

Autopercepción de la imagen corporal en la obesidad infantojuvenil

Laura Sanz Rueda y Marta Lasheras Valpuesta

Tutora: María José Martínez Sopena. Departamento Pediatría. Hospital Clínico Universitario Valladolid

INTRODUCCIÓN

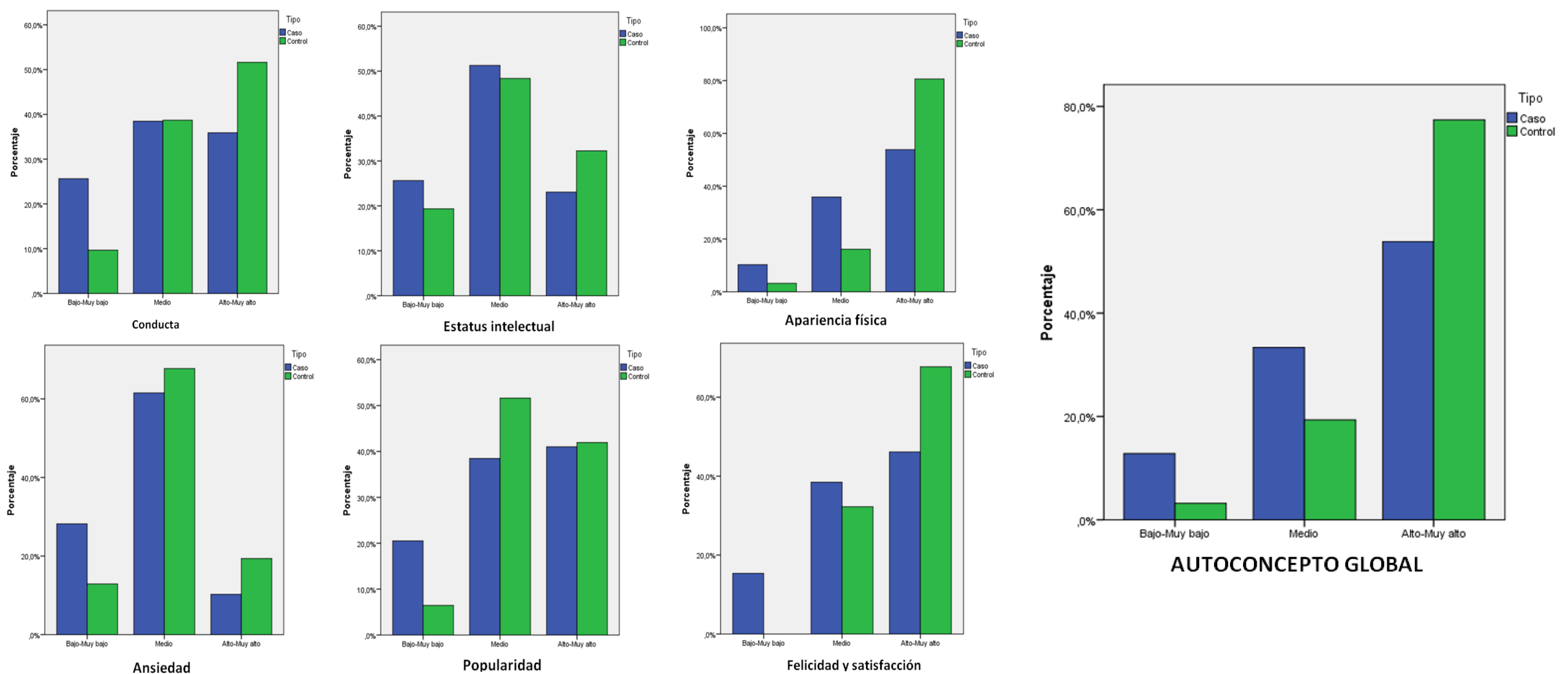
- La obesidad infantil es la epidemia del siglo XXI en los países industrializados
- El fundamento es multifactorial, pudiendo atribuirse, principalmente, al sedentarismo y al ambiente obesogénico
- El exceso de grasa corporal en la etapa infanto-juvenil, se traduce en un riesgo aumentado de desarrollo de enfermedades crónicas para la época adulta
- Además de originar importantes consecuencias psicosociales como malestar, baja autoestima, depresión, ansiedad o discriminación social

MATERIAL Y MÉTODOS

- Investigación original
- Estudio transversal de pacientes entre 8 y 16 años obesos y controles del HCU de Valladolid durante el curso 2016-2017.
- Recogida de datos antropométricos. Parámetros de edad, sexo, peso, talla.
- Empleo de la escala de Piers-Harris normalizada para población española que valora el autoconcepto global además de 6 dimensiones: Conducta, Status intelectual, Apariencia física, Ansiedad, Popularidad, Felicidad y satisfacción

RESULTADOS

Hemos obtenido una muestra válida de 70 pacientes controlados en el HCU de Valladolid. Los resultados se muestran en la tabla y gráficos adyacentes



CONCLUSIONES

- Los resultados no son extrapolables a toda la población de niño/as de 8-12 años porque la muestra tomada no es probabilística.
- En términos globales, la valoración personal es más positiva en los controles, concluyendo con ello una autoestima y autoaceptación más elevada.
- Las valoraciones más negativas corresponden principalmente a los niños obesos de la muestra.
- Las diferencias estadísticamente significativas se obtienen en las dimensiones de Conducta, Apariencia física, Popularidad y en el Autoconcepto global.
- La vulnerabilidad psíquica de las niñas y niños obesos debería contemplarse de forma obligada en la práctica clínica.
- Las actuaciones preventivas y terapéuticas tienen que incluir el refuerzo de la autoestima individual, fomentando el desarrollo positivo de la personalidad infantil.

Dimensión		Percentil		
		Bajo-Muy bajo	Medio	Alto-Muy alto
1- Conducta	Caso	25.6%	38.5%	35.9%
	Control	9.7%	38.7%	51.6%
2-Status intelectual	Caso	25.6%	51.3%	23.1%
	Control	19.4%	48.4%	32.3%
3-Apariencia física	Caso	10.3%	35.9%	53.8%
	Control	3.2%	16.1%	80.6%
4- Ansiedad	Caso	28.2%	61.5%	10.3%
	Control	12.9%	67.7%	19.4%
5--Popularidad	Caso	20.5%	38.5%	41.0%
	Control	6.5%	51.6%	41.9%
6- Felicidad y satisfacción	Caso	15.4%	38.5%	46.2%
	Control	0.0%	32.3%	67.7%
Total	Caso	12.8%	33.3%	53.8%
	Control	3.2%	19.4%	77.4%