

EPILOBIUM CILIATUM RAFIN., ESPECE NOUVELLE POUR LE VALAIS

par André Lawalrée¹

ZUSAMMENFASSUNG

Epilobium ciliatum Rafin., aus Nordamerika, in zahlreichen europäischen Ländern eingeführt, ist auch in der Schweiz vorhanden, bloss noch nicht aufgeführt; er ist im Wallis an mehreren Orten beobachtet worden.

INTRODUCTION

En 1970, H. E. HESS, E. LANDOLT ET R. HIRZEL, dans le volume 2 de la *Flora der Schweiz und angrenzender Gebiete*, ont attiré l'attention sur la possibilité de trouver en Suisse *Epilobium adenocaulon* Hausskn. (p. 782). Contrairement à ce qu'ils disent, cette espèce américaine qu'il faut nommer *ciliatum* Rafin., a généralement des pétales rose lilas. Je l'ai observée dans plusieurs localités du Valais; elle pourrait être assez répandue dans le canton et peut-être dans plusieurs autres de la Suisse.

J'en ai recueilli les spécimens d'herbier suivants, déposés au Jardin Botanique national de Belgique (Meise: BR):

Bagnes, Verbier-Station, alt. 1470-1500 m, Chemin de la piscine (secteur 730 de l'Atlas de la Flore suisse²) mauvaise herbe dans un jardin fleuriste, juillet 1987, A. Lawalrée 25940; id., dans l'agglomération, au bord d'une rue et sur un mur, juillet 1989, A. Lawalrée 26109; Salvan, alt. 980 m, dans le village, mur bordant une rue, juillet 1989, A. Lawalrée 26088 (secteur 508 de l'Atlas); Les Marécottes, alt. 1100 m, près du zoo, bord de sentier, juillet 1989, A. Lawalrée 26106 (secteur 505 de l'Atlas).

¹ Avenue van Elderen, 3 B-1160 Auderghem.

² WELTEN A. et R. SUTTER (1982): Atlas de distribution des ptéridophytes et des phanérogames de la Suisse, Bâle.

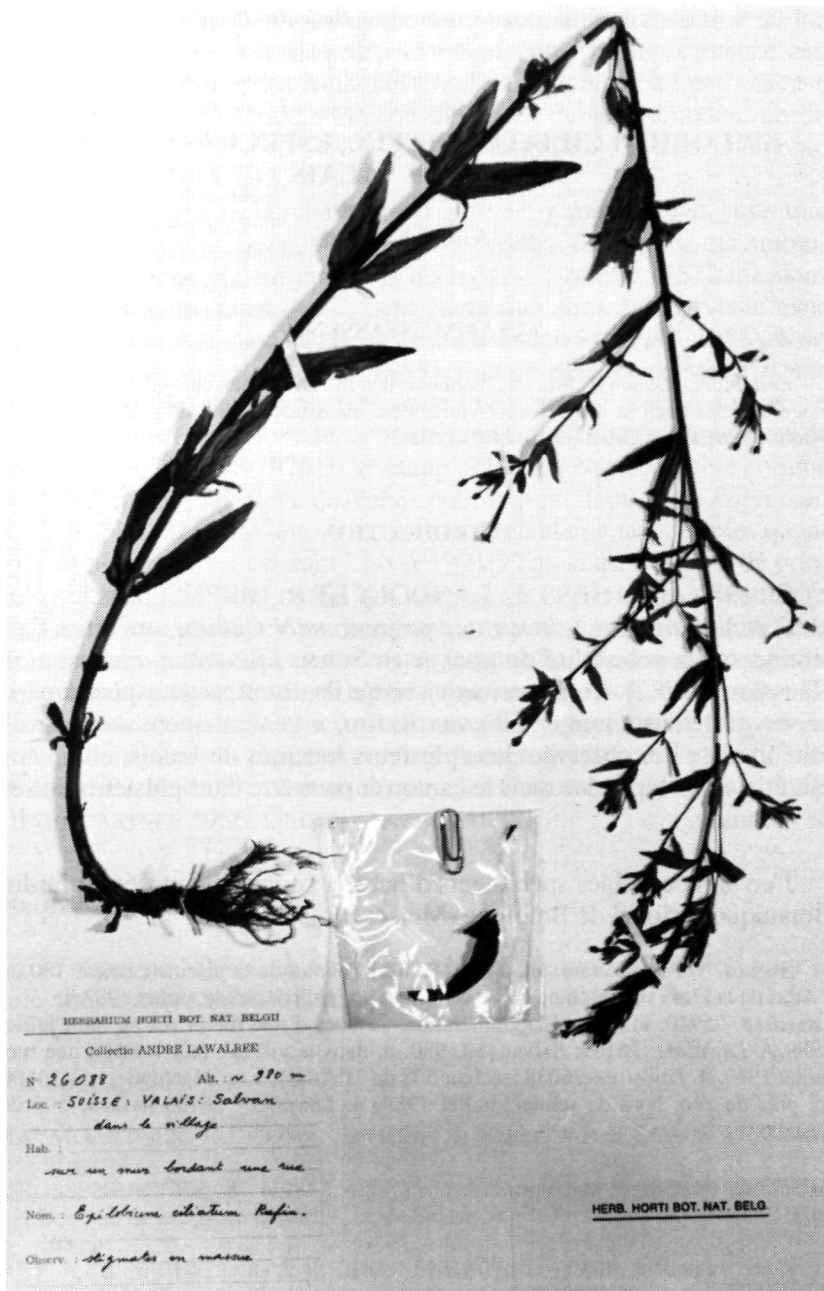


Fig. 1 *Epilobium ciliatum*, exemplaire d'herbier prélevé à Salvan le 6 juillet 1989 (Herbier: A. Lawalrée, 26088).

En outre, j'ai vu, sans en prélever de témoin, quelques individus de cette espèce en juillet 1992 dans une végétation rudérale au bord de la rue principale de Champéry (secteur 721 de l'Atlas) et en juillet 1993 à Martigny et à Verbier-Station, dans des jardins. Jusqu'à présent je n'ai observé *E. ciliatum* dans la dition que par individus isolés ou peu nombreux, sans rencontrer aucun des hybrides que cette espèce forme çà et là en se croisant avec des espèces indigènes.

Pour identifier cette espèce, on substituera dans la *Flore de la Suisse et des territoires limitrophes, le nouveau Binz*, de D. Aeschmann et H. M. Burdet (1989), au numéro 13 de la clé des *Epilobium*, p. 247, le texte suivant:

13 – Graines oblongues, atténuées au sommet, où elles sont pourvues d'un appendice translucide (forte loupe!).

E. ciliatum Rafin. (*E. adenocaulon* Hausskn.), é. cilié - H - 30-80 cm. Tige subtétragone, pubescente et finement glanduleuse supmt, surtout dans l'inflorescence; F. oblongues-lancéolées, à pétiole ne dépassant pas 5 mm de long, à dents faibles et écartées; corolle rose lilas ou blanche - 7-9 - Coll. - Mont.; coupes forestières, associations rudérales, cultures sarclées; préfère la silice. Peut fréquent; naturalisé. N.-Amér.; naturalisé dans la plus grande partie de l'Europe. - 1877 bis.

– Graines ovoïdes, arrondies au sommet et dépourvues d'appendice 13 bis.

13 bis. Pl. de 30-120 cm; tige souvent rameuse, multiflore 14

– Pl. de 5-30 cm; tige ordmt simple, pauciflore (1-7 fl.); jeune fl. penchées de même que l'extrémité de la tige 15

Pour l'Europe, on a constaté la présence d' *E. ciliatum* en Grande-Bretagne depuis 1891, en Suède depuis vers 1900, en Finlande depuis 1915, au Danemark, aux Pays-Bas depuis 1915, en Belgique depuis 1952, au Grand-Duché de Luxembourg depuis 1950, en Allemagne depuis 1931, en Pologne depuis 1917, en URSS depuis 1895; depuis 1960¹ cette espèce a encore continué à se répandre.

Bibliographie

WELTEN, M. et R. SUTTER (1982) *Atlas de distribution des ptéridophytes et des phanérogames de la Suisse*.

¹ LAWALRÉE A. et L. REICHLING (1960). *Epilobium adenocaulon* Hausskn. au Grand -Duché de Luxembourg, en Belgique et en Allemagne occidentale. *Archives Inst. Grand - Ducal Luxembourg, N.S.*, 27: 89-105, 4 fig.

