









G.P. de Villa-Amil dibujo.

J. Jacottet lith. - Fig. par Bayot.

PARROQUIA DE SANTO TOMÉ
en Toledo.

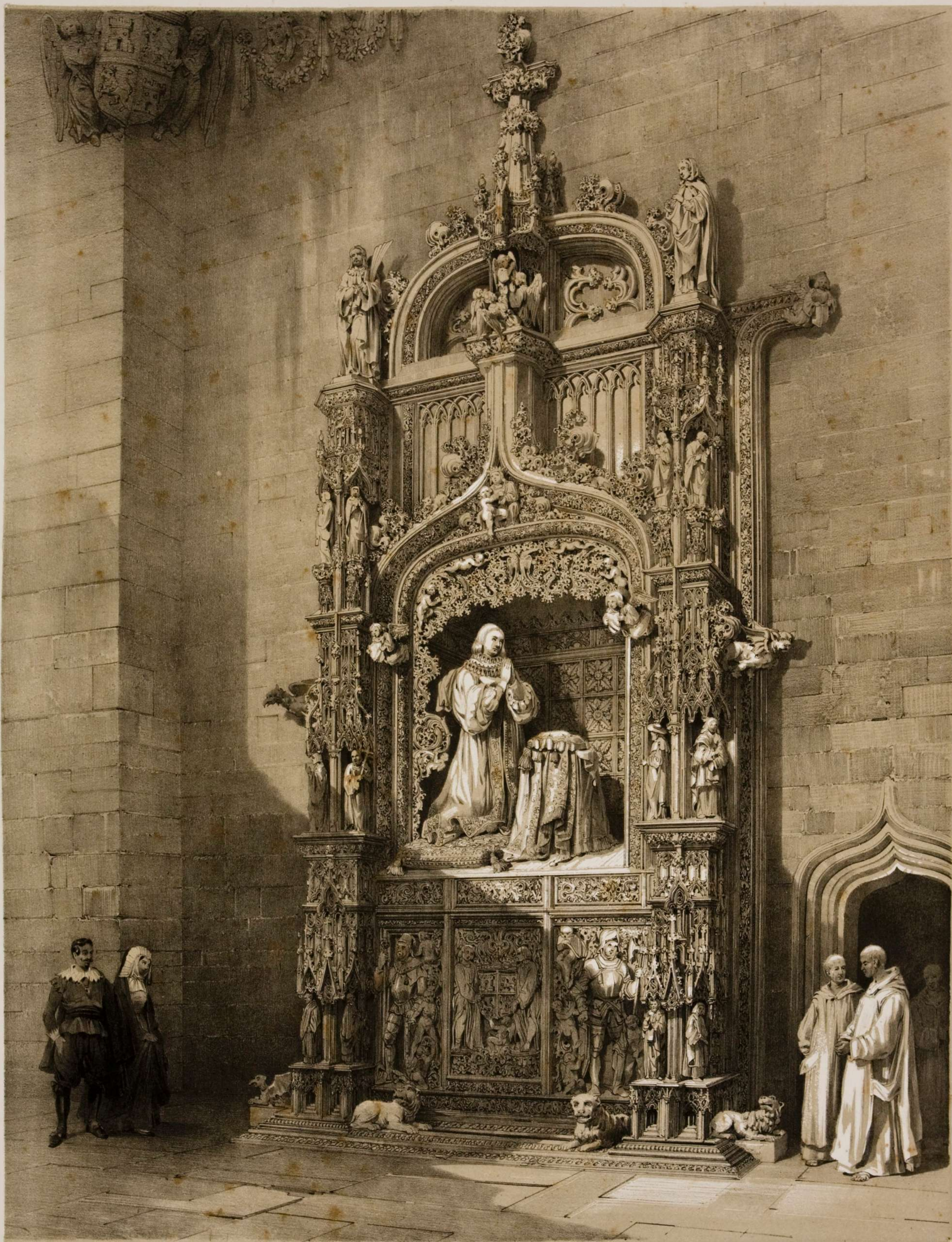
PAROISSE DE SAINT TOMÉ
à Tolède.



Ref. 10. 820

Paris, chez A. Hauser, boul. des Italiens, n.

Imp. Lemercier, Benard et C^o à Paris.



G. P. de Villa - Amil dibujo

F. Benoist Lith.

SEPULCRO DEL INFANTE D ALONSO
en la Cartuja de Miraflores

TOMBEAU DE L'INFANT D ALONSO
à la Chartreuse de Miraflores

Paris chez A. Hauser, boulevard des Italiens, n. 11

Imp de Lemercier, à Paris

BIBLIOTECA SUPERIORE
DE LA UNIVERSIDAD DE MADRID
RIBLOT



G. F. de Villa. Anst. dibujo.

Anselmeau lith.

CAPILLA DE BELEN EN LAS HUELGAS
de Burgos

CHAPELLE DITE DE BELEM AU MONASTÈRE DE LAS HUELGAS
de Burgos.



G. P. de Villa Anst. delgado

J. Jaconet lith.

Vente chez A. Huet, boulevard des Capucines, n. 11.

SAN MIGUEL DE GUADALAJARA

SAINT MICHEL A GUADALAJARA

Imp. Lemercier, Bernard et C^{ie} à Paris

9/6



G.P. de Villa-Amil dibujó.

Asselineau lith.

PORTICO DEL COLEGIO DE SAN GREGORIO
en Valladolid.

PORTIQUE DU COLLEGE DE ST GREGOIRE
à Valladolid.

Paris chez A. Hauser, boul. des Italiens, n.

Imprimé par Lemercier, à Paris.



G. P. de Villa-Amil dessin

Guesdon lit.

INTERIEUR DE LA NAVE LATERAL

INTERIEUR DES BAS COTES

de la Catedral de Sevilla

dans la Cathédrale de Seville

Paris, chez A. Hauser, boul. des Italiens, n.

Imp. par Lemercier à Paris.



G. P. de Villa - Amil Dibujo.

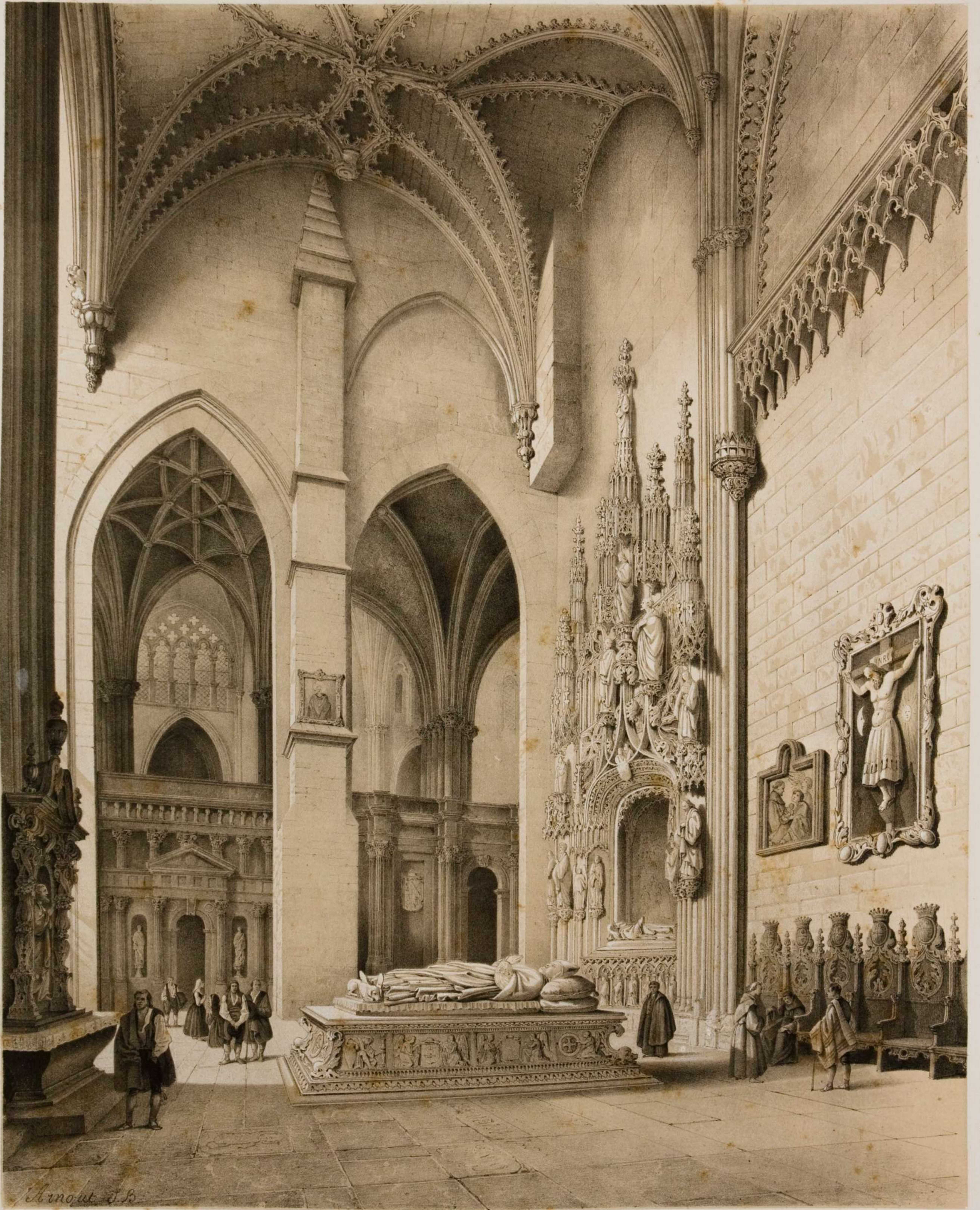
Arnout lith.

LA GIRALDA DE SEVILLA

LA GIRALDA DE SEVILLE

Paris - chez A. Hauser, boul. des Italiens n.

Imprimé par Lemercier à Paris.



Arnout J. B.

G. P. de Villa. Aml. dibujo.

Jules Arnout lith.

CAPILLA DE S^{TA} ANA
en Burgoſ.

CHAPELLE DE S^{TE} ANNE
à Burgoſ.

Paris, chez A. Hauser, boulev. des Italiens, 11.

Imp. de Lemercier, à Paris.



G. P. de Villa-Amil dibujo.

Jacottet lith.

VISTA EXTERIOR DE LA IGLESIA DE LA MAGDALENA
en Zamora.

VUE EXTERIEURE DE L'ÉGLISE DE LA MADELEINE
à Zamora.

Paris, chez A. Hauser, boul. des Italiens, n.

Imp. de Lemerier, à Paris.





G. P. de Villa Anil dibuja

Arnaud lith.

PLAZA DE LOS MOMOS EN ZAMORA

PLACE DE LOS MOMOS A ZAMORA

Paris chez A. Bausser, boulevard des Italiens, n. 11

Imprimé par Leclercq à Paris.





G. P. Villa Amil dibujo

Benoist Lith.

PUERTA DEL HOSPITAL DE SANTA CRUZ
en Toledo.

PORTE DE L'HOPITAL DE S^{TE} CROIX
à Tolède.

Paris, chez A. Hauser, Boul. des Italiens, n. 11.

Imprimé par Lemercier, à Paris.



G. P. de Villa Anni dibujo.

Jules Arnout lith.

CASTILLO DE COCA

CHATEAU DE COCA



Paris, chez A. Hanser, Boul. des Italiens, 11

Imp de Lemercier, à Paris



G.P. de Villa-Amil dibujo

Jules-Arnout lith

PUERTA DE CARMONA EN SEVILLA

PORTE DE CARMONA A SEVILLE



Paris, chez A. Hauser, Boulev. des Italiens, n.

Imp. Lemercier, Benard et C^o a Paris.



O P de Villa Anul d'après nature en 1833.

Bichebous et Bayot. lith.

IGLESIA DE LA FERIA
en Sevilla

ÉGLISE DE LA FERIA
à Séville

Paris .chez A. Hauser, boul. des Italiens, n.

Imprimé par Lemercier, à Paris





G.P. de Villa Amil dibujó d'après un croquis de M. Carderera

Fichot et Bayot lith.

PALACIO DEL CONDE DE MONTERREY
en Salamanca

PALAIS DU COMTE DE MONTERREY
à Salamanca



Paris chez A. Hauser, boul. des Italiens, 11

Imprimé par Lemercier, à Paris



G. P. de Villa - Amil dibujo.

Fig. par Bayot.

Lith. par Bichebois.

MOLINOS ARABES LLAMADOS DE LA MINA
en Alcalá de Guadaira.

MOULINS ARABES DE LA MINA
Alcalá de Guadaira.

Paris, chez A. Hauser, boul. des Italiens, 11.

Imprimé par Lemercier, à Paris.





G. P. de Villa-Amil dibujo

Ph. Benoist lith.

IGLESIA COLEGIAL DE TORO

ÉGLISE COLLEGIALE A TORO

Paris, chez A. Hauser, boul. des Italiens, n.

Imprimé par Lemercier, à Paris.



68



G. P. de Villa Amil dibujo

Asselineau lith

INTERIOR DE LA ESCALERA DE LA PUERTA ALTA

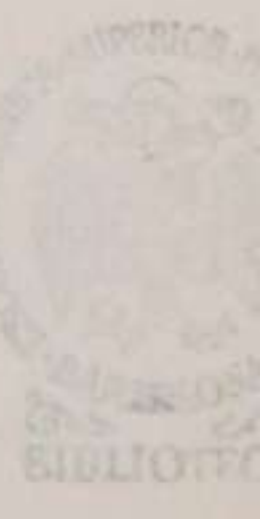
INTÉRIEUR DE L'ESCALIER DE LA PORTE HAUTE.

Catedral de Burgos

Cathédrale de Burgos

Paris chez A. Hauser, boul. des Italiens, n.

Imp. Lemercier, Benard et C^o à Paris.





G. P. de Villa - Amil dibujo.

Asselineau lith.

PARANIMFO,

De la Universidad de Alcalá de Henares.

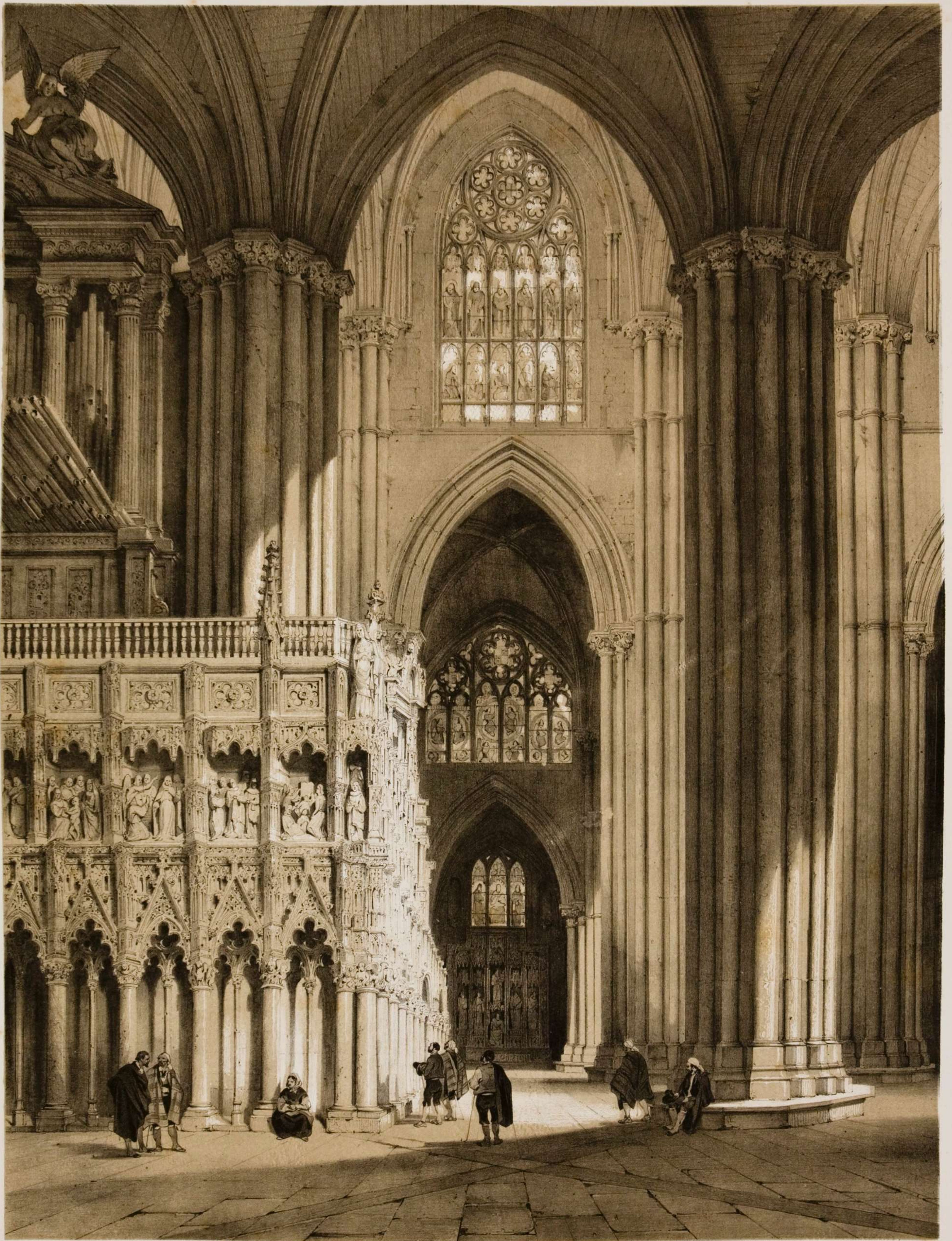
Paris - chez A. Hauser, boul. des Italiens, 11

PARANIMFO

salle de Cérémonie dans l'Université d'Alcalá de Henares.

Imprimé par Lemercier, à Paris.





G. P. de Villa-Amil dibujo.

Mathieu lith.

TRASCORO DE LA CATEDRAL
de Toledo

JUBÉ DE LA CATHÉDRALE
de Tolède

Paris, chez A. Hauser, boul. des Italiens, 11.

Imprimé par Lemercier à Paris.



Gravé de Villa Amil d'après un croquis de M^r Carderera.

Guesdon del.

CLAUSTRO DE S^{TA} ENGRACIA
en Zaragoza

CLOITRE DE S^{TE} ENGRAICIA
à Saragosse

Paris, chez A. Hauser, boulevard des italiens n^o

Imp. par Lemercier à Paris

95



G. P. de Villa-Amil dibujo.

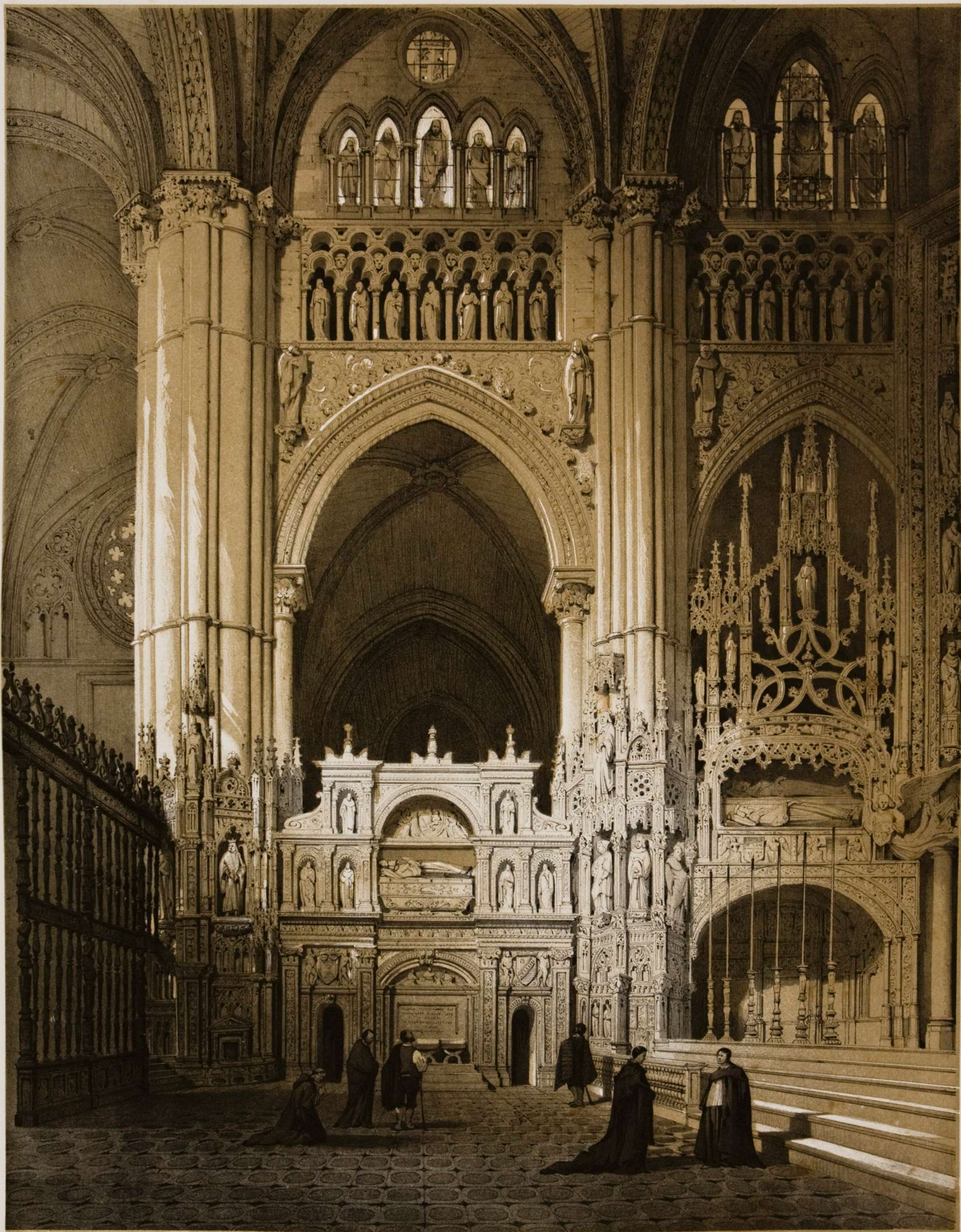
Lith par Jacottet et Daniaud.

COSTADO DE LA CAPILLA MAYOR DE LA
Catedral de Toledo

CÔTÉ DE LA GRANDE CHAPELLE
Cathédrale de Tolède

Paris, chez A. Hauser, boul. des Italiens, 31

Imp. par Lemercier, Paris



G.P. de Villa Amil dibujó.

Aug. Mathieu lith.

SEPULCRO DEL CARDENAL MENDOZA
en la Catedral de Toledo.

TOMBEAU DU CARDINAL MENDOZA
Cathédrale de Tolède.

Paris, chez A. Hauser, boul. des Italiens, n.

Imp. par Lemercier, à Paris.



G. P. de Villa. Amil dibujo.

Lith. par Fichot.

RELIEVES EN MADERA

De la Silleria baja del Coro de la Catedral de Toledo.

BAS-RELIEFS

Boiseries des Stalles inférieures dans la Cathédrale de Tolède.

Paris, chez A. Hauser, boulevard des Italiens, n.

Imp. par Lemercier, à Paris.



G. P. de Villa - Amal dibujo

MM. Sabatier et Ang. Mathieu lith.

RUINAS ARABES EN HUMANEJOS

RUINES ARABES A HUMANEJOS

Paris, chez A. Hauser, boul. des Italiens, n.

Imp. par Lemercier, à Paris.



G. P. de Villa-Amil dibujó

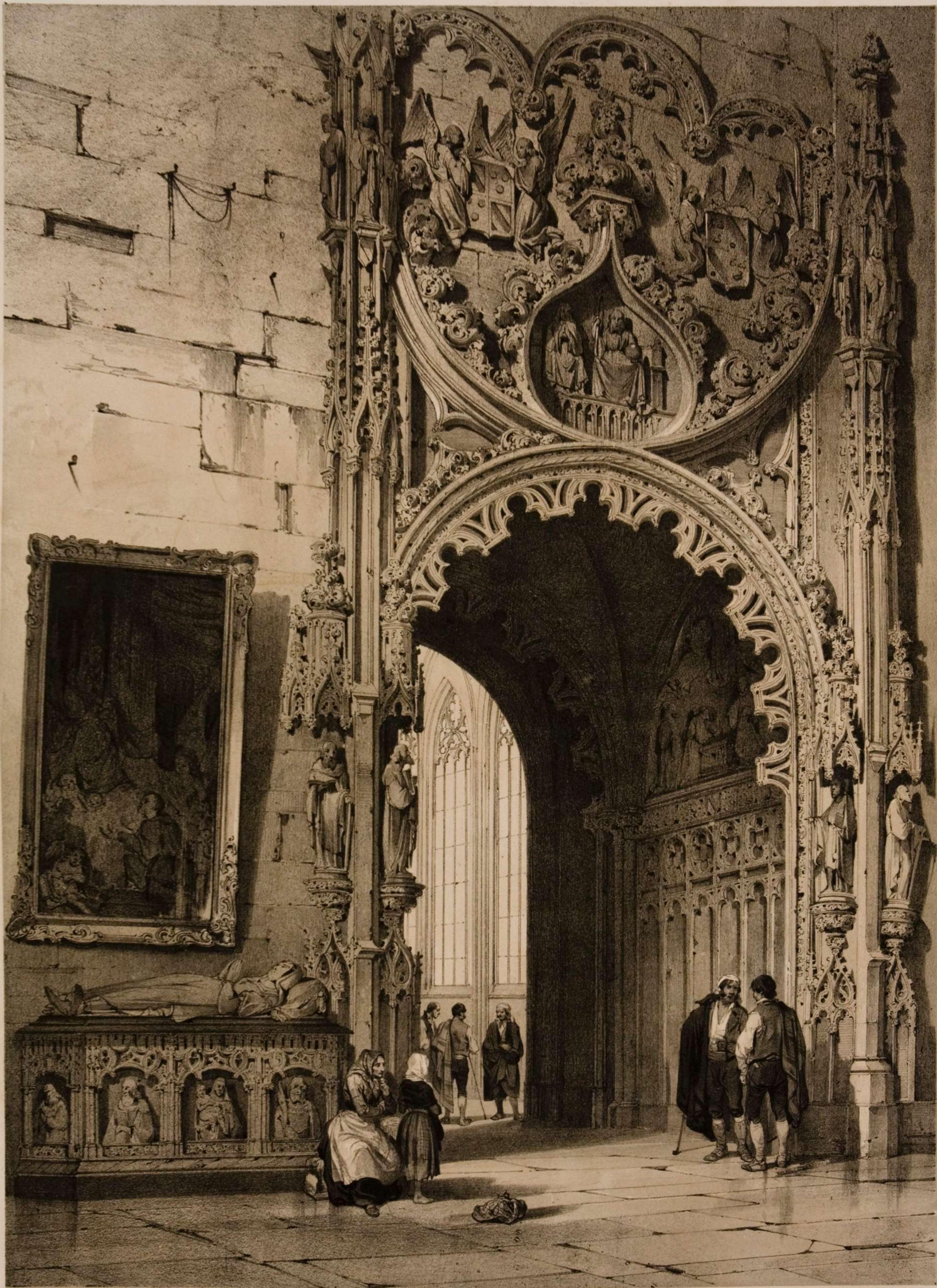
Aug. Mathieu lith.

FACHADA Y TORRE DE LA CATEDRAL
de Toledo.

FAÇADE ET TOUR DE LA CATHÉDRALE
de Tolède.

Paris, chez A. Hauser, boul. des Italiens, 11

Imprimé par Lemercier



G. P. de Villa-Amil dessin.

Aug. Mathieu lith.

SEPULCRO EN EL MONASTERIO DEL PARRAL
de Segovia.

TOMBEAU DANS LE MONASTÈRE DU PARRAL
à Segovie

Paris, chez A. Hanser, boul. des Italiens, n.

Imp. par Lemercier, à Paris



G. P. de Villa Amil dibujo.

Sabatier et Bayot lith.

S. FRANCISCO DE GUADALAXARA

S. FRANÇOIS DE GUADALAXARA



Paris chez A. Hauser, boulevard des Italiens, n.

Imp. par Lemercier, à Paris.



G. P. de Villa-Amil dibujo

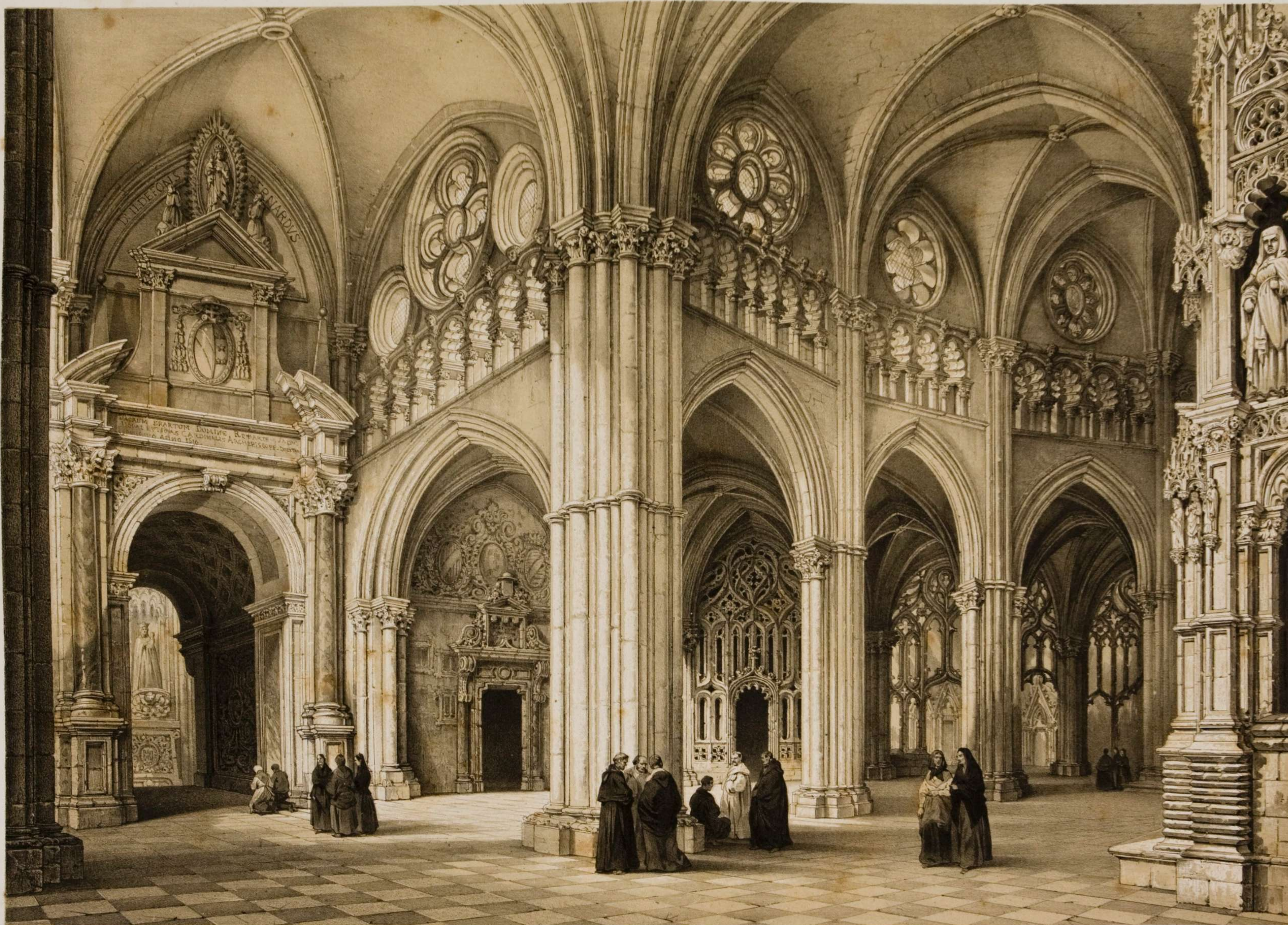
Bichebois lith. fig. par Bayot.

S^{TA} MARIA DE GUADALAXARA

S^{TE} MARIE A GUADALAXARA

Paris, chez A. Hauser, boul. des Italiens, n.

Imp. par Lemercier, à Paris.



G. P. de V. del. et sculp.

Ch. Fichot lith. fig. par Bayot.



PORTADA DE LA CAPILLA DEL SAGRARIO
de la Catedral de Toledo.

PORTIQUE DE LA CHAPELLE DU TRESOR
Cathédrale de Toledo.



G. P. de Villa-Amil dibujo

Mathieu lith. fig. par Bayot.



SALON DE EMBAJADORES

SALLE DES AMBASSADEURS

en el Palacio Real de Madrid.

au Palais-Royal de Madrid.

Paris, chez A. Hauser, boul. des Italiens, n. 11.

Imp. par Lemercier, à Paris.



G. P. de Villa-Amil dibujó

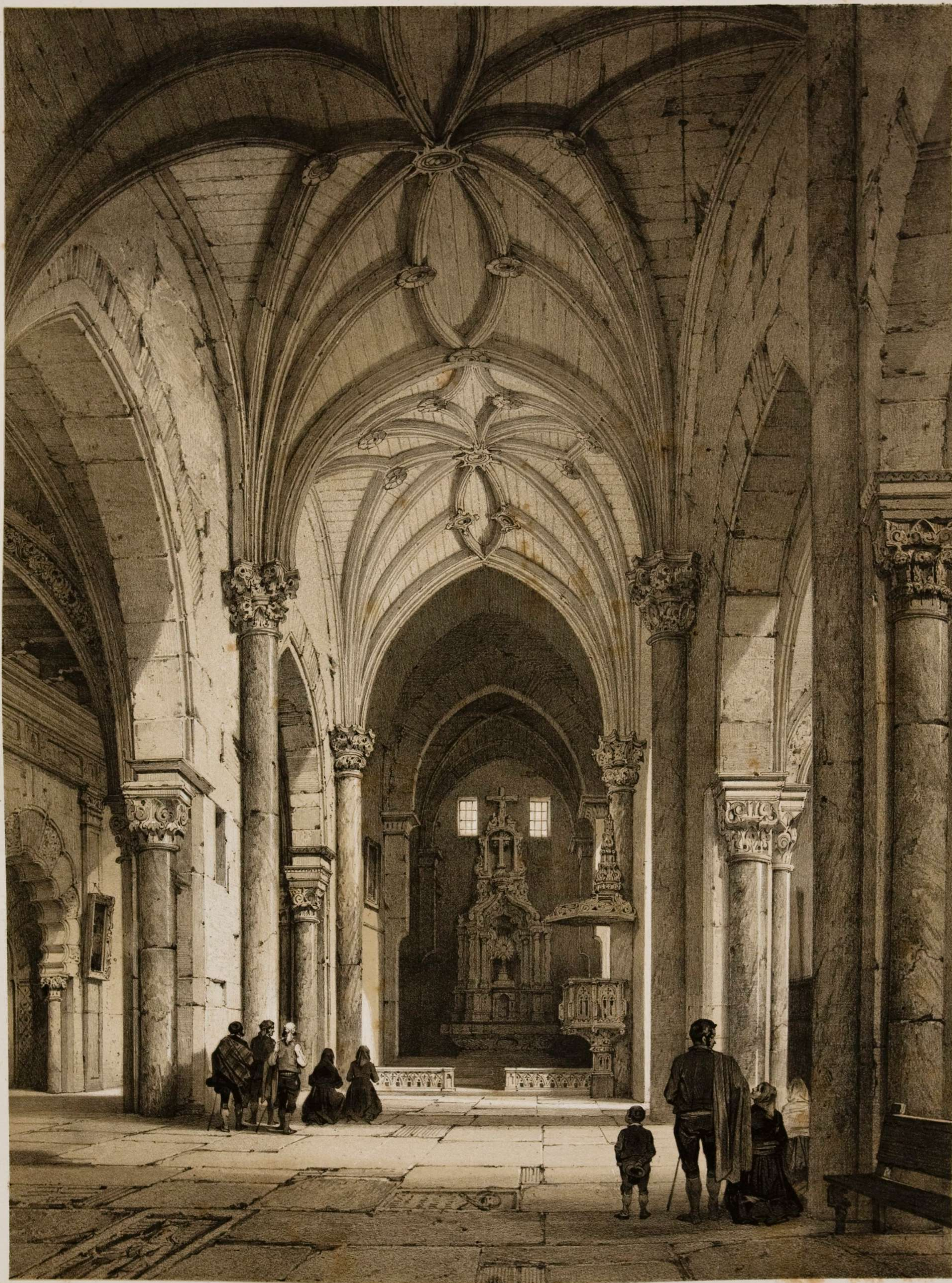
Aug. Mathieu int.

PALACIO ARZOBISPAL EN ALCALA
de Henares

PALAIS ARCHIEPISCOPAL A ALCALA
d'Henares

Paris, chez A. Hauser, boul. des Italiens, n.

Imp. par Lemercier, à Paris



G. P. de Villa - Amil dibujó.

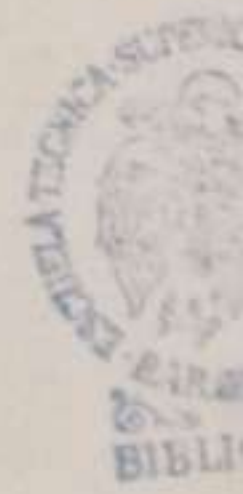
Ang Mathen. fty por Boyet.

INTERIOR DE LA YGLERIA DE S^{TA} MARIA DE ILLESCAS

INTÉRIEUR DE L'ÉGLISE DE S^{TE} MARIE A ILLESCAS

Paris, chez A. Hauser, boul. des Italiens, n.

Imp. par Lemercier à Paris.





G. P. de Villa - Ami dibujo

Ficlot lith. Fig par Bayot.

PORTADA DE LA CAPILLA DE LA TORRE
en la Cathedral de Toledo

PORTAIL DE LA CHAPELLE DE LA TOUR
dans la Cathedrale de Tolède

Paris, chez A. Hauser, boulevard des Italiens, n.

Imp. par Lemercier à Paris.



G. P. de Villa-Amil dibujó

Fichot hth. Fig. par Bayot.

PATIO DEL PALACIO ARZOBISPAL DE ALCALA DE HENARES | COUR DU PALAIS ARCHIEPISCOPAL D'ALCALA D'HENARES



Paris, chez A. Hauser, boul. des Italiens, n.

Imp. par Lemercier, à Paris.



G. P. de Villa Aml. dibujo.

Aug. Mathieu lith. fig. par Boyot.

PARROQUIA DE SAN ROMAN EN TOLEDO

PAROISSE DE SAINT ROMAN A TOLEDE

Paris, chez A. Hauser, boulevard des Italiens n. 11.

Imp. par Lemercier à Paris.





G. P. de Villa - Amil dibujó

Bachelier lith. - fig. par Bayot

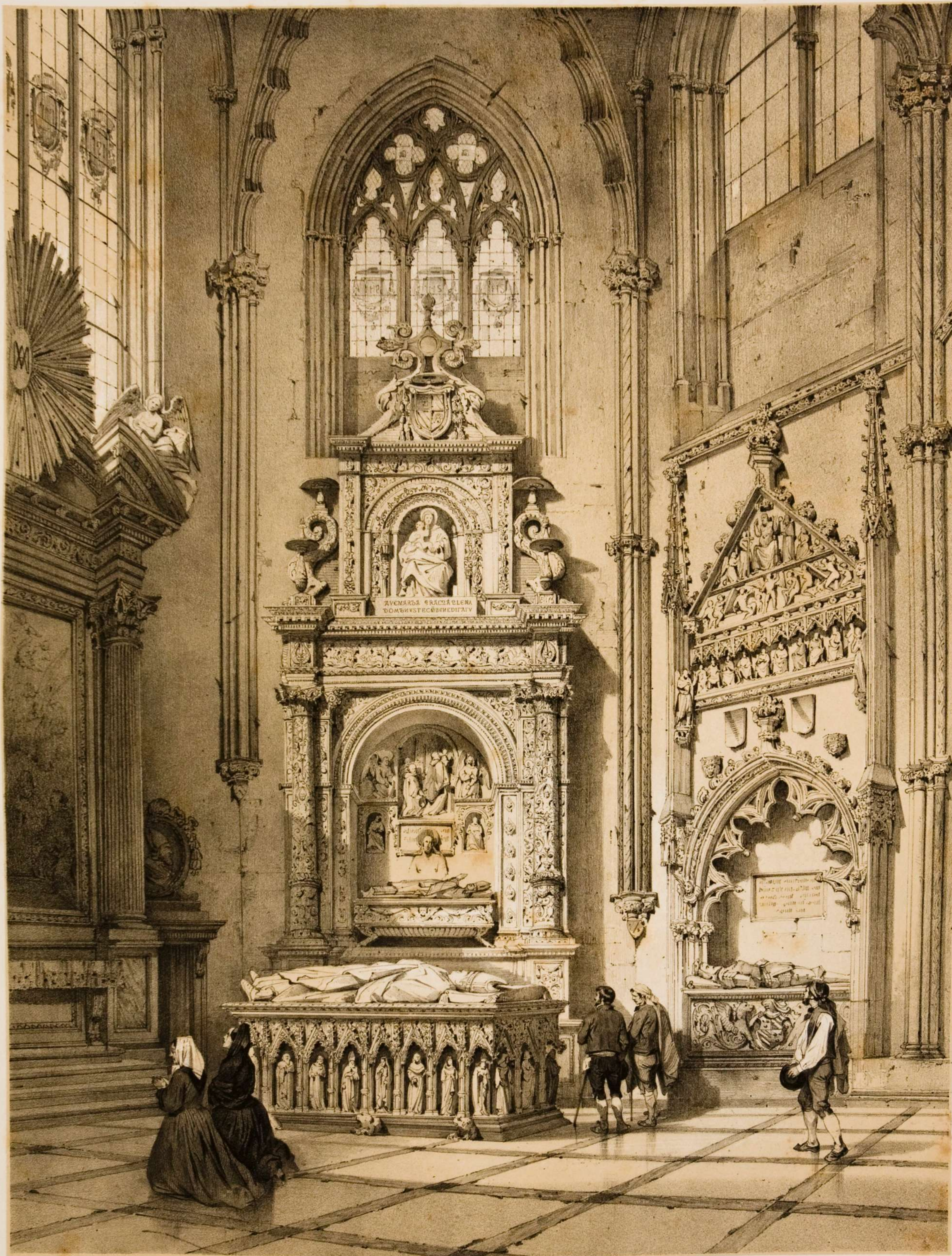
CARCEL DE LERMA

PRISON DE LERMA



Paris, chez A. Hauser, boul. des Italiens, n.

Imp. par Lemercier à Paris



G. P. de Villa - Aml. Dibujo

Aug. Mathieu lith. fig. par Boyot.

CAPILLA DE SAN ILDEFONSO
 en la Catedral de Toledo

CHAPELLE DE SAINT ILDEPHONSE
 à la Cathédrale de Tolède

Paris, chez À Hauser, boul. des Italiens, n.

Imp. par Lemeray, à Paris.





G. P. de Villa-Amil dibujo.

Bichet del. lith. par Boyot.

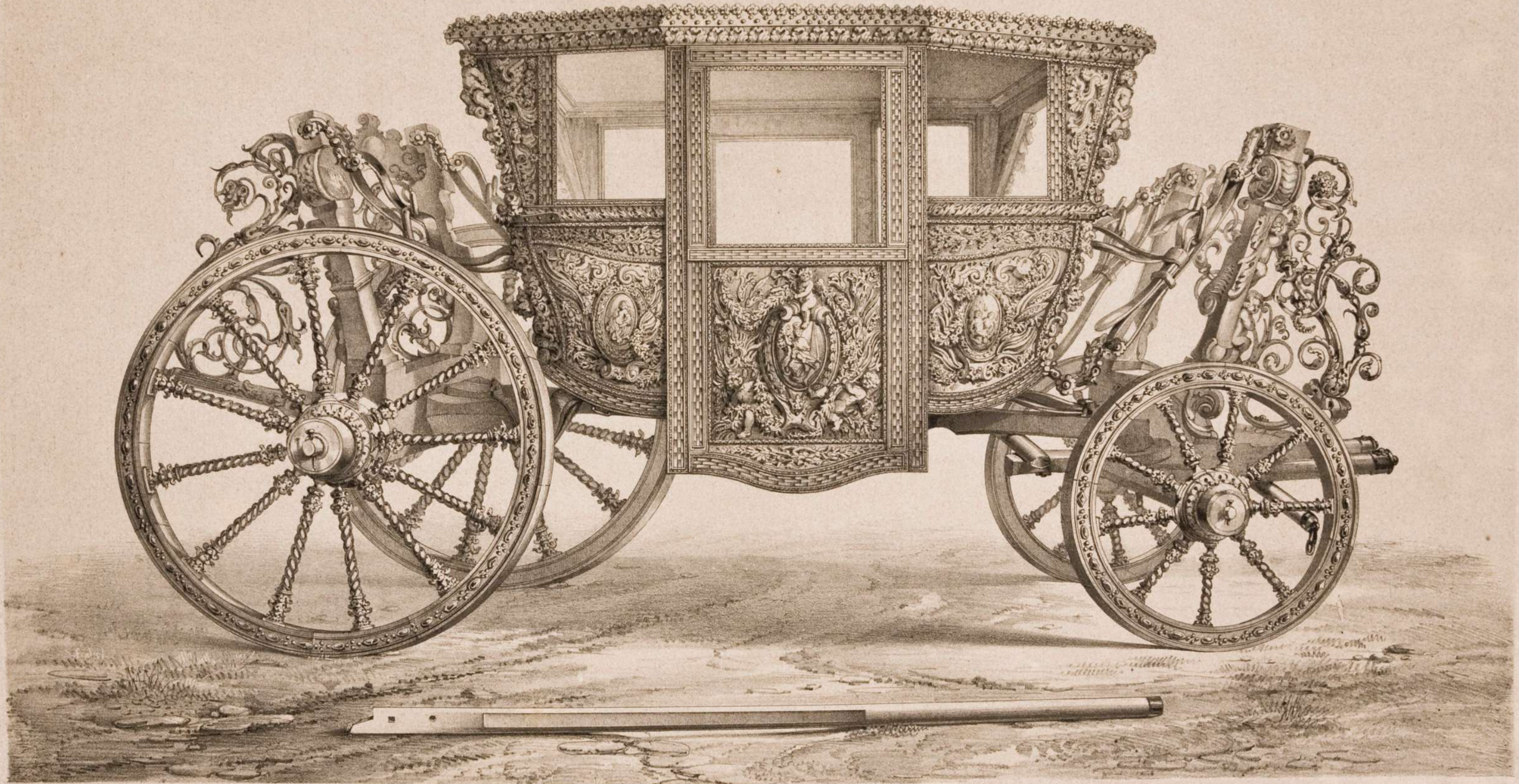
PUENTE DE SAN MARTIN EN TOLEDO

PONT SAINT-MARTIN A TOLEDE



Paris, chez Jaussier, boulev. des Italiens, n.

Imp. par Lemercier, à Paris.



G. P. de Villa-Amil dibujo

Fichot lith.

COCHE ANTIGUS,

Conservado en la Armeria Real de Madrid

ANCIENNE VOITURE

Conservee dans la Salle Royale des Armes à Madrid

Paris, chez A. Hauser, boul. des Italiens, n.

Imp. par Lemercier à Paris.





G. P. de Villa Amil dibujo.

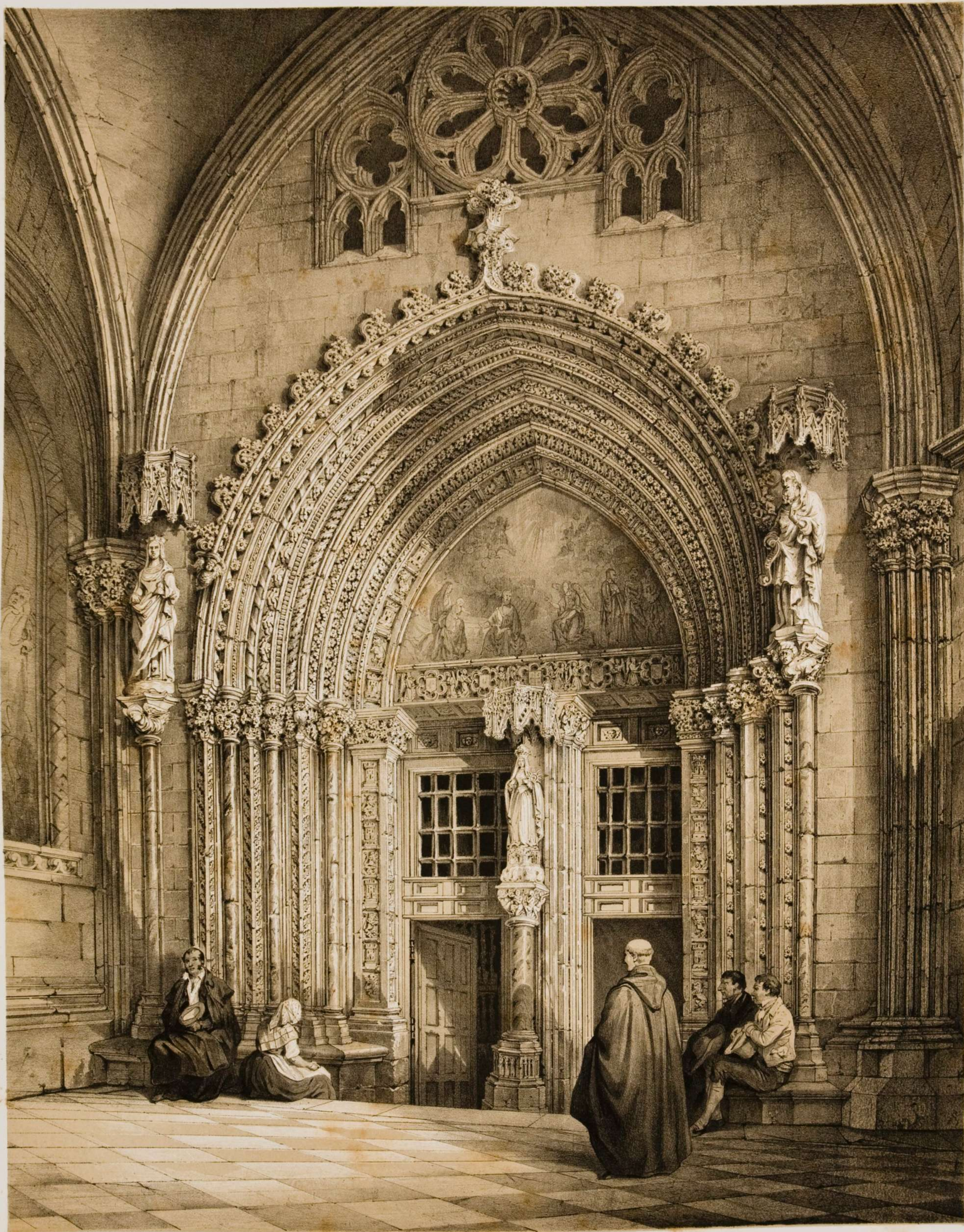
Ang. Mathieu lith. fig. par Bayot.

CAPILLA DE SAN BLAS
en el Claustro de la Catedral de Toledo

CHAPELLE DE SAINT BLAISE
dans le Cloître de la Cathédrale de Toledo

Paris, chez A. Hauser, boulevard des Italiens, 11.

Imp. par Lemercier, à Paris.



G. P. de Villa-Amil dibujo.

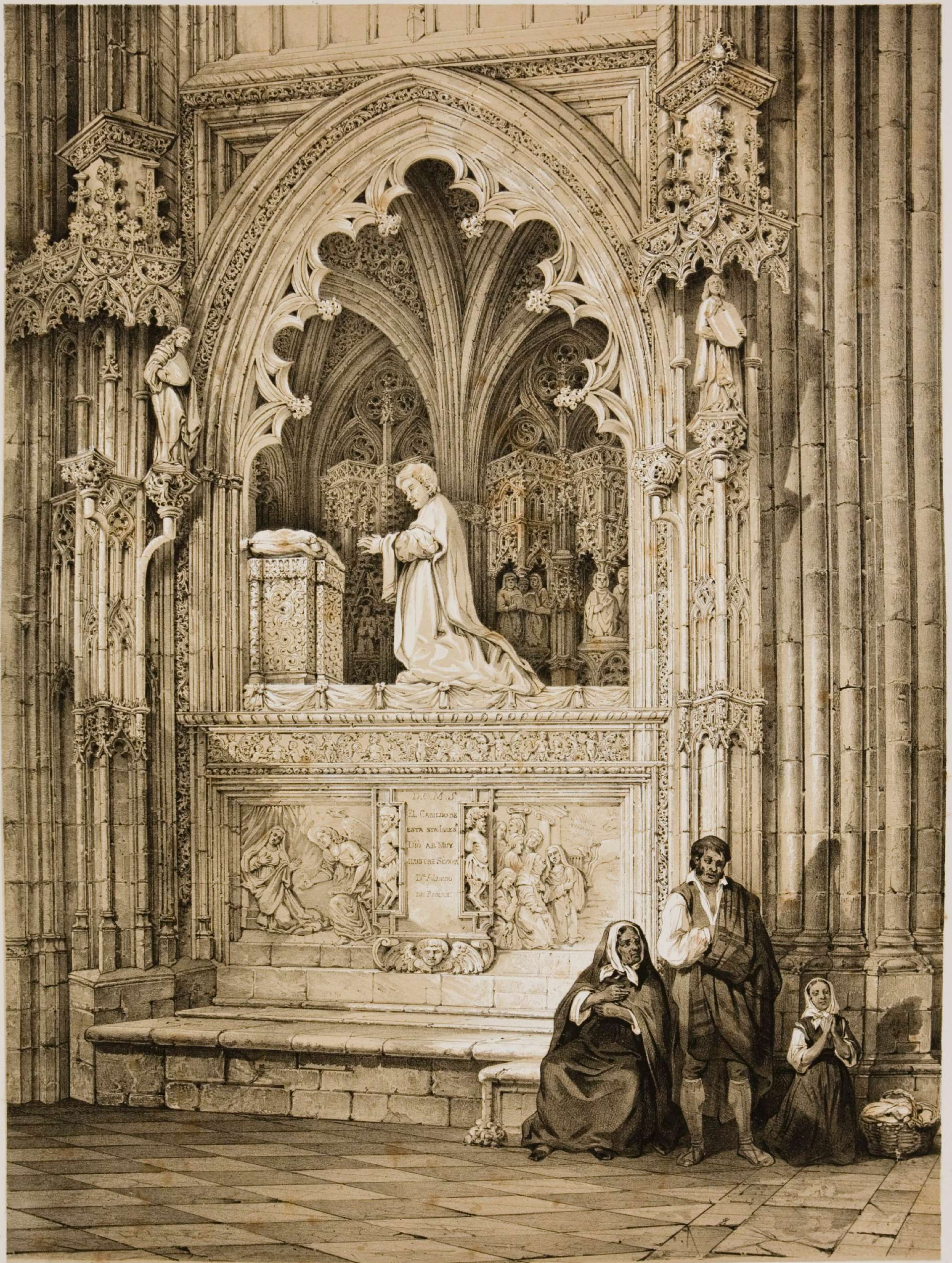
Ch. Fiebol lith. Fig. par Bayot.

PUERTA DE S^{TA} CATALINA
en el Claustro de la Catedral de Toledo

PORTE DE S^{TE} CATHERINE
au Cloître de la Cathédrale de Toledo

Paris, chez A. Hauser, boul. des Italiens, 11

Imp. par Lemercier, à Paris.

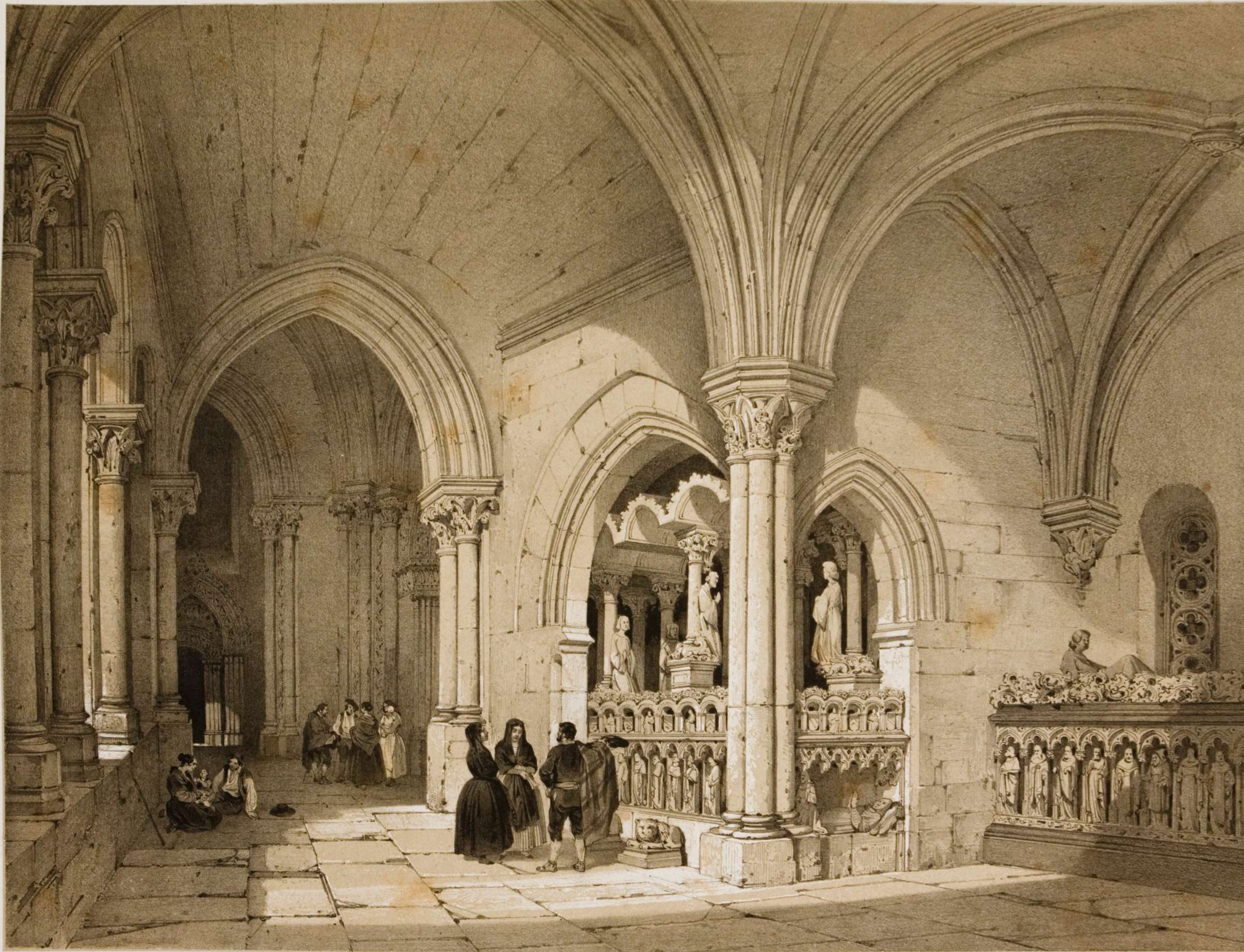


G. P. de Villa - Amal dibujo

Fichot lith. - Fig par Bayot.

SEPULCRO DE DON ALONSO DE ROXAS
en la Catedral de Toledo.

TOMBEAU DE DON ALONSO DE ROXAS
dans la Cathédrale de Tolède



G. P. de Villa-Amil dibujo

Aug. Mathieu lith. Fig. par Bayot.

PORTICO EXTERIOR DEL MONASTERIO DE LAS HUELGAS
en Burḡos

PORTIQUE EXTERIEUR DU MONASTÈRE DES HUELGAS
à Burḡos

Paris chez A. Moitte, boulevard des Capucines n. 11

Imp. par Lemercier, à Paris



G. P. de Villa Amal dibujo

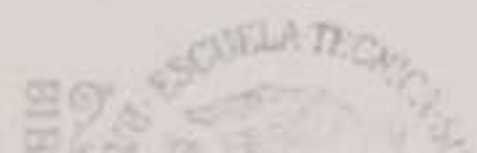
Bichebois lith. Fig. par Bayot

PUERTA DEL SOL
en Toledo.

PORTE DU SOLEIL
à Tolède

ESPAGNE ARTISTIQUE ET MONUMENTALE

Imp. par Lemercier, à Paris.





G. P. de Villa Amil dibujo

Ang. Mathieu lith. f. g. par Bayot

SALA DE LOS PALACIOS DE GALIANA
en Toledo

SALON DES PALAIS DE GALIANA
à Tolède



G. P. de Villia-Ami dessin

Eng. Cuiri et Aug. Mathieu lith. J. F. par Bayot

BASILICA DE SANTA-LEOCADIA

BASILIQUE DE SAINTE-LEOCADIE

en Toledo

a Toledo