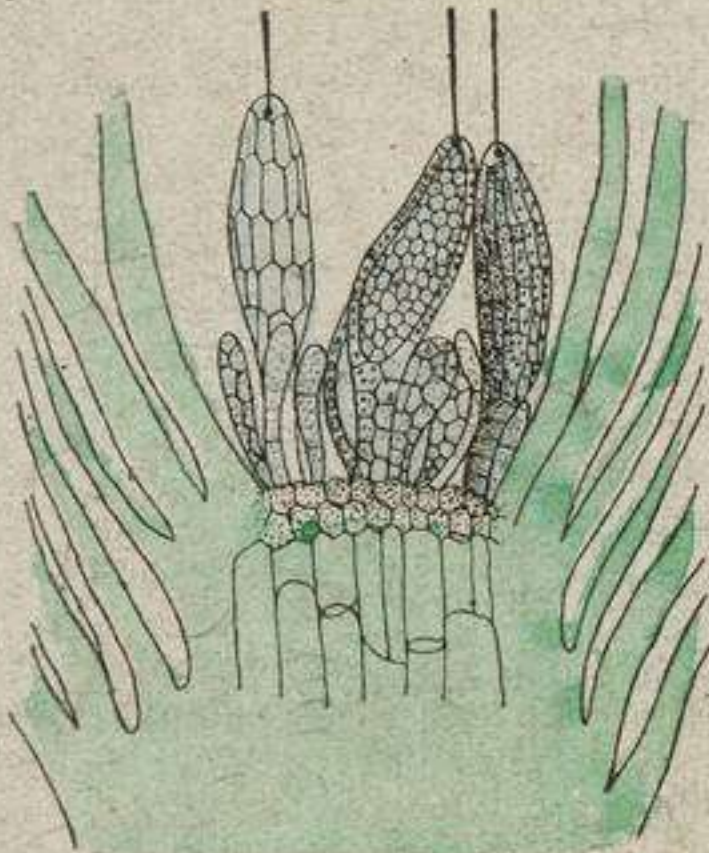


I - REPRODUCTION SEXUELLE DES MOUSSES  
(Organes mâles : Anthéridies et Anthérozoïdes)

Anthéridies

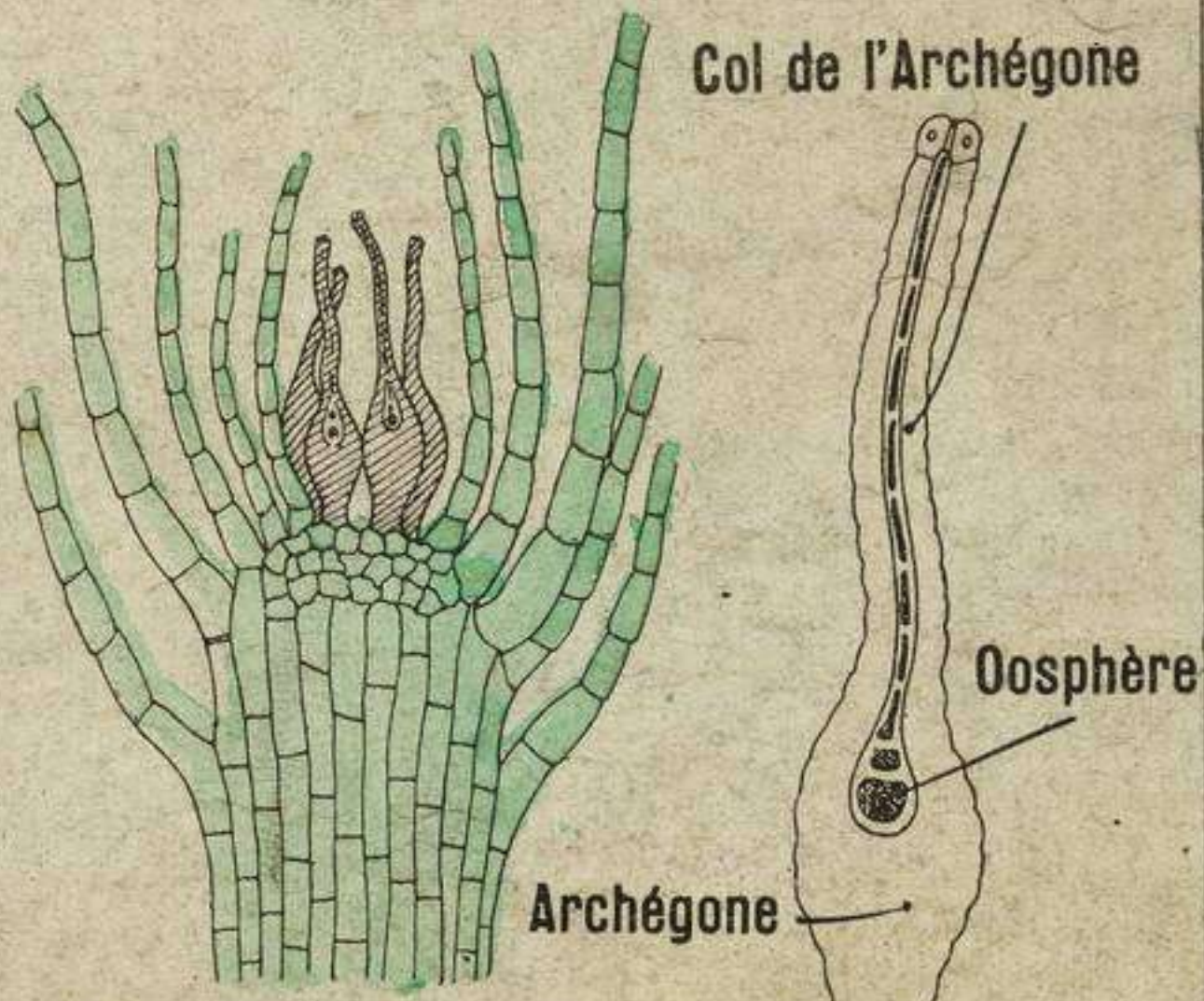


Groupe d'Anthéridies au milieu  
d'un Involucre



Anthérozoïde  
Anthéridie

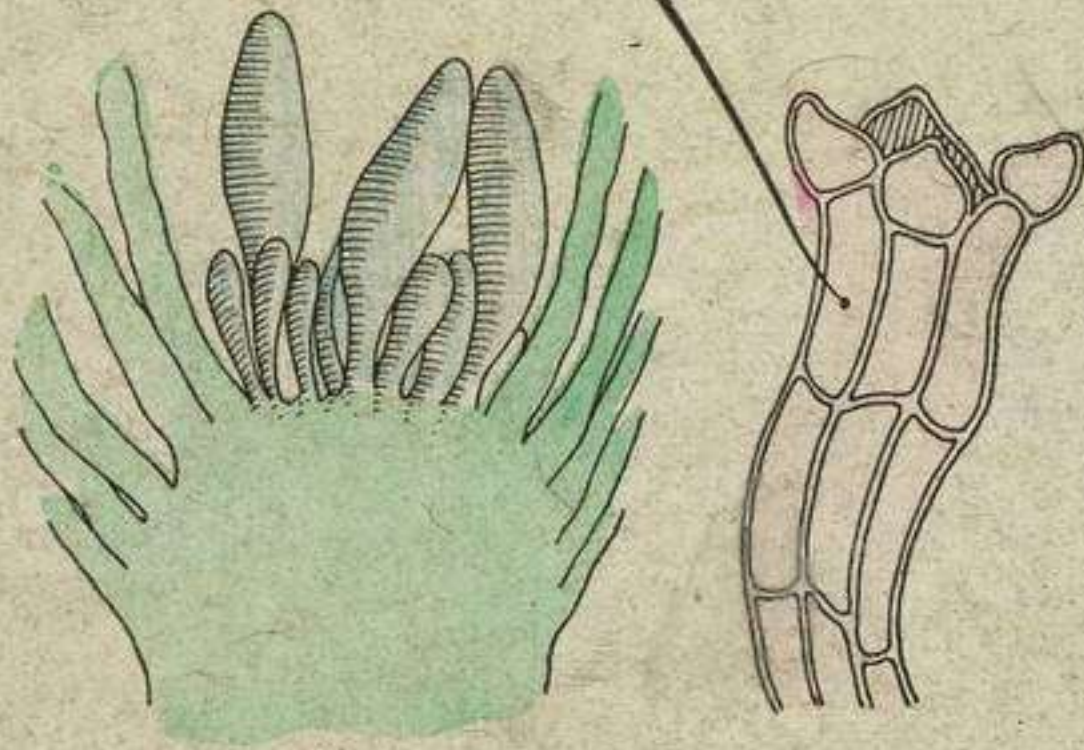
## 2 - REPRODUCTION SEXUELLE DES MOUSSES (Organes femelles : Archégonies et Oosphère)



Groupe d'Archégonies au milieu d'un Involucre

**3 - REPRODUCTION SEXUELLE DES MOUSSES**  
**(Organes femelles : Anthéridies et Col d'un Archégone)**

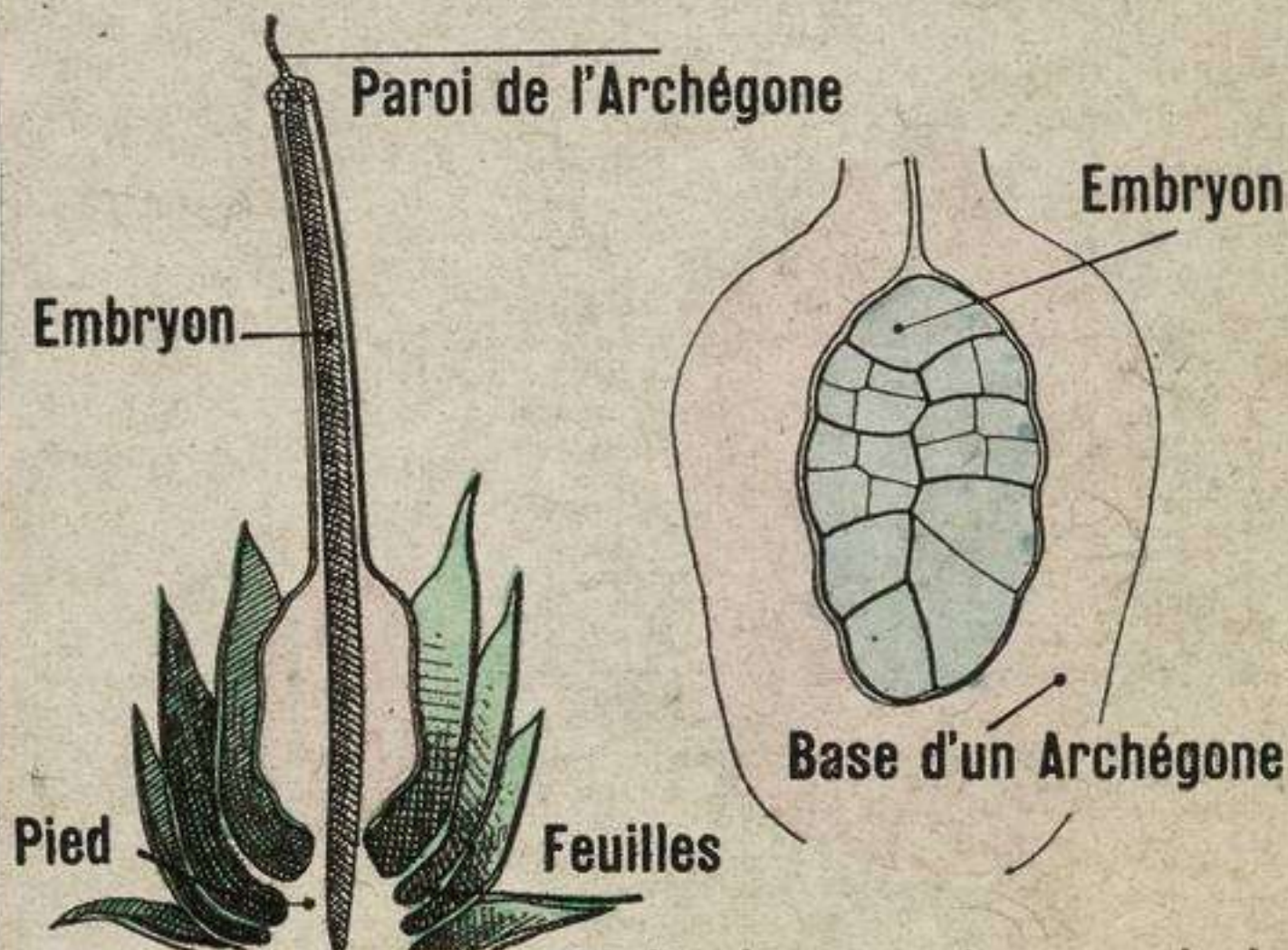
**Extrémité du Col d'un Archégone**



**Groupe schématique d'Anthéridies à l'extrémité  
d'une tige**

#### 4 - DÉVELOPPEMENT de L'EMBRYON chez les MOUSSES.

(Formation du pédicelle et de la capsule)



L'embryon en voie de développement comporte à son sommet la partie supérieure de l'archégone.

# 5 - REPRODUCTION ASEXUÉE CHEZ LES MOUSSES

(Capsule (sporogone) entière et coupée en long)

Cellules mères des spores

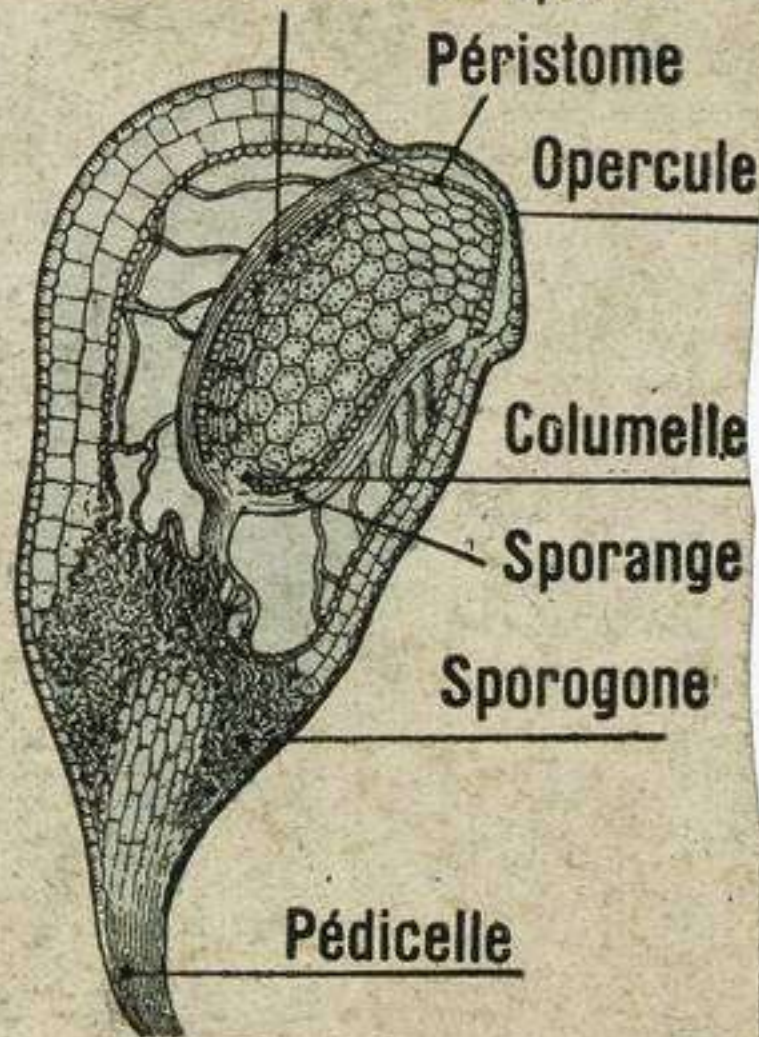
Sporogone



Pédicelle



Mousse avec la capsule développée



Péristome

Opercule

Columelle

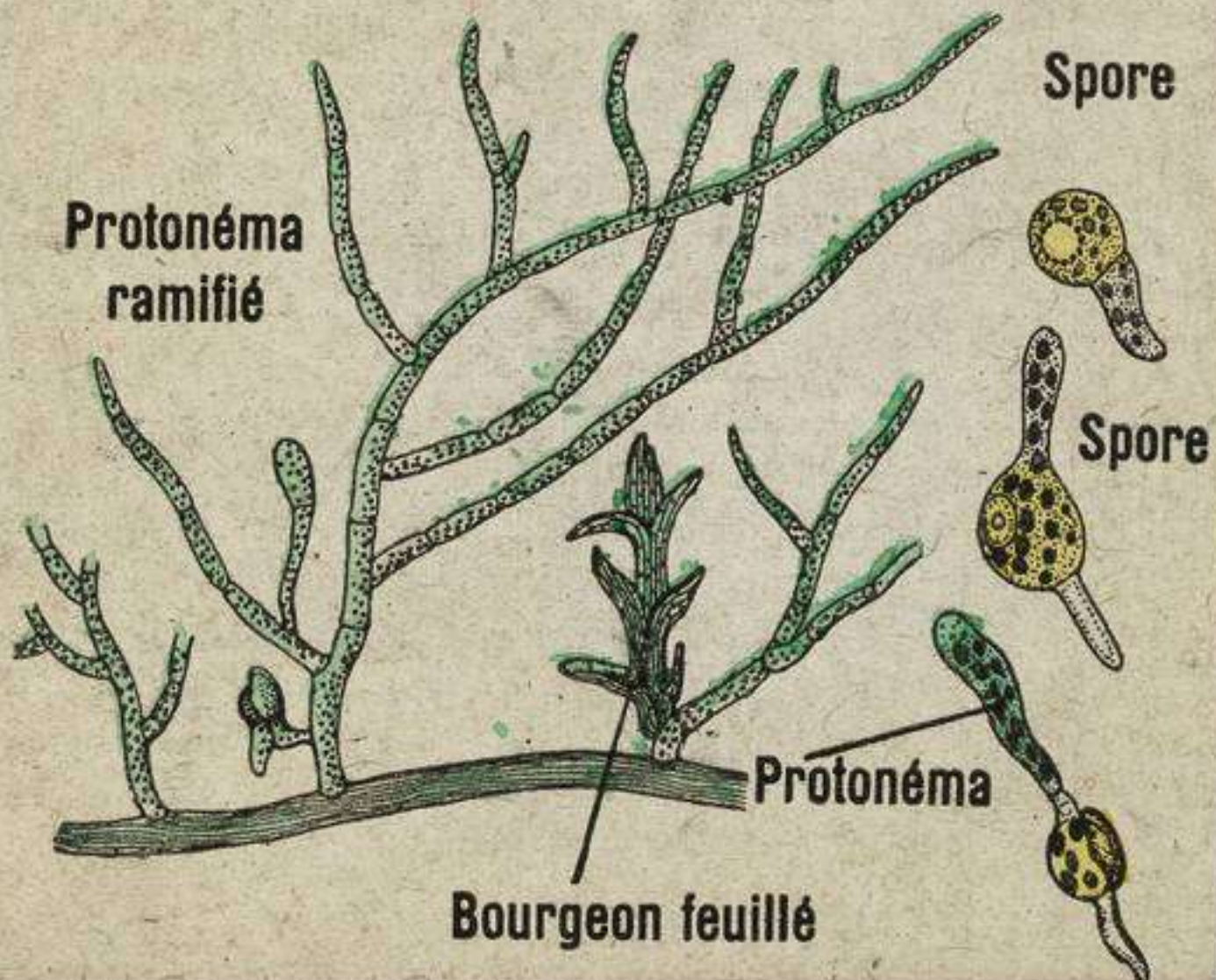
Sporange

Sporogone

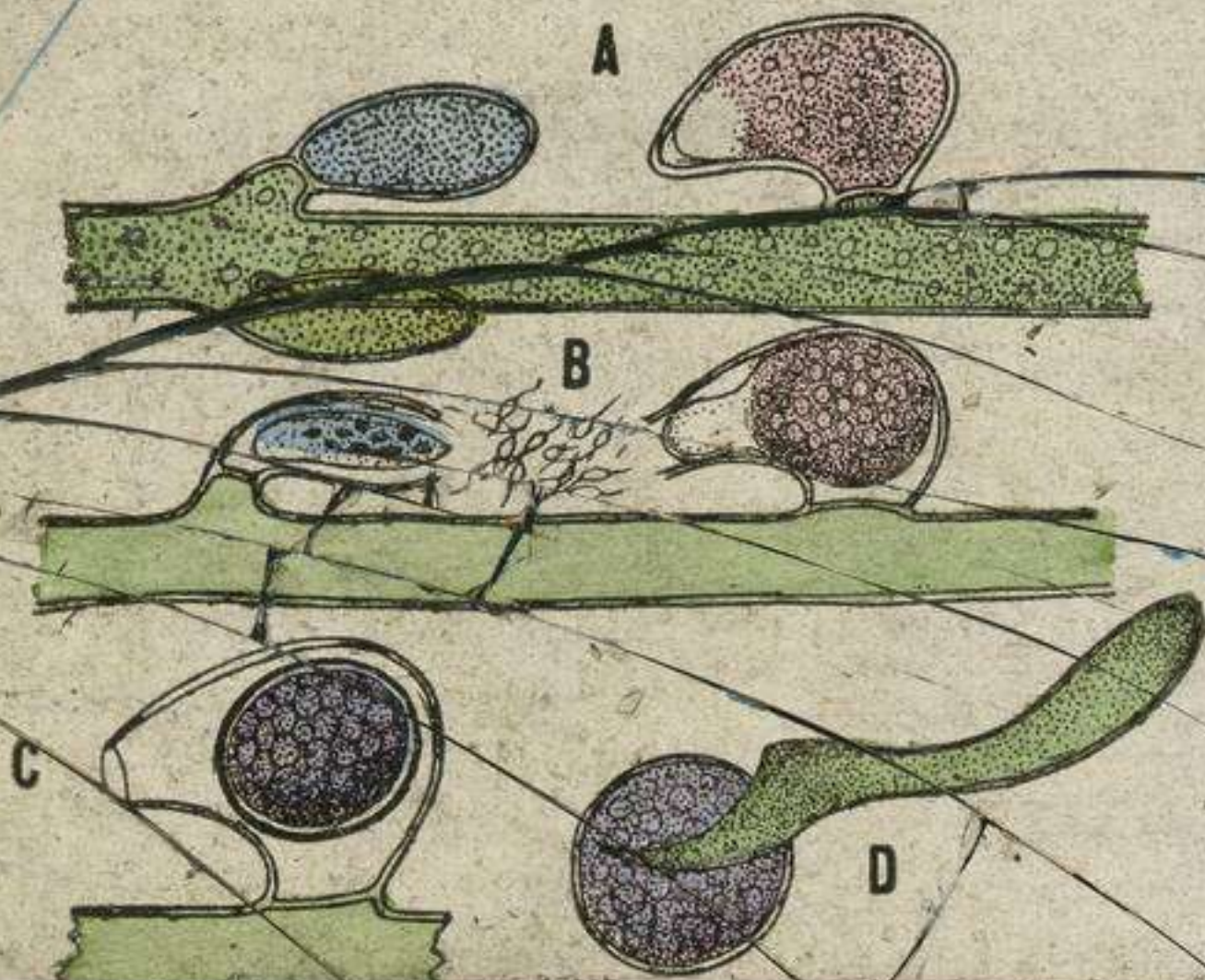
Pédicelle

C. Houlbert.

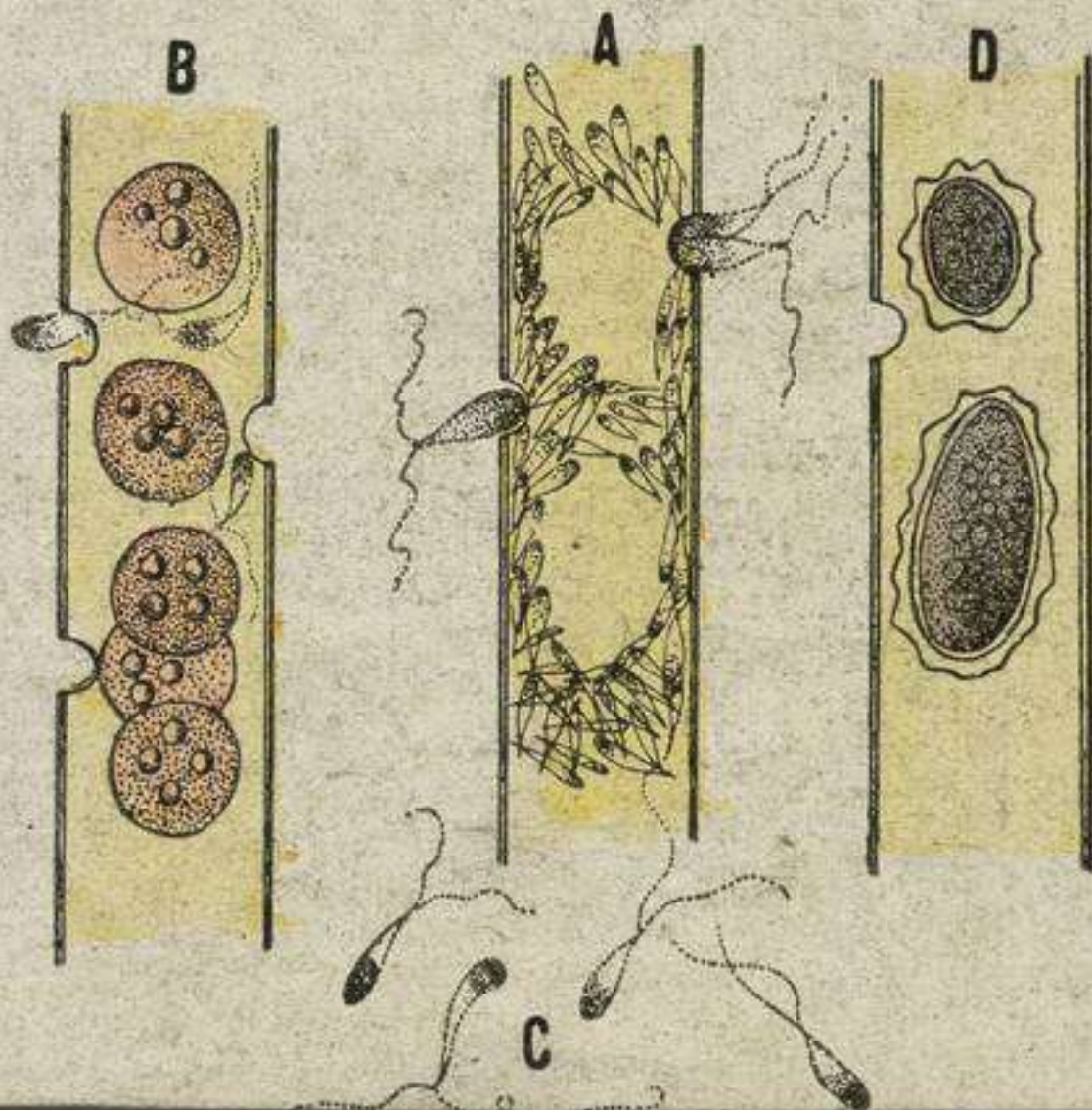
# 6. - GERMINATION DE LA SPORE CHEZ LES MOUSSES (Protonéma et Bourgeons feuillés)



7 - Formation de l'Œuf  
chez VAUCHERIA SERICEA (*Algue*)



8 - Formation de l'Œuf  
chez SPHAEROPLEA ANNULINA (*Algue*)

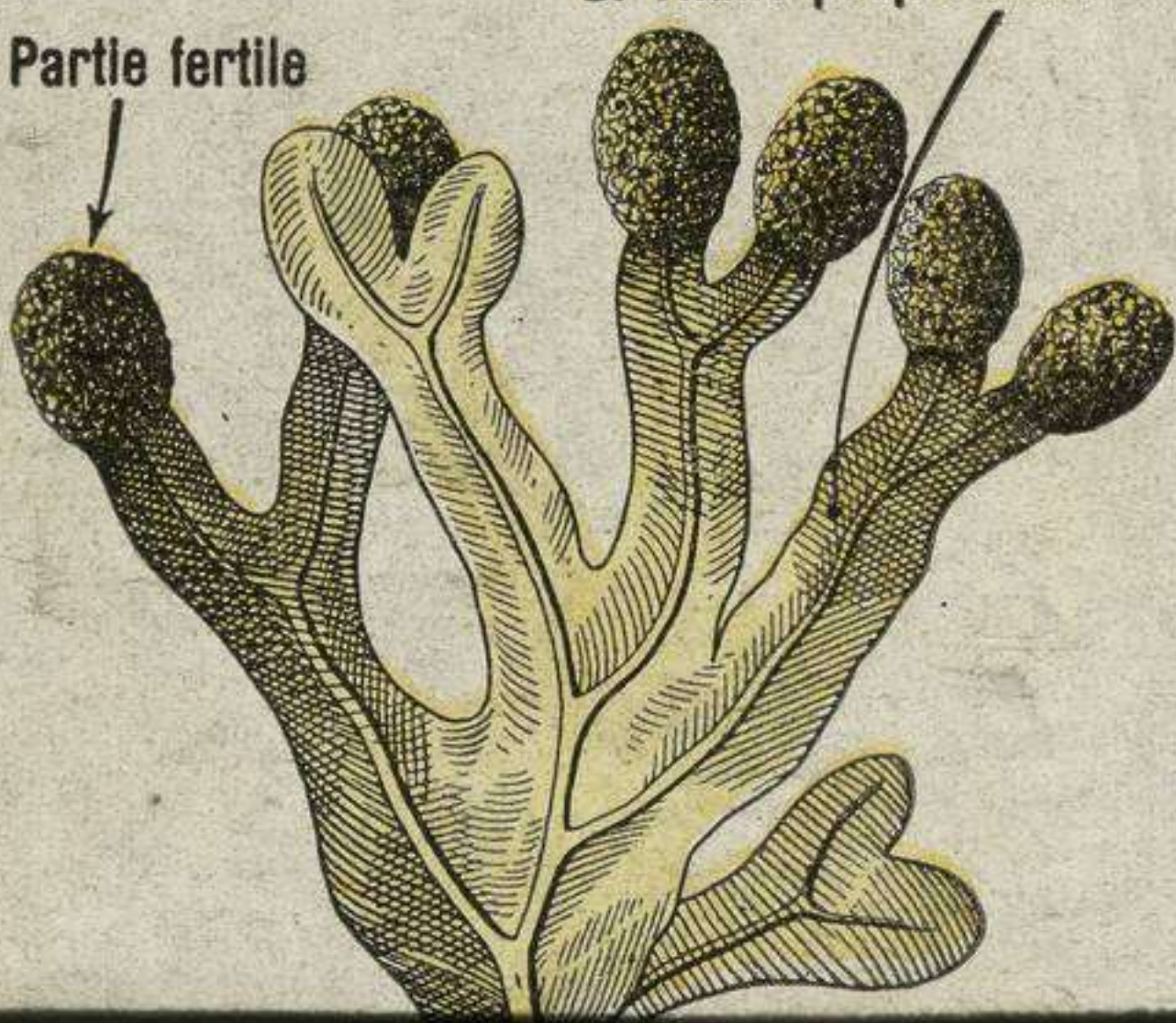




9. - THALLE DE FUCUS VESICULOSUS (*Algue*)

A. Partie fertile

B. Thalle proprement dit

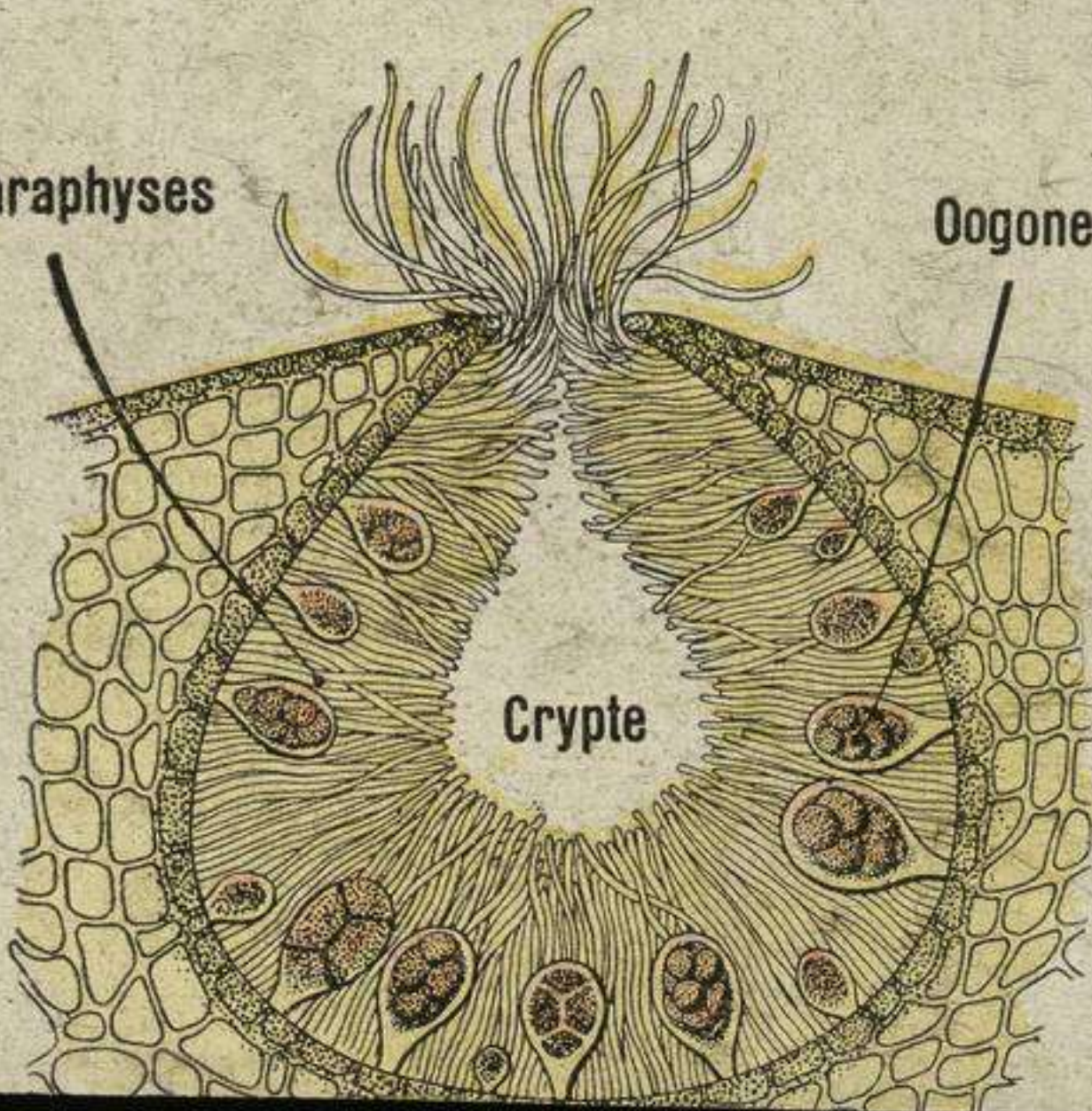


10 - CRYPTÉ FEMELLE DE FOCUS (*Algue brune*)

Paraphyses

Oogone

Crypte



11 - ANTHÉRIDIES - ANTHÉROZOÏDES  
et FÉCONDATION (*Fucus*)

A. Anthéridies



C. Fécondation



B. Anthérozoïdes



12 - FORMATION de L'ŒUF CHEZ LES FLORIDÉES  
(Algues rouges)

