

UNIVERSIDADE DE LISBOA
FACULDADE DE BELAS-ARTES



**ESTUDO SOBRE A CONCEPÇÃO DE
UM LIVRO DE IMAGEM
A Menina, o Riacho e o Príncipe**

Anexo

Alexandre Linhares Guedes

Doutoramento em Belas-Artes
Especialidade de Desenho

Tese orientada pelo Prof. Catedrático Pedro Saraiva,
especialmente elaborada para a obtenção do grau de Doutor

2019

LIVRO DE IMAGEM
A Menina, o Riacho e o Príncipe

Ilustrações



Fig. 1: Alexandre Guedes. Ilustração relativa à sobrecapa para *A Menina, o Riacho e o Príncipe*, 2018. Colagem com cartolina 170gr, nanquim e tinta acrílica aplicada com aerógrafo sobre papel *Arches* grão fino 300gr, 23,6 x 62,05 cm.



Fig. 2: Alexandre Guedes. Ilustração relativa à folha de guarda para *A Menina, o Riacho e o Príncipe*, 2018. Colagem com cartolina 170gr e tinta acrílica aplicada com aerógrafo sobre papel *Arches* grão fino 185gr, 22,6 x 36,9 cm.



Fig. 3: Alexandre Guedes. Ilustração relativa ao verso da folha de guarda e página inicial para *A Menina, o Riacho e o Príncipe*, 2018. Colagem com cartolina 170gr, nanquim e tinta acrílica aplicada com aerógrafo sobre papel *Arches* grão fino 185gr, 22,6 x 36 cm.



Fig. 4: Alexandre Guedes. Ilustração relativa às páginas 2 e 3 para *A Menina, o Riacho e o Príncipe*, 2018. Colagem com cartolina 170gr e tinta acrílica aplicada com aerógrafo sobre papel *Arches* grão fino 185gr, 22,6 x 36 cm.



Fig. 5: Alexandre Guedes. Ilustração relativa às páginas 4 e 5 para *A Menina, o Riacho e o Príncipe*, 2018. Colagem com cartolina 170gr e tinta acrílica aplicada com aerógrafo sobre papel *Arches* grão fino 185gr, 22,6 x 36 cm.

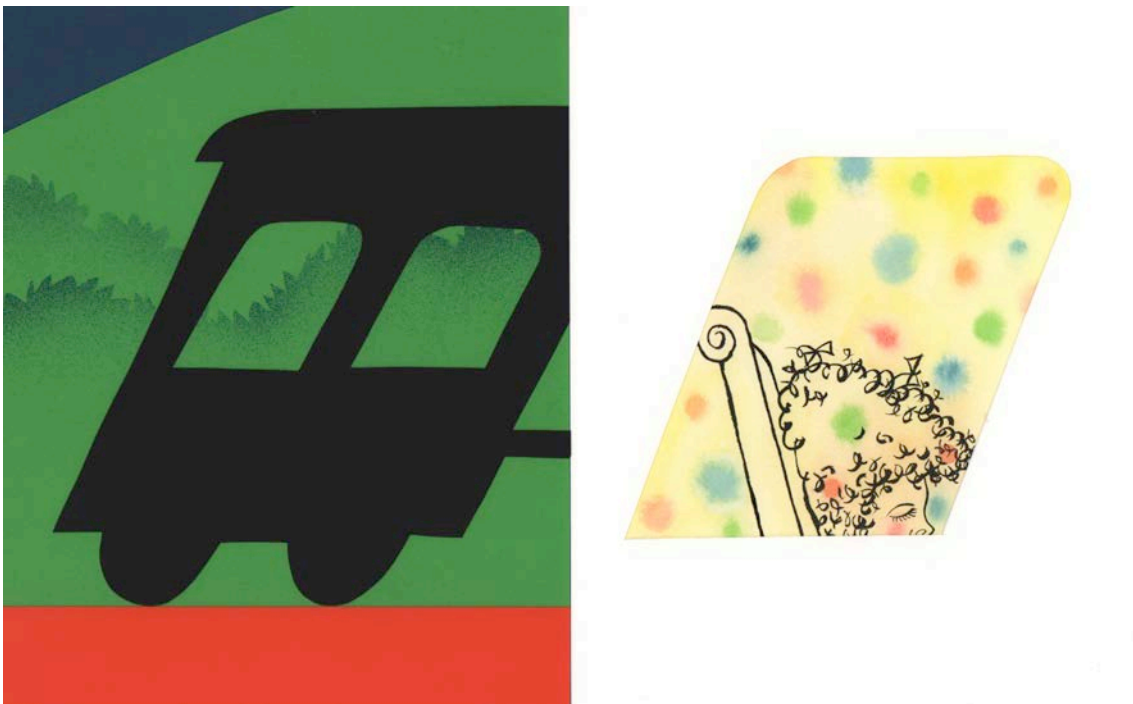


Fig. 6: Alexandre Guedes. Ilustração relativa às páginas 6 e 7 para *A Menina, o Riacho e o Príncipe*, 2018. Colagem com cartolina 170gr, tinta acrílica aplicada com aerógrafo, nanquim e aquarela sobre papel *Arches* grão fino 185gr, 22,6 x 36 cm.



Fig. 7: Alexandre Guedes. Ilustração relativa às páginas 8 e 9 para *A Menina, o Riacho e o Príncipe*, 2018. Colagem com cartolina 170gr e tinta acrílica sobre papel *Arches* grão fino 185gr, 22,6 x 36 cm.

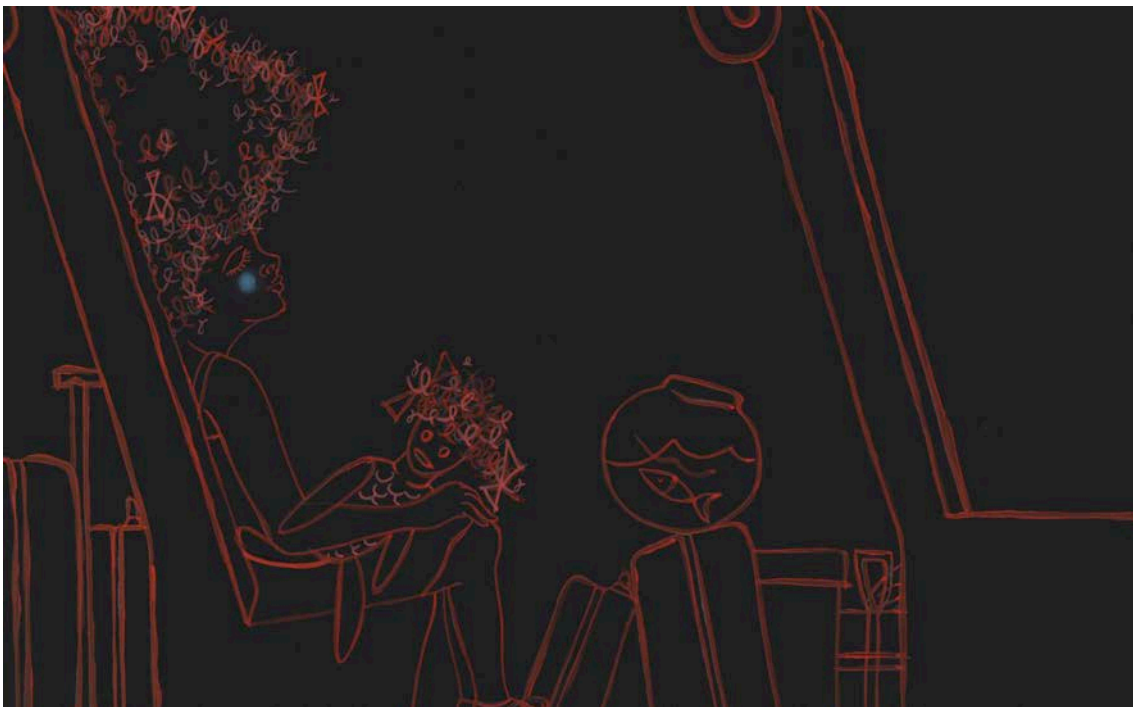


Fig. 8: Alexandre Guedes. Ilustração relativa às páginas 10 e 11 para *A Menina, o Riacho e o Príncipe*, 2018. Colagem com cartolina 170gr e tinta acrílica sobre papel *Arches* grão fino 185gr, 22,6 x 36 cm.

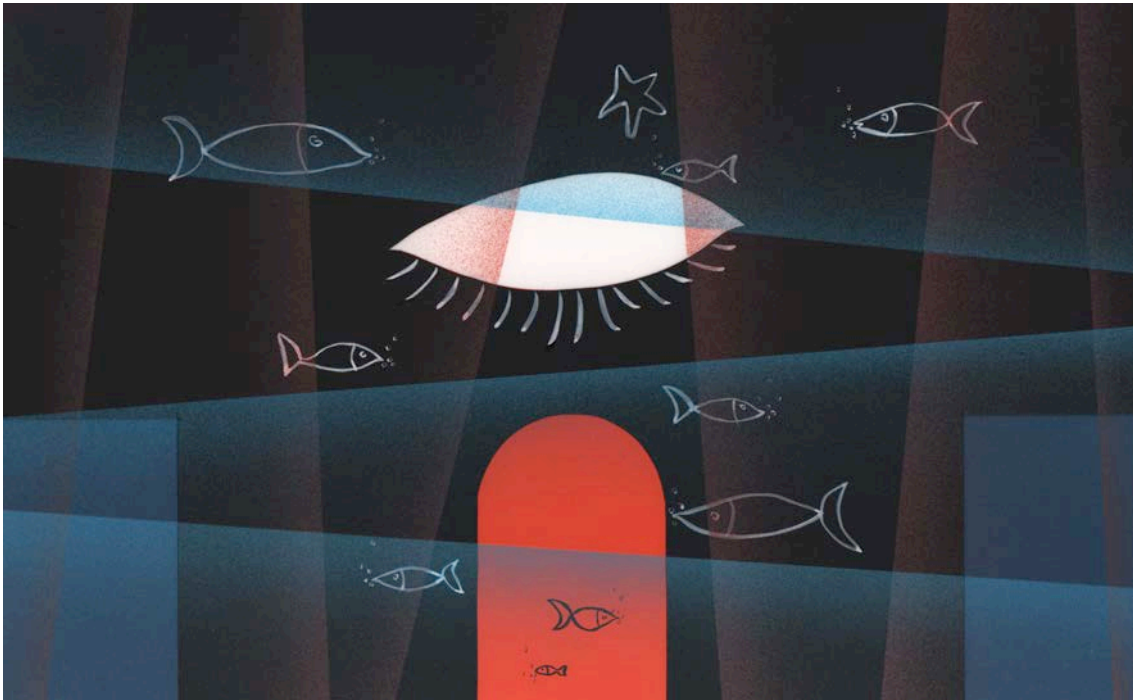


Fig. 9: Alexandre Guedes. Ilustração relativa às páginas 12 e 13 para *A Menina, o Riacho e o Príncipe*, 2018. Colagem com cartolina 170gr, nanquim e tinta acrílica sobre papel *Arches* grão fino 185gr, 22,6 x 36 cm.

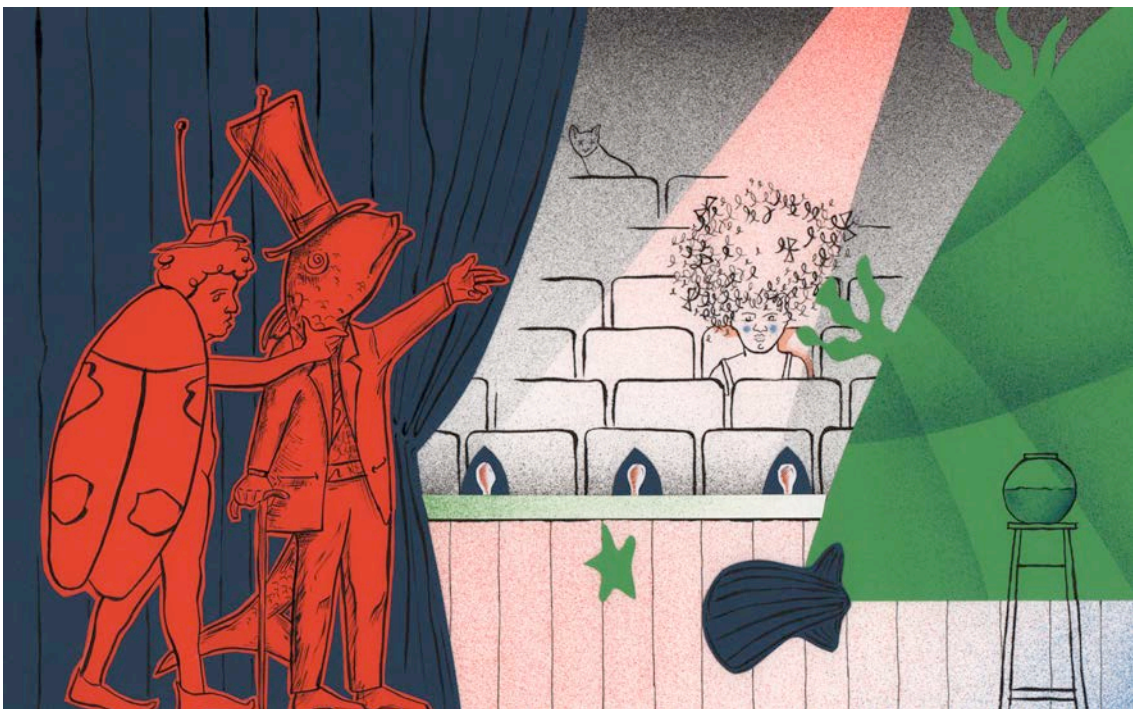


Fig. 10: Alexandre Guedes. Ilustração relativa às páginas 14 e 15 para *A Menina, o Riacho e o Príncipe*, 2018. Colagem com cartolina 170gr, nanquim, tinta acrílica aplicada com aerógrafo e aquarela sobre papel *Arches* grão fino 185gr, 22,6 x 36 cm.



Fig. 11: Alexandre Guedes. Ilustração relativa às páginas 16 e 17 para *A Menina, o Riacho e o Príncipe*, 2018. Colagem com cartolina 170gr, nanquim, tinta acrílica aplicada com aerógrafo e aquarela sobre papel *Arches* grão fino 185gr, 22,6 x 36 cm.

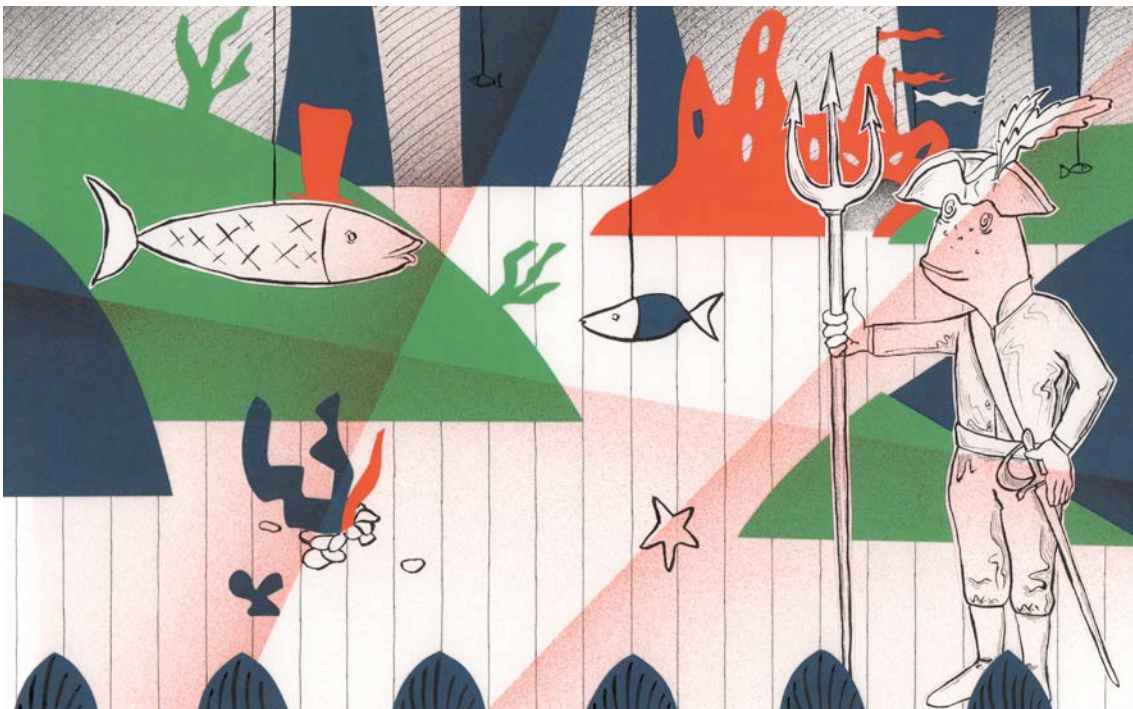


Fig. 12: Alexandre Guedes. Ilustração relativa às páginas 18 e 19 para *A Menina, o Riacho e o Príncipe*, 2018. Colagem com cartolina 170gr, nanquim e tinta acrílica aplicada com aerógrafo sobre papel *Arches* grão fino 185gr, 22,6 x 36 cm.

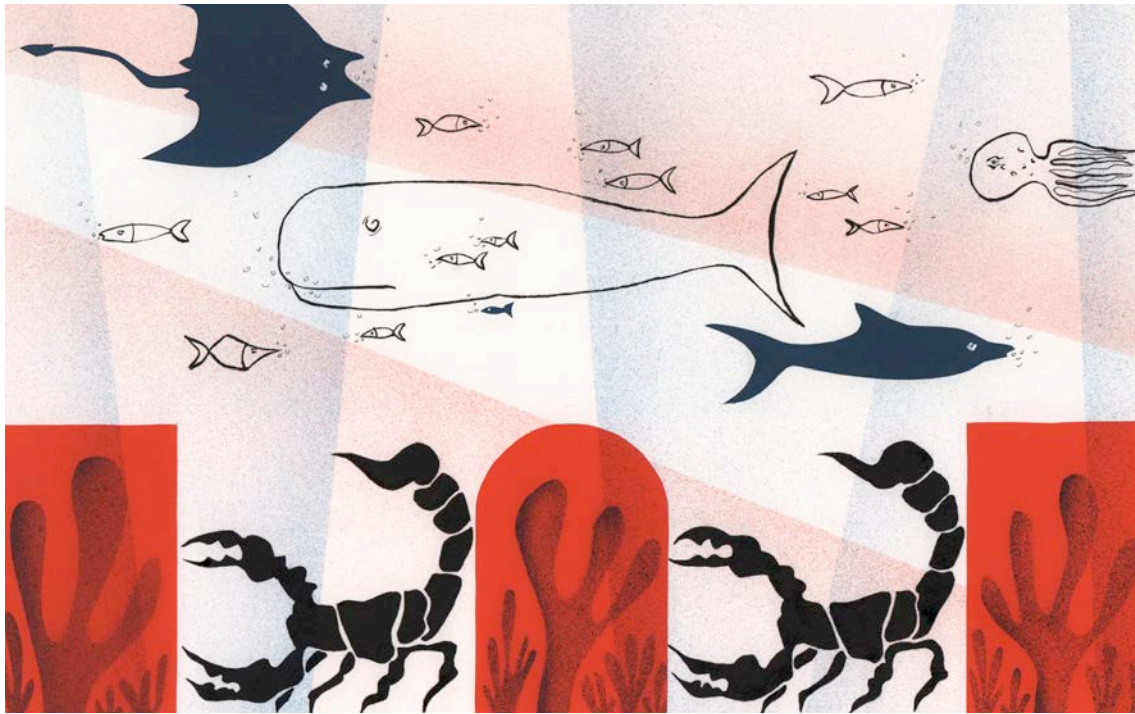


Fig. 13: Alexandre Guedes. Ilustração relativa às páginas 20 e 21 para *A Menina, o Riacho e o Príncipe*, 2018. Colagem com cartolina 170gr, nanquim e tinta acrílica aplicada com aerógrafo sobre papel Arches grão fino 185gr, 22,6 x 36 cm.

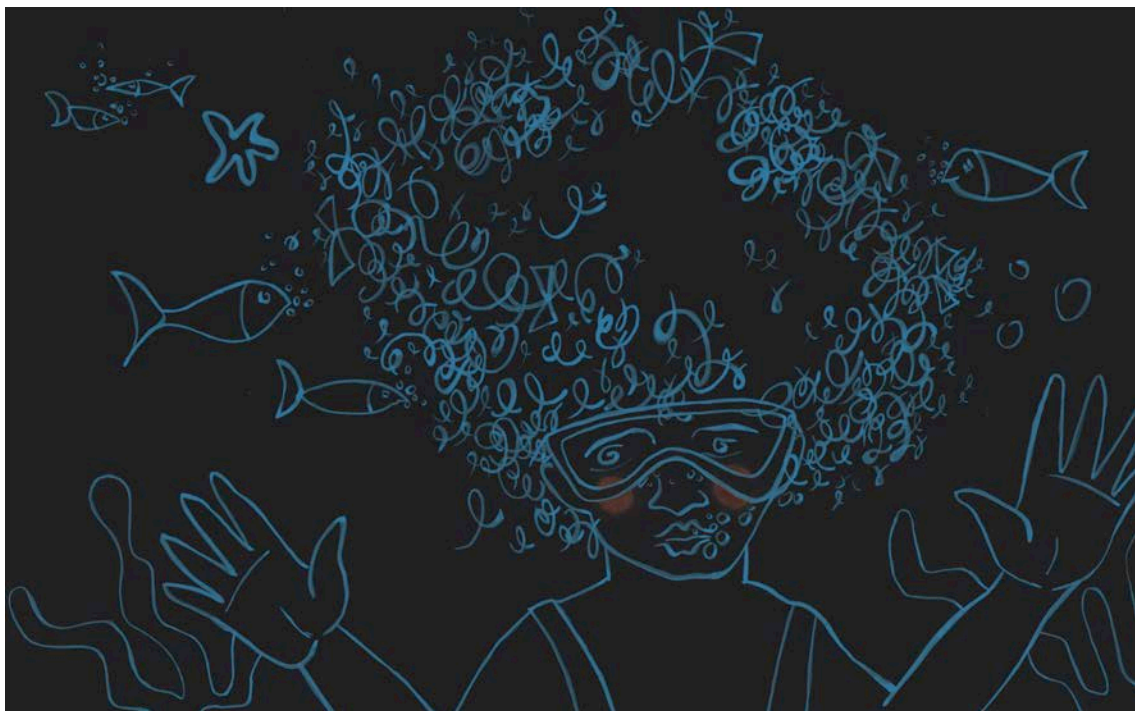


Fig. 14: Alexandre Guedes. Ilustração relativa às páginas 22 e 23 para *A Menina, o Riacho e o Príncipe*, 2018. Tinta acrílica sobre papel e lápis de cor sobre cartolina 170gr, 22,6 x 36 cm.



Fig. 15: Alexandre Guedes. Ilustração relativa às páginas 24 e 25 para *A Menina, o Riacho e o Príncipe*, 2018. Colagem nanquim, aquarela, pastel seco, lápis de cor e tinta acrílica aplicada com aerógrafo e aquarela sobre papel *Arches* grão fino 185gr, 22,6 x 36 cm.



Fig. 16: Alexandre Guedes. Ilustração relativa às páginas 26 e 27 para *A Menina, o Riacho e o Príncipe*, 2018. Aquarela, nanquim, pastel seco, lápis de cor e tinta acrílica aplicada com aerógrafo sobre papel *Arches* grão fino 185gr, 22,6 x 36 cm.



Fig. 17: Alexandre Guedes. Ilustração relativa às páginas 28 e 29 para *A Menina, o Riacho e o Príncipe*, 2018. Aquarela, nanquim, pastel seco, lápis de cor e tinta acrílica aplicada com aerógrafo sobre papel *Arches* grão fino 185gr, 22,6 x 36 cm.

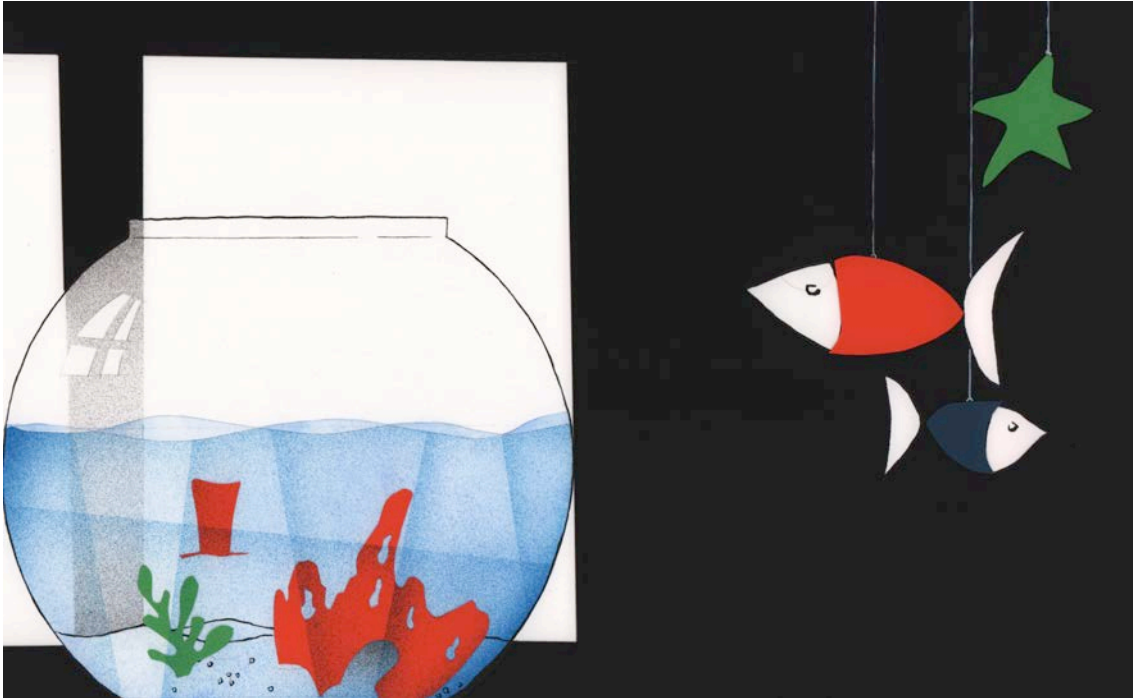


Fig. 18: Alexandre Guedes. Ilustração relativa às páginas 30 e 31 para *A Menina, o Riacho e o Príncipe*, 2018. Colagem com cartolina 170gr, nanquim e tinta acrílica aplicada com aerógrafo sobre papel *Arches* grão fino 185gr, 22,6 x 36 cm.

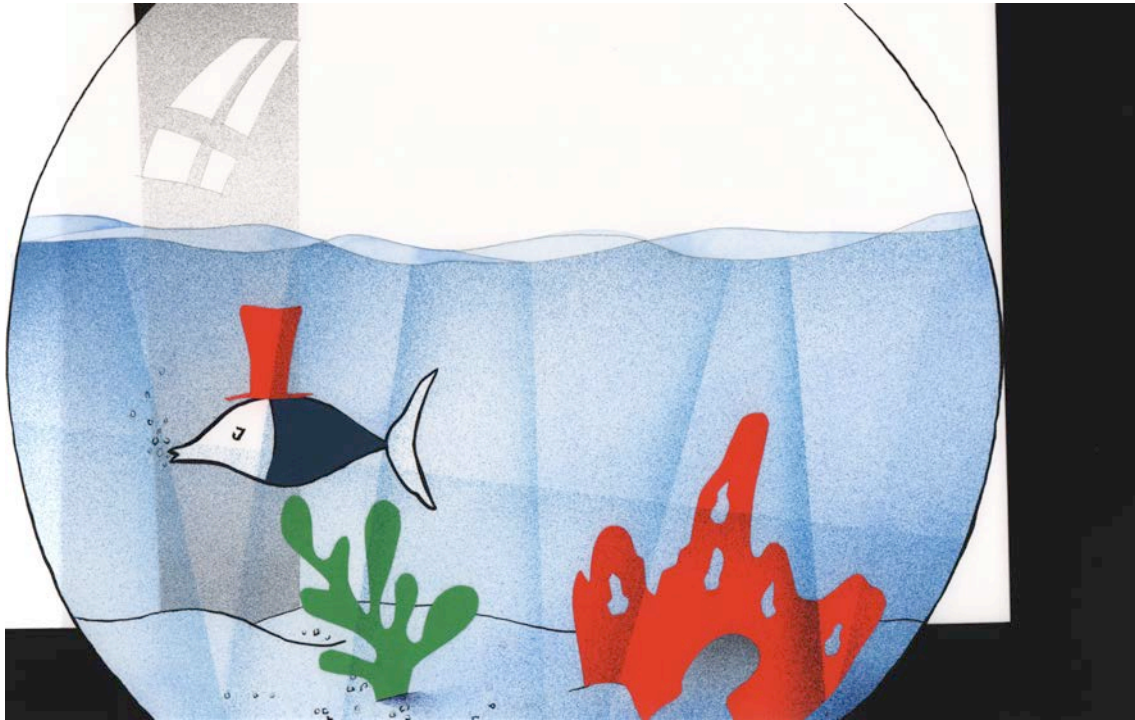


Fig. 19: Alexandre Guedes. Ilustração relativa às páginas 32 e verso da folha de guarda para *A Menina, o Riacho e o Príncipe*, 2018. Colagem com cartolina 170gr, nanquim e tinta acrílica aplicada com aerógrafo sobre papel *Arches* grão fino 185gr, 22,6 x 36 cm.

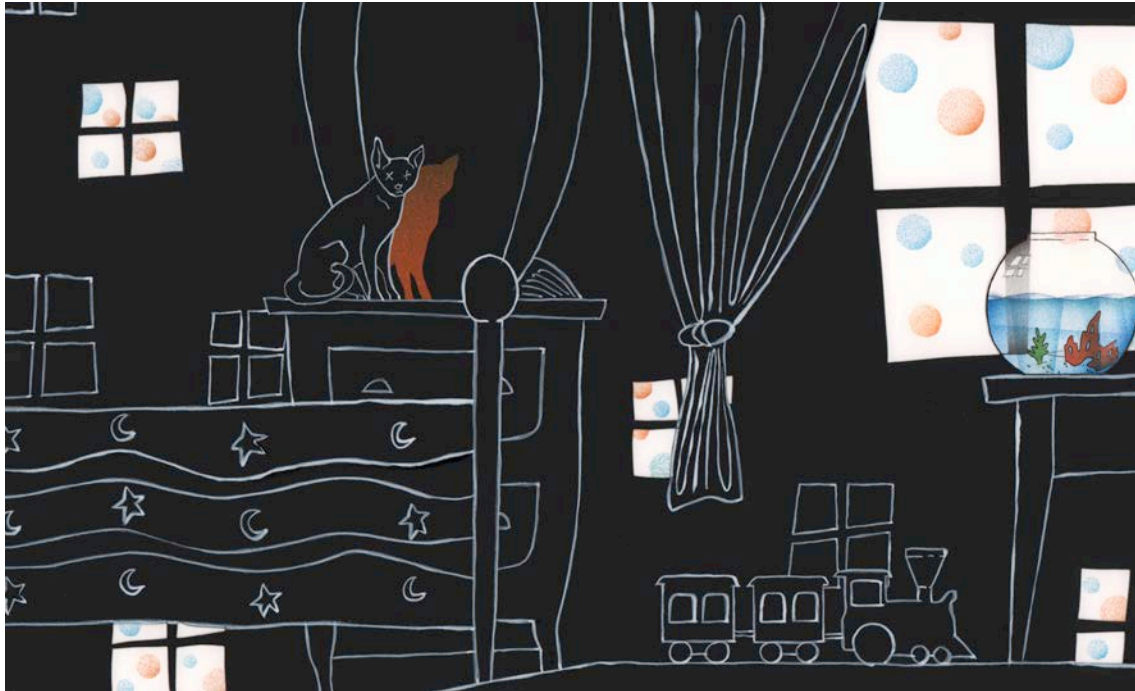


Fig. 20: Alexandre Guedes. Ilustração relativa à folha de guarda para *A Menina, o Riacho e o Príncipe*, 2018. Colagem com cartolina 170gr, nanquim e tinta acrílica aplicada com aerógrafo sobre papel *Arches* grão fino 185gr, 22,6 x 36 cm.

LIVRO DE IMAGEM

A Menina, o Riacho e o Príncipe

Modelo Tridimensional

(Protótipo)



Fig. 21: Alexandre Guedes. Imagem que apresenta a relação entre a ilustração e a folha de poliuretano situadas à direita da imagem, no primeiro segmento narrativo do livro de imagem *A Menina, o Riacho e o Príncipe*, 2018. Modelo tridimensional. Impressão a laser e encadernação manual, 22,6 x 36 cm.



Fig. 22: Alexandre Guedes. Imagem que apresenta a relação entre a ilustração e a folha de poliuretano, que abre o segundo segmento narrativo do livro de imagem *A Menina, o Riacho e o Príncipe*, 2018. Modelo tridimensional. Impressão a laser e encadernação manual, 22,6 x 36 cm.



Fig. 23: Alexandre Guedes. Imagem que apresenta a relação entre a ilustração, a folha de poliuretano e a cartolina, que fecha o segundo segmento narrativo do livro de imagem *A Menina, o Riacho e o Príncipe*, 2018. Modelo tridimensional. Impressão a laser e encadernação manual, 22,6 x 36 cm.



Fig. 24: Alexandre Guedes. Imagem que apresenta a relação entre a ilustração e a folha de poliuretano, que encerra o último segmento narrativo do livro de imagem *A Menina, o Riacho e o Príncipe*, 2018. Modelo tridimensional. Impressão a laser e encadernação manual, 22,6 x 36 cm.



Fig. 25: Alexandre Guedes. Imagem que configura a sobrecapa apresentada no corpo do livro de imagem *A Menina, o Riacho e o Príncipe*, 2018. Modelo tridimensional. Impressão a laser e encadernação manual, 23,7 x 19,2 cm.



Fig. 26: Alexandre Guedes. Imagem que configura a capa e sobrecapa do livro de imagem *A Menina, o Riacho e o Príncipe*, 2018. Modelo tridimensional. Impressão a laser e encadernação manual, 23,7 x 19,2 cm.

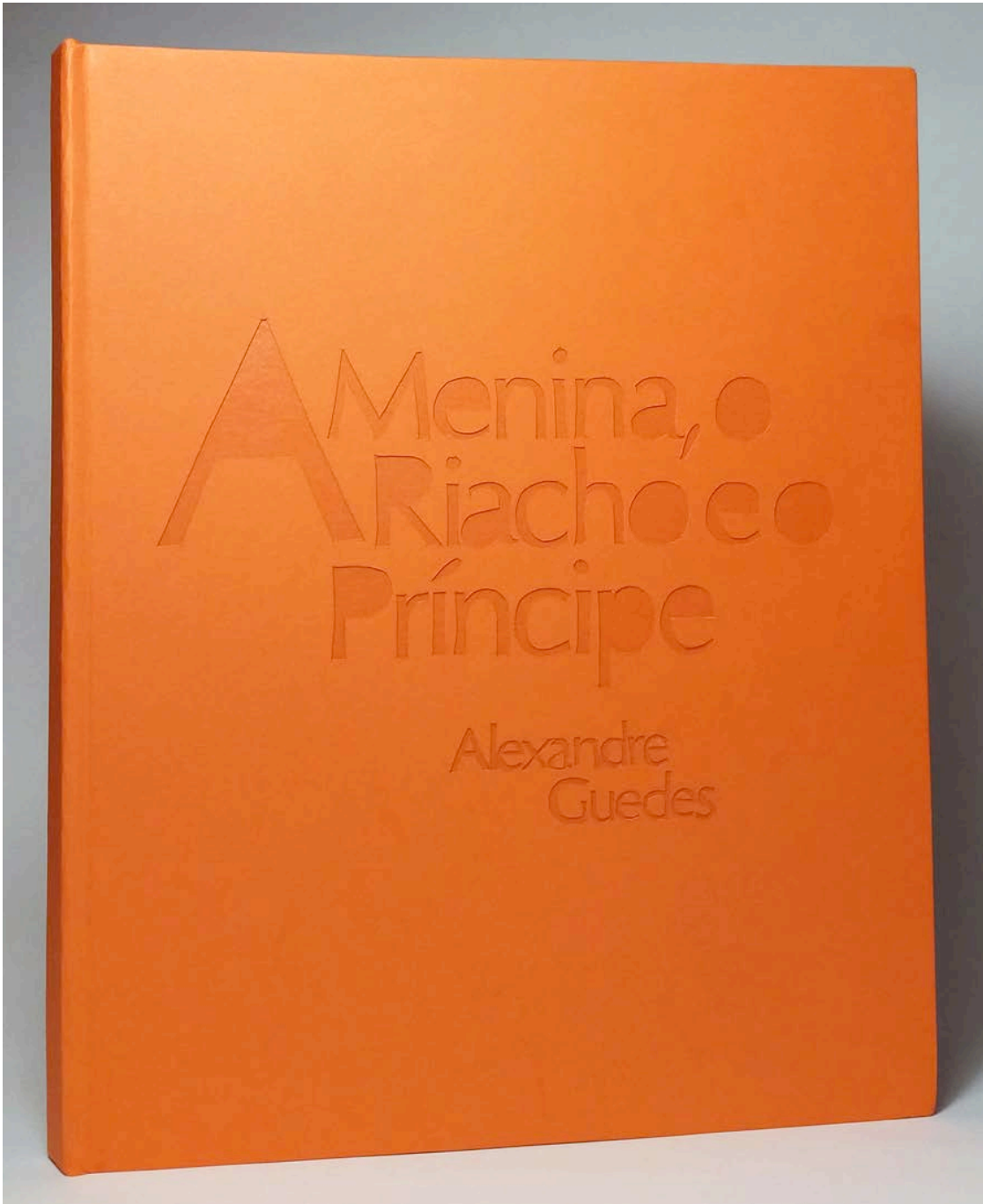


Fig. 27: Alexandre Guedes. Imagem que configura a capa do livro de imagem *A Menina, o Riacho e o Príncipe*, 2018. Modelo tridimensional. Impressão a laser e encader-nação manual, 23,7 x 19,2 cm.