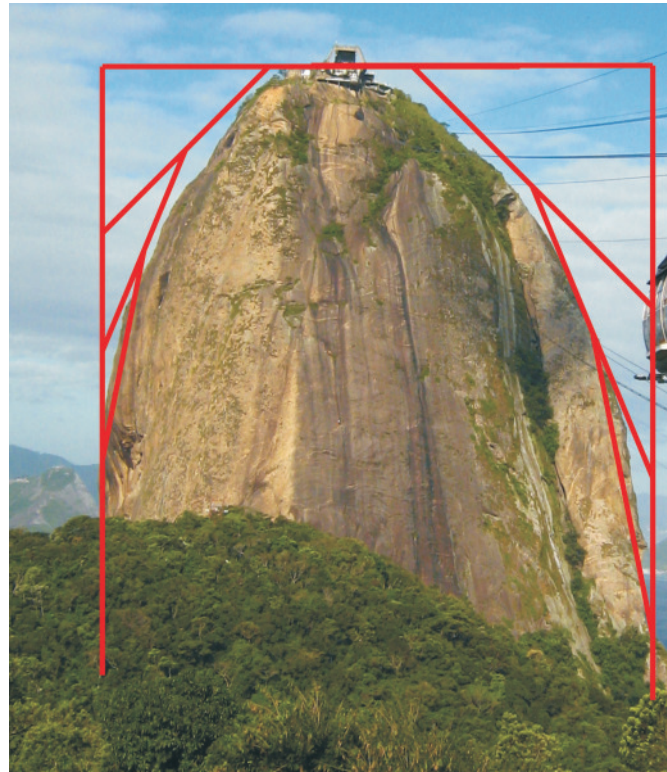
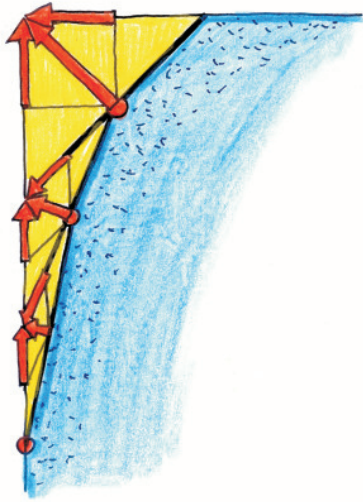


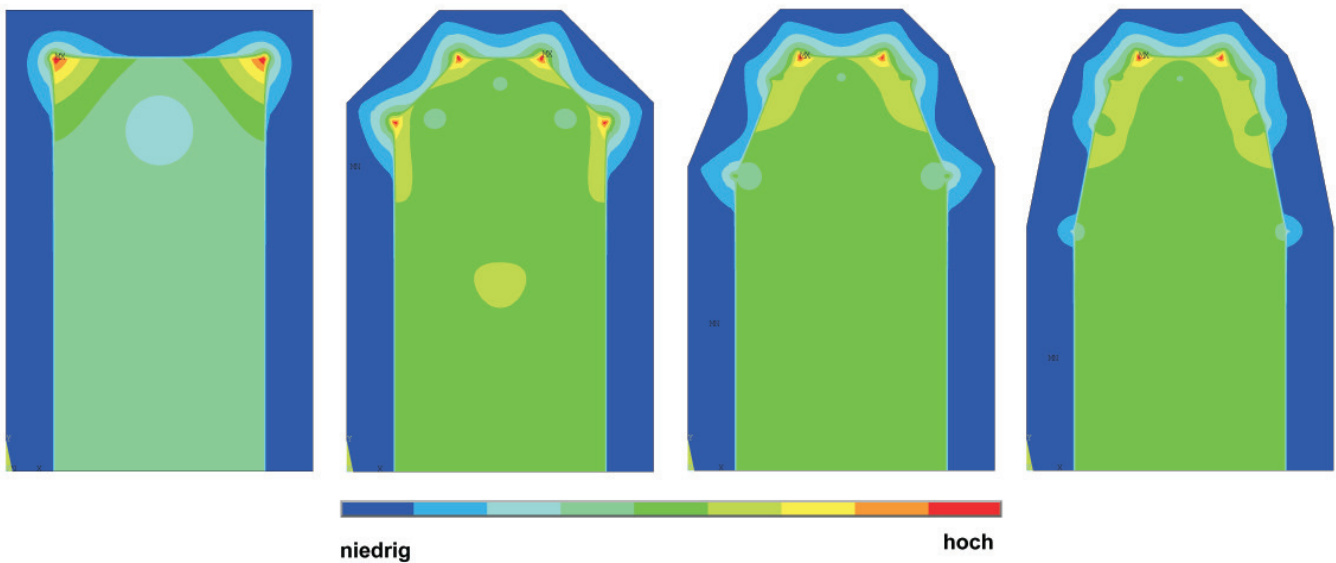
Forschungszentrum Karlsruhe in der Helmholtz-Gemeinschaft

Forschungszentrum Karlsruhe GmbH, Institut für Materialforschung II, Postfach 36 40, 76021 Karlsruhe
C. Mattheck, K. Bethge, J. Sörensen

ZUCKERHUT UND THERMOSPANNUNG?



Dieses Bild basiert auf dem Bild "Rio de Janeiro - Pão de Açúcar - Cablecar.jpg" (http://de.wikipedia.org/w/index.php?title=Bild:Rio_de_Janeiro_-_Pão_de_Açúcar_-_Cablecar.jpg&filetimestamp=20061126030137) aus der freien Enzyklopädie Wikipedia (<http://de.wikipedia.org>) und steht unter der GNU-Lizenz für freie Dokumentation (http://de.wikipedia.org/wiki/GNU-Lizenz_für_freie_Dokumentation). Der Urheber des Bildes ist User:Wutzofant



Vergleichmäßigung der thermischen
Querzugspannungen durch Formoptimierung