

Jürgen Kett, Mathias Manecke

GND-Erschließung der Zukunft

Wechselwirkungen mit dem RDA-Kosmos
den nicht-bibliothekarischen Welten
und dem Wikiversum




Vision

GND
Brücken im Netzwerk
der Kultur und Wissenschaft



Beinhaltet die Öffnung auch Risiken?

A dramatic seascape with a ship in a storm, overlaid with text labels for various errors. The scene is dark and stormy, with a yellow lightning bolt striking down from the sky. The ship is in the center, struggling against the waves. The text labels are: Fehler, Dubletten, Inkonsistenzen, Ineffizienz, Missverständnisse, and Fehlende Übersicht.

Fehlende Übersicht

Fehler

Dubletten

Missverständnisse

Inkonsistenzen

Ineffizienz

Behalte die Orientierung ...

- Neueinspielungen an Bedingungen knüpfen:
 - ✓ Relevanz der Daten
 - ✓ Eignung des Anwendungsfeldes
 - ✓ Langfristiges Engagement
 - ✓ Gesicherte QS
 - ✓ Kenntnis der (neu-) vereinbarten Regeln



... und beseitige unauffällig bibliothekarische Leckagen.

Regelwerk: Verträgt sich die offene GND mit RDA?

A detailed painting of a tall, white lighthouse situated on a rocky island. The lighthouse has a decorative top section with a small dome. To the left of the lighthouse is a stone building with several windows. The foreground shows the dark, rippling water of the sea, with the lighthouse and the island reflected in it. In the background, a city with many buildings is visible on a hillside, and several ships, including a steamship and a sailing ship, are on the water. The sky is filled with soft, white and yellow clouds, suggesting a bright, slightly hazy day.

RDA bietet gute Orientierung

– auch für die Erkundung
neuer Gebiete!

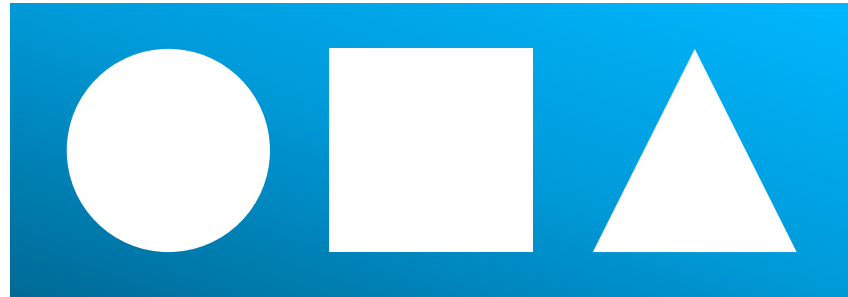
RDA ist erweiterbar

Beispiel:

- Typische Anforderungen anderer Sparten: mehr Beziehungskennzeichen
- RDA: *„Wenn keiner der in diesem Anhang aufgeführten Termini geeignet oder spezifisch genug ist, verwenden Sie einen anderen prägnanten Terminus, um die Art der Beziehung anzugeben.“*

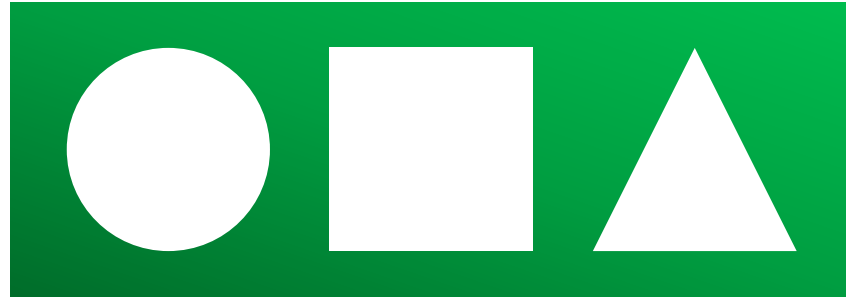
Interoperabilität:
Geht solche Vielfalt nicht zu Lasten der
gemeinsamen Nutzbarkeit?

Gibt es einen Körper, der durch alle drei Öffnungen passt und sie dabei vollständig ausfüllt?



Lösung: <https://www.youtube.com/watch?v=whpPoaYdmzM>

Ist eine Erschließung möglich, die mit unterschiedlichen Konzepten kompatibel ist?

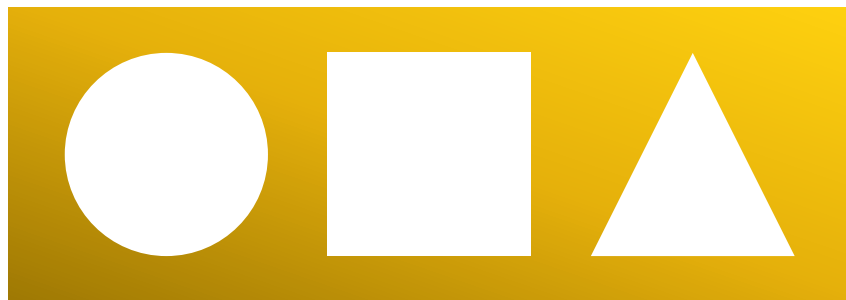


RDA

CIDOC
CRM

Bibframe

Wie gehen wir mit Entitäten um, die Merkmale mehrerer Satzarten haben?



Geo-
grafikum

Körper-
schaft

Werksatz

Relevanz:
Welche Entitäten und Merkmale
gehören in die GND?

GND
Einmal hin. Alles drin.
???



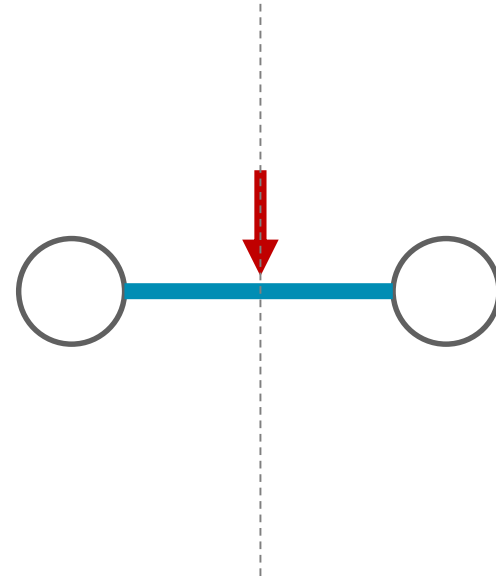
1. In die GND gehört dauerhaft gesicherte Qualität

- Jeder Datensatz liegt in der Hand einer verantwortliche Einrichtung
- Die Bereitschaft, sich dauerhaft um ihn zu kümmern, spiegelt seine Bedeutung wider



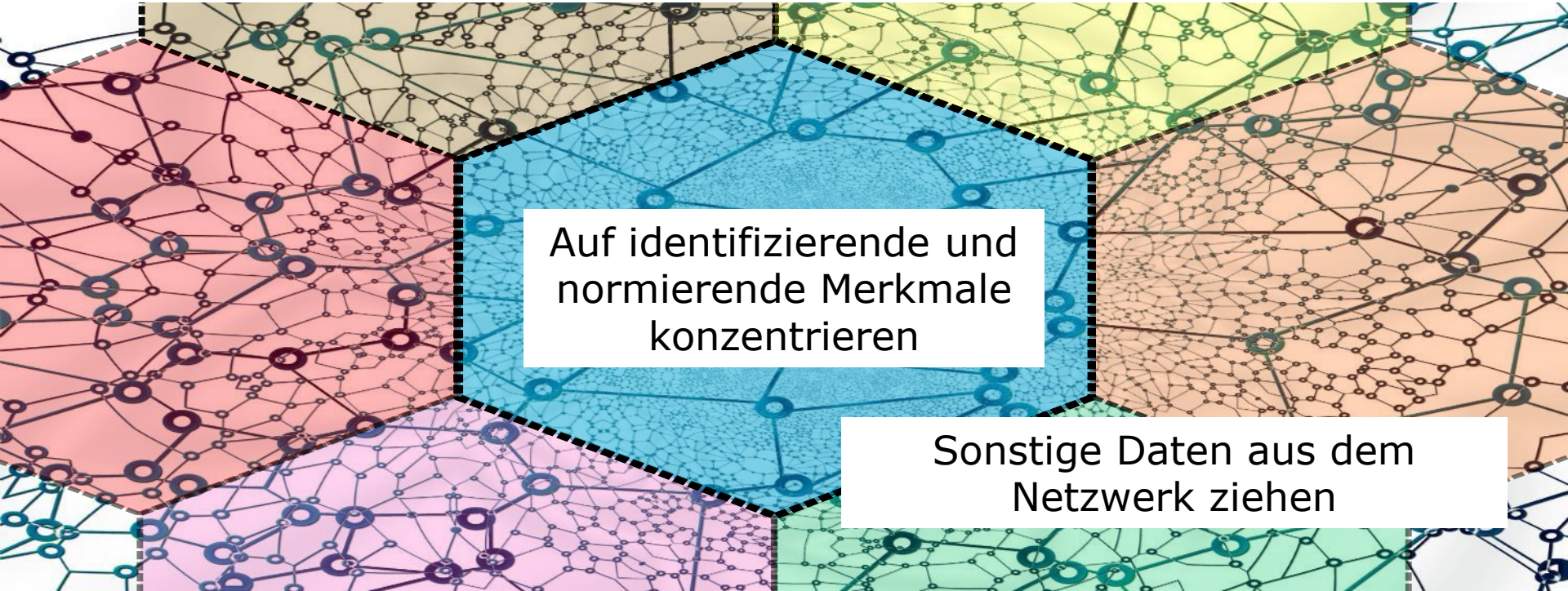
2. In die GND gehören Verbindungsstücke

- Sie ist kein Fremddatenpool
- Sie ist keine Fachdatenbank
- Akzeptanz angemessener Unschärfe
- Fokus auf notwendige identifizierende Merkmale
 - Bei Individualnamen insbesondere auch Identifier anderer Verzeichnissen



Zusammenarbeit

Die GND bleibt ein Datennetzwerk



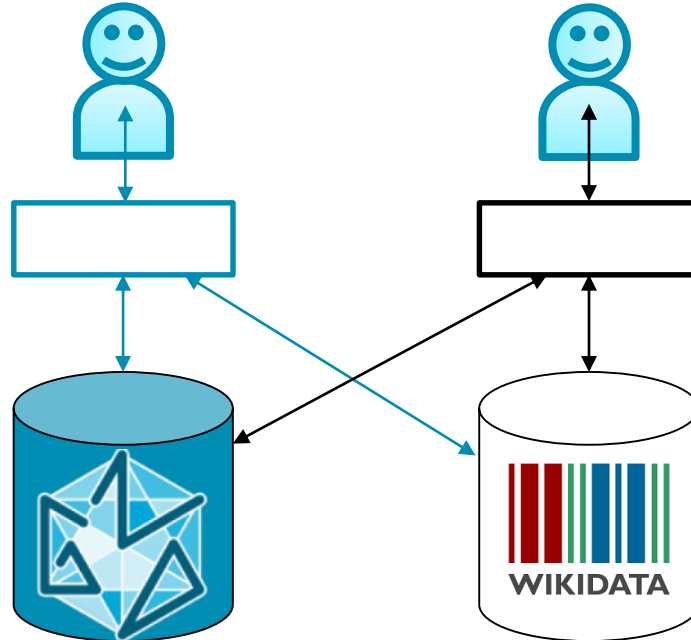
Auf identifizierende und normierende Merkmale konzentrieren

Sonstige Daten aus dem Netzwerk ziehen

GND  Wikidata

Beiderseitige Chance

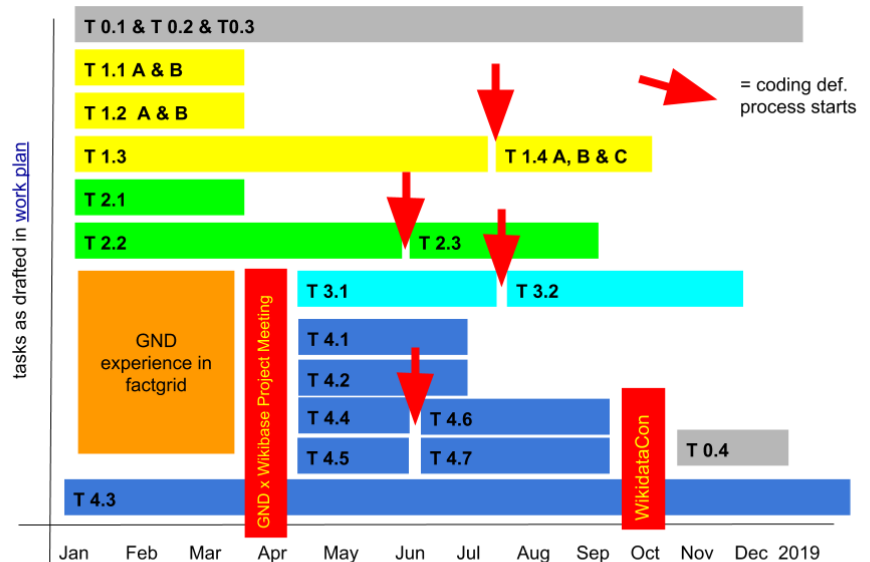
- Identifizierende Merkmale
- Vertrauen / Verlässlichkeit



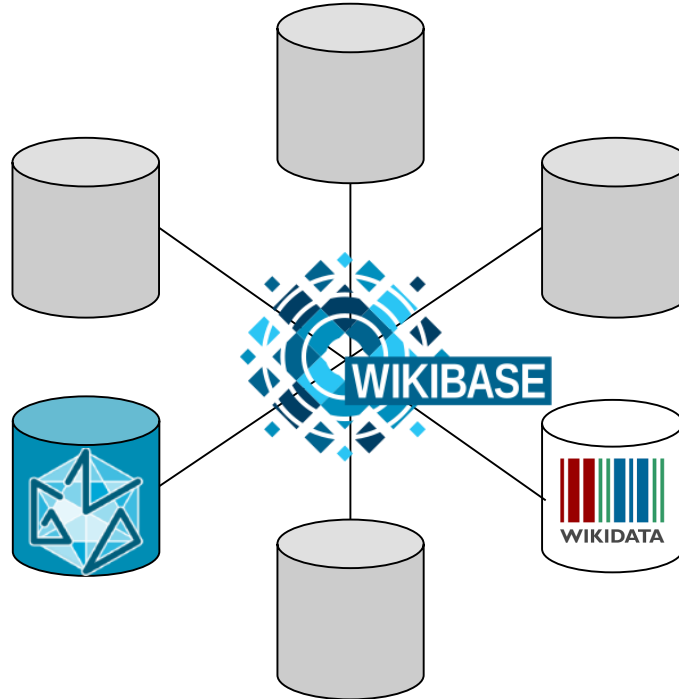
- Datenpool
- Flexibilität / Dynamik

Kooperationsprojekt „GND meets Wikibase“

- Evaluation von Wikibase als „GND-Zweitwohnsitz“
 - T1: Eignung für aktuelle GND
 - T2: Eignung für „GND 2.0“
 - T3: Workflows
 - T4: Technischer Betrieb und Integrierbarkeit



Perspektive: Kooperationsnetzwerk



- GND
- Wikidata
- BnF/ABES
- FactGrid
- ...

Herzlichen Dank!

Bildnachweise

- Folie 1: Large Magellanic Cloud, LMC, Tarantula Nebula, VFTS 682, Wolf-Rayet Star, Credit: ESO/M.-R. Cioni/VISTA Magellanic Cloud survey. Acknowledgment: Cambridge Astronomical Survey Unit, <https://www.eso.org/public/images/eso1117a/>
- Folie 3: Karl Josef Müller: Hamburger Hafen (mit Brücke)
https://commons.wikimedia.org/wiki/File:Karl_Josef_M%C3%BCller_Hamburger_Hafen.jpg
- Folie 5: *Andreas Achenbach: Ein Seesturm an der norwegischen Küste*, 1837, Öl auf Leinwand, [Städel Museum](#), Frankfurt am Main, https://commons.wikimedia.org/wiki/File:MK_17354_Andreas_Achenbach-Ein_Seesturm_an_der_norwegischen_K%C3%BCste.jpg
- Folie 8: Michael Zeno Diemer : The Ahırkapı Lighthouse, https://de.wikipedia.org/wiki/Datei:Michael_Zeno_Diemer_-_The_Ah%C4%B1rkap%C4%B1_Lighthouse.jpg
- Folie 16: Jona und der Wal, Gemälde von Pieter Lastman, 1621, https://commons.wikimedia.org/wiki/File:Pieter_Lastman_-_Jonah_and_the_Whale_-_Google_Art_Project.jpg
- Folie 17: <https://pixabay.com/de/photos/küken-geschlüpft-geborgen-huhn-712702/>