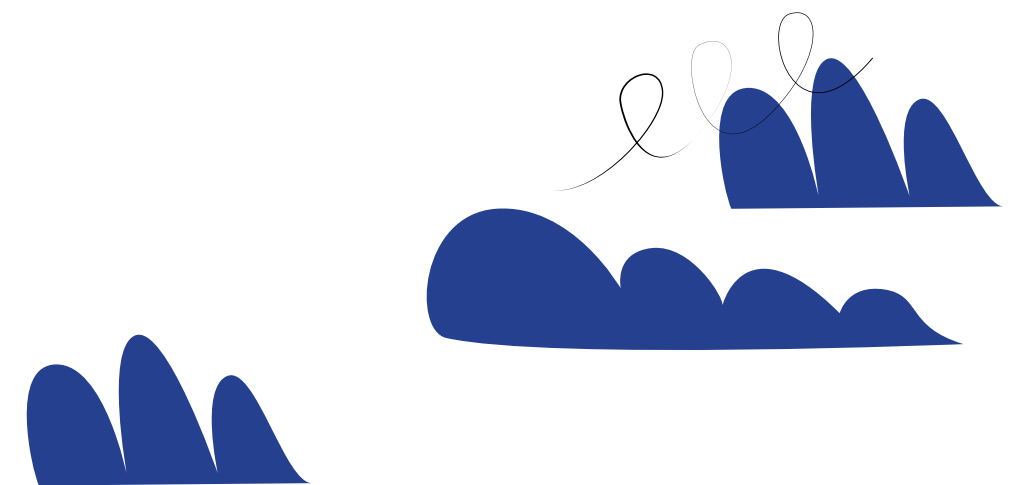
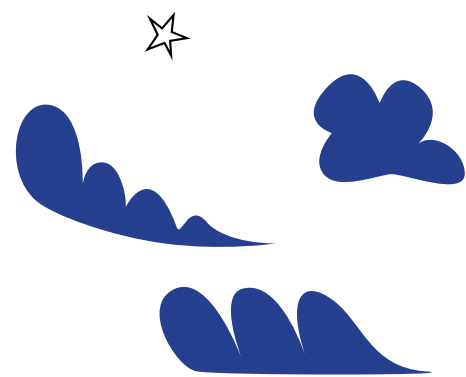


INOVAÇÃO NA PRÁTICA

EXPERIMENTAÇÃO E NOVAS POSSIBILIDADES EM GOVERNO

+ Aprendizados de um
laboratório de inovação



Elisabete Ferrarezi

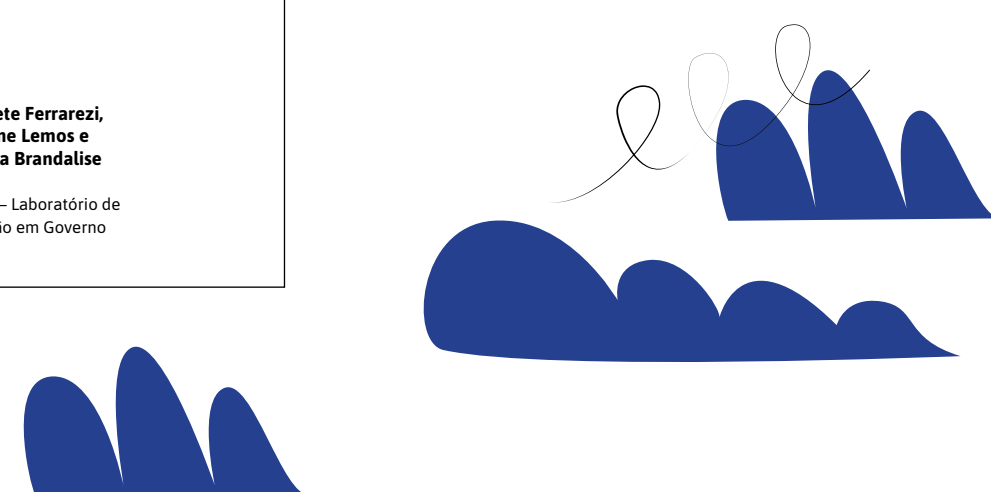
GNova – Laboratório de Inovação em Governo
13 de março de 2019

G·NOVA

Enap

Escola Nacional de
Administração Pública

LANÇAMENTO DO LIVRO!



+ **CONTEXTO**

☆ **O QUE É UM
EXPERIMENTO?**

◦ **RESULTADOS DOS
EXPERIMENTOS**

○ **DESAFIOS**

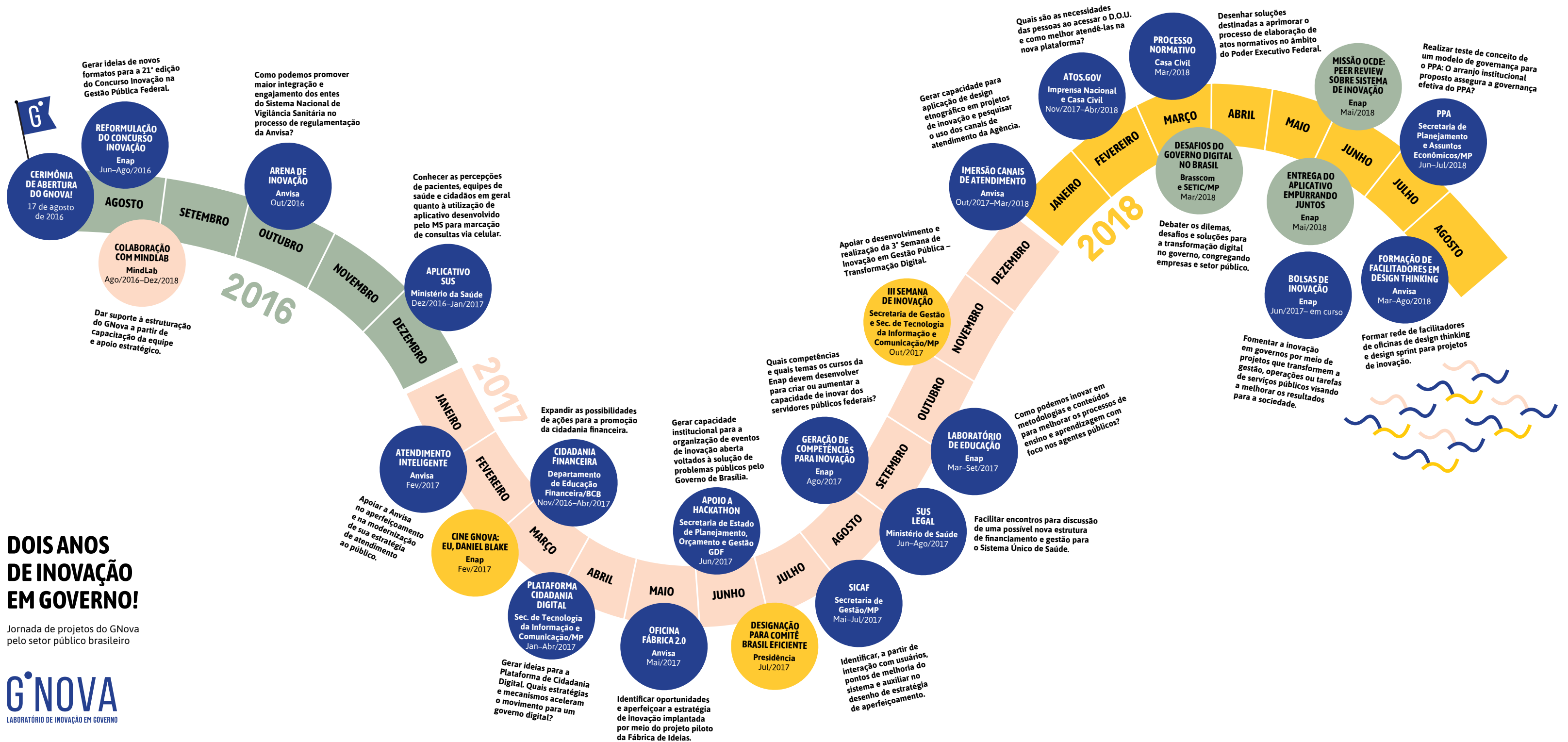
DOIS ANOS DO GNOVA



CONSTRUÇÃO COLETIVA



LINHA DO TEMPO DE PROJETOS



DOIS ANOS DE INOVAÇÃO EM GOVERNO!

Jornada de projetos do GNova pelo setor público brasileiro



LABORATÓRIO DE INOVAÇÃO EM GOVERNO

ENTREVISTAS COM PARCEIROS



CASOS SELECIONADOS



CASO 1 – Bacen: promoção de cidadania financeira



CASO 3 – SICAF: aperfeiçoamento do sistema de cadastramento unificado de fornecedores



CASO 5 – PPA: teste de novo modelo de governança para o Plano Plurianual



CASO 2 – SUS: aplicativo para marcação de consulta na atenção básica



CASO 4 – Atos.gov: transformação digital do Diário Oficial da União



CASO 6 – Anvisa: investigação na Central de Atendimento

LABORATÓRIO DE INOVAÇÃO E EXPERIMENTAÇÃO

– Ambiente controlado para desenvolver e testar ideias que possibilitam gerar inovações

– Permissão agir diferente e questionar, segundo lógica experimental de pesquisa

– Abre precedentes para práticas que desafiam a estrutura estabelecida

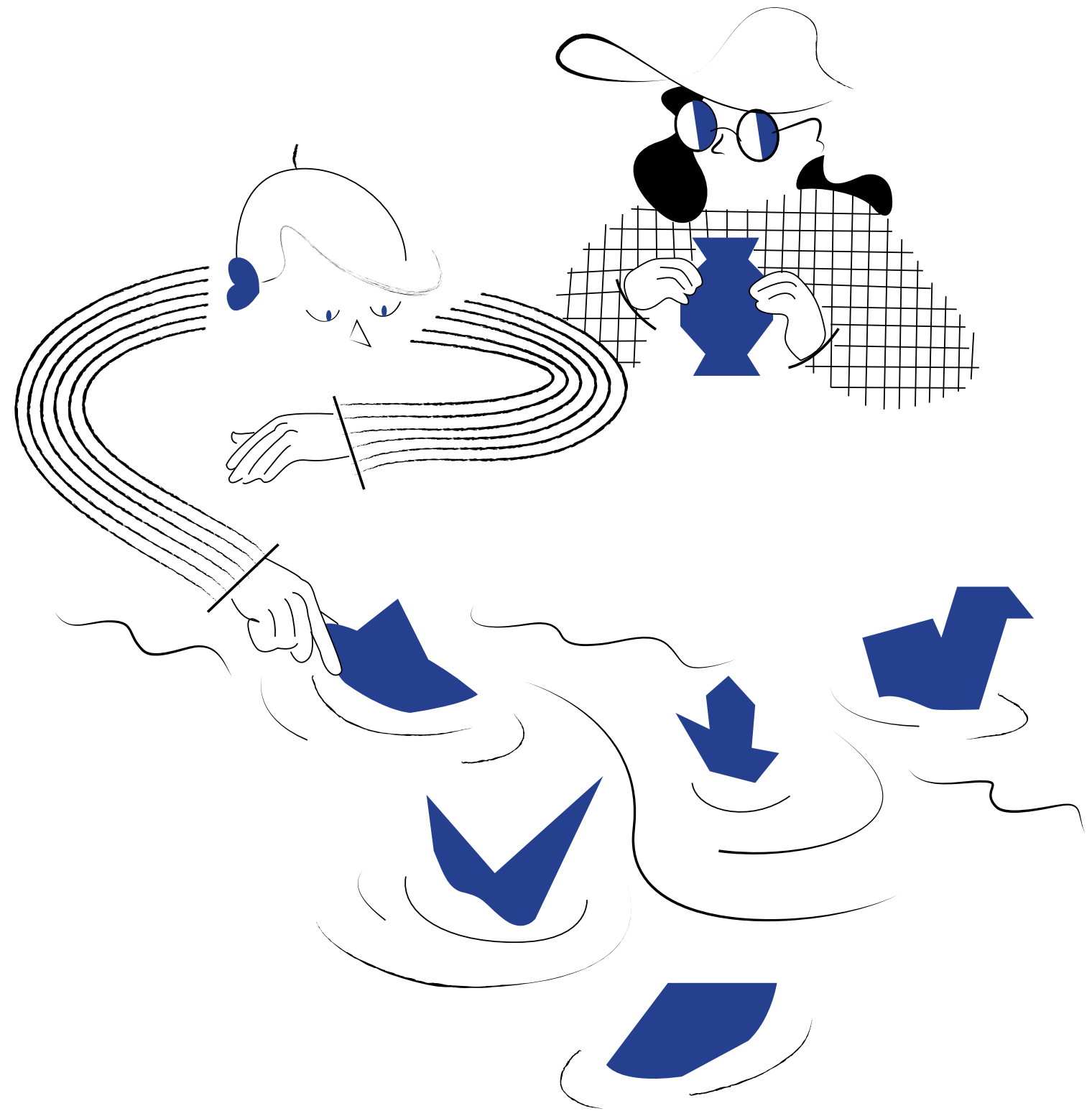
– Colaboração e comprometimento da equipe e dirigentes

– Busca-se perspectiva dos usuários para apoiar a decisão

– **Abertura de possibilidades de ação do Estado**

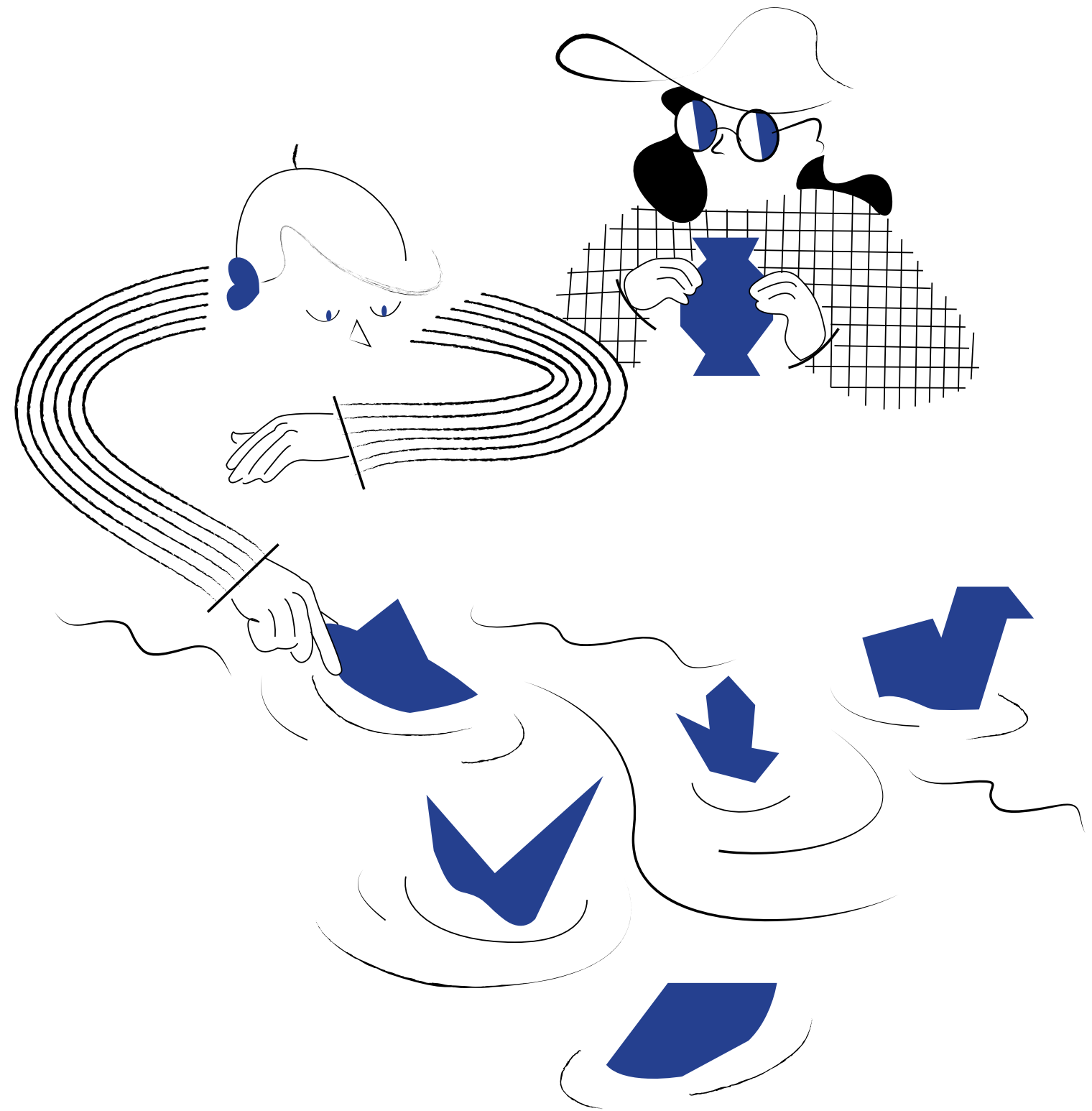
O QUE ENTENDEMOS COMO EXPERIMENTO

- Objetivo de aprendizado em pequena escala, rápido e de baixo custo
- Teste de hipóteses para verificar na prática os efeitos
- Ensaia o futuro
- Minimiza riscos e o custo de fracassar



POR QUE EXPERIMENTOS PARA INOVAR?

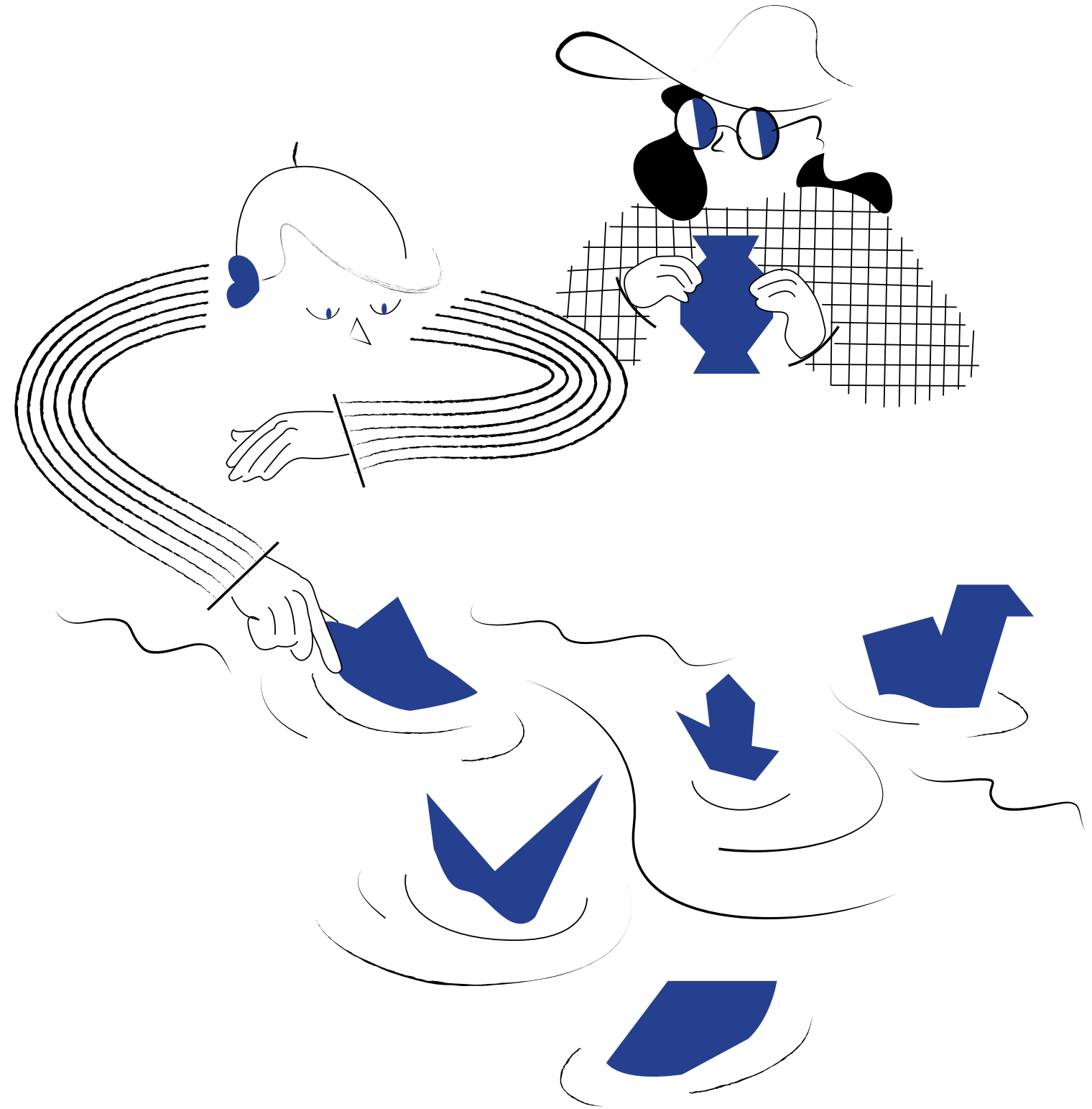
- Inovação tende a desestabilizar sistemas existentes
- Resultados imprevisíveis estão em desacordo com a governança burocrática
- A experimentação ocorre a uma distância segura do cotidiano e em condições controladas, com o objetivo de gerar ideias úteis que atendam às necessidades de usuários e demonstrem sua eficácia



QUAL É O VALOR GERADO PELOS EXPERIMENTOS DO GNOVA?

Diferentes tipos de resultado segundo entrevistados:

1. Processo metodológico
2. Produtos
3. Participação no processo



EFEITOS DO PROCESSO METODOLÓGICO

Contribuição das ações e métodos empregados no processo para entregas mais adequadas e relevantes

- Agilidade
- Importância de ouvir usuários
- Poder errar e consertar
- Identificar problemas ignorados
- Visão colaborativa



**“Foi trabalho de desconstrução,
de mudança de mentalidade
para pararmos de propor solução
sem entender direito o problema.
Essa foi a principal lição.”**

(Cidadania Financeira)



“Descobrimos que algumas questões que considerávamos positivas, na verdade, não eram consideradas positivas para os usuários.”

(Aplicativo SUS)



EFEITOS DO PRODUTO



*Contribuição das entregas para
desdobramentos estratégicos em
termos organizacionais e sistêmicos*

- Revisão e melhoria das soluções testadas
- Incorporação dos produtos na continuidade dos projetos
- Ampliou perspectiva dos servidores sobre possibilidades
- Eficiência e eficácia



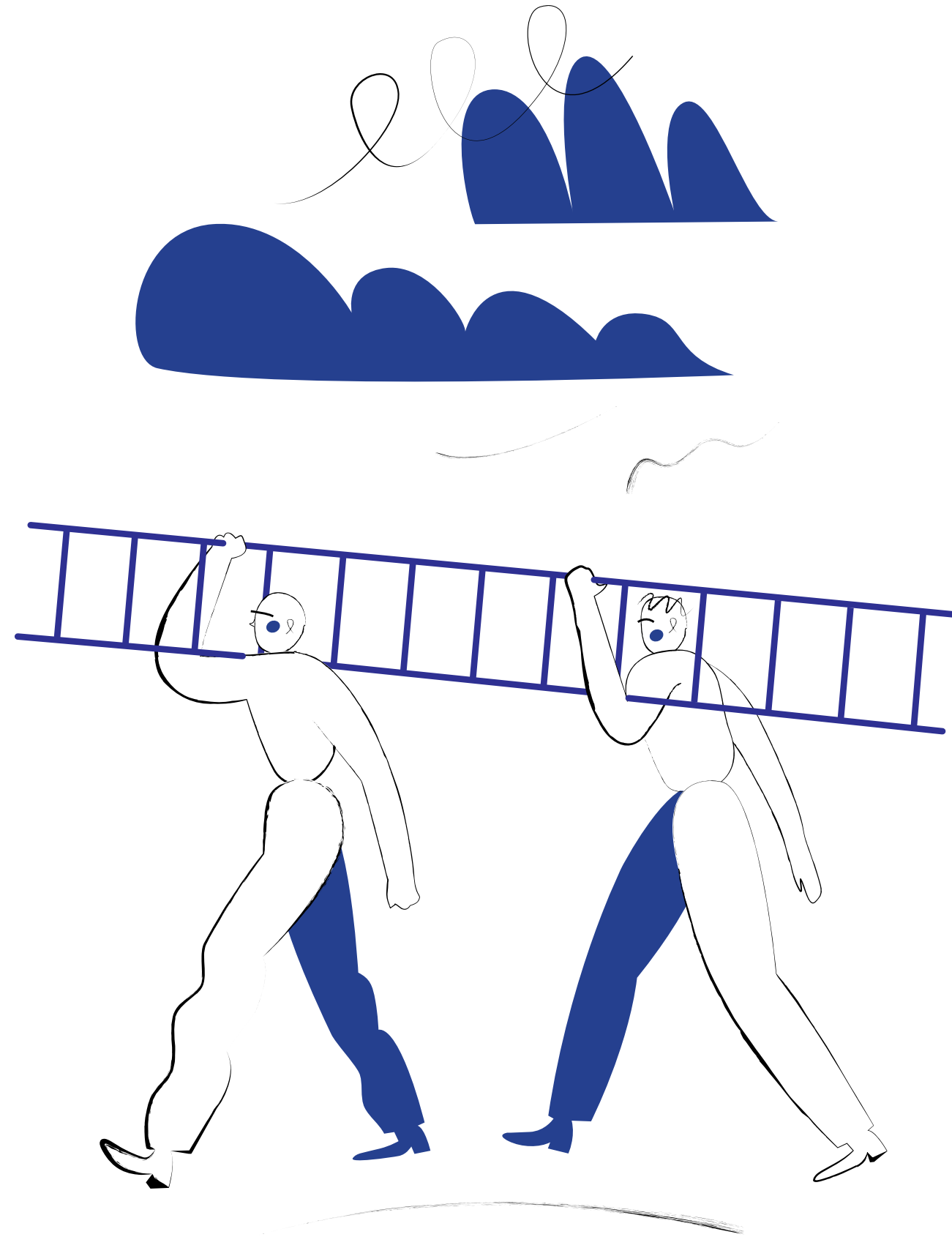
“Todas as informações e insights que nós coletamos no processo com o GNova estão sendo importantes para continuar a discussão do modelo de governança.”

(PPA)

EFEITOS DA PARTICIPAÇÃO NO PROCESSO

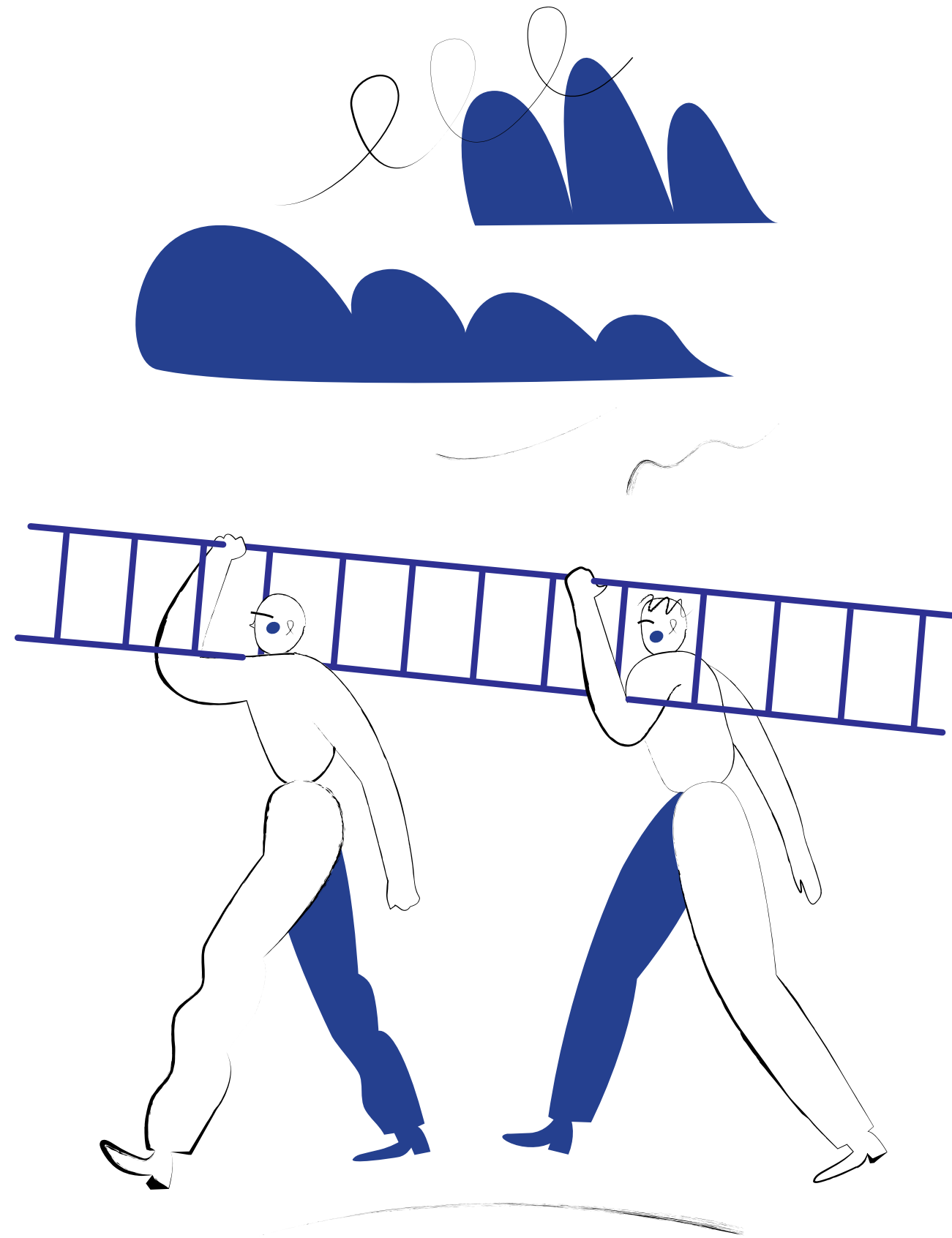
Contribuição da participação de servidores no processo para geração de competências (aumento da capacidade de Estado) e incorporação de princípios de trabalho (para além de ferramentas)

- Dimensão aplicada das metodologias contribuiu para o desenvolvimento de competências para inovação
- Incorporação de princípios de trabalho do design
- Mudança de práticas e mentalidade



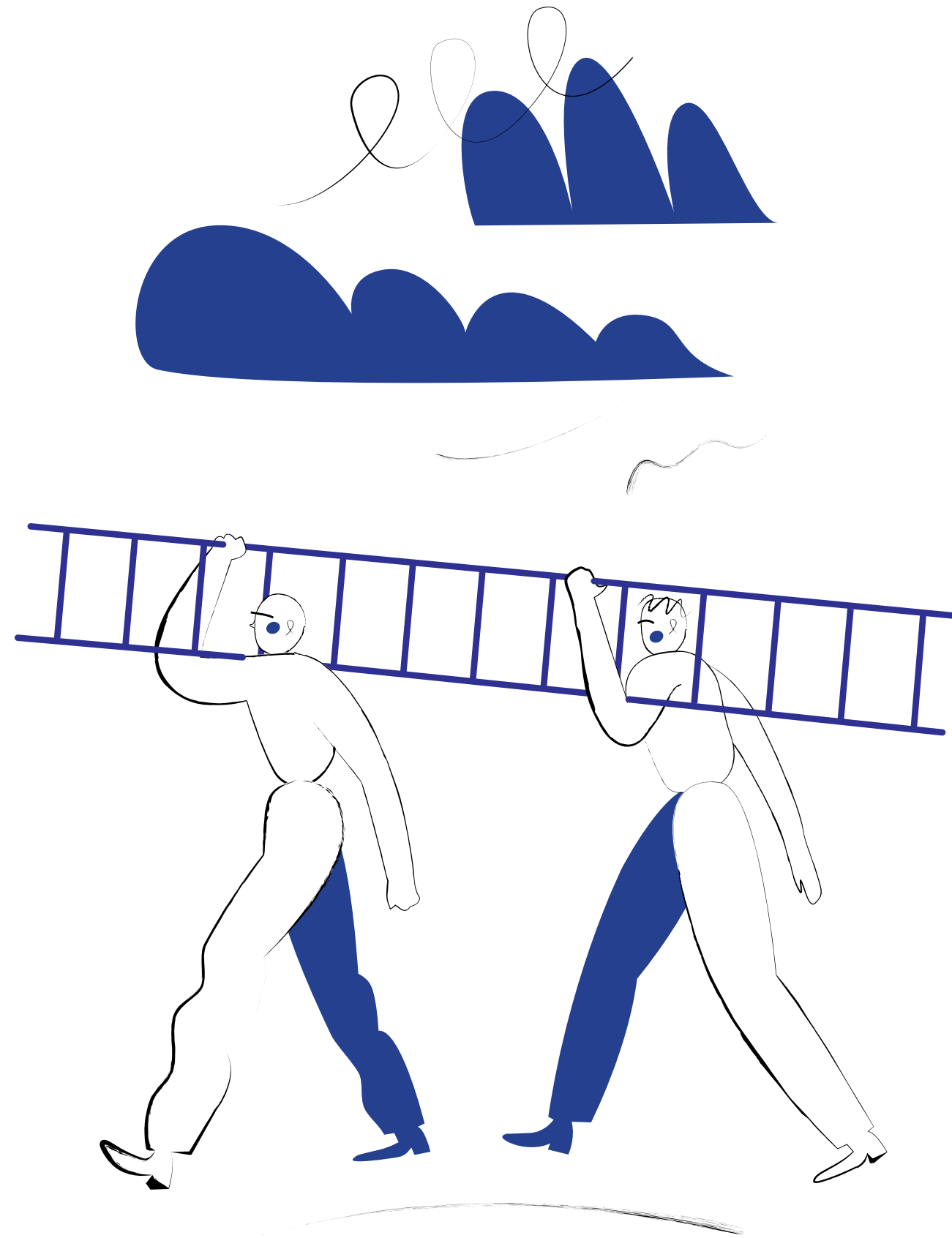
**“Para qualquer solução
que lançarmos no futuro,
pensaremos em como
melhorar nossa atuação
junto aos usuários.”**

(Sicaf)



“Foi incrível o amadurecimento da equipe. A gente não tinha essa visão de ‘vamos perguntar ao cidadão’.”

(Cidadania Financeira)



DESAFIOS ENCONTRADOS

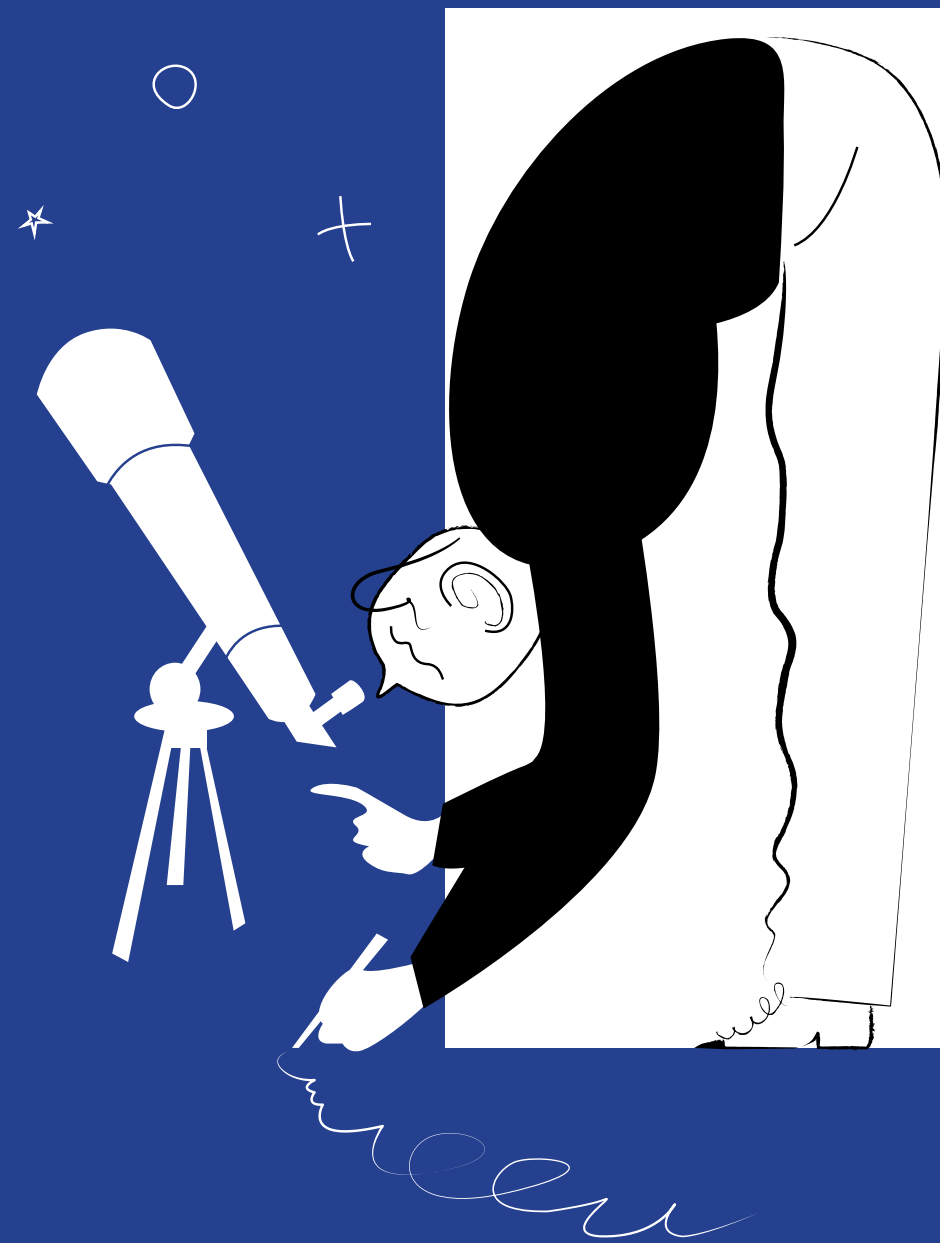
- Governança rígida e baixo patrocínio político desincentivam a adoção de novas práticas
- Como transbordar os efeitos para além do experimento?
- Escala e escolha estratégica de projetos com foco em experimentação sistêmica

ESSÊNCIA EXPERIMENTAL

Precedentes de novas formas
de atuação em governo

Experimentar na prática possibilidades
dentro de um sistema que parece não
mostrar aberturas

Manter vivo o **questionamento**
e foco nos **efeitos sociais desejados**





OBRIGADA!

www.gnova.enap.gov.br
gnova@enap.gov.br
[@gnovalab](https://twitter.com/gnovalab)

INOVAÇÃO NA PRÁTICA

**EXPERIMENTAÇÃO
E NOVAS
POSSIBILIDADES
EM GOVERNO**

Aprendizados de um
laboratório de inovação

Elisabete Ferrarezi,
Joselene Lemos e
Isabella Brandalise

GNova - Laboratório de
Inovação em Governo

G'NOVA

Enap

Escola Nacional de
Administração Pública