

13/03/2019

Béns i serveis que proveeixen els boscos de Catalunya



Investigadors/es del CREAM i la UAB han demostrat que la combinació de múltiples fonts de dades pot ajudar a tenir un coneixement més ampli i detallat dels ecosistemes dels boscos de Catalunya i els serveis i béns que aquests proporcionen, essencials pel benestar de la nostra societat. Els resultats obtinguts permeten desenvolupar millors estratègies de planificació territorial i de gestió de recursos naturals.

Els boscos juguen un paper clau pel que fa a la conservació de la biodiversitat de tots els biomes del món, i els seus processos funcionals proporcionen una gran varietat de béns i serveis (p.ex. materials per la construcció o llenya per obtenir energia, embornal de carboni, o protecció davant de l'erosió) fonamentals pel benestar de la societat.

La Conca Mediterrània és una regió densament poblada on els impactes humans han modificat els seus paisatges durant mil·lennis però a la vegada manté una elevada biodiversitat. Aquesta zona inclou una barreja de diferents usos forestals i agrícoles, que actualment estan afectats per múltiples forces del Canvi Global, incloent-hi els incendis freqüents i intensos, o les sequeres.

Per tot plegat, tenir coneixement d'aquests ecosistemes i dels serveis que ofereixen és fonamental per integrar-lo a les estratègies de planificació territorial i a la gestió

dels recursos naturals. Un grup d'investigadors i investigadores del CREAF (Centre de recerca Ecològica i Aplicacions Forestals; <http://creaf.cat>) i la UAB ha estudiat com la combinació de múltiples fonts de dades pot facilitar l'anàlisi espacial d'aquests serveis ecosistèmics a Catalunya. Els serveis estudiats (Fig. 1) formen part de tres grans tipologies de serveis: i) provisió (bolets comestibles, fusta i aigua); ii) regulació (climàtica, fertilitat del sòl, emmagatzematge d'aigua, protecció davant d'inundacions i erosió); iii) culturals (lleure, àrees protegides, observació de fauna i rutes recreatives).

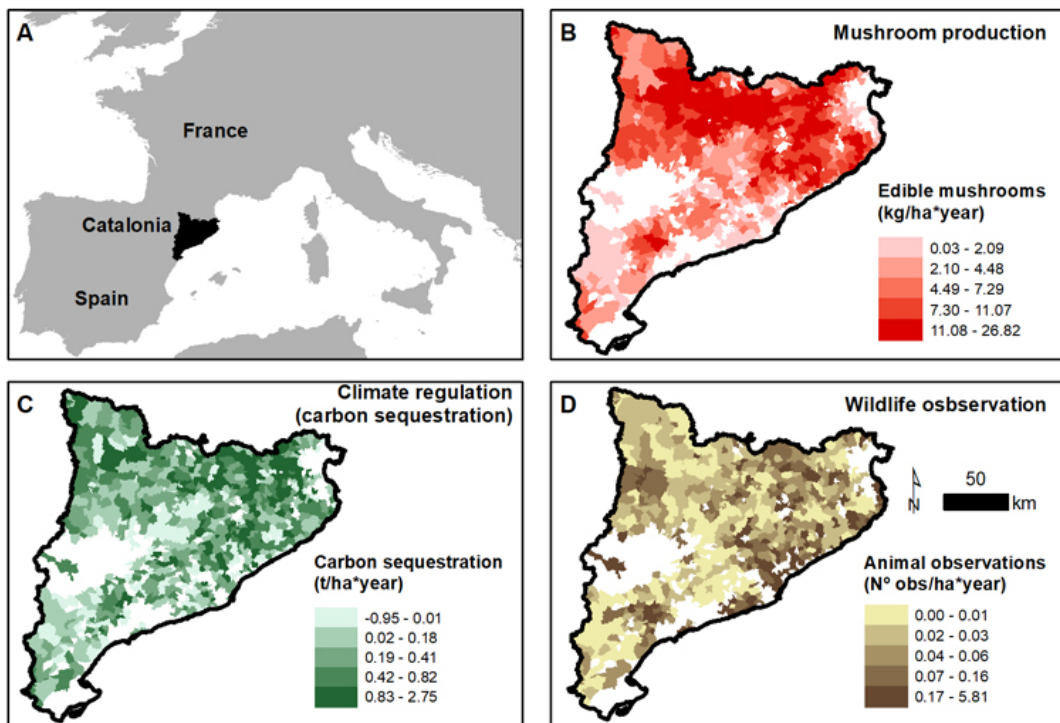


Figura 1. Localització de l'àrea d'estudi (a) i alguns exemples dels serveis cartografiats: producció de bolets comestibles (b), regulació climàtica (segrest de carboni; c) i observació de fauna (d).

Per fer-ho s'han generat mapes d'aquests 12 serveis a escala municipal, combinant dades de: l'inventari forestal nacional, simulacions de models prèviament validats, mapes d'usos i cobertes delsòl i estadístiques administratives tant oficials com extra-oficials (p.ex. ONG's).

Els nostres resultats han demostrat que els boscos de zones de muntanya són molt rellevants per la majoria dels serveis estudiats, incloent-hi els de provisió (bolets i aigua) i els de regulació (segrest de carboni i protecció de l'erosió). No obstant, els boscos de zones més baixes i més propers als grans nuclis de població (com ara Barcelona) destaquen pel que fa als serveis culturals que proporcionen (observació de fauna).

Els resultats obtinguts han demostrat que la combinació de múltiples fonts de dades permet desenvolupar anàlisis detallades dels béns i serveis dels boscos. A més a més, l'ús dels municipis com a unitat bàsica d'estudi fa que aquests resultats puguin ser utilitzats directament en les estratègies de planificació territorial, incloent-hi la

gestió forestal.

Agraïments i finançament: El finançament prové de la Oficina Catalana del Canvi Climàtic (OCCC) a través del projecte ForESMap, del programa europeu FORESTERRA (projecte INFORMED) i del Govern d'Espanya. (CGL2013-46808-R, AGL2015-66001-C3-1-R and CGL2014-59742). Jose V Rocés-Díaz ha estat recolzat pel Govern d'Astúries i la Comissió Europea (FP7-Marie Curie-COFUND; Grant 'Clarín' ACA17-02).

José Valentín Rocés-Díaz^{1,2}, **Mireia Banqué**², **Jordi Vayreda**² i **Jordi Martínez-Vilalta**^{2,3}

¹Swansea University, UK

²CREAF

³Universitat Autònoma de Barcelona

Jordi.Martinez.Vilalta@uab.cat

Referències ▼

[View low-bandwidth version](#)