



UNIVERSITÀ DEGLI STUDI
DI MILANO

Dario Frisio

Dipartimento di Economia, Management e Metodi Quantitativi

L'evoluzione della produzione e dei consumi di mais: la situazione 2012

Giornata del Mais

Bergamo, 25 gennaio 2013

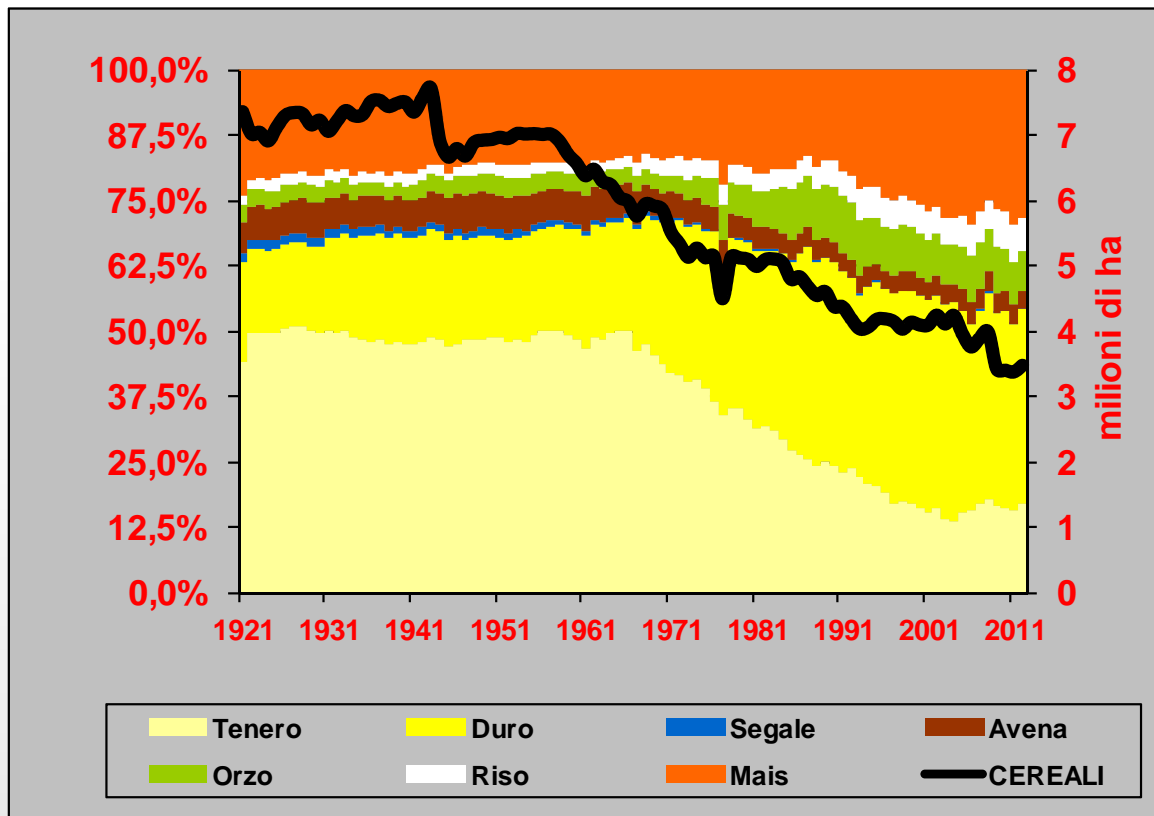
La campagna 2012



- Superfici in lieve calo (1,5%) → 982mila ha
- Produzioni ~ 8,2 milioni di t (2° peggior risultato ultimi 15 anni)



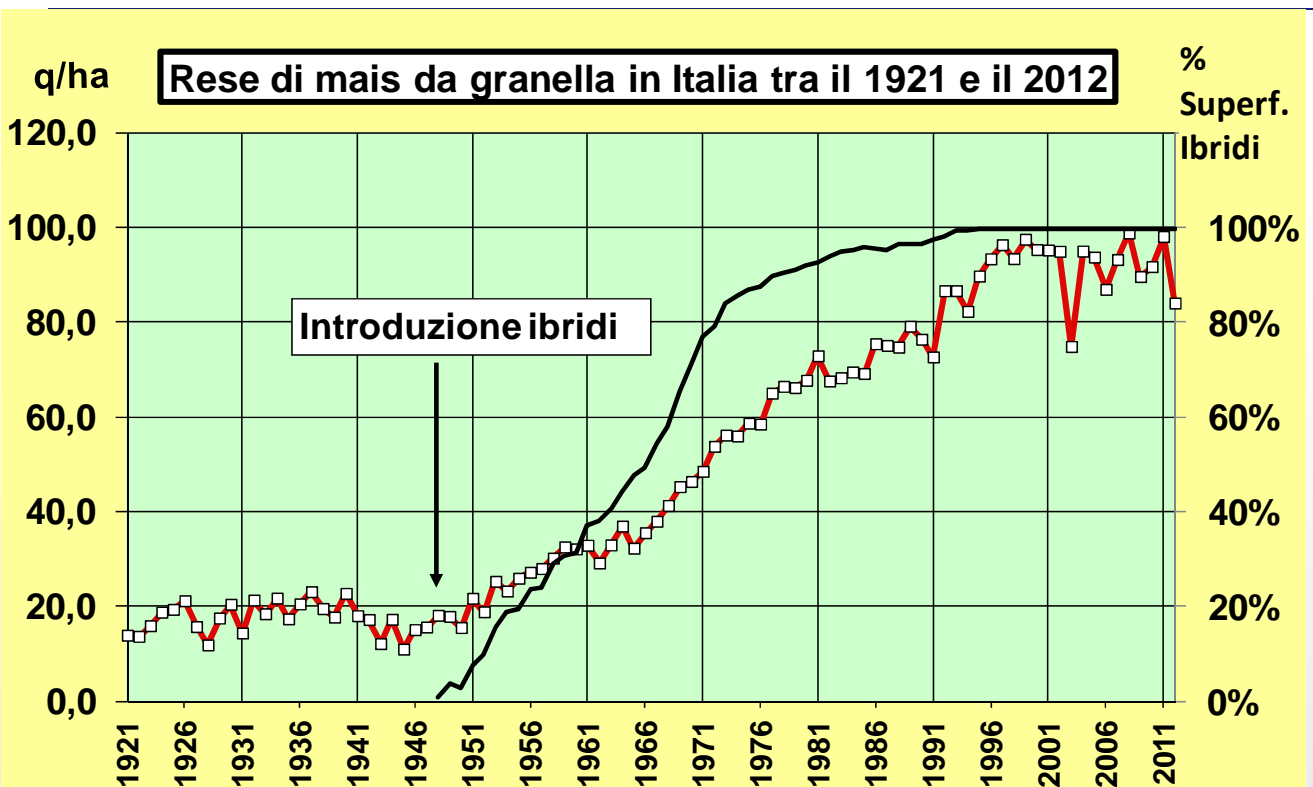
Il mais in Italia



- Dal 2005 la superficie a cereali è calata di circa 600mila ha
- Nel 2012 il peso relativo del mais è stato del 28%.



La campagna 2012

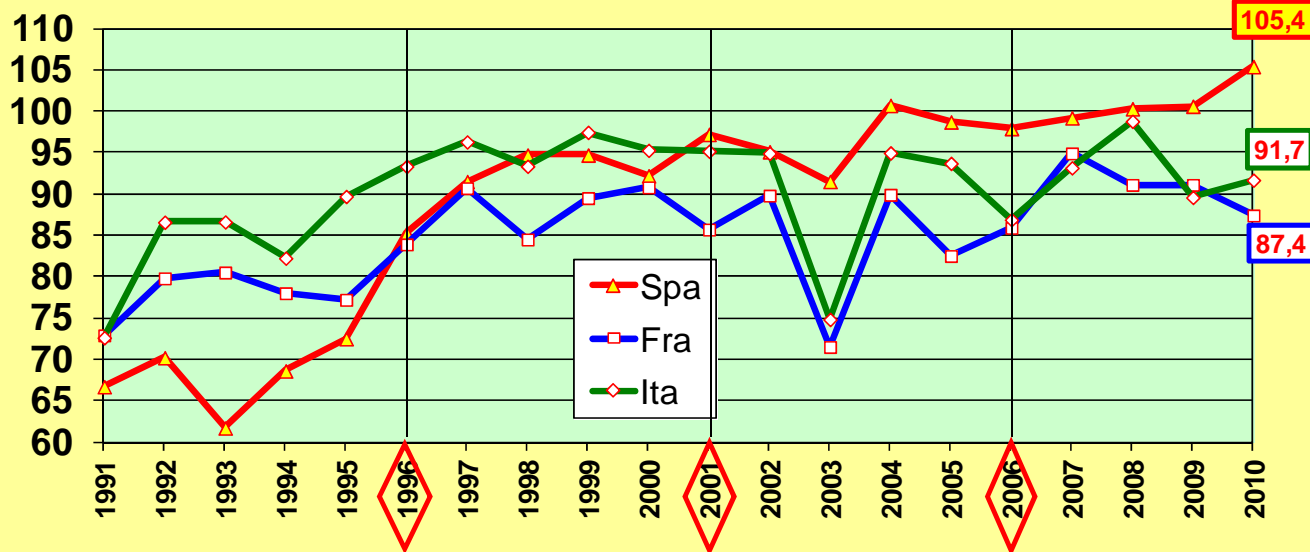


Fonte: Elaborazioni OECV-DEMM su dati ISTAT (2011 e 2012 provvisori)

- Rese in netto calo (14%) scese a 84 q/ha

Confronti europei (1991-2010)

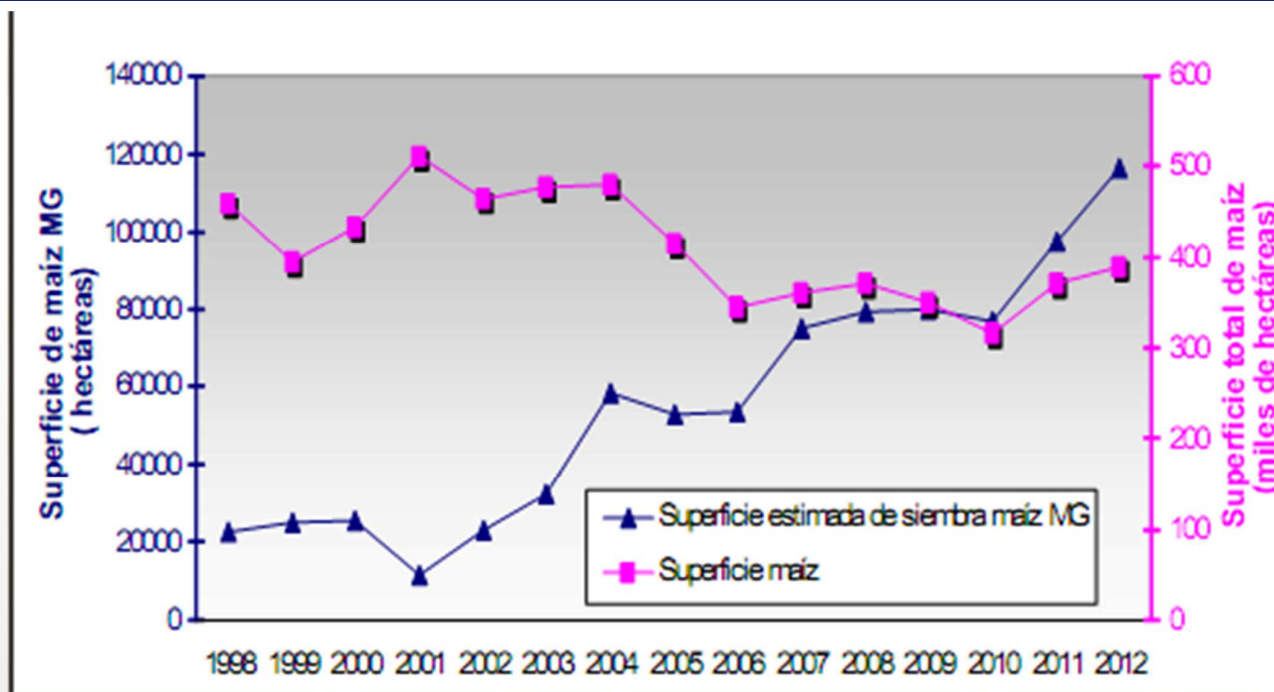
Rese del mais da granella (q/ha)



Fonte: Eurostat

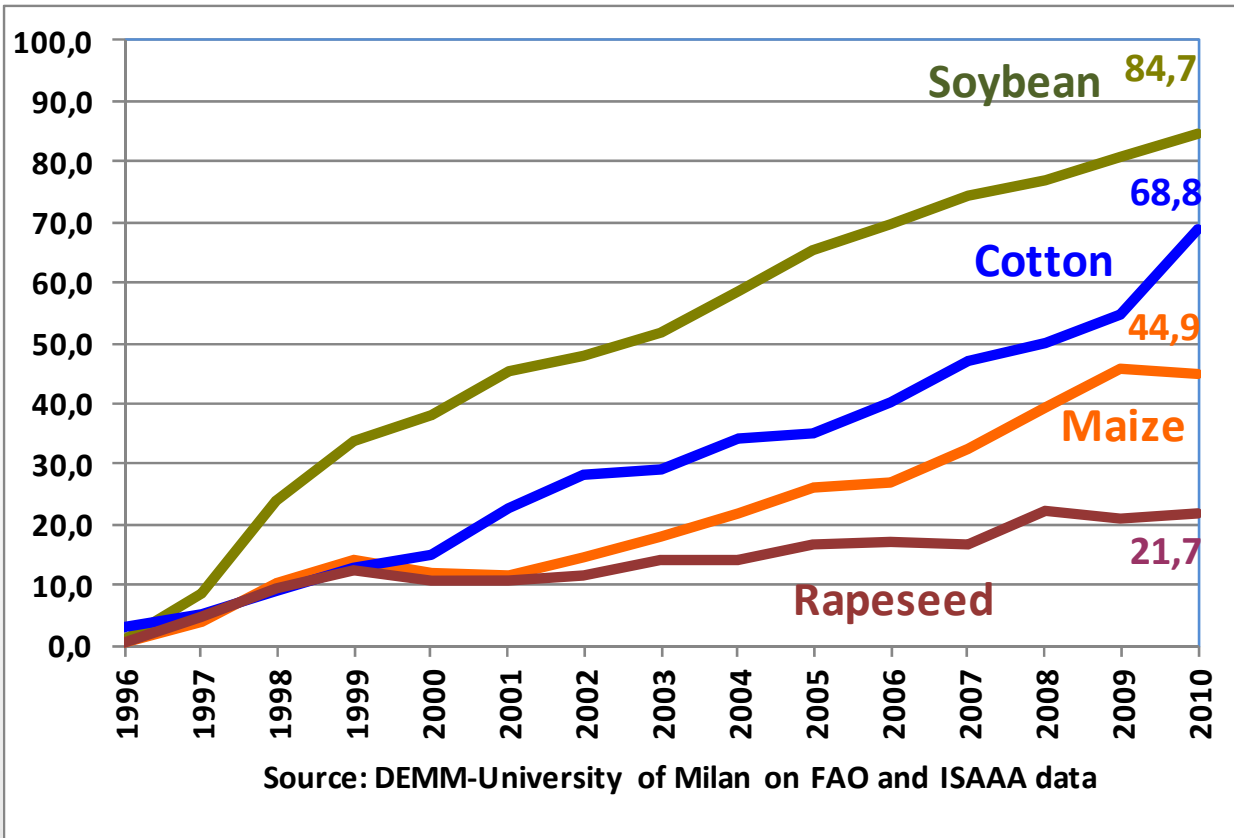
- Anche in Francia le rese non aumentano più
- La Spagna conferma il sorpasso, crescita più rallentata, ma si evidenzia anche una maggiore stabilità nelle rese

Evolución de la superficie de maíz (miles de hectáreas) y de la superficie estimada de siembra de maíz MG (hectáreas) en España



Source: MAGRAMA

Global Production Rates (%) for Principal Biotech Crops (1996-2010)

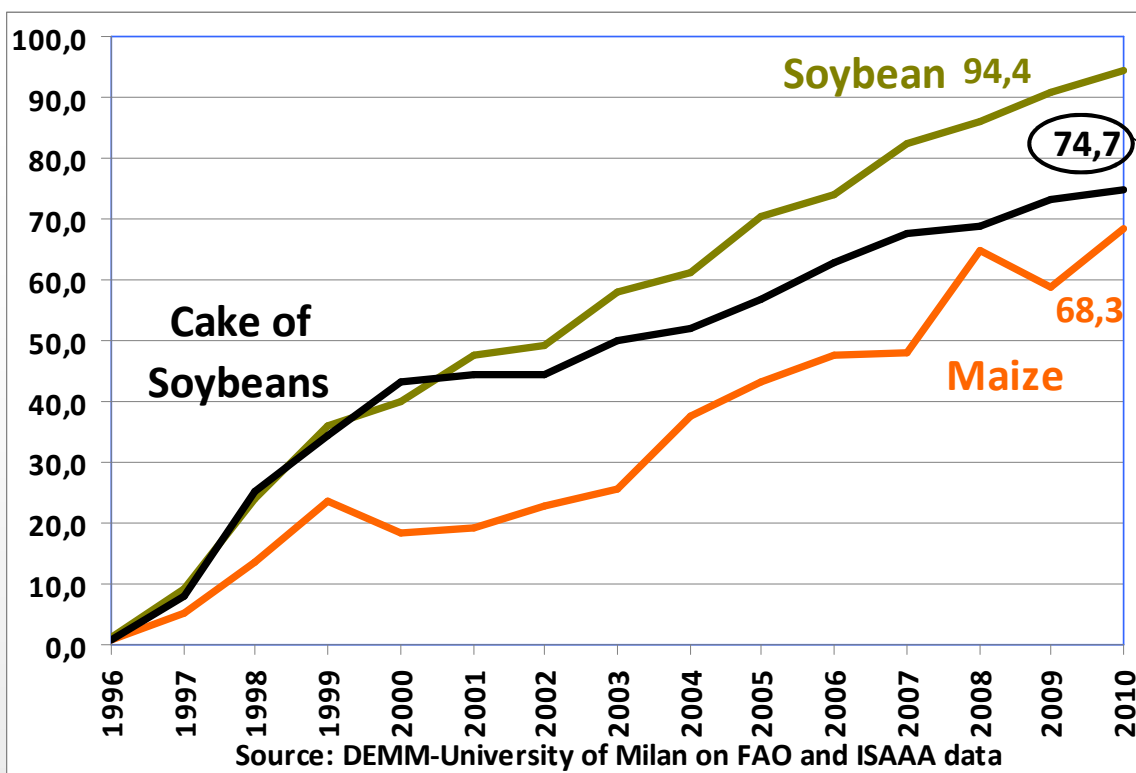


Department of Economics, Management and Quantitative Methods



UNIVERSITÀ DEGLI STUDI DI MILANO

Global Export Rates (%) for GM Maize and Soybean * (1996-2010)



Cake of Soybeans

74,7

But only 5% of total export is "GM-free", because 20% comes from GM soybean imported.

* Evaluations based on countries' adoption rates

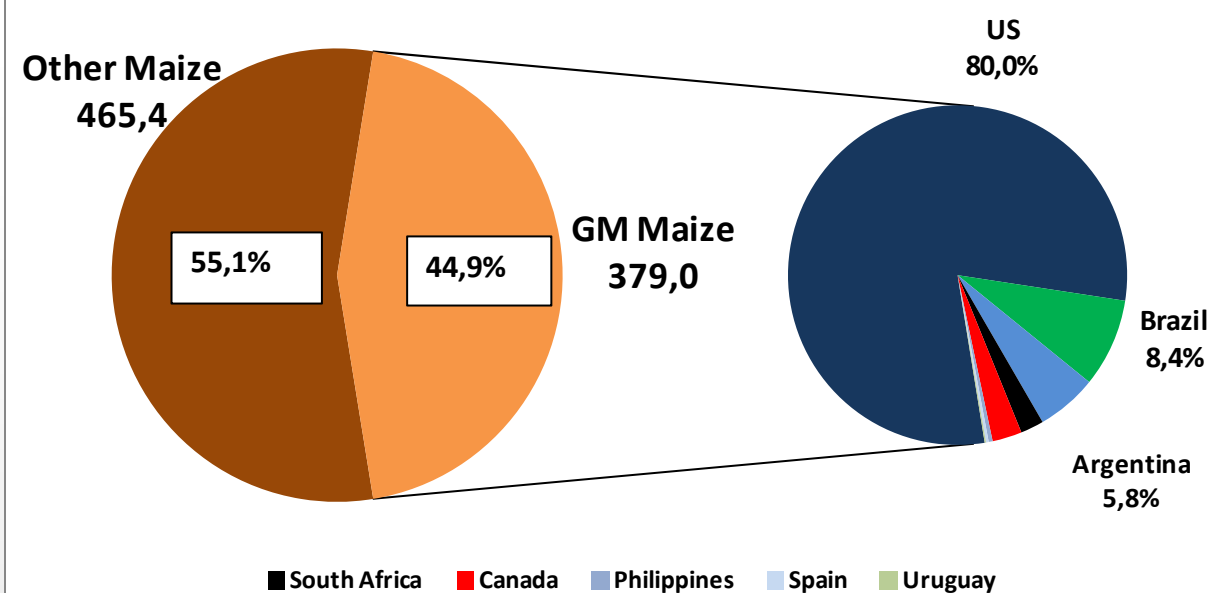


Department of Economics, Management and Quantitative Methods



UNIVERSITÀ DEGLI STUDI DI MILANO

World Maize Production 2010 (million metric tonnes)



Source: DEMM-University of Milan on FAO and ISAAA data



Department of Economics, Management and Quantitative Methods



UNIVERSITÀ DEGLI STUDI DI MILANO

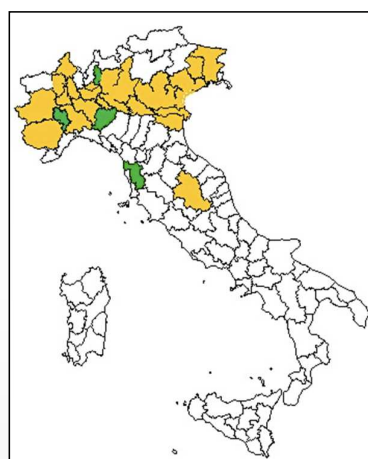
La campagna 2012

Superfici, produzione e rese del Mais da granella in Italia per area geografica

Anno	Nord Ovest	Nord Est	Centro	Sud e Isole	ITALIA
Superficie totale (000 ha)					
2010	407,7	418,4	67,9	32,9	926,8
2011	434,8	459,6	66,9	33,5	994,8
2012	407,9	475,3	61,0	36,2	980,5
% 2008	41,6%	48,5%	6,2%	3,7%	100,0%
Produzione totale (000 tonnellate)					
2010	3.818,7	3.927,7	525,0	224,5	8.495,9
2011	4.372,9	4.635,2	518,3	226,2	9.752,6
2012	4.384,6	3.176,5	408,4	225,1	8.194,6
% 2012	53,5%	38,8%	5,0%	2,7%	100,0%
Resa (tonnellate/ettaro)					
2010	9,4	9,4	7,7	6,8	9,2
2011	10,1	10,1	7,7	6,8	9,8
2012	10,7	6,7	6,7	6,2	8,4

Fonte: Elaborazioni su dati Istat (dati 2011-2012 provvisori)

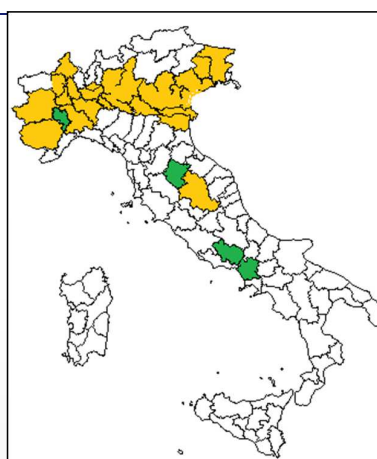
La concentrazione della produzione



1980

Cr25:
82,7

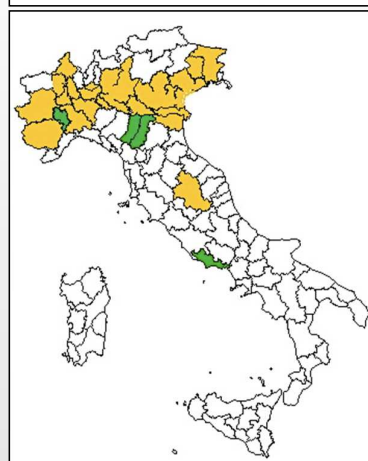
Cr21:
77,9%



1990

Cr25:
80,2%

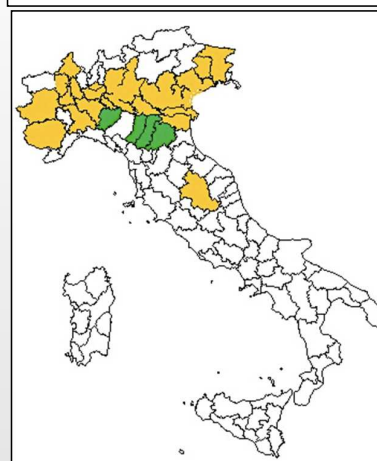
Cr21:
74,3%



2000

Cr25:
88,1%

Cr21:
83,8%



2010

Cr25:
90%

Cr21:
84,6%

La concentrazione della produzione

> 3 ha 3-10 ha 10-30 ha 30-50 ha > 50 ha totale

Numero aziende maidicole

	> 3 ha	3-10 ha	10-30 ha	30-50 ha	> 50 ha	totale
Top 25 province	41.212	34.772	25.878	7.759	8.206	117.827
resto	14.232	13.151	6.437	1.458	1.719	36.997
ITALIA	55.444	47.923	32.315	9.217	9.925	154.824

Superficie a mais (ha)

	> 3 ha	3-10 ha	10-30 ha	30-50 ha	> 50 ha	totale
Top 25 province	46.832	110.428	209.357	124.584	308.623	799.823
resto	7.769	18.303	23.067	10.587	30.689	90.414
ITALIA	54.601	128.731	232.423	135.171	339.311	890.237

% superficie nazionale

	> 3 ha	3-10 ha	10-30 ha	30-50 ha	> 50 ha	totale
Top 25 province	5,3%	12,4%	23,5%	14,0%	34,7%	89,8%
resto	0,9%	2,1%	2,6%	1,2%	3,4%	10,2%
ITALIA	6,1%	14,5%	26,1%	15,2%	38,1%	100,0%

Il mais in Italia (migliaia di tonnellate)

Il Mais da granella in Italia

Principali indicatori	2000-02	2004-06	2007-09	2010	2011	2012
Superfici (.000 ha)	1.095	1.139	987	927	995	980
Produzione (.000 t)	10.415	10.474	9.268	8.496	9.752	8.234
Importazioni nette (.000 t)	539	1.584	2.033	2.493	2.018	
Importazioni nette (milioni euro)	73	210	337	507	412	
Disponibilità interna (.000 t)	10.954	12.058	11.302	10.989	11.770	
Autoapprovvigionamento [1]	95,1%	86,9%	82,0%	77,3%	82,9%	

Fonte: Elaborazioni OECV-DEMM-Unimi su dati Istat e Assalzoo (2011-12 provvisori)

[1] Produzione/Disponibilità interna

* I dati di importazione si riferiscono all'anno scorrevole ottobre- settembre

es: 2010 → da ottobre 2010 a settembre 2011

- La campagna 2011 ha visto una buona performance produttiva e una riduzione delle importazioni nette, il tasso di autosufficienza è rimasto comunque all'83%.
- La campagna 2012 dovrebbe risultare peggiore con un tasso di autoapprovvigionamento che scenderà abbondantemente sotto all'80%.

Prospettive per la campagna 2012

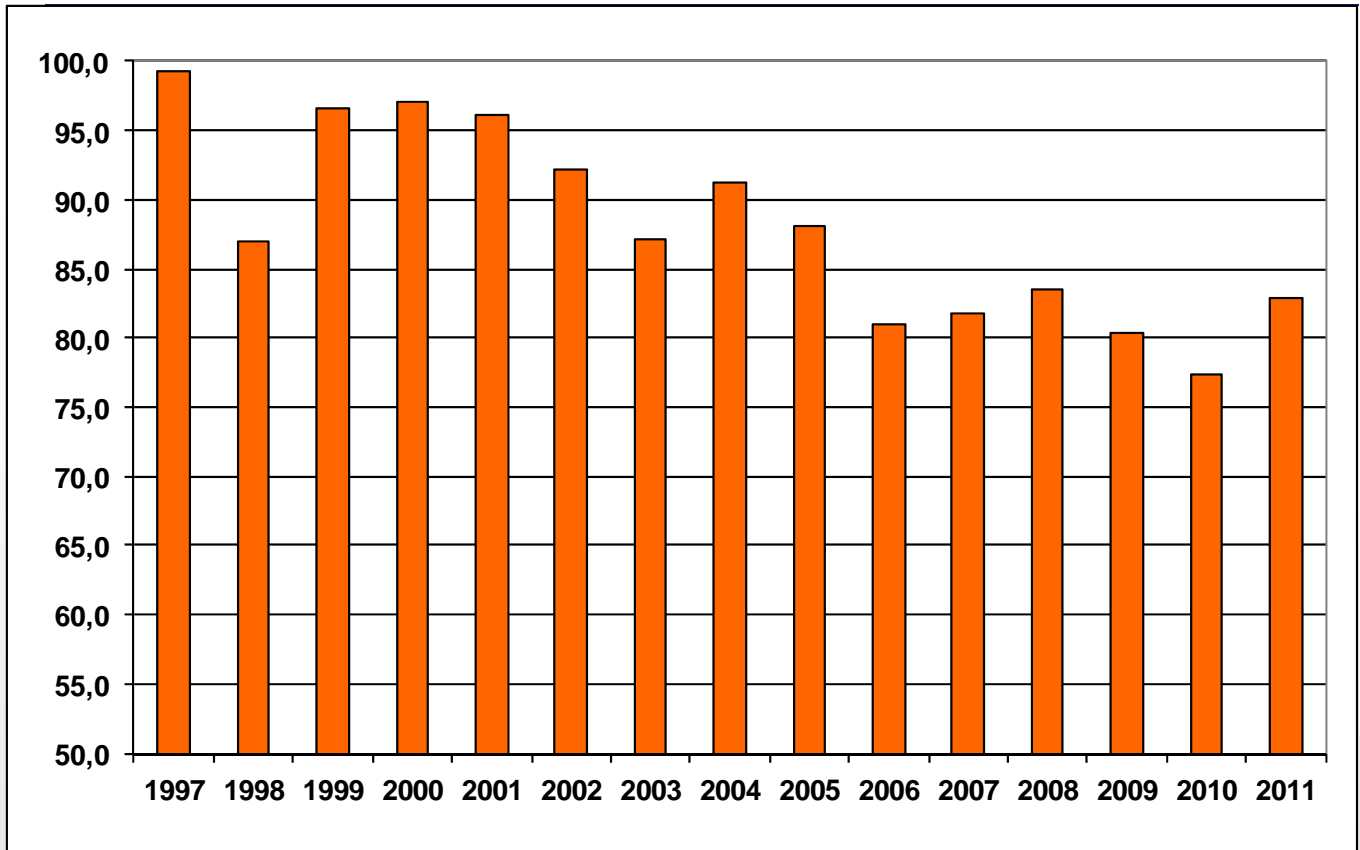
Principali indicatori	2007-09	2010	2011	2012 a	2012 b
Superfici (.000 ha)	987	927	995	980	980
Produzione (.000 t)	9.268	8.496	9.752	8.234	8.234
Importazioni nette (.000 t)	2.033	2.493	2.018	3.066	2.018
Importazioni nette (milioni euro)	337	507	412	626	412
Disponibilità interna (.000 t)	11.302	10.989	11.770	11.300	10.252
Autoapprovvigionamento [1]	82,0%	77,3%	82,9%	72,9%	80,3%

Fonte: Elaborazioni OECV-DEMM-Unimi su dati Istat e Assalzoo (2011-12 provvisori)

[1] Produzione/Disponibilità interna

- **Ipotesi a):** disponibilità interna pari alla media 2007-09
→ Necessità di importare 3 milioni di tonnellate,
→ Spesa > 600 milioni di euro (prezzi medi import 2011),
→ autoapprovvigionamento di poco superiore al 70%.
- **Ipotesi b):** importazioni pari alla campagna 2011
→ Autoapprovvigionamento intorno all'80%, ma
→ Disponibilità ai minimi storici ~ 10 milioni di tonnellate.

Tasso di autoapprovvigionamento: 1997-2011



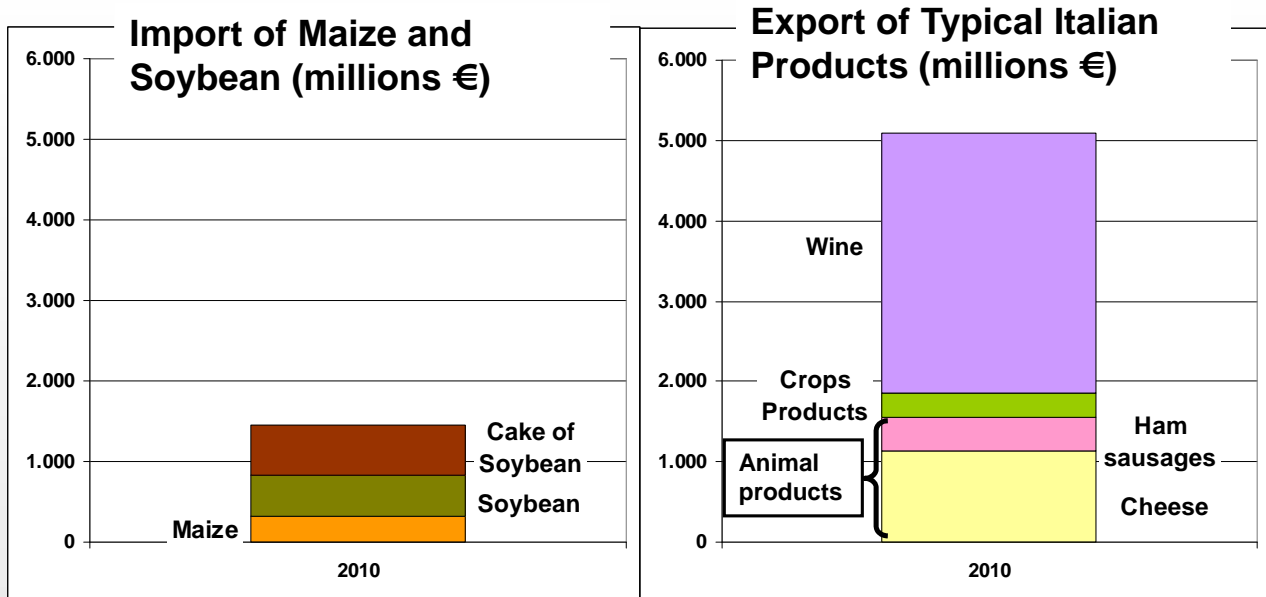
Fonte: elaborazioni OECV-DEM-M-Unimi su dati Istat

Evidence from Italy Impact on Trade Balance

Total amount of maize & soybean Import = 1,5 € billions, corresponding to:

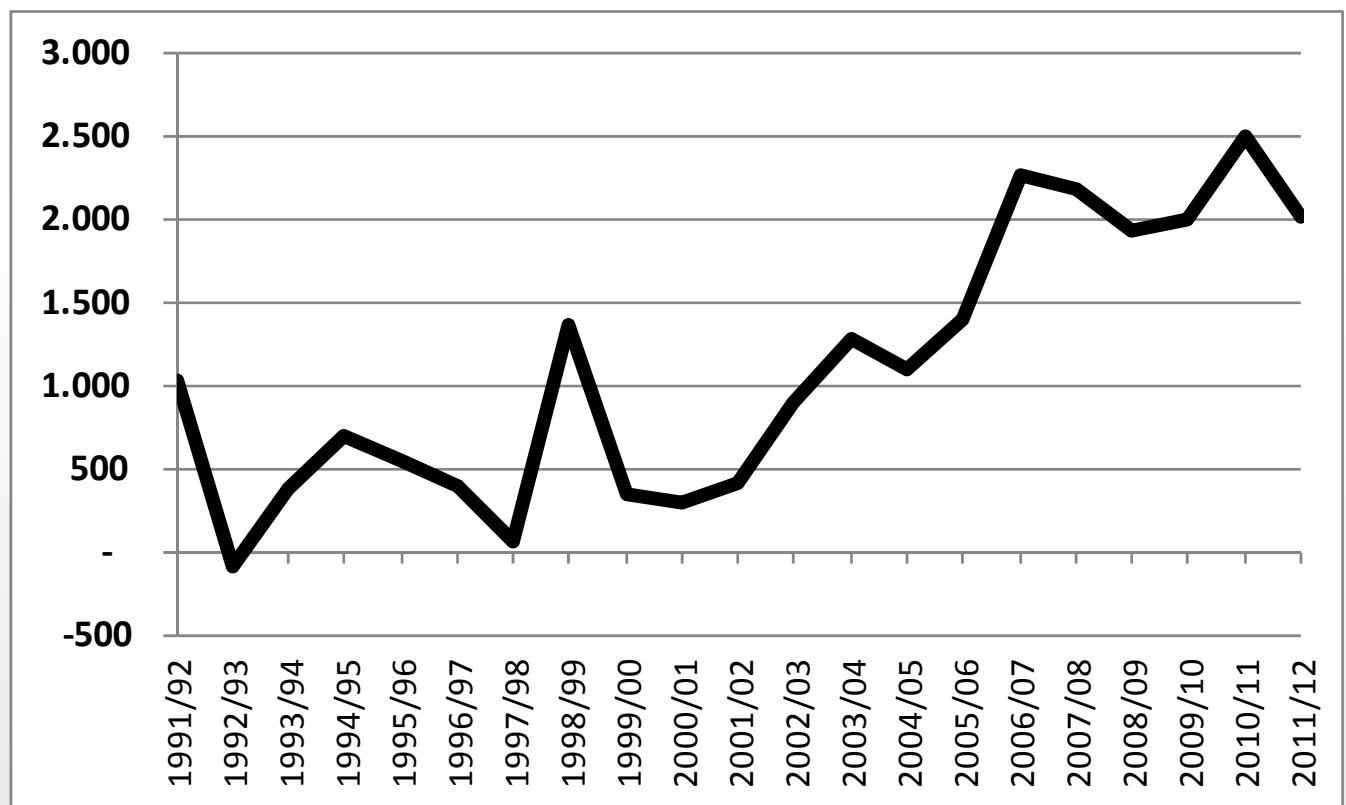
28% of Typical Italian Products Export, but

94% of Typical Italian Animal Products Export



Source: DEMM-University of Milan on ISTAT and ISMEA data

Le importazioni 1991/92-2011/12 (.000 t)



Fonte: elaborazioni OECV-DEMME-Unimi su dati Istat

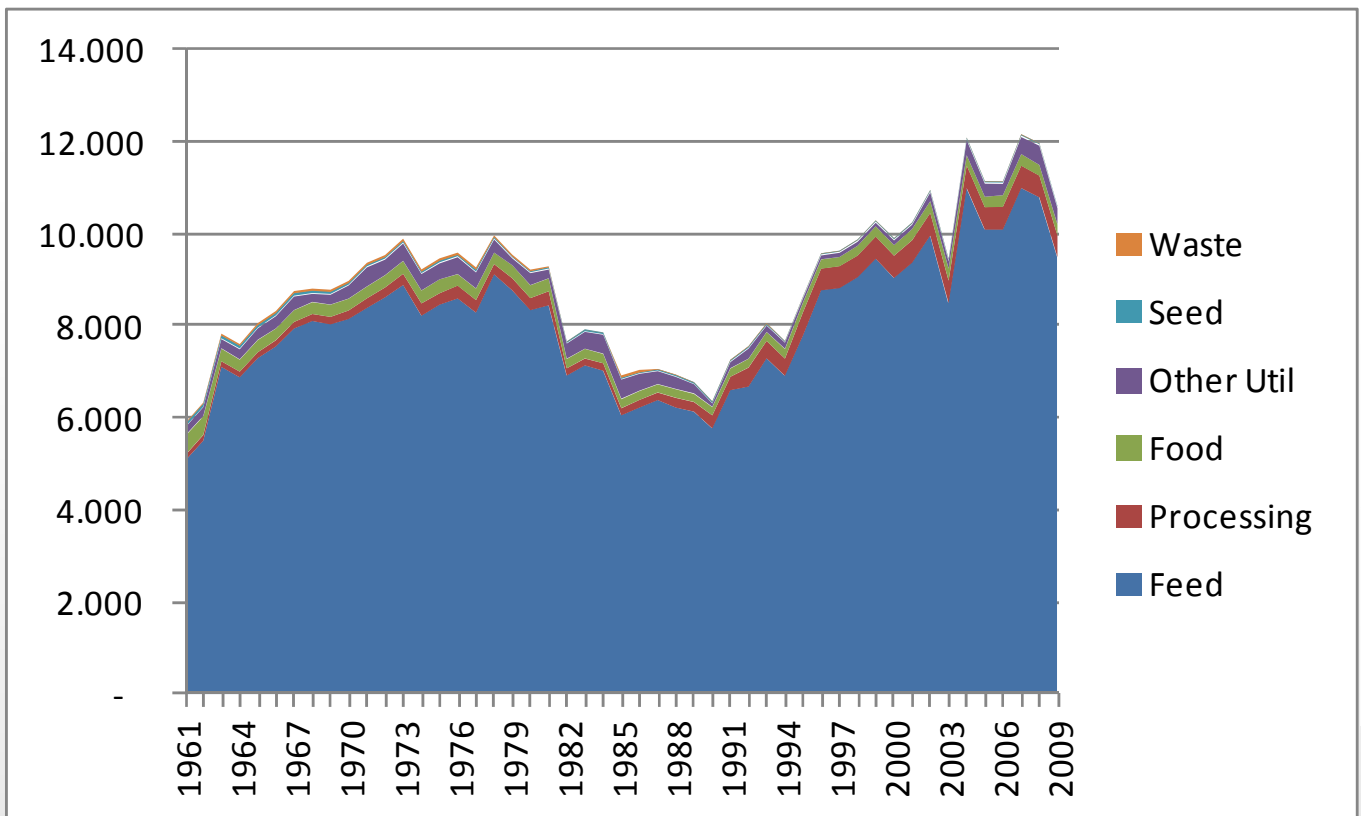
I principali fornitori (dati in .000 t)

PAESI	2009/10	2010/11	2011/12	2009/10	2010/11	2011/12
Ungheria	878,7	935,9	787,5	42,3%	36,1%	37,9%
Austria	307,6	296,7	406,5	14,8%	11,5%	19,6%
Francia	374,2	241,3	154,8	18,0%	9,3%	7,4%
Slovenia	150,9	149,9	122,1	7,3%	5,8%	5,9%
Russia	-	-	106,8	0,0%	0,0%	5,1%
Ucraina	7,5	218,1	97,3	0,4%	8,4%	4,7%
Romania	38,5	129,1	92,9	1,9%	5,0%	4,5%
Germania	86,4	94,3	79,3	4,2%	3,6%	3,8%
Serbia	61,9	75,0	53,4	3,0%	2,9%	2,6%
Croazia	119,2	69,8	53,4	5,7%	2,7%	2,6%
Sudafrica	-	181,2	35,0	0,0%	7,0%	1,7%
TOTALE	2.078	2.590	2.079	100,0%	100,0%	100,0%
UE 27	1.880,3	1.880,0	1.707,3	90,5%	72,6%	82,1%

Fonte: elaborazioni OECV-DEMME-Unimi su dati Istat



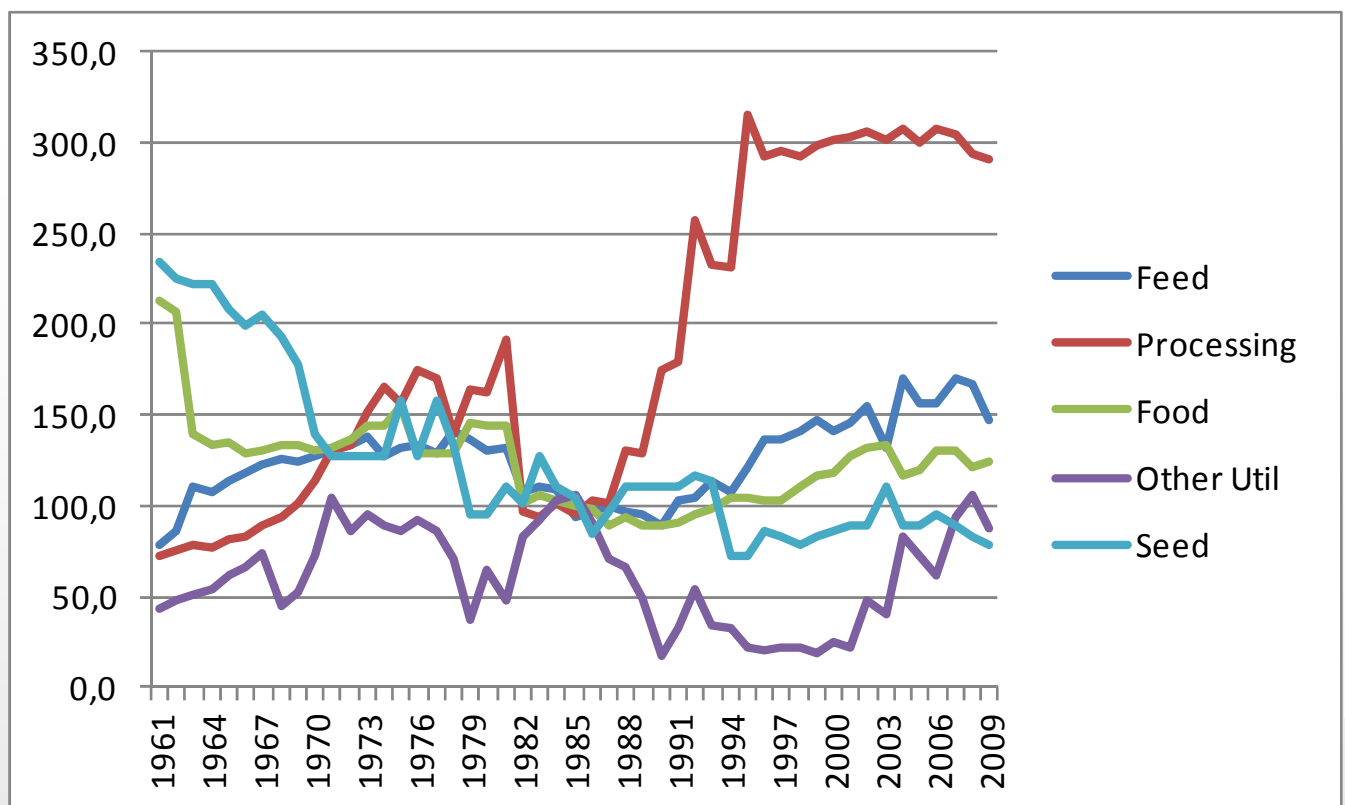
Consumi apparenti: 1961-2009 (.000 t)



Fonte: elaborazioni OECV-DEMM-Unimi su dati FAO



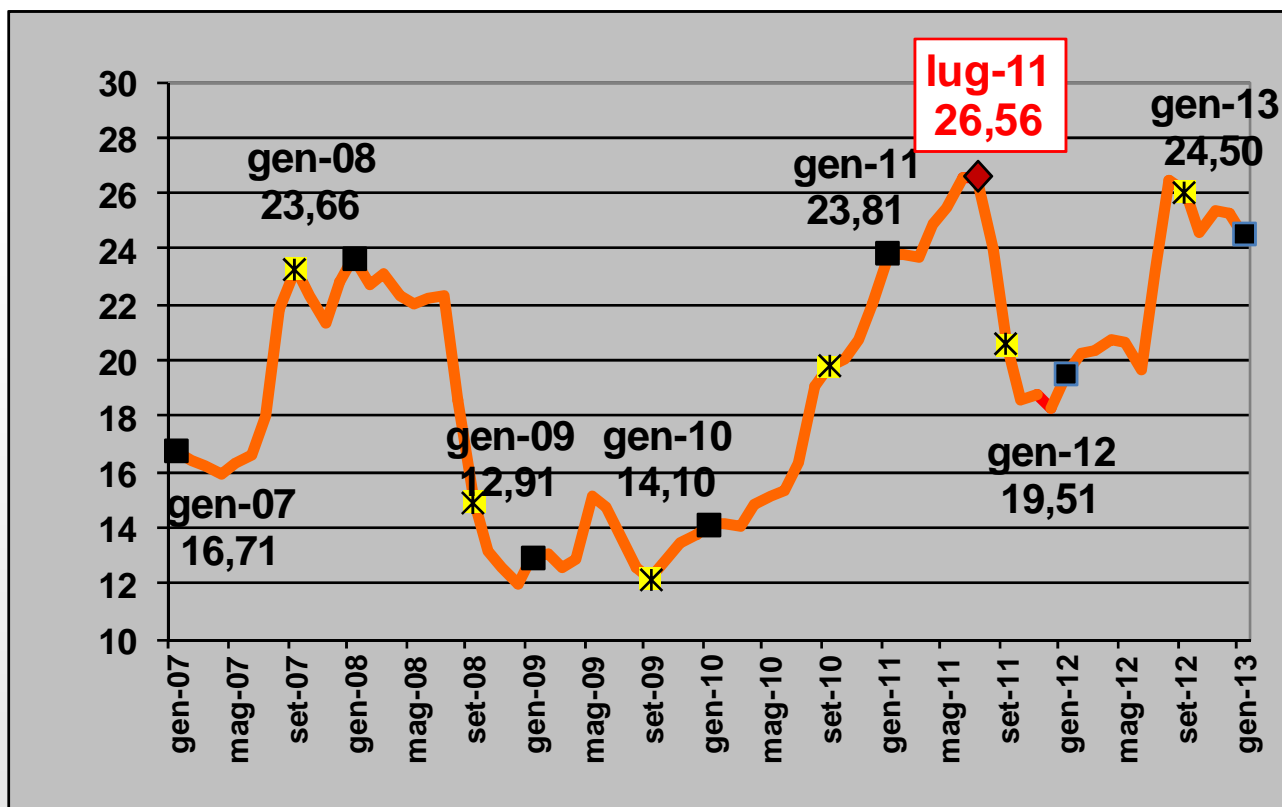
Consumi apparenti: indice 1984-86 = 100



Fonte: elaborazioni OECV-DEMM-Unimi su dati FAO

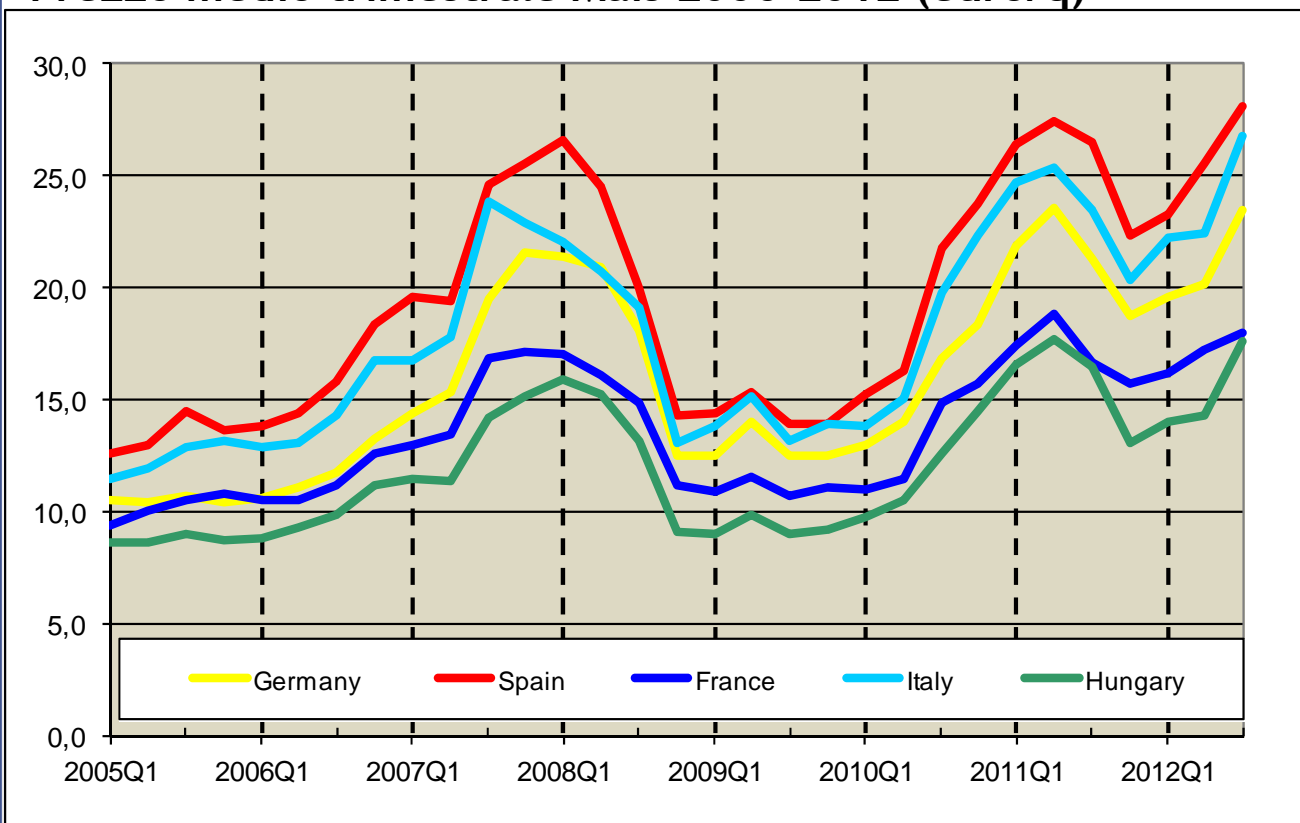
L'andamento dei prezzi

Prezzo medio mensile (euro/q) Mais ibrido naz. (fonte: Ismea)



L'andamento dei prezzi europei

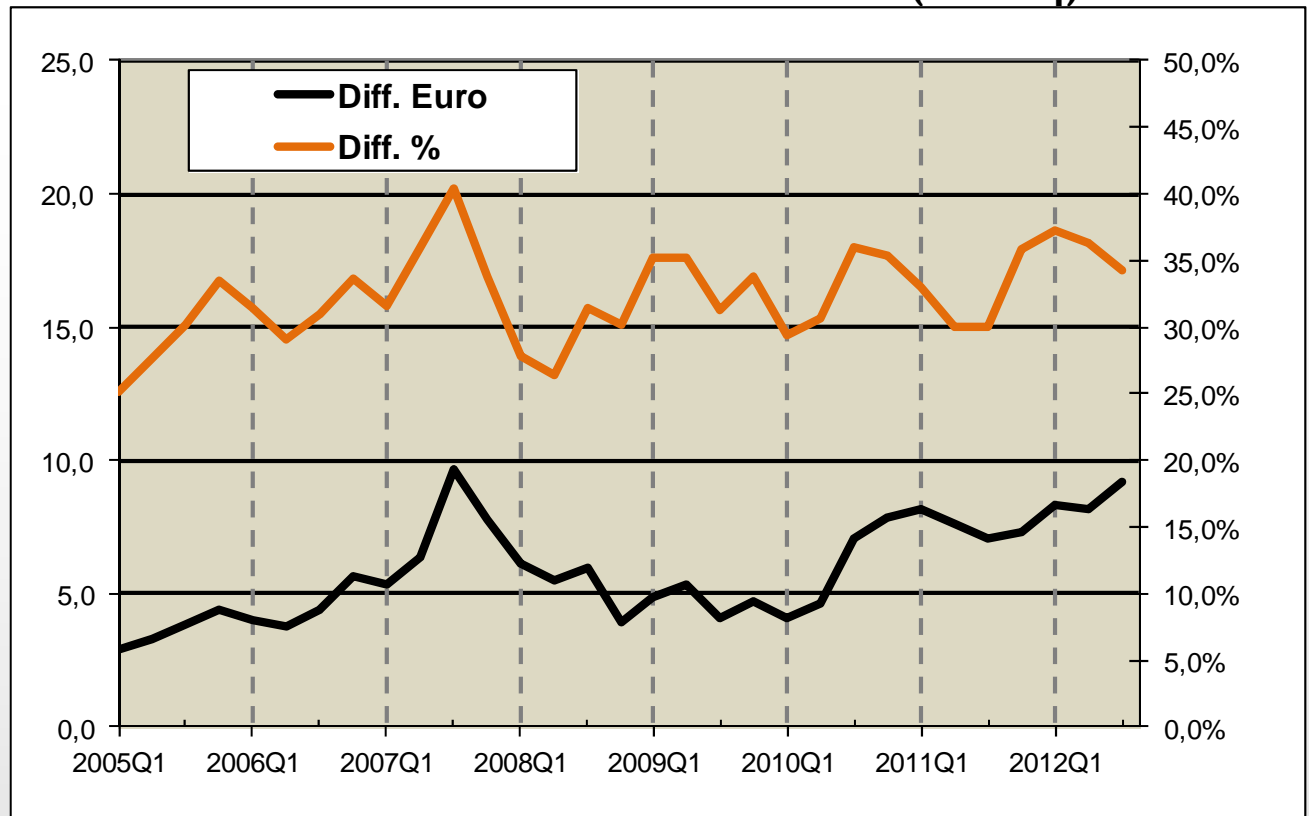
Prezzo medio trimestrale Mais 2006-2012 (euro/q)



Fonte: elaborazioni OECV-DEM-UMI su dati Eurostat

Il differenziale Italia-Ungheria

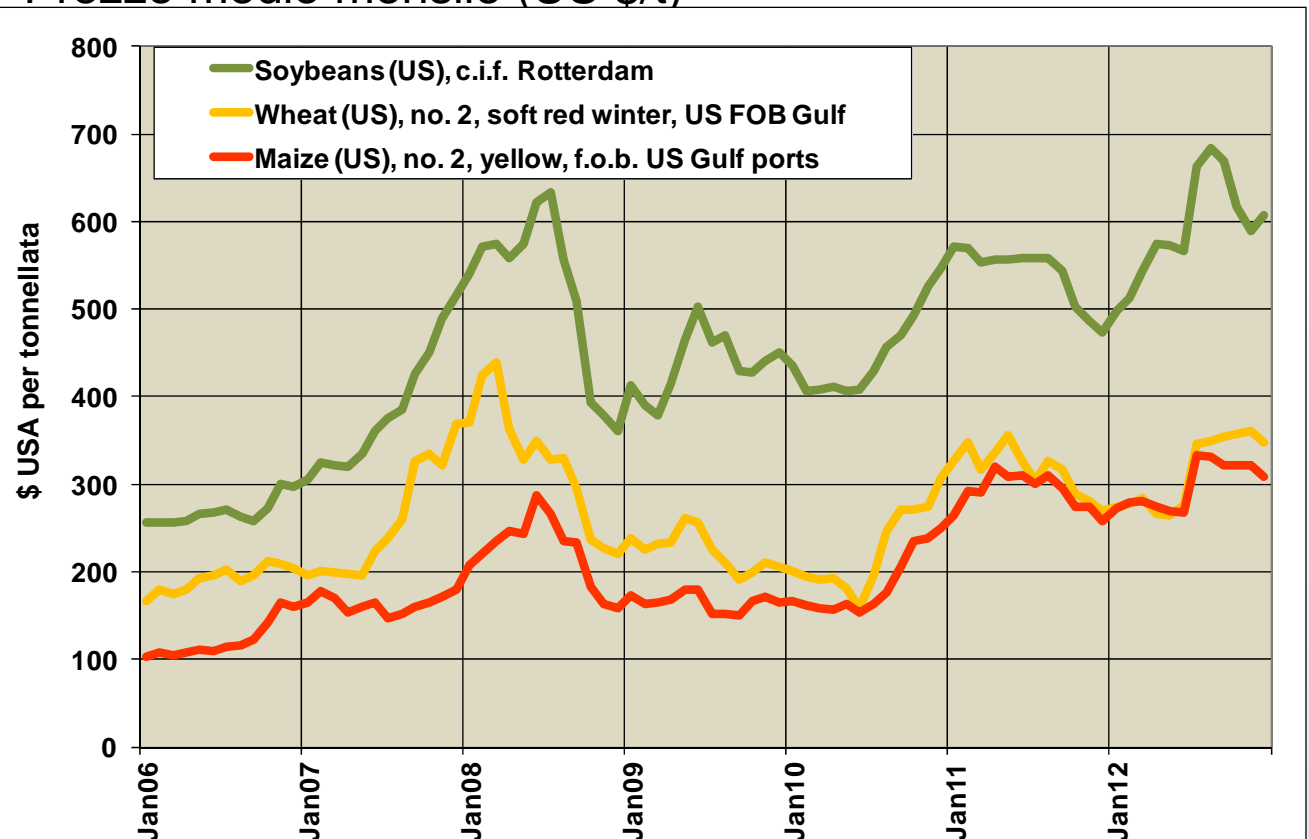
Prezzo medio trimestrale Mais 2006-2012 (euro/q)



Fonte: elaborazioni OECV-DEM-M-Unimi su dati Eurostat

L'andamento dei prezzi internazionali

Prezzo medio mensile (US \$/t)



Fonte: elaborazioni OECV-DEM-M-Unimi su dati Eurostat

Il mercato mondiale (dati in milioni di t)

	2009-10	2010-11	2011-12 ¹	2012-13 ²	
				dicembre	gennaio
Produzione	820	832	884	849	852
Commercio	86	91	115	91	90
Consumo	821	850	879	863	868
Stocks	148	127	132	118	116
Var. stocks	-2	-21	5	-14	-16

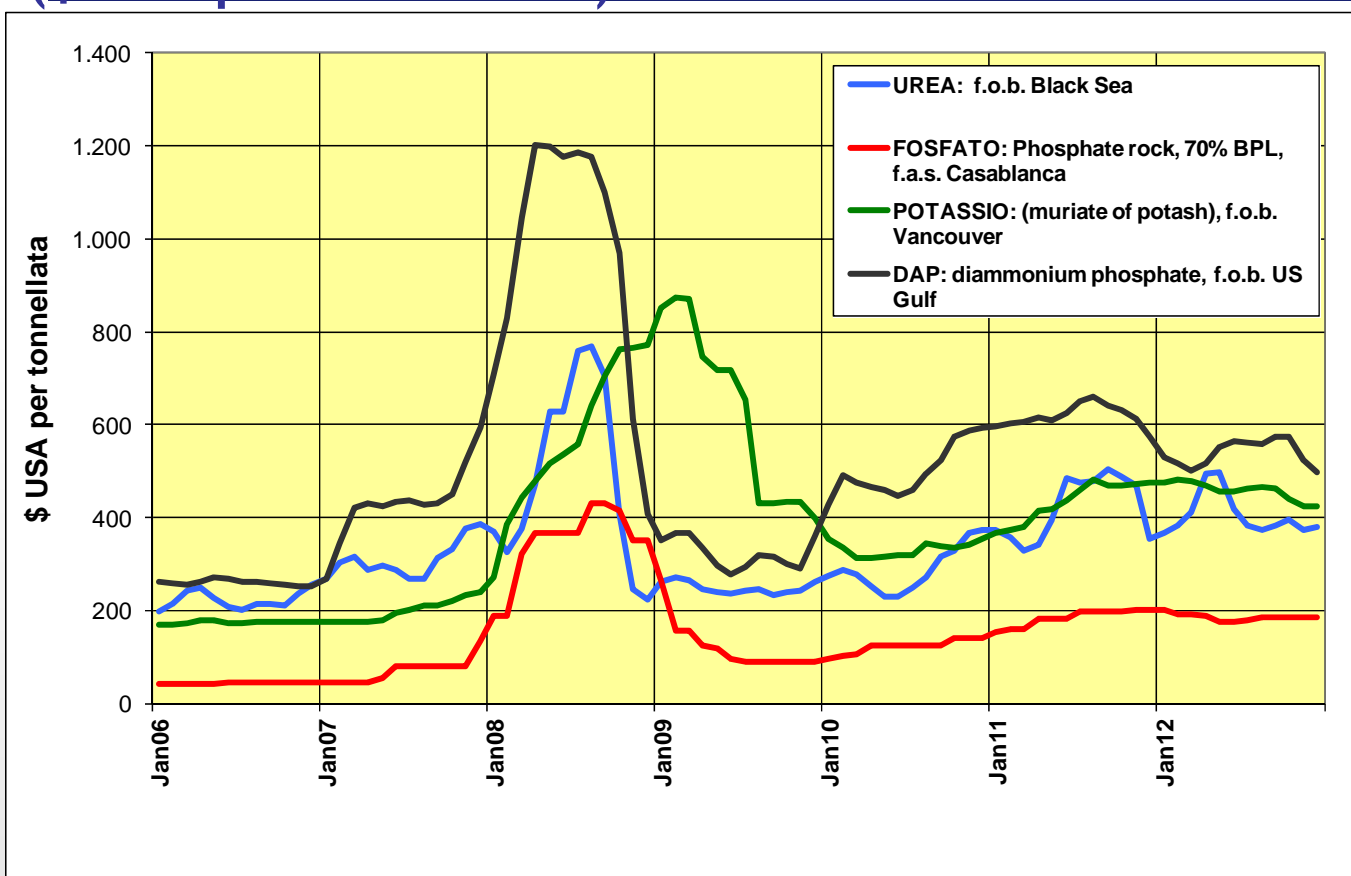
1: stime
2: previsioni

Fonte: International Grains Council & USDA

Previsioni offerta in miglioramento (USA, Sud America),
calo in Russia, Serbia e Filippine.

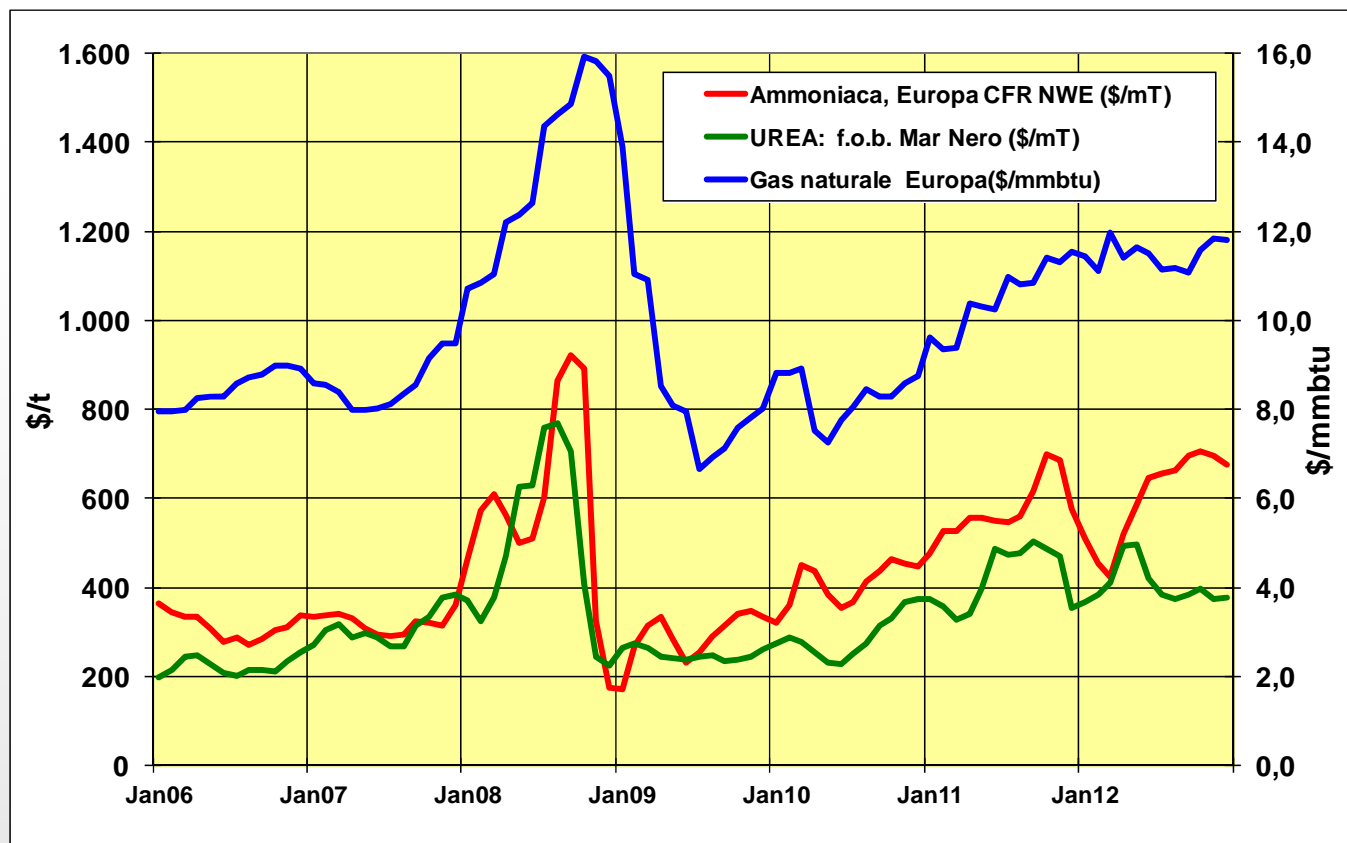
Gli stocks dovrebbero ridursi con potenziali effetti sui
prezzi

Evoluzione del prezzo dei principali fertilizzanti (\$ USA per tonnellata)



Fonte: Elaborazione OECV-DEPAAA su dati World Bank

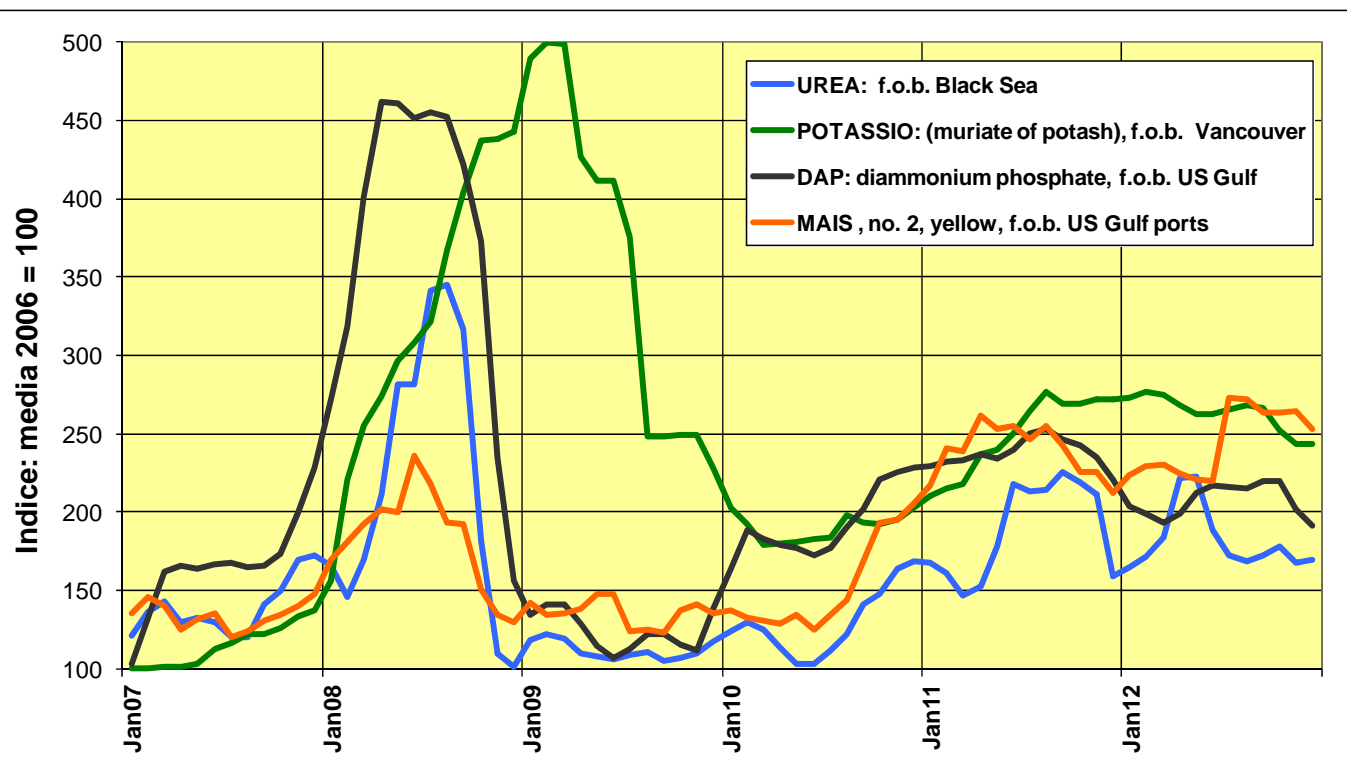
Formazione del prezzo dell'urea



Fonte: elaborazioni OECV-DEMM-Unimi su dati WoldBank

Confronto mais - fertilizzanti

Dinamica dei prezzi del mais e dei principali fertilizzanti: media 2006 = 100



Fonte: elaborazioni OECV-DEMM-Unimi su dati WoldBank