



UNIVERSIDAD
PRIVADA
DEL NORTE

Docentes makers en la era de la innovación

NUEVA TENDENCIA EDUCATIVA MÁS ALLÁ DE LAS AULAS

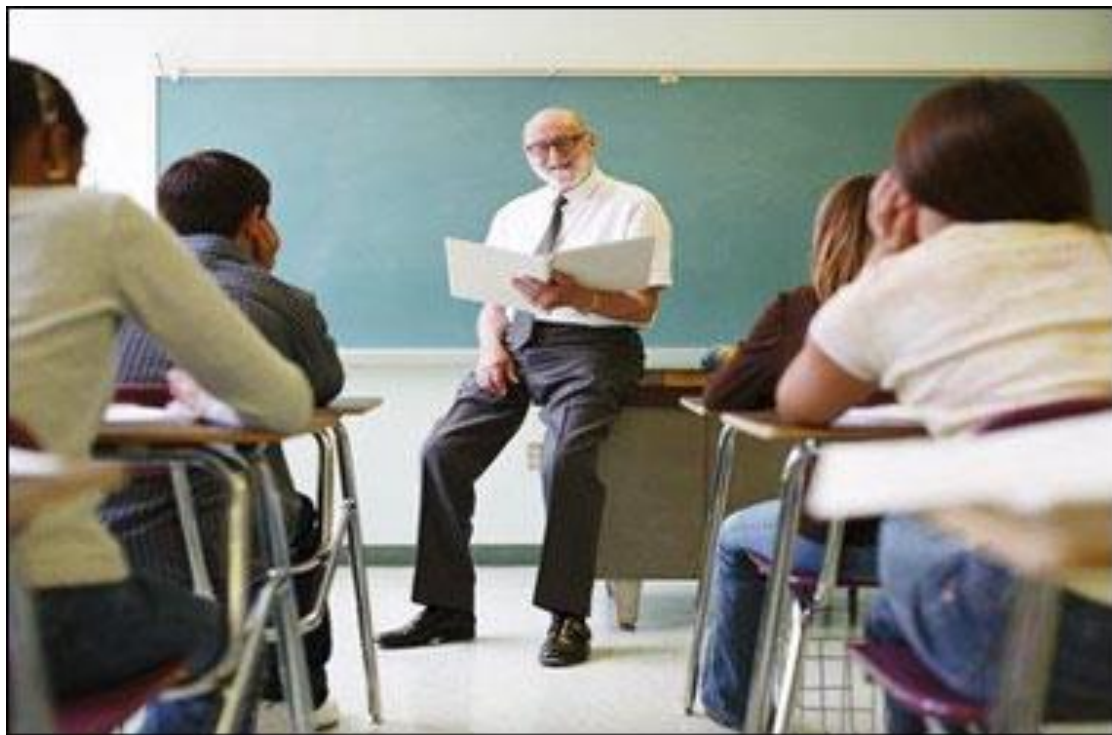
Por Evelyn Rondon J.



Forma de referenciar este documento en APA:

Rondon-Jara, E. (enero, 2019). Docentes makers en la era de la innovación. Trabajo presentado en la capacitación docente del mes de setiembre de 2018 en la Universidad Privada del Norte, Los Olivos. Recuperado de (copiar la URL)

¿Cómo motivamos al estudiante?



¿Cómo sorprendes al estudiante?

$$C \times C = \text{Creatividad}^2$$

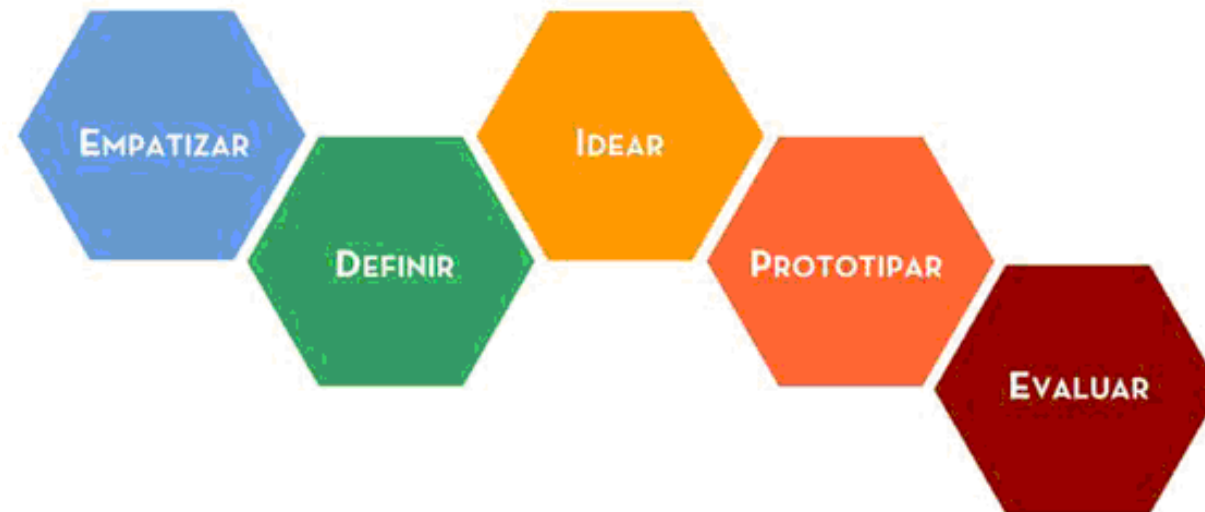
Coloca los números
del 1 al 9

La suma horizontal,
vertical y diagonal
debe ser la misma.

¿Qué te define?

- Presentación (dinámica participativa)

Los docentes se autodefinen de forma creativa.



Fuente: IDEO

Construyamos nuestro perfil

- ▶ Aspectos para tener en cuenta:
 - Crearse y/o actualizar su perfil en el DINA (esto es un ejemplo, pueden ser otras plataformas virtuales que visibilice tu labor docente y profesional)
 - -Hablar, + escuchar, ++asombrarlos (en el aula)
 - Cuestionate: ¿Qué puedes hacer ahora con todo lo que sabes?
 - ¿Cómo eres? y ¿qué quisieras mejorar?

El profesor debe crear las condiciones para que el estudiante pueda y quiera aprender.

Solo conociéndote bien, la premisa anterior será válida.

Habilidades del s. XXI

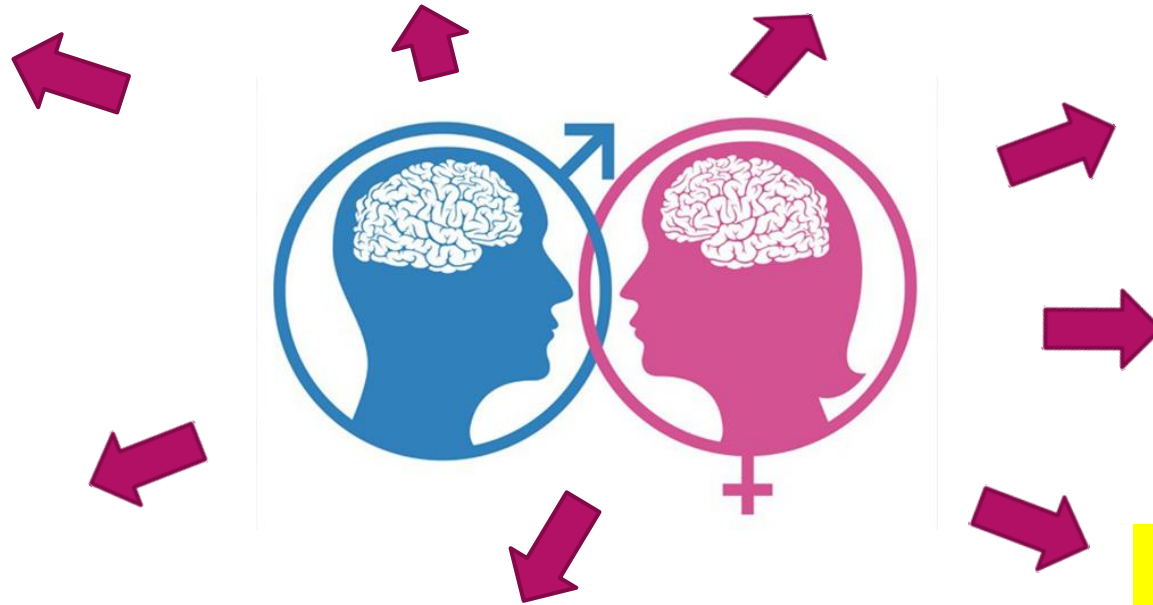
Conectado mentalmente
Sentir sin estar presente
en el lugar

Humanista

Tolerancia entre varón y mujer,
valores humanísticos, armonía
entre cuerpo y mente

Comunicación

Diferentes
caminos para
comunicarse



Imaginativo

-Curiosidad sin límites

Ecológico

- Agente protector del
medio ambiente

Global

Cultura empática
con otros países

Sensitivo

-Conocer más sobre
nuestras sensaciones

Conocimiento del universo

Entender sobre planetas, el
universo y todo lo que está
más allá

Véndase como docente y véndase bien

▶ Herramientas de una comunicación eficaz:

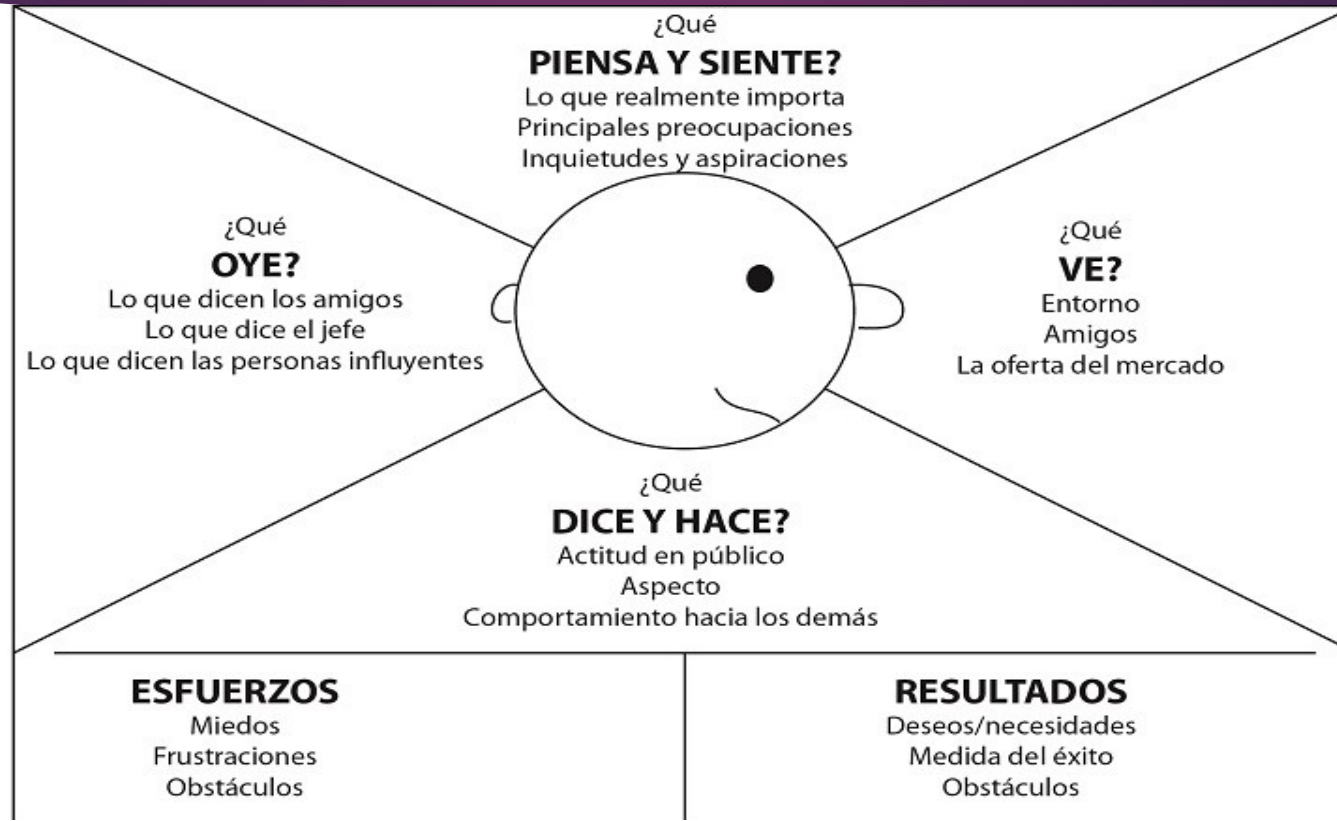
- **Muestra entusiasmo** (imagínate que tienes solo 30 segundos para cautivar a tu audiencia)
- **Brevedad** (por ejemplo, necesitas 140 caracteres para transmitir una comunicación en Twitter)
- **Pasión** (comunica con tu cuerpo)
- **Compromiso** (menos improvisación, más conocimiento)
- **Muestra humildad** (demuestra empatía en el estudiante que educas)

Si se realiza una analogía frente a esta situación, recuerda que una audiencia necesita tan solo 8 segundos para formarse una idea acerca del orador (Alvarez, 2012).

- ▶ Veamos ahora una herramienta para conocer a nuestro cliente, cómo describirlo, definirlo y conocer de cerca el trabajo y sector para dirigir de la mejor forma el proceso de toma de decisiones a través de la mejora continua (Alday y Vidarte, 1997)



Mapa de la empatía



LA FRASE DEL DÍA



“Por los sueños se suspira, por las metas se trabaja”

Humberto Ramos

REFERENCIAS

- ▶ Alday, M. A., & Vidarte, S. R. (1997). La calidad total en la universidad:¿ podemos hablar de clientes?. *Boletín de Estudios Económicos*, 52, 333.
- ▶ Marañón, G. Á. (2000). El arte de presentar. *EDICIONES GESTION*, 2012.



Datos de contacto

Evelyn Ysolina Rondon-Jara
Departamento de Humanidades, UPN
E-mail: evelyn.rondon@upn.edu.pe