

*Матеріали VII Міжнародної науково-технічної конференції молодих учених та студентів.
Актуальні задачі сучасних технологій – Тернопіль 28-29 листопада 2018.*

УДК 338.1

Т.О. Дорошук, С.С. Юрчук, Л.Є.Гац

Тернопільський національний технічний університет імені Івана Пулюя, Україна

**РЕГІОНАЛЬНА ОЦІНКА РОЗВИТКУ НАДАННЯ ПОСЛУГ У СФЕРІ
РОЗДРІБНОЇ ТОРГІВЛІ**

T.O.Doroshuk, S.S.Yurchuk,L.E.Hats

**REGIONAL ESTIMATION OF DEVELOPMENT OF GRANT OF SERVICES IN
THE FIELD OF RETAIL BUSINESS**

Ефективність функціонування підприємства роздрібною торгівлі залежить від чинників кількісного та якісного характеру. Так з позиції споживача дана послуга оцінюється не тільки ціновим аспектом, асортиментом товару але й фактором якості торговельного обслуговування за яким порівнюється емоційна складова та часова характеристика витрат при обранні товару та безпосереднього оформлення самої покупки.

Офіційні інформаційні дані державного управління статистики дають можливість оцінити імідж суб'єктів роздрібною торгівлі за допомогою частки товарообороту на ринку роздрібних послуг конкретного виду та масштабів розвитку спеціалізованих об'єктів роздрібною торгівлі (див.рис.1,2,3).

Алгоритми розрахунків наступні:

А) Частка суб'єктів роздрібною торгівлі регіону:

$$\chi_{N_i} = \frac{N_{\text{маг}}^i}{N_{\text{заг}}^i} \quad (1)$$

$N_{\text{маг}}^i$ – кількість суб'єктів роздрібною торгівлі і-го регіону, од

$N_{\text{заг}}^i$ – загальна кількість суб'єктів роздрібною торгівлі в державі, од;

$$I\chi_{N_i}^n = \frac{\chi_{N_i}^n}{\chi_{N_i}^{n-1}} \quad (2)$$

n – період оцінювання.

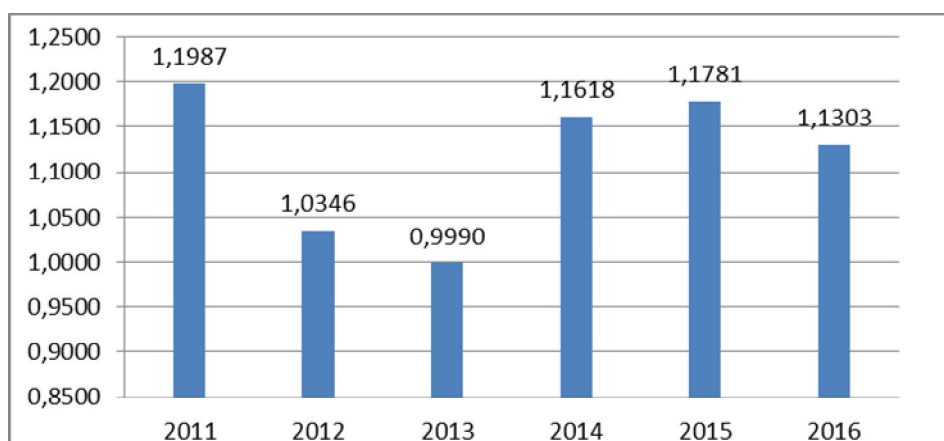


Рисунок 1. Динаміка індексу частка суб'єктів роздрібною торгівлі продовольчих товарів в Тернопільському регіоні [1]

Б) Частка товарообороту суб'єктом роздрібною торгівлі на ринку:

$$\chi_{Q_i} = \frac{Q_{\text{Маг}}^i}{Q_{\text{Заг}}^i} \quad (3)$$

$Q_{\text{Маг}}^i$ – товарооборот суб'єктів роздрібно́ї торгівлі i -го регіону, од
 $Q_{\text{Заг}}^i$ – загальний товарооборот суб'єктами роздрібно́ї торгівлі в державі, од;

$$IQ_{N_t}^n = \frac{\chi_{Q_i}^n}{\chi_{Q_i}^{n-1}} \quad (4)$$

n – період оцінювання.

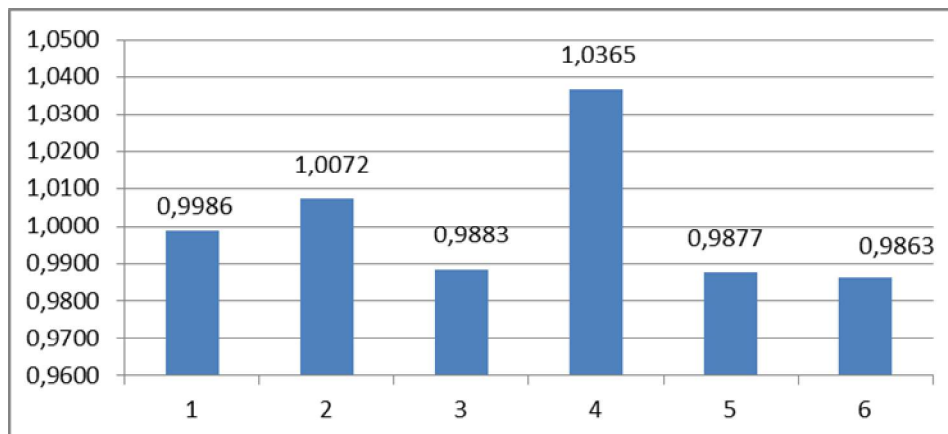


Рисунок 2. Динаміка індексу частка товарообороту роздрібно́ї торгівлі (магазинів) в Тернопільському регіоні [1]

В) інтегральний показник іміджу суб'єктів роздрібно́ї торгівлі:

$$KI_t^n = \sqrt{IQ_{N_t}^n * I\chi_{N_t}^n} \quad (5)$$

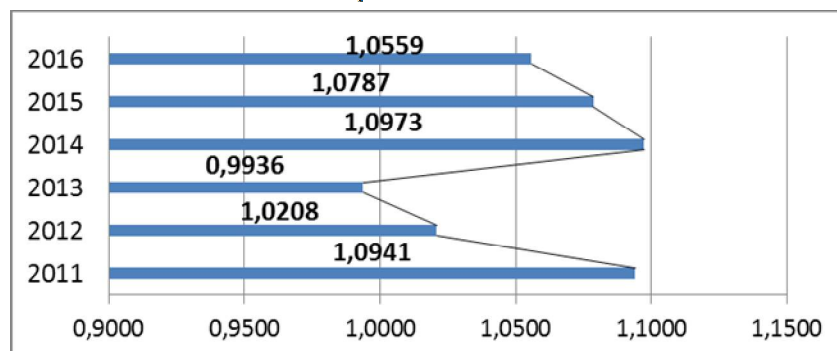


Рисунок 3. Динаміка інтегрального показника оцінки іміджу суб'єктів роздрібно́ї торгівлі в Тернопільському регіоні [1]

Більш детальна оцінка передбачає охоплення розширеної кількості вхідних параметрів, що забезпечить факторно виявляти характер впливу чинників на розвиток досліджуваної сфери діяльності конкретного регіону, або кожного конкретного підприємства зокрема.

Література

1. Статистична інформація//Електронний доступ: <http://www.te.ukrstat.gov.ua>