

Embrapa

**Empresa Brasileira de Pesquisa Agropecuária
Embrapa Amazônia Oriental
Ministério da Agricultura e do Abastecimento**

Trav. Dr. Enéas Pinheiro, s/nº. Marco
Caixa Postal 48 - 66095-100 - Belém, PA
Telefone (91) 32041000 Fax (91) 3276 9845
E-mail: sac@cpatu.embrapa.br
<http://www.cpatu.embrapa.br>

UNIDADE demonstrativa de ...
2007 FD-PP-00401



CPATU- 39992-1

Ministério do
Desenvolvimento Agrário

Ministério da
Ciência e Tecnologia

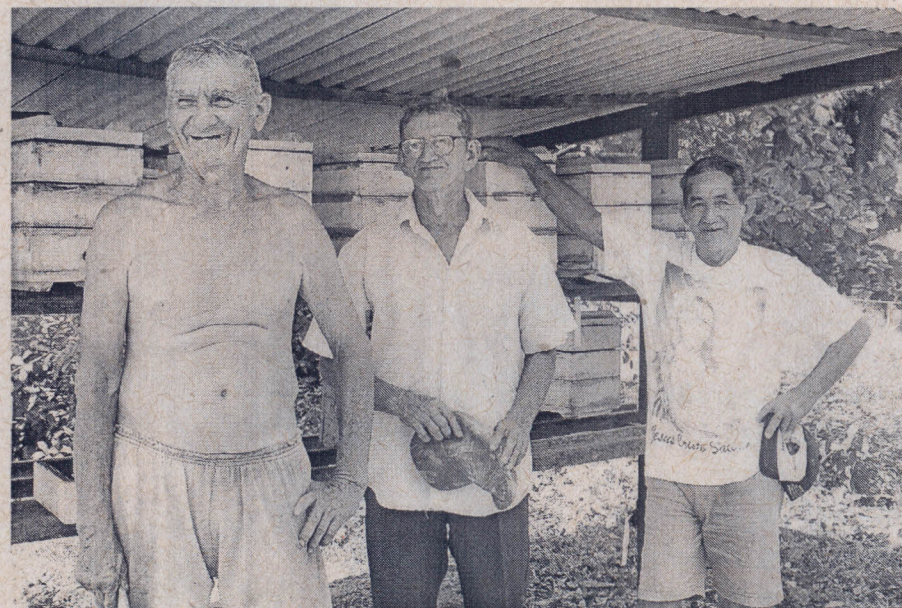
Ministério da Agricultura,
Pecuária e Abastecimento

BRASIL
UM PAÍS DE TODOS

FD
00401

39992

Unidade demonstrativa de meliponicultura da Cantina



01/01/2007 a 01/12/2007
Belém, PA

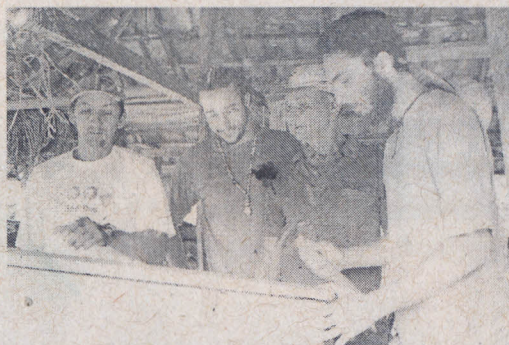
Embrapa

CNPq
Conselho Nacional de Desenvolvimento
Científico e Tecnológico

MDA / SAF

Objetivos:

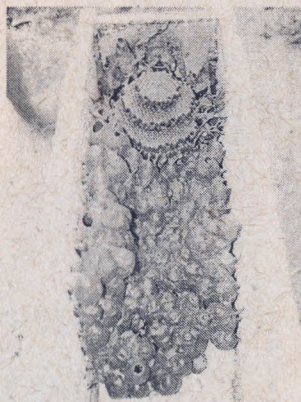
Divulgação de tecnologias ligadas a meliponicultura junto a comunidades agrícolas de base familiar sobre meliponicultura.



Alunos de graduação e pós-graduação visitam a unidade demonstrativa

Resultados parciais / Resumo da Tecnologia

Foi instalado um meliponário utilizando-se caixas racionais na propriedade agrícola. No curso de capacitação o meliponário instalado foi utilizado para ministrar as aulas práticas, ilustrando o modelo proposto, biologia e diversidade das abelhas nativas da Amazônia Oriental. Foram doadas mudas de plantas apícolas para enriquecimento do pasto apícola no entorno da unidade demonstrativa. Amostras de méis, pólen, cerume e batume, produzidos na unidade demonstrativa estão sendo coletados para serem feitos estudos sobre as propriedades físico-químicas das diversas abelhas nativas sem ferrão da Amazônia.



caixa rústica cheia de potes de mel

Metodologia:

Instalar meliponário modelo, utilizando caixas racionais desenvolvidas pelo CPATU. O meliponário irá servir de modelo de uma unidade produtiva de base familiar. A unidade demonstrativa é utilizada para capacitação, divulgação das tecnologias e fonte de dados e amostras para pesquisas sobre produtividade, absorção da atividade melipônica, análises físico-química de méis e tecnologia de produtos apícolas. A UD fica sob a responsabilidade do Sr. Eduardo Mesquita. As caixas são de urucu-cinzenta (*Melipona fasciculata*) e urucu-amarela (*Melipona flavolineata*).



Caixas rusticas antes da adoção do método racional

Mais informações no site <http://mel.cpatu.embrapa.br/>