



03079

# Psicologia dello Sviluppo

- Informazioni sul corso
- Il programma del corso
- I testi per preparare la prova finale
- Web tools di supporto
- Informazioni sulla prova finale
- Introduzione al corso

[elvis.mazzoni@unibo.it](mailto:elvis.mazzoni@unibo.it)

SEFoRA Lab – Dipartimento di Psicologia  
Alma Mater Studiorum - Università di Bologna



Il docente

<http://www.unibo.it/docenti/elvis.mazzoni>

Il corso

<http://www.psicologiaformazione.unibo.it/it/corsi/insegnamenti>

www.psicologiaformazione.unibo.it/it/corsi/insegnamenti

unibo.it Cerca nel sito

ALMA MATER STUDIORUM UNIVERSITÀ DI BOLOGNA  
SCUOLA DI PSICOLOGIA E SCIENZE DELLA FORMAZIONE

Scuole Sedi **Corsi** Dipartimenti

Home > Corsi > Insegnamenti

Insegnamenti

Per nome Per codice

Inserisci una parola contenuta nel nome dell'insegnamento  
Psicologia dello sviluppo

Corso di laurea  
Scienze e tecniche psicologiche (cod. 8774) L

Anno Accademico  
2013/2014

Cerca

unibo.it Posta elettronica certificata - PEC Privacy Piano strategico



### Parte generale:

- La natura dello sviluppo infantile
- Processi biologici, sviluppo fisico e sviluppo percettivo
  - Dagli inizi biologici alla nascita
  - Sviluppo fisico, motorio e percettivo
- Cognizione e linguaggio
  - Approcci allo sviluppo cognitivo
  - Approccio dell'elaborazione delle informazioni
  - Approccio psicometrico
  - Lo sviluppo del linguaggio
- Lo sviluppo socioemotivo
  - Lo sviluppo emotivo e affettivo
  - Il sé e l'acquisizione dell'identità
  - Lo sviluppo morale
- Contesti sociali dello sviluppo (la famiglia, i pari, la scuola, la cultura)

### Volume di riferimento:

**Santrock, J. W. (2013). *Psicologia dello sviluppo*. McGraw-Hill**



## PROGRAMMA del CORSO

### Argomenti selezionati:

- Lo sviluppo nel ciclo di vita
- Teorie dello sviluppo
- Il modello di sfida dello sviluppo nel ciclo di vita
- Sfide associate a mutamenti normativi e a mutamenti non normativi
- In ricchezza e in povertà: due esempi di eventi non normativi
- Primi incontri col mondo: le sfide dell'infanzia
- L'adolescenza e la condizione della prima età adulta
- La media età adulta: stili di vita convenzionali o nuove sfide
- La tarda età adulta: ritorno al futuro?
- La vecchiaia: la sfida finale?
- Temi emergenti dello sviluppo nel ciclo di vita

### Volume di riferimento:

[Hendry, L.B., Kloep, M. \(2003\). Lo sviluppo nel ciclo di vita. Bologna, Il Mulino](#)



## I TESTI per preparare la prova finale

### Bibliografia necessaria per preparare l'esame finale:

- per la parte generale  
**Santrock, J. W. (2013). *Psicologia dello sviluppo*. McGraw-Hill**
- per gli argomenti selezionati  
**Hendry, L.B., Kloep, M. (2003). *Lo sviluppo nel ciclo di vita*. Bologna. Il Mulino**



## Web tools di supporto

**ATTENZIONE:** per accedere ai materiali didattici del corso, occorre iscriversi alla lista docenti-studenti del corso: **elvis.mazzoni.PsicologiaDelloSviluppo**

The screenshot shows the unibo.it website interface. On the left, a navigation menu is open, with a yellow arrow pointing to 'Liste di distribuzione'. The main content area displays the 'Liste di distribuzione docenti-studenti' page, which includes a description of the service, a list of documents, and a section for 'Allegati' with two PDF files. A red arrow at the bottom points to the link 'Servizio liste di distribuzione docenti-studenti'.

**Navigation Menu:**

- Studenti
  - Alma Digital Library
  - AlmaEnglish
  - Almaesami
  - AlmaRM
  - Autocertificazioni e certificati
  - Convenzioni e tirocini
  - Liste di distribuzione
  - Materiale didattico
  - Merchandising (unibos)
  - Orientaonline
  - Piani di studio
  - Servizi bibliotecari
  - Prestito Fiduciario
  - Studenti Online
  - Tesi online
  - WI-FI
- Personale
  - Alma Digital Library
  - Almaesami
  - Almaesamistri
  - AlmaRM
  - Catalogo U-GOV
  - Cedolini web
  - CIA
  - Guide web - Insegnamenti
  - Incarichi extraistituzionali
  - Liste di distribuzione
  - Materiale didattico
  - NormAteneo
  - Prenotazione box Salaborsa
  - Presenze web
  - RFO
  - Servizi bibliotecari
  - Tesi online
  - Titulus
  - OrganiWeb
  - WI-FI

**Page Content:**

### Liste di distribuzione docenti-studenti

Un servizio di comunità creato per rendere più diretta ed efficace la comunicazione tra docenti e studenti.

**Docenti**

Il servizio offre ai docenti la possibilità di creare e gestire liste di distribuzione, per inviare attraverso la posta elettronica comunicazioni, messaggi, materiali di approfondimento ai propri studenti. Dopo aver seguito la procedura di autenticazione, il docente potrà inviare messaggi agli studenti che si saranno iscritti alle liste create dal docente.

**Allegati**

- Liste di distribuzione - Guida al servizio per docenti [Portable Document Format 808 KB]
- Liste di distribuzione - Guida al servizio per studenti [Portable Document Format 564 KB]

[Servizio liste di distribuzione docenti-studenti](#)

**Password per l'iscrizione: [psicosviluppo](#)**





## Web tools di supporto

The screenshot displays the unibo.it website interface. At the top, there is a search bar and navigation tabs for 'Rubrica d'Ateneo', 'Servizi Online', and 'Intranet d'Ateneo'. A dropdown menu is open, showing categories like 'Studenti' and 'Personale'. A yellow arrow points to 'Alma Digital Library' under the 'Studenti' section.

The main content area features the AlmaDL logo and a navigation bar with links for 'Scarica', 'Mappa', 'Supporto', 'Posta Web', 'Motore di ricerca', 'Rubrica', and 'Proxy'. Below this, there is a search bar with a 'cerca' button and a 'pulisci' button. A yellow arrow points to the 'cerca' button.

The page content includes a 'WORKSHOP' section with the title 'Oltre la rilevazione del plagio verso la qualità della didattica e della ricerca' and a list of 'Atti del workshop disponibili in AMS Acta'. There is also a 'COLLEZIONI' section listing various digital resources like 'AMS Acta', 'AMS Campus', 'AMS Tesi di Dottorato', 'AMS Tesi di Laurea', 'AMS Riviste', and 'AMS Historica'.

The right side of the page contains a 'Benvenuto su AlmaDL' message, followed by a paragraph describing AlmaDL as the digital library of the University of Bologna. Below this, there are sections for 'AMS Campus...', 'AMS Acta...', and 'Tesi di Dottorato...', each with a brief description and a link to the respective resource.





campus.unibo.it

Alma Mater Digital Library  
A cura dell'Area Sistemi Dipartimentali e Documentali

AlmaDL Home AlmaDL Search **Collezioni** Servizi

### Collezione AMS Campus - AlmaDL - Università di Bologna

Home | **Cerca** | Area di lavoro | [Gestisci i tuoi materiali didattici](#) | [Nota introduttiva](#) | [Vai a Guide Web](#) | [Statistiche](#) | elvis.mazzoni@unibo.it | [Logout](#)

#### Benvenuto su AMS Campus - AlmaDL - Università di Bologna

AMS Campus è il deposito istituzionale dei materiali didattici dell'Università di Bologna. Consente di accedere e consultare in modo agevole ed efficace i materiali didattici preparati dai docenti dell'Ateneo nell'ambito dei propri corsi.

Per utilizzare il servizio e consultare i materiali didattici nel rispetto delle disposizioni vigenti in materia di diritto d'autore si leggano le [Condizioni del servizio](#).

Attualmente sono disponibili **66241** materiali didattici dopo il numero totale di Docenti registrati è **4044**. Sono stati eff

#### [Cerca tra i materiali depositati](#)

Usa questa interfaccia per effettuare una ricerca in AMS Campus.



ALMA MATER STUDIORUM  
UNIVERSITÀ DI BOLOGNA



AlmaDL Home AlmaDL Search **Collezioni** Servizi

Alma Mater Digital Library

A cura dell'Area Sistemi Dipartimentali e Documentali

### Collezione AMS Campus - AlmaDL - Università di Bologna

Home | **Cerca** | Area di lavoro | [Gestisci i tuoi materiali didattici](#) | [Nota introduttiva](#) | [Vai a Guide Web](#) | [Statistiche](#) | elvis.mazzoni@unibo.it | [Logout](#)

#### Accedi ai materiali didattici

##### Naviga per insegnamento

Ricerca per docente Ricerca libera Ricerca nei cataloghi Ricerca web

Anno accademico: 2013/2014  
Scuola: Psicologia e Scienze della Formazione [843897]  
Corso: Scienze e tecniche psicologiche [8774]  
Materia: 03079 - PSICOLOGIA DELLO SVILUPPO (1: Modulo Generico)

Cerca

Aiuto & Documentazione | Help desk



AMS Campus © ALMA MATER STUDIORUM  
Servizio implementato e gestito da AlmaDL  
[Informativa sulla privacy](#) - [Condizioni del servizio](#)

Aiuto & Documentazione | Help desk



AMS Campus © ALMA MATER STUDIORUM - Università di Bologna, 2007-2011. Tutti i diritti riservati.  
Servizio implementato e gestito da AlmaDL - Area Sistemi Dipartimentali e Documentali  
[Informativa sulla privacy](#) - [Condizioni del servizio](#)

inizio pagina





## Informazioni sulla prova finale

La prova di verifica finale, della durata **due ore**, si svolge in **modalità scritta** ed è **costituita da due parti**:

- I parte, sulle **conoscenze di base**, composta da (15) **domande a risposta chiusa** (scelta multipla);
- II parte, di **approfondimento**, composta da (5) **domande a risposta aperta** che indagano più nel dettaglio le conoscenze sugli argomenti trattati durante il corso.

**ATTENZIONE:** La **prova** si intende **superata se e solo se** si otterrà una **valutazione positiva ad entrambe le parti**.

La **valutazione finale** deriva dalla **media delle valutazioni ottenute alla prima e alla seconda parte**.



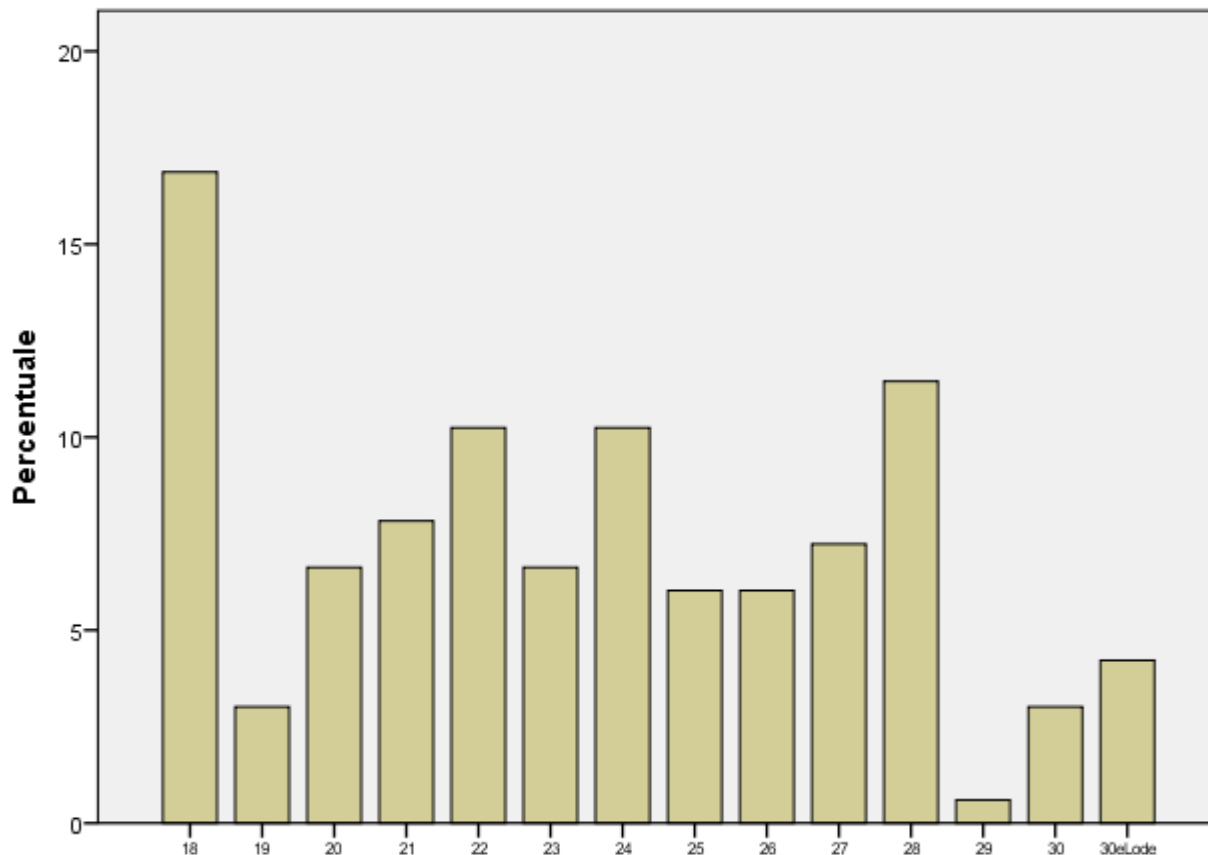
## Informazioni sulla prova finale

### Statistiche degli appelli inerenti il corso dell'anno 2012-2013

70044 - TEORIE E TECNICHE DI PSICOLO

	Frequenza	Percentuale	
Validi	18	28	16,9
	19	5	3,0
	20	11	6,6
	21	13	7,8
	22	17	10,2
	23	11	6,6
	24	17	10,2
	25	10	6,0
	26	10	6,0
	27	12	7,2
	28	19	11,4
	29	1	,6
	30	5	3,0
30eLode	7	4,2	
Totale	166	100,0	

70044 - TEORIE E TECNICHE DI PSICOLOGIA DELLO SVILUPPO.



70044 - TEORIE E TECNICHE DI PSICOLOGIA DELLO SVILUPPO.



03079

# Psicologia dello Sviluppo

---

**FINE**

**grazie per l'attenzione**

[elvis.mazzoni@unibo.it](mailto:elvis.mazzoni@unibo.it)