

DEPRESIÓN Y SATISFACCIÓN DEL PROGRAMA PARA MAYORES DE LA UNIVERSIDAD MIGUEL HERNÁNDEZ DE ELCHE



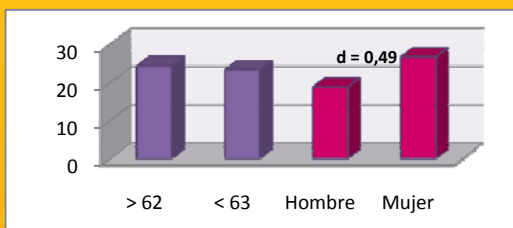
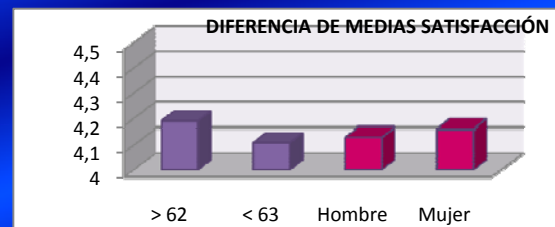
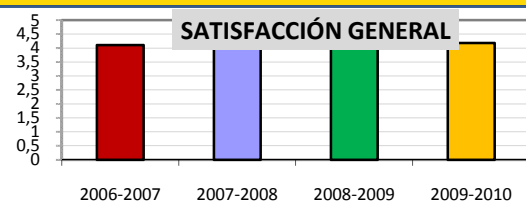
Con el incremento de la esperanza de vida hay cada vez más una mayor concienciación en la mejora de la calidad de vida de los mayores tanto de los aspectos cognitivos, como sociales y emocionales que implica, y además una mayor interés en la formación a lo largo de todo el ciclo vital. Presentamos los datos del estudio realizado con 74 alumnos sobre la satisfacción con el Programa Universitario de Mayores que se realiza en la UMH y su relación con los resultados obtenidos en la evaluación del estado de ánimo realizada a través del Cuestionario Tridimensional para la Depresión



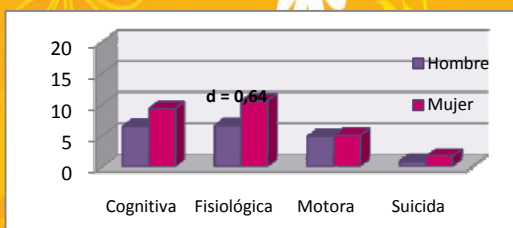
EDAD:
 MEDIA: 62,8
 MODA: 60
 DT: 6,573
 Mín. 50 - Máx 79

	CTD	
	Edad 50-62	63-79
N	35	37
Media	24,34*	23,27*
DT	14,651	17,907

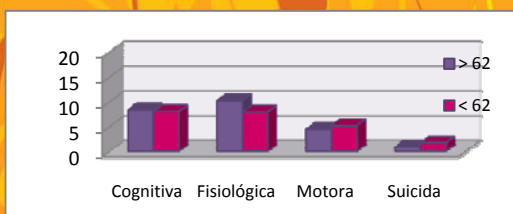
* Las puntuaciones en el CTD son un poco más bajas respecto a población general adulta (no ancianos)



Son algo más bajas las puntuaciones en el CTD los alumnos mayores de 63 años, y más altas las puntuaciones de las mujeres en este cuestionario, siendo además esta diferencia estadísticamente significativa



Son más altas las puntuaciones de las mujeres en el cuestionario de Depresión, y es en el área fisiológica donde se da una diferencia estadísticamente significativa



No existen diferencias estadísticamente significativas en función de la EDAD, en el cuestionario de Depresión

- ✓ Se observa una adaptación positiva al proceso de envejecimiento al ser más bajas las puntuaciones en depresión en los sujetos de mayor edad
- ✓ Dadas las altas puntuaciones en la Satisfacción con las AUNEX podemos concluir que son muy positivas para esta población por lo que se apuesta por seguir fomentando esta oferta cultural para los mayores
- ✓ Sería interesante ahondar en la investigación de los factores que pueden estar influyendo en el estado de ánimo más bajo de las mujeres