



LA ESTRUCTURA ORGANITZATIVA DE LA INSTITUCIÓ ESCOLAR

(MATERIAL COMPLEMENTARI)

José Daniel Álvarez Teruel,
M^a Teresa Tortosa Ybáñez i
Salvador Grau Company,

1.- ORGANITZACIÓ:

- "**Combinació voluntària** d'hòmens i mitjans, **dirigida** a la consecució d'un objectiu i **caracteritzada per un sistema d'interrelacions que es produïxen entre els elements que la componen**"
- Referit a l'escola, **l'organització escolar** seria **l'ordenació adequada de tots els factors i elements** que confluïxen en la vida escolar, **per a aconseguir millor els objectius de l'educació**. Adaptada a la realitat i supeditada als objectius.
- **Tipus d'estructura organitzativa:**
 - a) ORGANITZACIÓ HORIZONTAL
 - b) ORGANITZACIÓ VERTICAL
 - c) ORGANITZACIÓ AUXILIAR

2.- ORGANITZACIÓ HORIZONTAL:

- **Distribució de funcions entre els distints components de l'organització.**
- **Sense jerarquies.**
- **Basat en el principi de *divisió del treball***

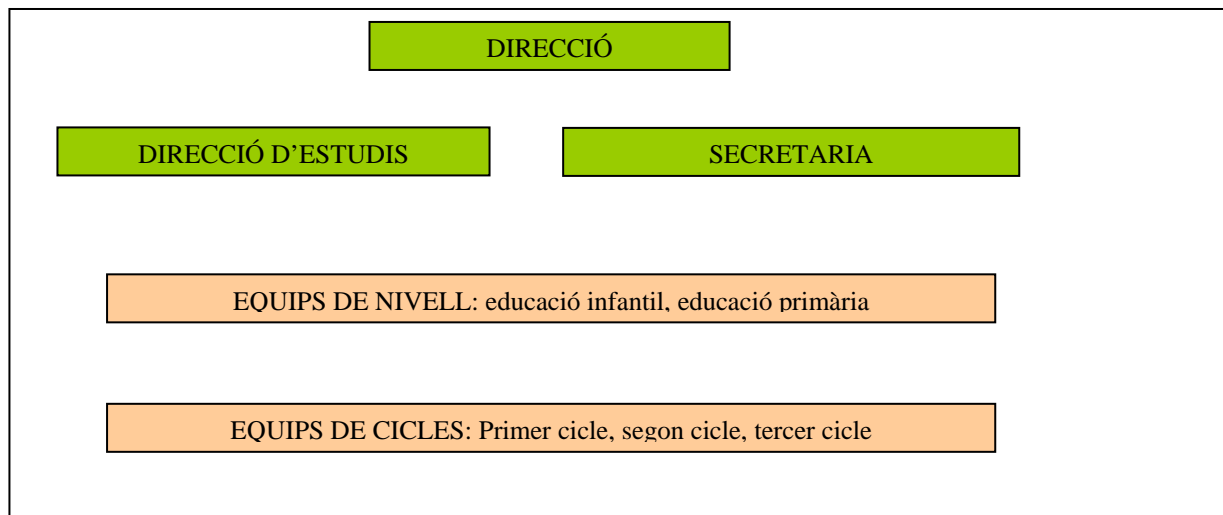
Especialització o dedicació de cada un dels integrants de la institució escolar a un determinat tipus de funcions. Pot ser:

INDIVIDUAL: **distribuir el conjunt de funcions de la institució entre el conjunt d'individus que la componen, en funció de les necessitats existents i tenint en compte formació, actituds, aptituds...** (Problema: adscripció del docent a cursos, a matèries, etc.)

EN GRUP: **distribuir un conjunt de funcions de la institució entre distints grups de treball.** Tindre en compte:

- 1.- Han de tindre cohesió i unitat interna.
- 2.- Han de servir per a un aprofitament òptim dels recursos.
- 3.- Han de facilitar les tasques de control, supervisió i coordinació.
- 4.- Han de facilitar l'intercanvi d'informació i l'acció conjunta
- 5.- Han de ser un nombre mínim, evitant complexitats.

(Problema: constituir equips de nivell, curs, etapa, cicle, àrees, matèries, modalitats educatives...)



3.- ORGANITZACIÓ VERTICAL:

- Definix els nivells de responsabilitat degudament jerarquitats.
- Basada en tres conceptes: **responsabilitat, autoritat i delegació.**

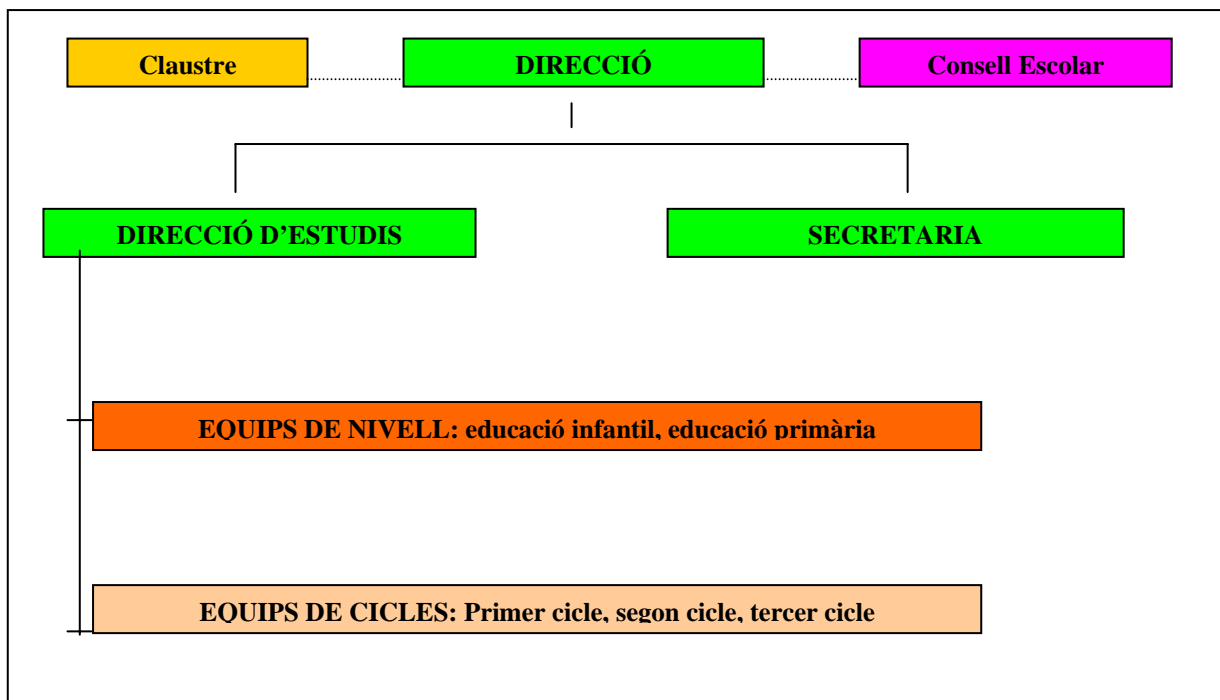
RESPONSABILITAT:

1. Atribut, moral o ètic, de determinades persones. Capacitat d'assumir i mantindre compromisos respecte a altres persones o a determinades funcions (persona responsable)
2. Una cosa objectiva: davant d'algú i referida a una cosa. Partix de la **sobirania** de determinades instàncies. S'és responsable davant d'eixes instàncies de les funcions i activitats exercides.
3. La instància sobirana ha de tindre capacitat per a distribuir la seua responsabilitat entre altres òrgans: **delegació de responsabilitats.**

AUTORITAT

Capacitat d'un òrgan o persona per a realitzar les accions exigides per les responsabilitats atribuïdes.

Una cosa impersonal, dependent de la posició que un òrgan ocupa dins de l'estructura organitzativa.



4.- ORGANITZACIÓ AUXILIAR:

Funcions auxiliars i consultives (*staff*). Òrgans molt importants.

Oferixen suport logístic per a la presa de decisions dels òrgans directius i recolzen tècnicament les actuacions del professorat que realitzen el seu treball en l'aula. Claustre, Departaments didàctics, Seminaris, D.O., Administració...

5.- ESTRUCTURES ORGANITZATIVES DEL CENTRE ESCOLAR

- ✚ **Òrgans de govern UNIPERSONALS:** Director, Cap d'estudis i Secretari.
- ✚ **Òrgans de participació COL·LEGIATS:** Consell Escolar i Claustre docent. *Decret 233/1997 (ROF). Títol II. Articles del 6 al 71.*
- ✚ **Òrgans de coordinació:** Equips de cicle, Tutories. Professorat, Comissió Pedagògica. *Decret 233/1997 (ROF). Títol IV articles del 77 al 88*

6.- ORGANIGRAMA

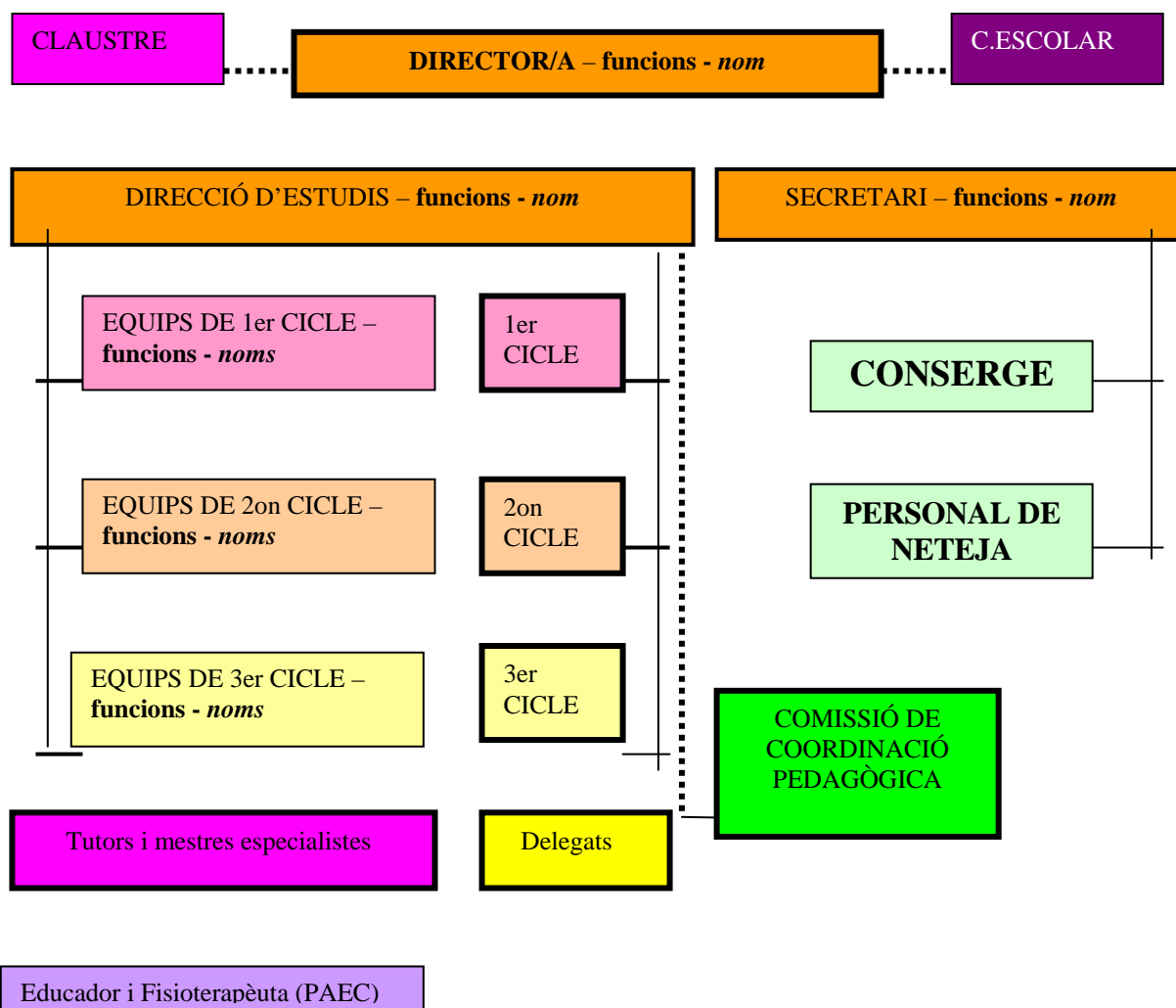
- ✚ Gràfic que representa l'estructura dels òrgans de responsabilitat d'una organització.
- ✚ Serveix per a informar del número, nom, composició i funcions dels seus elements.
- ✚ Permet representar l'estructura jeràrquica i funcional de tota l'organització.

Avantatges:

1. **Millor coneixement** del centre (estudi previ del context educatiu abans de representar-ho).
2. **Visió conjunta** de la institució.
3. **Reflexa les deficiències** funcionals en les carències d'unitats o òrgans.
4. **Representa** davant de la Comunitat educativa els **nivells d'autoritat i responsabilitat**

TIPUS

- ❖ **Estructural:** representa les unitats i la seua relació
- ❖ **Funcionals:** representa les unitats, relacions i funcions
- ❖ **De personal:** representen el nom de la unitat, tipus de responsabilitat i nom del personal adscrit



7.- LEGISLACIÓ BÀSICA PER AL FUNCIONAMENT INTERN DEL CENTRE. (ECU – Cap. I – pàg. 13-20)

RESOLUCIÓ de 25 de juliol de 2007, de la Direcció General d'Ordenació i Centres Docents i la Direcció General de Personal, per la qual es prorroga i completa per al curs 2007/2008 la Resolució, de 15 de juny de 2001, completada per la Resolució de 26 de juny de 2002, per la Resolució de 9 de juliol de 2003, la Resolució de 29 de juny de 2004, la Resolució de 6 de juliol de 2005 i per la Resolució de 15 de juny de 2006, per les quals es dicten i aproven instruccions per a l'organització i funcionament dels col·legis d'Educació Infantil i Primària.

https://www.docv.gva.es/portal/portal/2007/07/31/pdf/2007_10003.pdf

DECRET 233/1997, de 2 de setembre, del Govern Valencià, pel qual s'aprova el Reglament Orgànic i Funcional de les Escoles d'Educació Infantil i dels Col·legis d'Educació Primària (DOGV 08-09-1997. N° 3073)

http://www.docv.gva.es/datos/1997/09/08/pdf/1997_10024.pdf

(Tipo de disposició: DECRET - N° diari oficial: 3073 - DOGV: 08-09-1997)

Annex ECU pàg. 229-271

ORDRE de 16 de juliol de 2001 per la qual es regula l'atenció educativa a l'alumnat amb necessitats educatives especials escolaritzat en centres d'Educació Infantil (2n cicle) i Educació Primària (DOGV 17-09-2001. N° 4087)

https://www.docv.gva.es/portal/portal/2001/09/17/pdf/2001_M8955.pdf

(Tipo de disposició: ORDRE - N° diari oficial: 4087)

**PRÀCTICA COMPLEMENTÀRIA 4.-
ANÀLISI I ELABORACIÓ D'UN ORGANIGRAMA**

Un Centre educatiu està constituït per una sèrie d'elements personals que cal "organitzar" perquè funcionen adequadament. Açò ens obliga a elaborar un ORGANIGRAMA.

El Col·legi que esteu dirigint de forma virtual té una organització interna representada per un organigrama.

Buscar esta distribució en la pàgina Web, analitzar-la i representar-la de forma gràfica.

Si no hi ha l'organigrama gràfic, amb els elements personals que l'integren elaborar vosaltres l'organigrama.

POSSIBLES ELEMENTS PERSONALS.

Òrgans de direcció:

Unipersonals: **Personal directiu:** director, cap d'estudis i secretari.

Col·legiats: Consell Escolar

Personal docent:

Mestres d'educació infantil i/o primària i els seues respectives especialitats.

Personal especialista i de suport:

Psicopedagog, mestres d'audició i llenguatge.

Òrgans de coordinació:

Equips de cicles, Tutories, Comissió Pedagògica

Òrgans de participació.

Claustre docent

Òrgans de supervisió:

Inspecció educativa

Personal d'administració i servei:

Conserge, personal de neteja.

Personal d'atenció educativa complementària:

Educador d'E.E. i fisioterapeuta.