



# El CRAI como entorno activo de soporte en la formación continuada de los profesionales de salud

Rosa Angelet

[rangelet@ub.edu](mailto:rangelet@ub.edu)

Arantxa Cazorla

[acazorla@ub.edu](mailto:acazorla@ub.edu)

Universitat de Barcelona

Centre de Recursos per a l'Aprenentatge i la Investigació

Biblioteca del Campus de Bellvitge

24, 25 y 26 de octubre de 2007



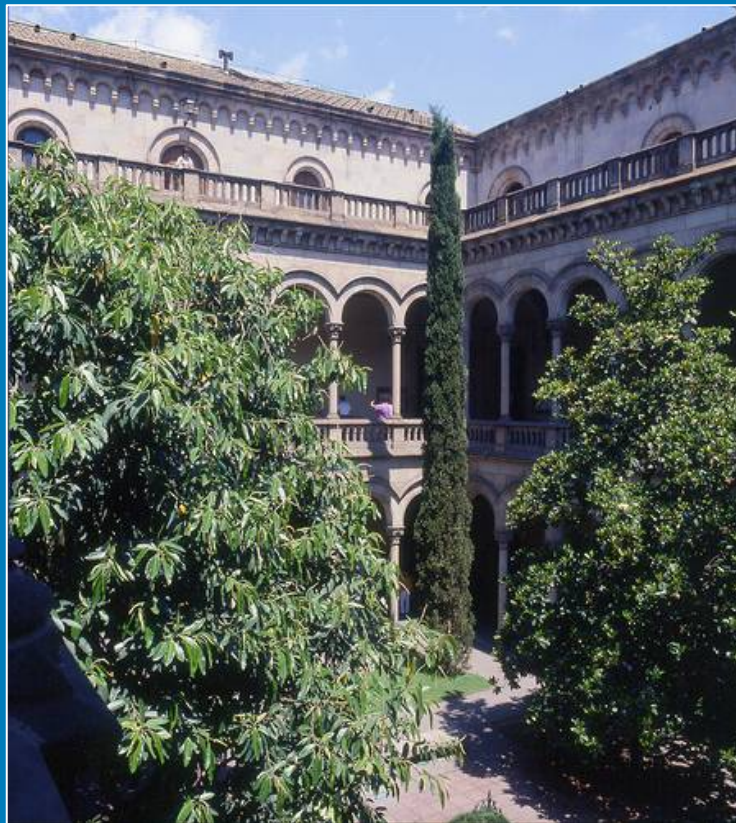


UNIVERSITAT DE BARCELONA



XII Jornadas Nacionales de Información y Documentación  
en Ciencias de la Salud. Zaragoza, 2007

## > La UB y el Espacio Europeo de Educación Superior





## > EL CRAI



La UB, al igual que el resto de bibliotecas universitarias españolas, se encuentra ante el reto de adaptarse al modelo establecido por el Espacio Europeo de Educación Superior (EEES) lo que incide en el proceso de cambio en las bibliotecas hacia Centros de Recursos para el Aprendizaje y la Investigación (conocido como CRAI).

U

B



UNIVERSITAT DE BARCELONA



XII Jornadas Nacionales de Información y Documentación  
en Ciencias de la Salud. Zaragoza, 2007

# CRAI: Centro de Recursos para el Aprendizaje y la Investigación





## > El CRAI... ¿qué es?





## > El CRAI... ¿qué servicios integra?

- consulta de recursos de información
- asesoramiento profesional
- préstamo de documentos
- acceso a salas de estudio
- acceso a aulas de autoaprendizaje
- acceso a aulas de informática
- cursos de formación
- creación de materiales multimedia
- gestión de derechos de autor
- etc...



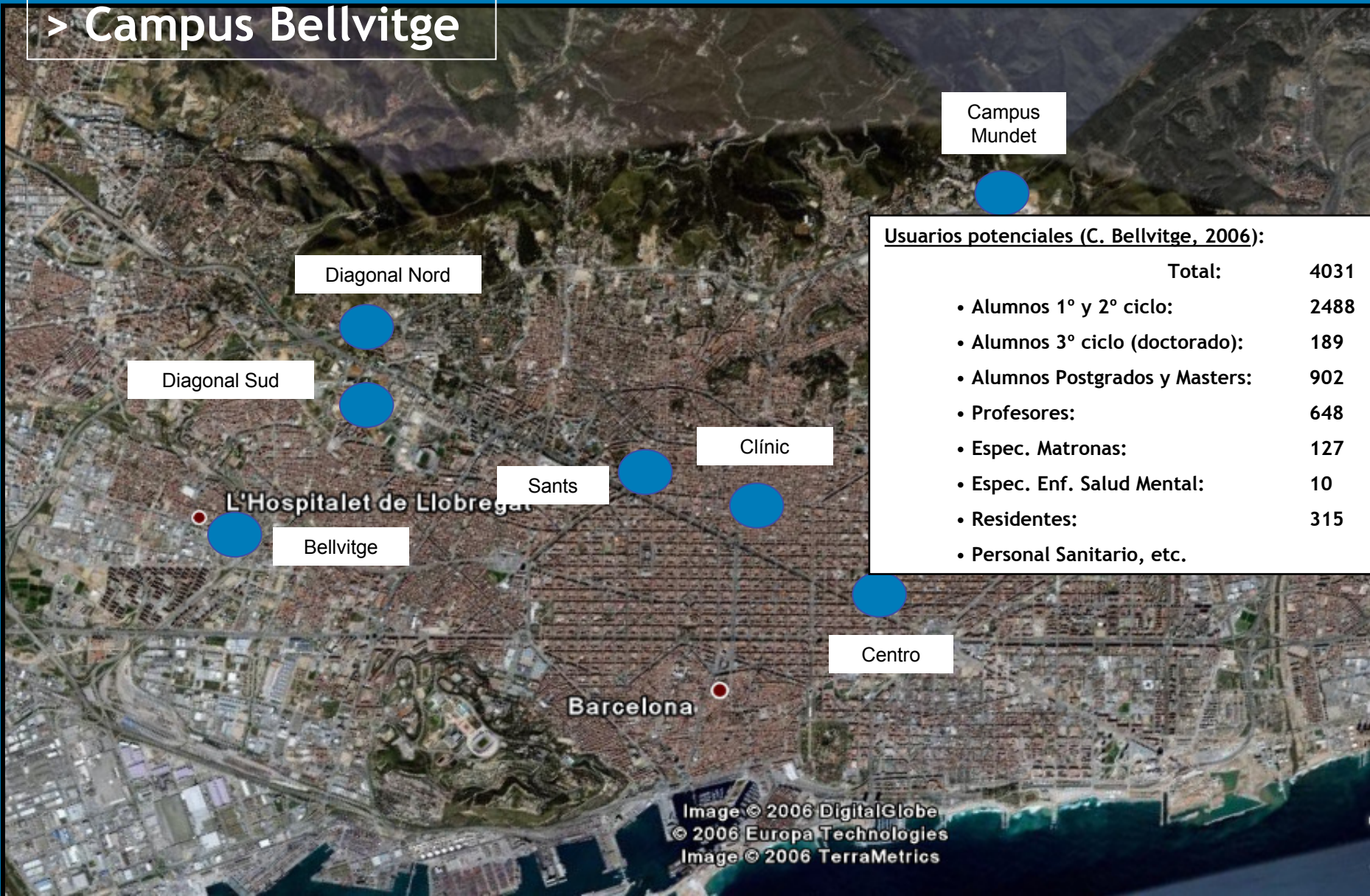


## > La Biblioteca del Campus de Ccs de la Salud de Bellvitge





> Campus Bellvitge



**Usuarios potenciales (C. Bellvitge, 2006):**

<b>Total:</b>	<b>4031</b>
• Alumnos 1º y 2º ciclo:	2488
• Alumnos 3º ciclo (doctorado):	189
• Alumnos Postgrados y Masters:	902
• Profesores:	648
• Espec. Matronas:	127
• Espec. Enf. Salud Mental:	10
• Residentes:	315
• Personal Sanitario, etc.	





UNIVERSITAT DE BARCELONA



# XII Jornades Nacionales de Información y Documentación en Ciencias de la Salud. Zaragoza, 2007





## > La Biblioteca del Campus de Ccs de la Salud de Bellvitge, presta sus servicios a:

- **estudiantes y profesores de los estudios de:**
  - Enfermería
  - Medicina
  - Odontología
  - Podología
  - Matronas
  - Enfermería de Salud Mental
  - Máster y Posgrados UB





- personal sanitario de:

- *Hospital Universitari de Bellvitge*
- *Hospital Clínic de Barcelona*
- *Hospital Duran i Reynals*
- *Institut Català d'Oncologia (ICO)*
- *Institut d'Investigacions Biomèdiques de Barcelona (IIBB-CSIC)*
- *Institut d'Investigacions Biomèdiques August Pi i Sunyer (IDIBAPS)*
- *Institut d'Investigació Biomèdica de Bellvitge (IDIBELL)*





“El uso creciente de Internet y de las nuevas tecnologías de la información, hace necesaria una nueva estrategia, planificación y asignación de recursos, así como una adecuada selección y evaluación de tecnologías y fuentes de información para el personal sanitario”.

*(Standards for Hospital Libraries 2002).*

La *Biblioteca del Campus de Bellvitge* asume la función de adaptar estos recursos a las necesidades del personal que forma parte de los hospitales mencionados anteriormente.





# Recursos y Servicios de interés para el personal sanitario





## > RECURSOS de especial interés para el personal sanitario:

### RECURSOS DE INFORMACIÓN

- Monografías y revistas impresas especializadas
- Libros electrónicos
- 10.000 Revistas electrónicas, (de ellas 3.600 especializadas en ciencias de la salud)
- Material audiovisual
- Publicaciones digitales de acceso abierto

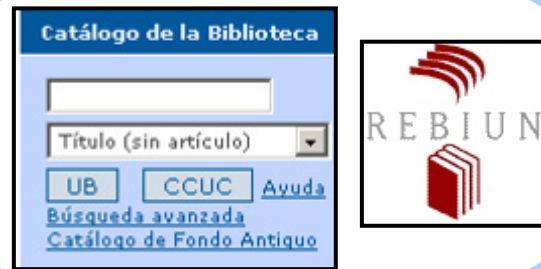




# > RECURSOS de especial interés para el personal sanitario:

## HERRAMIENTAS DE BÚSQUEDA

- Catálogos



- Bases de datos



- Depósitos digitales



- Guías temáticas





## > SERVICIOS de especial interés para el personal sanitario:

### FORMACIÓN DE USUARIOS

<b>Nivel básico</b>	<p>- dirigido especialmente a alumnos de 1<sup>er</sup> curso.</p> <p>Ej. Asignatura de libre elección 1'5 créditos</p>
<b>Nivel avanzado</b>	<p>- dirigido a estudiantes de 1<sup>o</sup> y 2<sup>o</sup> ciclo</p> <p>Ej. Sesiones trimestrales de bases de datos: PubMed, Cinahl, Cochrane, Cuiden, etc.</p>
<b>Nivel especializado</b>	<p>- dirigido a alumnos de 3<sup>er</sup> ciclo, investigadores, médicos, docentes y personal sanitario.</p> <p>Ej. Sesiones “a medida” sobre un tema específico o un recurso concreto no contemplado en las sesiones habituales programadas por las biblioteca.</p>





## > SERVICIOS de especial interés para el personal sanitario:

### FORMACIÓN DE USUARIOS: Nivel especializado

- Opciones **avanzadas** de búsqueda a través de bases de datos
- Búsqueda por **tipología documental**: ensayos clínicos, protocolos, revisiones sistemáticas, etc.
- Gestores de referencias bibliográficas: **RefWorks**





## - Jornades informatives para docentes, investigadores y personal sanitario

UNIVERSITAT DE BARCELONA

Notícies UB

[Imprimir](#) | [Tancar](#) | [Enviar aquesta notícia](#)

### Notícies del CRAI

#### Jornades informatives a la Biblioteca del Campus de Bellvitge

La Biblioteca del [Campus de Bellvitge](#) organitza unes Jornades Informatives sobre Recursos i Serveis del CRAI durant els dies 14 i 22 de febrer.

Aquestes sessions ajudaran als usuaris a millorar les habilitats de consulta sobre el conjunt de recursos que ofereix la Biblioteca (dossiers electrònics, bases de dades de Ciències de salut, etc.), molt especialment del gestor de referència, molt especialment del gestor [RefWorks](#), a través del qual tots els membres de la comunitat universitària UB poden obrir un o més comptes propis per gestionar la seva bibliografia.

Les sessions estan adreçades a:

- Professors i investigadors del Campus
- Personal sanitari de l'Hospital

Podeu accedir al calendari i formulari d'inscripció a través del menú: [Biblioteca](#) > [Formació](#) > [Jornades informatives](#).

© Universitat de Barcelona

### Notícies del CRAI

#### Jornades informatives a la Biblioteca del Campus de Bellvitge

La Biblioteca del [Campus de Bellvitge](#) organitza de nou unes Jornades Informatives sobre Recursos i Serveis del CRAI durant els dies **4 i 5 de juliol**.

Aquestes sessions ajuden als usuaris a millorar les habilitats de consulta sobre el conjunt de recursos que ofereix la Biblioteca (dossiers electrònics, bases de dades de Ciències de salut, etc.). També s'informarà sobre els gestors de referència, molt especialment del gestor [RefWorks](#), a través del qual tots els membres de la comunitat universitària UB poden obrir un o més comptes propis per gestionar la seva bibliografia.

Les sessions estan adreçades a:

- Professors i investigadors del Campus
- Personal sanitari de l'Hospital

**Calendari:**

**4 de juliol:**

- 9 h. Isi Web of Knowledge
- 11.30 h. Cochrane Library Plus
- 16 h. Biblioteca Digital. Recursos

**5 de juliol:**

- 9 h. Dossiers electrònics. Gestió bàsica
- 11.30 h. Dossiers electrònics. Gestió avançada
- 16 h. RefWorks. Gestor de referències bibliogràfiques

**Feu la reserva** per telèfon: 93 402 45 99 o per [correu electrònic](#).



## > SERVICIOS de especial interés para el personal sanitario:

### PRÉSTAMO DE DOCUMENTOS

- Entre bibliotecas de la UB (gratis)
- Préstamo interbibliotecario, entre instituciones (sujeto a tarifas)
- Préstamo “In Situ”: un usuario de una biblioteca del CBUC (profesores, investigadores y PAS de las universidades), puede llevarse en préstamo documentos de una biblioteca de la que no es usuario sin tener que hacer uso del préstamo interbibliotecario.





## > SERVICIOS de especial interés para el personal sanitario:

### PRÉSTAMO DE ORDENADORES PORTÁTILES

- El préstamo de ordenadores portátiles es para uso exclusivamente académico y está restringido al recinto de la biblioteca.
- El periodo de préstamo es de 4h. como máximo.
- Los usuarios deben identificarse con el carnet de la UB o con el carnet de la biblioteca actualizado.
- Los usuarios deben leer, rellenar y firmar un contrato el cual informa de la normativa, condiciones y sanciones en caso de incumplimiento.





## > SERVICIOS de especial interés para el personal sanitario:

### DIFUSIÓN SELECTIVA DE LA INFORMACIÓN

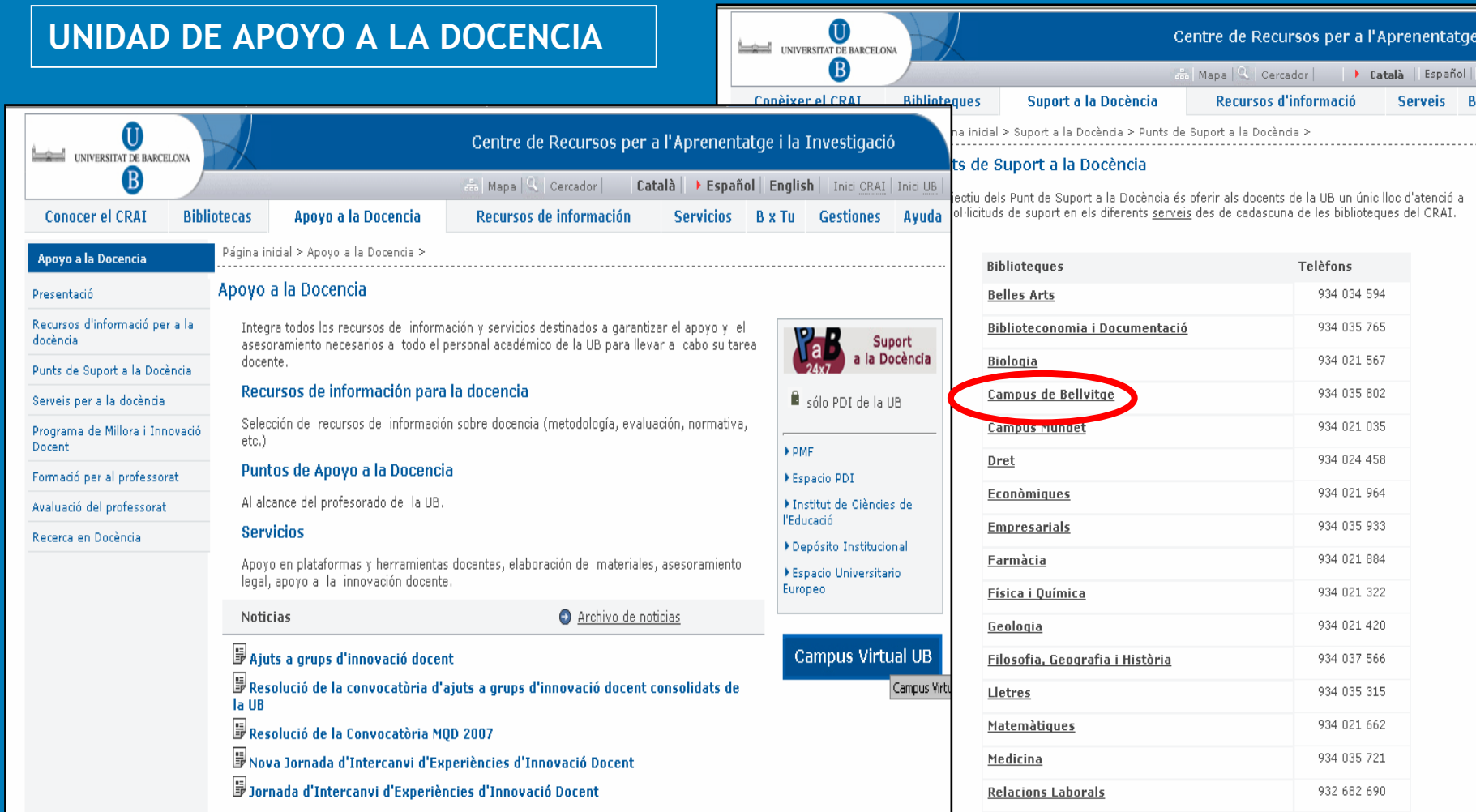
El servicio de *Difusión Selectiva de la Información* está orientado a dar información reciente y puntual sobre determinados temas.

Su misión es mantener al día al personal sanitario e investigadores en relación con las novedades que van apareciendo sobre sus especialidades o temas de interés.



## > SERVICIOS de especial interés para el personal sanitario:

### UNIDAD DE APOYO A LA DOCENCIA



The screenshot displays the website interface for the 'Centre de Recursos per a l'Aprenentatge i la Investigació' (CRAI) at the University of Barcelona. The main navigation menu includes 'Conocer el CRAI', 'Bibliotecas', 'Apoyo a la Docencia', 'Recursos de información', 'Servicios', 'B x Tu', 'Gestiones', and 'Ayuda'. The 'Apoyo a la Docencia' section is active, showing a sidebar with links like 'Presentació', 'Recursos d'informació per a la docència', and 'Punts de Suport a la Docència'. The main content area is titled 'Apoyo a la Docencia' and contains sections for 'Recursos de información para la docencia', 'Puntos de Apoyo a la Docencia', and 'Servicios'. A 'Noticias' section lists recent updates. On the right, a table lists library branches and their phone numbers, with 'Campus de Bellvitge' circled in red.

Biblioteques	Telèfons
<b>Belles Arts</b>	934 034 594
<b>Biblioteconomia i Documentació</b>	934 035 765
<b>Biologia</b>	934 021 567
<b>Campus de Bellvitge</b>	934 035 802
<b>Campus Mundet</b>	934 021 035
<b>Dret</b>	934 024 458
<b>Econòmiques</b>	934 021 964
<b>Empresarials</b>	934 035 933
<b>Farmàcia</b>	934 021 884
<b>Física i Química</b>	934 021 322
<b>Geologia</b>	934 021 420
<b>Filosofia, Geografia i Història</b>	934 037 566
<b>Lletres</b>	934 035 315
<b>Matemàtiques</b>	934 021 662
<b>Medicina</b>	934 035 721
<b>Relacions Laborals</b>	932 682 690



# > SERVICIOS de especial inter3s para el personal sanitario:

## UNIDAD DE APOYO A LA DOCENCIA

Dossiers electr3nics  
<http://dossiers.ub.edu/>

Campus Virtual (Moodle)  
<http://campusvirtual.ub.edu>

Descripci3n	Format	Mida	Data
F3rum		496 msg	02-07-2007
Bibliografia recomanada		6 Kb	02-11-2006
Qualificacions			
Dossier 2007-08: Programa, Bibliografia, Calendari, Avaluaci3n, Problemes, Pr3ctiques i Fitxa			
Tema I: Lliçons.PPT			
Tema II: Lliçons.PPT			
Tema III: Lliçons.PPT			
Medicina F3sica			
Test			
Ex3men de jurys-2005	Doc	241 Kb	12-09-2005
Problemes addicionals	Pdf	127 Kb	21-11-2005
Enllaç nou	Web		18-09-2006
Grups de pr3ctiques	Doc	27 Kb	18-09-2006



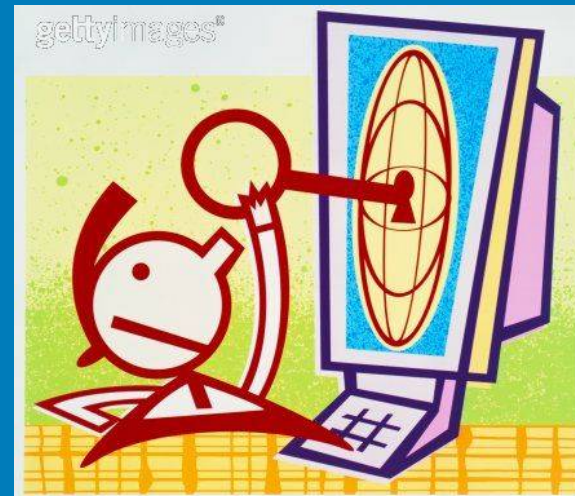
## > SERVICIOS de especial interés para el personal sanitario:

CONEXIÓN PROXY Y ACCESO DIRECTO A RECURSOS ELECTRÓNICOS  
SUBSCRITOS POR LA UB Y CBUC

Acceso desde los ordenadores de:

- Hospital Universitario de Bellvitge, y del
- Hospital Duran y Reynals,

por medio de **conexión directa y proxy**, a los recursos electrónicos suscritos por la UB o por el CBUC.







## > SERVICIOS de especial interés para el personal sanitario:

### SERVICIO DE FOTOCOPIAS GRATUITAS

Permite obtener gratuitamente fotocopias de artículos de revistas suscritas por la UB que no están accesibles en formato electrónico.

Dirigido a:  
Profesores, investigadores, estudiantes de doctorado y personal de administración y servicios de la UB.

**Sol·licitud de fotocòpies gratuïtes**

Recordau que per obtenir articles de revistes que no es troben al catàleg de la Biblioteca heu d'utilitzar el [Servei de Préstec Interbibliotecari](#).

Els camps en color blau s'han d'omplir de forma obligatòria

**Nom i cognoms:**

**Correu electrònic:**

**Facultat:**

**Departament:**

**Autors de l'article:**

**Títol de l'article:**

**Títol de la revista:**

**Any:**  **Volum:**  **Número:**  **Pàgines:**

**Biblioteca on es troba la revista:** (aquesta informació apareix al [catàleg](#))

**On voleu rebre les fotocòpies?**  
 al departament  a la biblioteca (obligatori per tercer cicle)



## SERVICIO PAB 24x7



Servicio de información atendido por bibliotecarios especializados, pensado para resolver cualquier cuestión sobre la biblioteca, servicios y búsqueda bibliográfica y documental.

Es posible utilizar este servicio las 24h del día, los 7 días de la semana.

### Pregunteu al bibliotecari (PaB)



Servei d'informació i referència virtual atès per bibliotecaris especialitzats, pensat per resoldre qualsevol qüestió sobre la biblioteca, el funcionament dels seus serveis i la recerca bibliogràfica i documental.

Podeu utilitzar aquest servei les 24 hores del dia els 7 dies de la setmana.

[→ Voleu saber-ne més ?](#)

Els camps en **negreta** són obligatoris

#### Assumpte de la vostra pregunta o comentari:

...Trieu un assumpte...

#### La vostra pregunta o comentari:

(Màxim 2000 caràcters)

#### Si heu consultat prèviament recursos del nostre web, quins són?

#### El vostre nom i cognoms:

#### La vostra adreça de correu electrònic:

#### Formeu part del col·lectiu:

→ Potser la vostra pregunta ja s'ha contestat. [Vegeu les preguntes més freqüents](#)

→ Si voleu aprofundir sobre un tema, sol·liciteu una [cerca bibliogràfica per encàrrec](#) consultant prèviament les [tarifes](#) del servei

→ Recordeu que també us podem ajudar si contacteu amb nosaltres per [telèfon](#) o als taulells d'informació de les biblioteques

#### Accés directe:

- Horaris de les biblioteques
- Renovació d'un préstec
- Sol·licitud d'un préstec interbibliotecari
- Telèfons d'informació
- Estat del meu PI



## > SERVICIOS de especial interés para el personal sanitario:

SALAS DE ESTUDIO EQUIPADAS CON ORDENADOR Y ESCÁNER



7 Salas de trabajo en grupo



5 Salas de estudio individual



## > SERVICIOS de especial interés para el personal sanitario:

### AULA DE AUTOAPRENDIZAJE DE IDIOMAS

- **Idiomas:**

Catalán, Inglés y Francés.  
(Alemán e Italiano en proyecto)

- **Material:**

Documentación general de  
diversos niveles y específica de  
ciencias de la salud.

- **Servicios:**

Préstamo de material, consulta  
en línea de programas  
informáticos, audiovisuales,  
asesoramiento lingüístico  
personal y virtual





## > SERVICIOS de especial interés para el personal sanitario:

### AULA DE INFORMÁTICA

- **Equipamiento:**

20 ordenadores, 1 ordenador para el profesor, 1 pantalla grande de reproducción y 1 proyector de imágenes.

- **Usos:**

Uso libre para la realización de trabajos académicos i/o investigación. Y destinada, además, a la realización de cursos de formación de usuarios.





## > SERVICIOS de especial interés para el personal sanitario:

FOTOCOPIAS E IMPRESORAS





# M3todos de comunicaci3n





## > Creació de *Guías especializadas*

### QUÈ CAL FER PER ACCEDIR ALS SERVEIS DE LA BIBLIOTECA?

- ➔ Dirigir-vos al **taulell de préstec** de la biblioteca del Campus de Ciències de la Salut de Bellvitge
- ➔ **Acreditar-vos** com a *Residents de l'Hospital de Bellvitge* (cal portar un document oficial que ho acrediti i el DNI)
- ➔ Se us lliurarà un  **carnet**  amb el que podreu accedir als recursos i serveis de la biblioteca, que s'especifiquen en aquesta guia.

### QUÈ PODEU FER ELS RESIDENTS A LA BIBLIOTECA?

#### Consultar

- ➔ El catàleg per trobar i localitzar informació (llibres, revistes, etc.). A la Biblioteca del Campus hi ha:
  - ❑ Monografies: 17.477 vols.
  - ❑ Revistes: 808 títols i accés electrònic a 2.686 títols dins de l'àmbit de Ccs de la Salut
- ➔ Les guies temàtiques d'informació especialitzada
- ➔ La guia general i de referència
- ➔ Els recursos electrònics (bases de dades, revistes electròniques, ...) des **d'ordinadors de la Biblioteca del Campus**:
  - ❑ Tres ordinadors de lliure accés i la resta requereixen identificador temporal que se us facilitarà al taulell de préstec.
- ➔ **des de l'Hospital de Bellvitge**:
  - ❑ En cas de no poder-hi accedir, consulteu les instruccions de configuració a la intranet de l'Hospital

#### Demandar en préstec

- ➔ El nostre fons, amb aquestes possibilitats:
  - ❑ Préstec de 8 obres durant 20 dies
  - ❑ Consultar i renovar en línia els vostres préstecs
  - ❑ Reservar documents des dels taulells de préstec
  - ❑ Sol·licitar llibres d'altres biblioteques de la UB
  - ❑ Consultar el Reglament de préstec
- ➔ El fons d'altres biblioteques que no siguin de la UB utilitzant el préstec interbibliotecari (consulteu les tarifes)
  - ❑ Consultar la Normativa del Servei de Préstec Interbibliotecari

#### Utilitzar els espais i els equipaments de la Biblioteca:

- ➔ Punts de lectura: 422
- ➔ Aules d'ordinadors: 1 (amb 21 ordinadors)
- ➔ Sales de treball:
  - ❑ individual amb ordinadors: 4
  - ❑ per a grup amb ordinadors i escàner: 7 (capacitat per a 5 persones)
- ➔ Préstec de portàtils: 6
- ➔ Zona Wifi

#### ➔ Equipaments informàtics i de reproducció:

- ❑ Lectors de microfites: 1
- ❑ Reproductors de DVD i TV: 4
- ❑ Reproductors de vídeos i TV: 1
- ❑ Ordinadors per a la consulta: 22 (12 planta baixa i 10 planta 1r pis)
- ❑ Ordinadors amb gravadora CD: 1
- ❑ Fotocopiadores / impressores d'autoservei en xarxa: 2

#### Informar-vos de

- ➔ Com citar la bibliografia
- ➔ Com publicar a la UB: Tesis doctorals
- ➔ Com obtenir fotocòpies gratuïtes del fons d'altres biblioteques de la UB

#### Formar-vos i aprendre

- ➔ Sessions programades a la biblioteca sobre bases de dades, gestor de referències RefWorks,...
- ➔ Centres d'Autoaprenentatge de Llengües (CAL): català, anglès i francès

#### Participar en la Biblioteca

- ➔ Participeu en els nostre bloc: <http://blocdebellvitge.wordpress.com>
- ➔ Preguntes i suggeriments <http://www.bib.ub.edu/ajuda/pab/>



**Guia d'ús de la Biblioteca  
per a Residents de  
l'Hospital de Bellvitge**





## > Elaboración de un *tutorial*



### Como puedo encontrar...?

- Libros**
- Revistas**
- Material audiovisual**
- Información sobre un tema**
- Bibliografía de una asignatura**

### Como puedo hacer... ?

- Fotocopias**
- Impresiones**
- Renovar libros por internet**
- Reservar salas de trabajo**

Selecciona la  
opción que  
te interese...





## > Comunicación a través de:

Web del CRAI: subscripción noticias  
<http://www.bib.ub.edu/>

BLOG: subscripción RSS  
<http://blocdebellvitge.wordpress.com/>

Centre de Recursos per a l'Aprenentatge i la Investigació

Conocer el CRAI | Bibliotecas | Apoyo a la Docencia | Recursos de información | Servicios | B x TU | Gestiones | Ayuda

**Catálogo de la Biblioteca**

**Biblioteca para Ti (BxTU)**  
Estudiante  
Profesor Investigador y PAS  
Antiguos UB (+)

**Recursos de información**  
Bases de datos, Revistas electrónicas, Libros electrónicos, Guías temáticas, Guía general y de referencia, Prensa digital, Consultar los catálogos, Tesis doctorales, Colecciones UB, Dipósitos UB (+)

**Servicio que ofrecemos**  
Formación de usuarios, Blogs de las bibliotecas, Espacios para el aprendizaje, Apoyo a la Docencia, Acceso a los recursos desde fuera de la UB, Apoyo a la Investigación (+)

**Conocer el CRAI**  
Bibliotecas, Unidades, Apoyo a la Docencia (+)

Noticias | **¿Quieres suscribirte?** | Archivo de noticias | Noticias UB

**Joc de Lletres : mostra d'estiu**

**Presentat el llibre i l'exposició "Casa Amèrica Catalunya : un trajecte centenari" amb la participació de la Biblioteca del Pavelló de la República**

**La Biblioteca d'Econòmics homogeneïta la classificació del seu fons**

**Inaugurada l'exposició "Juan Negrín 1892-1956. Barcelona, capital de la República" amb la participació de la Biblioteca del Pavelló de la República**

**La Biblioteca de Filosofia, Geografia i Història actualitza les subguies temàtiques de música**

Nota tècnica | Avis legal

BU | ANEC | REBIUN

versió per imprimir | Telèfons | Directori UB

home | sobre el bloc | com subscriure's?

**Presentació al Campus de Bellvitge d'una màquina de raig X datada als anys 20 propietat del Dr. Agustí Pedro i Pons** 18 October 2007

Posted by Biblioteca in [Campus](#), [Història](#), [Medicina](#).  
[add a comment](#)

Centre de Recursos per a l'Aprenentatge i la Investigació  
UNIVERSITAT DE BARCELONA

Bloc de la Biblioteca del Campus de Ciències de la Salut de Bellvitge

October 2007						
M	T	W	T	F	S	S
1	2	3	4	5	6	7
8	9	10	11	12	13	14
15	16	17	18	19	20	21
22	23	24	25	26	27	28
29	30	31				
e.Sab						

El dimecres 10 d'octubre el rector de la Universitat de Barcelona Màrius Rubiralta va presidir la presentació al Campus de Bellvitge d'una màquina de raig X datada als anys vint del segle passat.

Recullir de notícies de salut

Hoy se celebra el Día Mundial del Cáncer de Mama - Antena 3 TV

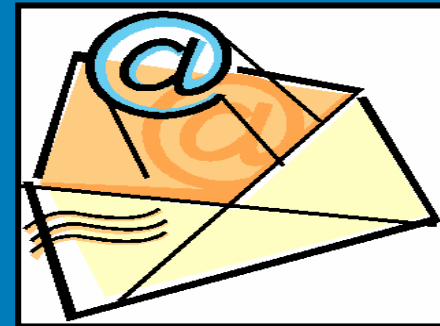


## > Comunicación a través de:

Comisión de Usuarios de la Biblioteca



Listas de distribución  
de correo electrónico





## > Exposiciones temporales

### EXPOSICIÓ FOTOGRAFICA

d'Oriol Hernando Juncosas



#### Expositor



*"Els Colors de la  
Primavera"*

Exposició fotogràfica de **Víctor  
Gómez** a la Biblioteca del  
Campus



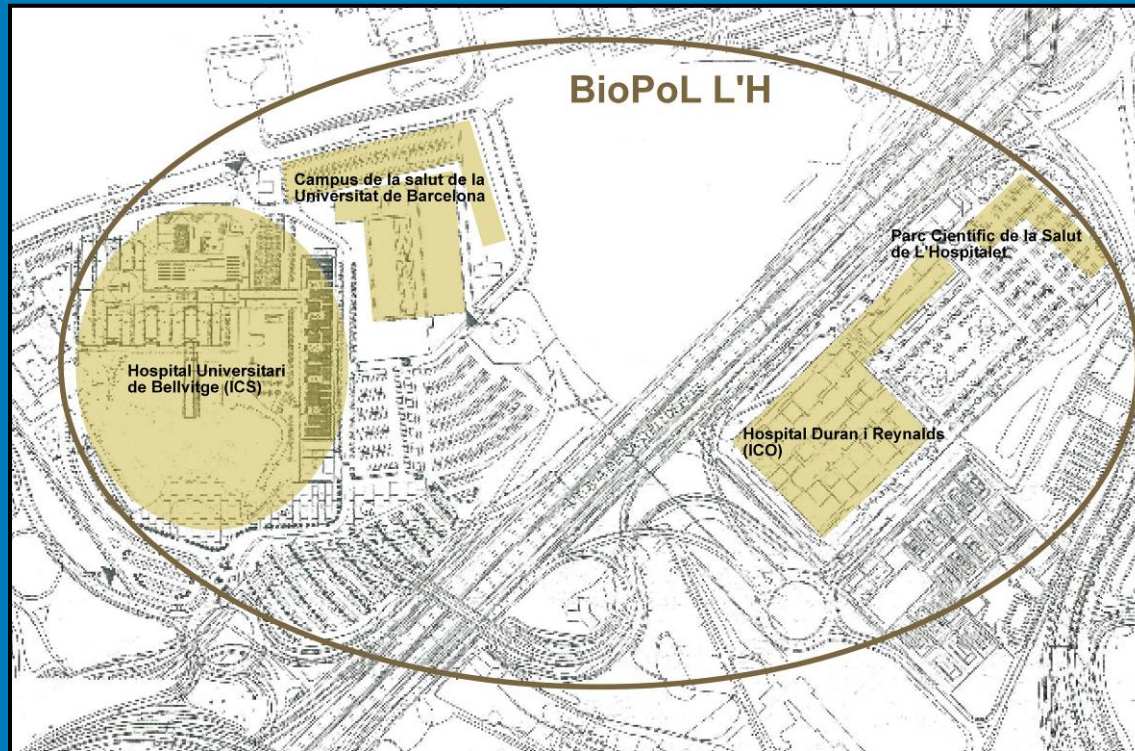
# En proyecto...





## > Proyectos de futuro

### BioPol de l'Hospitalet



300.000 m<sup>2</sup> dedicados a las ciencias de la salud

Hospital Universitari  
de Bellvitge (ICS)

Hospital Duran i Reynals  
(Institut Català d'Oncologia)

Campus Universitari  
de la Salut de la UB:

Facultats de Medicina  
i d'Odontologia

Escoles d'Infermeria  
i de Podologia

Clíniques Odontol3gica  
i Podol3gica

Institut d'Investigaci3  
Biomèdica de Bellvitge  
(IDIBELL)

Institut de Bioenginyeria  
de Catalunya (IBEC)

Parc Científic de la Salut  
de l'Hospitalet

Parc empresarial



## Conclusión...

A través de un mismo entorno, el personal sanitario puede cubrir sus necesidades de información y formación permanente.





UNIVERSITAT DE BARCELONA



¡Muchas gracias por vuestra atención!

[www.bib.ub.edu](http://www.bib.ub.edu)

