

## Dit



«Nous avons reçu des réactions très positives au sujet de notre abattage à la ferme.»

Georg Blunier, Paspels

→ Page 14

## Compté

# 175

vins bio de grande qualité ont été inscrits pour

le Concours du Vin Bio Suisse 2018.

→ Page 20

## Vu




Cette souris courageuse a fait son nid dans un piège. Le technicien du FiBL Martin Roggli a été fort étonné de trouver ce rongeur lors d'un contrôle dans un champ de lupin. Une erreur lors de la tension du piège et un photographe attendri ont permis à la souris d'avoir la vie sauve. Vu que les souris aiment tellement les lupins, on peut en capturer chaque semaine jusqu'à une douzaine à l'hectare. *Photo: Martin Roggli, FiBL*

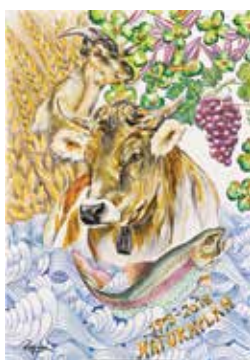
## Gagner une lithographie de Rolf Knie

L'image du jubilé de Naturaplan réalisée par le peintre et artiste de cirque Rolf Knie orne actuellement les sacs réutilisables et d'autres produits vendus à la Coop. En achetant un de ces cabas aux joyeux coloris et fabriqués en PET recyclé, vous soutenez avec un franc le projet Probetail que Bio Suisse mène en collaboration avec l'Institut de recherche de l'agriculture biologique FiBL, les vulgarisations bio cantonales et les organisations membres régionales de Bio Suisse. Bio Suisse tire au sort six lithographies encadrées signées à la main de l'image de Naturaplan de Rolf Knie. Cette œuvre d'art fait partie d'une édition limitée de 100 exemplaires numérotés. Ces

images ne peuvent pas être achetées dans le commerce. *tja*

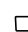
Tirage au sort des lithographies

 [www.biosuisse.ch](http://www.biosuisse.ch) > Consommateurs > Concours



## Vers pulmonaires

Quand il fait chaud et humide, il faut s'attendre à ce que les bovins au pâturage attrapent des vers pulmonaires. Les bovins peuvent développer une immunité, mais elle est limitée dans le temps. Ils la perdent ainsi à l'alpage ou n'en développent aucune et peuvent donc être infectés dans les pâtures d'automne. Les animaux qui toussent en été doivent être contrôlés par des analyses de fèces qui coûtent 22 Fr. au laboratoire du FiBL. Il faut consulter un vétérinaire pour les bêtes qui toussent beaucoup. *Franz J. Steiner, FiBL*

 [www.bioactualites.ch](http://www.bioactualites.ch) > Élevages > Bovins > Maîtriser durablement les parasites des pâturages