

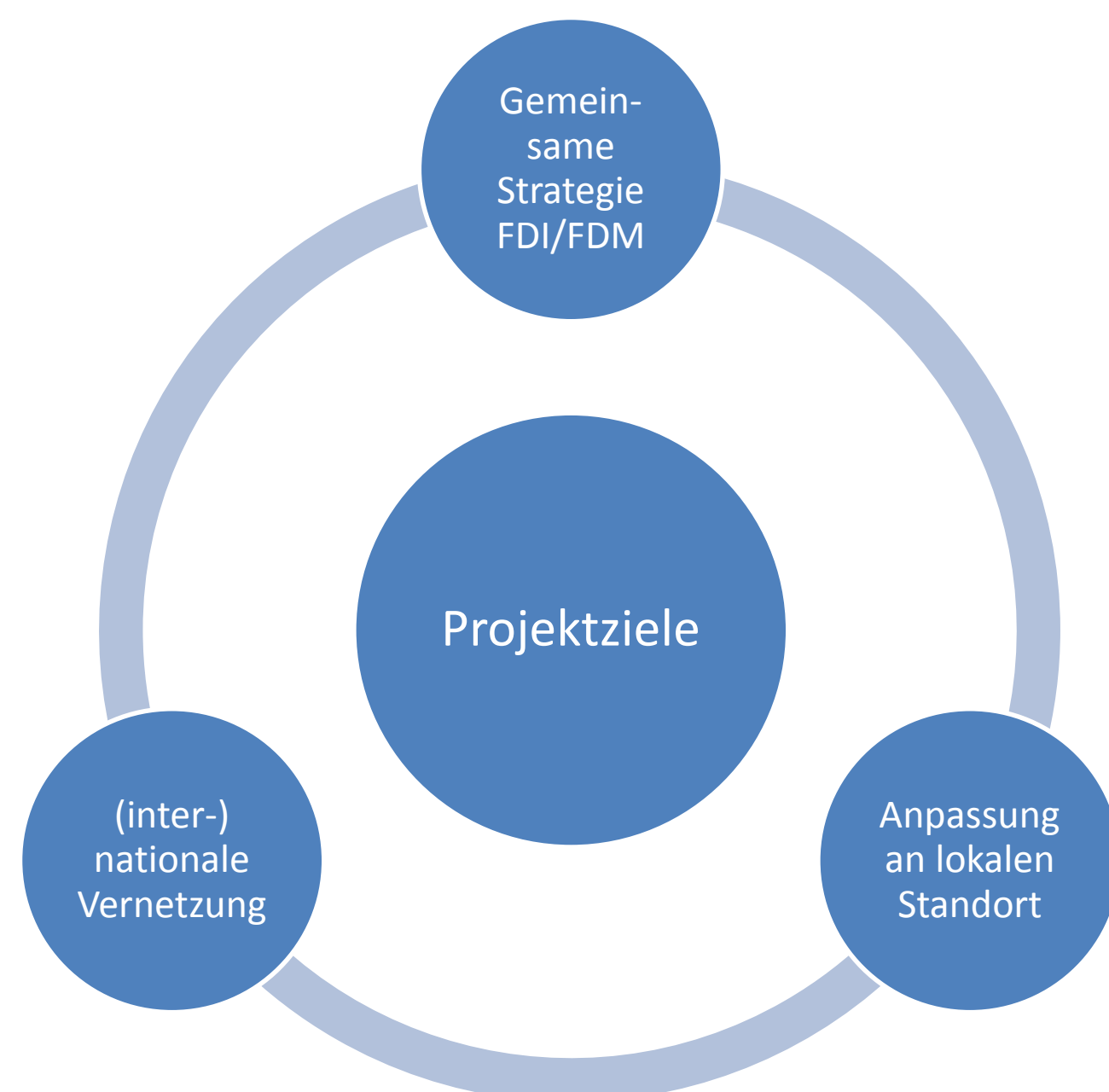
Hessische Forschungsdateninfrastrukturen HeFDI

Ortrun Brand¹, Stefanie Blum², Monika Denker³, Arvid Deppe⁴, Marion Elzner⁵, Catherina Gröninger⁶, Evamaria Krause¹, Christian Krippes⁶, Gerald Langhanke⁷, Patrick Langner⁸, José Rodriguez³, Andreas Schieberle⁹, Jeannette Schmid¹⁰, Stefan Schulte¹, Sina Weidenweber¹¹
¹Philipps-Universität Marburg, ²Hochschule Geisenheim University, ³Hessische Bibliotheks-Verbandzentrale, ⁴Universität Kassel, ⁵Hochschule Darmstadt, ⁶Justus-Liebig-Universität Gießen, ⁷Technische Universität Darmstadt, ⁸Hochschule Fulda, ⁹Frankfurt University of Applied Sciences, ¹⁰Goethe-Universität Frankfurt, ¹¹Technische Hochschule Mittelhessen

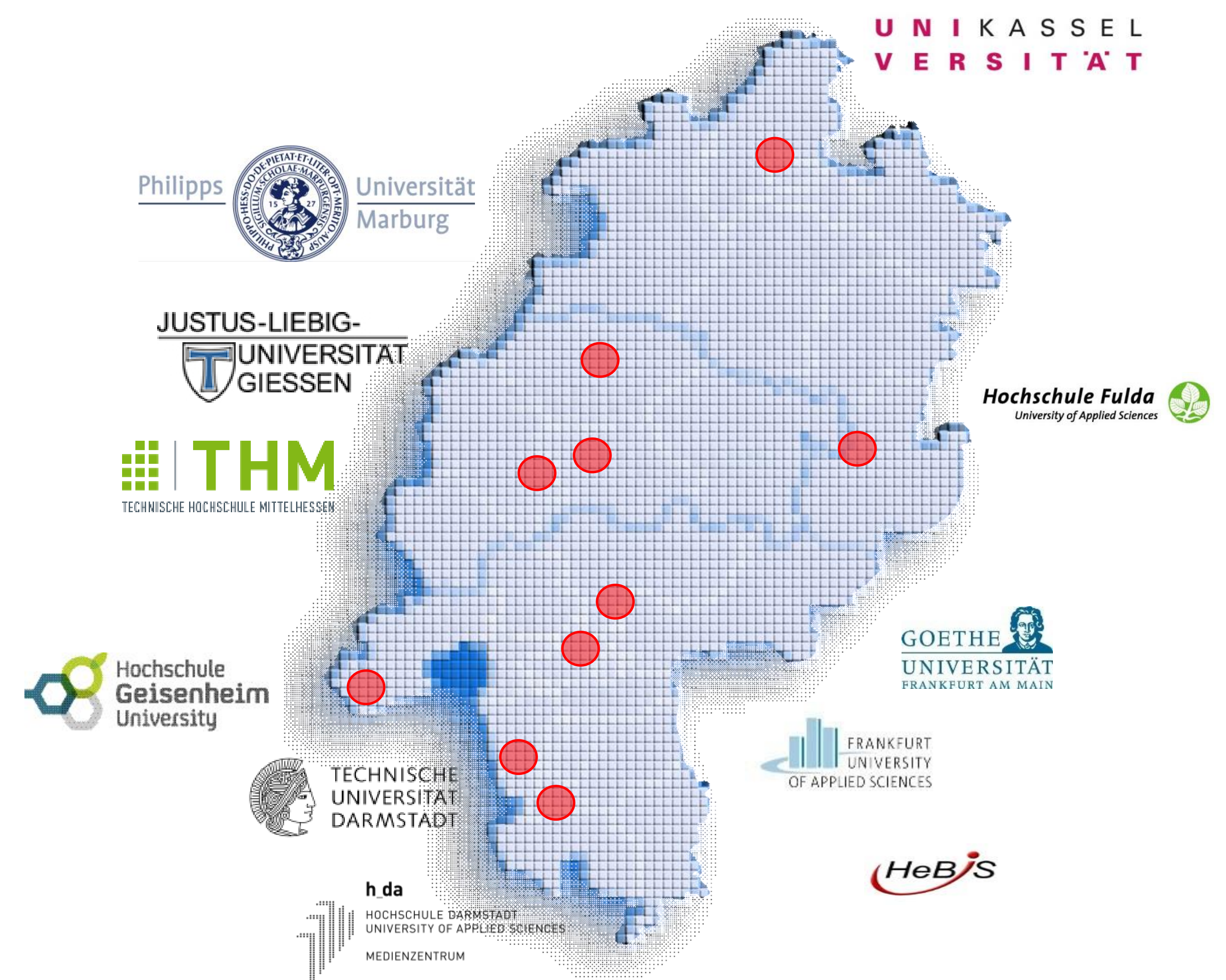
Kooperation durch institutionelle Arbeitsteilung

Das Projekt „Hessische Forschungsdateninfrastrukturen“ (HeFDI) setzt auf die kooperative Entwicklung einer gemeinsamen Forschungsdatenstrategie und den Aufbau vernetzter Services. Durch den Zusammenschluss von zehn hessischen Hochschulen baut der so entstandene Verbund auf **Kooperation durch institutionelle Arbeitsteilung**.

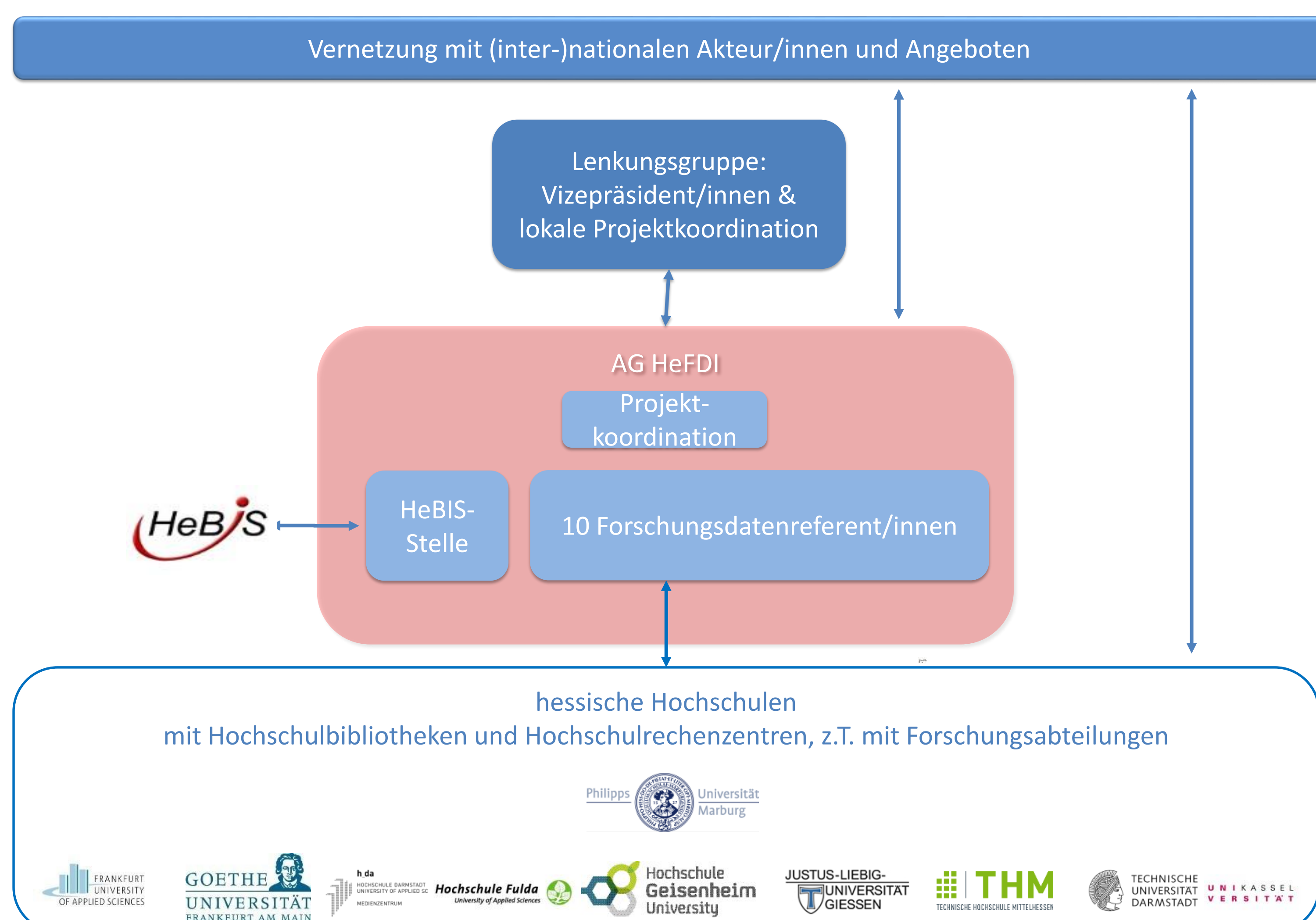
Eine Voraussetzung für diese hochschulübergreifende institutionelle Arbeitsteilung ist, dabei nicht nur die zu entwickelnden Produkte und Services zu fokussieren, sondern – in Anlehnung an die HRK-Empfehlungen zum Aufbau von Forschungsdatenmanagement an Hochschulen von 2016 [1] – gerade auch die Governance und die dazugehörigen Prozesse in den Blick zu nehmen.



Verbundpartner



Governance & Vernetzung

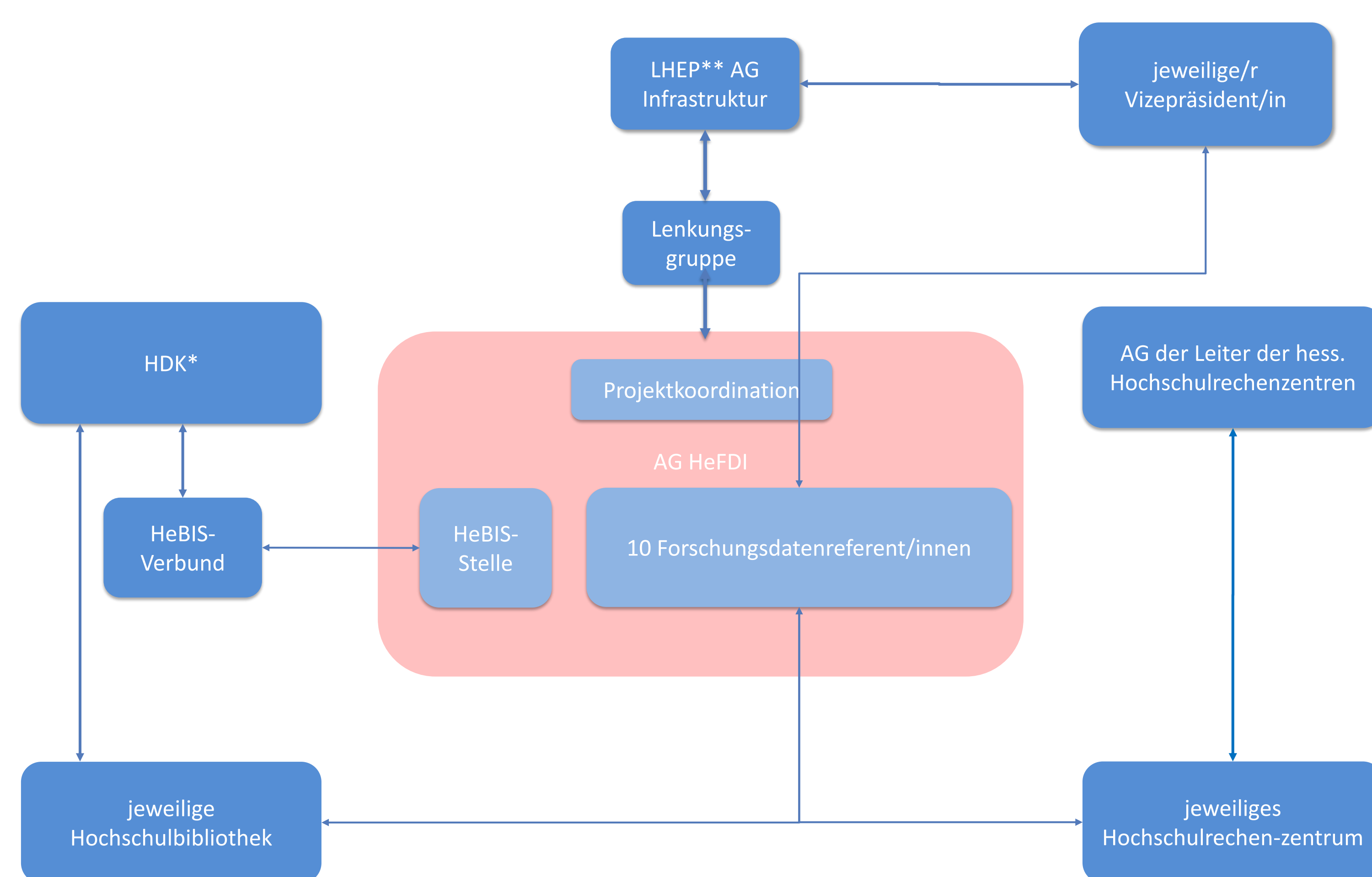


Produkte und Services

Bedarfserhebung <ul style="list-style-type: none"> • Umfragen • Lokale Kompetenznetze • Steter Austausch mit der Forschung • ... 	Beratung <ul style="list-style-type: none"> • Drittmittelanträge • INF-Projekte • RDMO / DMPs • Aktives Datenmanagement • ... 	Schulungen <ul style="list-style-type: none"> • First-level • Fachspezifisch
Repositoryum <ul style="list-style-type: none"> • Institutionell • technisch gleichartig • vernetzt • Fokus: long tail 	Rechtsfragen <ul style="list-style-type: none"> • Informationen zu Lizenzen, Nutzungs-/ Urheberrecht, Datenschutz • Aufbau einer Expertengruppe Recht 	Tools Aktives Datenmanagement <ul style="list-style-type: none"> • Sync&Share • ELNs • ...

Lokale Policies zum Umgang mit Forschungsdaten

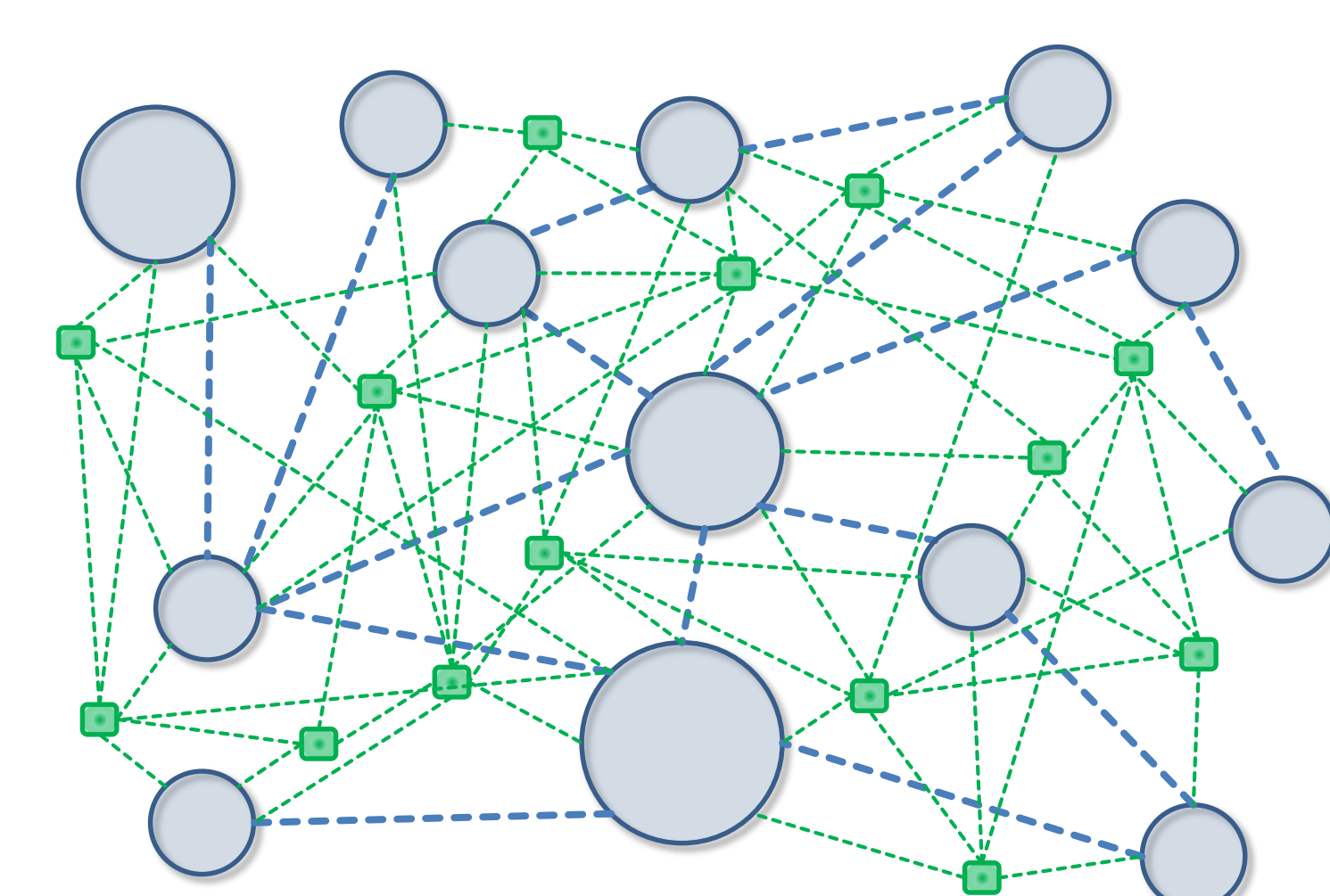
Prozesse & Kommunikation



*HDK = Konferenz der Direktor/innen der hessischen Hochschulbibliotheken
 **LHEP = Landeshochschulentwicklungsplanung, d.h. Ministerium, Hochschulleitungen und weitere

Mehrwert durch Kooperation und Verbund

- Bündelung von Kräften und Ressourcen
 - Synergie
 - Spill Over
 - Arbeitsteilung
 - fachspezifische Schwerpunkte
 - Roll-Out
 - Verhandlungskraft
- Etablierung und Ausbau einer Kooperationskultur
 → Verbünde als tragende Knoten einer NFDI (vgl. auch [2], [3])



Kontakt:
 Philipps-Universität Marburg
 Stabsstelle Forschungsdatenmanagement
 Gesamtprojektkoordinatorin Dr. Ortrun Brand
 hefdi@uni-marburg.de
 www.uni-marburg.de/hefdi



Quellen:
 [1] HRK - Hochschulrektorenkonferenz (Hg.) (2016): Wie Hochschulleitungen die Entwicklung des Forschungsdatenmanagements steuern können. Orientierungspfade, Handlungsoptionen, Szenarien ; Empfehlung der 19. Mitgliederversammlung der HRK am 10. November 2015 in Kiel (Beiträge zur Hochschulpolitik, 1/2016).
 [2] Bach, Kerstin; Schäfer, Daniel; Enke, Neela; Seeger, Bernhard; Gemeinholzer, Birgit; Bendix, Jörg (2012): A comparative evaluation of technical solutions for long-term data repositories in integrative biodiversity research. In: *Ecological Informatics* 11 (5), 16–24.
 [3] Bendix, Jörg; Nieschulze, Jens; Michener, William K. (2012): Data platforms in integrative biodiversity research. In: *Ecological Informatics* 11 (5), 1–4.

