



**ARCHEOLOGISCHE PROSPECTIE MET INGREEP IN DE BODEM**  
**ROESELARE – IZEGEMSEARDEWEG**



A. DEVROE & J. CLAESEN  
NOVEMBER 2012

## COLOFON

Opgraving   
Vergunningsnummer:  
Datum aanvraag:  
Naam aanvrager:  
Naam site:

Prospectie   
2012/233  
21 mei 2012  
Annika Devroe  
Roeselare, Izegemseardeweg

### Project

Archeologische prospectie met ingreep in de bodem – Roeselare, Izegemseardeweg

### Opdrachtgever

Hectaar nv  
Hugo Verrieststraat 2a 2  
B-8800 Roeselare

### Opdrachtnemer

ARCHEBO bvba  
Merelnest 5  
B-3470 Kortenaeken, België  
BE 0834.280.172

+32 (0)491/74.60.77  
info@archebo.be

### Projectuitvoering

Jan Claesen, ARCHEBO bvba  
Annika Devroe, ARCHEBO bvba  
Stefaan Dondeyne, Bodemkundige KU Leuven

### Wetenschappelijke begeleiding

Willem Hantson, stafmedewerker archeologie, RADAR

ARCHEBO-rapport 2012/07  
ISSN 2034-5615

© 2012 ARCHEBO bvba

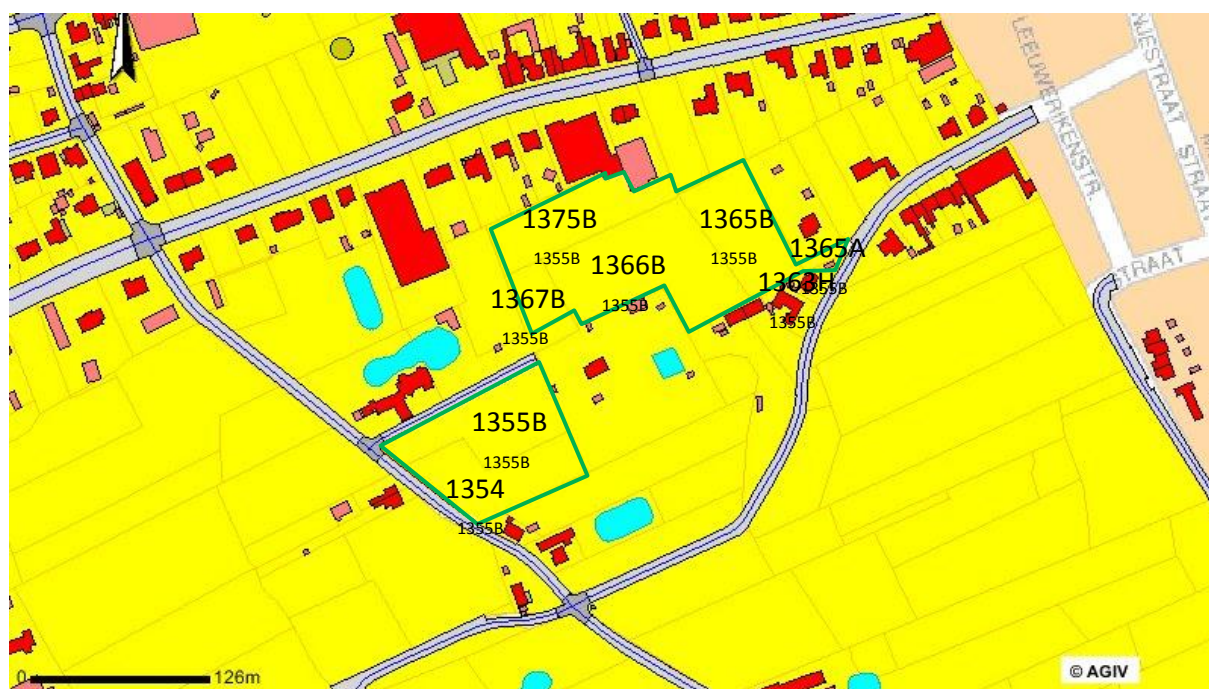
ARCHEBO aanvaardt geen aansprakelijkheid voor eventuele schade voortvloeiend uit het gebruik van de resultaten van dit onderzoek of de toepassing van de adviezen. Alle rechten voorbehouden. Niets uit deze uitgave mag vermenigvuldigd of aangepast worden, opgeslagen worden in een geautomatiseerd gegevensbestand, en/of openbaar gemaakt worden in enige vorm of wijze ook, elektronisch, mechanisch, door fotokopie of enige andere wijze, zonder voorafgaandelijke toestemming van de opdrachtgever.

## Inhoud

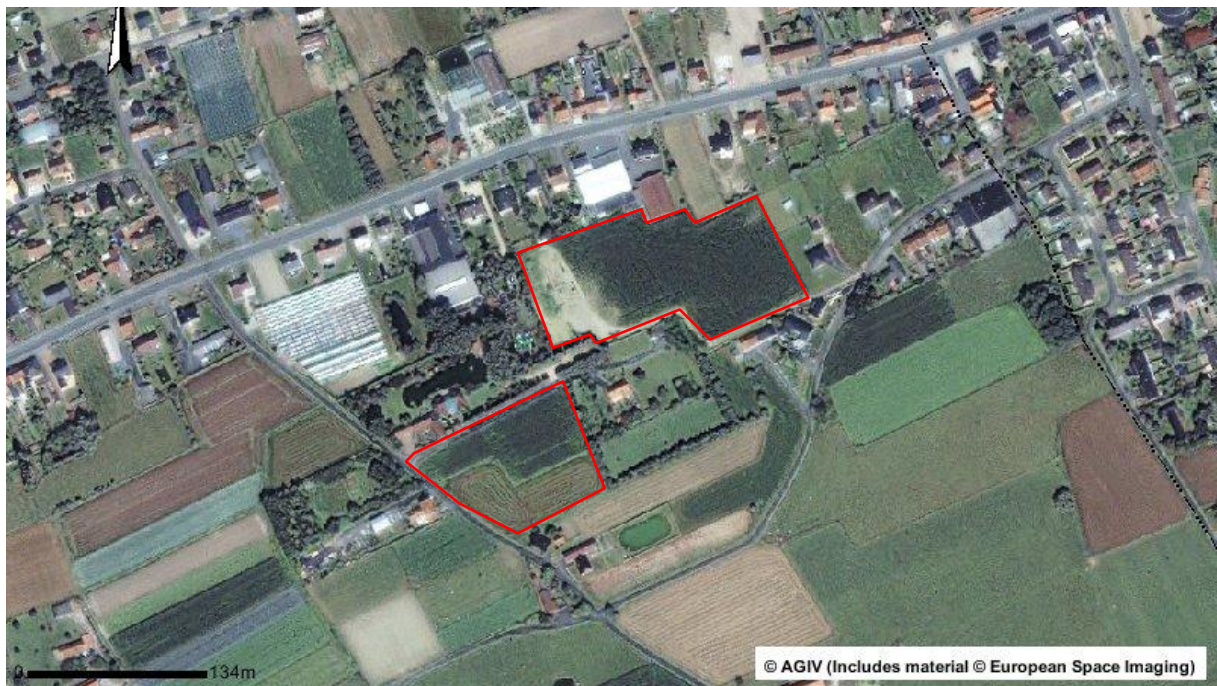
<b>ADMINISTRATIEVE FICHE</b> .....	1
<b>1. INLEIDING</b> .....	3
<b>2. PROJECTBESCHRIJVING</b> .....	3
<b>3. SITUERING VAN HET ONDERZOEKSGBIED</b> .....	3
<b>4. BODEMKUNDIGE SITUERING VAN HET ONDERZOEKSGBIED</b> .....	4
<b>5. GEPLANDE RUIMTELIJKE ONTWIKKELING</b> .....	8
<b>6. ARCHEOLOGISCHE VERWACHTING</b> .....	9
<b>7. METHODE</b> .....	11
<b>8. RESULTATEN KLEINE ARDOOISESTRAAT</b> .....	13
8.1. ARCHEOLOGISCHE NIVEAUS .....	13
8.2. ARCHEOLOGISCHE SPOREN EN STRUCTUREN .....	13
8.3. VERSTORING VAN HET TERREIN.....	15
8.4. ARCHEOLOGISCHE VONDSTEN .....	16
8.5. METAALDETECTIE.....	16
<b>9. RESULTATEN IZEGEMSEAAARDEWEG</b> .....	17
9.1. ARCHEOLOGISCHE NIVEAUS .....	17
9.2. ARCHEOLOGISCHE SPOREN EN STRUCTUREN .....	17
9.3. ARCHEOLOGISCHE VONDSTEN .....	18
9.4. METAALDETECTIE.....	18
<b>10. EVALUATIE, WAARDERING EN AANBEVELINGEN</b> .....	19
9.1. Evaluatie .....	19
9.2. Waardering.....	19
9.3. Aanbevelingen.....	19
<b>11. BIBLIOGRAFIE</b> .....	20
<b>12. BIJLAGEN</b> .....	20

## ADMINISTRATIEVE FICHE

Opdrachtgever		Hectaar nv
Uitvoerder		ARCHEBO bvba
Vergunninghouder		Annika Devroe
Bewaarplaats archief		ARCHEBO bvba
Bewaarplaats vondsten		Hectaar nv
Vergunningsnummer		2012/233
Projectcode		ROIZ
Vindplaatsnaam		Roeselare, Izegemseardeweg
Locatie	Provincie	West-Vlaanderen
	Gemeente	Roeselare
	Deelgemeente	Roeselare
	Plaats	Izegemseardeweg, Kleine Ardooisestraat
Kadaster (AGIV)		Afdeling 2, sectie B, percelen 1354, 1355B (deel Izegemseardeweg) en percelen 1363H, 1365A, 1365B, 1366B, 1367B, 1375B (deel Kleine Ardooisestraat)



Kaart onderzoeksgebied (AGIV)



Begin- en einddatum terreinwerk	11/06/2012 (Kleine Ardooisestraat); 01/10/2012 (Izegemseardeweg)
Grootte projectgebied	17122 m <sup>2</sup> (Kleine Ardooisestraat); 9049,5 m <sup>2</sup> (Izegemseardeweg)
Grootte onderzochte oppervlakte	1247,2 m <sup>2</sup> (Kleine Ardooisestraat); 891,0 m <sup>2</sup> (Izegemseardeweg)

## 1. INLEIDING

Binnen de stedenbouwkundige vergunning voor een nieuwe verkaveling in twee aaneensluitende delen, namelijk langs de Izegemseardeweg en de Kleine Ardooisestraat te Roeselare, werd door het Agentschap Onroerend Erfgoed een archeologische prospectie met ingreep in de bodem opgelegd aan de bouwheer.

De opdracht werd door de bouwheer, Hectaar nv, toegekend aan ARCHEBO bvba op 14 mei 2012.

De prospectievergunning werd afgeleverd op 01 juni 2012. De opdracht werd in twee fases uitgevoerd. Het vooronderzoek aan de Kleine Ardooisestraat werd uitgevoerd op 11 juni 2012 en aan de Izegemseardeweg op 01 oktober 2012.

Dit document vormt het eindrapport van deze opdracht.

## 2. PROJECTBESCHRIJVING

Doel van het onderzoek is een archeologische evaluatie van het onderzoeksgebied. Hierbij moeten volgende vragen beantwoord worden:

- Zijn er sporen aanwezig?
- Zijn de sporen natuurlijk of antropogeen?
- Hoe is de bewaringstoestand van de sporen (goed, gebioturbeerd, ...)?
- Op welk(e) niveau(s) bevinden de sporen zich?
- Maken de sporen deel uit van één of meerdere structuren?
- Behoren de sporen tot één of meerdere periodes?
- Is een vervolgonderzoek noodzakelijk, en zo ja, welke aspecten verdienen hierbij bijzondere aandacht?

De opgeleverde eindproducten omvatten (in overeenstemming met de BVS):

- Het eindrapport
- Het werkputinplantingsplan
- Sporenplannen
- Het onderzoeksarchief, met onder meer:
  - Inventarislijsten vondsten, sporenbeschrijving, plannen/tekeningen, foto's
  - Dagboek
  - Rapport
  - Foto's, plannen/tekeningen, profieltekeningen en beschrijvingen
  - Vondsten

## 3. SITUERING VAN HET ONDERZOEKSGBIED

Het onderzoeksgebied is gesitueerd net ten oosten van Roeselare, ten noordwesten van de Mandel. Kadastraal valt dit onder afdeling 2, sectie B, percelen 1354, 1355B (deel Izegemseardeweg) en percelen 1363H, 1365A, 1365B, 1366B, 1367B, 1375B (deel Kleine Ardooisestraat). (zie administratieve fiche)

Het onderzoeksgebied aan de Kleine Ardooisestraat bevindt zich tussen 23,68 en 24,62 m TAW; het gebied aan de Izegemseardeweg tussen 22,76 en 23,48 m TAW.

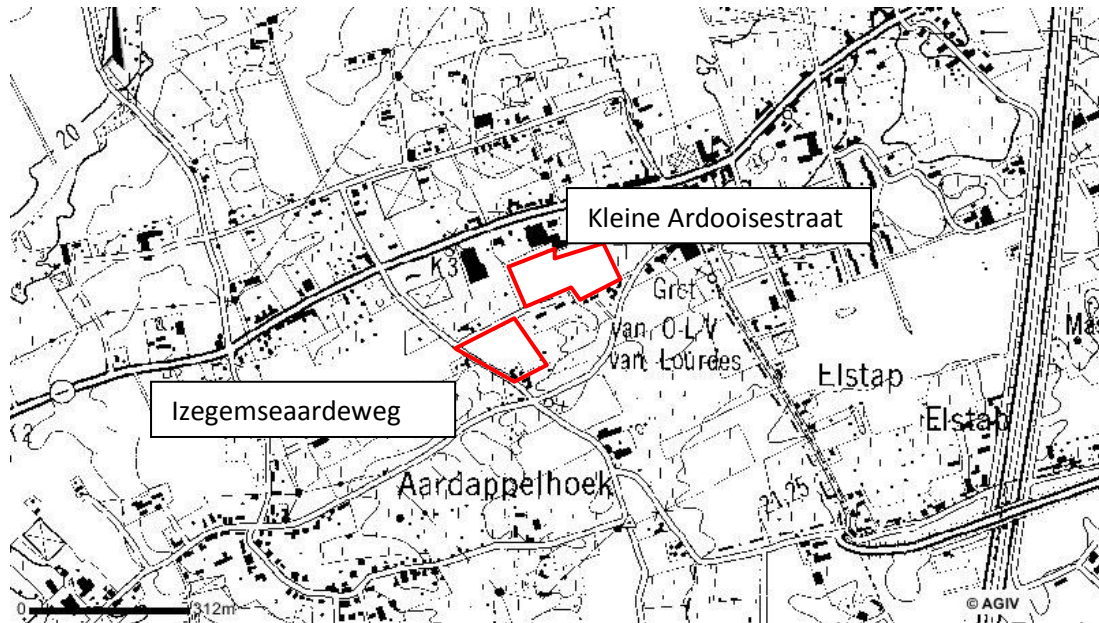


Fig. 1 Detail topografische kaart met aanduiding van het onderzoeksgebied (rood gebied). (Bron: AGIV)

#### 4. BODEMKUNDIGE SITUERING VAN HET ONDERZOEKSGBIED

De percelen bevinden zich ten noordoosten van de stad Roeselare in een zwak golvend landschap. Het gebied wordt ingesneden door talrijke, smalle beekvalleien die via de Mandel naar de Leie draineren. Het perceel op de Izegemseardeweg bevindt zich op de grens van wat gekarteerd staat als w-Pdc en Pdc (kaartblad Roeselare 67E, Fig. 2). Het geologisch substraat bestaat uit tertiaire kleiige en zandige marien sedimenten van het Ieperiaan<sup>1</sup>.

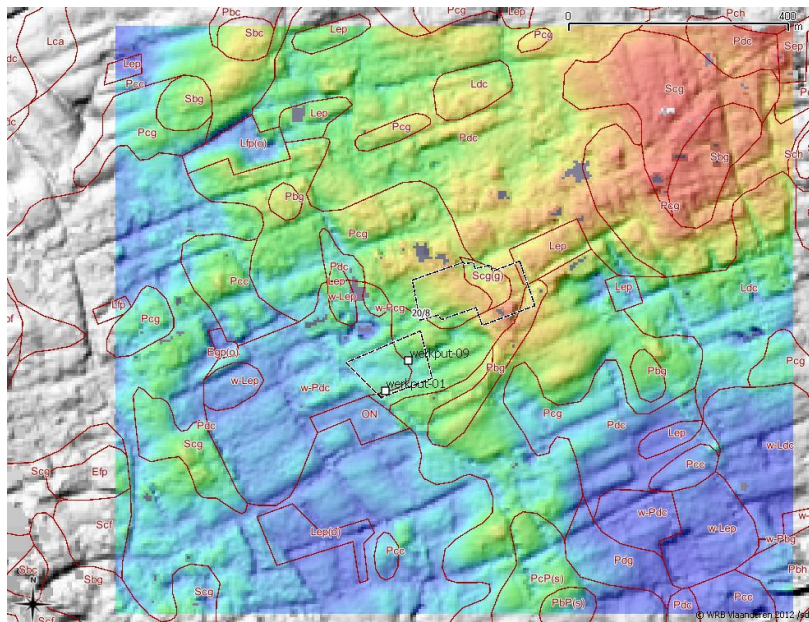


Fig. 2 Locatie op de digitale bodemkaart van de twee projectgebieden.

<sup>1</sup> Ameryckx 1958. Verklarende tekst bij het kaartblad Roeselare 67E, IWONL.

Door het voorkomen van het klei-zand substraat op relatief geringe diepte (20-120 cm) is het perceel onderhevig aan stuwwater en dus matig slecht gedraineerd. Daarom zijn er ooit drainagebuizen gelegd. De eeuwenoude bewerking heeft ook geleid tot de vorming van een landschap van bolle akkers en weiden; dit is te zien op het LIDAR beeld als ook op het terrein (Fig. 2 en Fig. 3).



Fig. 3 Bolle weide, net ten noorden van het perceel. (Stefaan Dondeyne 2012)

#### Profiel Izegemseardeweg werkput 01



Fig. 4 Werkput 01, een w-Pdc volgens de legende van de Belgische bodemkaart, een Endogleyic Planosol in WRB. (Stefaan Dondeyne 2012)



Dit profiel komt overeen met een w-Pdc bodem: zandige textuur in de bouwvoor (P in Belgische textuur driehoek, of LS tot SL in USDA), over zware compacte klei (E resp. SCL). Het profiel vertoont duidelijke tekenen van stagnatie van water (Bg horizont) met volledige uitgeloozd fijn zand en silt in een discontinue E horizont, net boven het klei substraat; de klei heeft ook tekenen van oxidoreductie (Dg horizont) en is verder redelijk compact.

Volgens het internationaal bodemclassificatiesysteem “*World Reference Base for Soil Resources*” (WRB)<sup>2</sup> is dit profiel een *Endogleyic Planosol (Terric, Ruptic, Loamic, Drainic)*.

### Profiel Izegemseardeweg werkput 09



Fig. 5 Werkput 03, een Pdc bodem volgens de legende van de Belgische bodemkaart, een Stagnic Endogleyic Luvisol in WRB. (Stefaan Dondeyne 2012)

In dit profiel was de teelaarde iets dikker dan in werkput 01 (> 40 cm versus <40 cm). De onderste horizonten (2ABg, 2Bt en 2Cr) hadden duidelijk meer klei dan de bouwvoor, maar niet genoeg om als een klei-substraat beschouwd te kunnen worden. De 2ABg horizont vertoonde wel duidelijke tekenen van stagnatie, terwijl de 2Bt duidelijke kleihuidjes had; de 2Bt en 2Cr horizonten hadden beide opvallend veel poriën en een goed ontwikkelde bodemstructuur.

In WRB wordt dit profiel geklasseerd als een *Stagnic Endogleyic Luvisol (Terric, Drainic, Loamic)*.

<sup>2</sup> IUSS Working Group WRB. 2007. World Reference Base for Soil Resources 2006, first update – beschikbaar op [www.fao.org/fileadmin/.../wrb2007\\_red.pdf](http://www.fao.org/fileadmin/.../wrb2007_red.pdf)

## Gedetailleerde profiel beschrijving (werkput 09)

Date: 1 Oct 2012

Author: Stefaan Dondeyne

Dry weather, Sunny to slightly overcast; soil moist.

Located in middle of field; this field and surrounding fields are convex fields; profile is at about 10 m from two drainage ditches; had also traces of former drain pipes in clay

Location: N 50° 57' 21.23"; E 3° 9' 44.80", alt 24 m asl (according to LIDAR data)

Horizon	Depth (cm)	Description	Diagnostic features
Ap1	0-20	Greyish yellow brown 10YR 4/2 (moist); Sandy Loam (P in Belgian classes), no mottles, but pieces of charcoal and bricks; weak fine to medium subangular blocky structure, almost massive; very friable when moist, not plastic, not sticky; few pores, few fine roots; Gradual and smooth boundary	Terric horizon
Ap2	20-45	Greyish yellow brown 10YR 4/2 (moist); Sandy Loam (P in Belgian classes), few fine distinct mottles, besides pieces of charcoal and bricks; weak fine to medium subangular blocky structure, almost massive; very friable when moist, not plastic, not sticky; few pores, very few fine roots; Clear, wavy to irregular boundary	Terric horizon
2ABg	45-50	Brownish black 10YR 3/2 (moist); Sandy Loam to Sandy Clay Loam; many medium distinct brown (10YR4/4) mottles; moderate medium subangular blocky structure; very friable when moist, slightly plastic, slightly sticky; with common tubular pores, no roots; Abrupt and smooth boundary	Stagnic properties
2Btg	50-100	Dull yellowish brownish 10YR 5/3 (moist); Sandy Clay Loam (E in Belgian classes), abundant medium distinct brown (10YR4/6) mottles; moderate to strong medium to coarse angular blocky structure; friable when moist, plastic, sticky; with many tubular pores, no roots; clay cutans on pedfaces and lined along pores; Abrupt and smooth boundary	Argic horizon with gleyic properties (oxic)
2Cr	100-120+	Yellowish brownish 2.5YR 5/3 (moist); Sandy Clay Loam but less clay than horizon above (E in Belgian classes), many medium distinct brown (10YR4/6) mottles; moderate to strong medium to coarse angular blocky structure; friable when moist, plastic, sticky; with many tubular pores, no roots; no clay cutans; Abrupt and smooth boundary	Gleyic properties / (reduced)

## Classification

Mapped as Pdc

WRB-2007: Stagnic Endogleyic Luvisol (Terric, Drainic, Loamic)



Fig. 6 Foto van het westprofiel in werkput 7, Kleine Ardooisestraat. Eveneens een w-Pdc. (ARCHEBO bvba 2012)

## 5. GEPLANDE RUIMTELIJKE ONTWIKKELING

Op het projectgebied zal een verkaveling in twee aaneensluitende delen gerealiseerd worden.

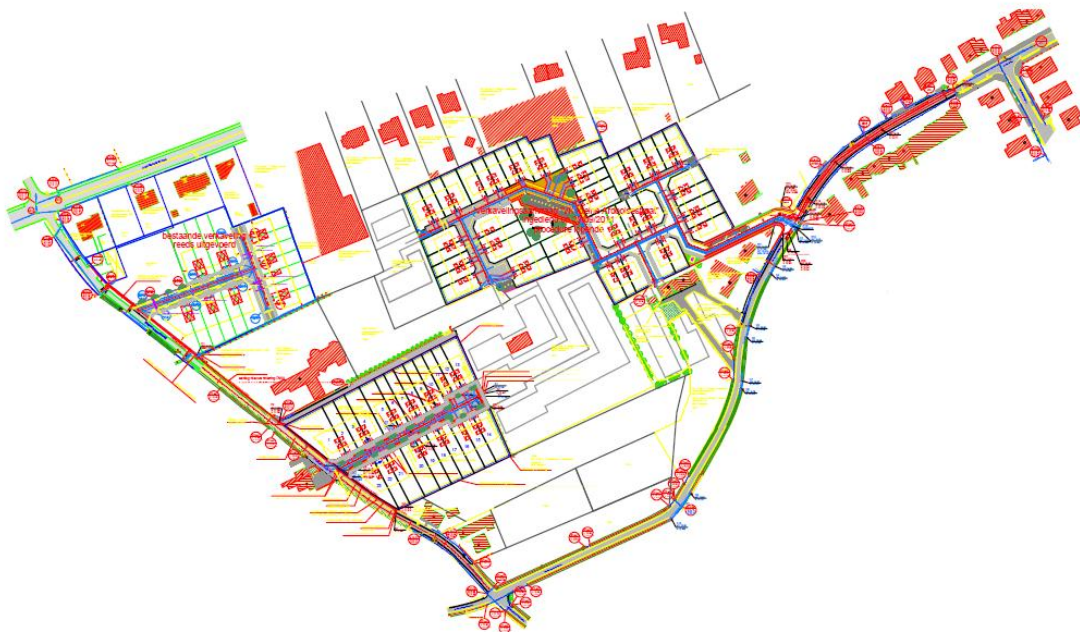


Fig. 7 Ontwerpplan van het onderzoeksgebied. (Topokor nv)

## 6. ARCHEOLOGISCHE VERWACHTING

In de buurt van het projectgebied zijn geen archeologische vindplaatsen gekend. De meest nabije locatie volgens de Centrale Archeologische Inventaris is een site met walgracht (locatie 73964). Ongeveer 1 km ten west-zuidwesten van het projectgebied werden in de jaren '80 van de vorige eeuw heel wat Romeinse vondsten gedaan. Het gaat om vondstenconcentraties (locatie 70355), nederzettingssporen (locatie 75166), begravingen (locatie 75166), een dakpanoven (locatie 70411) en kleiwinningskuil (locatie 70411). In deze omgeving ligt nog een site met walgracht (locatie 76420) en werd een lithisch artefact aangetroffen (locatie 70395) en een middeleeuwse vondstenconcentratie (76419).

De afwezigheid van archeologische vindplaatsen in de nabije omgeving van het projectgebied heeft voornamelijk te maken met het feit dat in dit gebied nog geen systematische archeologische inventarisatie gebeurde. Gezien de ligging en de grootte van het terrein kan men stellen dat er archeologisch potentieel is.

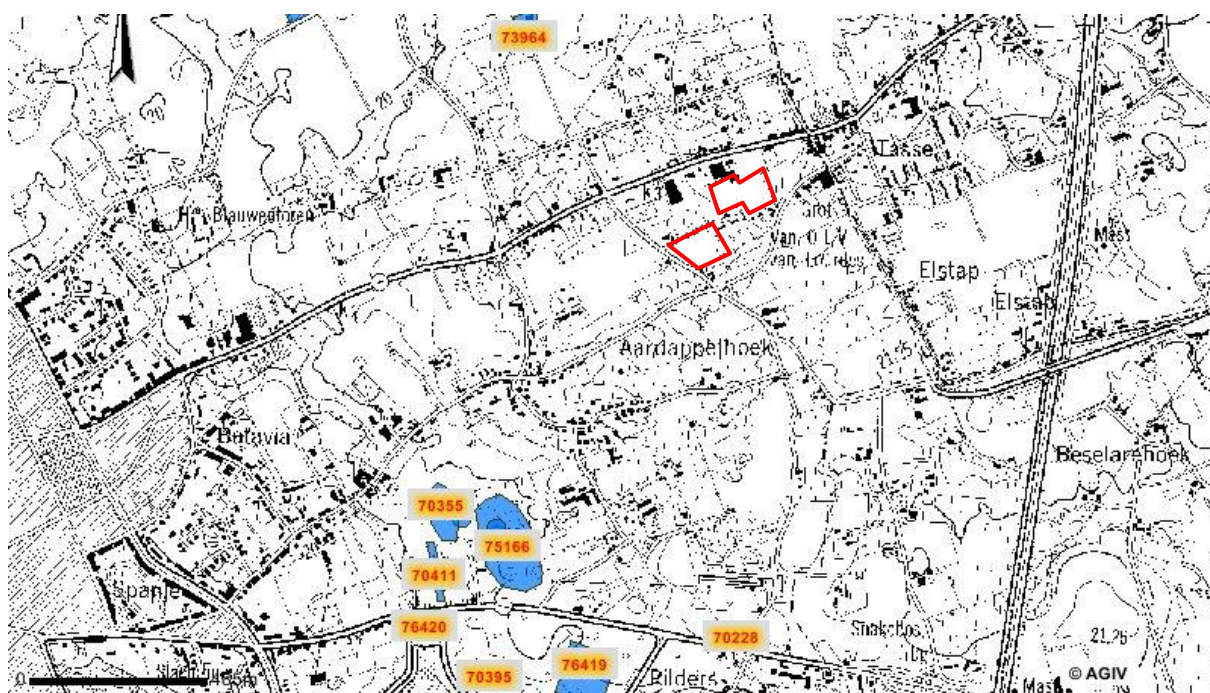


Fig. 8 Detail van de Centrale Archeologische Inventaris met aanduiding van het plangebied (rood). (Bron: CAI)

Hoewel het moeilijk is om op de Ferrariskaart (1770-1777) de exacte locatie van het terrein aan te duiden kan men stellen dat op het vermoedelijke gebied geen gebouwen gesitueerd zijn. De nog bestaande centraal gelegen hoeve gaat terug op een woning die reeds te zien is op de Ferrariskaart.



Fig. 9 Detail van de Ferrariskaart met aanduiding van het plangebied in rood. (Bron: Koninklijke Bibliotheek van België) Daar deze kaart niet georefereneerd kan worden, is een exacte aanduiding van het plangebied niet mogelijk.

Ook op de Atlas der Buurtwegen (1841) ziet men geen bebouwing op het onderzoeksgebied.

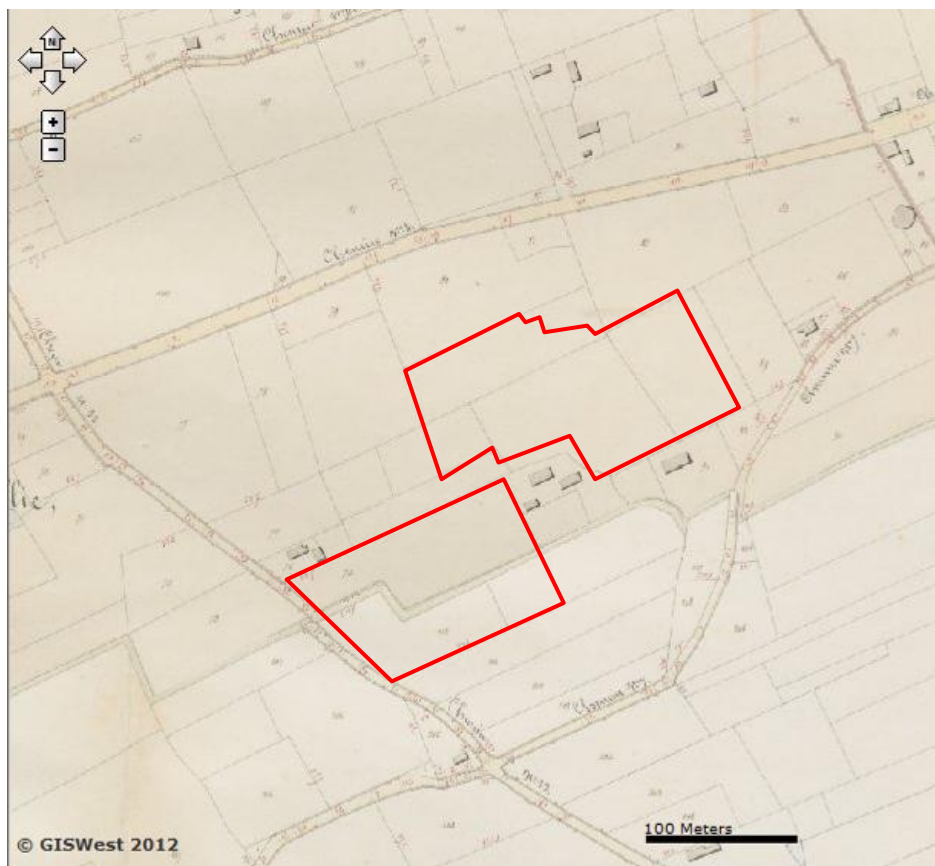


Fig. 10 Detail van de Atlas der buurtwegen (1841) met aanduiding van het projectgebied (rood). (GISWest 2012)

## 7. METHODE

Er werden proefsleuven aangelegd volgens de methode van parallelle continue sleuven. Deze werden op basis van het ontwerpplan zo veel mogelijk buiten de bebouwing ingeplant, maar op zo'n wijze dat toch een goede spreiding en de 10% dekkingsgraad bekomen werd.

Het gaat bij het terrein aan de Kleine Ardooisestraat om 11 langssleuven en 2 dwarssleuven. Gezien er geen archeologisch waardevolle sporen werden aangetroffen, werden er geen bijkomende kijkvensters of dwarssleuven getrokken, dit in samenspraak met de wetenschappelijk begeleider. Enkel ter hoogte van spoor 1 in werkput 3 werd een uitbreiding gemaakt om een volledige coupe op de gracht te verkrijgen.

Er werd in de noordwestelijke hoek van het terrein gestart met de aanleg van de proefsleuven. Het werd al snel duidelijk dat het terrein grondig verstoord was en de oorspronkelijke sequentie zelfs verdwenen. In overleg en met goedkeuring van Onroerend Erfgoed en RADAR werd besloten om de sleuven telkens vanuit het oosten te beginnen en te stoppen waar de verstoring begon zodat deze zone afgebakend kon worden. Hierdoor werd er minder dan 10% oppervlakte, zoals opgelegd in de bijzondere voorwaarden, opgelegd. Waar het terrein niet verstoord was, werd het vlak aangelegd op ca. 23,20 à 24,10m TAW.

Aan de Izegemse aardeweg werden 9 sleuven aangelegd. Werkput 6 en 9 vertonen een onderbreking omdat de perceelsgrens uit een ondiepe gracht bestaat en deze niet doorsneden zou worden. Ook hier werden in samenspraak met het Agentschap Onroerend Erfgoed en RADAR geen bijkomende dwarssleuven of kijkvensters aangelegd gezien de weinig relevante sporen. Het vlak werd aangelegd tussen 22,34 en 22,94 m TAW.



Fig. 11 Werkputinplantingsplan bestaande toestand met aanduiding van de profielen (rode pijlen) en de verstoring (gearceerd deel). (ARCHEBO bvba)

Aan het begin van elke sleuf werd een profielput aangelegd om de bodemopbouw te kunnen zien. Waar interessant werden ook enkele profielen in de zijwand van de proefsleuf opgekuist en gefotografeerd. Alle kopprofielen en sporen werden opgekuist, gefotografeerd en ingetekend. Na het aanleggen van de proefsleuven werden deze gecontroleerd met een metaaldetector.

		oppervlakte	
onderzoeksgebied		17122,8	m <sup>2</sup>
aan te leggen werkputten	10%	1712,3	m <sup>2</sup>
aan te leggen kijkvensters	2,5%	428,1	m <sup>2</sup>
<b>TOTAAL aan te leggen</b>	<b>12,5%</b>	<b>2140,4</b>	<b>m<sup>2</sup></b>
werkput 1		71,5	m <sup>2</sup>
werkput 2		62,8	m <sup>2</sup>
werkput 3		72,4	m <sup>2</sup>
werkput 4		4,9	m <sup>2</sup>
werkput 5		103,2	m <sup>2</sup>
werkput 6		102,1	m <sup>2</sup>
werkput 7		94,9	m <sup>2</sup>
werkput 8		100,1	m <sup>2</sup>
werkput 9		238,9	m <sup>2</sup>
werkput 10		99,7	m <sup>2</sup>
werkput 11		89,7	m <sup>2</sup>
werkput 12		134,0	m <sup>2</sup>
werkput 13		73,0	m <sup>2</sup>
totaal aangelegde werkputten		1247,2	m <sup>2</sup>
totaal aangelegde kijkvensters		0,0	m <sup>2</sup>
<b>TOTAAL aangelegd</b>		<b>1247,2</b>	<b>m<sup>2</sup></b>

		oppervlakte	
onderzoeksgebied		9049,5	m <sup>2</sup>
aan te leggen werkputten	10%	905,0	m <sup>2</sup>
aan te leggen kijkvensters	2,5%	226,2	m <sup>2</sup>
<b>TOTAAL aan te leggen</b>	<b>12,5%</b>	<b>1131,2</b>	<b>m<sup>2</sup></b>
werkput 1		129,0	m <sup>2</sup>
werkput 2		46,5	m <sup>2</sup>
werkput 3		85,0	m <sup>2</sup>
werkput 4		189,0	m <sup>2</sup>
werkput 5		146,0	m <sup>2</sup>
werkput 6		138,0	m <sup>2</sup>
werkput 7		31,0	m <sup>2</sup>
werkput 8		47,5	m <sup>2</sup>
werkput 9		79,0	m <sup>2</sup>
totaal aangelegde werkputten		891,0	m <sup>2</sup>
totaal aangelegde kijkvensters		0,0	m <sup>2</sup>
<b>TOTAAL aangelegd</b>		<b>891,0</b>	<b>m<sup>2</sup></b>

Fig. 12 Tabel met oppervlakte van de aan te leggen werkputten en kijkvensters volgens de bijzondere voorschriften en de effectief aangelegde oppervlakte voor de Kleine Ardooisestraat (links) en Izegemseardeweg (rechts). Omwille van de verstoring aan de Kleine Ardooisestraat werd de 10% aan te leggen oppervlakte niet behaald.

## 8. RESULTATEN KLEINE ARDOOISESTRAAT

### 8.1. ARCHEOLOGISCHE NIVEAUS

Er werd één archeologisch niveau aangetroffen dat zich op 23,20 à 24,10 m TAW bevindt.

### 8.2. ARCHEOLOGISCHE SPOREN EN STRUCTUREN

Er werden enkele sporen aangetroffen op het terrein.



Fig. 13 Algemeen sporenplan met als achtergrond Atlas der Buurtwegen en met aanduiding van de sporen (groen en geel), de profielen (rode pijlen), de perceelsgracht (blauwe stippellijn) en de verstoring (gearceerd). (ARCHEBO bvba)

Het grootste deel van de sporen waren duidelijk van recente oorsprong. Het gaat om S4-6-7-8 in werkput 9, sporen 9 tot en met 13 in werkput 10 en sporen 14-15 in werkput 11. In werkput 12 bevonden zich eveneens nog enkele recentere sporen. Het gaat in de meeste gevallen om donkergrijze, sterk afgelijnde sporen. Het betreft recente kuilen, greppels en drainagegreppels. Deze recente sporen bevinden zich voornamelijk in het zuidelijke deel van het terrein, naar de Kleine Ardooisestraat toe.





Fig. 14 Foto van S14 in werkput 11. (ARCHEBO bvba 2012)

Er werden ook enkele natuurlijke sporen aangetroffen. Het gaat om bruin-grijze sporen waarvan de aflijning vervaagd is. Het betreft S2 en S3 in werkput 8 en S5 in werkput 9.



Fig. 15 Foto van spoor 2 in werkput 8. (ARCHEBO bvba 2012)

Er werd nog één spoor aangetroffen dat het vermelden waard is. Het gaat om een brede gracht die aangesneden werd in werkput 3. Deze moet vermoedelijk in verband gebracht worden met de perceelsafbakening die men op de Atlas der Buurtwegen kan zien (fig. 13, blauwe stippellijn).



Fig. 16 Foto van spoor 1 in het profiel in werkput 3. (ARCHEBO bvba 2012)

Voor de rest werden geen archeologisch interessante sporen aangetroffen.

### 8.3. VERSTORING VAN HET TERREIN

Zoals reeds vermeld werd, was een deel van het terrein sterk verstoord. Het gaat om het westelijke deel van het terrein en het is duidelijk dat zowel het terrein werd afgegraven als terug opgehoogd. De verstoring gaat ca. 1 à 1,20m diep onder het maaiveld en beslaat een oppervlakte van ca. 4628 m<sup>2</sup>. Buurtbewoners bevestigden dit en meldden dat dit een viertal jaar geleden gebeurde. Op de IKONOS-satellietbeelden is duidelijk het verstoorde deel te zien.



Fig. 17 IKONOS-satellietbeeld met aanduiding van het projectgebied. (AGIV)



Fig. 18 Foto van westelijk profiel in werkput 1. (ARCHEBO bvba 2012)

#### 8.4. ARCHEOLOGISCHE VONDSTEN

Er werd geen enkele archeologische vondst aangetroffen.

#### 8.5. METAALDETECTIE

Het vlak werd gescreend met een metaaldetector. Hierbij werd geen enkel signaal verkregen<sup>3</sup>.

---

<sup>3</sup> Volgens Jozef Goderis (V.O.B.o.W – WAR) vond een metaaldetectoramateur volgende voorwerpen langs de Izegemseardeweg : een horlogesleutel, een dikke grote munt (Romeins?), een kleine riemtong, een loodje (gewicht) van 50 gram, een Franse munt, een kastje van een polshorloge, een munt met vierdelig wapenschild, een klein bronzen voorwerp in de vorm van een handvat.

## 9. RESULTATEN IZEGEMSEARDEWEG

### 9.1. ARCHEOLOGISCHE NIVEAUS

Er werd één archeologisch niveau aangetroffen dat zich op 22,34 à 22,94 m TAW bevindt.

### 9.2. ARCHEOLOGISCHE SPOREN EN STRUCTUREN

Er werden enkele sporen aangetroffen op het terrein.



Fig. 19 Algemeen sporenplan met als achtergrond Atlas der Buurtwegen en met aanduiding van de sporen (groen), de profielen (rode pijlen) en de perceelsgracht (blauwe lijn). (ARCHEBO bvba)

Een deel van de sporen was duidelijk van recente oorsprong. Het gaat om WP1 S2, de drie sporen in WP4 en S3 in WP5. Het gaat in de meeste gevallen om donkergrijze, duidelijk afgelijnde sporen. Over het hele terrein waren sporen van drainagebuizen aanwezig.

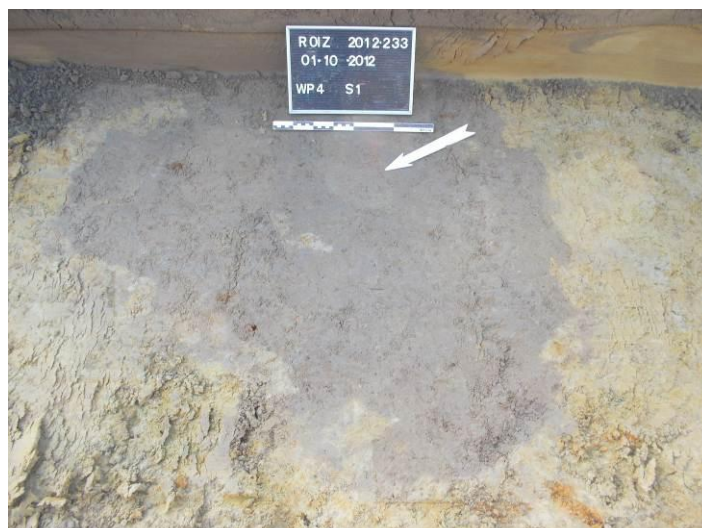


Fig. 20 Foto van S1 in werkput 4. (ARCHEBO bvba 2012)

De andere sporen zijn mogelijks wel ouder, hoewel hier geen sluitend antwoord op gegeven kon worden wegens het ontbreken van vondsten. Het betreft iets lichtere sporen of sporen met duidelijke uitloging, met een vagere aflijning en houtskoolspikkels. Het gaat om S1 in WP1, S1-2 in WP5, S1 in WP6. Spoor 1 in WP5 is een greppel maar deze werd niet in de andere werkputten aangesneden.



Fig. 21 Foto van spoor 1 en de coupe in werkput 1. (ARCHEBO bvba 2012)

Voor de rest werden geen archeologisch interessante sporen aangetroffen.

### 9.3. ARCHEOLOGISCHE VONDSTEN

Enkel in werkput 4 werd een stuk ijzer aangetroffen. Het gaat mogelijks om een stuk van een lepel of ander voorwerp.

### 9.4. METAALDETECTIE

Het vlak werd gescreend met een metaaldetector. Hierbij werd geen enkel signaal verkregen.

## 10. EVALUATIE, WAARDERING EN AANBEVELINGEN

### 9.1. EVALUATIE

De sporen die werden aangetroffen aan de Kleine Ardooisestraat waren ofwel natuurlijk van aard ofwel recent. Er werden geen interessante archeologische sporen of vondsten aangetroffen. Bovendien bleek een deel van het terrein sterk verstoord te zijn.

Aan de Izegemseardeweg werden eveneens maar een zeer beperkt aantal sporen aangetroffen. Een deel hiervan was duidelijk recent. Een viertal sporen waren mogelijks ouder, maar een exacte datering kon niet gegeven worden omwille van het ontbreken van vondsten.

### 9.2. WAARDERING

Ondanks de verstoring in het westelijk deel van het projectgebied aan de Kleine Ardooisestraat, kon het terrein voldoende gewaardeerd worden. Er werden echter geen archeologisch interessante sporen of vondsten aangetroffen, enkel recentere sporen. De waarde van dit gebied is dan ook zeer laag.

Het terrein aan de Izegemseardeweg was niet verstoord en bevat enkele sporen die mogelijks ouder zijn. Het gaat echter om enkele verspreide sporen die niet tot een structuur horen. De waarde van dit gebied is eveneens laag.

### 9.3. AANBEVELINGEN

Dit alles in acht genomen strekt ons ertoe een vrijgave van het terrein aan te bevelen.

## 11. BIBLIOGRAFIE

AGIV (Agentschap voor Geografische Informatie Vlaanderen) (2011), <http://www.agiv.be/gis/>.

CAI (Centrale Archeologische Inventaris) (2011), <http://geovlaanderen.gisvlaanderen.be/geovlaanderen/cai/>.

Koninklijke Bibliotheek van België (2010), Ferrariskaart, [http://belgica.kbr.be/nl/coll/cp/cpFerrarisCarte\\_nl.html](http://belgica.kbr.be/nl/coll/cp/cpFerrarisCarte_nl.html).

Atlas der buurtwegen, Provincie West-Vlaanderen (2012), <http://www.giswest.be/trage-wegen>.

## 12. BIJLAGEN

- Fotolijst
- Sporenlijst
- Harrismatrix
- Plannenlijst

FOTOLIJST						
Fotonummer	Werkput	Oriëntatie	Overzichtsfoto	Spoor	Profiel	Datum
<b>KLEINE ARDOOISESTRAAT</b>						
ROIZ 001			x			11/06/2012
ROIZ 002			x			11/06/2012
ROIZ 003	1	O			W	11/06/2012
ROIZ 004	1	O			W	11/06/2012
ROIZ 005	1	W			O	11/06/2012
ROIZ 006	1	O	x			11/06/2012
ROIZ 007	1	Z			N	11/06/2012
ROIZ 008	2	W			O	11/06/2012
ROIZ 009	2	Z			N	11/06/2012
ROIZ 010	2	O	x			11/06/2012
ROIZ 011	3	W		1	O	11/06/2012
ROIZ 012	3	W		1	O	11/06/2012
ROIZ 013	3	N			Z	11/06/2012
ROIZ 014	3	W	x	1		11/06/2012
ROIZ 015	3	W	x	1		11/06/2012
ROIZ 016	3	W		1	O	11/06/2012
ROIZ 017	3	W		1	O	11/06/2012
ROIZ 018	3	W		1	O	11/06/2012
ROIZ 019	4	N			Z	11/06/2012
ROIZ 020	5	W			O	11/06/2012
ROIZ 021	5	O	x			11/06/2012
ROIZ 022	6	O			W	11/06/2012
ROIZ 023	6	W	x			11/06/2012
ROIZ 024	7	O			W	11/06/2012
ROIZ 025	7	W	x			11/06/2012
ROIZ 026	8	W			O	11/06/2012
ROIZ 027	8	NW		2		11/06/2012
ROIZ 028	8	O		3		11/06/2012
ROIZ 029	8	O		3		11/06/2012
ROIZ 030	8	W	x			11/06/2012
ROIZ 031	9	W			O	11/06/2012
ROIZ 032	9	N		4		11/06/2012
ROIZ 033	9	N		5		11/06/2012
ROIZ 034	9	N		5		11/06/2012
ROIZ 035	9	NW		6		11/06/2012
ROIZ 036	9	NW		7-8		11/06/2012
ROIZ 037	9	N		7		11/06/2012
ROIZ 038	9	NW		8		11/06/2012
ROIZ 039	9	NW		7-8		11/06/2012
ROIZ 040	9	Z			N	11/06/2012
ROIZ 041	9	Z			N	11/06/2012
ROIZ 042	9	W	x			11/06/2012
ROIZ 043	9	W	x			11/06/2012
ROIZ 044	10	O			W	11/06/2012
ROIZ 045	10	W		9		11/06/2012



Fotonummer	Werkput	Oriëntatie	Overzichtsfoto	Spoor	Profiel	Datum
ROIZ 046	10	W		10		11/06/2012
ROIZ 047	10	N		11		11/06/2012
ROIZ 048	10	N		12		11/06/2012
ROIZ 049	10	N		13		11/06/2012
ROIZ 050	10	O	x			11/06/2012
ROIZ 051	11	W			O	11/06/2012
ROIZ 052	11	Z		14		11/06/2012
ROIZ 053	11	ZW		15		11/06/2012
ROIZ 054	11	W	x			11/06/2012
ROIZ 055	12	O			W	11/06/2012
ROIZ 056	12	O	x			11/06/2012
ROIZ 057	13	Z			N	11/06/2012
ROIZ 058	13	Z	x			11/06/2012
<b>IZEGEMSEARDEWEG</b>						
ROIZ 059			x			1/10/2012
ROIZ 060	1	NO			ZW	1/10/2012
ROIZ 061	1	ZO		1		1/10/2012
ROIZ 062	1	ZO		1		1/10/2012
ROIZ 063	1	NW		2		1/10/2012
ROIZ 064	1	NW		2		1/10/2012
ROIZ 065	1	NO-O	x			1/10/2012
ROIZ 066	1	ZW		1	C1	1/10/2012
ROIZ 067	1	ZW		1	C1	1/10/2012
ROIZ 068	2	ZW			NO	1/10/2012
ROIZ 069	2	ZW	x			1/10/2012
ROIZ 070	3	ZW			NO	1/10/2012
ROIZ 071	3	ZW	x			1/10/2012
ROIZ 072	4	NO			ZW	1/10/2012
ROIZ 073	4	NW		1		1/10/2012
ROIZ 074	4	NW		1		1/10/2012
ROIZ 075	4	NO		2		1/10/2012
ROIZ 076	4	NO		2		1/10/2012
ROIZ 077	4	ZO		3		1/10/2012
ROIZ 078	4	ZO		3		1/10/2012
ROIZ 079	4	NO	x			1/10/2012
ROIZ 080	5	ZW			NO	1/10/2012
ROIZ 081	5	ZO		1		1/10/2012
ROIZ 082	5	ZO		1		1/10/2012
ROIZ 083	5	NO		2		1/10/2012
ROIZ 084	5	NO		2		1/10/2012
ROIZ 085	5	NW		3		1/10/2012
ROIZ 086	5	NW		3		1/10/2012
ROIZ 087	5	ZW	x			1/10/2012
ROIZ 088	6	NO			ZW	1/10/2012
ROIZ 089	6	NO	x			1/10/2012
ROIZ 090	6	NO		1		1/10/2012
ROIZ 091	6	NO		1		1/10/2012
ROIZ 092	6	NO	x			1/10/2012

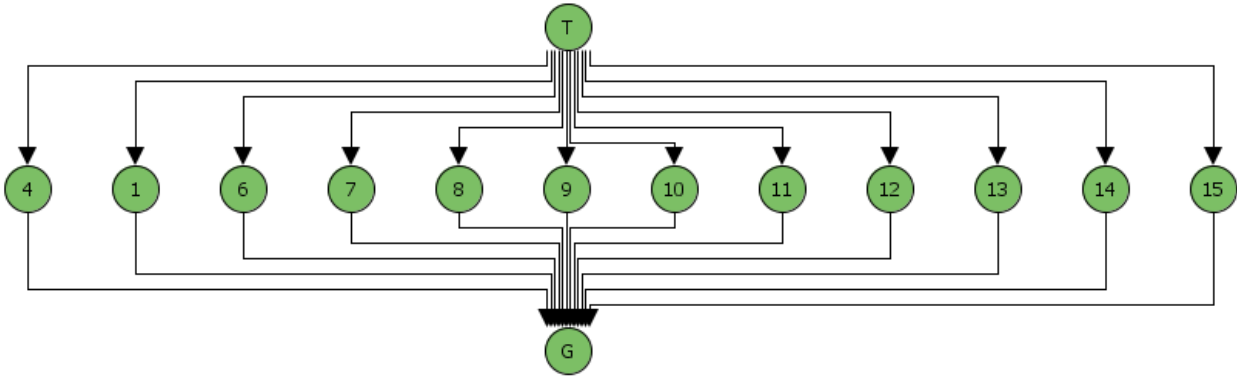
Fotonummer	Werkput	Oriëntatie	Overzichtsfoto	Spoor	Profiel	Datum
ROIZ 093	7	NO			ZW	1/10/2012
ROIZ 094	7	NO	x			1/10/2012
ROIZ 095	8	NO	x			1/10/2012
ROIZ 096	9	ZW			NO	1/10/2012
ROIZ 097	9	ZW	x			1/10/2012
ROIZ 098	9	ZW			NO	1/10/2012
ROIZ 099	9	ZW	x			1/10/2012

## SPORENLIJST

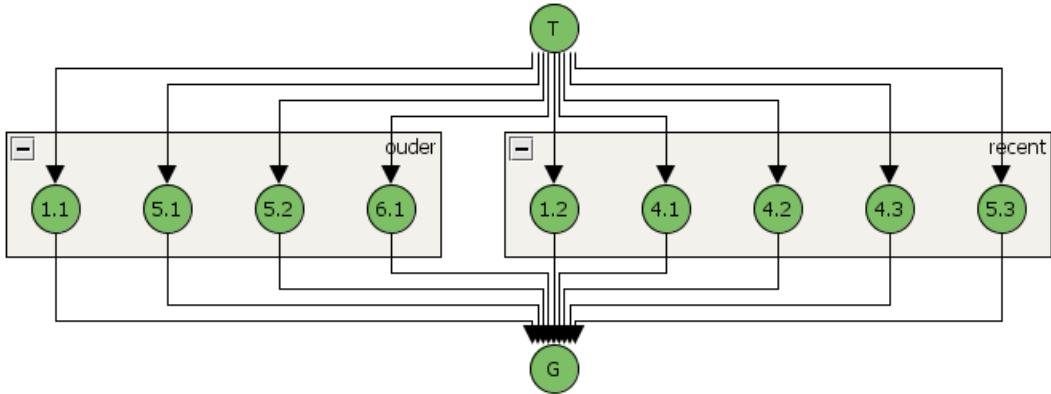
Spoornummer	Werkput	Vlak	Vorm	Kleur			Inclusies			Structuur	Textuur	Interpretatie	Datering	Coupe	Fotonummer
				hoofdkleur	bijkleur		soort	grootte	hoeveelheid						
<b>KLEINE ARDOOISESTRAAT</b>															
1	1	1	lineair		bruin					homogeen	zandleem	Gracht		PRO	011-012, 016-018
2	8	1	lineair		grijs						zandleem	natuurlijk			027
3	8	1	rond		grijs						zandleem	natuurlijk			028-029
4	9	1	lineair	donker	grijs							drainage	recent		032
5	9	1	ovaal	donker	grijs					heterogeen	zandleem	natuurlijk			033-034
6	9	1	lineair	donker	grijs	zwart						gracht of kuil	recent		035
7	9	1	lineair		grijs							greppel	recent		036-039
8	9	1	lineair		grijs							greppel	recent		036-039
9	10	1	rechthoekig	donker	grijs							paalkuil	recent		045
10	10	1	onregelmatig	donker	grijs							kuiltje	recent		046
11	10	1	rechthoekig		grijs							kuil	recent		047
12	10	1	lineair	donker	grijs							drainage	recent		048
13	10	1	lineair	donker	grijs							greppel	recent		049
14	11	1	rechthoekig		grijs							kuil	recent		052
15	11	1	vierkant	donker	grijs							paalkuil	recent		053
<b>IZEGEMSEARDEWEG</b>															
1	1	1	rond		grijs		houtskool	spikkels	matig			kuil	ouder	C1	061-062, 066-067
2	1	1	rechthoekig		grijs		roestvlekjes					kuil	recent		063-064
1	4	1	onregelmatig	donker	grijs					homogeen		kuil	recent		073-074
2	4	1	rond	donker	grijs		houtskool	spikkels	veel			kuil	recent		075-076
3	4	1	ovaal		bruin		houtskool	spikkels	weinig			kuil	recent?		077-078
1	5	1	lineair	licht	grijs		houtskool	spikkels	matig			greppel	ouder?		081-082
							baksteen	spikkels	weinig						
2	5	1	onregelmatig		grijs		houtskool	spikkels	matig			kuil	ouder?		083-084
							baksteen	spikkels	zeer weinig						
3	5	1	ovaal	donker	grijs		houtskool	spikkels	matig			kuil	recent		085-086
1	6	1	onregelmatig		grijs		houtskool	spikkels	matig			kuil	ouder?		090-091

HARRISMATRIX

KLEINE ARDOOISESTRAAT



IZEGEMSEARDEWEG



## PLANNENLIJST

Plan 1 Werkputinplanting bestaande toestand

Plan 2 Werkputinplanting nieuwe toestand

### Kleine Ardooisestraat

Plan 3 Sporenplan WP3

Plan 4 Sporenplan WP8-9-10

Plan 5 Sporenplan WP9

Plan 6 Sporenplan WP10-11-12

### Izegemseardeweg

Plan 7 Sporenplan WP1

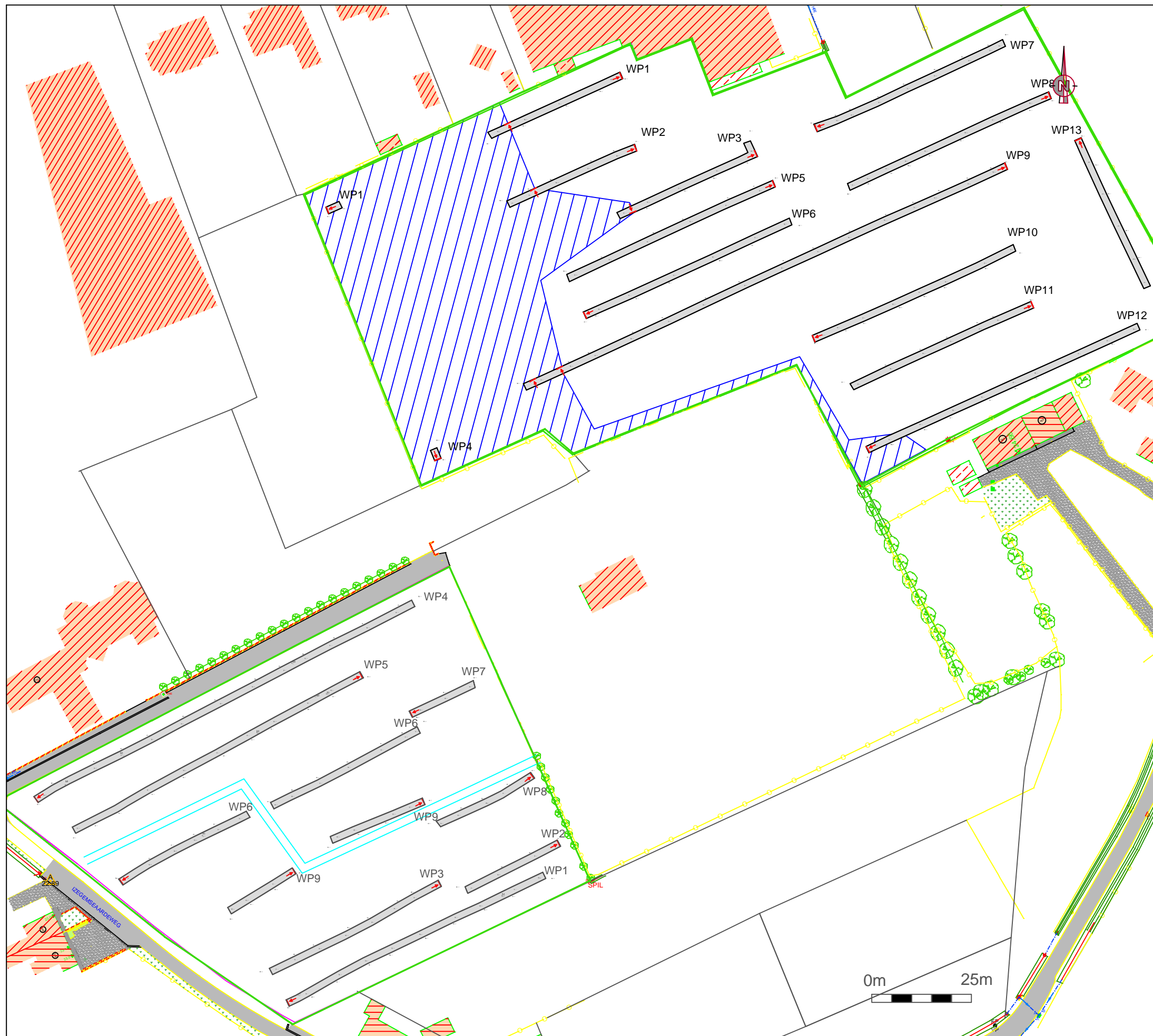
Plan 8 Sporenplan WP4

Plan 9 Sporenplan WP4-5

Plan 10 Sporenplan WP6

Plan 11 Algemeen sporenplan Kleine Ardooisestraat

Plan 12 Algemeen sporenplan Izegemseardeweg



# ARCHEOLOGISCHE PROSPECTIE MET INGREEP IN DE BODEM - ROESELARE - IZEGEMSEARDEWEG

## Opdrachtgever

Hectaar nv  
Hugo Verrieststraat 2a 2  
8800 Roeselare

## Opdrachtnemer



Merelnest 5  
B-3470 Kortenkaken  
+(32)491/ 74 60 77  
info@archebo.be

## WERKPUTINPLANTING BESTAANDE TOESTAND

Oktober 2012

**PLAN 1**

### Legende

-  onderzoeksgebied
-  werkputten
- WP1 werkputnummer
- 8.25 hoogte TAW
-  aanduiding profiel
-  verstoring
-  gracht

opmeting: MEET HET

# ARCHEOLOGISCHE PROSPECTIE MET INGREEP IN DE BODEM - ROESELARE - IZEGEMSEARDEWEG

## Opdrachtgever

Hectaar nv  
 Hugo Verrieststraat 2a 2  
 8800 Roeselare

## Opdrachtnemer



Merelnest 5  
 B-3470 Kortenkaken  
 +(32)491/ 74 60 77  
 info@archebo.be

## WERKPUTINPLANTING NIEUWE TOESTAND

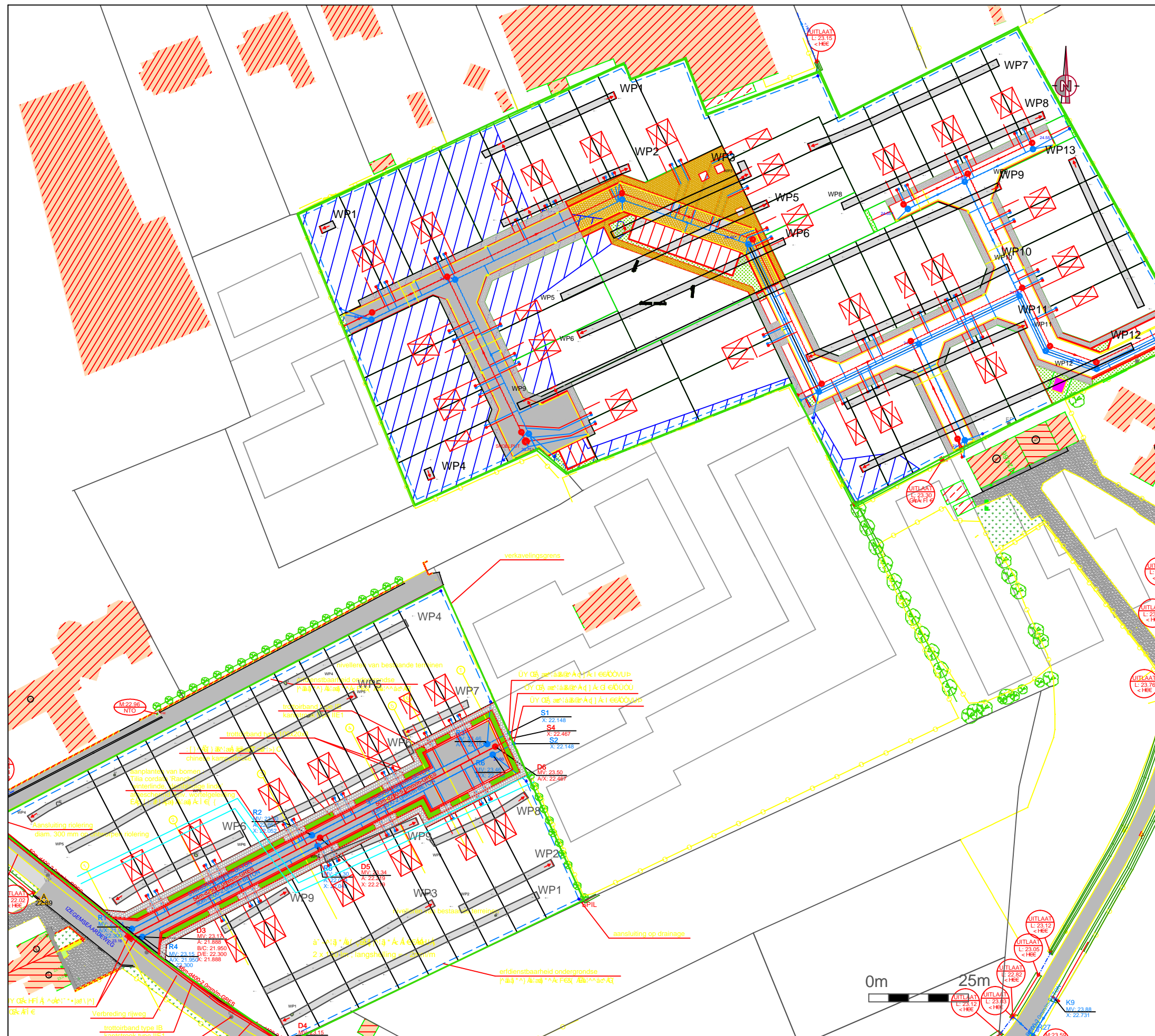
Oktober 2012

PLAN 2

### Legende

- onderzoeksgebied
- werkputten
- WP1 werkputnummer
- 8.25 hoogte TAW
- aanduiding profiel
- verstoring
- gracht

opmeting: MEET HET





**ARCHEOLOGISCHE  
PROSPECTIE MET  
INGREEP IN DE BODEM -  
ROESELARE -  
IZEGEMSEARDEWEG**

**Opdrachtgever**

Hectaar nv  
Hugo Verrieststraat 2a 2  
8800 Roeselare

**Opdrachtnemer**




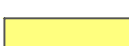
Merelnest 5  
B-3470 Kortenaeken  
+(32)491/ 74 60 77  
info@archebo.be

**KLEINE ARDOOISESTRAAT  
SPORENPLAN WP3**

Oktober 2012

**PLAN 3**

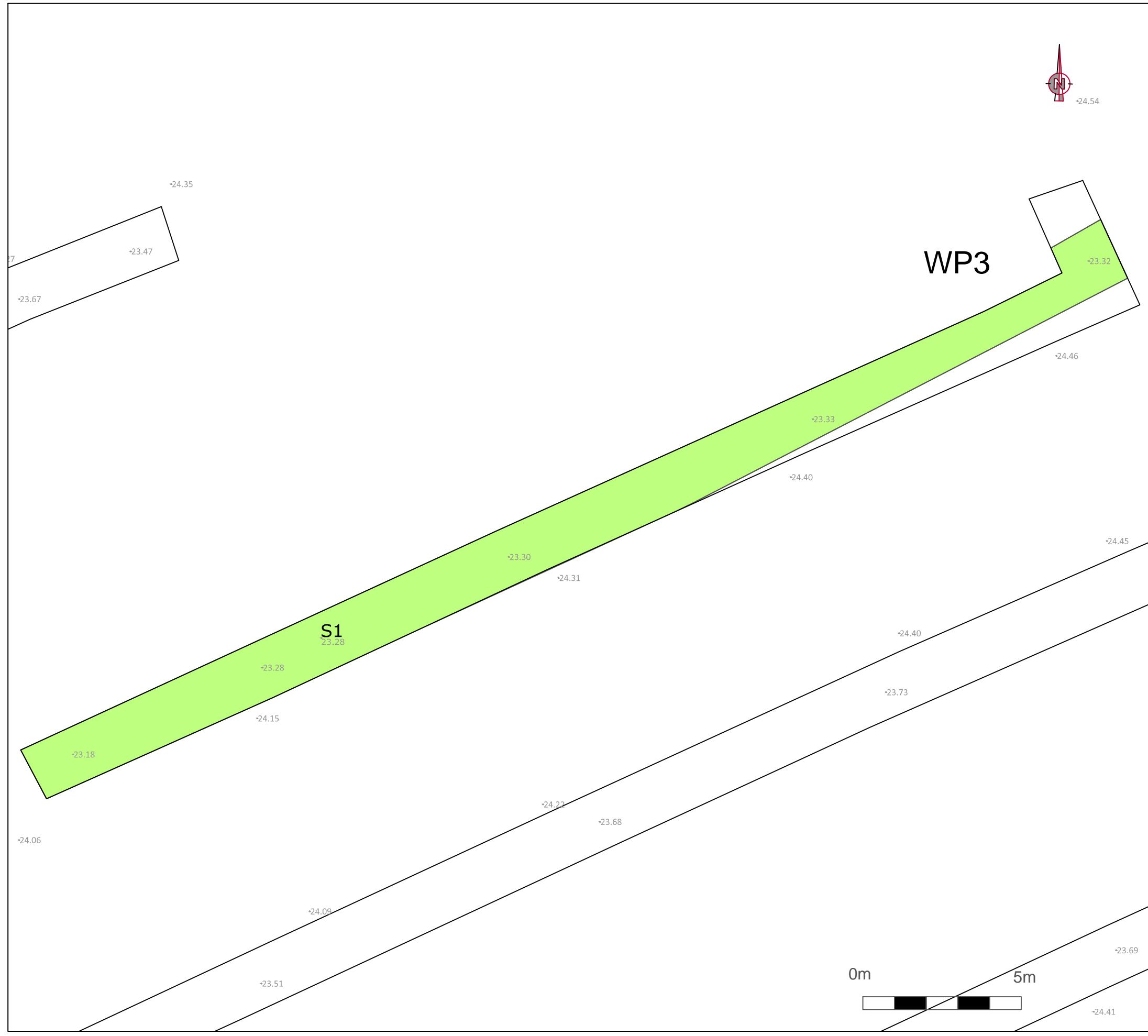
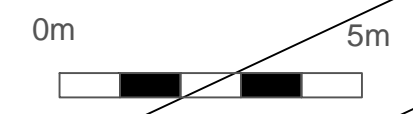
**Legende**

- WP1      werkputnummer
- 8.25      hoogte TAW
-       spoor
-       natuurlijk spoor
- S1      spoornummer

opmeting: MEET HET

**WP3**

**S1**





**ARCHEOLOGISCHE  
PROSPECTIE MET  
INGREEP IN DE BODEM -  
ROESELARE -  
IZEGEMSEARDEWEG**

**Opdrachtgever**

Hectaar nv  
Hugo Verrieststraat 2a 2  
8800 Roeselare

**Opdrachtnemer**





Merelnest 5  
B-3470 Kortenkaken  
+(32)491/ 74 60 77  
info@archebo.be

**KLEINE ARDOOISESTRAAT  
SPORENPLAN WP8-9-10**

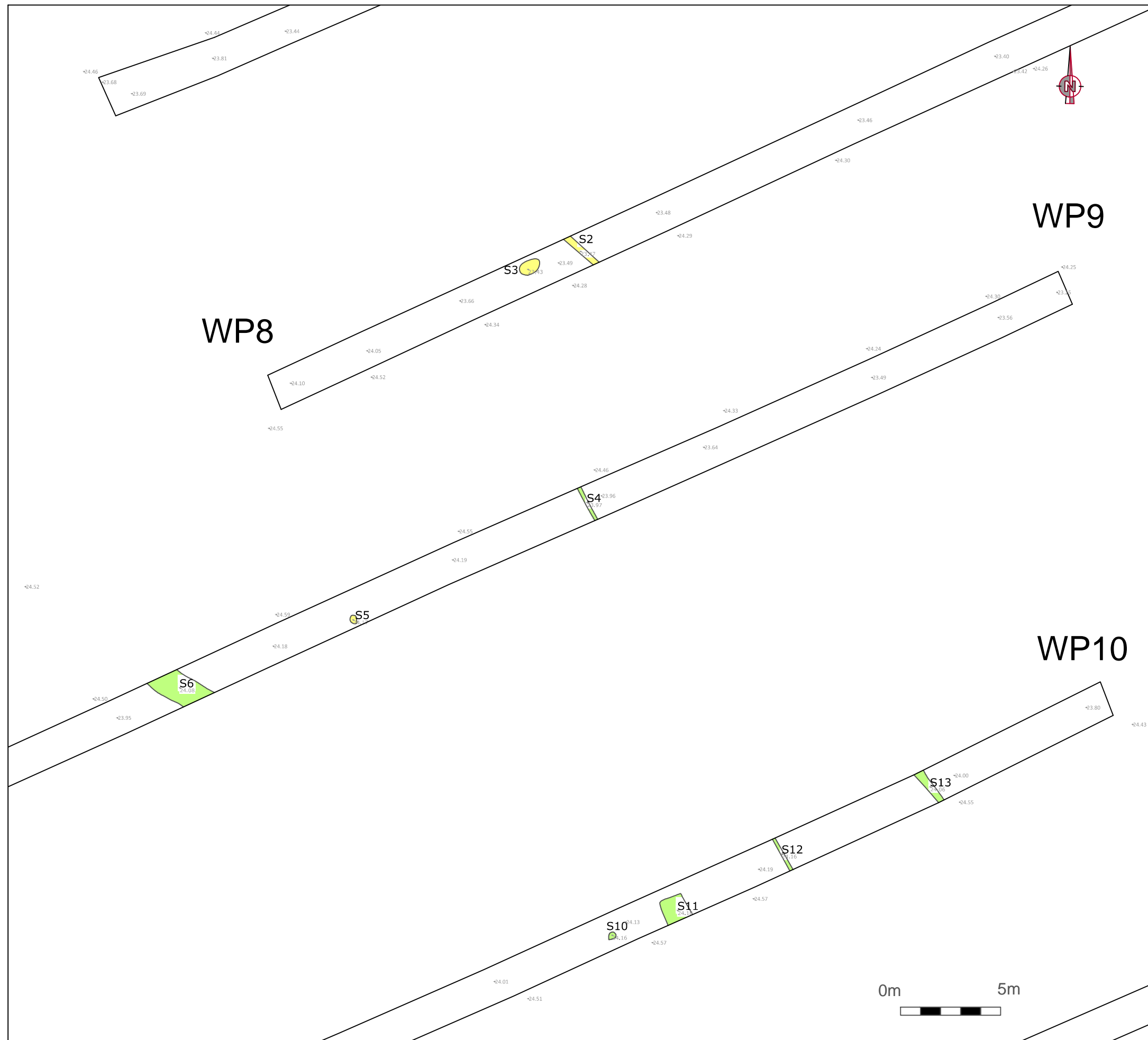
Oktober 2012

**PLAN 4**

**Legende**

- WP1            werkputnummer
- 8.25           hoogte TAW
-        spoor
-        natuurlijk spoor
- S1             spoornummer

opmeting: MEET HET



**ARCHEOLOGISCHE  
PROSPECTIE MET  
INGREEP IN DE BODEM -  
ROESELARE -  
IZEGEMSEARDEWEG**

**Opdrachtgever**

Hectaar nv  
Hugo Verrieststraat 2a 2  
8800 Roeselare

**Opdrachtnemer**



Merelnest 5  
B-3470 Kortenaak  
+(32)491/ 74 60 77  
info@archebo.be

**KLEINE ARDOOISESTRAAT  
SPORENPLAN WP9**

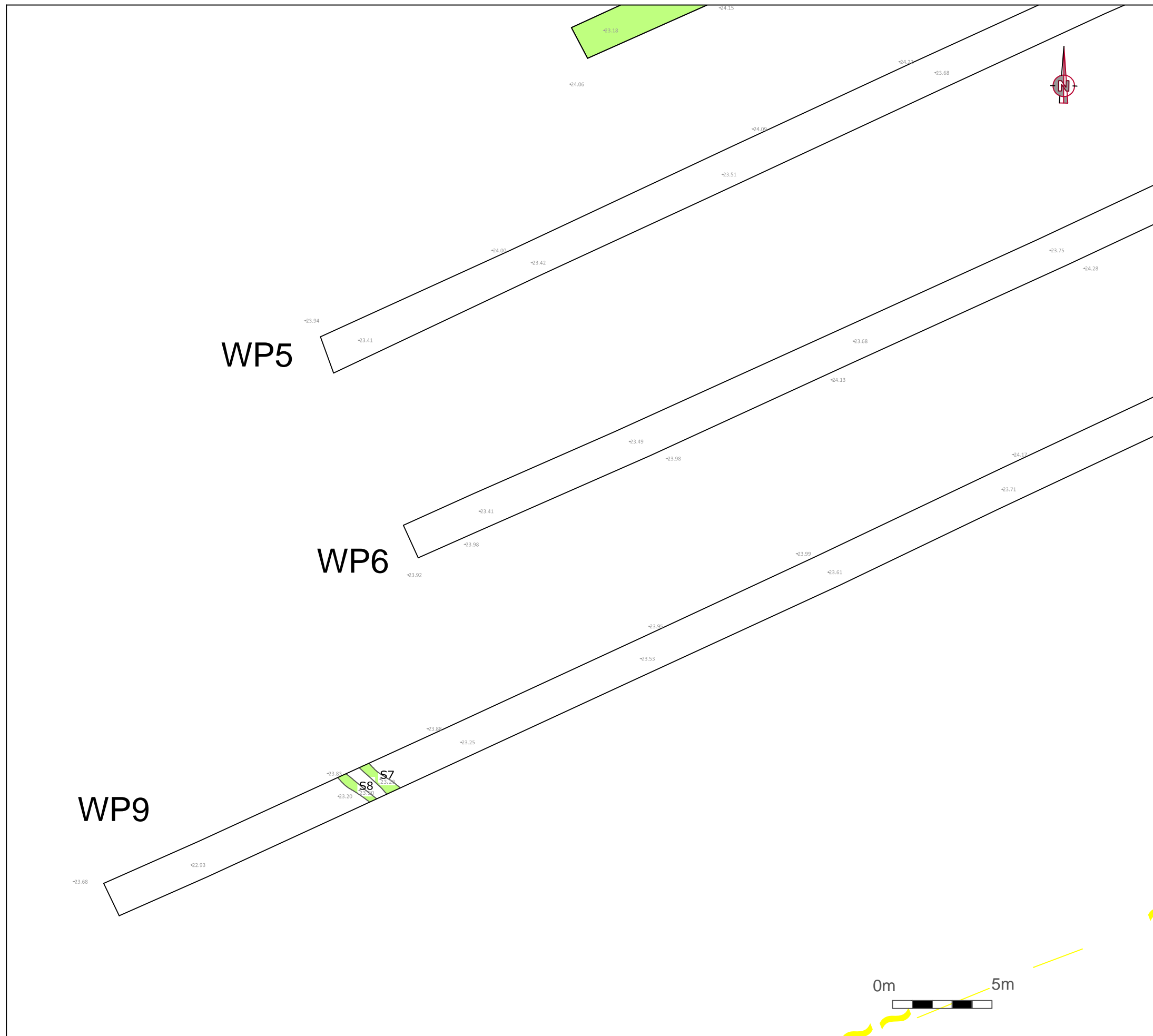
Oktober 2012

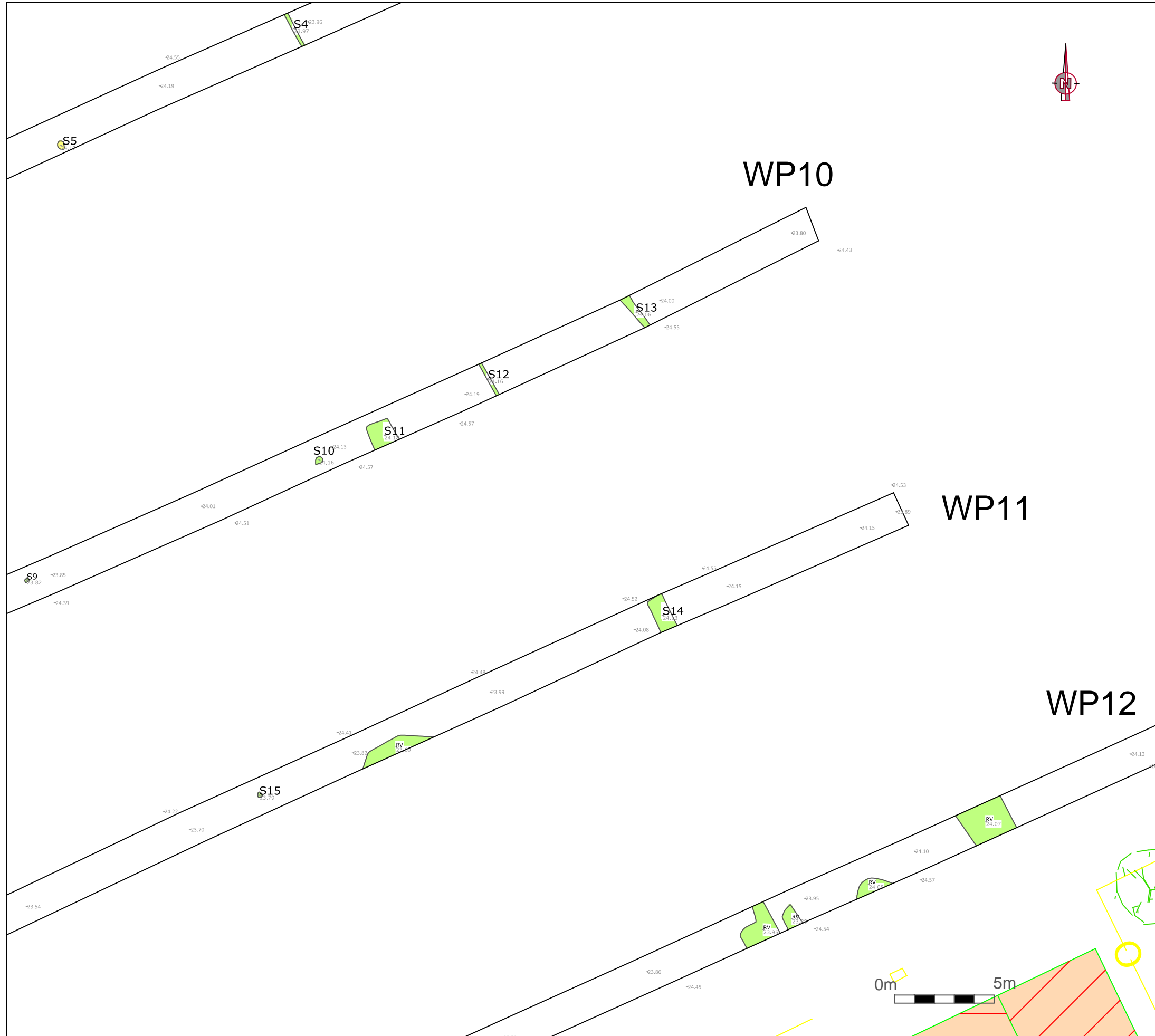
**PLAN 5**

**Legende**

- WP1            werkputnummer
- 8.25           hoogte TAW
- spoor
- natuurlijk spoor
- S1             spoornummer

opmeting: MEET HET





**ARCHEOLOGISCHE  
PROSPECTIE MET  
INGREEP IN DE BODEM -  
ROESELARE -  
IZEGEMSEARDEWEG**

**Opdrachtgever**

Hectaar nv  
Hugo Verrieststraat 2a 2  
8800 Roeselare

**Opdrachtnemer**



Merelnest 5  
B-3470 Kortenkaken  
+(32)491/ 74 60 77  
info@archebo.be

**KLEINE ARDOOISESTRAAT  
SPORENPLAN WP10-11-12**

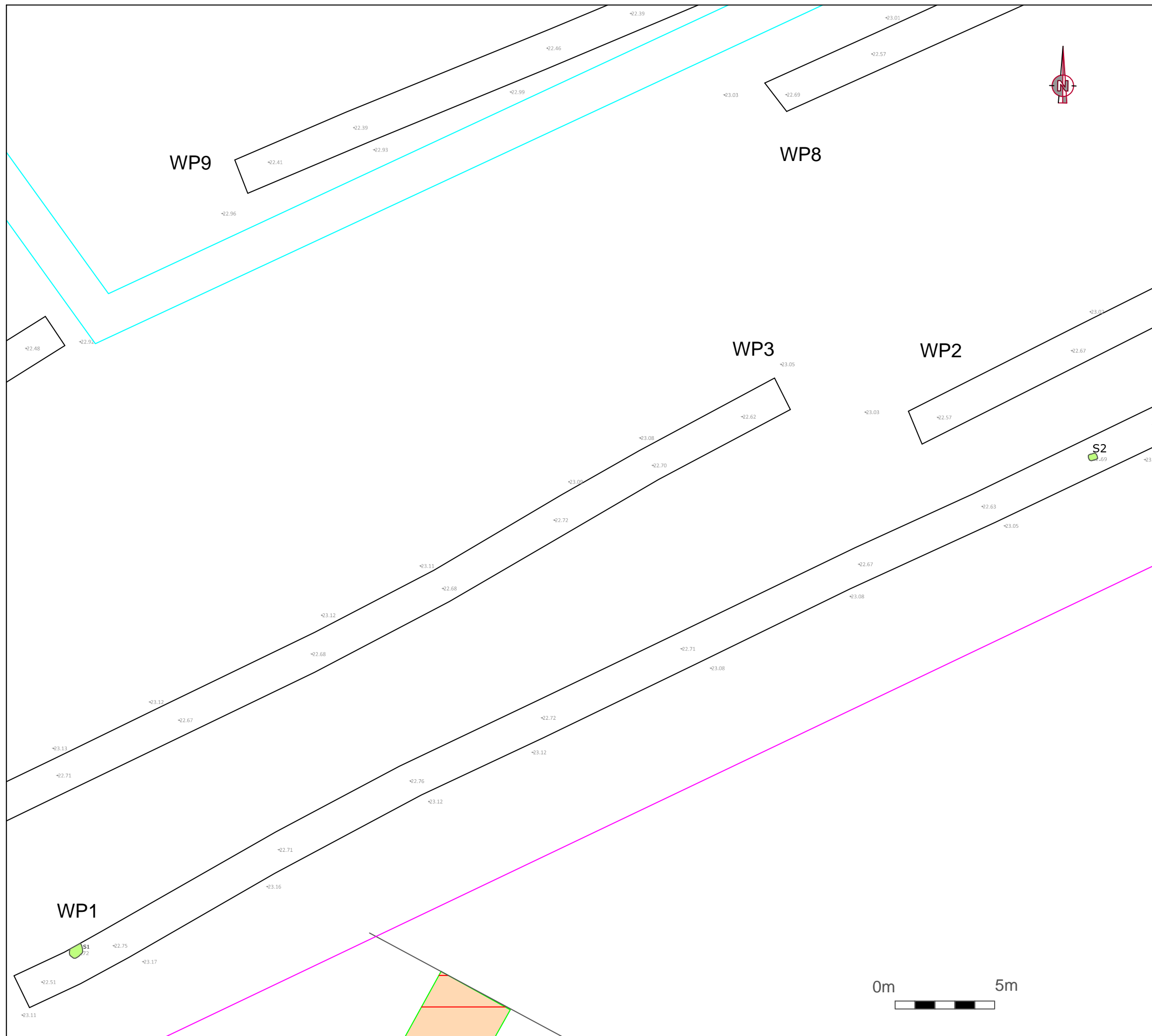
Oktober 2012

**PLAN 6**

**Legende**

- WP1      werkputnummer
- 8.25      hoogte TAW
- spoor
- natuurlijk spoor
- S1      spoornummer

opmeting: MEET HET



# ARCHEOLOGISCHE PROSPECTIE MET INGREEP IN DE BODEM - ROESELARE - IZEGEMSEARDEWEG

**Opdrachtgever**  
 Hectaar nv  
 Hugo Verrieststraat 2a 2  
 8800 Roeselare



**Opdrachtnemer**  
 Merelnest 5  
 B-3470 Kortenaeken  
 +(32)491/ 74 60 77  
 info@archebo.be

## IZEGEMSEARDEWEG SPORENPLAN WP1

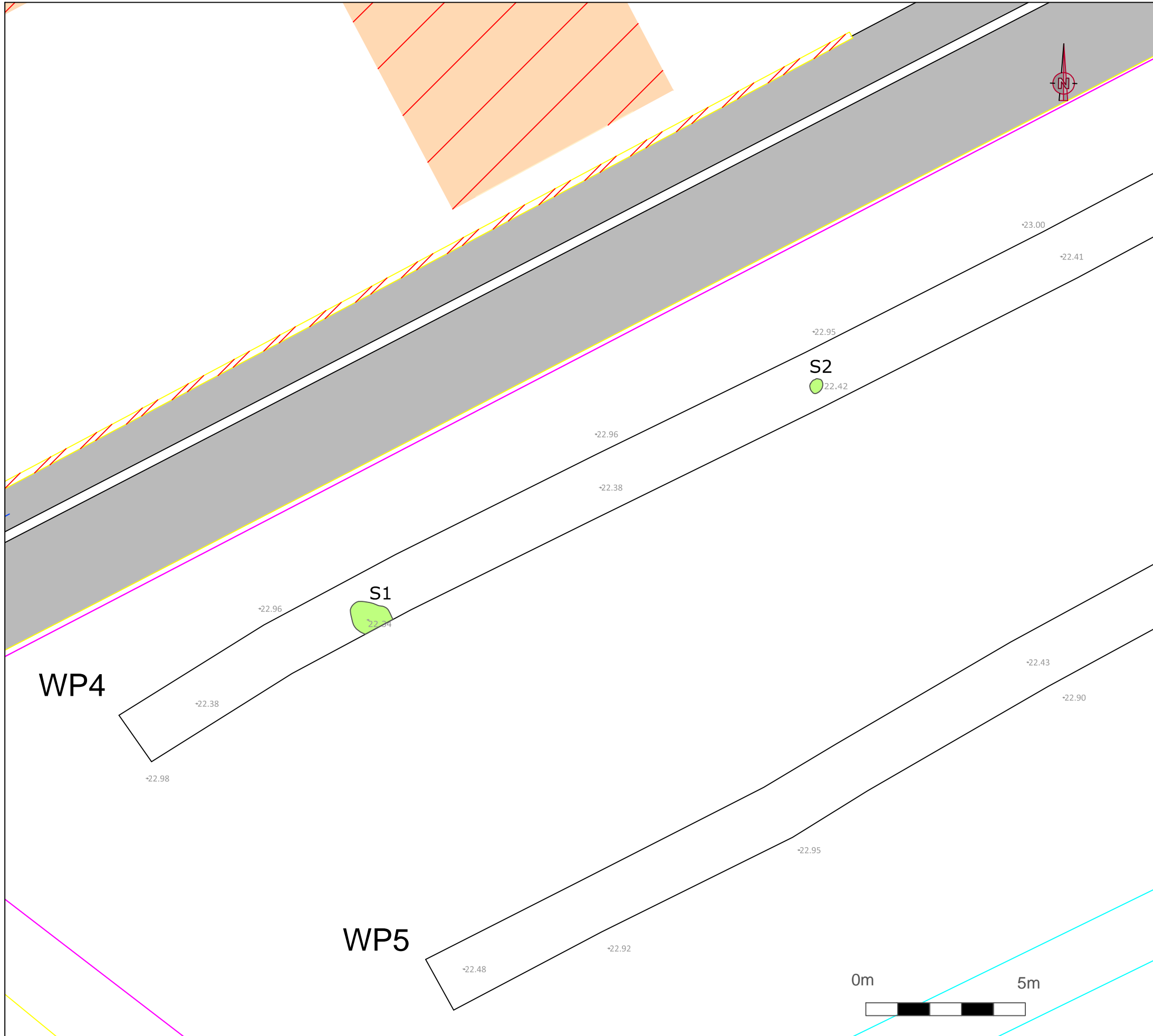
Oktober 2012

**PLAN 7**

**Legende**

- WP1      werkputnummer
- 8.25      hoogte TAW
-       spoor
-       natuurlijk spoor
- S1      spoornummer

opmeting: MEET HET



**ARCHEOLOGISCHE  
PROSPECTIE MET  
INGREEP IN DE BODEM -  
ROESELARE -  
IZEGEMSEARDEWEG**

**Opdrachtgever**

Hectaar nv  
Hugo Verrieststraat 2a 2  
8800 Roeselare

**Opdrachtnemer**



Merelnest 5  
B-3470 Kortenaak  
+(32)491/ 74 60 77  
info@archebo.be

**IZEGEMSEARDEWEG  
SPORENPLAN WP4**

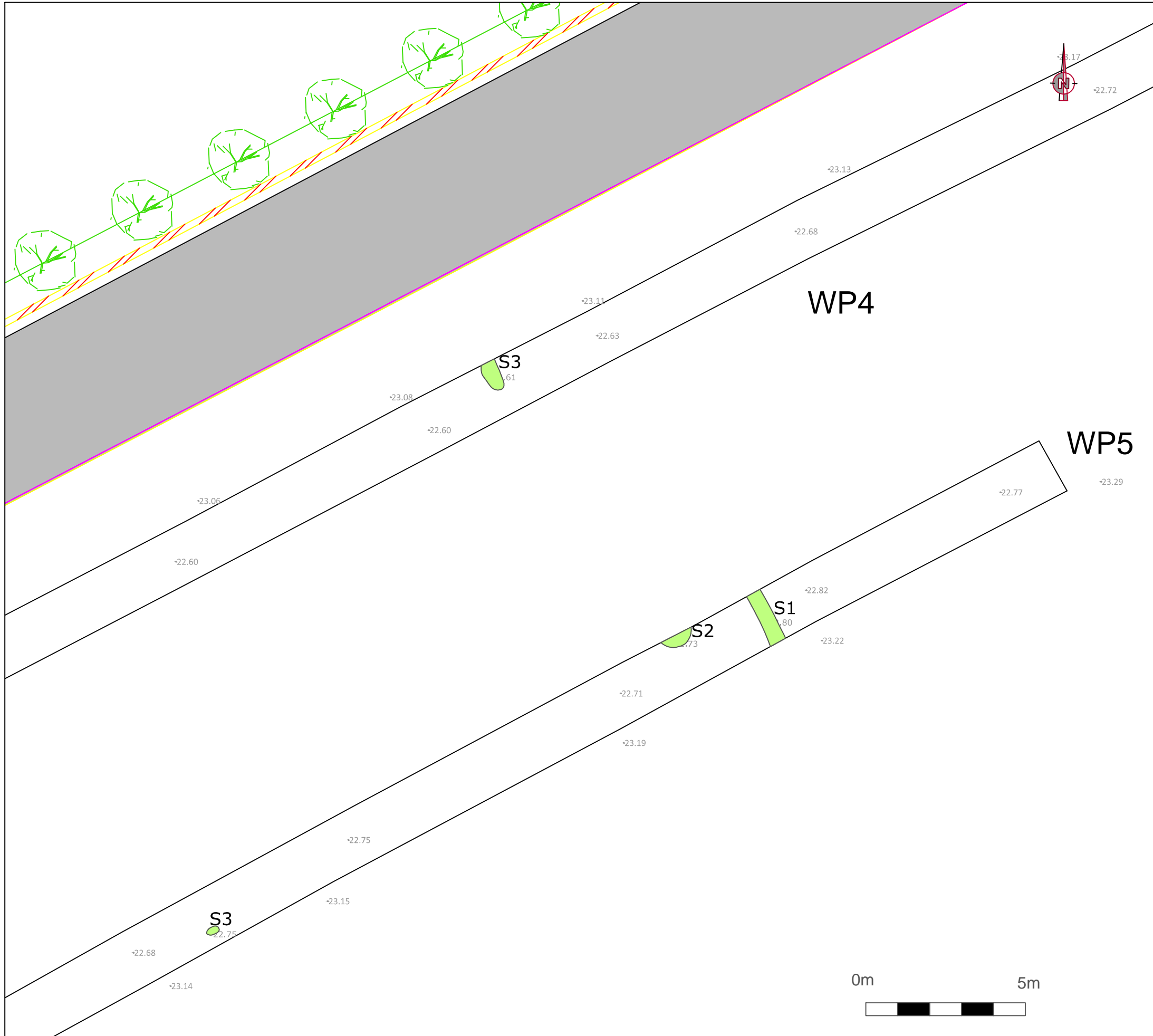
Oktober 2012

**PLAN 8**

**Legende**

- WP1      werkputnummer
- 8.25      hoogte TAW
- spoor
- natuurlijk spoor
- S1      spoornummer

opmeting: MEET HET



**ARCHEOLOGISCHE  
PROSPECTIE MET  
INGREEP IN DE BODEM -  
ROESELARE -  
IZEGEMSEARDEWEG**

**Opdrachtgever**

Hectaar nv  
Hugo Verrieststraat 2a 2  
8800 Roeselare

**Opdrachtnemer**




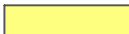
Merelnest 5  
B-3470 Kortenaak  
+(32)491/ 74 60 77  
info@archo.be

**IZEGEMSEARDEWEG  
SPORENPLAN WP4-5**

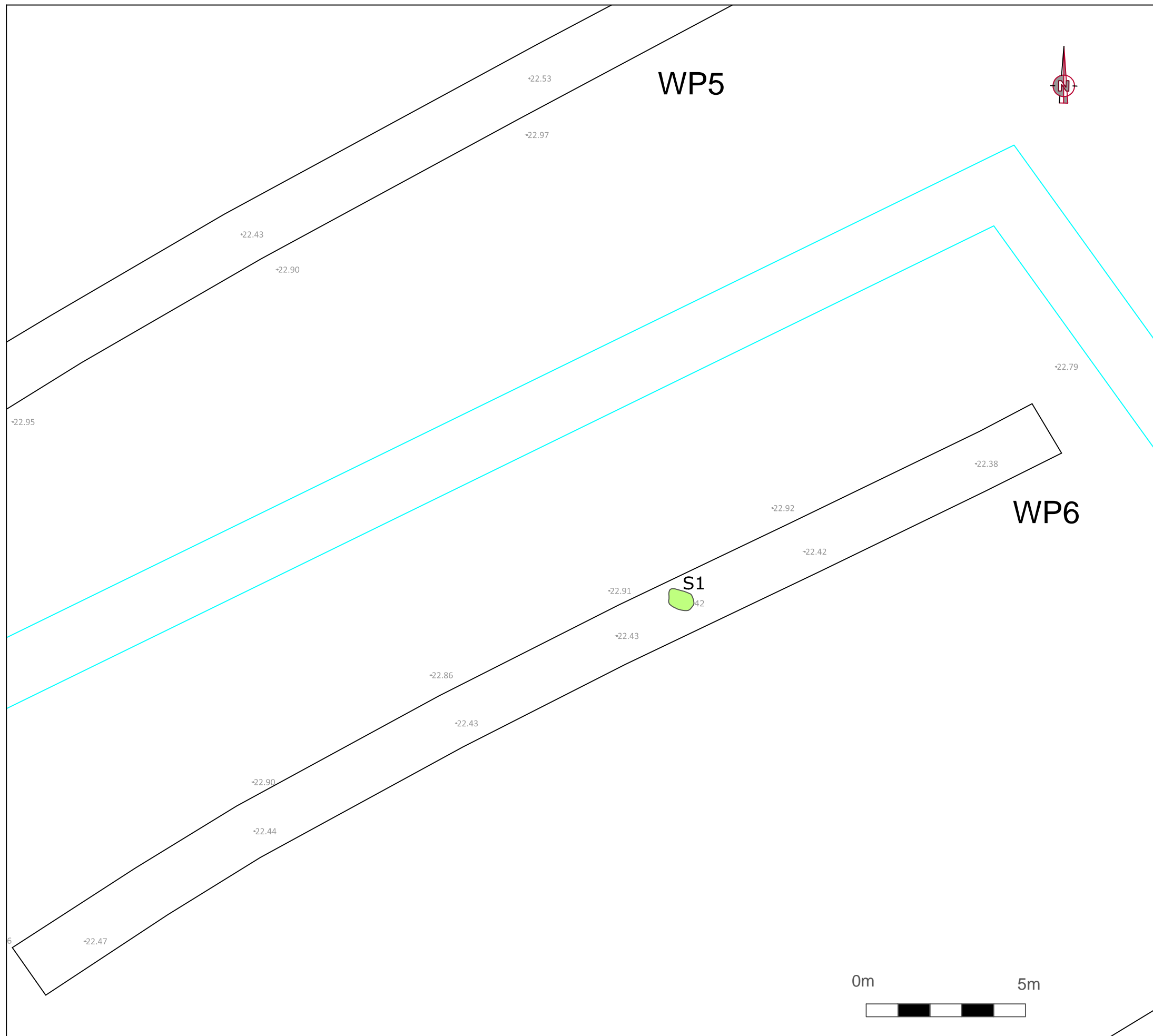
Oktober 2012

**PLAN 9**

**Legende**

- WP1      werkputnummer
- 8.25      hoogte TAW
-       spoor
-       natuurlijk spoor
- S1      spoornummer

opmeting: MEET HET



**ARCHEOLOGISCHE  
PROSPECTIE MET  
INGREEP IN DE BODEM -  
ROESELARE -  
IZEGEMSEARDEWEG**

**Opdrachtgever**

Hectaar nv  
Hugo Verrieststraat 2a 2  
8800 Roeselare

**Opdrachtnemer**





Merelnest 5  
B-3470 Kortenaak  
+(32)491/ 74 60 77  
info@archebo.be

**IZEGEMSEARDEWEG  
SPORENPLAN WP6**

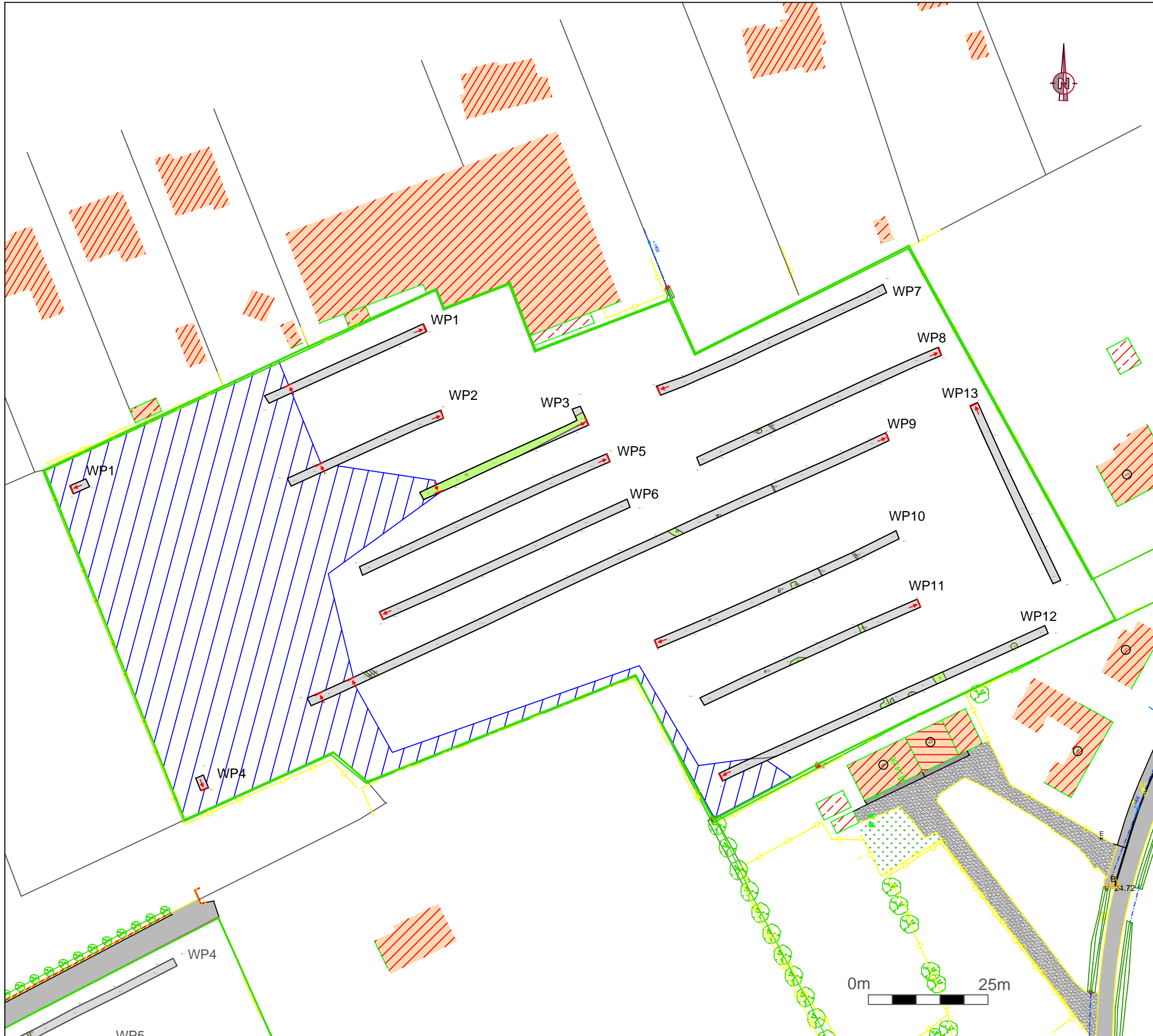
Oktober 2012

**PLAN 10**

**Legende**

- WP1            werkputnummer
- 8.25           hoogte TAW
-        spoor
-        natuurlijk spoor
- S1             spoornummer

opmeting: MEET HET



**ARCHEOLOGISCHE  
PROSPECTIE MET  
INGREEP IN DE BODEM -  
ROESELARE -  
IZEGEMSEARDEWEG**

**Opdrachtgever**

Hectaar nv  
Hugo Verrieststraat 2a 2  
8800 Roeselare

**Opdrachtnemer**



Merelnest 5  
B-3470 Kortenkaken  
+(32)491/ 74 60 77  
info@archebo.be

**ALGEMEEN SPORENPLAN  
KLEINE ARDOOISESTRAAT**

Oktober 2012

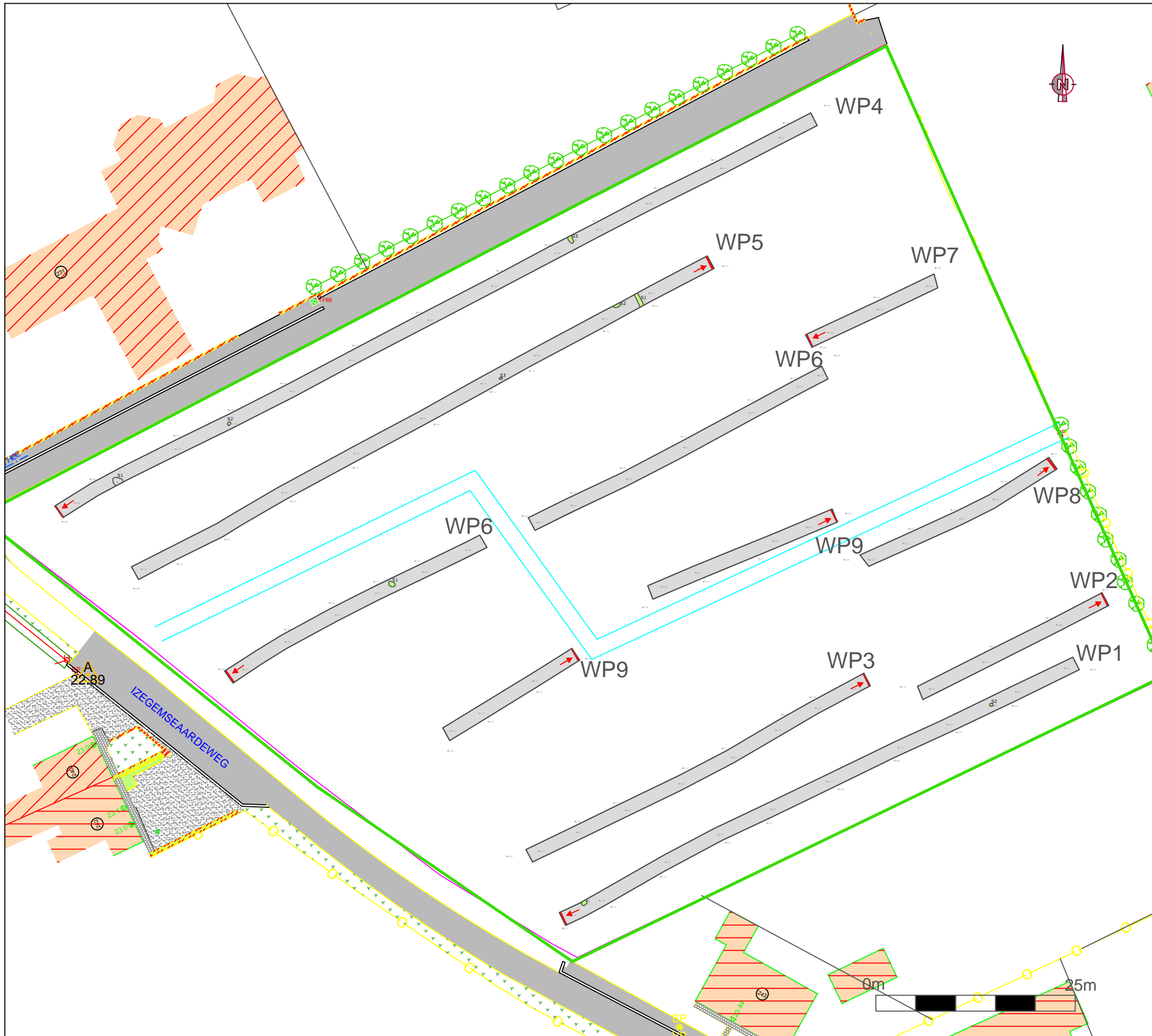
**PLAN 11**

**Legende**

- onderzoeksgebied
- werkputten
- WP1**      werkputnummer
- 8.25      hoogte TAW
- aanduiding profiel
- verstoring
- spoor
- natuurlijk spoor
- S1**      spoornummer

opmeting: MEET HET





**ARCHEOLOGISCHE  
PROSPECTIE MET  
INGREEP IN DE BODEM -  
ROESELARE -  
IZEGEMSEARDEWEG**

**Opdrachtgever**  
Hectaar nv  
Hugo Verrieststraat 2a 2  
8800 Roeselare

**Opdrachtnemer**  
**ARCH  
E  
BO** Merelnest 5  
B-3470 Kortenaak  
+(32)491/ 74 60 77  
info@archebo.be

**ALGEMEEN SPORENPLAN  
IZEGEMSEARDEWEG**

Oktober 2012

**PLAN 12**

**Legende**

- onderzoeksgebied
- werkputten
- WP1**      werkputnummer
- 8.25      hoogte TAW
- aanduiding profiel
- verstoring
- spoor
- natuurlijk spoor
- S1**      spoornummer

opmeting: MEET HET