



ARON bvba
Archeologisch Projectbureau

RAPPORT 36

Prospectie met ingreep in de bodem in kader van de derde fase van de aanleg van het researchpark op de Universitaire Campus te Diepenbeek.

Petra Driesen
Sint-Truiden 2008



ARON-RAPPORT 36

**ARCHEOLOGISCHE PROSPECTIE MET INGREEP IN DE BODEM
IN HET KADER VAN DE DERDE FASE VAN DE AANLEG VAN HET
RESEARCHPARK OP DE UNIVERSITAIRE CAMPUS TE DIEPENBEEK.**

**ONDERZOEK UITGEVOERD IN OPDRACHT VAN
DE GEMEENTE DIEPENBEEK.**

PETRA DRIESEN

**SINT-TRUIDEN
2008**

ARON RAPPORT 36

Opdrachtgever:	Gemeente Diepenbeek
Project:	Archeologische prospectie met ingreep in de bodem in het kader van de derde fase van de aanleg van het researchpark op de Universitaire Campus te Diepenbeek.
Projectcode:	DIE-08-RUC
Datum onderzoek:	20/03/2008 en 31/03/2008
Vergunningsnummer:	2008/29
Naam aanvrager:	Driesen Petra
Naam site:	Universitaire Campus Diepenbeek
Projectverantwoordelijke:	Driesen Petra
Uitvoerend team:	Driesen Petra en Wesemael Elke
Bestemming vondsten en opgravingsarchief:	Provinciale archeologe, Wijngaardstraat 65, 3700 Tongeren

Op de teksten en de foto's geldt een auteursrecht. Gelieve ons de wens om gebruik te maken van de teksten of de bijgeleverde foto's schriftelijk over te maken op info@aron-online.be. Zonder voorafgaandelijke schriftelijke toestemming van ARON b.v.b.a. mag niets uit deze uitgave worden veelevoudigd, bewerkt, en/of openbaar gemaakt door middel van webpublicatie, druk, fotokopie, microfilm of op welke andere wijze ook.

ARON bvba
Diesterstraat 44 / bus 201
3800 Sint-Truiden

www.aron-online.be
info@aron-online.be
tel/fax: 011/72.37.95

INHOUDSOPGAVE

INLEIDING	1
I Het onderzoeksgebied	1
II Het onderzoek	3
2.1 Doelstellingen	3
2.2 Organisatie en historiek	3
2.3 Methodiek	3
III Resultaten van het onderzoek	4
CONCLUSIE	4
BIJLAGEN	
Bijlage 1: Inplantingsplan van de proefputten	
Bijlage 2: Fotolijst	

Inleiding

Op 20 en 31 maart 2008 werd door ARON bvba op vraag van de gemeente Diepenbeek op de Universitaire Campus een prospectie met ingreep in de bodem uitgevoerd. Aanleiding tot deze prospectie was de derde fase van de aanleg van het Researchpark. In de bouwvergunning voor deze derde fase was immers door de Entiteit Onroerend Erfgoed van de Afdeling Ruimtelijke Ordening van de Vlaamse Gemeenschap de voorwaarde opgelegd tot het uitvoeren van een proefsleuvenonderzoek voorafgaandelijk aan de uit te voeren werken. Dit proefsleuvenonderzoek diende een dekkingsgraad te hebben van minimum 10% van het te onderzoeken terrein.



Voorafgaandelijk aan het onderzoek werd op naam van Petra Driesen bij het Agentschap Ruimtelijke Ordening - Onroerend Erfgoed een vergunning aangevraagd voor een 'prospectie met ingreep in de bodem'. Deze werd afgeleverd met begindatum 10/03/2008 onder het dossiernummer 2008/29. Aan deze vergunning was een vergunning tot het uitvoeren van een archeologische controle met metaaldetector gekoppeld met als nummer 2008/29(2).

I. Het onderzoeksgebied

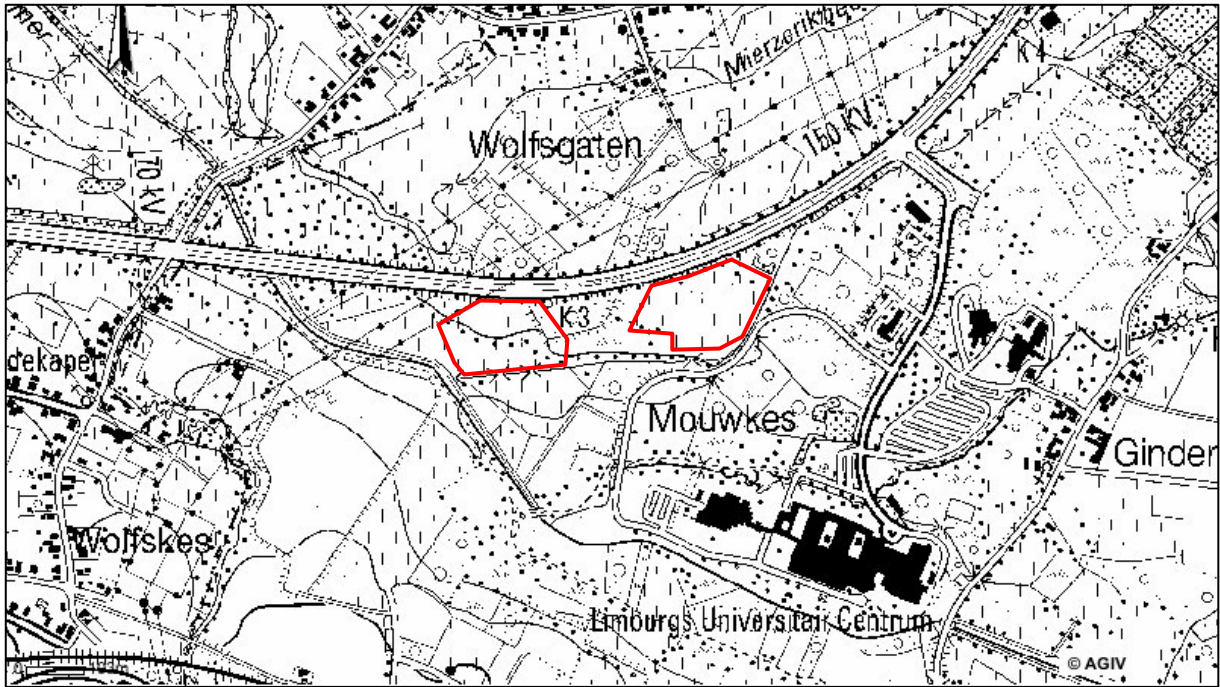
Het onderzoeksgebied is gelegen in de westelijke zone van de Universitaire Campus. Het wordt in het noorden geflankeerd door de Universiteitslaan, in het oosten door de Agoralaan, in het zuiden door Xios Hogeschool Limburg en in het zuidwesten door de Demer. Concreet betreft het de percelen 287D, 287F, 288L, 288N, 289C, 290A, 291B, 292D2, 292G, 292M, 309G van afdeling 1, sectie A van het kadaster van Diepenbeek. Deze percelen, met een gezamenlijke oppervlakte van circa 4,5 ha, vormen twee afzonderlijke clusters die op ongeveer 125 meter van elkaar gelegen zijn.

De westelijke cluster, ook wel cluster 1 genoemd, heeft een oppervlakte van 19.058 m². De terreinen van deze cluster werden tot aan het archeologisch onderzoek gebruikt als weiland. De Demer stroomt op ongeveer 25 meter van de zuidwestelijke hoek van het terrein. De cluster wordt in oost-westelijke richting doorsneden door een ondiepe sloot die geflankeerd wordt door een bomenrij. In het zuiden wordt de cluster begrensd door een afwateringsgreppel die in de Demer uitmondt en voor de afwatering zorgt van een meer noordoostelijk gelegen moerassig gebied.

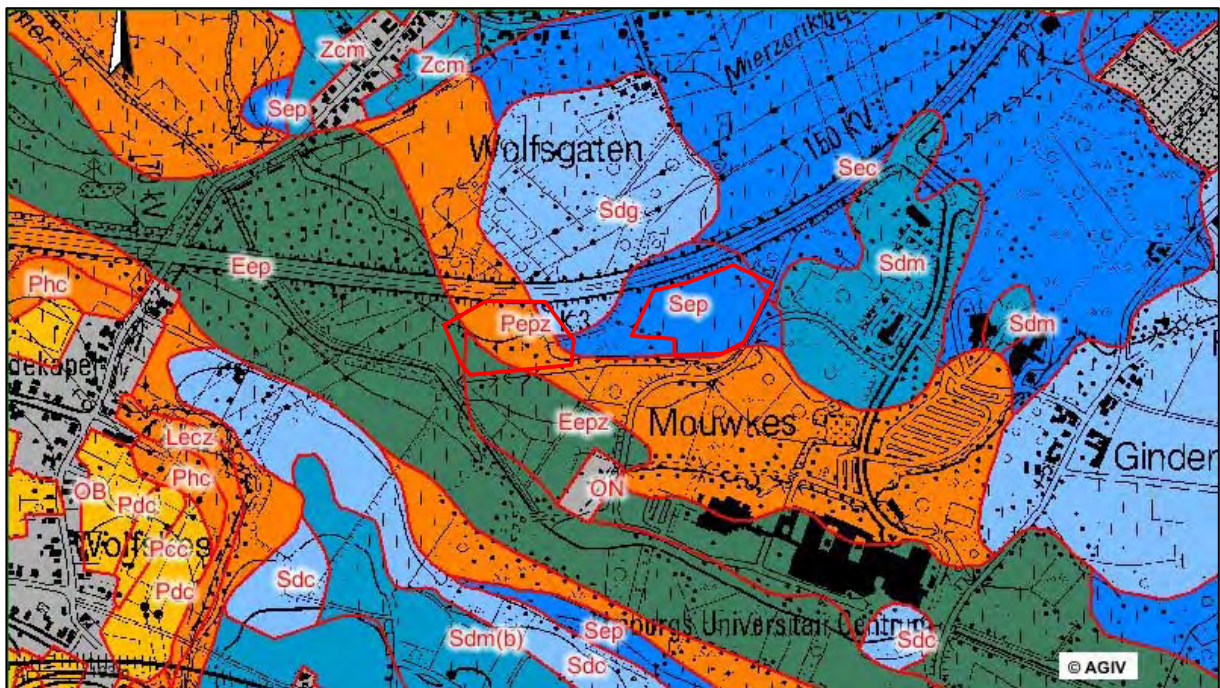
De oostelijke cluster of cluster 2, met een oppervlakte van 26.922 m², werd gekenmerkt door de aanwezigheid van woeste grond en bos. De afwateringsgreppel die cluster 1 begrenste, bakent eveneens de zuidelijke en oostelijke rand van deze cluster af. (Afb. 1)

De te onderzoeken terreinen liggen landschappelijk gezien in de Demervallei die Diepenbeek van oost naar west doorkruist en de scheiding vormt tussen het Kempisch plateau in het noorden en vochtig Haspengouw in het zuiden. De bodemkaart toont voor cluster 1 die het dichtst bij de Demer gelegen is typisch alluviale gronden: een sterk gleyige of natte bodem zonder profielontwikkeling met een reductiehorizont vanaf 80 cm diepte. Naarmate we dichterbij de Demer komen bestaat de bodemtextuur uit klei, verder van de Demer af uit lichte zandleem. Ook Cluster 2 wordt gekenmerkt door de aanwezigheid van alluviale gronden, zijnde natte lemige zandgronden zonder profielontwikkeling. (Afb. 2)

Noch de Ferrariskaart (1771-1778) noch de Atlas van de Buurtwegen (1841) tonen enige sporen van bebouwing op of in de omgeving van het te onderzoeken gebied. Er zijn momenteel geen archeologische vondsten bekend uit het onderzoeksgebied of ruimer op de Universitaire Campus.



Afb. 1: Topografische kaart met aanduiding van de ligging van het onderzoeksgebied (rood). (Bron AGIV)



Afb. 2 : Bodemkaart met aanduiding van de ligging van het onderzoeksgebied (rood). (Bron AGIV)

II. Het onderzoek

2.1 Doelstellingen

De opdracht bestond uit het uitvoeren van een archeologisch proefsleuvenonderzoek met een dekkingsgraad van minimum 10%. Dit proefsleuvenonderzoek diende te resulteren in een rapport dat een ruimtelijke en inhoudelijke analyse maakt van mogelijk aanwezige archeologische resten op het onderzoeksterrein. Op basis van dit eindrapport en in combinatie met de door de bouwheer opgemaakte bouwplannen, kon het terrein al dan niet archeologie-vrij worden verklaard, de inrichting van het terrein eventueel worden bijgestuurd, of kon een onderbouwde selectie van bedreigde en te onderzoeken zones worden opgemaakt.

2.2 Organisatie en historiek

Het onderzoek, in opdracht van de gemeente Diepenbeek, werd uitgevoerd door Petra Driesen en Elke Wesemael. De aannemer, VBG nv, stelde op vraag van de gemeente Diepenbeek een kraan en machinist ter beschikking, evenals een landmeter voor het uitzetten van oorspronkelijke geplande proefsleuven ter hoogte van cluster 1. De proefputten werden ingemeten door de landmeter van de gemeente Diepenbeek.

Voorafgaandelijk aan het onderzoek vond op vraag van de opdrachtgever op locatie een vergadering plaats samen met aannemer en de erfgoedconsulente Archeologie van de Entiteit onroerend Erfgoed. Doel van deze vergadering was het bespreken van de te volgen methodiek. De gronden ter hoogte van cluster 2 bleken immers zodanig met struiken en bomen begroeid te zijn dat de relevantie van een proefsleuvenonderzoek op deze locatie in vraag gesteld werd. In overleg werd beslist om eerst de terreinen van cluster 1 te onderzoeken. Op basis van de resultaten van dit onderzoek kon dan in samenspraak met de erfgoedconsulente beslist worden om de gronden van cluster 2 al dan niet te onderzoeken.

Het proefsleuvenonderzoek ter hoogte van cluster 1 ging van start op 20 maart 2008. Reeds bij de aanleg van de eerste proefsleuf werd duidelijk dat de oorspronkelijke methodiek moeilijk gevolgd kon worden. Hoewel er op de terreinen weinig oppervlaktewater stond, vulde de proefsleuf zich direct met grondwater. Daarnaast werd zoals verwacht een alluviaal bodempakket aangetroffen. Ter controle of dit alluviale bodemprofiel zich volledig en op dezelfde manier over cluster 1 uitstreekte, werden verspreid over de terreinen van deze cluster nog 11 bijkomende (bodemkundige) proefputten aangelegd. Na een werfbezoek van de erfgoedconsulente, dat dezelfde dag nog plaatshad, werd beslist om voor cluster 1 geen bijkomende proefsleuven aan te leggen en het onderzoek ter hoogte van cluster 2 waar de gronden nog drassiger waren eveneens te beperken tot het aanleggen van enkele bodemkundige proefputten. Deze proefputten werden aangelegd op 31 maart 2008. In totaal ging het om 4 proefputten.¹

2.3 Methodiek

Het vlak van de proefputten werd machinaal opgeschoond en gefotografeerd. Per proefput werd telkens een representatief deel van het profiel manueel opgeschoond en gefotografeerd. De ligging van de proefputten werd digitaal ingemeten door een landmeter.

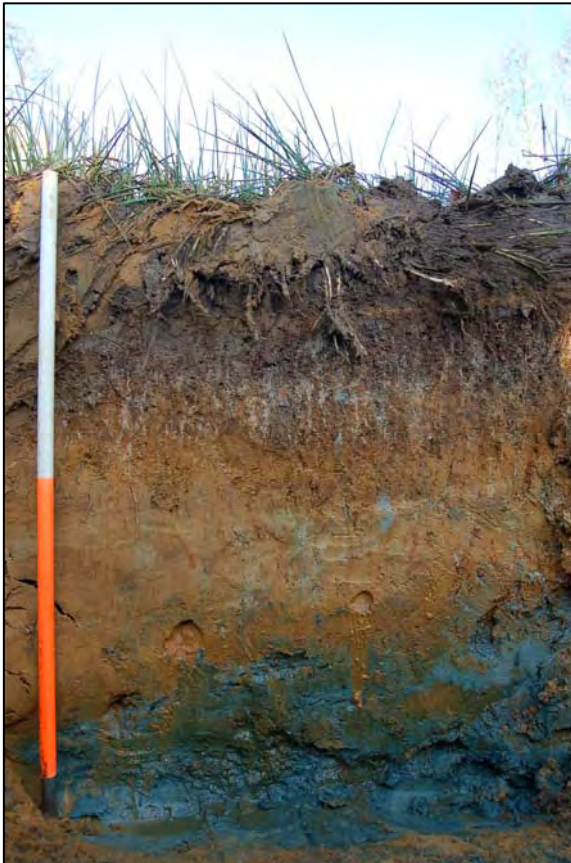
Bij de uitwerking van het onderzoek werd een fotolijst² opgesteld en de aangeleverde plannen bewerkt.

¹ Bijlage 1.

² Bijlage 2.

III. Onderzoekresultaten

De bodemopbouw die in de proefputten kon worden vastgesteld sloot in grote lijnen aan bij de informatie gekend uit de bodemkaarten. Het ging telkenmale om natte of gleyige gronden met een reductiehorizont. Hoewel in deze gronden volgens de bodemkaart geen profielontwikkeling aanwezig is, kon er toch bij een aantal bodems een beginnende bodemontwikkeling worden vastgesteld (Afb. 3). Het profiel van proefput 9 in cluster 1 vertoonde een podzolbodem (Afb. 4). In geen van de zestien proefputten werden archeologische sporen of vondsten aangetroffen.



Afb. 3: Profiel van proefput 13 in cluster 2.



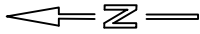
Afb. 4: Profiel van proefput 9 in cluster 1.

Conclusie

De proefputten die ter hoogte van de twee clusters werden aangelegd leverden geen archeologische sporen of vondsten op. In overleg met RO Vlaanderen, Onroerend Erfgoed werd vervolgens beslist dat het uitvoeren van een proefsleuvenonderzoek op deze terreinen geen inhoudelijke meerwaarde zou bieden. Er werd dan ook van verder onderzoek afgezien.

Bijlage 1: Inplantingsplan van de proefputten

- **Inplantingsplan Cluster 1 en 2**
- **Cluster 1**
- **Cluster 2**



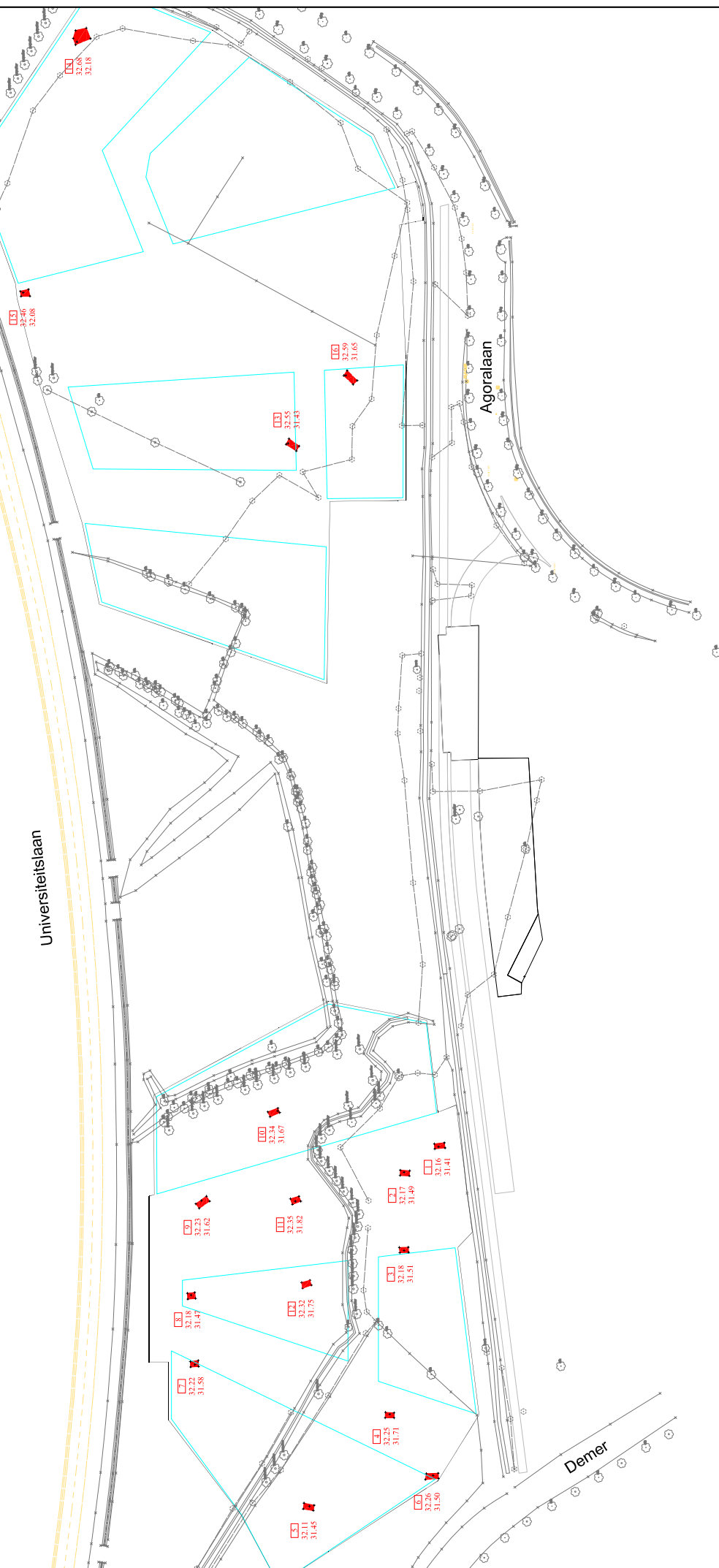
CLUSTER 2

CLUSTER 1

Universiteitslaan

Agoralaan

Demer



Legende



Locatie proefput

12
32.32
31.75

Nummer proefput
 Absolute hoogte maaiveld (in m TAW)
 Absolute hoogte bodem proefput (in m TAW)

Datum veldwerk

20 & 31 maart 2008

Onderwerp

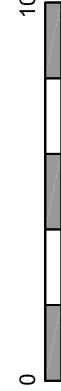
Inplantingsplan clusters

Schaal

1 : 2000

0

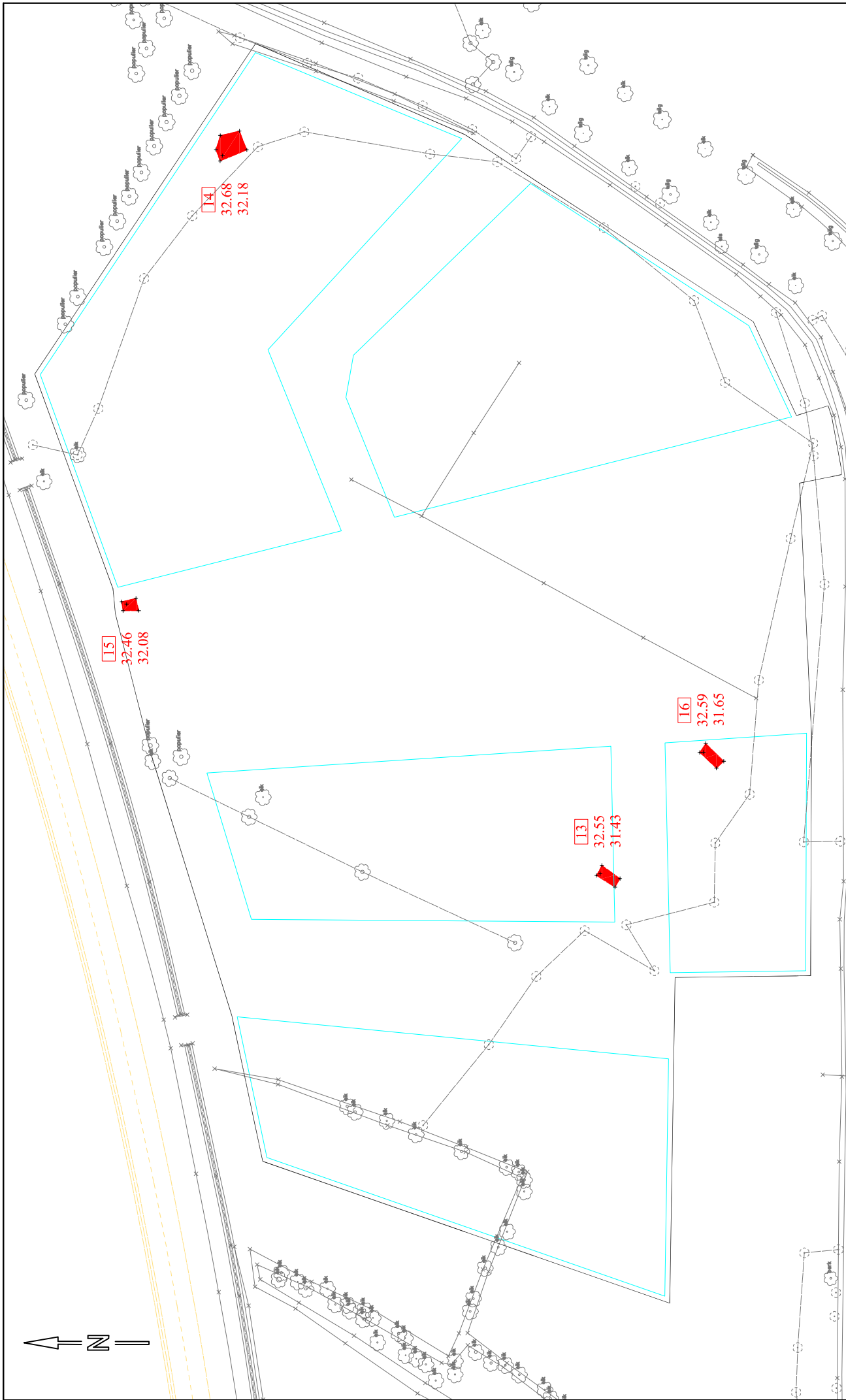
100 m



DIEPENBEEK
RESEARCHPARK
UNIVERSITEIT

DI-08-RUC





Legende

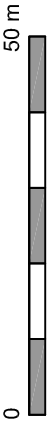
Locatie proefput

12 Nummer proefput
32.32 Absolute hoogte maaiveld (in m TAW)
31.75 Absolute hoogte bodem proefput (in m TAW)

Onderwerp
 Inplantingsplan cluster 1

Datum veldwerk
 20 & 31 maart 2008

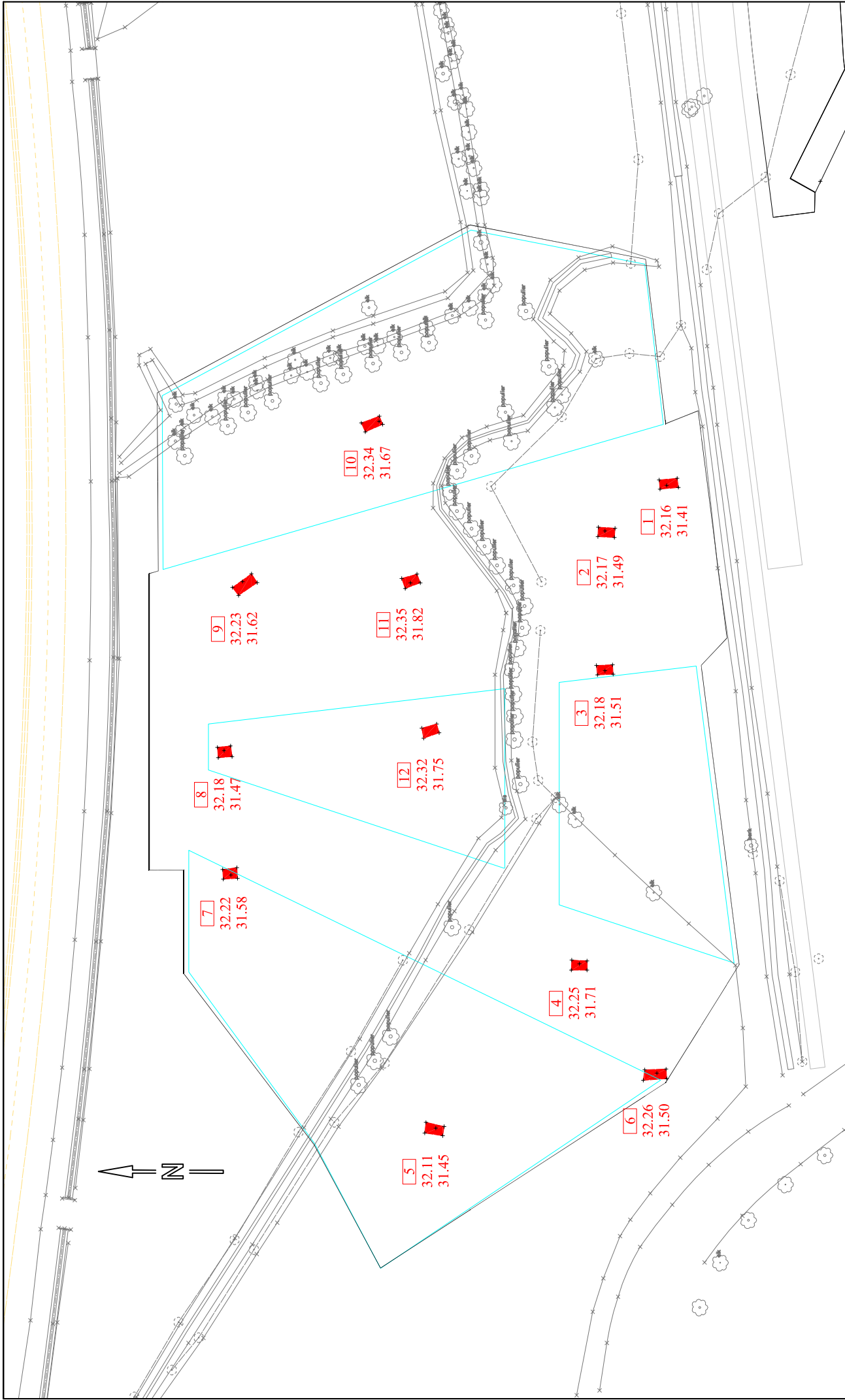
Schaal
 1 : 1000



DIEPENBEEK
 RESEARCHPARK
 UNIVERSITEIT

DI-08-RUC





Legende

Locatie proefput

Nummer proefput
Absolute hoogte maaiveld (in m TAW)
Absolute hoogte bodem proefput (in m TAW)

12 32.32 31.75

Onderwerp
Inplantingsplan cluster 2

Datum veldwerk
20 & 31 maart 2008

Schaal
1 : 1000



**DIEPENBEEK
 RESEARCHPARK
 UNIVERSITEIT**

DI-08-RUC



Bijlage 2: Fotolijst

Fotonummer	Soort opname	Cluster	Beschrijving	Genomen uit
50	Overzicht	1	Zicht op het oostelijke deel van cluster 1 met de proefputten 1, 2 en 3.	ZO
51	Overzicht	1	Zicht op het oostelijke deel van cluster 1 met de proefputten 1, 2 en 3.	O
52	Overzicht	1	Proefput 1	Z
53	Overzicht	1	Proefput 1	Z
54	Profiel	1	Proefput 1 oostelijk profiel	W
55	Profiel	1	Proefput 1: oostelijk profiel	W
56	Profiel	1	Proefput 1: oostelijk profiel	W
57	Overzicht	1	Proefput 2	Z
58	Overzicht	1	Proefput 2	Z
59	Profiel	1	Proefput 2 oostelijk profiel	W
60	Profiel	1	Proefput 2: oostelijk profiel	W
61	Profiel	1	Proefput 2: oostelijk profiel	W
63	Overzicht	1	Proefput 3	Z
64	Overzicht	1	Proefput 3	Z
62	Profiel	1	Proefput 2: oostelijk profiel	W
65	Werkfoto	1	Machine maakt doorgang	
66	Profiel	1	Proefput 3: westelijk profiel	O
67	Profiel	1	Proefput 3: westelijk profiel	O
68	Profiel	1	Proefput 3: westelijk profiel	O
69	Profiel	1	Proefput 3: westelijk profiel	O
70	Overzicht	1	Zicht op het westelijke deel van cluster 1 met de proefputten 4 en 6, en de aanleg van proefput 5.	O
71	Overzicht	1	Zicht op het westelijke deel van cluster 1 met de proefputten 4 en 6, en de aanleg van proefput 5.	O
72	Overzicht	1	Proefput 4	Z
73	Profiel	1	Proefput 4: oostelijk profiel	W
74	Profiel	1	Proefput 4: oostelijk profiel	W
75	Profiel	1	Proefput 4: oostelijk profiel	W
76	Profiel	1	Proefput 4: oostelijk profiel	W
77	Profiel	1	Proefput 4: oostelijk profiel	W
78	Profiel	1	Proefput 4: oostelijk profiel	W
79	Overzicht	1	Proefput 5	Z
80	Profiel	1	Proefput 5: oostelijk profiel	w
81	Overzicht	1	Zicht op het westelijke deel van cluster 1 met de proefputten 4, 5 en 6.	NW
82	Overzicht	1	Zicht op het westelijke deel van cluster 1 met proefput 6 en de Demer.	N
83	Overzicht	1	Zicht op het westelijke deel van cluster 1 en de Demer.	NO
84	Overzicht	1	Zicht op het westelijke deel van cluster 1 met de proefputten 4 en 5.	W
85	Overzicht	1	Zicht op het noordelijk deel van cluster 1.	ZW

86	Profiel	1	Proefput 5: oostelijk profiel	W
87	Profiel	1	Proefput 5: oostelijk profiel	W
88	Profiel	1	Proefput 5: oostelijk profiel	W
89	Profiel	1	Proefput 5: oostelijk profiel	W
90	Overzicht	1	Proefput 6	Z
91	Overzicht	1	Proefput 6	Z
92	Profiel	1	Proefput 6: oostelijk profiel	W
93	Profiel	1	Proefput 6: oostelijk profiel	W
95	Profiel	1	Proefput 6: oostelijk profiel	W
96	Profiel	1	Proefput 6: oostelijk profiel	W
98	Overzicht	1	Zicht op het oostelijke deel van cluster 1 met de proefputten 1, 2 en 3.	ZW
99	Overzicht	1	Zicht op afwateringsgreppel die zuidrand van cluster 1 afbakent	O
104	Overzicht	1	Proefput 7	N
105	Profiel	1	Proefput 7: westelijk profiel	O
106	Profiel	1	Proefput 7: westelijk profiel	O
107	Profiel	1	Proefput 7: westelijk profiel	O
108	Profiel	1	Proefput 7: westelijk profiel	O
109	Overzicht	1	Proefput 8	N
110	Overzicht	1	Proefput 8	N
112	Overzicht	1	Proefput 8: oostelijk profiel, ingestort.	O
113	Overzicht	1	Proefput 9	N
114	Profiel	1	Proefput 9: westelijk profiel	O
115	Profiel	1	Proefput 9: westelijk profiel	O
116	Profiel	1	Proefput 9: westelijk profiel	O
117	Profiel	1	Proefput 9: westelijk profiel	O
118	Overzicht	1	Proefput 10	Z
120	Profiel	1	Proefput 10: westelijk profiel	O
121	Profiel	1	Proefput 10: westelijk profiel	O
122	Overzicht	1	Proefput 11	Z
123	Profiel	1	Proefput 11: oostelijk profiel	W
124	Profiel	1	Proefput 11: oostelijk profiel	W
125	Overzicht	1	Proefput 12	Z
126	Overzicht	1	Proefput 12	Z
127	Profiel	1	Proefput 12: oostelijk profiel	W
128	Profiel	1	Proefput 12: oostelijk profiel	W
129	Overzicht	1	Zicht op het noordelijke deel van cluster 1 met de proefputten 7, 8, 9, 10, 11 en 12,	NW
130	Overzicht	1	Zicht op het noordelijke deel van cluster 1 met de proefputten 7, 8, 9, 10, 11 en 12,	NW

133	Overzicht	1	Zicht op het oostelijke deel van cluster 1 met de proefputten 1, 2 en 3.	W
138	Overzicht	2	Zicht op het zuidelijke deel van cluster 2 ter hoogte van proefput 13.	Z
142	Overzicht	2	Zicht op het zuidelijke deel van cluster 2 ter hoogte van proefput 13.	/
143	Overzicht	2	Zicht op het zuidelijke deel van cluster 2 ter hoogte van proefput 13.	/
139	Overzicht	2	Zicht op het zuidelijke deel van cluster 2 ter hoogte van proefput 13.	Z
141	Overzicht	2	Zicht op het zuidelijke deel van cluster 2 ter hoogte van proefput 13.	/
145	Overzicht	2	Zicht op het zuidelijke deel van cluster 2 ter hoogte van proefput 13.	O
146	Overzicht	2	Zicht op het zuidelijke deel van cluster 2 ter hoogte van proefput 13.	N
147	Overzicht	2	Zicht op het zuidelijke deel van cluster 2 ter hoogte van proefput 13.	W
147	Overzicht	2	Zicht op het zuidelijke deel van cluster 2 ter hoogte van proefput 13.	N
153	Overzicht	2	Aanleg vlak proefput 13.	Z
154	Overzicht	2	Aanleg vlak proefput 13.	Z
155	Overzicht	2	Aanleg vlak proefput 13.	Z
156	Overzicht	2	Aanleg vlak proefput 13.	Z
157	Overzicht	2	Aanleg vlak proefput 13.	Z
158	Overzicht	2	Aanleg vlak proefput 13.	Z
159	Profiel	2	Proefput 13: westelijk profiel	O
160	Profiel	2	Proefput 13: westelijk profiel	O
161	Profiel	2	Proefput 13: westelijk profiel	O
164	Profiel	2	Proefput 13: westelijk profiel	O
166	Overzicht	2	Zicht op cluster 2: kraansproen opgevuld met water	/
167	Overzicht	2	Zicht op oostelijk deel van cluster 2	/
168	Overzicht	2	Zicht op oostelijk deel van cluster 2	/
169	Overzicht	2	Zicht op oostelijk deel van cluster 2	/
170	Overzicht	2	Zicht op oostelijk deel van cluster 2	/
172	Overzicht	2	Zicht op oostelijk deel van cluster 2	/
173	Overzicht	2	Zicht op oostelijk deel van cluster 2	/
174	Overzicht	2	Zicht op oostelijk deel van cluster 2	/
175	Overzicht	2	Proefput 14: aanleg	ZO
176	Overzicht	2	Proefput 14: aanleg	ZO
177	Overzicht	2	Proefput 14: aanleg	ZO
178	Overzicht	2	Proefput 14: oostelijk profiel	W
179	Overzicht	2	Proefput 14: oostelijk profiel	W
180	Overzicht	2	Proefput 14: oostelijk profiel	W
182	Overzicht	2	Zicht op oostelijk deel van cluster 2 vanuit proefput 14	O
187	Overzicht	2	Proefput 15: aanleg	N
188	Overzicht	2	Proefput 15: aanleg	N

189	Overzicht	2	Proefput 15	N
190	Profiel	2	Proefput 15: westelijk profiel	O
191	Profiel	2	Proefput 15: westelijk profiel	O
192	Profiel	2	Proefput 15: westelijk profiel	O
193	Profiel	2	Proefput 15: westelijk profiel	O
194	Profiel	2	Proefput 15: westelijk profiel	O
195	Overzicht	2	Zicht op het noordelijk deel van cluster 2 ter hoogte van proefput 15	N
196	Overzicht	2	Zicht op het noordelijk deel van cluster 2 ter hoogte van proefput 15	N
203	Overzicht	2	Proefput 16	N
204	Overzicht	2	Proefput 16	N
205	Profiel	2	Proefput 16: westelijk profiel	O
206	Profiel	2	Proefput 16: westelijk profiel	O
207	Profiel	2	Proefput 16: westelijk profiel	O

