

Sixth EUGEO Congress on the Geography of Europe, Brussels | 06.09.2017



## Urban Ruins: Scenarios for the in-between, Guimarães, Portugal

João Sarmento, UMinho

Marta Labastida, Lab2PT / UMinho

Rui Pereira, Lab2PT



Main research institution:



Participating institutions:



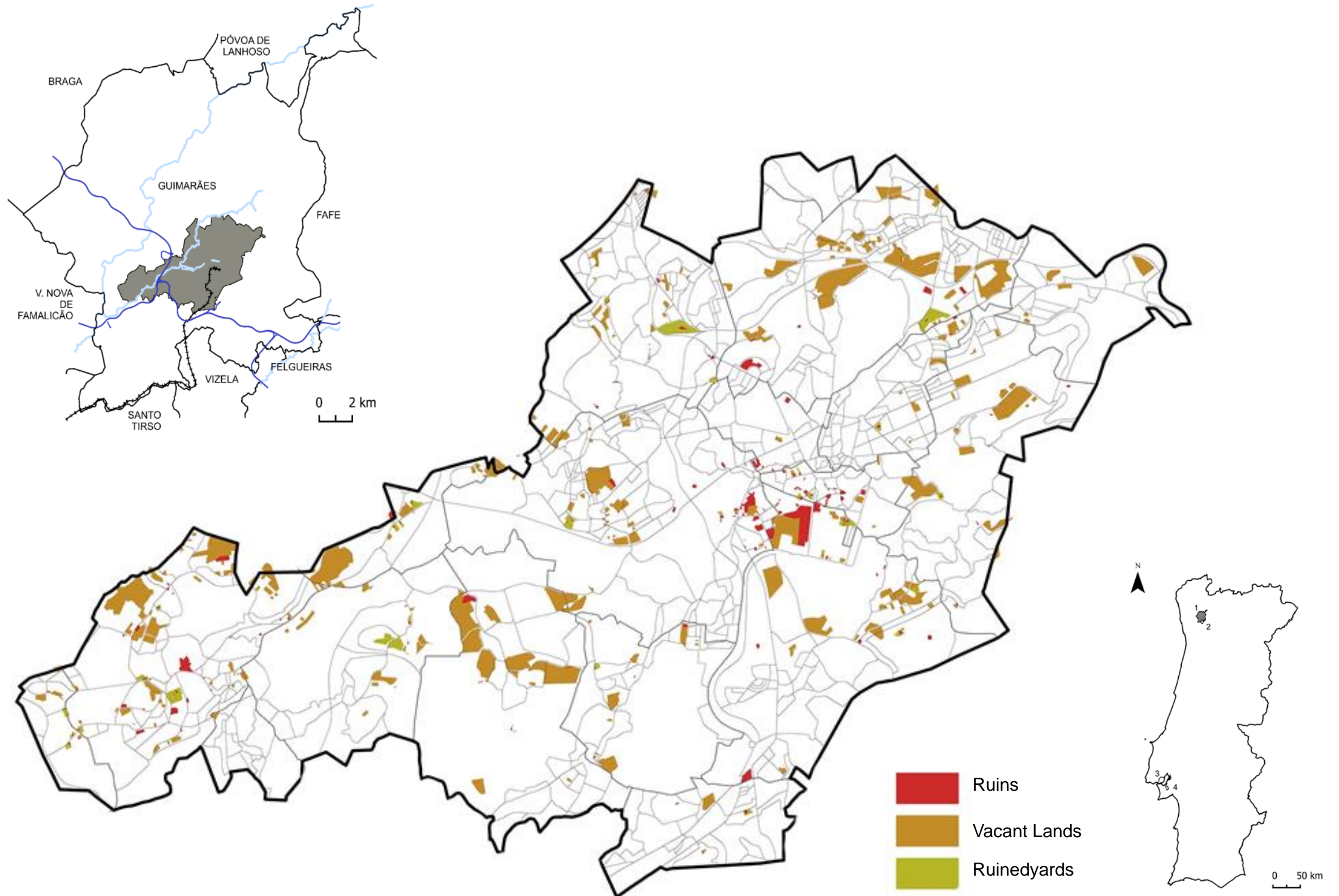
Support:



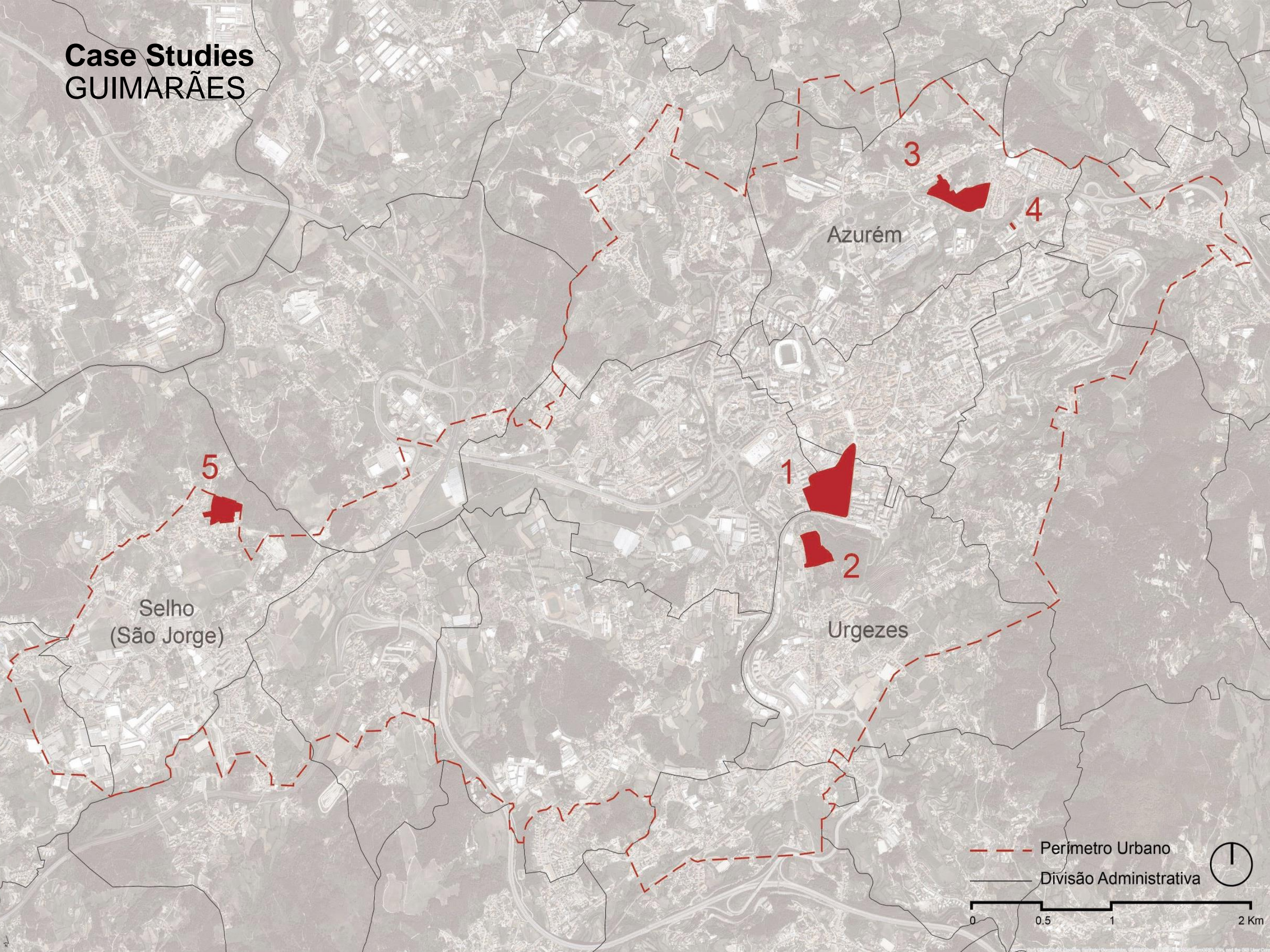
Este trabalho foi financiado por Fundos Nacionais através da *Fundação para a Ciência e a Tecnologia* (FCT), no âmbito do Projeto PTDC/ATP-EUR/1180/2014 (NoVOID – Ruínas e terrenos vagos nas cidades portuguesas: explorando a vida obscura dos espaços urbanos abandonados e propostas de planeamento alternativo para a cidade perfurada).

# GUIMARÃES

- 210 Ruins (0,6%)
- 218 Vacant lands (5,31%)



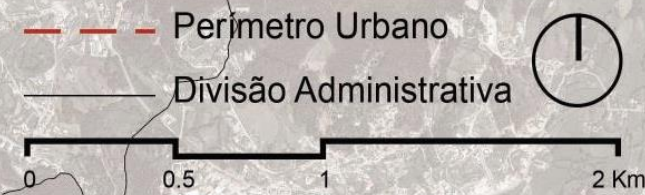
# Case Studies GUIMARÃES



Azurém

Selho  
(São Jorge)

Urgezes



# 5 Guimarães – Selho (S. Jorge) “Peripheral Housing” (1 ruin + 1 vacante land)

Ruin: 3,502 m<sup>2</sup>  
Vacant land: 58,755 m<sup>2</sup>



4

Guimarães - Azurém

# “Ruined Multifamiliar Building” (1 Ruin)

Area: 1,570 m<sup>2</sup>  
Nº of households: 48



3

Guimarães - Azurém

“Suspended Project” (4 vacant lands)

Area: 53,083 m<sup>2</sup>



# 2 Guimarães - Urgezes

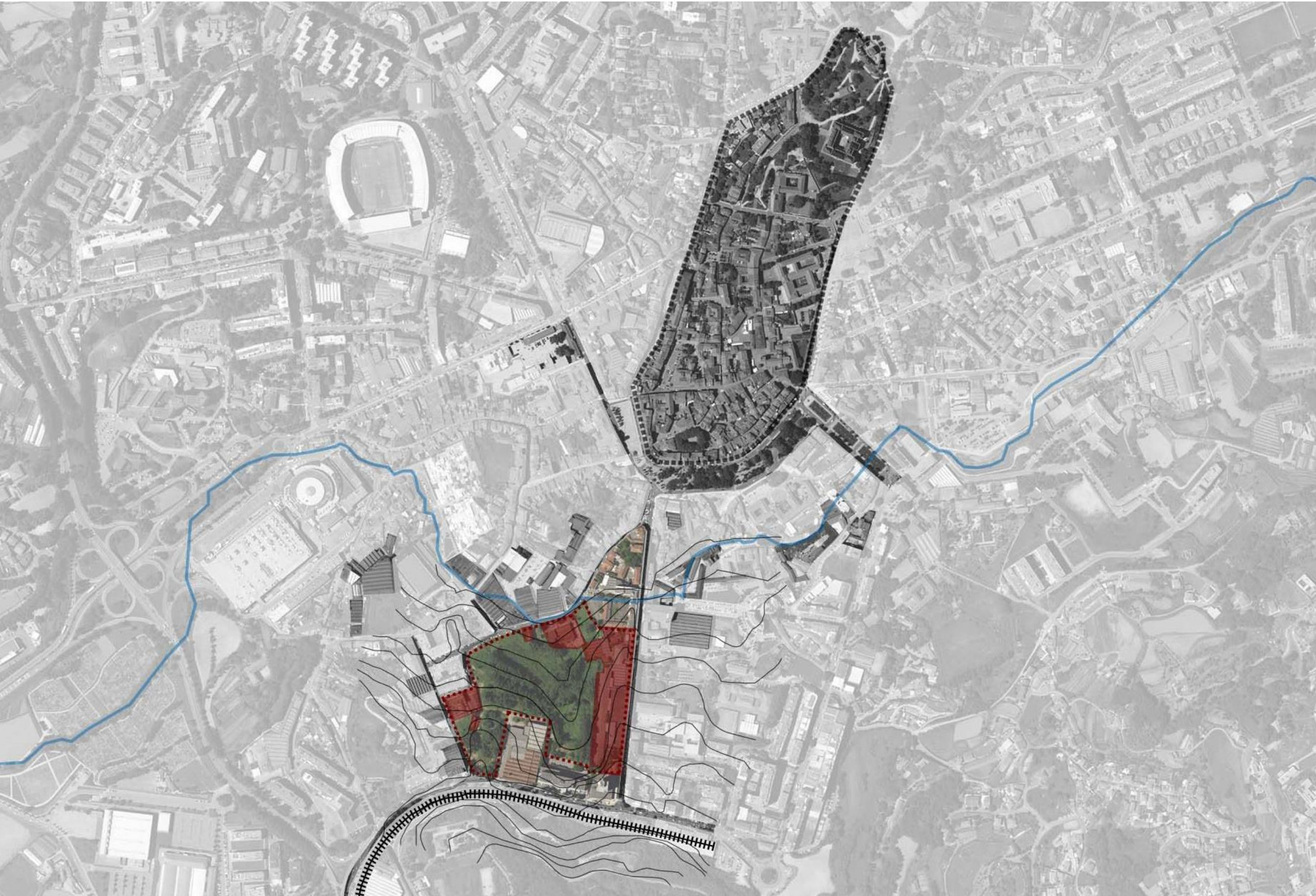
## “Isolated Multifamiliar Building” (1 vacant land)

Area: 36,302 m<sup>2</sup>



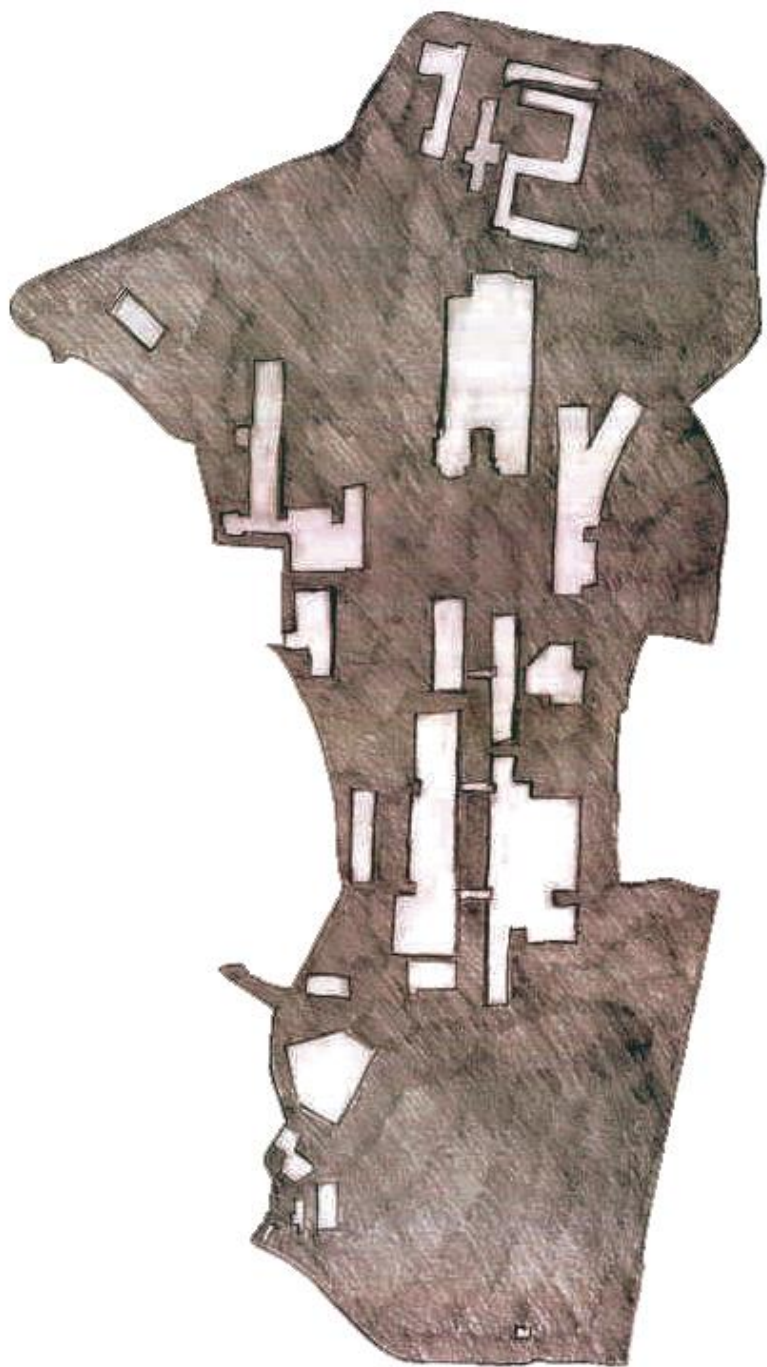
1 Guimarães – Urgezes  
“Caldeira Quarter” (3 ruins + 1 vacant land)

Quarter: 93,466 m<sup>2</sup>  
Vacant land: 35,746 m<sup>2</sup>  
Ruins: 33,557 m<sup>2</sup>









University Campus



Caldeiroa Quarter



Historical Town



# “The Right to Uselessness”

Scenario 1/4







P HOTEL

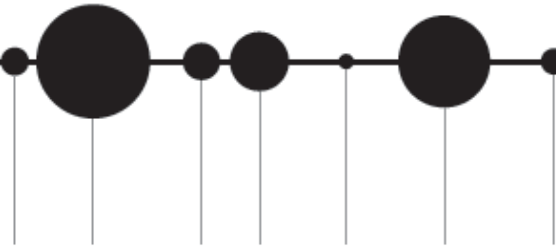


# “The Circus arrives to the city”

Scenario 2/4



CONSTRUÇÃO



Ações Pontuais

=  
DAR VISIBILIDADE AO ABANDONO



DEGRADAÇÃO

<b>14 JANEIRO 2017</b> FÁBRICA DO CALHARÃO 09:00H - 17:00H	<b>GYM SESSION NA FÁBRICA</b> 	<b>22 e 23 JANEIRO 2017</b> FÁBRICA DO CALHARÃO 09:00H - 18:00H	<b>EXPOSIÇÃO "NOVA VISÃO SOBRE O ABANDONO"</b> 	<b>20 e 21 ABRIL 2017</b> FÁBRICA DO CALHARÃO 18:00H - 22:00H	<b>ROOFTOP SUNSET PARTY</b> 	<b>06 e 10 SETEMBRO 2017</b> FÁBRICA DO CALHARÃO 09:00H - 17:00H	<b>MERCADO DE REGRESSO ÀS AULAS</b> 
<b>04 e 5 FEVEREIRO 2017</b> FÁBRICA DO CALHARÃO 09:00H - 17:00H	<b>FESTIVAL DE DANÇA CONTEMPORÂNEA</b> 	<b>3 e 4 FEVEREIRO 2017</b> FÁBRICA DO CALHARÃO 09:00H - 17:00H	<b>PLANTAÇÃO E MERCADO DE FLORES</b> 	<b>21 e 24 SETEMBRO 2017</b> FÁBRICA DO CALHARÃO 18:00H - 22:00H	<b>"SHOWCASE" NOVAS COLEÇÕES</b> 	<b>7 e 8 OUTUBRO 2017</b> FÁBRICA DO CALHARÃO 09:00H - 17:00H	<b>GUIMARÃES NOC NOC</b> 
<b>2 e 4 ABRIL 2017</b> FÁBRICA DO CALHARÃO 09:00H - 17:00H	<b>EXPOSIÇÃO "SEMANA SANTA DE GUIMARÃES"</b> 	<b>15 MAIO 2017</b> FÁBRICA DO CALHARÃO 09:00H - 17:00H	<b>PINTURA DO MURO</b> 	<b>31 OUTUBRO 2017</b> FÁBRICA DO CALHARÃO 18:00H - 22:00H	<b>HALLOWEEN PARTY</b> 	<b>10 NOVEMBRO 2017</b> FÁBRICA DO CALHARÃO 09:00H - 17:00H	<b>CORRIDA "VEM CONHECER O QUARTEIRÃO"</b> 
<b>20 e 21 DOMINGOS E TERÇEIRAS, JUNHO 2017</b> FÁBRICA DO CALHARÃO 09:00H - 17:00H	<b>SESSÕES DE CINEMA AO AR LIVRE</b> 	<b>15 e 16 JULHO 2017</b> FÁBRICA DO CALHARÃO 09:00H - 17:00H	<b>ESPETÁCULO DE CIRCO</b> 	<b>30 NOVEMBRO 2017</b> FÁBRICA DO CALHARÃO 17:00H - 22:00H	<b>ESTACIONAMENTO NO PINHEIRO</b> 	<b>30 e 31 DEZEMBRO 2017</b> FÁBRICA DO CALHARÃO 09:00H - 17:00H	<b>CHRISTMAS MARKET</b> 



# “The Circus arrives to the city”

Scenario 2/4

6 A 15 FEVEREIRO  
2018  
AV. AFONSO HENRIQUES  
CULTURA / 9H - 17H

## FESTIVAL DE DANÇA CONTEMPORÂNEA

Fevereiro						
D	S	T	Q	Q	S	S
			1	2	3	4
5	6	7	8	9	10	11
12	13	14	15	16	17	18
19	20	21	22	23	24	25
26	27	28				

Canal da Mulher  
Dia dos Namorados  
Iniciativa contra o Abandono Animal



Um dos grandes objetivos com esta proposta é a criação de sinergias com outros equipamentos da cidade. Por isso, expandimos o Festival de Dança do CCFV para o interior da Fábrica do Cavalinho.

15

3, 4, 17, 18 MARÇO  
2018  
INTERIOR DO QUARTEIRÃO  
RECREATIVO / 15H - 18H

## PLANTAÇÃO E MERCADO DE FLORES

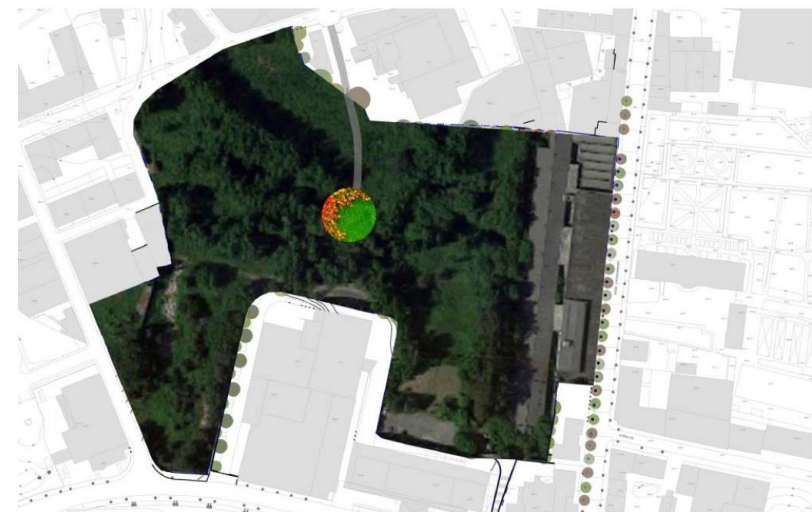
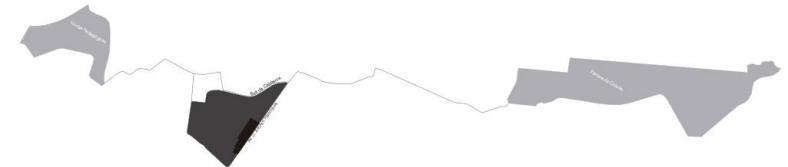
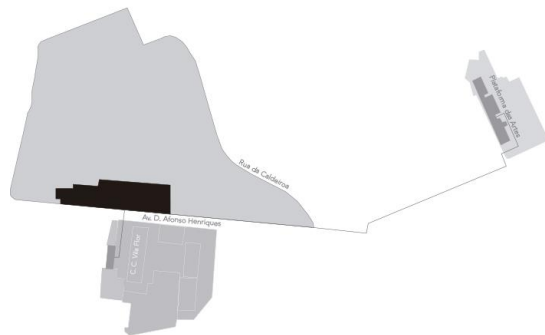
Março						
D	S	T	Q	Q	S	S
			1	2	3	4
5	6	7	8	9	10	11
12	13	14	15	16	17	18
19	20	21	22	23	24	25
26	27	28	29	30	31	

Dia da Mulher  
Dia do Pai  
Egipção de Primavera  
Hora do Verão

Março marca o início da Primavera e do desabrochar das flores. Inserido na candidatura da cidade a Capital Verde Europeia, planeamos uma limpeza e plantação da zona exterior do quarteirão, bem como um mercado de flores, que potencializa o comércio (floristas e hortas locais).



17







# “The Circus arrives to the city”

Scenario 2/4

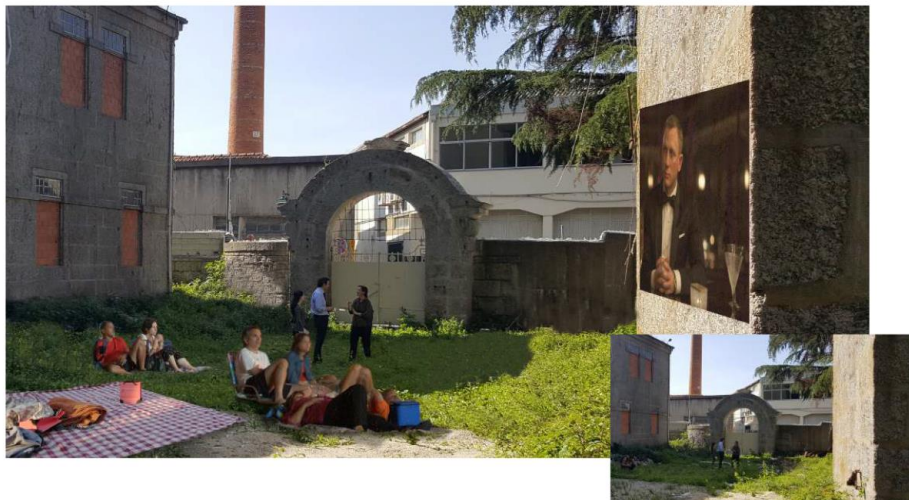
TODOS DOMINGOS  
E TERÇAS JUNHO 2017  
FÁBRICA DO ARQUINHO  
CULTURA / 21H

## SESSÕES DE CINEMA AO AR LIVRE

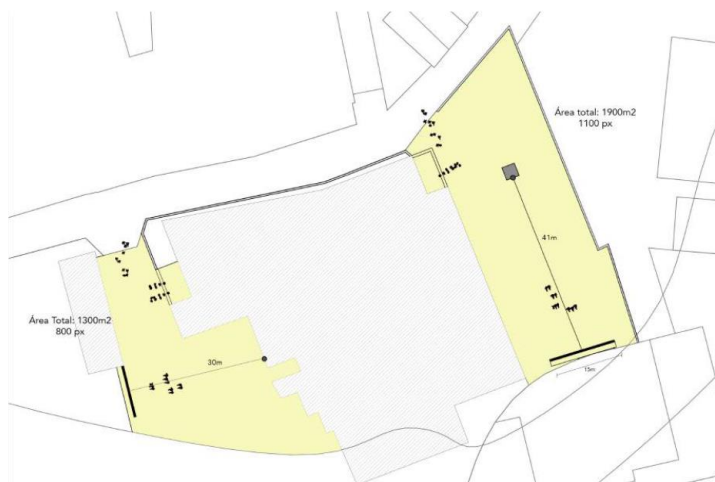
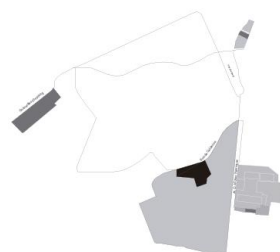
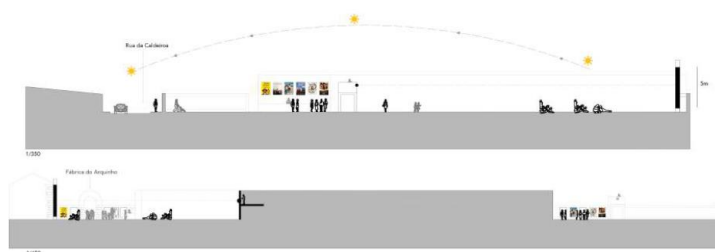
Junho						
D	S	T	Q	Q	S	S
				1	2	3
4	5	6	7	8	9	10
11	12	13	14	15	16	17
18	19	20	21	22	23	24
25	26	27	28	29	30	

**CINEMA AO AR LIVRE**  
Cineclube Guimarães  
Programação Cinemas:  
06.06 - Homocídio  
11.06 - A Cidade Perdida de Z  
13.06 - Fátima  
20.06 - Fátima na História  
26.06 - Capote  
27.06 - Johnny Falco  
29.06 - Mito Louco

Junho marca o regresso do bom tempo e das noites passadas no exterior. Não há melhor desculpa para passar na Fábrica do Arquinho para as noites de cinema ao ar livre, criadas em conjunto com o cineclube Guimarães.



23



24

15 MAIO  
2017  
AV. AFONSO HENRIQUES  
VANDALISMO / 9H

## PINTAR O MURO

Maio						
D	S	T	Q	Q	S	S
1	2	3	4	5	6	
7	8	9	10	11	12	13
14	15	16	17	18	19	20
21	22	23	24	25	26	27
28	29	30	31			

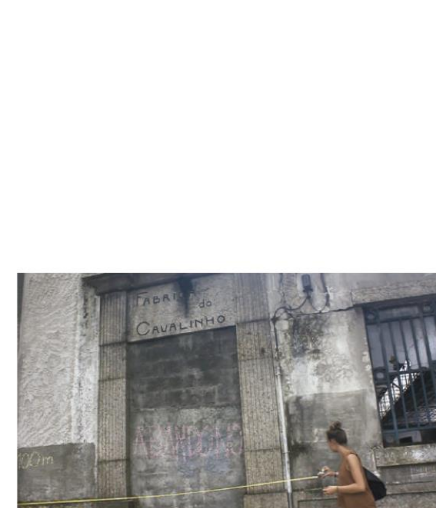
**INTERVENÇÃO CRÍTICA**  
Pintura do Muro  
Avenida D. Afonso Henriques

A grande meta desta análise é trazer visibilidade para o abandono, de maneira a reanimar uma zona de grande potencialidade da cidade. Como crítica para o estado atual do quarteirão foi desenhado no muro da Av. D. Afonso Henriques um mural sobre as dimensões que este espaço ocupa na cidade.



21

No dia da pintura



3 semanas depois

24



# “The Circus arrives to the city”

Scenario 2/4

**19 NOVEMBRO  
2017**  
INTERIOR DO QUARTEIRÃO  
DESPORTO / 10H

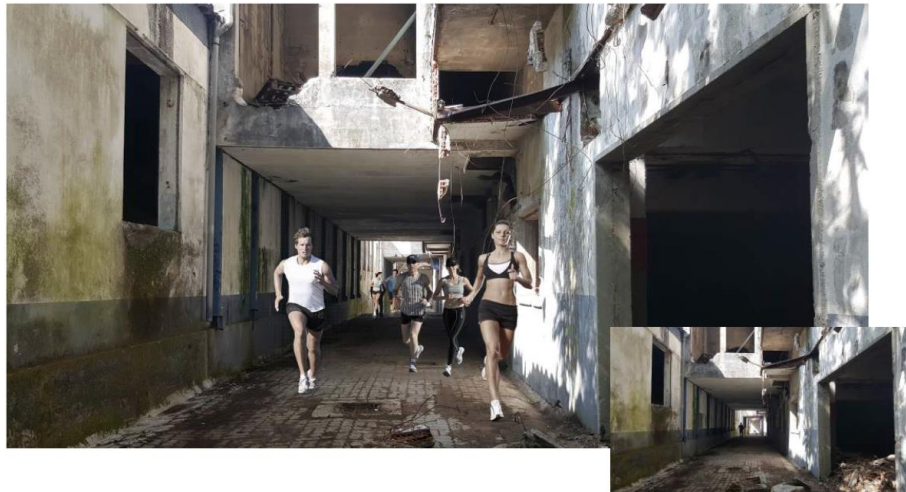
## CORRIDA ‘VEM CONHECER O QUARTEIRÃO’

Novembro						
D	S	T	Q	Q	S	S
			1	2	3	4
5	6	7	8	9	10	11
12	13	14	15	16	17	18
19	20	21	22	23	24	25
26	27	28	29	30		

Dia de Todos os Santos  
 Guimarães Jazz  
 NICOLINAS (Pinheiro)

CORRIDA  
“Vem conhecer o Quarteirão”

A ação desportiva é também uma estratégia de entrada e perceção do espaço do interior do quarteirão. A corrida é uma maneira do público conhecer um espaço que habitualmente está encerrado e inacessível. Para além disso, a prática desportiva insere-se nos planos da candidatura a Capital Verde.



37

**7 E 8 OUTUBRO  
2017**  
FÁBRICA DO CAVALINHO  
CULTURA / 21H

## GUIMARÃES NOC NOC

Outubro						
D	S	T	Q	Q	S	S
1	2	3	4	5	6	7
8	9	10	11	12	13	14
15	16	17	18	19	20	21
22	23	24	25	26	27	28
29	30	31				

Implantação da República  
 Horário de Inverno  
 GUIMARÃES NOC NOC  
 FESTA DE HALLOWEEN

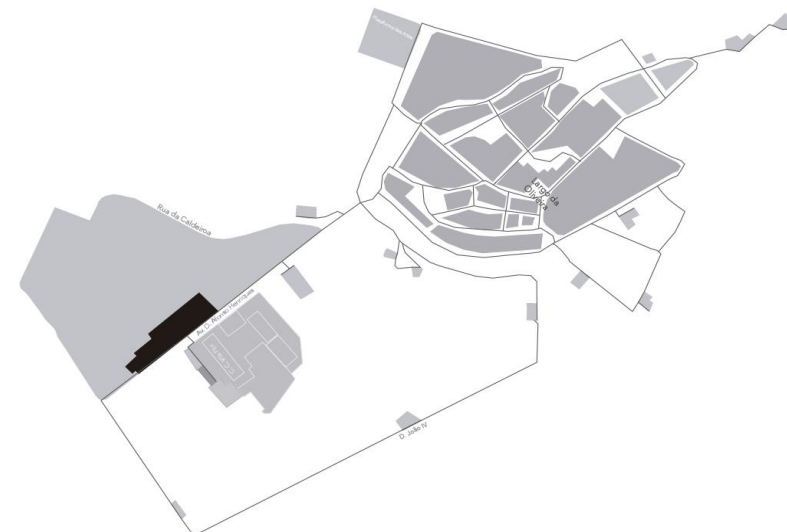
O Guimarães Noc Noc é um roteiro artístico que envolve artistas, projetos e espaços que usualmente estão inacessíveis. Assim, propomos a expansão do centro histórico para a Av. D. Afonso Henriques e para a Rua da Caldeira, tornando possível aceder ao seu interior e às fábricas integradas, mostrando o seu potencial.



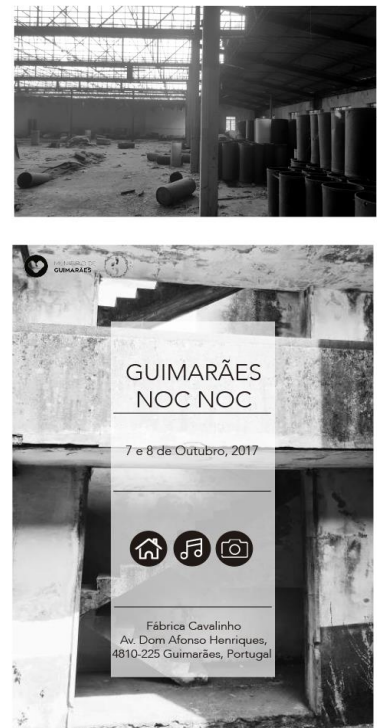
33



38



34



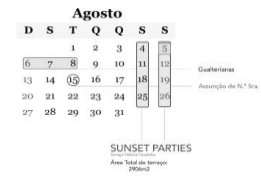


# “The Circus arrives to the city”

Scenario 2/4

**TODOS SÁBADOS  
AGOSTO 2017**  
TELHADO DA CAVALINHO  
RECREATIVO / 14H

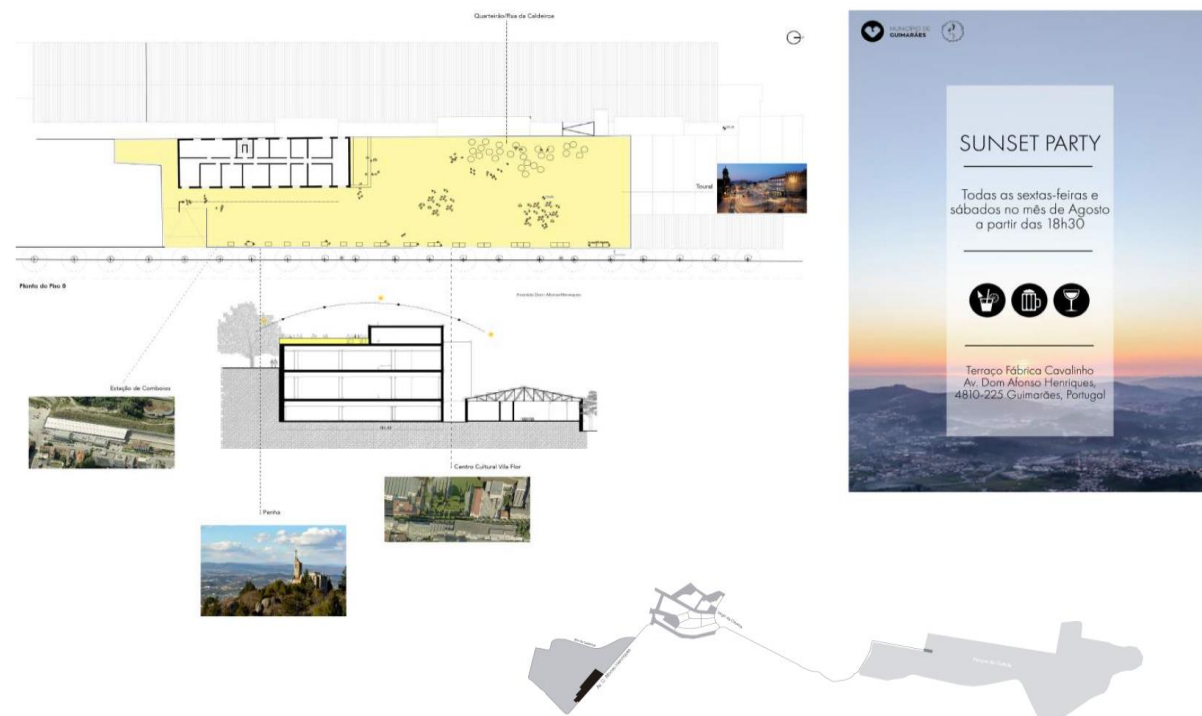
## ROOF TOP SUNSET PARTY



Noites de Verão pedem bebidas frescas e espaços novos. As rooftop sunset party oferecem aos seus visitantes uma nova panorâmica sobre a cidade, num espaço agradável para se estar.



27



28

**15 A 22 JULHO  
2017**  
INTERIOR DO QUARTEIRÃO  
CULTURA / 14H

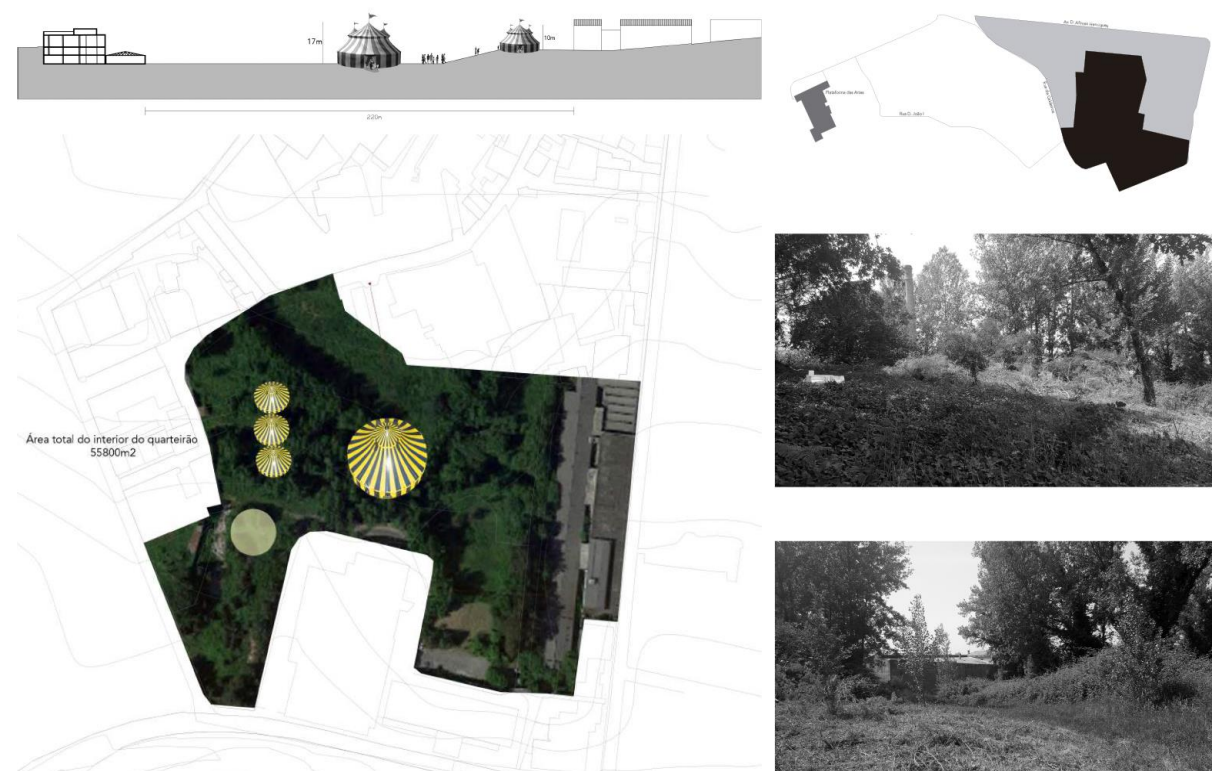
## ESPETÁCULO DE CIRCO



O Circo chegou à cidade! De forma a aproveitar o grande espaço exterior que o quarteirão oferece, trazemos o circo até ao seu público, para animar este espaço.



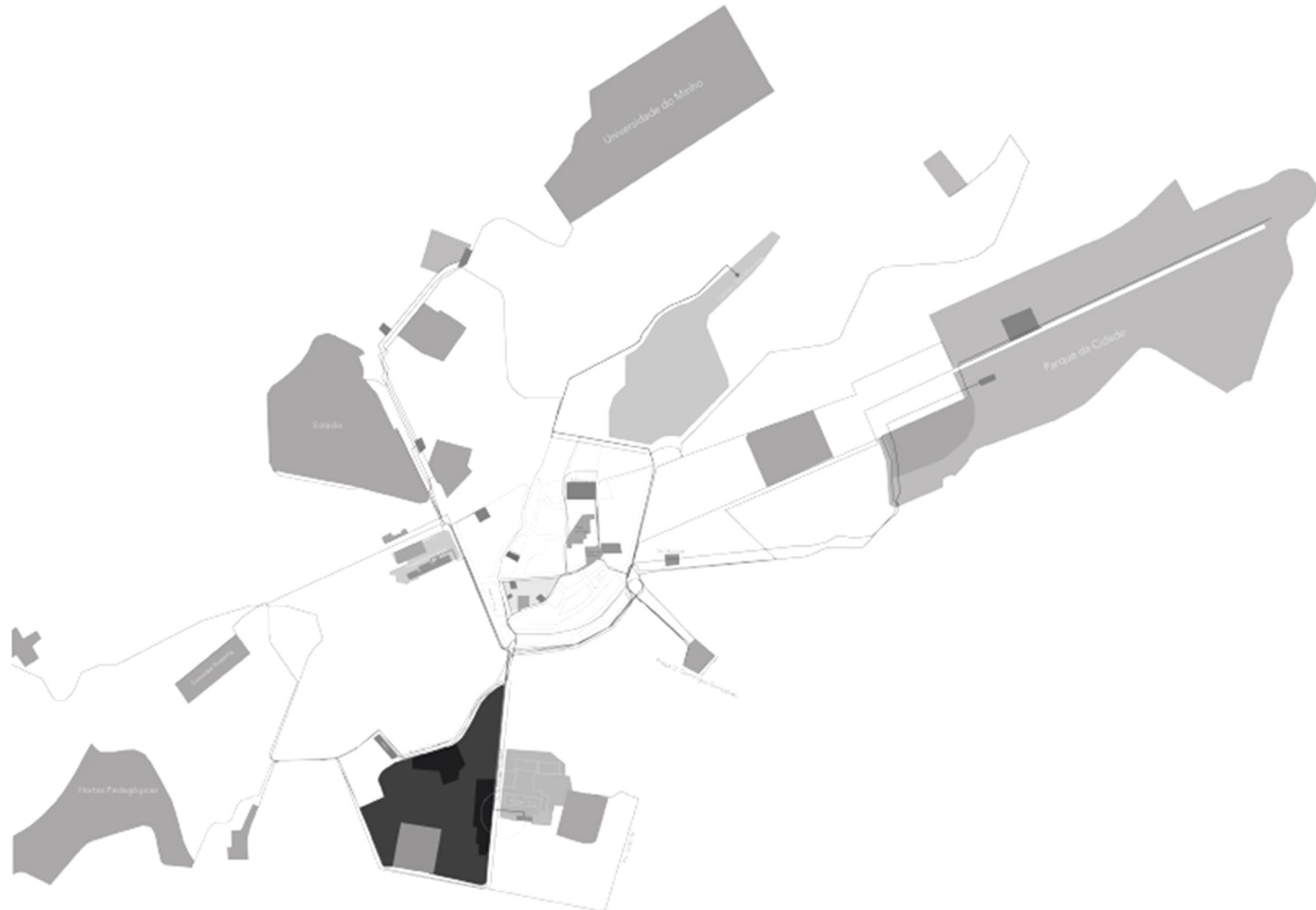
25





# “The Circus arrives to the city”

Scenario 2/4





# “The Greenhouse”

Scenario 3/4

**Cultivation**  
Knowledge  
Community  
Water

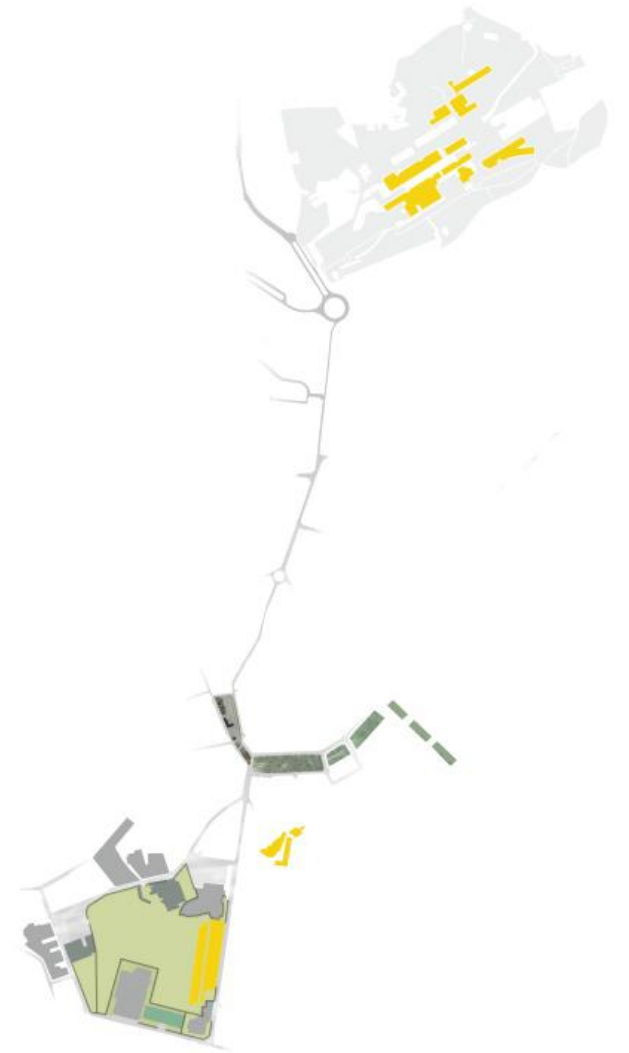




# “The Greenhouse”

Scenario 3/4

Cultivation  
**Knowledge**  
Community  
Water





# “The Greenhouse”

Scenario 3/4

Cultivation  
Knowledge  
**Community**  
Water





# “The Greenhouse”

Scenario 3/4

Cultivation  
Knowledge  
Community  
**Water**







# “The Greenhouse”

Scenario 3/4



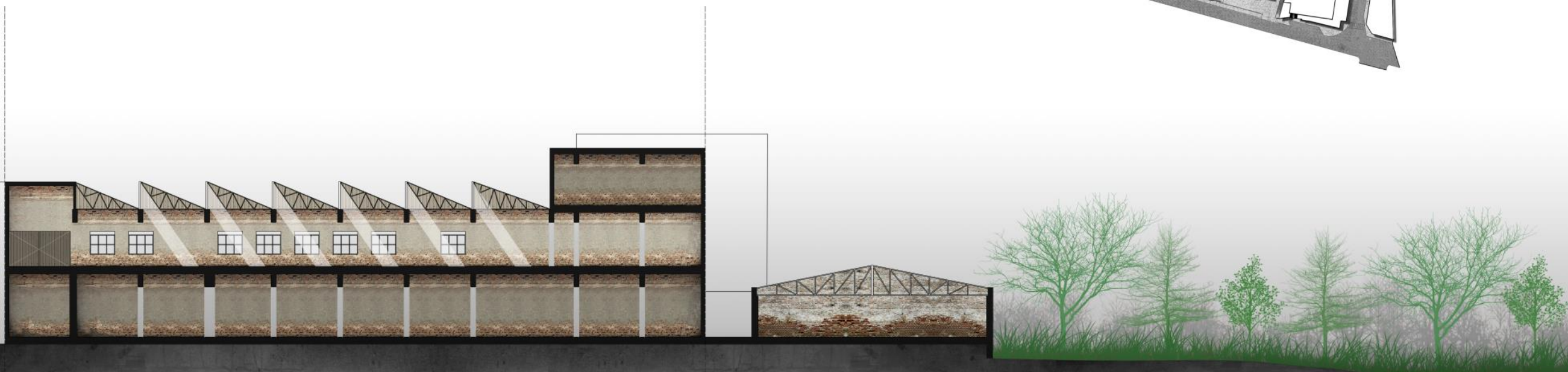


# “The Greenhouse”

Scenario 3/4



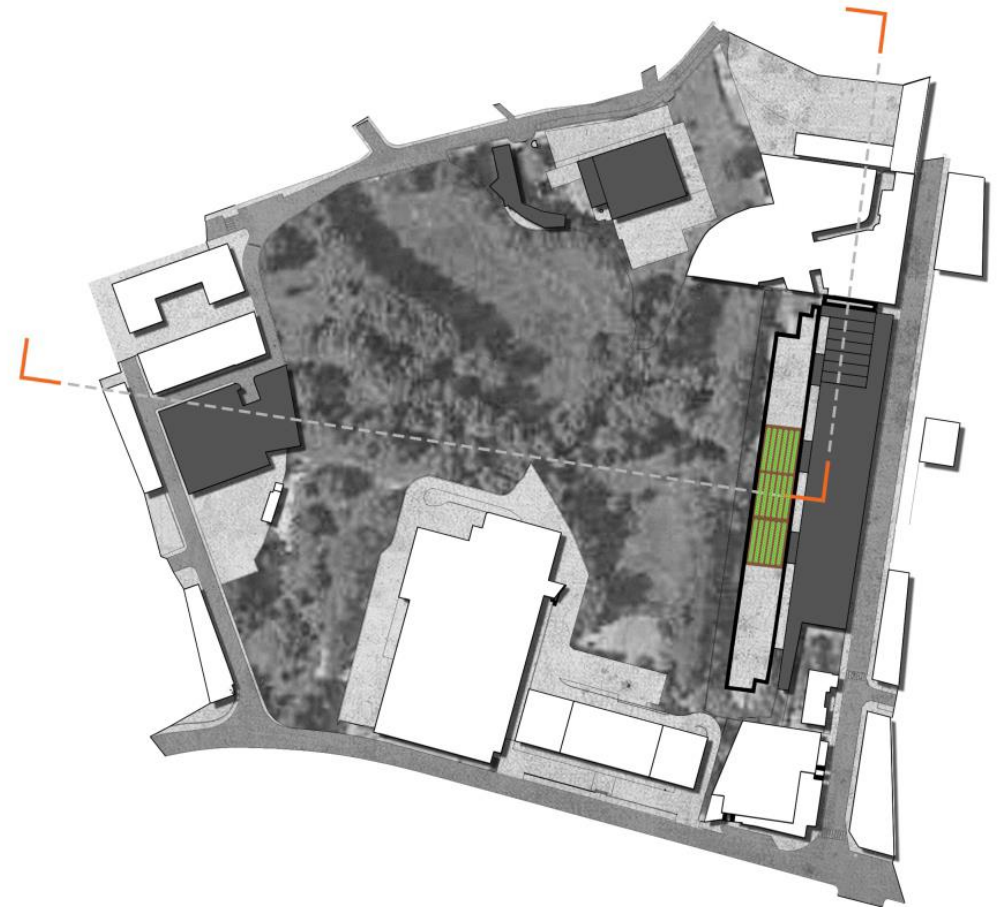
Pre-existing condition



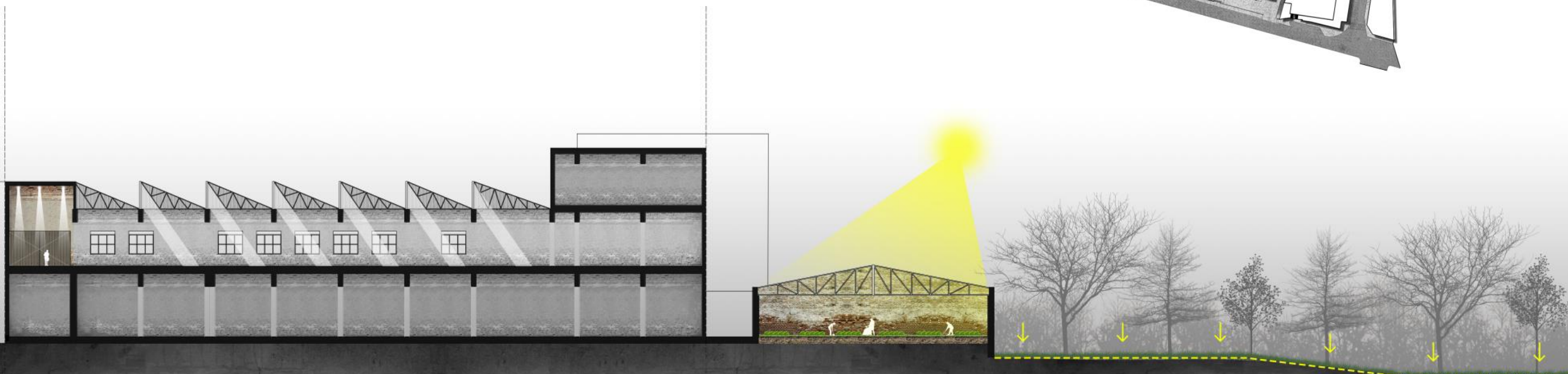


# “The Greenhouse”

Scenario 3/4



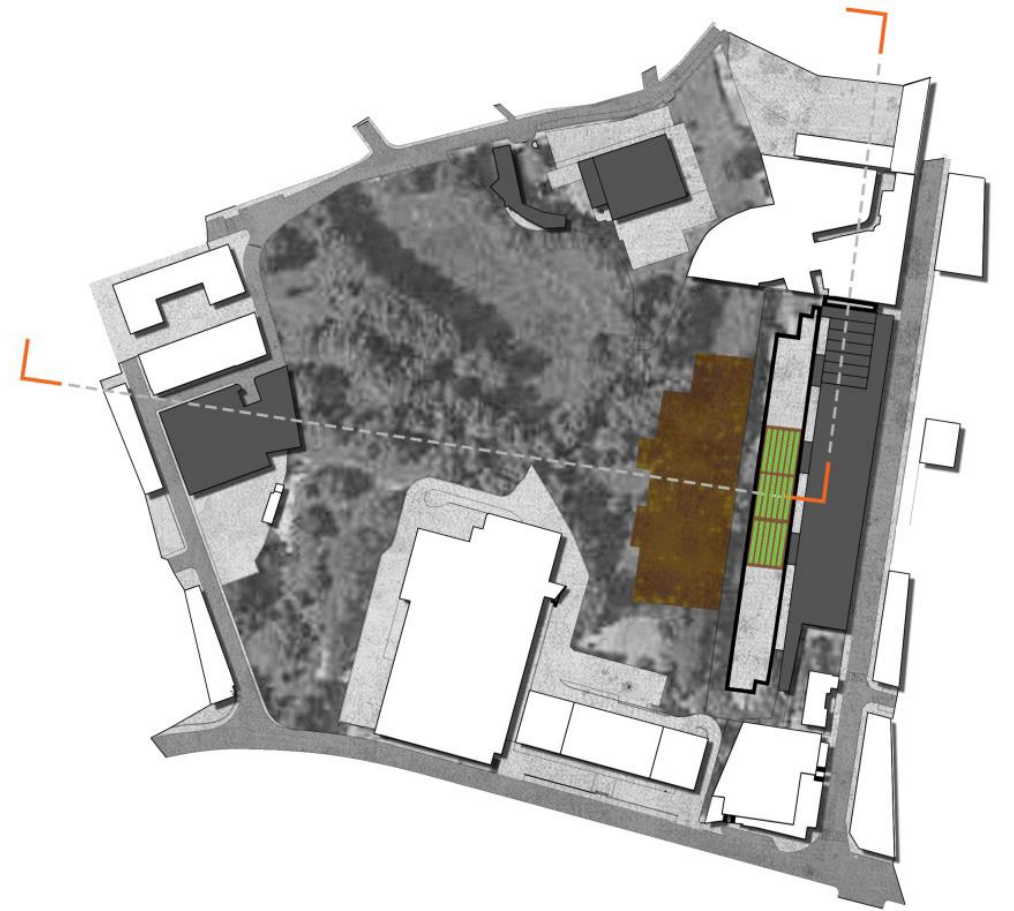
## Phase 1



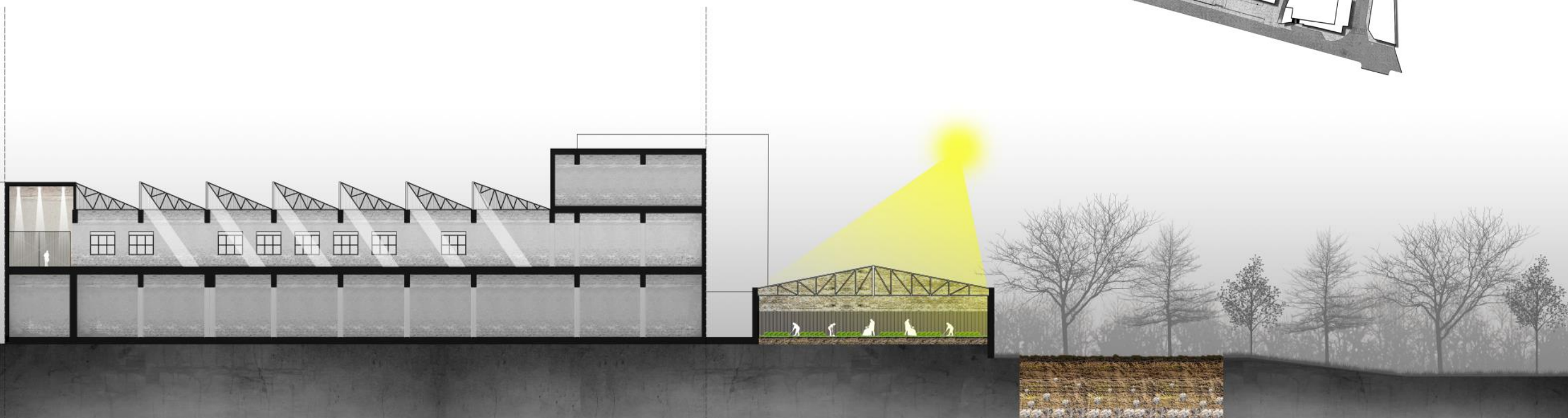


# “The Greenhouse”

Scenario 3/4



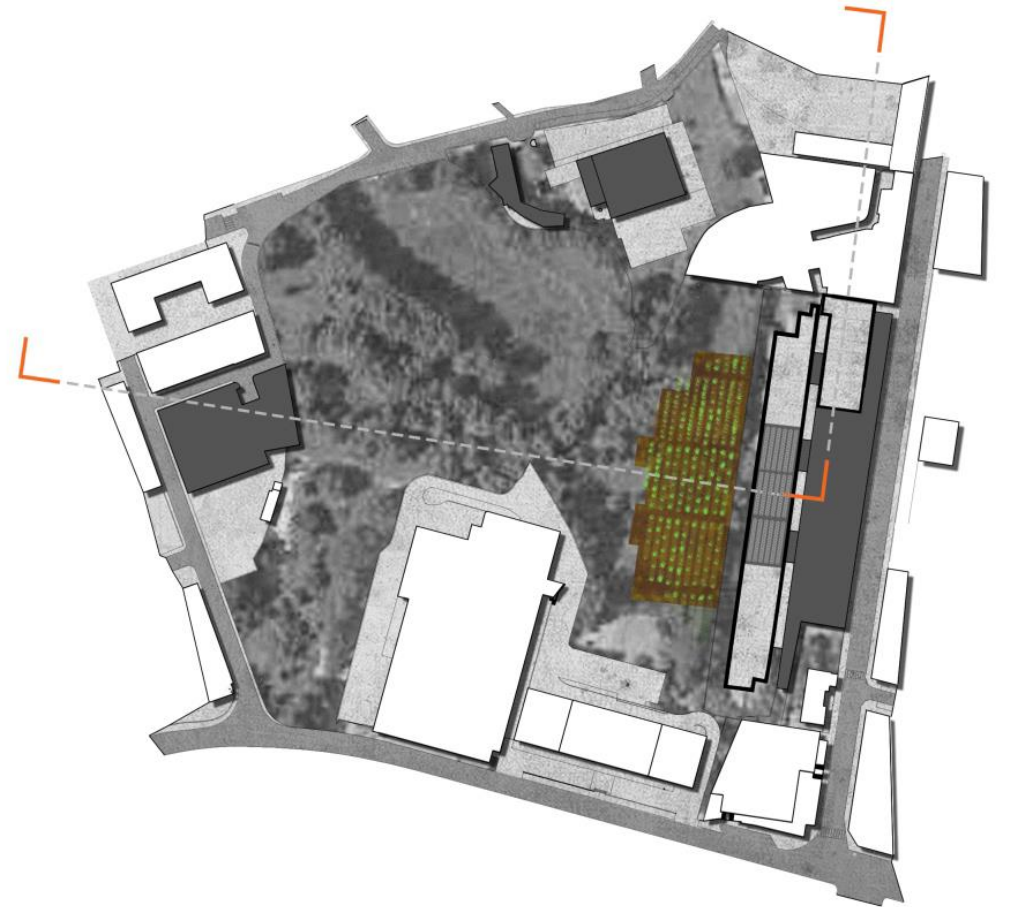
## Phase 2



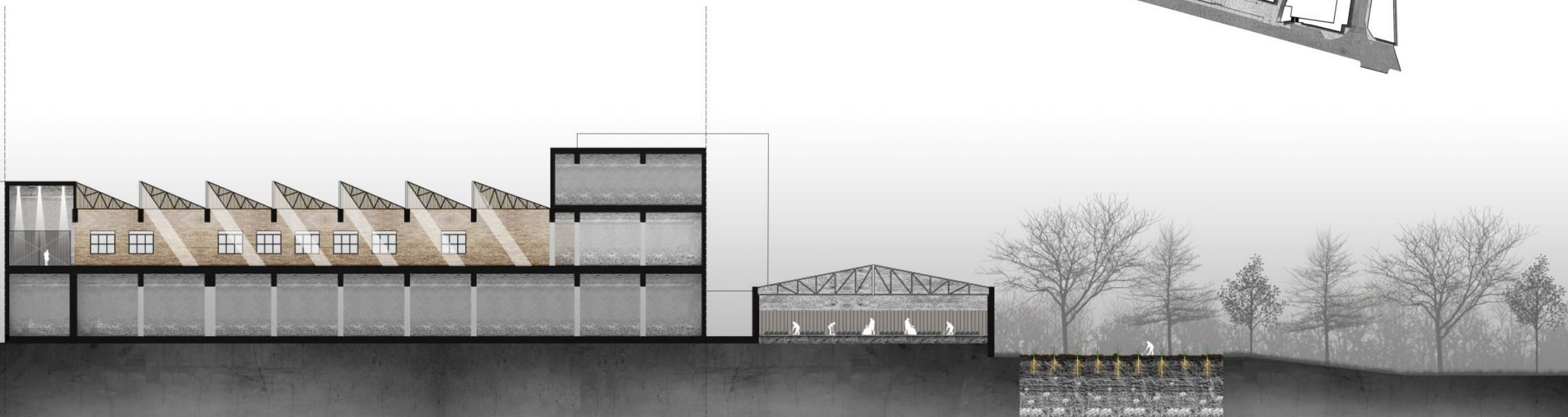


# “The Greenhouse”

Scenario 3/4



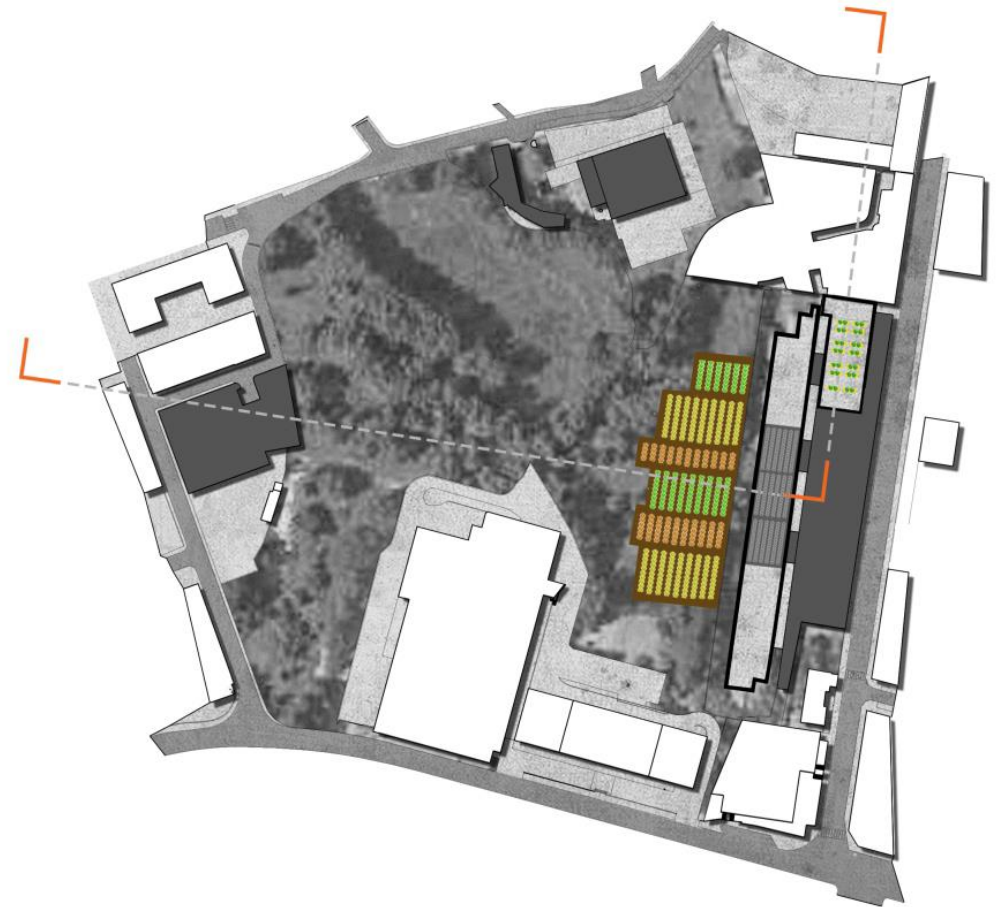
## Phase 3



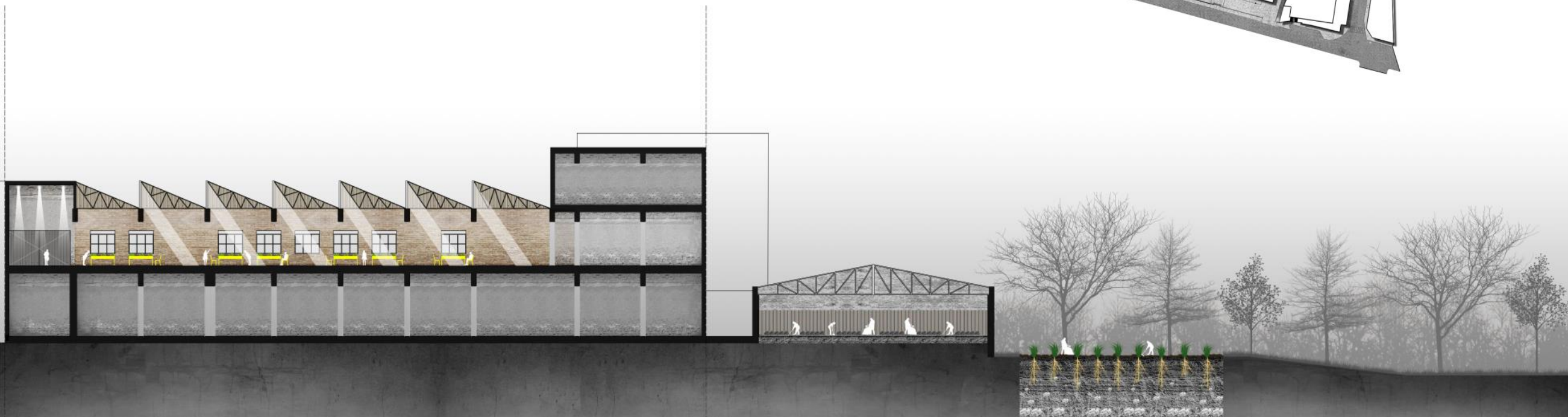


# “The Greenhouse”

Scenario 3/4



## Phase 4



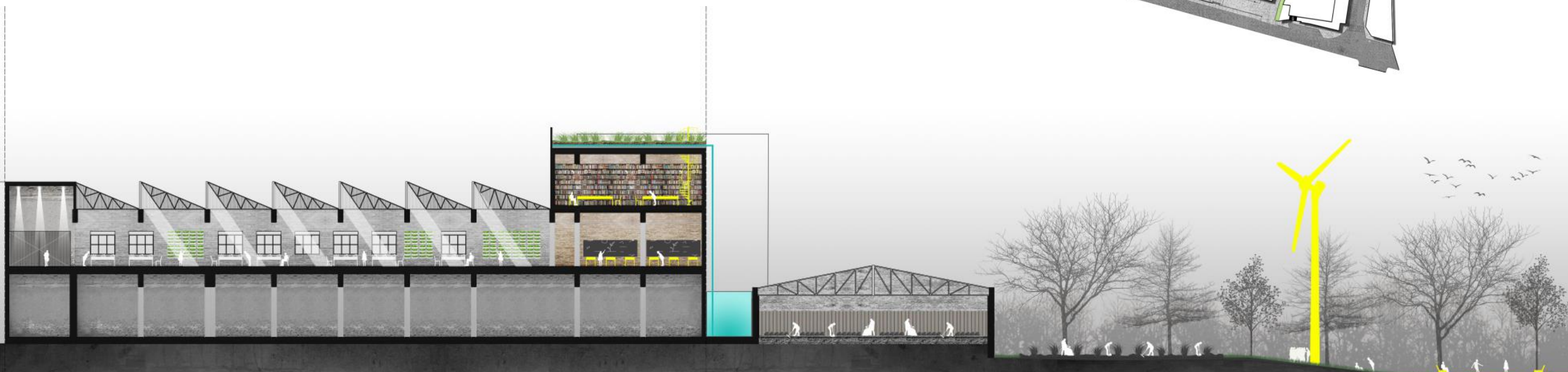


# “The Greenhouse”

Scenario 3/4



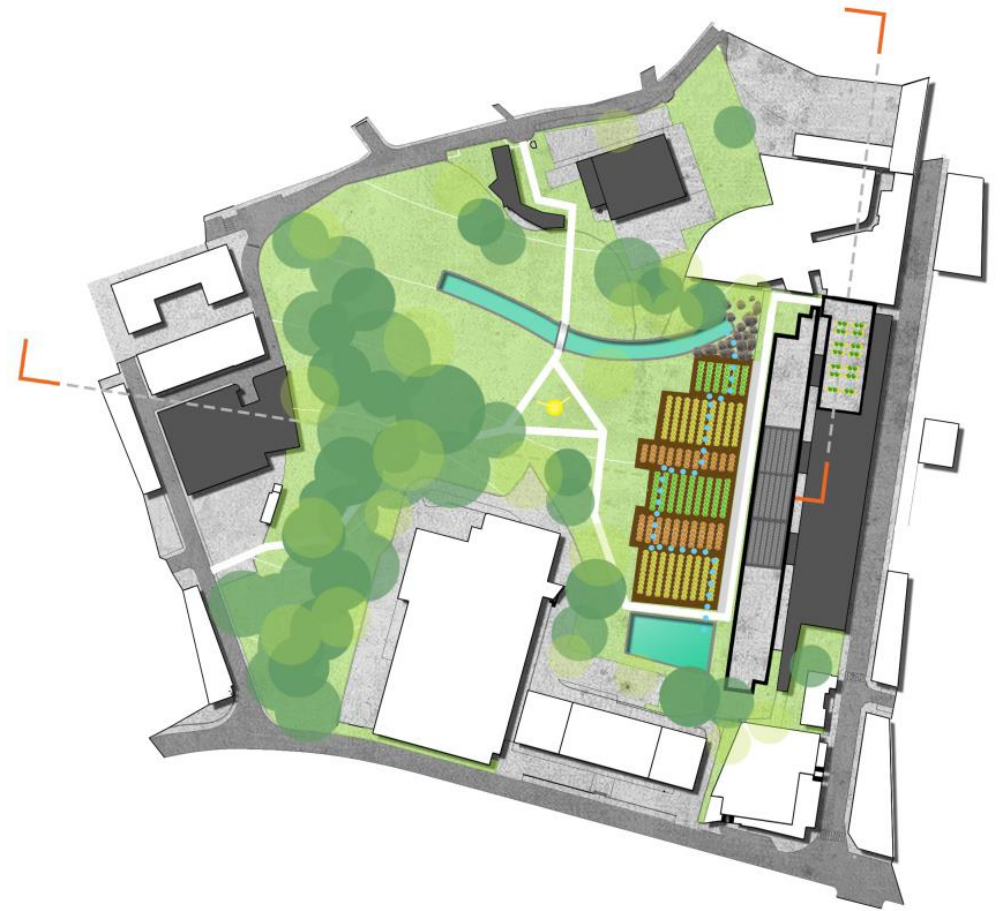
## Phase 5



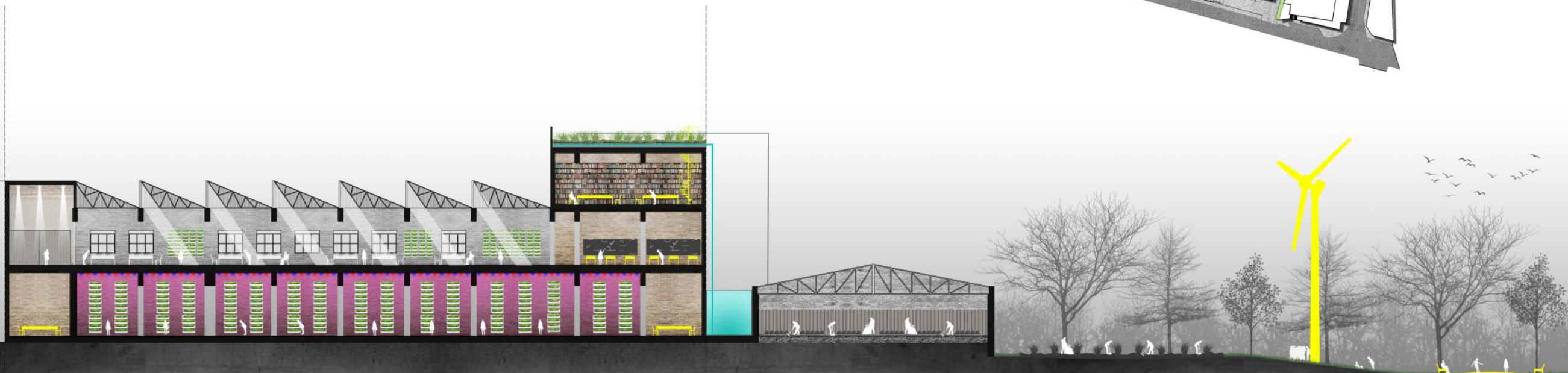


# “The Greenhouse”

Scenario 3/4



## Phase 6

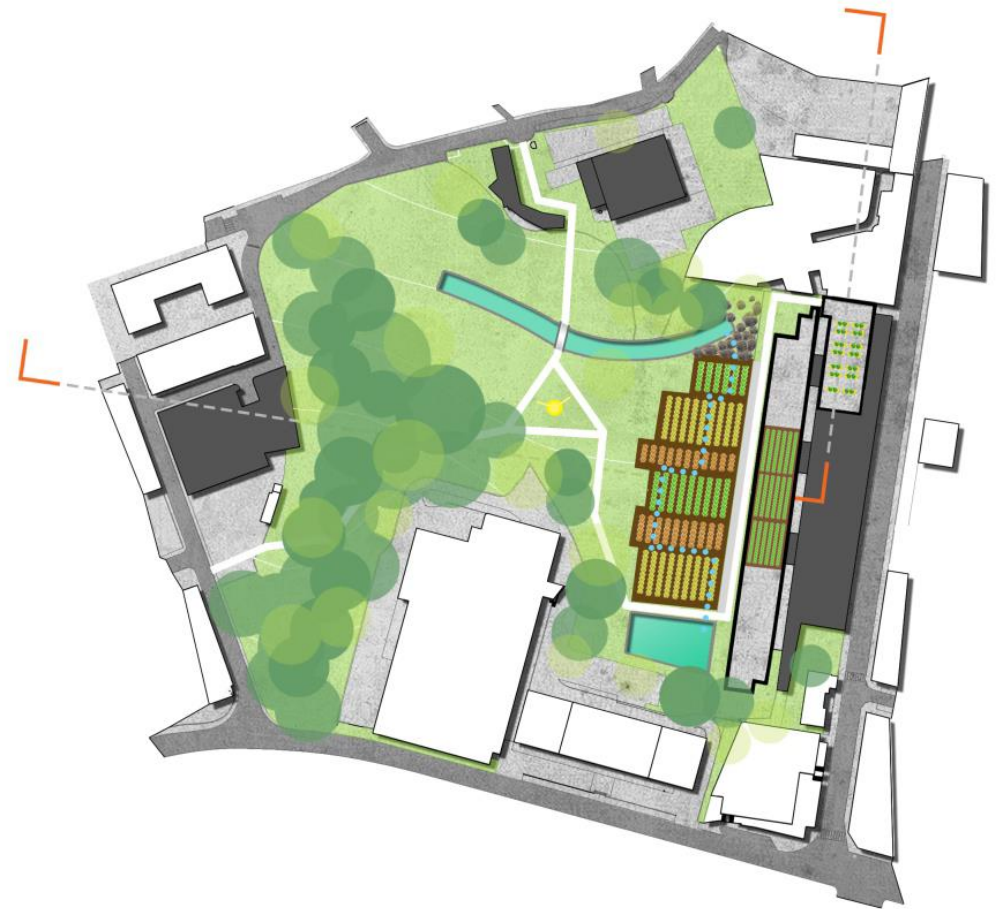




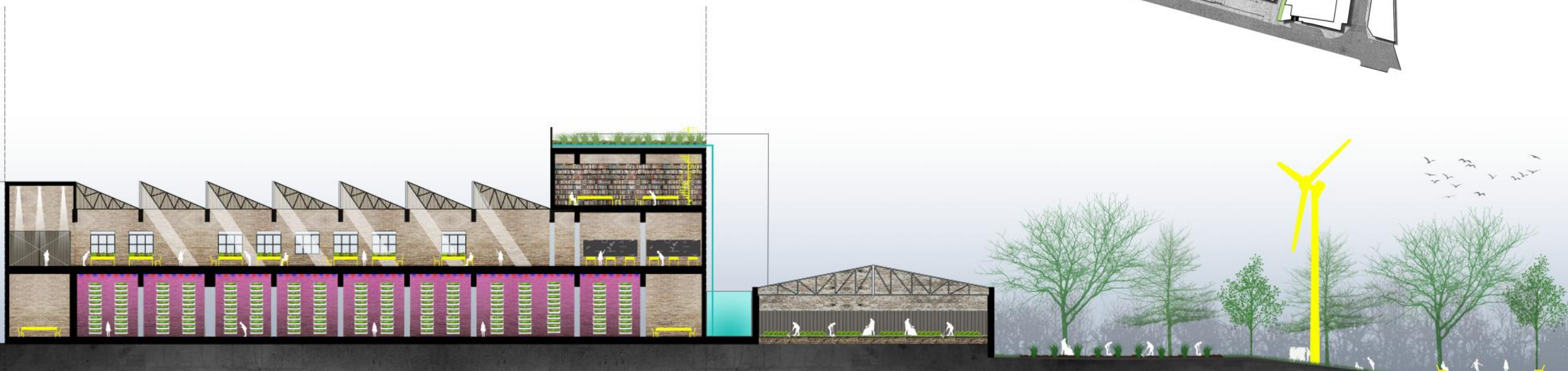


# “The Greenhouse”

Scenario 3/4



## Phase 7





# “Taking Opportunities”

Scenario 4/4



A Rua da Caldeirã é um local que se encontra próximo do que é considerado centro histórico de Guimarães. Não o sendo, perde por estar tão próximo e ao mesmo tempo tão longe, perdendo a sua identidade.

É uma rua que no passado teve grande protagonismo devido à indústria e à ligação com o Mercado Municipal. Com o desenvolvimento global da cidade, as fábricas foram encerrando e, assim aquilo que antes funcionava como comunidade onde todos se conheciam e se sustentavam numa economia local, foi perdendo esse carácter.

É por causa destas fábricas que a esta rua ganha duas partes tão distintas. Por um lado, pequenas e numerosas peças, de habitação, mas por outro, grandes edifícios fabris com enormes zonas de vegetação e de árvores.

PLANTA DE LIGAÇÃO DO LARGO DO TOURAL AO MERCADO MUNICIPAL

PLANTA DE DOIS QUARTEIROS, DUAS DIMENSÕES



# “Taking Opportunities”

Scenario 4/4

Esta rutura criou problemas a nível social e a nível físico. O processo de degradação e abandono começou a ser mais evidente em consequência da utilização excessiva desta como via de saída automóvel da cidade aliado à falta de estruturas próprias para esta passagem (rua estreita e sem passeios). O comércio é, contudo, um sinal de esperança naquele local, sendo ainda um ponto que trás movimento e alma à emblemática Rua da Caldeirôa.

Na Rua da Caldeirôa um dos aspetos que mais salta à vista é a degradação, o que dá a ideia de que tudo está abandonado. As pessoas que ali vivem e que por ali passam relatam que pretendiam o que a rua já foi, ou seja, queriam novamente movimentação. Outra coisa que chama atenção é a população parecer envelhecida. Neste momento a rua é apenas um local de passagem automóvel maioritariamente.

Este contacto pessoal com as pessoas da Rua da Caldeirôa também nos fez perceber que afinal a rua não estava praticamente abandonada, mas que haveria uma diferença no que era abandonado e no que se encontrava degradado. Na realidade é possível que existam pessoas em condições mínimas, parecendo que as habitações estejam abandonadas.



RUA DA CALDEIRÔA



MERCADO MUNICIPAL DE GUIMARÃES



LARGO DO TOURAL



CASA DA D. FÁTIMA



RETROSARIA



CASA DO SR. XAVIER



DROGARIA DO SR. TEIXEIRA

## Sinais de Ocupação

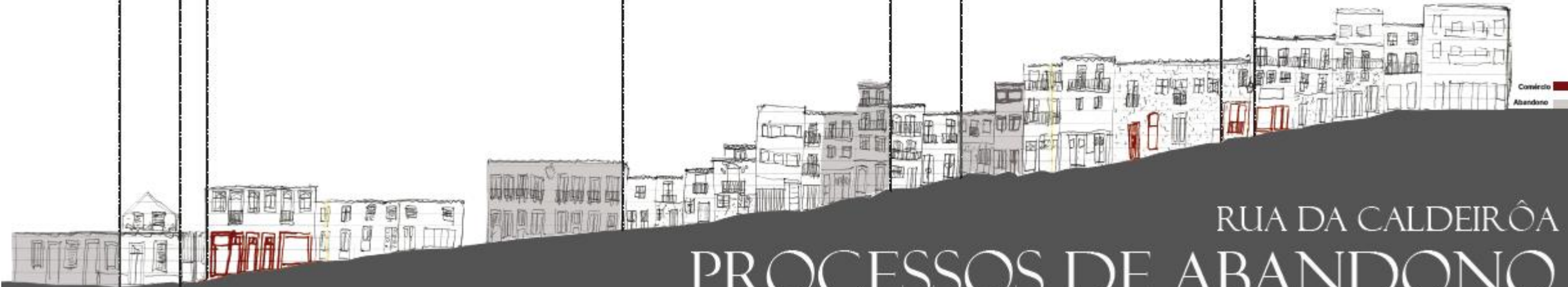
Utilização de cortinas, vasos, bandeirinhas, estendais de roupa, decorações.

Degradação: Decompor, destruir, perder suas características naturais.

## Sinais de Abandono

Portas encerradas, vidros partidos, ausência de janelas, lajes de separação de piso inexistentes

Abandono  
1. Ato ou efeito de abandonar(-se):  
2. Estado ou condição de quem ou do que é ou está abandonado, largado, desamparado:  
3. Atitude, maneiras, de quem vive ou como que vive abandonado:



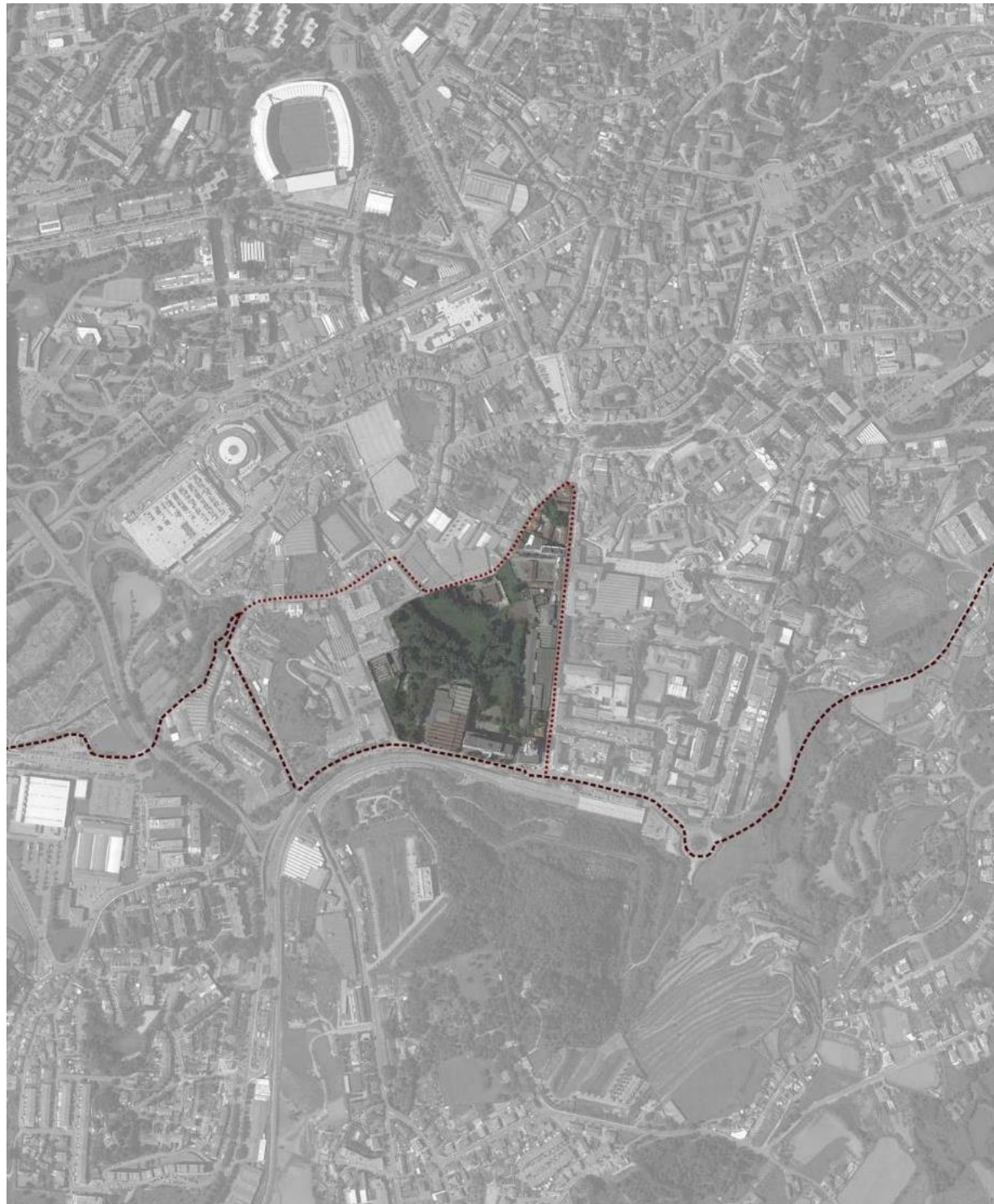
# RUA DA CALDEIRÔA PROCESSOS DE ABANDONO



# “Taking Opportunities”

Scenario 4/4

## 1. Bike Path



SÁBADO 18 ABRIL | 15h30

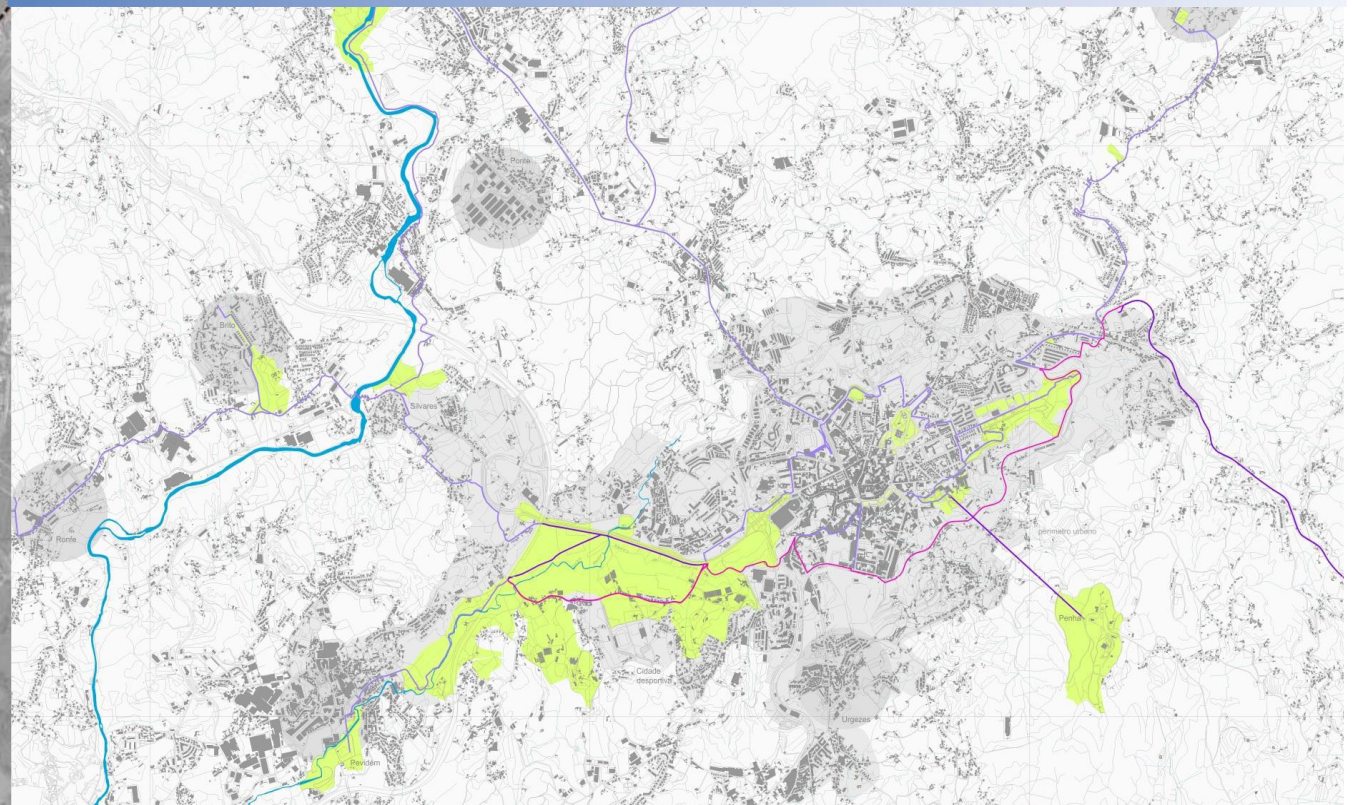
Laboratório da Paisagem

SESSÃO PÚBLICA DE APRESENTAÇÃO

**ECOVIA DE  
GUIMARÃES**

Plano de ação de promoção da bicicleta em Guimarães

ENTRADA LIVRE

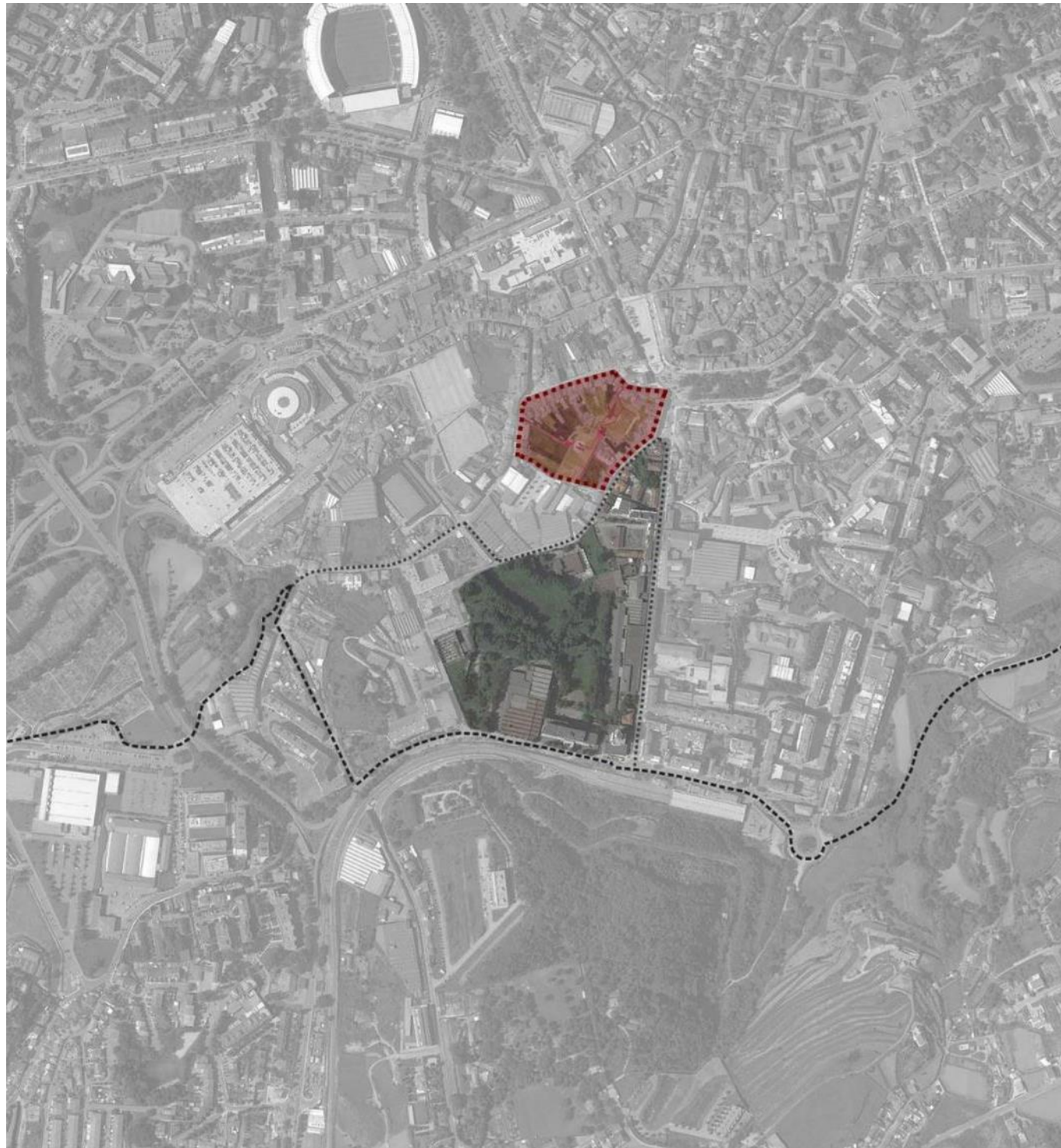




# “Taking Opportunities”

Scenario 4/4

## 2. Car Parking Building



Caldeiroa Car Parking Building: Pitagoras Group



# “Taking Opportunities”

Scenario 4/4

## CONECTAR

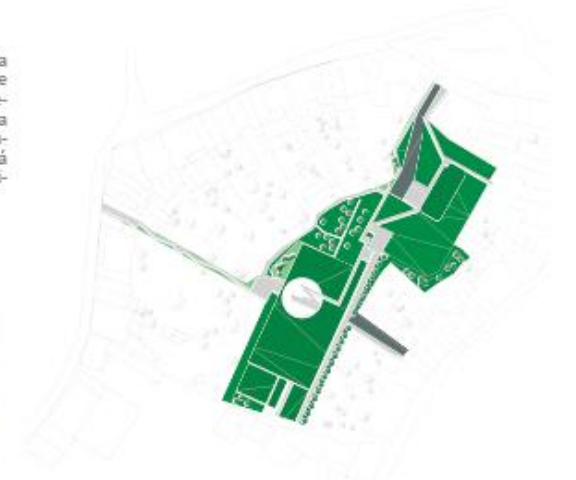


Em relação à rua, foi tomada a decisão de a tornar numa rua partilhada, de maneira a que fosse dada a prioridade às pessoas e bicicletas. Isto acontece devido à rua não ter largura suficiente no início para existir vias separadas. Em relação à pedra existente que está sobre o rio decidimos mantê-la como identidade local.

A estratégia parte da observação das atividades e equipamentos de lazer existentes na cidade de Guimarães para poder criar algo diferenciador e atrativo para aquele local. Tal como a retorsaria atrai população, queremos fazer com que as pessoas passem e queiram permanecer voltando a trazer movimento à Caldeirôa. Após perceber aquilo que seria uma mais valia para a zona da Caldeirôa começamos um processo de busca sobre as expectativas.



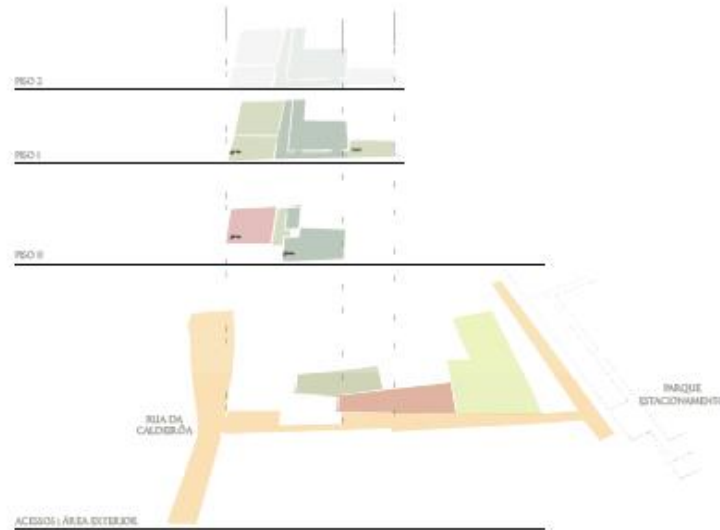
DIAGRAMA DE PONTOS DE INTERESSE DA CIDADE  
EXPECTATIVAS PARA A RUA DA CALDEIRÔA



PROJETO PARQUE DE ESTACIONAMENTO



PROJETO PARA CICLOVIA EM GUIMARÃES



No que diz respeito às casas abandonadas decidiu-se que o piso térreo estaria mais relacionado com a ligação pretendida entre a rua e o interior do quarteirão, podendo existir comércio. Foram escolhidas duas casas abandonadas que se encontram juntas como caso de estudo. Nos seguintes pisos foi pensada uma tipologia de habitação e no último andar opta-se por deixar abandonado. Pretendeu-se que não houvesse simplesmente uma divisão sobre o que é público e privado, mas que houvesse um momento que fosse considerado intermédio, designado por zonas comuns.



Através destes dois quarteirões, o industrial e o habitacional, pretende-se criar uma ligação ao longo da rua que os une, reconhecendo que à partida estas duas intervenções devem ser distintas. Por um lado, conectar através da criação de condições para o uso da bicicleta e da utilização das casas abandonadas como zonas de acesso do parque de estacionamento para a rua. Por outro, fixar intervirido na fábrica abandonada do Arquinho utilizando-a como um ponto único e de chegada das bicicletas.



**EUGEO**  
**2017**  
BRUSSELS / BRUXELLES

## Urban Ruins: scenarios for the in-between, Guimarães, Portugal

João Sarmiento, UMinho

Marta Labastida, Lab2PT / UMinho

Rui Pereira, Lab2PT



Main research institution:



Participating institutions:



Support:



Este trabalho foi financiado por Fundos Nacionais através da *Fundação para a Ciência e a Tecnologia* (FCT), no âmbito do Projeto PTDC/ATP-EUR/1180/2014 (NoVOID – Ruínas e terrenos vagos nas cidades portuguesas: explorando a vida obscura dos espaços urbanos abandonados e propostas de planeamento alternativo para a cidade perfurada).