

Archeo-rapport 132
Het archeologisch onderzoek in en rond de Sint-Pieterskerk
te Mazonzele



Vanessa Vander Ginst & Maarten Smeets

Kessel-Lo, 2012
Studiebureau Archeologie bvba

Archeo-rapport 132

Het archeologisch onderzoek in en rond de Sint-Pieterskerk te Mazenzele

Vanessa Vander Ginst & Maarten Smeets

**Kessel-Lo, 2012
Studiebureau Archeologie bvba**



Colofon

Archeo-rapport 132
Het archeologische onderzoek in en rond de Sint-Pieterskerk te Mazenzele

| | |
|---------------------------------|--|
| Opdrachtgever: | Gemeente Opwijk |
| Projectleiding: | Maarten Smeets |
| Leidinggevende veldwerk: | Vanessa Vander Ginst |
| Auteurs: | Vanessa Vander Ginst Maarten Smeets |
| Foto's en tekeningen: | Studiebureau Archeologie bvba (behalve figuren 2 t.e.m. 8) |

Op alle teksten, foto's en tekeningen geldt een auteursrecht. Zonder voorafgaandelijke schriftelijke toestemming van Studiebureau Archeologie bvba mag niets uit deze uitgave worden vermenigvuldigd, bewerkt en/of openbaar gemaakt, hetzij door middel van webpublicatie, druk, fotokopie, microfilm of op welke andere wijze ook.

D/2012/12.825/45

Studiebureau Archeologie bvba
Jozef Wautersstraat 6
3010 Kessel-Lo
www.studiebureau-archeologie.be
info@studiebureau-archeologie.be
tel: 0474/58.77.85
fax: 016/77.05.41

©2012, Studiebureau Archeologie bvba

Inhoudstafel

| | |
|--|-------|
| Inhoudstafel | p. 1 |
| Hoofdstuk 1: Inleiding en situering | p. 3 |
| Hoofdstuk 2: Het historisch kader | p. 7 |
| Hoofdstuk 3: Werkmethode | p. 11 |
| Hoofdstuk 4: De resultaten van het archeologisch onderzoek | p. 13 |
| 4.1 De zone ten noorden van de Sint-Pieterskerk | p. 13 |
| 4.2 De noordoostsacristie | p. 24 |
| 4.3 Sleuven voor de regenwaterafvoer | p. 32 |
| Hoofdstuk 5: Besluit | p. 33 |
| Bibliografie | p. 35 |
| Bijlagen | p. 37 |
| Bijlage 1: Sporeninventaris | p. 39 |
| Bijlage 2: Vondsteninventaris | p. 43 |
| Bijlage 3: Fotoinventaris | p. 47 |
| Bijlage 4: Coupetekeningen | p. 75 |
| Bijlage 5: Profieltekening | p. 77 |
| Bijlage 6: Harris-matrix | p. 79 |
| Bijlage 7: Opgravingsplannen | p. 81 |

Hoofdstuk 1 Inleiding en situering

In het kader van restauratiewerken aan de Sint-Pieterskerk te Mazenzele met de aanleg van een nieuwe CV-kelder onder de sacristie ten noordoosten van de kerk enerzijds en het steken van een regenwaterput van 10 000 l ten noorden van de kerk met leidingen voor regenwater rondom de volledige kerk anderzijds werd door Onroerend Erfgoed een archeologisch onderzoek opgelegd voorafgaand aan deze werken.

Het archeologisch onderzoek werd door N.V. Van Loy & Cie toevertrouwd aan Studiebureau Archeologie bvba en gefaseerd uitgevoerd tussen 26 juni en 4 september 2012.

In de Centrale Archeologische Inventaris staat de Sint-Pieterskerk (fig. 1 en 2) als CAI 2642 geïntervieweerd (fig. 3). Verder worden er in de omgeving van de kerk geen gekende archeologische vindplaatsen weergegeven.

Het projectgebied ligt in een bebouwde zone en is bijgevolg op de bodemkaart niet gekarteerd (fig. 4). De omgeving van de dorpskern van Mazenzele wordt gekenmerkt door leembodems (Aba0, Aep, Afp).



Fig. 1: De Sint-Pieterskerk vanuit het zuidoosten.



Fig. 2: Luchtopname van Mazenzele met centraal de Sint-Pieterskerk.

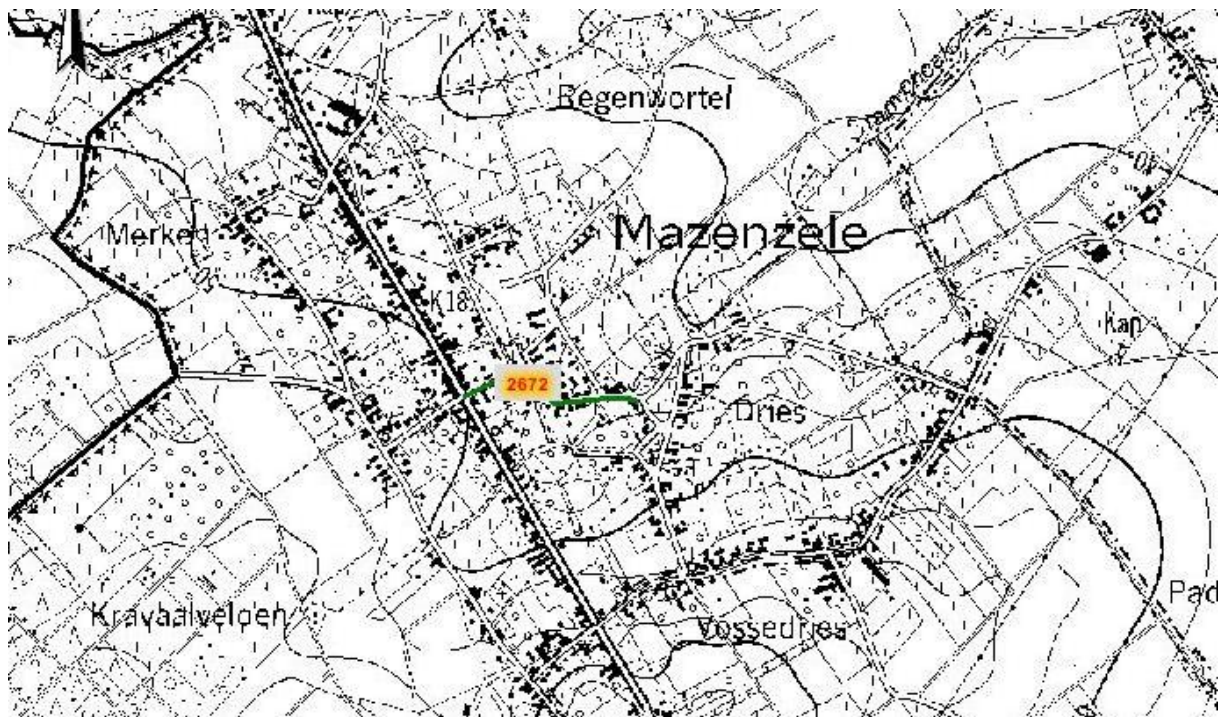


Fig. 3: Uittreksel uit de CAI met centraal de Sint-Pieterskerk (CAI 2672).

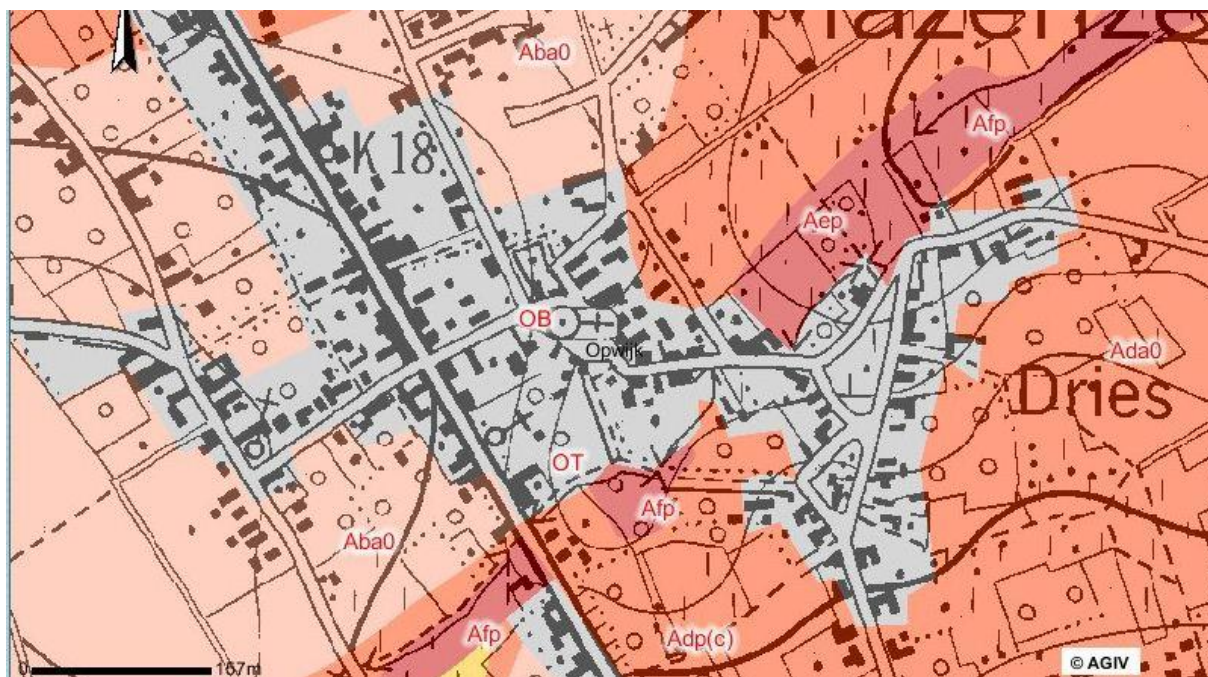


Fig. 4: Uittreksel uit de bodemkaart met centraal de Sint-Pieterskerk.

Hoofdstuk 2 Het historisch kader

Mazenzele zou voor het eerst vermeld zijn in 1107¹. De sinds 16 november 1997 als monument beschermde Sint-Pieterskerk dateert mogelijk uit de 13^{de} eeuw².

De parochiekerk is toegewijd aan Sint-Petrus-Banden (Sint-Pieters-Banden). Het gaat om een referentie aan de bevrijding van de apostel Petrus, beschreven in hoofdstuk 12 van het boek *Handelingen*.

De kerk zou sinds de 13^{de} eeuw afhankelijk zijn van de benedictijnenabdij van Affligem³. Volgens een andere bron was dit reeds vanaf 1098⁴.

De Moreau vermeldt dat Mazenzele voor 1559 een parochiekerk was, afhankelijk van het bisdom Kamerijk, het aartsdiakonaat Brussel en de dekenij Brussel⁵.

Volgens sommige bronnen is het oudste deel van de Sint-Pieterskerk de thans ingebouwde westertoren in vroeggotische stijl, samen met de eerste drie traveeën van de middenbeuk⁶. Volgens andere bronnen is de toren, de viering en misschien de bovenmuren van de middenbeuk 13^{de} eeuws⁷. Een derde bron schrijft enkel dat de toren 13^{de}-eeuws zou zijn⁸. Rond 1653 en in 1835 werd de kerk uitgebreid⁹. In 1653 zou het schip verbreed geweest zijn tot drie even brede beuken¹⁰. Het dak en de zijmuren werden verhoogd tot het huidig niveau en er zou een transept langs elke zijde bijgebouwd zijn. In 1835 zou de kerk vooral in de lengte uitgebreid geweest zijn.

Het koor zou volgens één bron¹¹ uit de 17^{de}-18^{de} eeuw dateren, volgens een andere¹² uit de 17^{de} eeuw.

Tijdens de Eerste Wereldoorlog werd de toren zeer zwaar beschadigd. In 1920 werd hij hersteld en verhoogd.

De huidige Sint-Pieterskerk heeft een ingebouwde vierkante westertoren met midden- en zijbeuken van vier traveeën, een apsis van één travee met een driezijdige sluiting en sacristieën ten noorden en ten zuiden hiervan. Het geheel is een heterogene constructie in voornamelijk zandsteen, met ook arduin en bak- en zandsteenbouw voor het koor.

Het kerkhof bevond zich vroeger rond kerk, was ommuurd en lag hoger dan de weg. In 1967 werd het kerkhof opgeruimd¹³. Een pentekening van 1985 (fig. 5) geeft een impressie van hoe het kerkhof er voorheen uitzag.

¹ Kopie midden 13^{de} eeuw, Hasselt, Rijksarchief: Sint-Truiden. In :

<http://www.wulfila.be/tw/query/?find=mazenzele&cat=1>

² <https://inventaris.onroerendergoed.be/dibe/relict/76333>

³ <https://inventaris.onroerendergoed.be/dibe/relict/76333>

⁴ <http://nl.wikipedia.org/wiki/Mazenzele>

⁵ De Moreau 1948: 294.

⁶ www.flickr.com/photos/erfgoed/5497123485/

⁷ Kubach en Verbeek 1976: 758.

⁸ <https://inventaris.onroerendergoed.be/dibe/relict/76333>

⁹ Volgens Kubach en Verbeek reeds in de 16^{de} eeuw: Kubach en Verbeek 1976: 758.

¹⁰ <http://www.heemkringopwijk.be/fr/w-2000-mazenzele.htm>

¹¹ <https://inventaris.onroerendergoed.be/dibe/relict/76333>

¹² Kubach en Verbeek 1976: 758.

¹³ <http://www.heemkringopwijk.be/fr/w-2000-mazenzele.htm>



Fig. 5: Het kerkhof aan de zuidzijde van de Sint-Pieterskerk. Pentekening van Jan Heuninckx, oktober 1985¹⁴.

Enkele cartografische bronnen geven de Sint-Pieterskerk weer. Op de Ferrariskaart (1771-1777)¹⁵ is een ommuurde kerk weergegeven (fig. 6). De weergave is zeer schematisch en onduidelijk. Het lijkt te gaan om een bijna noord-zuidgeoriënteerde kerk met een transept. Het koor lijkt even breed te zijn dan de westzijde van de kerk.

De Atlas der Buurtwegen (ca. 1840) toont een eveneens ommuurde, maar ditmaal oost-westgeoriënteerde en driebeukige kerk met een vrij lange, afgeronde apsis in het oosten en zonder transept (fig. 7)¹⁶. Deze weergave (fig. 8) is vrijwel identiek aan deze op de Popпкаart (1842-1879)¹⁷.

¹⁴ http://www.heemkringopwijk.be/be/omd_2000.htm

¹⁵ <http://kbr.be>

¹⁶ <http://gis.vlaamsbrabant.be/webgis/bin/view/AtlasBuurtwegen>

¹⁷ <http://kbr.be>



Fig. 6: Uittreksel uit de Ferrariskaart met centraal de Sint-Pieterskerk.



Fig. 7: Uittreksel uit de Atlas der Buurtwegen met centraal de Sint-Pieterskerk.



Fig. 8: Uittreksel uit de Popkaart met centraal de Sint-Pieterskerk.

Hoofdstuk 3 Werkmethode

De opgegraven zones beperkten zich tot een zone ten noorden van de Sint-Pieterskerk waar een regenwaterput van 10 000 l gestoken werd, de noordoostsacristie en de sleuven voor de regenwaterafvoer rondom de kerk.

De opgegraven zone ten noorden van de kerk was ca. 18 m² groot en diende om praktische redenen aanvankelijk in twee helften opgegraven te worden. Op een gedeelte van de zone, het zuidelijke deel het dichtst bij de kerk, stond namelijk gedurende een periode van de opgravingswerken nog een stelling die pas in een latere fase werd afgebroken. Na de afbraak van de stelling werd eerst het zuidelijke gedeelte van de zone opgegraven en verdiept tot de beide helften weer gelijktijdig verdiept konden worden.

De put werd in beide gevallen machinaal verdiept tot op het bovenste archeologisch relevante vlak. De rest van de put werd manueel verdiept. In totaal werden in deze zone 5 vlakken aangelegd. Op een gemiddelde diepte van 2 m onder het maaiveld werd de natuurlijke bodem bereikt. Het profiel van de uitgegraven put werd geregistreerd (bijlage 5).

In totaal werden in deze zone 40 skeletten en fragmenten van skeletten in anatomisch verband aangetroffen. De aangelegde vlakken werden gefotografeerd, manueel ingetekend en later in het digitaal plan ingepast en beschreven aan de hand van digitale skelet- en spoorformulieren. Buiten de skeletten werden zeer weinig andere archeologische sporen aangetroffen. Bij de spoorbeschrijving werd gebruik gemaakt van het Harris-systeem, nadien werd een matrix opgesteld (bijlage 7).

De skeletten werden ingezameld, gewassen, geïnventariseerd en verpakt. Aangezien er geen budget voor verwerking voorzien is, kunnen ze evenwel niet verder worden bestudeerd.



Fig. 9: Het ondermetselen van een gedeelte van de noordelijke zijbeuk.

Hoewel de bewaringstoestand van de skeletten goed tot uitstekend was, lijkt een verder onderzoek niet relevant, omdat de skeletten slechts een fractie van het grafveld rondom de kerk uitmaken, waardoor de resultaten niet representatief voor het grafveld zouden zijn. Daarnaast zijn zeker een aantal van deze graven subrecent.

In de noordoostsacristie werd volledig manueel verdiept tot op de natuurlijke bodem (fig. 9). Dit gebeurde nadat de aannemer een gedeelte van de te ondiep gefundeerde noordelijke zijbeuk van buitenaf ondermetseld had. De aanwezige trap werd eveneens afgebroken en vervangen.

In de noorsoostsacristie werd de natuurlijke bodem op 1,90 m onder het maaiveld bereikt. In deze ruimte van ca. 4,5 m² werden 3 vlakken aangelegd, met in totaal 7 skeletten.

Bij de spoorbeschrijving in hoofdstuk 4 worden de algemene kenmerken van de skeletten gedeeltelijk in de tekst en gedeeltelijk in de aparte tabellen weergegeven die per vlak bijgevoegd worden. Voor details als afmetingen wordt verwezen naar de in bijlage gevoegde digitale spoorformulieren.

De controle van de sleuven rondom de kerk (ca. 60 cm breed) leverde geen bijkomende vondsten op aangezien ze tamelijk ondiep aangelegd werden (fig. 10).



Fig. 10: De sleuven voor de regenwaterafvoer.

Hoofdstuk 4 De resultaten van het archeologisch onderzoek

4.1 De zone ten noorden van de Sint-Pieterskerk

In de opgegraven zone ten noorden van de Sint-Pieterskerk (ca. 18 m²) werden in totaal 5 vlakken aangelegd en 40 skeletten opgegraven (zie bijlage 6). In de noordoosthoek van deze zone werd de voormalige kerkhofmuur (S 6) aangesneden.

Op vlak 1 (ca. 0,95 m onder het maaiveld tegen de kerk aan) werden in totaal 6 skeletten en delen van skeletten in anatomisch verband (S 1, S 2, S 3, S 4, S 16 en S 17) aangetroffen (tabel 1 en fig. 11). Bij skelet S 16 en S 17 kon een duidelijke kistaflijning worden opgemerkt (S 129 en S 52). Bij de skeletten S 1, S 2 en S 3 werden spijkers aangetroffen. In de verstoorde grond boven de skeletten werden tevens enkele fragmenten van metalen kistonderdelen aangetroffen (fig. 12). Alle skeletten lagen in een donkergrijsgeel gevlekte laag zandleem (S 5).



Fig. 11: Vlak 1: overzicht.

De skeletten S 1, S 2, S 4 en S 17 lagen west-oostgeoriënteerd; de skeletten S 3 en S 16 oostwest. Skelet S 2 bevond zich op skelet S 3. Het lijkt niet te gaan om een meervoudige begraving in één kist aangezien bij de beide begravingen spijkers werden aangetroffen die op twee aparte kisten leken te wijzen. Skelet S 4 is doorsneden door skelet S 1 (fig. 13). Skelet S 16 (fig. 14) lag slechts gedeeltelijk binnen de opgegraven zone. Ter hoogte van de borst van zowel skelet S 16 als S 17 werd een metalen Jezusbeeldje aangetroffen (fig. 15). Op de schedel van skelet S 17 bevond zich een plasticen kam (fig. 16). Ter hoogte van de handen van skelet S 1 werd een paternoster gevonden.

| Spoornummer skelet | Oriëntatie | Positie | Positie hoofd (na ontbindingsproces) | Positie arm L | Positie arm R | Positie benen |
|--------------------|------------|---------|--------------------------------------|--------------------|--------------------|---------------|
| 1 | WO | Rug | Naar rechts | In bekken | Gestrekt | Gestrekt |
| 2 | WO | Rug | Op achterhoofd | Op borst gevouwen | Op borst gevouwen | Gestrekt |
| 3 | OW | Rug | Naar links | Op borst gevouwen | Op borst gevouwen | Gestrekt |
| 4 | WO | Rug | / | / | / | Gestrekt |
| 16 | OW | Rug | Op achterhoofd | Op borst gevouwen | in bekken | Gestrekt |
| 17 | WO | Rug | Op achterhoofd | In bekken gevouwen | In bekken gevouwen | Gestrekt |

Tabel 1: De skeletten in de zone ten N van de kerk: Vlak 1.



Fig. 12: Metalen kistbeslag.



Fig. 13: Vlak 1: de graven S 3, S 2, S 1 en S 4.



Fig. 14: Skelet S 16 met het metalen Jezusbeeldje ter hoogte van de borst.



Fig. 15: Het metalen Jezusbeeldje bij S 16.



Fig. 16: De plasticen kam bij S 17.



Fig. 17: Vlak 2: overzicht.

Op vlak 2 (ca. 1,10 onder het maaiveld tegen de kerk aan) werden 11 skeletten en delen van skeletten opgegraven (S 10, S 11, S 15, S 8, S 9, S 7, S 14, S 18, S 19, S 12 en S 13) (tabel 2 en fig. 17). Bij enkele begravingen kon een rechthoekige kistaflijning worden opgemerkt (S 9, S 10, S 11, S 15, S 18 en S 19 met respectievelijk S 62, S 58, S 54, S 56, S 64 en S 60).

Bij skelet S 8 werden spijkers aangetroffen. De meeste skeletten lagen west-oostgeoriënteerd (S 15, S 18, S 9, S 19, S 13, S 12, S 8 en S 14), enkele lagen oost-westgeoriënteerd (S 7, S 10 en S 11).

Skelet S 14 werd oversneden door skelet S 7. Skelet S 8 werd gedeeltelijk oversneden door skelet S 9. De skeletten S 10, S 11, S 15, S 18 en S 19 bevonden zich gedeeltelijk buiten de opgegraven zone. Op de borst van skelet S13 werden plasticen knopen aangetroffen (fig. 18). Ter hoogte van de handen van skelet S 7 en S 9 werd een slecht bewaarde paternoster gevonden (fig. 19).

| Spoornummer skelet | Oriëntatie | Positie | Positie hoofd (na het ontbindingsproces) | Positie arm L | Positie arm R | Positie benen |
|--------------------|------------|---------|--|--------------------|--------------------|---------------|
| 7 | OW | Rug | / | in bekken | Gestrekt | Gestrekt |
| 8 | WO | Rug | / | / | / | Gestrekt |
| 9 | WO | Rug | / | In bekken gevouwen | In bekken gevouwen | Gestrekt |
| 10 | OW | Rug | Op achterhoofd | / | / | / |
| 11 | OW | Rug | Op achterhoofd | / | / | / |
| 12 | WO | Rug | Op achterhoofd | Gestrekt | / | / |
| 13 | WO | Rug | Naar rechts | Op borst gevouwen | Op borst gevouwen | Gestrekt |
| 14 | WO | Rug | / | / | / | Gestrekt |
| 15 | WO | Rug | / | / | / | / |
| 18 | WO | Rug | / | Gestrekt | Gestrekt | Gestrekt |
| 19 | WO | Rug | Op achterhoofd | / | / | / |

Tabel 2: De skeletten in de zone ten N van de kerk: Vlak 2.



Fig. 18: Skelet 13 en 12 op vlak 2.



Fig. 19: Een deel van de paternoster bij S 9.

Op vlak 3 (ca. 1,20 onder het maaiveld tegen de kerk) werden 9 skeletten en delen van skeletten opgegraven (S 20, S 21, S 22, S 23, S 24, S 25, S 26, S 27 en S 28) (tabel 3 en fig. 20). Een duidelijke kistaflijning is zichtbaar bij de skeletten S 20, S 21, S 22 en S 28 (respectievelijk S 72, S 70, S 68 en S 66). Alle aangetroffen skeletten op vlak 3 waren west-oostgeoriënteerd. De skeletten S 20, S 25, S 28, S 26 en S 27 bevonden zich gedeeltelijk buiten de opgegraven zone.

| Spoornummer skelet | Oriëntatie | Positie | Positie hoofd (na het ontbindingsproces) | Positie arm L | Positie arm R | Positie benen |
|--------------------|------------|---------|--|--------------------|--------------------|---------------|
| 20 | WO | Rug | Op achterhoofd | In bekken gevouwen | In bekken gevouwen | Gestrekt |
| 21 | WO | Rug | / | / | Op borst gevouwen | Gestrekt |
| 22 | WO | Rug | Op achterhoofd | In bekken gevouwen | In bekken gevouwen | Gestrekt |
| 23 | WO | Rug | Naar rechts | In bekken gevouwen | In bekken gevouwen | Gestrekt |
| 24 | WO | Rug | Naar rechts | Op borst gevouwen | Op borst gevouwen | Gestrekt |
| 25 | WO | Rug | / | / | / | Gestrekt |
| 26 | WO | Rug | / | Op borst gevouwen | Op borst gevouwen | Gestrekt |
| 27 | WO | Rug | / | / | / | Gestrekt |
| 28 | WO | Rug | / | / | / | Gestrekt |

Tabel 3: De skeletten in de zone ten N van de kerk: Vlak 3.



Fig. 20: Vlak 3: overzicht.

Op vlak 4 (ca. 1,35 onder het maaiveld tegen de kerk) werden 12 skeletten en delen van skeletten (S 34, S 35, S 36, S 45, S 37, S 38, S 40, S 41, S 42, S 43, S 44 en S 50) en vier kniekelpotten (S 29, S 39, S 46 en S 47) opgegraven (tabel 4 en fig. 21). De skeletten S 45 en S 50 waren kindergraven¹⁸.

¹⁸ Naar schatting 3 a 5 jaar.

Alle graven op vlak 4 lagen west-oostgeoriënteerd. Enkel het kindergraf S 45 was oost-westgeoriënteerd. Bij enkele skeletten was een kistaflijning zichtbaar (S 40, 43 en 34, respectievelijk S 78, S 76 en S 74).

De skeletten S 34, S 40, S 41, S 42, S 43 en S 44 bevonden zich niet volledig binnen de opgegraven zone.

Na het verwijderen van de graven van vlak 4 werd het vlak opnieuw opgeschaafd. Drie rechthoekige sporen (S 80, S 82 en S 84) met een lichtgrijze vulling bleven zichtbaar. Bij het afschaven van S 82 werd nog een gedeelte van een skelet (S 51) in situ aangetroffen, waarvan enkel de onderbenen zich in de opgegraven zone bevonden (fig. 22). Tevens werd bij het afschaven van S 81 nog een kinderskelet (S 50) gevonden.



Fig. 21: Vlak 4: overzicht.

| Spoornummer skelet | Oriëntatie | Positie | Positie hoofd (na het ontbindingsproces) | Positie arm L | Positie arm R | Positie benen |
|--------------------|------------|---------|--|--------------------|--------------------|---------------|
| 34 | Rug | WO | / | / | / | / |
| 35 | Rug | WO | / | Op borst gevouwen | Op borst gevouwen | Gestrekt |
| 36 | Rug | WO | / | In bekken gevouwen | In bekken gevouwen | Gestrekt |
| 37 | Rug | WO | Naar rechts | In bekken gevouwen | Gestrekt | Gestrekt |
| 38 | Rug | WO | / | / | / | Gestrekt |
| 40 | Rug | WO | / | / | / | Gestrekt |

| | | | | | | |
|----|-----|----|---|---|---|----------|
| 41 | Rug | WO | / | / | / | Gestrekt |
| 42 | Rug | WO | / | / | / | Gestrekt |
| 43 | Rug | WO | / | / | / | Gestrekt |
| 44 | Rug | WO | / | / | / | Gestrekt |
| 45 | Rug | OW | / | / | / | / |
| 51 | Rug | WO | / | / | / | Gestrekt |

Tabel 4: De skeletten in de zone ten N van de kerk: Vlak 4 en vlak 5.



Fig. 22: Skelet S 51 en het westprofiel.

Alle aangetroffen skeletten bevonden zich binnen de kerkhofmuur (S 6) die in de noordoosthoek van de opgegraven zone op ca. 20 cm onder het maaiveld werd aangesneden. Het betreft een bakstenen (18 x 8 x 5,5 cm) muur met een zeer harde grijze kalkmortel (fig. 23). Het uitzicht van deze muur doet een redelijk recente datum vermoeden, hoewel hier geen gegevens over werden gevonden en ook geen dateerbare stalen houtskool ingezameld konden worden.

In het opgeschoonde zuidprofiel werd net onder de A-horizont een restant van een grotendeels verstoorde loden kist (S 133) aangetroffen. Onder een begraving waarvan de kistaflijning (S 134) nog net binnen de opgegraven zone viel, werden nog drie kuilen aangesneden (fig. 24 en fig. 25). Het gaat om een ca. 50 cm diep bewaarde kuil met een komvormig profiel en een lichtgrijze vulling. In deze kuil was een recentere kuil van ca. 22 cm diep aanwezig met rechte wanden en een vlakke bodem met een donkergrijze vulling. Beide kuilen tenslotte werden oversneden door een kuil met komvormig profiel van ca. 30 cm diep en een lichtbruin-donkergele vulling. Geen van de kuilen bevatten vondstmateriaal.



Fig. 23: De kerkhofmuur S 6.



Fig. 24: Het zuidprofiel in de opgegraven zone ten noorden van de Sint-Pieterskerk.



Fig. 25: Sporen S 88, S 86 en S 84: coupe.

4.2. De noordoostsacristie

In de noordoostsacristie werden drie vlakken aangelegd alvorens de natuurlijke bodem bereikt werd op ca. 1,90 m onder het maaiveld. In totaal werden in deze ruimte 7 skeletten aangetroffen.

De sacristie is een driehoekige ruimte van ca. 4,5 m² (fig. 26). De opgaande zuidmuur (S 98) van de ruimte, de stratigrafisch oudste muur, vertoont een bouwnaad (fig. 27). De westhelft van de fundering (S 96), vrij slordig opgemetseld met gekapte en ongekapte blokken kalksteen, is stratigrafisch het oudst. De huidige zuidmuur (S 98) van de sacristie is een verlenging en verhoging van deze fundering. Het betreft een bakstenen (22,5 x 5 en 22 x 5,5 cm) muur in kruisverband met een fundering (S 95) van gekapte blokken kalksteen van divers formaat. Evenwijding aan deze fundering is een insteek (S 93) zichtbaar van ca. 0,20 m breed.

De westmuur (S 99) van de sacristie, een bakstenen (23 x 5 cm en 22,5 x 5 cm) muur met zachte lichtgele zandmortel met een slordig gemetselde fundering (S 100) van gekapte blokken kalksteen van verschillend formaat en ongekapte blokken met een harde lichtgrijze kalkmortel werd tegen de oudste fundering (S 96) van de zuidmuur aangebouwd. Tussen beide muren, tegen S 96 en onder S 100, werd een extra fundering van los puin aangebracht (S 97). Tegen het oosthelft van de fundering (S 95) van de zuidmuur en de fundering van de westmuur (S 100) werd een gebogen bakstenen (23 x 5,5 cm) muur (S 106) gebouwd met een slordige fundering bestaande uit gekapte en ongekapte blokken kalksteen en bewerkte bouwblokken zonder mortel die de ruimte aan de noord- en de oostzijde afsloot.



Fig. 26: De noordoostsacristie.



Fig. 27: De zuidmuur van de sacristie.

Mogelijk is de stratigrafisch oudste westzijde (S 96) van de zuidmuur van de sacristie een onderdeel van het langwerpige koor dat op zowel de Atlas der Buurtwegen als op de Popkaart (fig. 7 en fig. 8) afgebeeld wordt. De westmuur van de sacristie (S 99) maakt deel uit van de verlenging van de initieel kortere noordelijke zijbeuk. In de noordgevel van de noordelijke zijbeuk is een bouwnaad merkbaar ter hoogte van die verlenging (fig. 28). De sacristie is een nog latere aanbouw in de oksel van het koor en de verlengde noordelijke zijbeuk.



Fig. 28: De bouwnaad in de noordgevel van de noordelijke zijbeuk.

Op vlak 1 (ca. 1,56 m onder het maaiveld) van de noordoostsacristie werden twee skeletten (S 90 en S 101) aangetroffen (tabel 5 en fig. 29). Skelet S 90 is een anatomisch vrijwel volledig skelet dat noordoost-zuidwestgeoriënteerd lag. Er werd zowel een kistaflijning (S 91) als spijkers aangetroffen. Aan de zijkanten van de schedel werd een metalen brilmontuur aangetroffen (fig. 30 en fig. 31). De brillenglazen bleven niet bewaard. Het graf wordt oversneden door de insteek (S 93) van de zuidmuur (S 98) van de sacristie, de noordelijke koormuur. Het koor van de kerk wordt in de literatuur afhankelijk van de bron in de 17^{de}-18^{de} eeuw, dan wel in de 17^{de} eeuw gedateerd¹⁹. Van skelet S 101 werd enkel een gedeelte van de onderbenen en de voeten aangetroffen. De rest van het skelet was oversneden door de westmuur van de sacristie (S 99). Er was geen kistaflijning zichtbaar.

¹⁹Respectievelijk <https://inventaris.onroerendergoed.be/dibe/relict/76333> en Kubach en Verbeek 1976: 758.

| Spoornummer skelet | Oriëntatie | Positie | Positie hoofd (na het ontbindingsproces) | Positie arm L | Positie arm R | Positie benen |
|--------------------|------------|---------|--|--------------------|--------------------|---------------|
| 90 | NO-ZW | Rug | Naar links | In bekken gevouwen | In bekken gevouwen | Gestrekt |
| 101 | NW-ZO | Rug | / | / | | / |
| 109 | WO | Rug | / | / | | / |
| 112 | NW-ZO | Rug | / | Gestrekt | Op borst gevouwen | Gestrekt |
| 115 | NW-ZO | Rug | / | / | | / |
| 128 | ZW-NO | Rug | / | In bekken | In bekken | Gestrekt |

Tabel 5: De skeletten in de noordoostsacristie.



Fig. 29: Vlak 1 in de sacristie met de skeletten S 101 en S 90 die respectievelijk door de westmuur en de insteek van de zuidmuur van de sacristie oversneden worden.

Skelet S 109 was een west-oostgeoriënteerd skelet, waarvan enkel de voeten bewaard bleven. Het onderlichaam werd doorsneden door de westmuur van de sacristie (S 99) (fig. 32). Skelet S 112 werd op borsthoogte oversneden door de westmuur van de sacristie (S 99). Van dit skelet bleven een kistaflijning (S 113) en spijkers bewaard. Skelet S 115, waarvan enkel de voeten aangetroffen werden, was eveneens doorsneden door de westmuur van de sacristie (S 99). Ook van dit skelet bleef de kistaflijning (S 116) bewaard. Dit graf leek in een oudere en iets grotere grafkuil (S 118) te liggen. Een ouder skelet werd echter niet aangetroffen.

Op vlak 2 werd tevens een rechthoekige kuil (S 120) aangetroffen met een redelijk diffuse aflijning en een lichtgrijze vulling. In coupe bleek het een redelijk ondiep bewaarde, komvormige kuil te zijn (bijlage 4). Er werden geen vondsten aangetroffen in de vulling.

Op vlak 3 werd een rechthoekig spoor (S 127) met een lichtgrijze vulling zonder vondsten opgetekend en een lineair spoor (S 125) met een eveneens lichtgrijze vulling. Beide sporen hadden in coupe rechte wanden en een rechte bodem (fig. 33 en bijlage 4). Spoor 125 had een diepte van ca. 60 cm, spoor 127 was ca. 16 cm diep.

Op de bodem van S 125 bevond zich een skelet (S 128). Dit kon slechts gedeeltelijk opgegraven worden, aangezien het bovenlichaam onder de reeds ondergraven stratigrafisch oudste fundering (S 96) van de zuidmuur van de sacristie lag (fig. 34). Er werd geen kistaflijning opgemerkt.



Fig. 30: Detail van het brilmontuur naast de schedel van skelet S 90.



Fig. 31: Het metalen brilmontuur bij S 90.



Fig. 32: Vlak 2 in de sacristie met de skeletten S 112 en S 115 die oversneden worden door de westmuur van de sacristie.



Fig. 33: Spoor 125 en S 127 op vlak 3: Coupe.



Fig. 34: Vlak 3 in de sacristie met skelet S 128 onderaan S 125.



Fig. 35: Sleuf ten behoeve van de regenwaterafvoer ten westen van de kerk.



Fig. 36: Sleuf ten behoeve van de regenwaterafvoer ten zuidwesten van de kerk.

4.3 Sleuven voor de regenwaterafvoer

In de smalle (0,60 m) en redelijk ondiepe (ca. 0,60 m) sleuven die rondom de kerk werden aangelegd ten behoeve van de regenwaterafvoer, werden geen archeologische sporen aangetroffen (fig. 35 en fig. 36).

Hoofdstuk 5 Besluit

In het kader van restauratiewerken aan de Sint-Pieterskerk te Mazenzele met de aanleg van een nieuwe CV-kelder onder de sacristie ten noordoosten van de kerk enerzijds en het steken van een regenwaterput van 10 000 l ten noorden van de kerk met leidingen voor regenwater rondom de volledige kerk anderzijds werd door Onroerend Erfgoed een archeologisch onderzoek opgelegd voorafgaand aan deze werken.

Zowel in de opgegraven zone ten noorden van de Sint-Pieterskerk als in de noordoostsacristie werden vrijwel enkel begravingen aangetroffen en zeer weinig andere archeologische sporen of vondsten.

In de opgegraven zone ten noorden van de Sint-Pieterskerk (ca. 18 m²) werden in totaal vijf vlakken aangelegd waarop 40 skeletten werden opgegraven. In de noordoosthoek van de zone werd de voormalige kerkhofmuur aangesneden.

In de noordoostsacristie (ca. 4,5 m²) werden drie vlakken aangelegd met in totaal 7 skeletten. Mogelijk is het verschil in het aantal lagen begravingen te verklaren door het feit dat men buiten de kerk over een langere periode is blijven begraven.

In beide opgegraven zones werd de natuurlijke bodem op ca. 2 m onder het maaiveld aangetroffen. In de sleuven die rondom de kerk gegraven werden ten behoeve van de regenwaterafvoer werden geen archeologische sporen aangetroffen.

Op basis van de aangetroffen vondsten bij de skeletten in de zone ten noorden van de kerk, zoals plastieken knopen en een plastieken haarkam, kan worden afgeleid dat alvast de recentste begravingen 20^{ste} eeuws zijn.

Uit de stratigrafie kan worden afgeleid dat alle begravingen in de noordoostsacristie ouder zijn dan het koor van de kerk en de later ertegen aangebouwde sacristie en bijgevolg net als de begravingen in de zone ten noorden van de kerk als begravingen op het voormalige kerkhof rond de kerk kunnen worden beschouwd. Het koor van de kerk wordt afhankelijk van de bron in de 17^{de}-18^{de} eeuw, dan wel in de 17^{de} eeuw gedateerd²⁰. De sacristie werd nog niet afgebeeld op mid-19^{de}-eeuwse kaarten zoals de Atlas der Buurtwegen en de Poppkaart.

De meerderheid van de skeletten in de opgegraven zone ten noorden van de Sint-Pieterskerk hadden een west-oostoriëntatie, enkele waren oost-westgeoriënteerd. Slechts één skelet in de sacristie had een west-oostoriëntatie. De overige skeletten in de sacristie hadden afwijkende oriëntaties, namelijk noordoost-zuidwest, noordwest-zuidoost en zuidwest-noordoost.

De geringe oppervlakte van het opgegraven grafveld en de gefragmenteerdheid ervan laten uitspraken over de ontwikkeling hiervan niet toe. De skeletten werden niet onderworpen aan een fysisch antropologisch onderzoek aangezien hiervoor geen budget voorzien was. Op basis van de zeer beperkte opgegraven oppervlakte kan geen uitspraak gedaan worden over de fasering van het kerkgebouw.

²⁰Respectievelijk <https://inventaris.onroenderfgoed.be/dibe/relict/76333> en Kubach en Verbeek 1976: 758.

Bibliografie

<http://www.wulfila.be/tw/query/?find=mazenzele&cat=1>

<https://inventaris.onroerenderfgoed.be>

<http://nl.wikipedia.org/wiki/Mazenzele>

<http://www.heemkringopwijk.be/fr/w-2000-mazenzele.htm>

DE COCK L. 2006: *Geschiedenis van de dood. Rituelen en gewoonten in Europa*, Leuven.

DE MAEGD C. & VAN AERSCHOT S. 1975: Inventaris van het cultuurbezit in België, Architectuur, Vlaams-Brabant, Halle-Vilvoorde, *Bouwen door de eeuwen heen*, 2n, 377-378.

DE MOREAU E. 1948: Circonscriptions ecclésiastiques. Chapitres, abbayes, couvents en Belgique avant 1559, in *Museum Lessianum - Section Historique*, 11, Brussel.

KUBACH H.E. & VERBEECK A. 1976: *Romanische Baukunst an Rhein und Maas*, Berlijn.

Bijlagen

Bijlage 1: Sporenl inventaris

| Sp | WP | VI | Aard | Vorm/verband | Aflijning/bewaring | Kleur | Textuur/materiaal | Bijmenging |
|----|--------|----|-----------|----------------|-----------------------|-------|-------------------|------------|
| 1 | Buiten | 1 | Skelet | Rugligging W-O | + 75% Vrij goed | | | |
| 2 | Buiten | 1 | Skelet | Rugligging W-O | + 75% Vrij goed | | | |
| 3 | Buiten | 1 | Skelet | Rugligging O-W | | | | |
| 4 | Buiten | 1 | Skelet | | - 25% Vrij goed | | | |
| 5 | Buiten | 1 | Laag | | | DGr | Z>L | HK, BS, KM |
| 6 | Buiten | 1 | Muur | | Variabel | | BS | |
| 7 | Buiten | 2 | Skelet | Rugligging O-W | + 75% Zeer goed | | | |
| 8 | Buiten | 2 | Skelet | Rugligging W-O | - 25% Vrij goed | | | |
| 9 | Buiten | 2 | Skelet | Rugligging W-O | + 75% Vrij goed | | | |
| 10 | Buiten | 2 | Skelet | Rugligging O-W | | | | |
| 11 | Buiten | 2 | Skelet | | + 75% Vrij goed | | | |
| 12 | Buiten | 2 | Skelet | Rugligging W-O | 25 - 50 % Vrij slecht | | | |
| 13 | Buiten | 2 | Skelet | Rugligging W-O | + 75% Vrij goed | | | |
| 14 | Buiten | 2 | Skelet | | - 25% Vrij goed | | | |
| 15 | Buiten | 2 | Skelet | | | | | |
| 16 | Buiten | 1 | Skelet | Rugligging O-W | 50 - 75% Vrij goed | | | |
| 17 | Buiten | 1 | Skelet | Rugligging W-O | | | | |
| 18 | Buiten | 2 | Skelet | Rugligging W-O | | | | |
| 19 | Buiten | 2 | Skelet | Rugligging W-O | | | | |
| 20 | Buiten | 3 | Skelet | Rugligging W-O | | | | |
| 21 | Buiten | 3 | Skelet | Rugligging W-O | | | | |
| 22 | Buiten | 3 | Skelet | Rugligging W-O | | | | |
| 23 | Buiten | 3 | Skelet | Rugligging W-O | + 75% Vrij goed | | | |
| 24 | Buiten | 3 | Skelet | Rugligging W-O | + 75% Vrij goed | | | |
| 25 | Buiten | 3 | Skelet | | | | | |
| 26 | Buiten | 3 | Skelet | Rugligging W-O | + 75% Vrij goed | | | |
| 27 | Buiten | 3 | Skelet | | - 25% Vrij goed | | | |
| 28 | Buiten | 3 | Skelet | | - 25% Vrij goed | | | |
| 29 | Buiten | 3 | knekelput | | | | | |
| 30 | Buiten | 3 | Laag | | | LGr | Z>L | |
| 31 | Buiten | 3 | knekelput | | | | | |
| 32 | Buiten | 3 | Laag | | | LGr | Z>L | |
| 33 | Buiten | 3 | Skelet | | | | | |
| 34 | Buiten | 4 | Skelet | Rugligging W-O | - 25% Zeer goed | | | |
| 35 | Buiten | 4 | Skelet | Rugligging W-O | + 75% Vrij goed | | | |
| 36 | Buiten | 4 | Skelet | Rugligging W-O | + 75% Vrij goed | | | |
| 37 | Buiten | 4 | Skelet | Rugligging W-O | + 75% Vrij goed | | | |
| 38 | Buiten | 4 | Skelet | | - 25% Vrij goed | | | |
| 39 | Buiten | 4 | kekelput | | | | | |
| 40 | Buiten | 4 | Skelet | Rugligging W-O | - 25% Vrij goed | | | |
| 41 | Buiten | 4 | Skelet | Rugligging W-O | - 25% Vrij goed | | | |
| 42 | Buiten | 4 | Skelet | Rugligging W-O | - 25% Vrij goed | | | |
| 43 | Buiten | 4 | Skelet | Rugligging W-O | - 25% Vrij goed | | | |
| 44 | Buiten | 4 | Skelet | Rugligging W-O | - 25% Vrij goed | | | |
| 45 | Buiten | 4 | Skelet | Rugligging O-W | - 25% Vrij goed | | | |

| | | | | | | | | |
|----|--------|---|---------------|----------------|-----------------|--------|------------|--|
| 46 | Buiten | 4 | kekelput | | | | | |
| 47 | Buiten | 4 | knekelput | | | | | |
| 48 | Buiten | 4 | Laag | | | LGr | ZaVa Z>L | |
| 49 | Buiten | 4 | Laag | | | LGr | ReZaVa Z>L | |
| 50 | Buiten | 5 | Skelet | | | | | |
| 51 | Buiten | 5 | Skelet | Rugligging W-O | - 25% Vrij goed | | | |
| 52 | Buiten | 1 | Kistaflijning | | | | | |
| 53 | Buiten | 1 | Vulling | | | DGr-Br | Z>L | |
| 54 | Buiten | 2 | Kistaflijning | | | | | |
| 55 | Buiten | 2 | Vulling | | | DGr-Br | Z>L | |
| 56 | Buiten | 2 | Kistaflijning | | | | | |
| 57 | Buiten | 2 | Vulling | | | DGr-Br | Z>L | |
| 58 | Buiten | 2 | Kistaflijning | | | | | |
| 59 | Buiten | 2 | Vulling | | | DBr-Gr | Z>L | |
| 60 | Buiten | 2 | Kistaflijning | | | | | |
| 61 | Buiten | 2 | Vulling | | | DBr-Gr | Z>L | |
| 62 | Buiten | 2 | Kistaflijning | | | | | |
| 63 | Buiten | 2 | Vulling | | | DGr-Br | Z>L | |
| 64 | Buiten | 2 | Kistaflijning | | | | | |
| 65 | Buiten | 2 | Vulling | | | DGr-Br | Z>L | |
| 66 | Buiten | 3 | Kistaflijning | | | | | |
| 67 | Buiten | 3 | Vulling | | | DGr-Br | Z>L | |
| 68 | Buiten | 3 | Kistaflijning | | | | | |
| 69 | Buiten | 3 | Vulling | | | DBr-Gr | Z>L | |
| 70 | Buiten | 3 | Kistaflijning | | | | | |
| 71 | Buiten | 3 | Vulling | | | DGr-Br | Z>L | |
| 72 | Buiten | 3 | Kistaflijning | | | | | |
| 73 | Buiten | 3 | Vulling | | | DBr-Gr | Z>L | |
| 74 | Buiten | 4 | Kistaflijning | | | | | |
| 75 | Buiten | 4 | Vulling | | | DBr-Gr | Z>L | |
| 76 | Buiten | 4 | Kistaflijning | | | | | |
| 77 | Buiten | 4 | Vulling | | | DGr-Br | Z>L | |
| 78 | Buiten | 4 | Kistaflijning | | | | | |
| 79 | Buiten | 4 | Vulling | | | DGr-Br | Z>L | |
| 80 | Buiten | 4 | Kuil | Rechthoekig | | | | |
| 81 | Buiten | 4 | Kuil | Rechthoekig | | | | |
| 82 | Buiten | 4 | Kuil | | | | | |
| 83 | Buiten | 4 | Vulling | | | LGr | Z>L | |
| 84 | Buiten | 4 | Kuil | | | | | |
| 85 | Buiten | 4 | Vulling | | | LGr | Z>L | |
| 86 | Buiten | 4 | Kuil | | | | | |

| | | | | | | | | |
|-----|-----------|---|------------------|------------------|--------------------|---------|-----------------|-------------------------------|
| 87 | Buiten | 4 | Vulling | | | DGr | Z>L | |
| 88 | Buiten | 4 | Kuil | | | | | |
| 89 | Buiten | 4 | Vulling | | | LBr-Gl | Z>L | |
| 90 | Sacristie | 1 | Skelet | Rugligging NO-ZW | + 75% Zeer goed | | | |
| 91 | Sacristie | 1 | Kuil | Rechthoekig | | | | |
| 92 | Sacristie | 1 | Vulling | | | DGr | Z>L | BS, KM |
| 93 | Sacristie | 1 | Funderingsgracht | Rechthoekig | | | | |
| 94 | Sacristie | 1 | Vulling | | | LBr | Z>L | BS |
| 95 | Sacristie | 1 | Muur | | Zeer goed | | KS m. Ha LGr KM | |
| 96 | Sacristie | 1 | Muur | | Vrij goed | | KS m. Ha LGr KM | WtKaSp |
| 97 | Sacristie | 1 | Muur | | Vrij goed | | | |
| 98 | Sacristie | 1 | Fundering | Kruis verband | Zeer goed | | | |
| 99 | Sacristie | 1 | Muur | | Zeer goed | | BS m. Za LGr ZM | |
| 100 | Sacristie | 1 | Muur | | Vrij goed | | Ha LGr KM | |
| 101 | Sacristie | 1 | Skelet | Rugligging | - 25% Vrij goed | | | |
| 102 | Sacristie | 1 | Laag | | | DGr | Z>L | HK, KM, BS |
| 103 | Sacristie | 1 | Laag | | | DGr | Z>L | BS, BS, KS, BS, KZM, pleister |
| 104 | Sacristie | 1 | Kuil | Rechthoekig | | | | |
| 105 | Sacristie | 1 | Vulling | | | DGr | Z>L | |
| 106 | Sacristie | 1 | Muur | | Zeer goed | | BS | |
| 107 | Sacristie | 1 | Fundering | | Vrij slecht | | | |
| 108 | Sacristie | 2 | Skelet | Rugligging W-O | 50 - 75% Vrij goed | | | |
| 109 | Sacristie | 2 | Skelet | Rugligging O-W | - 25% Vrij goed | | | |
| 110 | Sacristie | 2 | Kuil | Langwerpig | | | | |
| 111 | Sacristie | 2 | Vulling | | ReD | DGr | Z>L | HK, BS, KM |
| 112 | Sacristie | 2 | Skelet | Rugligging NW-ZO | + 75% Vrij goed | | | |
| 113 | Sacristie | 2 | Kuil | Langwerpig | | | | |
| 114 | Sacristie | 2 | Vulling | | | DGr-Br | Z>L | KM |
| 115 | Sacristie | 2 | Skelet | | - 25% Vrij goed | | | |
| 116 | Sacristie | 2 | Kuil | Langwerpig | | | | |
| 117 | Sacristie | 2 | Vulling | | | DGr-Br | Z>L | BS |
| 118 | Sacristie | 2 | Kuil | Langwerpig | | | | |
| 119 | Sacristie | 2 | Vulling | | | Li Gr | Z>L | |
| 120 | Sacristie | 2 | Kuil | Rechthoekig | Vrij goed | | | |
| 121 | Sacristie | 2 | Vulling | | ReD | LGr | Z>L | HK |
| 122 | Sacristie | 2 | Laag | | | DGr-LBr | Z>L | HK, BS |
| 123 | Sacristie | 2 | Laag | | | LBr-DGr | Z>L | DT, HK, BS |
| 124 | Sacristie | 3 | Vulling | | | LGr | Z>L | |
| 125 | Sacristie | 3 | Kuil | Rechthoekig | | | | |
| 126 | Sacristie | 3 | Vulling | | | LGr | Z>L | |
| 127 | Sacristie | 3 | Kuil | Rechthoekig | | | | |
| 128 | Sacristie | 3 | Skelet | Rugligging ZW-NO | + 75% Vrij goed | | | |
| 129 | Buiten | 3 | Kistaflijning | | | | | |
| 130 | Buiten | 3 | Vulling | | | DGr-Br | Z>L | |
| 131 | Buiten | | Kuil | | | | | |
| 132 | Buiten | | Vulling | | | LGr-Br | Z>L | |

| | | | | | | | |
|-----|--------|--|------|--|--|--|--|
| 133 | Buiten | | Kist | | | | |
|-----|--------|--|------|--|--|--|--|

Afkortingen:

Kleur:

L- Licht
D- Donker
Br Bruin
Gl Geel
Go Groen
Gr Grijs
Or Oranje
Rd Rood
Wt Wit
Zw Zwart
Bl Blauw
Pr Purper
Rz Roze

m met
vl vlekken
sp spikkels

Aflijning:

Re Redelijk
Ze Zeer
S Scherp
D Diffuus
Var Variabel
Nat Niet af te lijnen

Textuur:

Re Redelijk
Ze Zeer
Za Zacht
Ha Hard
Va Vast
Lo Los
Z Zand
L Leem
K Klei

Bijmenging:

Bio Bioturbatie
Glau Glauconiet
BC Bouwceramiek
HK Houtskool
Fe IJzerconcreties
FeZ IJzerzandsteen
Mg Mangaan
ZS Zandsteen
SK Steenkool

Bijlage 2: Vondsteninventaris

| Inv.nr | Werkput | Spoor | Vlak | Aard | Aantal |
|-----------------|----------------|-------|------|---------------|--------|
| 2012-253-S1-An | Buiten de kerk | 1 | 1 | Andere | 1 |
| 2012-253-S1-Me | Buiten de kerk | 1 | 1 | Metaal | 1 |
| 2012-253-S2-An | Buiten de kerk | 2 | 1 | Andere | 1 |
| 2012-253-S2-Ce | Buiten de kerk | 2 | 1 | Ceramiek | 1 |
| 2012-253-S2-Me | Buiten de kerk | 2 | 1 | Metaal | 1 |
| 2012-253-S5-An | Buiten de kerk | 5 | 1 | Andere | 1 |
| 2012-253-S5-An | Buiten de kerk | 5 | 1 | Andere | 1 |
| 2012-253-S5-Ce | Buiten de kerk | 5 | 1 | Ceramiek | 1 |
| 2012-253-S5-Gl | Buiten de kerk | 5 | 1 | Glas | 1 |
| 2012-253-S5-Me | Buiten de kerk | 5 | 1 | Metaal | 1 |
| 2012-253-S5-Me | Buiten de kerk | 5 | 1 | Metaal | 1 |
| 2012-253-S7-An | Buiten de kerk | 7 | 2 | Plastiek | 1 |
| 2012-253-S7-An | Buiten de kerk | 7 | 2 | Andere | 1 |
| 2012-253-S7-An | Buiten de kerk | 7 | 2 | Andere | 2 |
| 2012-253-S7-Ce | Buiten de kerk | 7 | 2 | Ceramiek | 1 |
| 2012-253-S7-Ce | Buiten de kerk | 7 | 2 | Ceramiek | 1 |
| 2012-253-S7-Pi | Buiten de kerk | 7 | 2 | Pijpaarde | 1 |
| 2012-253-S8-Me | Buiten de kerk | 8 | 2 | Metaal | 1 |
| 2012-253-S9-An | Buiten de kerk | 9 | 2 | Andere | 1 |
| 2012-253-S9-An | Buiten de kerk | 9 | 2 | Andere | 1 |
| 2012-253-S9-An | Buiten de kerk | 9 | 2 | Andere | 1 |
| 2012-253-S9-Bo | Buiten de kerk | 9 | 2 | Bouwmateriaal | 1 |
| 2012-253-S9-Me | Buiten de kerk | 9 | 2 | Metaal | 1 |
| 2012-253-S9-Pi | Buiten de kerk | 9 | 2 | Pijpaarde | 1 |
| 2012-253-S10-An | Buiten de kerk | 10 | 2 | Plastiek | 1 |
| 2012-253-S10-Ce | Buiten de kerk | 10 | 2 | Ceramiek | 1 |
| 2012-253-S10-Me | Buiten de kerk | 10 | 2 | Metaal | 1 |
| 2012-253-S10-Pi | Buiten de kerk | 10 | 2 | Pijpaarde | 1 |
| 2012-253-S11-An | Buiten de kerk | 11 | 2 | Plastiek | 1 |
| 2012-253-S11-An | Buiten de kerk | 11 | 2 | Andere | 1 |
| 2012-253-S11-Gl | Buiten de kerk | 11 | 2 | Glas | 1 |
| 2012-253-S11-Me | Buiten de kerk | 11 | 2 | Metaal | 1 |
| 2012-253-S12-Me | Buiten de kerk | 12 | 2 | Metaal | 1 |
| 2012-253-S17-An | Buiten de kerk | 17 | 1 | plastiek | 2 |
| 2012-253-S17-An | Buiten de kerk | 17 | 1 | Andere | 1 |
| 2012-253-S17-Ce | Buiten de kerk | 17 | 1 | Ceramiek | 1 |
| 2012-253-S19-Ce | Buiten de kerk | 19 | 2 | Ceramiek | 1 |
| 2012-253-S19-Me | Buiten de kerk | 19 | 2 | Metaal | 1 |

| | | | | | |
|--------------------|----------------|-------|--------|-----------|---|
| 2012-253-S21-Ce | Buiten de kerk | 21 | 3 | Ceramik | 1 |
| 2012-253-S22-Ce | Buiten de kerk | 22 | 3 | Ceramik | 1 |
| 2012-253-S22-Ce | Buiten de kerk | 22 | 3 | Ceramik | 1 |
| 2012-253-S23-Me | Buiten de kerk | 23 | 3 | Metaal | 1 |
| 2012-253-S23-Pi | Buiten de kerk | 23 | 3 | Pijpaarde | 1 |
| 2012-253-S24-An | Buiten de kerk | 24 | 3 | Plastiek | 2 |
| 2012-253-S24-Ce | Buiten de kerk | 24 | 3 | Ceramik | 1 |
| 2012-253-S25-An | Buiten de kerk | 25 | 3 | Andere | 1 |
| 2012-253-S25-An | Buiten de kerk | 25 | 3 | Plastiek | 1 |
| 2012-253-S28-Me | Buiten de kerk | 28 | 3 | Metaal | 1 |
| 2012-253-S30-Gl | Buiten de kerk | 30 | 3 | Glas | 1 |
| 2012-253-S30-Me | Buiten de kerk | 30 | 3 | Metaal | 1 |
| 2012-253-S37-Me | Buiten de kerk | 37 | 4 | Metaal | 1 |
| 2012-253-S38-Me | Buiten de kerk | 38 | 4 | Metaal | 1 |
| 2012-253-S39-Ce | Buiten de kerk | 39 | 4 | Ceramik | 1 |
| 2012-253-S39-Gl | Buiten de kerk | 39 | 4 | Glas | 1 |
| 2012-253-S41-Ce | Buiten de kerk | 41 | 4 | Ceramik | 1 |
| 2012-253-S41-Me | Buiten de kerk | 41 | 4 | Metaal | 1 |
| 2012-253-S42-Me | Buiten de kerk | 42 | 4 | Metaal | 1 |
| 2012-253-S43-Me | Buiten de kerk | 43 | 4 | Metaal | 1 |
| 2012-253-S43-Me | Buiten de kerk | 43 | 4 | Metaal | 1 |
| 2012-253-S44-Ce | Buiten de kerk | 44 | 4 | Ceramik | 1 |
| 2012-253-S44-Me | Buiten de kerk | 44 | 4 | Metaal | 1 |
| 2012-253-S46-An | Buiten de kerk | 46 | 4 | Andere | 1 |
| 2012-253-S47-Gl | Buiten de kerk | 47 | 4 | Glas | 1 |
| 2012-253-S47-Me | Buiten de kerk | 47 | 4 | Metaal | 1 |
| 2012-253-S48-An | Buiten de kerk | 48 | 4 | Plastiek | 1 |
| 2012-253-S48-Me | Buiten de kerk | 48 | 4 | Metaal | 1 |
| 2012-253-S49-Ce | Buiten de kerk | 49 | 4 | Ceramik | 1 |
| 2012-253-S49-Ce | Buiten de kerk | 49 | 4 | Ceramik | 1 |
| 2012-253-S49-Ce | Buiten de kerk | 49 | 4 | Ceramik | 1 |
| 2012-253-S50-Me | Buiten de kerk | 50 | 4 | Metaal | 1 |
| 2012-253-S51-Me | Buiten de kerk | 51 | 4 | Metaal | 1 |
| 2012-253-S16-17-An | Buiten de kerk | 16-17 | 1 | Andere | 1 |
| 2012-253-S41-43-Ce | Buiten de kerk | 41-43 | 4 | Ceramik | 1 |
| 2012-253-LV-An | Buiten de kerk | LV | | Andere | 1 |
| 2012-253-LV-An | Buiten de kerk | LV | | Andere | 1 |
| 2012-253-LV-An | Buiten de kerk | LV | | Andere | 1 |
| 2012-253-LV-Ce | Buiten de kerk | LV | | Ceramik | 1 |
| 2012-253-LV-Ce | Buiten de kerk | LV | Aanleg | Ceramik | 1 |

| | | | | | |
|-----------------|----------------|----|---|-----------|---|
| 2012-253-LV-Ce | Buiten de kerk | LV | | Ceramiëk | 1 |
| 2012-253-LV-Ce | Buiten de kerk | LV | | Ceramiëk | 1 |
| 2012-253-LV-Ce | Buiten de kerk | LV | | Ceramiëk | 1 |
| 2012-253-LV-Ce | Buiten de kerk | LV | | Ceramiëk | 1 |
| 2012-253-LV-FI | Buiten de kerk | LV | | Hout | 1 |
| 2012-253-LV-GI | Buiten de kerk | LV | | Glas | 1 |
| 2012-253-LV-GI | Buiten de kerk | LV | | Glas | 1 |
| 2012-253-LV-Me | Buiten de kerk | LV | | Metaal | 1 |
| 2012-253-LV-Me | Buiten de kerk | LV | | Metaal | 1 |
| 2012-253-LV-Pi | Buiten de kerk | LV | | Pijpaarde | 1 |
| 2012-253-S1-Fa | Buiten de kerk | 1 | 1 | Skelet | 1 |
| 2012-253-S2-Fa | Buiten de kerk | 2 | 1 | Skelet | 1 |
| 2012-253-S3-Fa | Buiten de kerk | 3 | 1 | Skelet | 1 |
| 2012-253-S4-Fa | Buiten de kerk | 4 | 1 | Skelet | 1 |
| 2012-253-S16-Fa | Buiten de kerk | 16 | 1 | Skelet | 1 |
| 2012-253-S17-Fa | Buiten de kerk | 17 | 1 | Skelet | 1 |
| 2012-253-S7-Fa | Buiten de kerk | 7 | 2 | Skelet | 1 |
| 2012-253S-S8-Fa | Buiten de kerk | 8 | 2 | Skelet | 1 |
| 2012-253-S9-Fa | Buiten de kerk | 9 | 2 | Skelet | 1 |
| 2012-253-S10-Fa | Buiten de kerk | 10 | 2 | Skelet | 1 |
| 2012-253-S11-Fa | Buiten de kerk | 11 | 2 | Skelet | 1 |
| 2012-253-S12-Fa | Buiten de kerk | 12 | 2 | Skelet | 1 |
| 2012-253-S13-Fa | Buiten de kerk | 13 | 2 | Skelet | 1 |
| 2012-253-S14-Fa | Buiten de kerk | 14 | 2 | Skelet | 1 |
| 2012-253-S15-Fa | Buiten de kerk | 15 | 2 | Skelet | 1 |
| 2012-253-S18-Fa | Buiten de kerk | 18 | 2 | Skelet | 1 |
| 2012-253-S19-Fa | Buiten de kerk | 19 | 2 | Skelet | 1 |
| 2012-253-S20-Fa | Buiten de kerk | 20 | 3 | Skelet | 1 |
| 2012-253-S21-Fa | Buiten de kerk | 21 | 3 | Skelet | 1 |
| 2012-253-S22-Fa | Buiten de kerk | 22 | 3 | Skelet | 1 |
| 2012-253-S23-Fa | Buiten de kerk | 23 | 3 | Skelet | 1 |
| 2012-253-S24-Fa | Buiten de kerk | 24 | 3 | Skelet | 1 |
| 2012-253-S25-Fa | Buiten de kerk | 25 | 3 | Skelet | 1 |
| 2012-253-S26-Fa | Buiten de kerk | 26 | 3 | Skelet | 1 |
| 2012-253-S27-Fa | Buiten de kerk | 27 | 3 | Skelet | 1 |
| 2012-253-S28-Fa | Buiten de kerk | 28 | 3 | Skelet | 1 |
| 2012-253-S34-Fa | Buiten de kerk | 34 | 4 | Skelet | 1 |
| 2012-253-S35-Fa | Buiten de kerk | 35 | 4 | Skelet | 1 |
| 2012-253-S36-Fa | Buiten de kerk | 36 | 4 | Skelet | 1 |
| 2012-253-S37-Fa | Buiten de kerk | 37 | 4 | Skelet | 1 |
| 2012-253-S38-Fa | Buiten de kerk | 38 | 4 | Skelet | 1 |

| | | | | | |
|------------------|----------------|-----|---|--------|---|
| 2012-253-S40-Fa | Buiten de kerk | 40 | 4 | Skelet | 1 |
| 2012-253-S41-Fa | Buiten de kerk | 41 | 4 | Skelet | 1 |
| 2012-253-S42-Fa | Buiten de kerk | 42 | 4 | Skelet | 1 |
| 2012-253-S43-Fa | Buiten de kerk | 43 | 4 | Skelet | 1 |
| 2012-253-S44-Fa | Buiten de kerk | 44 | 4 | Skelet | 1 |
| 2012-253-S45-Fa | Buiten de kerk | 45 | 4 | Skelet | 1 |
| 2012-253-S50-Fa | Buiten de kerk | 50 | 4 | Skelet | 1 |
| 2012-253-S51-Fa | Buiten de kerk | 51 | 4 | Skelet | 1 |
| 2012-253-S90-Fa | Sacristie | 90 | 1 | Skelet | 1 |
| 2012-253-S101-Fa | Sacristie | 101 | 1 | Skelet | 1 |
| 2012-253-S109-Fa | Sacristie | 109 | 2 | Skelet | 1 |
| 2012-253-S112-Fa | Sacristie | 112 | 2 | Skelet | 1 |
| 2012-253-S115-Fa | Sacristie | 115 | 2 | Skelet | 1 |
| 2012-253-S128-Fa | Sacristie | 128 | 3 | Skelet | 1 |
| 2012-253-S90-Me | Sacristie | 90 | 1 | Metaal | 1 |

Bijlage 3: Fotoinventaris

| Fotonummer | Locatie | Vlak | Spoor | Soort opname |
|--------------|-------------------|------|---------------|--------------|
| 2012-253-001 | Ten N van de kerk | 1 | | Overzicht |
| 2012-253-002 | Ten N van de kerk | 1 | | Overzicht |
| 2012-253-003 | Ten N van de kerk | 1 | | Overzicht |
| 2012-253-004 | Ten N van de kerk | 1 | | Overzicht |
| 2012-253-005 | Ten N van de kerk | 1 | | Overzicht |
| 2012-253-006 | Ten N van de kerk | 1 | | Overzicht |
| 2012-253-007 | Ten N van de kerk | 1 | | Overzicht |
| 2012-253-008 | Ten N van de kerk | 1 | | Overzicht |
| 2012-253-009 | Ten N van de kerk | 1 | | Overzicht |
| 2012-253-010 | Ten N van de kerk | 1 | | Overzicht |
| 2012-253-011 | Ten N van de kerk | 1 | | Overzicht |
| 2012-253-012 | Ten N van de kerk | 1 | | Overzicht |
| 2012-253-013 | Ten N van de kerk | 1 | | Overzicht |
| 2012-253-014 | Ten N van de kerk | 1 | 3, 2, 1, en 4 | Detail |
| 2012-253-015 | Ten N van de kerk | 1 | 3, 2, 1, en 4 | Detail |
| 2012-253-016 | Ten N van de kerk | 1 | 3, 2, 1, en 4 | Detail |
| 2012-253-017 | Ten N van de kerk | 1 | 3, 2, 1, en 4 | Detail |
| 2012-253-018 | Ten N van de kerk | 1 | 3, 2, 1, en 4 | Detail |
| 2012-253-019 | Ten N van de kerk | 1 | 3, 2, 1, en 4 | Detail |
| 2012-253-020 | Ten N van de kerk | 1 | 3, 2, 1, en 4 | Detail |
| 2012-253-021 | Ten N van de kerk | 1 | 3, 2, 1, en 4 | Detail |
| 2012-253-022 | Ten N van de kerk | 1 | 3, 2, 1, en 4 | Detail |
| 2012-253-023 | Ten N van de kerk | 1 | 3, 2, 1, en 4 | Detail |
| 2012-253-024 | Ten N van de kerk | 1 | 3, 2, 1, en 4 | Detail |
| 2012-253-025 | Ten N van de kerk | 1 | 3, 2, 1, en 4 | Detail |
| 2012-253-026 | Ten N van de kerk | 1 | 3, 2, 1, en 4 | Detail |
| 2012-253-027 | Ten N van de kerk | 1 | 3, 2, 1, en 4 | Detail |
| 2012-253-028 | Ten N van de kerk | 1 | 3, 2, 1, en 4 | Detail |
| 2012-253-029 | Ten N van de kerk | 1 | 3, 2, 1, en 4 | Detail |
| 2012-253-030 | Ten N van de kerk | 1 | 3, 2, 1, en 4 | Detail |
| 2012-253-031 | Ten N van de kerk | 1 | 3, 2, 1, en 4 | Detail |
| 2012-253-032 | Ten N van de kerk | 1 | 3, 2, 1, en 4 | Detail |
| 2012-253-033 | Ten N van de kerk | 1 | 3, 2, 1, en 4 | Detail |
| 2012-253-034 | Ten N van de kerk | 1 | 3, 2, 1, en 4 | Detail |
| 2012-253-035 | Ten N van de kerk | 1 | 3, 2, 1, en 4 | Detail |
| 2012-253-036 | Ten N van de kerk | 1 | 3, 2, 1, en 4 | Detail |
| 2012-253-037 | Ten N van de kerk | 1 | 3, 2, 1, en 4 | Detail |
| 2012-253-038 | Ten N van de kerk | 1 | 3, 2, 1, en 4 | Detail |

| Fotonummer | Locatie | Vlak | Spoor | Soort opname |
|--------------|-------------------|------|---------------|--------------|
| 2012-253-039 | Ten N van de kerk | 1 | 3, 2, 1, en 4 | Detail |
| 2012-253-040 | Ten N van de kerk | 1 | 3, 2, 1, en 4 | Detail |
| 2012-253-041 | Ten N van de kerk | 1 | | Overzicht |
| 2012-253-042 | Ten N van de kerk | 1 | | Overzicht |
| 2012-253-043 | Ten N van de kerk | 1 | | Overzicht |
| 2012-253-044 | Ten N van de kerk | 1 | | Overzicht |
| 2012-253-045 | Ten N van de kerk | 1 | | Overzicht |
| 2012-253-046 | Ten N van de kerk | 1 | | Overzicht |
| 2012-253-047 | Ten N van de kerk | 1 | | Overzicht |
| 2012-253-048 | Ten N van de kerk | 1 | | Overzicht |
| 2012-253-049 | Ten N van de kerk | 1 | | Overzicht |
| 2012-253-050 | Ten N van de kerk | 1 | 1 en 4 | Detail |
| 2012-253-051 | Ten N van de kerk | 1 | 1 en 4 | Detail |
| 2012-253-052 | Ten N van de kerk | 1 | 1 en 4 | Detail |
| 2012-253-053 | Ten N van de kerk | 1 | 1 en 4 | Detail |
| 2012-253-054 | Ten N van de kerk | 1 | 2 en 3 | Detail |
| 2012-253-055 | Ten N van de kerk | 1 | 2 en 3 | Detail |
| 2012-253-056 | Ten N van de kerk | 1 | 2 en 3 | Detail |
| 2012-253-057 | Ten N van de kerk | 1 | 2 en 3 | Detail |
| 2012-253-058 | Ten N van de kerk | 1 | 2 en 3 | Detail |
| 2012-253-059 | Ten N van de kerk | 1 | 2 en 3 | Detail |
| 2012-253-060 | Ten N van de kerk | 1 | 2 en 3 | Detail |
| 2012-253-061 | Ten N van de kerk | 1 | 2 en 3 | Detail |
| 2012-253-062 | Ten N van de kerk | 1 | 2 en 3 | Detail |
| 2012-253-063 | Ten N van de kerk | 1 | 2 en 3 | Detail |
| 2012-253-064 | Ten N van de kerk | 1 | 2 en 3 | Detail |
| 2012-253-065 | Ten N van de kerk | 1 | 2 en 3 | Detail |
| 2012-253-066 | Ten N van de kerk | 1 | 2 en 3 | Detail |
| 2012-253-067 | Ten N van de kerk | 1 | 2 en 3 | Detail |
| 2012-253-068 | Ten N van de kerk | 1 | 2 en 3 | Detail |
| 2012-253-069 | Ten N van de kerk | 1 | 1 en 4 | Detail |
| 2012-253-070 | Ten N van de kerk | 1 | 1 en 4 | Detail |
| 2012-253-071 | Ten N van de kerk | 1 | 1 en 4 | Detail |
| 2012-253-072 | Ten N van de kerk | 1 | 1 | Detail |
| 2012-253-073 | Ten N van de kerk | 1 | 1 | Detail |
| 2012-253-074 | Ten N van de kerk | 1 | 1 | Detail |
| 2012-253-075 | Ten N van de kerk | 1 | 1 | Detail |
| 2012-253-076 | Ten N van de kerk | 1 | 1 | Detail |
| 2012-253-077 | Ten N van de kerk | 1 | 1 | Detail |
| 2012-253-078 | Ten N van de kerk | 1 | 2 en 3 | Detail |

| Fotonummer | Locatie | Vlak | Spoor | Soort opname |
|--------------|-------------------|------|--------|--------------|
| 2012-253-079 | Ten N van de kerk | 1 | 2 en 3 | Detail |
| 2012-253-080 | Ten N van de kerk | 1 | 2 en 3 | Detail |
| 2012-253-081 | Ten N van de kerk | 1 | 2 en 3 | Detail |
| 2012-253-082 | Ten N van de kerk | 1 | 1 | Detail |
| 2012-253-083 | Ten N van de kerk | 1 | 1 | Detail |
| 2012-253-084 | Ten N van de kerk | 1 | 1 | Detail |
| 2012-253-085 | Ten N van de kerk | 1 | 1 | Detail |
| 2012-253-086 | Ten N van de kerk | 1 | 1 | Detail |
| 2012-253-087 | Ten N van de kerk | 1 | 1 | Detail |
| 2012-253-088 | Ten N van de kerk | 1 | 1 | Detail |
| 2012-253-089 | Ten N van de kerk | 1 | 1 | Detail |
| 2012-253-090 | Ten N van de kerk | 1 | 2 en 3 | Detail |
| 2012-253-091 | Ten N van de kerk | 1 | 2 en 3 | Detail |
| 2012-253-092 | Ten N van de kerk | 1 | 2 en 3 | Detail |
| 2012-253-093 | Ten N van de kerk | 1 | 2 en 3 | Detail |
| 2012-253-094 | Ten N van de kerk | 1 | 2 en 3 | Detail |
| 2012-253-095 | Ten N van de kerk | 1 | 2 en 3 | Detail |
| 2012-253-096 | Ten N van de kerk | 1 | 2 en 3 | Detail |
| 2012-253-097 | Ten N van de kerk | 1 | 2 en 3 | Detail |
| 2012-253-098 | Ten N van de kerk | 1 | 2 en 3 | Detail |
| 2012-253-099 | Ten N van de kerk | 1 | 2 en 3 | Detail |
| 2012-253-100 | Ten N van de kerk | 1 | 2 en 3 | Detail |
| 2012-253-101 | Ten N van de kerk | 1 | 2 en 3 | Detail |
| 2012-253-102 | Ten N van de kerk | 1 | 2 en 3 | Detail |
| 2012-253-103 | Ten N van de kerk | 1 | 2 en 3 | Detail |
| 2012-253-104 | Ten N van de kerk | 1 | 2 en 3 | Detail |
| 2012-253-105 | Ten N van de kerk | 1 | 2 en 3 | Detail |
| 2012-253-106 | Ten N van de kerk | 1 | 2 en 3 | Detail |
| 2012-253-107 | Ten N van de kerk | 1 | 2 en 3 | Detail |
| 2012-253-108 | Ten N van de kerk | 1 | 2 en 3 | Detail |
| 2012-253-109 | Ten N van de kerk | 1 | 2 en 3 | Detail |
| 2012-253-110 | Ten N van de kerk | 1 | 2 en 3 | Detail |
| 2012-253-111 | Ten N van de kerk | 1 | 17 | Detail |
| 2012-253-112 | Ten N van de kerk | 1 | 17 | Detail |
| 2012-253-113 | Ten N van de kerk | 1 | 17 | Detail |
| 2012-253-114 | Ten N van de kerk | 1 | 17 | Detail |
| 2012-253-115 | Ten N van de kerk | 1 | 17 | Detail |
| 2012-253-116 | Ten N van de kerk | 1 | 17 | Detail |
| 2012-253-117 | Ten N van de kerk | 1 | 17 | Detail |
| 2012-253-118 | Ten N van de kerk | 1 | 16 | Detail |

| Fotonummer | Locatie | Vlak | Spoor | Soort opname |
|--------------|-------------------|------|-------|--------------|
| 2012-253-119 | Ten N van de kerk | 1 | 16 | Detail |
| 2012-253-120 | Ten N van de kerk | 1 | 16 | Detail |
| 2012-253-121 | Ten N van de kerk | 1 | 16 | Detail |
| 2012-253-122 | Ten N van de kerk | 1 | 16 | Detail |
| 2012-253-123 | Ten N van de kerk | 1 | 16 | Detail |
| 2012-253-124 | Ten N van de kerk | 1 | 16 | Detail |
| 2012-253-125 | Ten N van de kerk | 1 | 16 | Detail |
| 2012-253-126 | Ten N van de kerk | 1 | 17 | Detail |
| 2012-253-127 | Ten N van de kerk | 1 | 17 | Detail |
| 2012-253-128 | Ten N van de kerk | 1 | 17 | Detail |
| 2012-253-129 | Ten N van de kerk | 1 | 16 | Detail |
| 2012-253-130 | Ten N van de kerk | 1 | 16 | Detail |
| 2012-253-131 | Ten N van de kerk | 1 | 16 | Detail |
| 2012-253-132 | Ten N van de kerk | 1 | 16 | Detail |
| 2012-253-133 | Ten N van de kerk | 1 | 17 | Detail |
| 2012-253-134 | Ten N van de kerk | 1 | 17 | Detail |
| 2012-253-135 | Ten N van de kerk | 1 | 17 | Detail |
| 2012-253-136 | Ten N van de kerk | 2 | | Overzicht |
| 2012-253-137 | Ten N van de kerk | 2 | | Overzicht |
| 2012-253-138 | Ten N van de kerk | 2 | | Overzicht |
| 2012-253-139 | Ten N van de kerk | 2 | | Overzicht |
| 2012-253-140 | Ten N van de kerk | 2 | | Overzicht |
| 2012-253-141 | Ten N van de kerk | 2 | | Overzicht |
| 2012-253-142 | Ten N van de kerk | 2 | | Overzicht |
| 2012-253-143 | Ten N van de kerk | 2 | | Overzicht |
| 2012-253-144 | Ten N van de kerk | 2 | | Overzicht |
| 2012-253-145 | Ten N van de kerk | 2 | | Overzicht |
| 2012-253-146 | Ten N van de kerk | 2 | | Overzicht |
| 2012-253-147 | Ten N van de kerk | 2 | | Overzicht |
| 2012-253-148 | Ten N van de kerk | 2 | | Overzicht |
| 2012-253-149 | Ten N van de kerk | 2 | | Overzicht |
| 2012-253-150 | Ten N van de kerk | 2 | | Overzicht |
| 2012-253-151 | Ten N van de kerk | 2 | | Overzicht |
| 2012-253-152 | Ten N van de kerk | 2 | | Overzicht |
| 2012-253-153 | Ten N van de kerk | 2 | | Overzicht |
| 2012-253-154 | Ten N van de kerk | 2 | | Overzicht |
| 2012-253-155 | Ten N van de kerk | 2 | | Overzicht |
| 2012-253-156 | Ten N van de kerk | 2 | | Overzicht |
| 2012-253-157 | Ten N van de kerk | 2 | | Overzicht |
| 2012-253-158 | Ten N van de kerk | 2 | | Overzicht |

| Fotonummer | Locatie | Vlak | Spoor | Soort opname |
|--------------|-------------------|------|----------|--------------|
| 2012-253-159 | Ten N van de kerk | 2 | | Overzicht |
| 2012-253-160 | Ten N van de kerk | 2 | | Overzicht |
| 2012-253-161 | Ten N van de kerk | 2 | | Overzicht |
| 2012-253-162 | Ten N van de kerk | 2 | | Overzicht |
| 2012-253-163 | Ten N van de kerk | 2 | | Overzicht |
| 2012-253-164 | Ten N van de kerk | 2 | | Overzicht |
| 2012-253-165 | Ten N van de kerk | 2 | | Overzicht |
| 2012-253-166 | Ten N van de kerk | 2 | | Overzicht |
| 2012-253-167 | Ten N van de kerk | 2 | | Overzicht |
| 2012-253-168 | Ten N van de kerk | 2 | | Overzicht |
| 2012-253-169 | Ten N van de kerk | 2 | | Overzicht |
| 2012-253-170 | Ten N van de kerk | 2 | | Overzicht |
| 2012-253-171 | Ten N van de kerk | 2 | | Overzicht |
| 2012-253-172 | Ten N van de kerk | 2 | | Overzicht |
| 2012-253-173 | Ten N van de kerk | 2 | | Overzicht |
| 2012-253-174 | Ten N van de kerk | 2 | | Overzicht |
| 2012-253-175 | Ten N van de kerk | 2 | | Overzicht |
| 2012-253-176 | Ten N van de kerk | 2 | | Overzicht |
| 2012-253-177 | Ten N van de kerk | 2 | | Overzicht |
| 2012-253-178 | Ten N van de kerk | 2 | | Overzicht |
| 2012-253-179 | Ten N van de kerk | 2 | | Overzicht |
| 2012-253-180 | Ten N van de kerk | 2 | | Overzicht |
| 2012-253-181 | Ten N van de kerk | 2 | | Overzicht |
| 2012-253-182 | Ten N van de kerk | 2 | | Overzicht |
| 2012-253-183 | Ten N van de kerk | 2 | | Overzicht |
| 2012-253-184 | Ten N van de kerk | 2 | | Overzicht |
| 2012-253-185 | Ten N van de kerk | 2 | | Overzicht |
| 2012-253-186 | Ten N van de kerk | 2 | | Overzicht |
| 2012-253-187 | Ten N van de kerk | 2 | | Overzicht |
| 2012-253-188 | Ten N van de kerk | 2 | | Overzicht |
| 2012-253-189 | Ten N van de kerk | 2 | | Overzicht |
| 2012-253-190 | Ten N van de kerk | 2 | 12 en 13 | Detail |
| 2012-253-191 | Ten N van de kerk | 2 | 12 en 13 | Detail |
| 2012-253-192 | Ten N van de kerk | 2 | 12 en 13 | Detail |
| 2012-253-193 | Ten N van de kerk | 2 | 12 en 13 | Detail |
| 2012-253-194 | Ten N van de kerk | 2 | 12 en 13 | Detail |
| 2012-253-195 | Ten N van de kerk | 2 | 12 en 13 | Detail |
| 2012-253-196 | Ten N van de kerk | 2 | 12 en 13 | Detail |
| 2012-253-197 | Ten N van de kerk | 2 | 12 en 13 | Detail |
| 2012-253-198 | Ten N van de kerk | 2 | 12 en 13 | Detail |

| Fotonummer | Locatie | Vlak | Spoor | Soort opname |
|--------------|-------------------|------|--------------|--------------|
| 2012-253-199 | Ten N van de kerk | 2 | 12 en 13 | Detail |
| 2012-253-200 | Ten N van de kerk | 2 | 12 en 13 | Detail |
| 2012-253-201 | Ten N van de kerk | 2 | 12 en 13 | Detail |
| 2012-253-202 | Ten N van de kerk | 2 | 12 en 13 | Detail |
| 2012-253-203 | Ten N van de kerk | 2 | 12 en 13 | Detail |
| 2012-253-204 | Ten N van de kerk | 2 | 12 en 13 | Detail |
| 2012-253-205 | Ten N van de kerk | 2 | 12 en 13 | Detail |
| 2012-253-206 | Ten N van de kerk | 2 | 12 en 13 | Detail |
| 2012-253-207 | Ten N van de kerk | 2 | 12 en 13 | Detail |
| 2012-253-208 | Ten N van de kerk | 2 | 7 | Detail |
| 2012-253-209 | Ten N van de kerk | 2 | 7 | Detail |
| 2012-253-210 | Ten N van de kerk | 2 | 7 | Detail |
| 2012-253-211 | Ten N van de kerk | 2 | 7 | Detail |
| 2012-253-212 | Ten N van de kerk | 2 | 7 | Detail |
| 2012-253-213 | Ten N van de kerk | 2 | 7 | Detail |
| 2012-253-214 | Ten N van de kerk | 2 | 7 | Detail |
| 2012-253-215 | Ten N van de kerk | 2 | 7 | Detail |
| 2012-253-216 | Ten N van de kerk | 2 | 7 | Detail |
| 2012-253-217 | Ten N van de kerk | 2 | 7 | Detail |
| 2012-253-218 | Ten N van de kerk | 2 | 7 | Detail |
| 2012-253-219 | Ten N van de kerk | 2 | 7 | Detail |
| 2012-253-220 | Ten N van de kerk | 2 | 8 en 9 | Detail |
| 2012-253-221 | Ten N van de kerk | 2 | 8 en 9 | Detail |
| 2012-253-222 | Ten N van de kerk | 2 | 8 en 9 | Detail |
| 2012-253-223 | Ten N van de kerk | 2 | 8 en 9 | Detail |
| 2012-253-224 | Ten N van de kerk | 2 | 8 en 9 | Detail |
| 2012-253-225 | Ten N van de kerk | 2 | 8 en 9 | Detail |
| 2012-253-226 | Ten N van de kerk | 2 | 8 en 9 | Detail |
| 2012-253-227 | Ten N van de kerk | 2 | 8 en 9 | Detail |
| 2012-253-228 | Ten N van de kerk | 2 | 8 en 9 | Detail |
| 2012-253-229 | Ten N van de kerk | 2 | 8 en 9 | Detail |
| 2012-253-230 | Ten N van de kerk | 2 | 8 en 9 | Detail |
| 2012-253-231 | Ten N van de kerk | 2 | 8 en 9 | Detail |
| 2012-253-232 | Ten N van de kerk | 2 | 9 | Detail |
| 2012-253-233 | Ten N van de kerk | 2 | 9 | Detail |
| 2012-253-234 | Ten N van de kerk | 2 | 9 | Detail |
| 2012-253-235 | Ten N van de kerk | 2 | 11, 12 en 10 | Detail |
| 2012-253-236 | Ten N van de kerk | 2 | 11, 12 en 10 | Detail |
| 2012-253-237 | Ten N van de kerk | 2 | 11, 12 en 10 | Detail |
| 2012-253-238 | Ten N van de kerk | 2 | 11, 12 en 10 | Detail |

| Fotonummer | Locatie | Vlak | Spoor | Soort opname |
|--------------|-------------------|------|--------------|--------------|
| 2012-253-239 | Ten N van de kerk | 2 | 11, 12 en 10 | Detail |
| 2012-253-240 | Ten N van de kerk | 2 | 11, 12 en 10 | Detail |
| 2012-253-241 | Ten N van de kerk | 2 | 11, 12 en 10 | Detail |
| 2012-253-242 | Ten N van de kerk | 2 | 11, 12 en 10 | Detail |
| 2012-253-243 | Ten N van de kerk | 2 | 11, 12 en 10 | Detail |
| 2012-253-244 | Ten N van de kerk | 2 | 11, 12 en 10 | Detail |
| 2012-253-245 | Ten N van de kerk | 2 | 11, 12 en 10 | Detail |
| 2012-253-246 | Ten N van de kerk | 2 | 11, 12 en 10 | Detail |
| 2012-253-247 | Ten N van de kerk | 2 | 11, 12 en 10 | Detail |
| 2012-253-248 | Ten N van de kerk | 2 | 11, 12 en 10 | Detail |
| 2012-253-249 | Ten N van de kerk | 2 | 11, 12 en 10 | Detail |
| 2012-253-250 | Ten N van de kerk | 2 | 18 | Detail |
| 2012-253-251 | Ten N van de kerk | 2 | 18 | Detail |
| 2012-253-252 | Ten N van de kerk | 2 | 18 | Detail |
| 2012-253-253 | Ten N van de kerk | 2 | 18 | Detail |
| 2012-253-254 | Ten N van de kerk | 2 | 18 | Detail |
| 2012-253-255 | Ten N van de kerk | 2 | 18 | Detail |
| 2012-253-256 | Ten N van de kerk | 2 | 19 | Detail |
| 2012-253-257 | Ten N van de kerk | 2 | 19 | Detail |
| 2012-253-258 | Ten N van de kerk | 2 | 19 | Detail |
| 2012-253-259 | Ten N van de kerk | 2 | 19 | Detail |
| 2012-253-260 | Ten N van de kerk | 2 | 19 | Detail |
| 2012-253-261 | Ten N van de kerk | 2 | 19 | Detail |
| 2012-253-262 | Ten N van de kerk | 2 | 19 | Detail |
| 2012-253-263 | Ten N van de kerk | 2 | 19 | Detail |
| 2012-253-264 | Ten N van de kerk | 2 | 19 | Detail |
| 2012-253-265 | Ten N van de kerk | 3 | | Overzicht |
| 2012-253-266 | Ten N van de kerk | 3 | | Overzicht |
| 2012-253-267 | Ten N van de kerk | 3 | | Overzicht |
| 2012-253-268 | Ten N van de kerk | 3 | | Overzicht |
| 2012-253-269 | Ten N van de kerk | 3 | | Overzicht |
| 2012-253-270 | Ten N van de kerk | 3 | | Overzicht |
| 2012-253-271 | Ten N van de kerk | 3 | | Overzicht |
| 2012-253-272 | Ten N van de kerk | 3 | | Overzicht |
| 2012-253-273 | Ten N van de kerk | 3 | | Overzicht |
| 2012-253-274 | Ten N van de kerk | 3 | | Overzicht |
| 2012-253-275 | Ten N van de kerk | 3 | | Overzicht |
| 2012-253-276 | Ten N van de kerk | 3 | | Overzicht |
| 2012-253-277 | Ten N van de kerk | 3 | | Overzicht |
| 2012-253-278 | Ten N van de kerk | 3 | | Overzicht |

| Fotonummer | Locatie | Vlak | Spoor | Soort opname |
|--------------|-------------------|------|-------|--------------|
| 2012-253-279 | Ten N van de kerk | 3 | | Overzicht |
| 2012-253-280 | Ten N van de kerk | 3 | | Overzicht |
| 2012-253-281 | Ten N van de kerk | 3 | | Overzicht |
| 2012-253-282 | Ten N van de kerk | 3 | | Overzicht |
| 2012-253-283 | Ten N van de kerk | 3 | | Overzicht |
| 2012-253-284 | Ten N van de kerk | 3 | | Overzicht |
| 2012-253-285 | Ten N van de kerk | 3 | | Overzicht |
| 2012-253-286 | Ten N van de kerk | 3 | | Overzicht |
| 2012-253-287 | Ten N van de kerk | 3 | | Overzicht |
| 2012-253-288 | Ten N van de kerk | 3 | | Overzicht |
| 2012-253-289 | Ten N van de kerk | 3 | | Overzicht |
| 2012-253-290 | Ten N van de kerk | 3 | | Overzicht |
| 2012-253-291 | Ten N van de kerk | 3 | | Overzicht |
| 2012-253-292 | Ten N van de kerk | 3 | | Overzicht |
| 2012-253-293 | Ten N van de kerk | 3 | | Overzicht |
| 2012-253-294 | Ten N van de kerk | 3 | | Overzicht |
| 2012-253-295 | Ten N van de kerk | 3 | | Overzicht |
| 2012-253-296 | Ten N van de kerk | 3 | | Overzicht |
| 2012-253-297 | Ten N van de kerk | 3 | | Overzicht |
| 2012-253-298 | Ten N van de kerk | 3 | | Overzicht |
| 2012-253-299 | Ten N van de kerk | 3 | | Overzicht |
| 2012-253-300 | Ten N van de kerk | 3 | | Overzicht |
| 2012-253-301 | Ten N van de kerk | 3 | | Overzicht |
| 2012-253-302 | Ten N van de kerk | 3 | | Overzicht |
| 2012-253-303 | Ten N van de kerk | 3 | | Overzicht |
| 2012-253-304 | Ten N van de kerk | 3 | | Overzicht |
| 2012-253-305 | Ten N van de kerk | 3 | | Overzicht |
| 2012-253-306 | Ten N van de kerk | 3 | | Overzicht |
| 2012-253-307 | Ten N van de kerk | 3 | | Overzicht |
| 2012-253-308 | Ten N van de kerk | 3 | | Overzicht |
| 2012-253-309 | Ten N van de kerk | 3 | | Overzicht |
| 2012-253-310 | Ten N van de kerk | 3 | | Overzicht |
| 2012-253-311 | Ten N van de kerk | 3 | | Overzicht |
| 2012-253-312 | Ten N van de kerk | 3 | | Overzicht |
| 2012-253-313 | Ten N van de kerk | 3 | | Overzicht |
| 2012-253-314 | Ten N van de kerk | 3 | | Overzicht |
| 2012-253-315 | Ten N van de kerk | 3 | | Overzicht |
| 2012-253-316 | Ten N van de kerk | 3 | | Overzicht |
| 2012-253-317 | Ten N van de kerk | 3 | | Overzicht |
| 2012-253-318 | Ten N van de kerk | 3 | | Overzicht |

| Fotonummer | Locatie | Vlak | Spoor | Soort opname |
|--------------|-------------------|------|--------------|--------------|
| 2012-253-319 | Ten N van de kerk | 3 | | Overzicht |
| 2012-253-320 | Ten N van de kerk | 3 | | Overzicht |
| 2012-253-321 | Ten N van de kerk | 3 | 20 | Detail |
| 2012-253-322 | Ten N van de kerk | 3 | 20 | Detail |
| 2012-253-323 | Ten N van de kerk | 3 | 20 | Detail |
| 2012-253-324 | Ten N van de kerk | 3 | 20 | Detail |
| 2012-253-325 | Ten N van de kerk | 3 | 20 | Detail |
| 2012-253-326 | Ten N van de kerk | 3 | 21 en 22 | Detail |
| 2012-253-327 | Ten N van de kerk | 3 | 21 en 22 | Detail |
| 2012-253-328 | Ten N van de kerk | 3 | 21 en 22 | Detail |
| 2012-253-329 | Ten N van de kerk | 3 | 21 en 22 | Detail |
| 2012-253-330 | Ten N van de kerk | 3 | 21 en 22 | Detail |
| 2012-253-331 | Ten N van de kerk | 3 | 21 en 22 | Detail |
| 2012-253-332 | Ten N van de kerk | 3 | 21 en 22 | Detail |
| 2012-253-333 | Ten N van de kerk | 3 | 21 en 22 | Detail |
| 2012-253-334 | Ten N van de kerk | 3 | 21 en 22 | Detail |
| 2012-253-335 | Ten N van de kerk | 3 | 21 en 22 | Detail |
| 2012-253-336 | Ten N van de kerk | 3 | 21 en 22 | Detail |
| 2012-253-337 | Ten N van de kerk | 3 | 21 en 22 | Detail |
| 2012-253-338 | Ten N van de kerk | 3 | 23 en 24 | Detail |
| 2012-253-339 | Ten N van de kerk | 3 | 23 en 24 | Detail |
| 2012-253-340 | Ten N van de kerk | 3 | 23 en 24 | Detail |
| 2012-253-341 | Ten N van de kerk | 3 | 23 en 24 | Detail |
| 2012-253-342 | Ten N van de kerk | 3 | 23 en 24 | Detail |
| 2012-253-343 | Ten N van de kerk | 3 | 23 en 24 | Detail |
| 2012-253-344 | Ten N van de kerk | 3 | 23 en 24 | Detail |
| 2012-253-345 | Ten N van de kerk | 3 | 23 en 24 | Detail |
| 2012-253-346 | Ten N van de kerk | 3 | 23 en 24 | Detail |
| 2012-253-347 | Ten N van de kerk | 3 | 23 en 24 | Detail |
| 2012-253-348 | Ten N van de kerk | 3 | 23 en 24 | Detail |
| 2012-253-349 | Ten N van de kerk | 3 | 23 en 24 | Detail |
| 2012-253-350 | Ten N van de kerk | 3 | 23 en 24 | Detail |
| 2012-253-351 | Ten N van de kerk | 3 | 23 en 24 | Detail |
| 2012-253-352 | Ten N van de kerk | 3 | 23 en 24 | Detail |
| 2012-253-353 | Ten N van de kerk | 3 | 23 en 24 | Detail |
| 2012-253-354 | Ten N van de kerk | 3 | 23 en 24 | Detail |
| 2012-253-355 | Ten N van de kerk | 3 | 25, 28 en 26 | Detail |
| 2012-253-356 | Ten N van de kerk | 3 | 25, 28 en 26 | Detail |
| 2012-253-357 | Ten N van de kerk | 3 | 25, 28 en 26 | Detail |
| 2012-253-358 | Ten N van de kerk | 3 | 25, 28 en 26 | Detail |

| Fotonummer | Locatie | Vlak | Spoor | Soort opname |
|--------------|-------------------|------|--------------|--------------|
| 2012-253-359 | Ten N van de kerk | 3 | 25, 28 en 26 | Detail |
| 2012-253-360 | Ten N van de kerk | 3 | 25, 28 en 26 | Detail |
| 2012-253-361 | Ten N van de kerk | 3 | 25, 28 en 26 | Detail |
| 2012-253-362 | Ten N van de kerk | 3 | 25, 28 en 26 | Detail |
| 2012-253-363 | Ten N van de kerk | 3 | 25, 28 en 26 | Detail |
| 2012-253-364 | Ten N van de kerk | 3 | 25, 28 en 26 | Detail |
| 2012-253-365 | Ten N van de kerk | 3 | 25, 28 en 26 | Detail |
| 2012-253-366 | Ten N van de kerk | 3 | 25, 28 en 26 | Detail |
| 2012-253-367 | Ten N van de kerk | 3 | 25, 28 en 26 | Detail |
| 2012-253-368 | Ten N van de kerk | 3 | 25, 28 en 26 | Detail |
| 2012-253-369 | Ten N van de kerk | 3 | 27 | Detail |
| 2012-253-370 | Ten N van de kerk | 3 | 27 | Detail |
| 2012-253-371 | Ten N van de kerk | 3 | 27 | Detail |
| 2012-253-372 | Ten N van de kerk | 3 | 27 | Detail |
| 2012-253-373 | Ten N van de kerk | 3 | 27 | Detail |
| 2012-253-374 | Ten N van de kerk | 3 | 27 | Detail |
| 2012-253-375 | Ten N van de kerk | 3 | 27 | Detail |
| 2012-253-376 | Ten N van de kerk | 3 | 27 | Detail |
| 2012-253-377 | Ten N van de kerk | 4 | | Overzicht |
| 2012-253-378 | Ten N van de kerk | 4 | | Overzicht |
| 2012-253-379 | Ten N van de kerk | 4 | | Overzicht |
| 2012-253-380 | Ten N van de kerk | 4 | | Overzicht |
| 2012-253-381 | Ten N van de kerk | 4 | | Overzicht |
| 2012-253-382 | Ten N van de kerk | 4 | | Overzicht |
| 2012-253-383 | Ten N van de kerk | 4 | | Overzicht |
| 2012-253-384 | Ten N van de kerk | 4 | | Overzicht |
| 2012-253-385 | Ten N van de kerk | 4 | | Overzicht |
| 2012-253-386 | Ten N van de kerk | 4 | | Overzicht |
| 2012-253-387 | Ten N van de kerk | 4 | | Overzicht |
| 2012-253-388 | Ten N van de kerk | 4 | | Overzicht |
| 2012-253-389 | Ten N van de kerk | 4 | | Overzicht |
| 2012-253-390 | Ten N van de kerk | 4 | | Overzicht |
| 2012-253-391 | Ten N van de kerk | 4 | | Overzicht |
| 2012-253-392 | Ten N van de kerk | 4 | | Overzicht |
| 2012-253-393 | Ten N van de kerk | 4 | | Overzicht |
| 2012-253-394 | Ten N van de kerk | 4 | | Overzicht |
| 2012-253-395 | Ten N van de kerk | 4 | | Overzicht |
| 2012-253-396 | Ten N van de kerk | 4 | | Overzicht |
| 2012-253-397 | Ten N van de kerk | 4 | | Overzicht |
| 2012-253-398 | Ten N van de kerk | 4 | | Overzicht |

| Fotonummer | Locatie | Vlak | Spoor | Soort opname |
|--------------|-------------------|------|-------|--------------|
| 2012-253-399 | Ten N van de kerk | 4 | | Overzicht |
| 2012-253-400 | Ten N van de kerk | 4 | | Overzicht |
| 2012-253-401 | Ten N van de kerk | 4 | | Overzicht |
| 2012-253-402 | Ten N van de kerk | 4 | | Overzicht |
| 2012-253-403 | Ten N van de kerk | 4 | | Overzicht |
| 2012-253-404 | Ten N van de kerk | 4 | | Overzicht |
| 2012-253-405 | Ten N van de kerk | 4 | | Overzicht |
| 2012-253-406 | Ten N van de kerk | 4 | | Overzicht |
| 2012-253-407 | Ten N van de kerk | 4 | | Overzicht |
| 2012-253-408 | Ten N van de kerk | 4 | | Overzicht |
| 2012-253-409 | Ten N van de kerk | 4 | | Overzicht |
| 2012-253-410 | Ten N van de kerk | 4 | | Overzicht |
| 2012-253-411 | Ten N van de kerk | 4 | | Overzicht |
| 2012-253-412 | Ten N van de kerk | 4 | | Overzicht |
| 2012-253-413 | Ten N van de kerk | 4 | | Overzicht |
| 2012-253-414 | Ten N van de kerk | 4 | | Overzicht |
| 2012-253-415 | Ten N van de kerk | 4 | | Overzicht |
| 2012-253-416 | Ten N van de kerk | 4 | | Overzicht |
| 2012-253-417 | Ten N van de kerk | 4 | | Overzicht |
| 2012-253-418 | Ten N van de kerk | 4 | | Overzicht |
| 2012-253-419 | Ten N van de kerk | 4 | | Overzicht |
| 2012-253-420 | Ten N van de kerk | 4 | | Overzicht |
| 2012-253-421 | Ten N van de kerk | 4 | | Overzicht |
| 2012-253-422 | Ten N van de kerk | 4 | | Overzicht |
| 2012-253-423 | Ten N van de kerk | 4 | | Overzicht |
| 2012-253-424 | Ten N van de kerk | 4 | | Overzicht |
| 2012-253-425 | Ten N van de kerk | 4 | | Overzicht |
| 2012-253-426 | Ten N van de kerk | 4 | | Overzicht |
| 2012-253-427 | Ten N van de kerk | 4 | | Overzicht |
| 2012-253-428 | Ten N van de kerk | 4 | | Overzicht |
| 2012-253-429 | Ten N van de kerk | 4 | | Overzicht |
| 2012-253-430 | Ten N van de kerk | 4 | | Overzicht |
| 2012-253-431 | Ten N van de kerk | 4 | | Overzicht |
| 2012-253-432 | Ten N van de kerk | 4 | | Overzicht |
| 2012-253-433 | Ten N van de kerk | 4 | | Overzicht |
| 2012-253-434 | Ten N van de kerk | 4 | | Overzicht |
| 2012-253-435 | Ten N van de kerk | 4 | | Overzicht |
| 2012-253-436 | Ten N van de kerk | 4 | | Overzicht |
| 2012-253-437 | Ten N van de kerk | 4 | | Overzicht |
| 2012-253-438 | Ten N van de kerk | 4 | | Overzicht |

| Fotonummer | Locatie | Vlak | Spoor | Soort opname |
|--------------|-------------------|------|-------|--------------|
| 2012-253-439 | Ten N van de kerk | 4 | | Overzicht |
| 2012-253-440 | Ten N van de kerk | 4 | | Overzicht |
| 2012-253-441 | Ten N van de kerk | 4 | | Overzicht |
| 2012-253-442 | Ten N van de kerk | 4 | | Overzicht |
| 2012-253-443 | Ten N van de kerk | 4 | | Overzicht |
| 2012-253-444 | Ten N van de kerk | 4 | | Overzicht |
| 2012-253-445 | Ten N van de kerk | 4 | | Overzicht |
| 2012-253-446 | Ten N van de kerk | 4 | | Overzicht |
| 2012-253-447 | Ten N van de kerk | 4 | | Overzicht |
| 2012-253-448 | Ten N van de kerk | 4 | | Overzicht |
| 2012-253-449 | Ten N van de kerk | 4 | | Detail |
| 2012-253-450 | Ten N van de kerk | 4 | | Detail |
| 2012-253-451 | Ten N van de kerk | 4 | | Detail |
| 2012-253-452 | Ten N van de kerk | 4 | | Detail |
| 2012-253-453 | Ten N van de kerk | 4 | | Detail |
| 2012-253-454 | Ten N van de kerk | 4 | | Detail |
| 2012-253-455 | Ten N van de kerk | 4 | | Detail |
| 2012-253-456 | Ten N van de kerk | 4 | | Detail |
| 2012-253-457 | Ten N van de kerk | 4 | | Detail |
| 2012-253-458 | Ten N van de kerk | 4 | | Detail |
| 2012-253-459 | Ten N van de kerk | 4 | | Detail |
| 2012-253-460 | Ten N van de kerk | 4 | | Detail |
| 2012-253-461 | Ten N van de kerk | 4 | | Detail |
| 2012-253-462 | Ten N van de kerk | 4 | | Detail |
| 2012-253-463 | Ten N van de kerk | 4 | | Detail |
| 2012-253-464 | Ten N van de kerk | 4 | | Detail |
| 2012-253-465 | Ten N van de kerk | 4 | | Detail |
| 2012-253-466 | Ten N van de kerk | 4 | | Detail |
| 2012-253-467 | Ten N van de kerk | 4 | | Detail |
| 2012-253-468 | Ten N van de kerk | 4 | | Detail |
| 2012-253-469 | Ten N van de kerk | 4 | | Detail |
| 2012-253-470 | Ten N van de kerk | 4 | | Detail |
| 2012-253-471 | Ten N van de kerk | 4 | | Detail |
| 2012-253-472 | Ten N van de kerk | 4 | | Detail |
| 2012-253-473 | Ten N van de kerk | 4 | | Detail |
| 2012-253-474 | Ten N van de kerk | 4 | | Detail |
| 2012-253-475 | Ten N van de kerk | 4 | | Detail |
| 2012-253-476 | Ten N van de kerk | 4 | | Detail |
| 2012-253-477 | Ten N van de kerk | 4 | | Detail |
| 2012-253-478 | Ten N van de kerk | 4 | | Detail |

| Fotonummer | Locatie | Vlak | Spoor | Soort opname |
|--------------|-------------------|------|-------|--------------|
| 2012-253-479 | Ten N van de kerk | 4 | | Detail |
| 2012-253-480 | Ten N van de kerk | 4 | | Detail |
| 2012-253-481 | Ten N van de kerk | 4 | | Detail |
| 2012-253-482 | Ten N van de kerk | 4 | | Detail |
| 2012-253-483 | Ten N van de kerk | 4 | | Detail |
| 2012-253-484 | Ten N van de kerk | 4 | | Detail |
| 2012-253-485 | Ten N van de kerk | 4 | | Detail |
| 2012-253-486 | Ten N van de kerk | 4 | | Detail |
| 2012-253-487 | Ten N van de kerk | 4 | | Detail |
| 2012-253-488 | Ten N van de kerk | 4 | | Detail |
| 2012-253-489 | Ten N van de kerk | 4 | | Detail |
| 2012-253-490 | Ten N van de kerk | 4 | | Detail |
| 2012-253-491 | Ten N van de kerk | 4 | | Detail |
| 2012-253-492 | Ten N van de kerk | 4 | | Detail |
| 2012-253-493 | Ten N van de kerk | 4 | | Detail |
| 2012-253-494 | Ten N van de kerk | 4 | | Detail |
| 2012-253-495 | Ten N van de kerk | 4 | | Detail |
| 2012-253-496 | Ten N van de kerk | 4 | | Detail |
| 2012-253-497 | Ten N van de kerk | 4 | | Detail |
| 2012-253-498 | Ten N van de kerk | 4 | | Detail |
| 2012-253-499 | Ten N van de kerk | 4 | | Detail |
| 2012-253-500 | Ten N van de kerk | 4 | | Detail |
| 2012-253-501 | Ten N van de kerk | 4 | | Detail |
| 2012-253-502 | Ten N van de kerk | 4 | | Detail |
| 2012-253-503 | Ten N van de kerk | 4 | | Detail |
| 2012-253-504 | Ten N van de kerk | 4 | | Detail |
| 2012-253-505 | Ten N van de kerk | 4 | | Detail |
| 2012-253-506 | Ten N van de kerk | 4 | | Detail |
| 2012-253-507 | Ten N van de kerk | 4 | | Detail |
| 2012-253-508 | Ten N van de kerk | 4 | | Detail |
| 2012-253-509 | Ten N van de kerk | 4 | | Detail |
| 2012-253-510 | Ten N van de kerk | 4 | | Detail |
| 2012-253-511 | Ten N van de kerk | 4 | | Detail |
| 2012-253-512 | Ten N van de kerk | 4 | | Detail |
| 2012-253-513 | Ten N van de kerk | 4 | | Detail |
| 2012-253-514 | Ten N van de kerk | 4 | | Detail |
| 2012-253-515 | Ten N van de kerk | 4 | | Detail |
| 2012-253-516 | Ten N van de kerk | 4 | | Detail |
| 2012-253-517 | Ten N van de kerk | 4 | | Detail |
| 2012-253-518 | Ten N van de kerk | 4 | | Detail |

| Fotonummer | Locatie | Vlak | Spoor | Soort opname |
|--------------|-------------------|------|----------------------|--------------|
| 2012-253-519 | Ten N van de kerk | 4 | | Detail |
| 2012-253-520 | Ten N van de kerk | 4 | | Detail |
| 2012-253-521 | Ten N van de kerk | 4 | | Detail |
| 2012-253-522 | Ten N van de kerk | 4 | | Detail |
| 2012-253-523 | Ten N van de kerk | 4 | | Detail |
| 2012-253-524 | Ten N van de kerk | 4 | | Detail |
| 2012-253-525 | Ten N van de kerk | 4 | | Detail |
| 2012-253-526 | Ten N van de kerk | 4 | | Detail |
| 2012-253-527 | Ten N van de kerk | 4 | | Detail |
| 2012-253-528 | Ten N van de kerk | 4 | | Detail |
| 2012-253-529 | Ten N van de kerk | 4 | 39 | Detail |
| 2012-253-530 | Ten N van de kerk | 4 | 39 | Detail |
| 2012-253-531 | Ten N van de kerk | 4 | 39 | Detail |
| 2012-253-532 | Ten N van de kerk | 4 | 39 | Detail |
| 2012-253-533 | Ten N van de kerk | 4 | 40, 41, 42, 43 en 44 | Detail |
| 2012-253-534 | Ten N van de kerk | 4 | 40, 41, 42, 43 en 44 | Detail |
| 2012-253-535 | Ten N van de kerk | 4 | 40, 41, 42, 43 en 44 | Detail |
| 2012-253-536 | Ten N van de kerk | 4 | 40, 41, 42, 43 en 44 | Detail |
| 2012-253-537 | Ten N van de kerk | 4 | 40, 41, 42, 43 en 44 | Detail |
| 2012-253-538 | Ten N van de kerk | 4 | 40, 41, 42, 43 en 44 | Detail |
| 2012-253-539 | Ten N van de kerk | 4 | 40, 41, 42, 43 en 44 | Detail |
| 2012-253-540 | Ten N van de kerk | 4 | 40, 41, 42, 43 en 44 | Detail |
| 2012-253-541 | Ten N van de kerk | 4 | 40, 41, 42, 43 en 44 | Detail |
| 2012-253-542 | Ten N van de kerk | 4 | 40, 41, 42, 43 en 44 | Detail |
| 2012-253-543 | Ten N van de kerk | 4 | 40, 41, 42, 43 en 44 | Detail |
| 2012-253-544 | Ten N van de kerk | 4 | 45 | Detail |
| 2012-253-545 | Ten N van de kerk | 4 | 45 | Detail |
| 2012-253-546 | Ten N van de kerk | 4 | 45 | Detail |
| 2012-253-547 | Ten N van de kerk | 4 | 45 | Detail |
| 2012-253-548 | Ten N van de kerk | 4 | 45 | Detail |
| 2012-253-549 | Ten N van de kerk | 5 | | Overzicht |
| 2012-253-550 | Ten N van de kerk | 5 | | Overzicht |
| 2012-253-551 | Ten N van de kerk | 5 | | Overzicht |
| 2012-253-552 | Ten N van de kerk | 5 | | Overzicht |
| 2012-253-553 | Ten N van de kerk | 5 | | Overzicht |
| 2012-253-554 | Ten N van de kerk | 5 | | Overzicht |
| 2012-253-555 | Ten N van de kerk | 5 | | Overzicht |
| 2012-253-556 | Ten N van de kerk | 5 | | Overzicht |
| 2012-253-557 | Ten N van de kerk | 5 | | Overzicht |
| 2012-253-558 | Ten N van de kerk | 5 | | Overzicht |

| Fotonummer | Locatie | Vlak | Spoor | Soort opname |
|--------------|-------------------|------|----------|-------------------|
| 2012-253-559 | Ten N van de kerk | 5 | | Overzicht |
| 2012-253-560 | Ten N van de kerk | 5 | | Overzicht |
| 2012-253-561 | Ten N van de kerk | 5 | | Overzicht |
| 2012-253-562 | Ten N van de kerk | 5 | | Overzicht |
| 2012-253-563 | Ten N van de kerk | 5 | | Overzicht |
| 2012-253-564 | Ten N van de kerk | 5 | | Overzicht |
| 2012-253-565 | Ten N van de kerk | 5 | 38 en 47 | Detail |
| 2012-253-566 | Ten N van de kerk | 5 | 38 en 47 | Detail |
| 2012-253-567 | Ten N van de kerk | 5 | 38 en 47 | Detail |
| 2012-253-568 | Ten N van de kerk | 5 | 6 | Detail |
| 2012-253-569 | Ten N van de kerk | 5 | 6 | Detail |
| 2012-253-570 | Ten N van de kerk | 5 | 6 | Detail |
| 2012-253-571 | Ten N van de kerk | 5 | 6 | Detail |
| 2012-253-572 | Ten N van de kerk | 5 | 6 | Detail |
| 2012-253-573 | Ten N van de kerk | 5 | 6 | Detail |
| 2012-253-574 | Ten N van de kerk | 5 | 6 | Detail |
| 2012-253-575 | Ten N van de kerk | 5 | 6 | Detail |
| 2012-253-576 | Ten N van de kerk | 5 | 6 | Detail |
| 2012-253-577 | Ten N van de kerk | 5 | 51 | Detail en profiel |
| 2012-253-578 | Ten N van de kerk | 5 | 51 | Detail en profiel |
| 2012-253-579 | Ten N van de kerk | 5 | 51 | Detail en profiel |
| 2012-253-580 | Ten N van de kerk | 5 | 51 | Detail en profiel |
| 2012-253-581 | Ten N van de kerk | 5 | 51 | Detail en profiel |
| 2012-253-582 | Ten N van de kerk | 5 | 51 | Detail en profiel |
| 2012-253-583 | Ten N van de kerk | 5 | 51 | Detail en profiel |
| 2012-253-584 | Ten N van de kerk | 5 | 51 | Detail en profiel |
| 2012-253-585 | Ten N van de kerk | 5 | 51 | Detail en profiel |
| 2012-253-586 | Ten N van de kerk | 5 | 51 | Detail en profiel |
| 2012-253-587 | Ten N van de kerk | 5 | 51 | Detail en profiel |
| 2012-253-588 | Ten N van de kerk | 5 | | Profiel zuid |
| 2012-253-589 | Ten N van de kerk | 5 | | Profiel zuid |
| 2012-253-590 | Ten N van de kerk | 5 | | Profiel zuid |
| 2012-253-591 | Ten N van de kerk | 5 | | Profiel zuid |
| 2012-253-592 | Ten N van de kerk | 5 | | Profiel zuid |
| 2012-253-593 | Ten N van de kerk | 5 | | Profiel zuid |
| 2012-253-594 | Ten N van de kerk | 5 | | Profiel zuid |
| 2012-253-595 | Ten N van de kerk | 5 | | Profiel zuid |
| 2012-253-596 | Ten N van de kerk | 5 | | Profiel zuid |
| 2012-253-597 | Ten N van de kerk | 5 | | Profiel zuid |
| 2012-253-598 | Ten N van de kerk | 5 | | Profiel zuid |

| Fotonummer | Locatie | Vlak | Spoor | Soort opname |
|--------------|-------------------|------|--------------|--------------|
| 2012-253-599 | Ten N van de kerk | 5 | | Profiel zuid |
| 2012-253-600 | Ten N van de kerk | 5 | | Profiel zuid |
| 2012-253-601 | Ten N van de kerk | 5 | | Profiel zuid |
| 2012-253-602 | Ten N van de kerk | 5 | | Profiel zuid |
| 2012-253-603 | Ten N van de kerk | 5 | | Profiel zuid |
| 2012-253-604 | Ten N van de kerk | 5 | | Profiel zuid |
| 2012-253-605 | Ten N van de kerk | 5 | | Profiel zuid |
| 2012-253-606 | Ten N van de kerk | 5 | | Profiel zuid |
| 2012-253-607 | Ten N van de kerk | 5 | | Profiel zuid |
| 2012-253-608 | Ten N van de kerk | 5 | | Profiel zuid |
| 2012-253-609 | Ten N van de kerk | 5 | | Profiel zuid |
| 2012-253-610 | Ten N van de kerk | 5 | | Profiel zuid |
| 2012-253-611 | Ten N van de kerk | 5 | | Profiel zuid |
| 2012-253-612 | Ten N van de kerk | 5 | | Profiel zuid |
| 2012-253-613 | Ten N van de kerk | 5 | | Profiel zuid |
| 2012-253-614 | Ten N van de kerk | 5 | | Profiel zuid |
| 2012-253-615 | Ten N van de kerk | 5 | | Profiel zuid |
| 2012-253-616 | Ten N van de kerk | 5 | | Profiel zuid |
| 2012-253-617 | Ten N van de kerk | 5 | | Profiel zuid |
| 2012-253-618 | Ten N van de kerk | 5 | | Profiel zuid |
| 2012-253-619 | Ten N van de kerk | 5 | | Profiel zuid |
| 2012-253-620 | Ten N van de kerk | 5 | | Profiel zuid |
| 2012-253-621 | Ten N van de kerk | 5 | | Profiel zuid |
| 2012-253-622 | Ten N van de kerk | 5 | | Profiel zuid |
| 2012-253-623 | Ten N van de kerk | 5 | | Profiel zuid |
| 2012-253-624 | Ten N van de kerk | 5 | | Profiel zuid |
| 2012-253-625 | Ten N van de kerk | 5 | | Profiel zuid |
| 2012-253-626 | Ten N van de kerk | 5 | | Profiel zuid |
| 2012-253-627 | Ten N van de kerk | 5 | | Profiel zuid |
| 2012-253-628 | Ten N van de kerk | 5 | | Profiel zuid |
| 2012-253-629 | Ten N van de kerk | 5 | | Profiel zuid |
| 2012-253-630 | Ten N van de kerk | 5 | | Profiel zuid |
| 2012-253-631 | Ten N van de kerk | 5 | | Profiel zuid |
| 2012-253-632 | Ten N van de kerk | 5 | | Profiel zuid |
| 2012-253-633 | Ten N van de kerk | 5 | 88, 86 en 84 | Coupe |
| 2012-253-634 | Ten N van de kerk | 5 | 88, 86 en 84 | Coupe |
| 2012-253-635 | Ten N van de kerk | 5 | 88, 86 en 84 | Coupe |
| 2012-253-636 | Ten N van de kerk | 5 | 88, 86 en 84 | Coupe |
| 2012-253-637 | Ten N van de kerk | 5 | 88, 86 en 84 | Coupe |
| 2012-253-638 | Ten N van de kerk | 5 | 88, 86 en 84 | Coupe |

| Fotonummer | Locatie | Vlak | Spoor | Soort opname |
|--------------|-------------------|------|--------------|--------------|
| 2012-253-639 | Ten N van de kerk | 5 | 88, 86 en 84 | Coupe |
| 2012-253-640 | Ten N van de kerk | 5 | 88, 86 en 84 | Coupe |
| 2012-253-641 | Ten N van de kerk | 5 | 88, 86 en 84 | Coupe |
| 2012-253-642 | Ten N van de kerk | | | Aannemer |
| 2012-253-643 | Ten N van de kerk | | | Aannemer |
| 2012-253-644 | Ten N van de kerk | | | Aannemer |
| 2012-253-645 | Ten N van de kerk | | | Aannemer |
| 2012-253-646 | Ten N van de kerk | | | Aannemer |
| 2012-253-647 | Ten N van de kerk | | | Aannemer |
| 2012-253-648 | Ten N van de kerk | | | Aannemer |
| 2012-253-649 | Ten N van de kerk | | | Aannemer |
| 2012-253-650 | Ten N van de kerk | | | Aannemer |
| 2012-253-651 | Ten N van de kerk | | | Aannemer |
| 2012-253-652 | Ten N van de kerk | | | Aannemer |
| 2012-253-653 | Ten N van de kerk | | | Aannemer |
| 2012-253-654 | Ten N van de kerk | | | Aannemer |
| 2012-253-655 | Ten N van de kerk | | | Aannemer |
| 2012-253-656 | Ten N van de kerk | | | Aannemer |
| 2012-253-657 | Ten N van de kerk | | | Aannemer |
| 2012-253-658 | Ten N van de kerk | | | Aannemer |
| 2012-253-659 | Ten N van de kerk | | | Aannemer |
| 2012-253-660 | Ten N van de kerk | | | Aannemer |
| 2012-253-661 | Ten N van de kerk | | | Aannemer |
| 2012-253-662 | Ten N van de kerk | | | Aannemer |
| 2012-253-663 | Ten N van de kerk | | | Aannemer |
| 2012-253-664 | Ten N van de kerk | | | Aannemer |
| 2012-253-665 | Ten N van de kerk | | | Aannemer |
| 2012-253-666 | Sacristie | 1 | | Overzicht |
| 2012-253-667 | Sacristie | 1 | | Overzicht |
| 2012-253-668 | Sacristie | 1 | | Overzicht |
| 2012-253-669 | Sacristie | 1 | | Overzicht |
| 2012-253-670 | Sacristie | 1 | | Overzicht |
| 2012-253-671 | Sacristie | 1 | | Overzicht |
| 2012-253-672 | Sacristie | 1 | | Overzicht |
| 2012-253-673 | Sacristie | 1 | | Overzicht |
| 2012-253-674 | Sacristie | 1 | | Overzicht |
| 2012-253-675 | Sacristie | 1 | | Overzicht |
| 2012-253-676 | Sacristie | 1 | | Overzicht |
| 2012-253-677 | Sacristie | 1 | | Overzicht |
| 2012-253-678 | Sacristie | 1 | | Overzicht |

| Fotonummer | Locatie | Vlak | Spoor | Soort opname |
|--------------|-----------|------|-------|--------------|
| 2012-253-679 | Sacristie | 1 | | Overzicht |
| 2012-253-680 | Sacristie | 1 | | Overzicht |
| 2012-253-681 | Sacristie | 1 | | Overzicht |
| 2012-253-682 | Sacristie | 1 | | Overzicht |
| 2012-253-683 | Sacristie | 1 | | Overzicht |
| 2012-253-684 | Sacristie | 1 | | Overzicht |
| 2012-253-685 | Sacristie | 1 | | Overzicht |
| 2012-253-686 | Sacristie | 1 | | Overzicht |
| 2012-253-687 | Sacristie | 1 | | Overzicht |
| 2012-253-688 | Sacristie | 1 | | Overzicht |
| 2012-253-689 | Sacristie | 1 | | Overzicht |
| 2012-253-690 | Sacristie | 1 | | Overzicht |
| 2012-253-691 | Sacristie | 1 | | Overzicht |
| 2012-253-692 | Sacristie | 1 | | Overzicht |
| 2012-253-693 | Sacristie | 1 | | Overzicht |
| 2012-253-694 | Sacristie | 1 | | Overzicht |
| 2012-253-695 | Sacristie | 1 | | Overzicht |
| 2012-253-696 | Sacristie | 1 | | Overzicht |
| 2012-253-697 | Sacristie | 1 | | Overzicht |
| 2012-253-698 | Sacristie | 1 | | Overzicht |
| 2012-253-699 | Sacristie | 1 | | Overzicht |
| 2012-253-700 | Sacristie | 1 | | Overzicht |
| 2012-253-701 | Sacristie | 1 | | Overzicht |
| 2012-253-702 | Sacristie | 1 | | Overzicht |
| 2012-253-703 | Sacristie | 1 | | Overzicht |
| 2012-253-704 | Sacristie | 1 | | Overzicht |
| 2012-253-705 | Sacristie | 1 | | Overzicht |
| 2012-253-706 | Sacristie | 1 | | Overzicht |
| 2012-253-707 | Sacristie | 1 | | Overzicht |
| 2012-253-708 | Sacristie | 1 | | Overzicht |
| 2012-253-709 | Sacristie | 1 | | Overzicht |
| 2012-253-710 | Sacristie | 1 | | Overzicht |
| 2012-253-711 | Sacristie | 1 | | Overzicht |
| 2012-253-712 | Sacristie | 1 | | Overzicht |
| 2012-253-713 | Sacristie | 1 | | Overzicht |
| 2012-253-714 | Sacristie | 1 | | Overzicht |
| 2012-253-715 | Sacristie | 1 | | Overzicht |
| 2012-253-716 | Sacristie | 1 | | Overzicht |
| 2012-253-717 | Sacristie | 1 | | Overzicht |
| 2012-253-718 | Sacristie | 1 | | Overzicht |

| Fotonummer | Locatie | Vlak | Spoor | Soort opname |
|--------------|-----------|------|-----------|-------------------|
| 2012-253-719 | Sacristie | 1 | | Overzicht |
| 2012-253-720 | Sacristie | 1 | | Overzicht |
| 2012-253-721 | Sacristie | 1 | | Overzicht |
| 2012-253-722 | Sacristie | 1 | | Overzicht |
| 2012-253-723 | Sacristie | 1 | | Overzicht |
| 2012-253-724 | Sacristie | 1 | | Overzicht |
| 2012-253-725 | Sacristie | 1 | | Overzicht |
| 2012-253-726 | Sacristie | 1 | | Overzicht |
| 2012-253-727 | Sacristie | 1 | | Overzicht |
| 2012-253-728 | Sacristie | 1 | | Overzicht |
| 2012-253-729 | Sacristie | 1 | | Overzicht |
| 2012-253-730 | Sacristie | 1 | | Overzicht |
| 2012-253-731 | Sacristie | 1 | | Overzicht |
| 2012-253-732 | Sacristie | 1 | | Overzicht |
| 2012-253-733 | Sacristie | 1 | | Overzicht |
| 2012-253-734 | Sacristie | 1 | | Voor start werken |
| 2012-253-735 | Sacristie | 1 | | Voor start werken |
| 2012-253-736 | Sacristie | 1 | | Voor start werken |
| 2012-253-737 | Sacristie | 1 | | Voor start werken |
| 2012-253-738 | Sacristie | 1 | | Voor start werken |
| 2012-253-739 | Sacristie | 1 | | Voor start werken |
| 2012-253-740 | Sacristie | 1 | | Voor start werken |
| 2012-253-741 | Sacristie | 1 | | Voor start werken |
| 2012-253-742 | Sacristie | 1 | 90 en 101 | Detail |
| 2012-253-743 | Sacristie | 1 | 90 en 101 | Detail |
| 2012-253-744 | Sacristie | 1 | 90 en 101 | Detail |
| 2012-253-745 | Sacristie | 1 | 90 | Detail |
| 2012-253-746 | Sacristie | 1 | 90 | Detail |
| 2012-253-747 | Sacristie | 1 | 90 | Detail |
| 2012-253-748 | Sacristie | 1 | 90 | Detail |
| 2012-253-749 | Sacristie | 1 | 90 | Detail |
| 2012-253-750 | Sacristie | 1 | 101 | Detail |
| 2012-253-751 | Sacristie | 1 | 101 | Detail |
| 2012-253-752 | Sacristie | 1 | 101 | Detail |
| 2012-253-753 | Sacristie | 1 | 101 | Detail |
| 2012-253-754 | Sacristie | 1 | 101 | Detail |
| 2012-253-755 | Sacristie | 1 | 90 | Detail |
| 2012-253-756 | Sacristie | 1 | 90 | Detail |
| 2012-253-757 | Sacristie | 1 | 90 | Detail |
| 2012-253-758 | Sacristie | 1 | 90 | Detail |

| Fotonummer | Locatie | Vlak | Spoor | Soort opname |
|--------------|-----------|------|-------|--------------|
| 2012-253-759 | Sacristie | 1 | 108 | Detail |
| 2012-253-760 | Sacristie | 1 | 108 | Detail |
| 2012-253-761 | Sacristie | 1 | 108 | Detail |
| 2012-253-762 | Sacristie | 1 | 108 | Detail |
| 2012-253-763 | Sacristie | 2 | | Overzicht |
| 2012-253-764 | Sacristie | 2 | | Overzicht |
| 2012-253-765 | Sacristie | 2 | | Overzicht |
| 2012-253-766 | Sacristie | 2 | | Overzicht |
| 2012-253-767 | Sacristie | 2 | | Overzicht |
| 2012-253-768 | Sacristie | 2 | | Overzicht |
| 2012-253-769 | Sacristie | 2 | | Overzicht |
| 2012-253-770 | Sacristie | 2 | | Overzicht |
| 2012-253-771 | Sacristie | 2 | | Overzicht |
| 2012-253-772 | Sacristie | 2 | | Overzicht |
| 2012-253-773 | Sacristie | 2 | | Overzicht |
| 2012-253-774 | Sacristie | 2 | | Overzicht |
| 2012-253-775 | Sacristie | 2 | | Overzicht |
| 2012-253-776 | Sacristie | 2 | | Overzicht |
| 2012-253-777 | Sacristie | 2 | | Overzicht |
| 2012-253-778 | Sacristie | 2 | | Overzicht |
| 2012-253-779 | Sacristie | 2 | | Overzicht |
| 2012-253-780 | Sacristie | 2 | | Overzicht |
| 2012-253-781 | Sacristie | 2 | | Overzicht |
| 2012-253-782 | Sacristie | 2 | | Overzicht |
| 2012-253-783 | Sacristie | 2 | | Overzicht |
| 2012-253-784 | Sacristie | 2 | | Overzicht |
| 2012-253-785 | Sacristie | 2 | | Overzicht |
| 2012-253-786 | Sacristie | 2 | | Overzicht |
| 2012-253-787 | Sacristie | 2 | | Overzicht |
| 2012-253-788 | Sacristie | 2 | | Overzicht |
| 2012-253-789 | Sacristie | 2 | | Overzicht |
| 2012-253-790 | Sacristie | 2 | | Overzicht |
| 2012-253-791 | Sacristie | 2 | | Overzicht |
| 2012-253-792 | Sacristie | 2 | | Overzicht |
| 2012-253-793 | Sacristie | 2 | | Overzicht |
| 2012-253-794 | Sacristie | 2 | | Overzicht |
| 2012-253-795 | Sacristie | 2 | | Overzicht |
| 2012-253-796 | Sacristie | 2 | | Overzicht |
| 2012-253-797 | Sacristie | 2 | | Overzicht |
| 2012-253-798 | Sacristie | 2 | 109 | Detail |

| Fotonummer | Locatie | Vlak | Spoor | Soort opname |
|--------------|-----------|------|------------|--------------|
| 2012-253-799 | Sacristie | 2 | 109 | Detail |
| 2012-253-800 | Sacristie | 2 | 109 | Detail |
| 2012-253-801 | Sacristie | 2 | 109 | Detail |
| 2012-253-802 | Sacristie | 2 | 112 | Detail |
| 2012-253-803 | Sacristie | 2 | 112 | Detail |
| 2012-253-804 | Sacristie | 2 | 112 | Detail |
| 2012-253-805 | Sacristie | 2 | 112 | Detail |
| 2012-253-806 | Sacristie | 2 | 112 | Detail |
| 2012-253-807 | Sacristie | 2 | 112 | Detail |
| 2012-253-808 | Sacristie | 2 | 112 | Detail |
| 2012-253-809 | Sacristie | 2 | 112 | Detail |
| 2012-253-810 | Sacristie | 2 | 112 | Detail |
| 2012-253-811 | Sacristie | 2 | 120 | Detail |
| 2012-253-812 | Sacristie | 2 | 120 | Detail |
| 2012-253-813 | Sacristie | 2 | 120 | Detail |
| 2012-253-814 | Sacristie | 2 | 112 en 115 | Detail |
| 2012-253-815 | Sacristie | 2 | 112 en 115 | Detail |
| 2012-253-816 | Sacristie | 2 | 112 en 115 | Detail |
| 2012-253-817 | Sacristie | 2 | 112 en 115 | Detail |
| 2012-253-818 | Sacristie | 2 | 112 en 115 | Detail |
| 2012-253-819 | Sacristie | 2 | 112 en 115 | Detail |
| 2012-253-820 | Sacristie | 2 | 120 | Coupe |
| 2012-253-821 | Sacristie | 2 | 120 | Coupe |
| 2012-253-822 | Sacristie | 2 | 120 | Coupe |
| 2012-253-823 | Sacristie | 2 | 120 | Coupe |
| 2012-253-824 | Sacristie | 3 | | Overzicht |
| 2012-253-825 | Sacristie | 3 | | Overzicht |
| 2012-253-826 | Sacristie | 3 | | Overzicht |
| 2012-253-827 | Sacristie | 3 | | Overzicht |
| 2012-253-828 | Sacristie | 3 | | Overzicht |
| 2012-253-829 | Sacristie | 3 | | Overzicht |
| 2012-253-830 | Sacristie | 3 | | Overzicht |
| 2012-253-831 | Sacristie | 3 | | Overzicht |
| 2012-253-832 | Sacristie | 3 | 125 en 127 | Detail |
| 2012-253-833 | Sacristie | 4 | 125 en 127 | Detail |
| 2012-253-834 | Sacristie | 5 | 125 en 127 | Detail |
| 2012-253-835 | Sacristie | 6 | 125 en 127 | Detail |
| 2012-253-836 | Sacristie | 7 | 125 en 127 | Detail |
| 2012-253-837 | Sacristie | 8 | 125 en 127 | Detail |
| 2012-253-838 | Sacristie | 9 | 125 en 127 | Detail |

| Fotonummer | Locatie | Vlak | Spoor | Soort opname |
|--------------|-----------------|------|------------|--------------|
| 2012-253-839 | Sacristie | 10 | 125 en 127 | Detail |
| 2012-253-840 | Sacristie | 11 | 125 en 127 | Detail |
| 2012-253-841 | Sacristie | 12 | 125 en 127 | Detail |
| 2012-253-842 | Sacristie | 13 | 125 en 127 | Detail |
| 2012-253-843 | Sacristie | 14 | 125 en 127 | Detail |
| 2012-253-844 | Sacristie | 15 | 125 en 127 | Detail |
| 2012-253-845 | Sacristie | 16 | 125 en 127 | Detail |
| 2012-253-846 | Sacristie | 17 | 125 en 127 | Detail |
| 2012-253-847 | Sacristie | 18 | 99 en 106 | Detail |
| 2012-253-848 | Sacristie | 19 | 99 en 106 | Detail |
| 2012-253-849 | Sacristie | 20 | 99 en 106 | Detail |
| 2012-253-850 | Sacristie | 21 | 99 en 106 | Detail |
| 2012-253-851 | Sacristie | 22 | 99 en 106 | Detail |
| 2012-253-852 | Sacristie | 23 | 99 en 106 | Detail |
| 2012-253-853 | Sacristie | 24 | 99 en 106 | Detail |
| 2012-253-854 | Sacristie | 25 | 99 en 106 | Detail |
| 2012-253-855 | Sacristie | 26 | 99 en 106 | Detail |
| 2012-253-856 | Sacristie | 27 | 128 | Detail |
| 2012-253-857 | Sacristie | 28 | 128 | Detail |
| 2012-253-858 | Sacristie | 29 | 128 | Detail |
| 2012-253-859 | Sacristie | 30 | 128 | Detail |
| 2012-253-860 | Sacristie | 31 | 128 | Detail |
| 2012-253-861 | Sacristie | 32 | 128 | Detail |
| 2012-253-862 | Exterieur west | | | |
| 2012-253-863 | Exterieur west | | | |
| 2012-253-864 | Exterieur west | | | |
| 2012-253-865 | Exterieur west | | | |
| 2012-253-866 | Exterieur zuid | | | |
| 2012-253-867 | Exterieur zuid | | | |
| 2012-253-868 | Exterieur zuid | | | |
| 2012-253-869 | Exterieur zuid | | | |
| 2012-253-870 | Exterieur zuid | | | |
| 2012-253-871 | Exterieur zuid | | | |
| 2012-253-872 | Exterieur oost | | | |
| 2012-253-873 | Exterieur noord | | | |
| 2012-253-874 | Exterieur noord | | | |
| 2012-253-875 | Exterieur noord | | | |
| 2012-253-876 | Exterieur noord | | | |
| 2012-253-877 | Exterieur noord | | | |
| 2012-253-878 | Sacristie | | | |

| Fotonummer | Locatie | Vlak | Spoor | Soort opname |
|--------------|-----------------|------|-------|--------------|
| 2012-253-879 | Sacristie | | | |
| 2012-253-880 | Sacristie | | | |
| 2012-253-881 | Sacristie | | | |
| 2012-253-882 | Exterieur noord | | | |
| 2012-253-883 | Exterieur noord | | | |
| 2012-253-884 | Exterieur noord | | | |
| 2012-253-885 | Exterieur noord | | | |
| 2012-253-886 | Exterieur noord | | | |
| 2012-253-887 | Exterieur noord | | | |
| 2012-253-888 | Exterieur noord | | | |
| 2012-253-889 | Exterieur noord | | | |
| 2012-253-890 | Interieur | | | |
| 2012-253-891 | Interieur | | | |
| 2012-253-892 | Interieur | | | |
| 2012-253-893 | Interieur | | | |
| 2012-253-894 | Interieur | | | |
| 2012-253-895 | Interieur | | | |
| 2012-253-896 | Interieur | | | |
| 2012-253-897 | Interieur | | | |
| 2012-253-898 | Interieur | | | |
| 2012-253-899 | Interieur | | | |
| 2012-253-900 | Interieur | | | |
| 2012-253-901 | Interieur | | | |
| 2012-253-902 | Interieur | | | |
| 2012-253-903 | Interieur | | | |
| 2012-253-904 | Interieur | | | |
| 2012-253-905 | Interieur | | | |
| 2012-253-906 | Interieur | | | |
| 2012-253-907 | Interieur | | | |
| 2012-253-908 | Interieur | | | |
| 2012-253-909 | Interieur | | | |
| 2012-253-910 | Interieur | | | |
| 2012-253-911 | Interieur | | | |
| 2012-253-912 | Interieur | | | |
| 2012-253-913 | Interieur | | | |
| 2012-253-914 | Interieur | | | |
| 2012-253-915 | Interieur | | | |
| 2012-253-916 | Interieur | | | |
| 2012-253-917 | Interieur | | | |
| 2012-253-918 | Interieur | | | |

| Fotonummer | Locatie | Vlak | Spoor | Soort opname |
|--------------|----------------|------|-------|--------------|
| 2012-253-919 | Interieur | | | |
| 2012-253-920 | Interieur | | | |
| 2012-253-921 | Interieur | | | |
| 2012-253-922 | Interieur | | | |
| 2012-253-923 | Interieur | | | |
| 2012-253-924 | Interieur | | | |
| 2012-253-925 | Interieur | | | |
| 2012-253-926 | Interieur | | | |
| 2012-253-927 | Interieur | | | |
| 2012-253-928 | Interieur | | | |
| 2012-253-929 | Interieur | | | |
| 2012-253-930 | Interieur | | | |
| 2012-253-931 | Interieur | | | |
| 2012-253-932 | Interieur | | | |
| 2012-253-933 | Interieur | | | |
| 2012-253-934 | Interieur | | | |
| 2012-253-935 | Interieur | | | |
| 2012-253-936 | Interieur | | | |
| 2012-253-937 | Interieur | | | |
| 2012-253-938 | Interieur | | | |
| 2012-253-939 | Interieur | | | |
| 2012-253-940 | Interieur | | | |
| 2012-253-941 | Interieur | | | |
| 2012-253-942 | Interieur | | | |
| 2012-253-943 | Interieur | | | |
| 2012-253-944 | Interieur | | | |
| 2012-253-945 | Interieur | | | |
| 2012-253-946 | Interieur | | | |
| 2012-253-947 | Interieur | | | |
| 2012-253-948 | Interieur | | | |
| 2012-253-949 | Interieur | | | |
| 2012-253-950 | Interieur | | | |
| 2012-253-951 | Exterieur west | | | |
| 2012-253-952 | Exterieur west | | | |
| 2012-253-953 | Exterieur west | | | |
| 2012-253-954 | Exterieur west | | | |
| 2012-253-955 | Exterieur west | | | |
| 2012-253-956 | Exterieur west | | | |
| 2012-253-957 | Exterieur west | | | |
| 2012-253-958 | Exterieur west | | | |

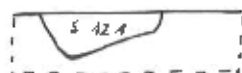
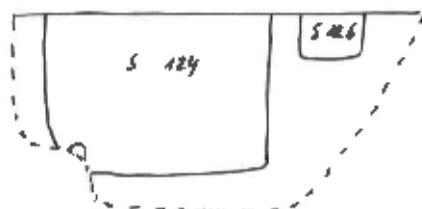
| Fotonummer | Locatie | Vlak | Spoor | Soort opname |
|--------------|----------------|------|-------|--------------|
| 2012-253-959 | Exterieur west | | | |
| 2012-253-960 | Exterieur west | | | |
| 2012-253-961 | Exterieur west | | | |
| 2012-253-962 | Exterieur west | | | |
| 2012-253-963 | Exterieur west | | | |
| 2012-253-964 | Exterieur west | | | |
| 2012-253-965 | Exterieur west | | | |
| 2012-253-966 | Exterieur west | | | |
| 2012-253-967 | Exterieur west | | | |
| 2012-253-968 | Exterieur west | | | |
| 2012-253-969 | Exterieur west | | | |
| 2012-253-970 | Exterieur west | | | |
| 2012-253-971 | Exterieur west | | | |
| 2012-253-972 | Exterieur zuid | | | |
| 2012-253-973 | Exterieur zuid | | | |
| 2012-253-974 | Exterieur zuid | | | |
| 2012-253-975 | Exterieur zuid | | | |
| 2012-253-976 | Exterieur zuid | | | |
| 2012-253-977 | Exterieur zuid | | | |
| 2012-253-978 | Exterieur zuid | | | |
| 2012-253-979 | Exterieur zuid | | | |
| 2012-253-980 | Exterieur zuid | | | |
| 2012-253-981 | Exterieur zuid | | | |
| 2012-253-982 | Exterieur zuid | | | |
| 2012-253-983 | Exterieur zuid | | | |
| 2012-253-984 | Exterieur zuid | | | |
| 2012-253-985 | Exterieur zuid | | | |
| 2012-253-986 | Exterieur zuid | | | |
| 2012-253-987 | Exterieur zuid | | | |
| 2012-253-988 | Exterieur zuid | | | |
| 2012-253-989 | Exterieur zuid | | | |
| 2012-253-990 | Exterieur zuid | | | |
| 2012-253-991 | Exterieur zuid | | | |
| 2012-253-992 | Exterieur zuid | | | |
| 2012-253-993 | Exterieur zuid | | | |
| 2012-253-994 | Exterieur zuid | | | |
| 2012-253-995 | Exterieur zuid | | | |
| 2012-253-996 | Exterieur zuid | | | |
| 2012-253-997 | Exterieur zuid | | | |
| 2012-253-998 | Exterieur zuid | | | |

| Fotonummer | Locatie | Vlak | Spoor | Soort opname |
|---------------|----------------|------|-------|--------------|
| 2012-253-999 | Exterieur zuid | | | |
| 2012-253-1000 | Exterieur zuid | | | |
| 2012-253-1001 | Exterieur zuid | | | |
| 2012-253-1002 | Exterieur zuid | | | |
| 2012-253-1003 | Exterieur zuid | | | |
| 2012-253-1004 | Exterieur zuid | | | |
| 2012-253-1005 | Exterieur zuid | | | |
| 2012-253-1006 | Exterieur zuid | | | |
| 2012-253-1007 | Exterieur zuid | | | |
| 2012-253-1008 | Exterieur zuid | | | |
| 2012-253-1009 | Exterieur zuid | | | |
| 2012-253-1010 | Exterieur zuid | | | |
| 2012-253-1011 | Exterieur zuid | | | |
| 2012-253-1012 | Exterieur zuid | | | |
| 2012-253-1013 | Exterieur zuid | | | |
| 2012-253-1014 | Exterieur zuid | | | |
| 2012-253-1015 | Exterieur zuid | | | |
| 2012-253-1016 | Exterieur zuid | | | |
| 2012-253-1017 | Exterieur zuid | | | |
| 2012-253-1018 | Exterieur zuid | | | |
| 2012-253-1019 | Exterieur zuid | | | |
| 2012-253-1020 | Exterieur zuid | | | |
| 2012-253-1021 | Exterieur zuid | | | |
| 2012-253-1022 | Exterieur zuid | | | |
| 2012-253-1023 | Exterieur zuid | | | |
| 2012-253-1024 | Exterieur oost | | | |
| 2012-253-1025 | Exterieur oost | | | |
| 2012-253-1026 | Exterieur oost | | | |
| 2012-253-1027 | Exterieur oost | | | |
| 2012-253-1028 | Exterieur oost | | | |
| 2012-253-1029 | Exterieur oost | | | |
| 2012-253-1030 | Exterieur oost | | | |
| 2012-253-1031 | Exterieur oost | | | |
| 2012-253-1032 | Exterieur oost | | | |
| 2012-253-1033 | Exterieur oost | | | |
| 2012-253-1034 | Exterieur oost | | | |
| 2012-253-1035 | Exterieur oost | | | |
| 2012-253-1036 | Exterieur oost | | | |
| 2012-253-1037 | Exterieur oost | | | |
| 2012-253-1038 | Exterieur oost | | | |

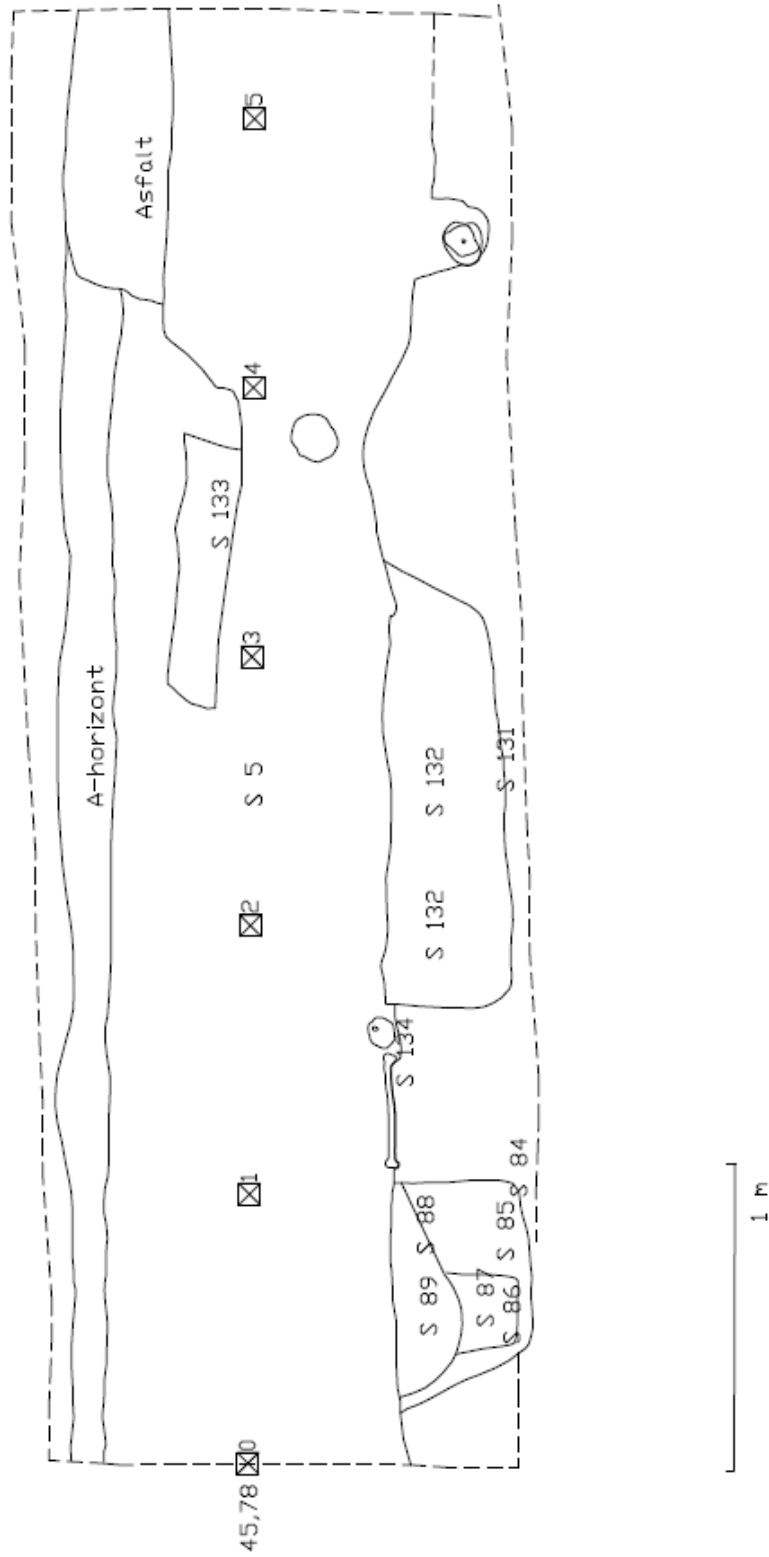
| Fotonummer | Locatie | Vlak | Spoor | Soort opname |
|---------------|-----------------|------|-------|--------------|
| 2012-253-1039 | Exterieur noord | | | |
| 2012-253-1040 | Exterieur noord | | | |
| 2012-253-1041 | Exterieur noord | | | |
| 2012-253-1042 | Exterieur noord | | | |
| 2012-253-1043 | Exterieur noord | | | |
| 2012-253-1044 | Exterieur noord | | | |
| 2012-253-1045 | Exterieur noord | | | |
| 2012-253-1046 | Exterieur noord | | | |
| 2012-253-1047 | Exterieur noord | | | |
| 2012-253-1048 | Exterieur noord | | | |
| 2012-253-1049 | Exterieur noord | | | |
| 2012-253-1050 | Exterieur noord | | | |
| 2012-253-1051 | Exterieur noord | | | |
| 2012-253-1052 | Exterieur noord | | | |
| 2012-253-1053 | Exterieur noord | | | |
| 2012-253-1054 | Exterieur noord | | | |
| 2012-253-1055 | Exterieur noord | | | |
| 2012-253-1056 | Exterieur noord | | | |
| 2012-253-1057 | Exterieur noord | | | |
| 2012-253-1058 | Exterieur noord | | | |
| 2012-253-1059 | Exterieur noord | | | |
| 2012-253-1060 | Exterieur noord | | | |
| 2012-253-1061 | Exterieur noord | | | |
| 2012-253-1062 | Exterieur noord | | | |
| 2012-253-1063 | Exterieur noord | | | |
| 2012-253-1064 | Exterieur noord | | | |
| 2012-253-1065 | Exterieur noord | | | |
| 2012-253-1066 | Exterieur noord | | | |
| 2012-253-1067 | Exterieur noord | | | |
| 2012-253-1068 | Exterieur noord | | | |
| 2012-253-1069 | Exterieur noord | | | |
| 2012-253-1070 | Exterieur noord | | | |
| 2012-253-1071 | Exterieur noord | | | |
| 2012-253-1072 | Exterieur noord | | | |
| 2012-253-1073 | Exterieur noord | | | |
| 2012-253-1074 | Exterieur noord | | | |
| 2012-253-1075 | Exterieur noord | | | |
| 2012-253-1076 | Exterieur noord | | | |
| 2012-253-1077 | Exterieur noord | | | |
| 2012-253-1078 | Exterieur noord | | | |

| Fotonummer | Locatie | Vlak | Spoor | Soort opname |
|---------------|-----------------|------|-------|--------------|
| 2012-253-1079 | Exterieur noord | | | |
| 2012-253-1080 | Exterieur noord | | | |
| 2012-253-1081 | Exterieur noord | | | |
| 2012-253-1082 | Exterieur noord | | | |
| 2012-253-1083 | Exterieur noord | | | |
| 2012-253-1084 | Exterieur noord | | | |
| 2012-253-1085 | Exterieur noord | | | |
| 2012-253-1086 | Exterieur noord | | | |
| 2012-253-1087 | Exterieur noord | | | |
| 2012-253-1088 | Exterieur noord | | | |
| 2012-253-1089 | Exterieur noord | | | |
| 2012-253-1090 | Exterieur noord | | | |
| 2012-253-1091 | Exterieur noord | | | |
| 2012-253-1092 | Exterieur noord | | | |
| 2012-253-1093 | Exterieur noord | | | |
| 2012-253-1094 | Exterieur noord | | | |
| 2012-253-1095 | Exterieur noord | | | |
| 2012-253-1096 | Exterieur noord | | | |
| 2012-253-1097 | Exterieur noord | | | |
| 2012-253-1098 | Exterieur noord | | | |
| 2012-253-1099 | Exterieur noord | | | |
| 2012-253-1100 | Exterieur noord | | | |
| 2012-253-1101 | Exterieur noord | | | |
| 2012-253-1102 | Exterieur noord | | | |
| 2012-253-1103 | Exterieur noord | | | |
| 2012-253-1104 | Exterieur noord | | | |
| 2012-253-1105 | Exterieur noord | | | |
| 2012-253-1106 | Exterieur noord | | | |
| 2012-253-1107 | Exterieur noord | | | |
| 2012-253-1108 | Exterieur noord | | | |
| 2012-253-1109 | Exterieur noord | | | |
| 2012-253-1110 | Exterieur west | | | |
| 2012-253-1111 | Exterieur west | | | |
| 2012-253-1112 | Exterieur west | | | |
| 2012-253-1113 | Exterieur west | | | |
| 2012-253-1114 | Exterieur west | | | |
| 2012-253-1115 | Exterieur west | | | |
| 2012-253-1116 | Exterieur west | | | |

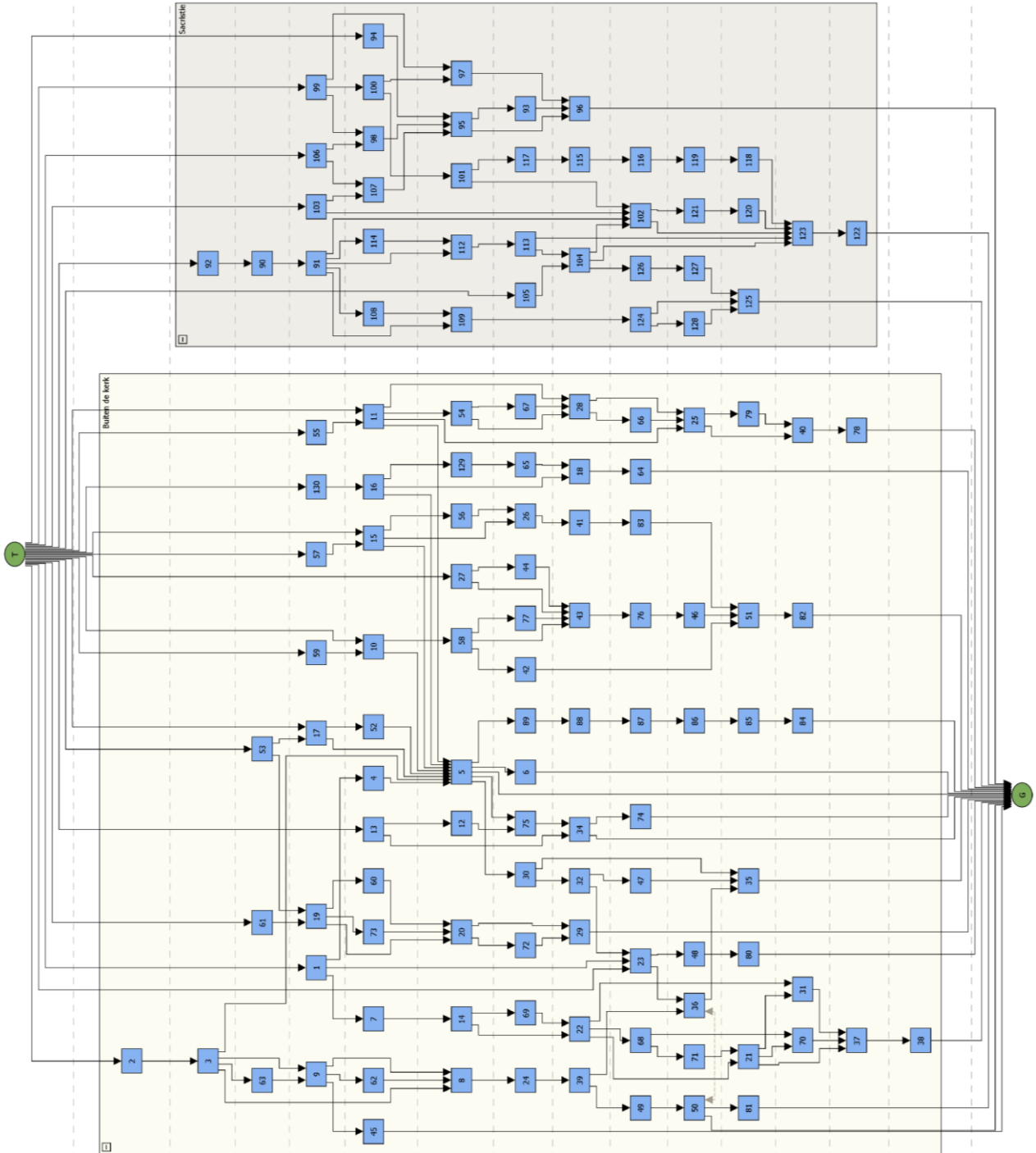
Bijlage 4: Coupetekeningen



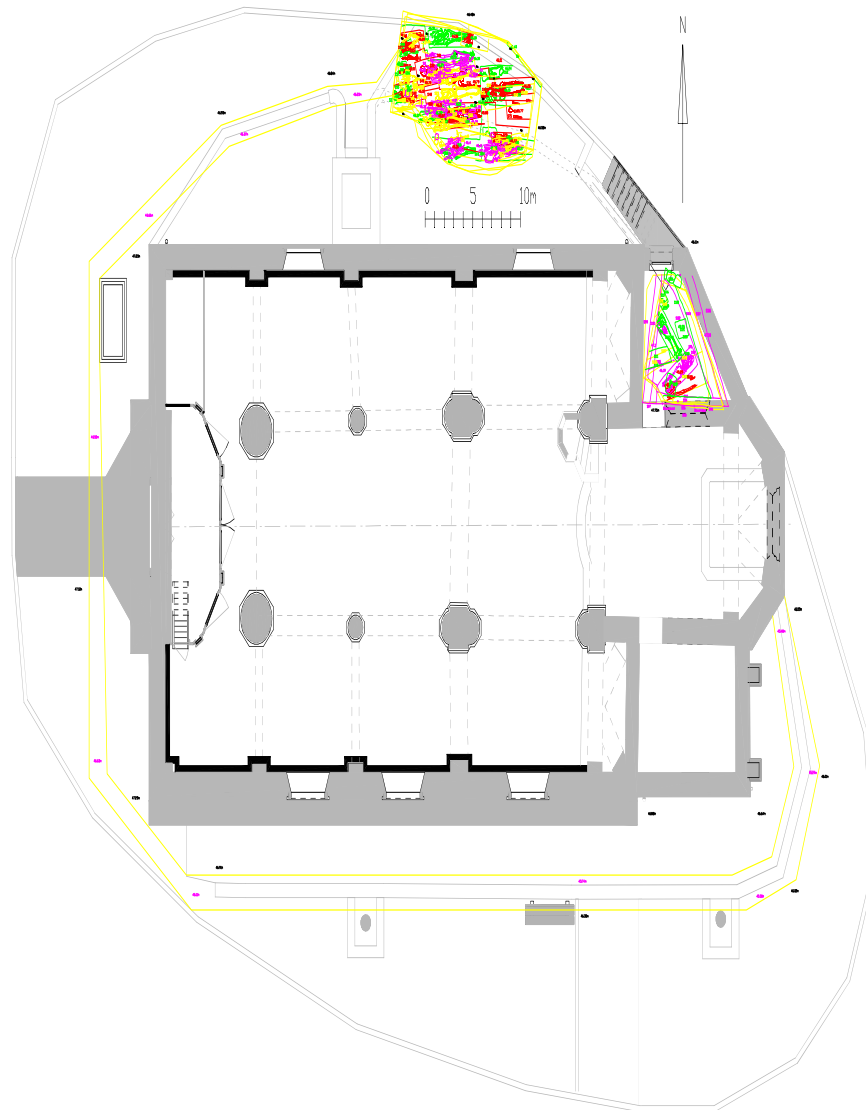
Bijlage 5: Profieltekening



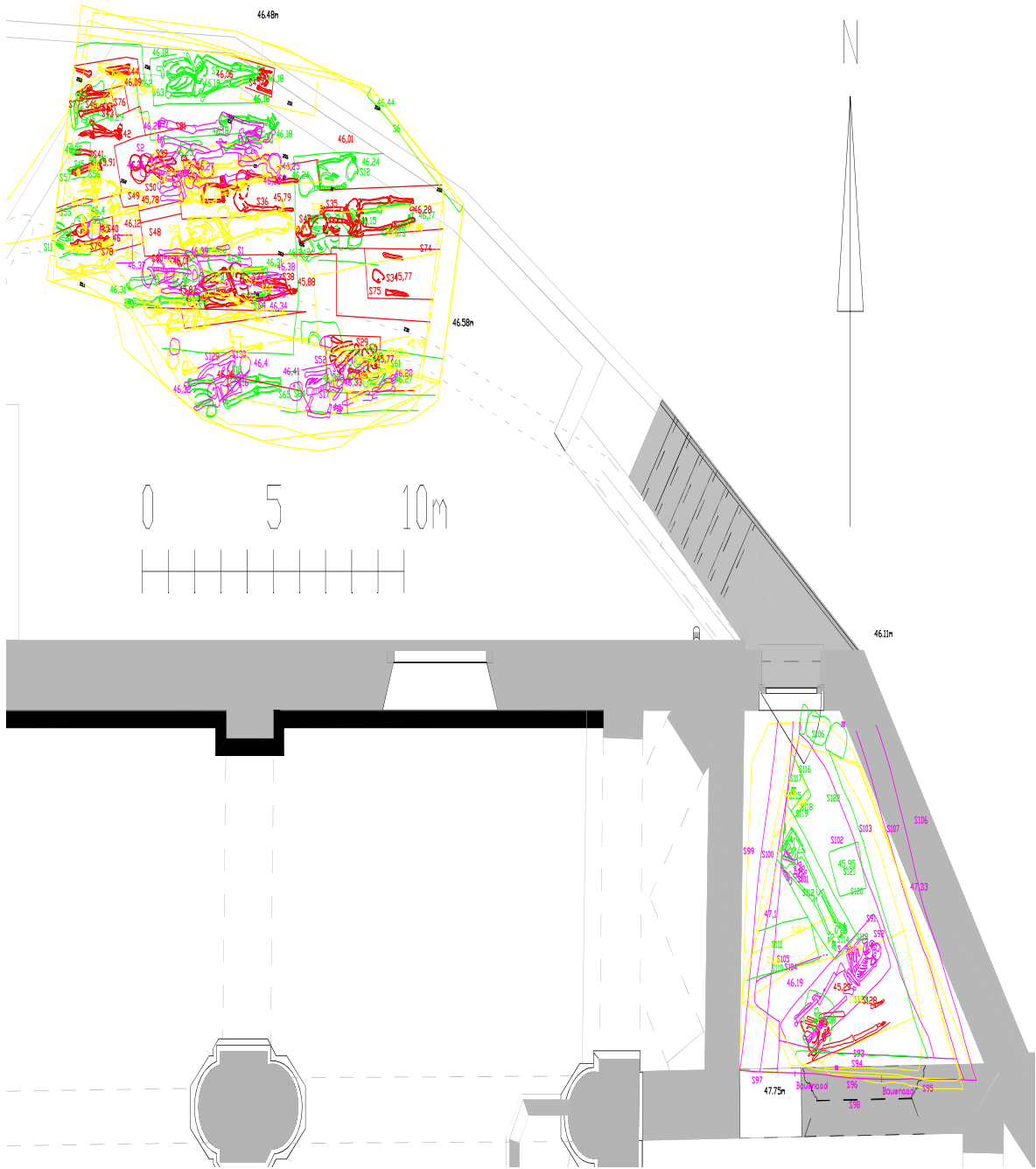
Bijlage 6: Harris-matrix



Bijlage 7: Opgravingsplannen



Algemeen sporenplan

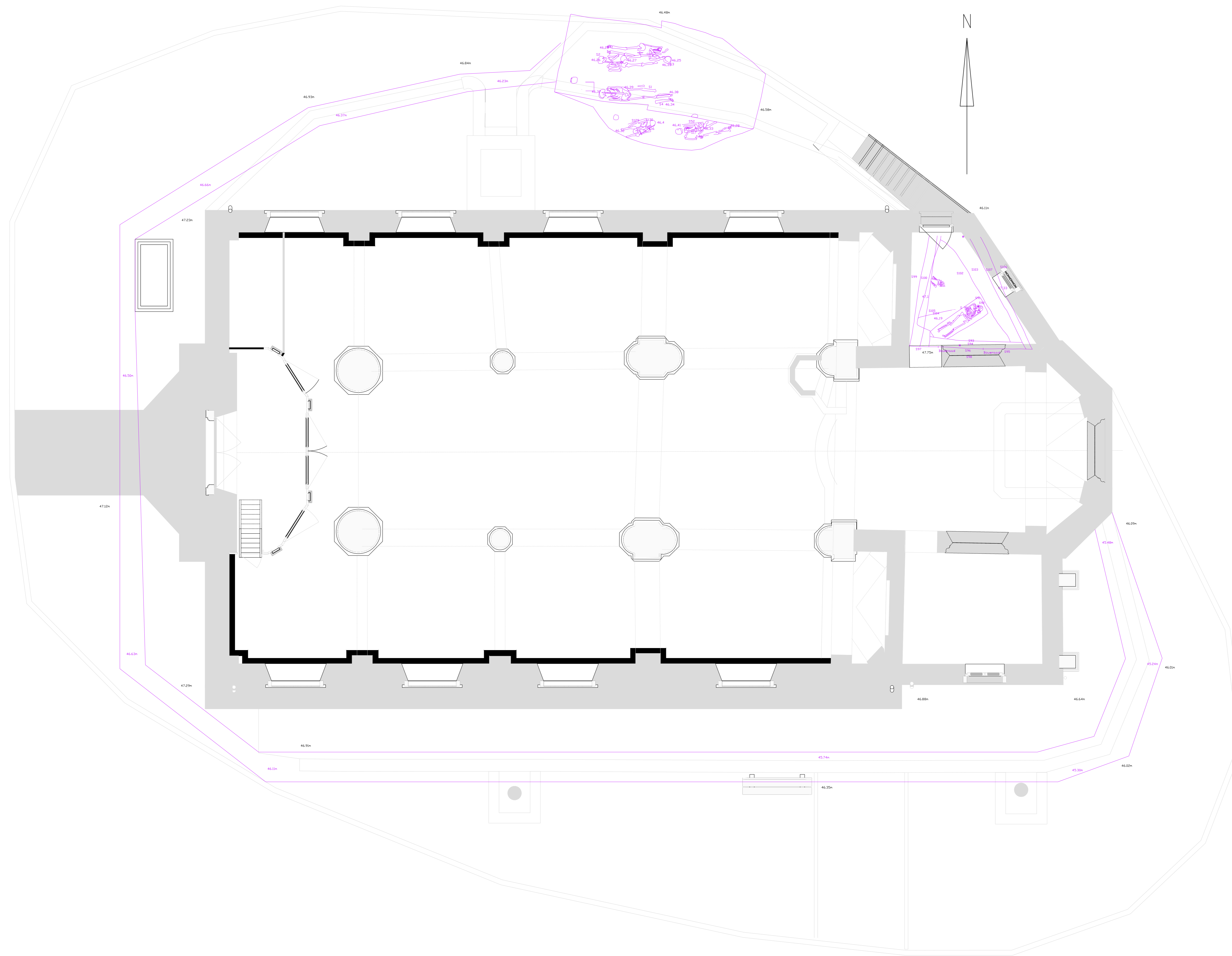


Algemeen sporenplan detail



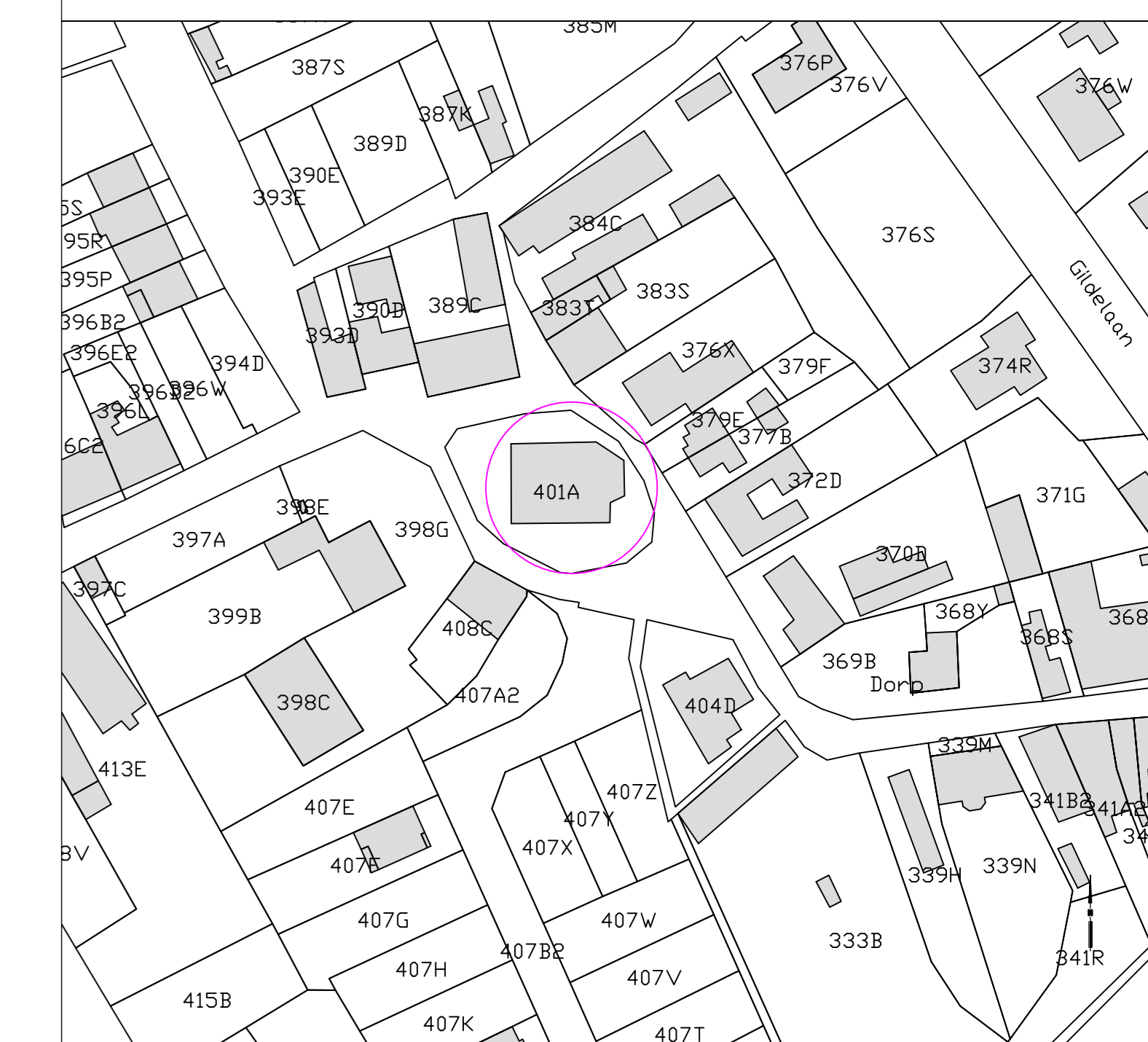
Administratieve gegevens

| | |
|-----------------------------|---|
| Naam site: | Sint-Pieterskerk |
| Provincie: | Vlaams-Brabant |
| Gemeente: | Opwijk |
| Deelgemeente: | Mazenzele |
| Adres: | Dorp |
| Kadastrale gegevens: | Afdeling 3, Sectie A, perceel 401a |
| Opdrachtgever: | Gemeente Opwijk, Ringlaan 20, 1745 Opwijk |
| Vergunningsnummer: | 2012/253 |
| Naam aanvrager: | Vanessa Vander Ginst |
| Aanvraagdatum: | 11 mei 2012 |



vlak 1

Ligging



| | |
|--|-------------------------------|
| Het archeologisch onderzoek in en rond de Sint-Pieterskerk te Mazenzele | |
| Opdrachtgever: | Kerkfabriek |
| Uitvoering: | Studiebureau Archeologie bvba |
| Topografie: | Michiel Steenhoudt |
| Datum: | Juni-september 2012 |
| Schaal: 1/50 | 1/2 |

