

握尺，妄意疾證，豈知坐授明堂，藏室金蘭者耶？

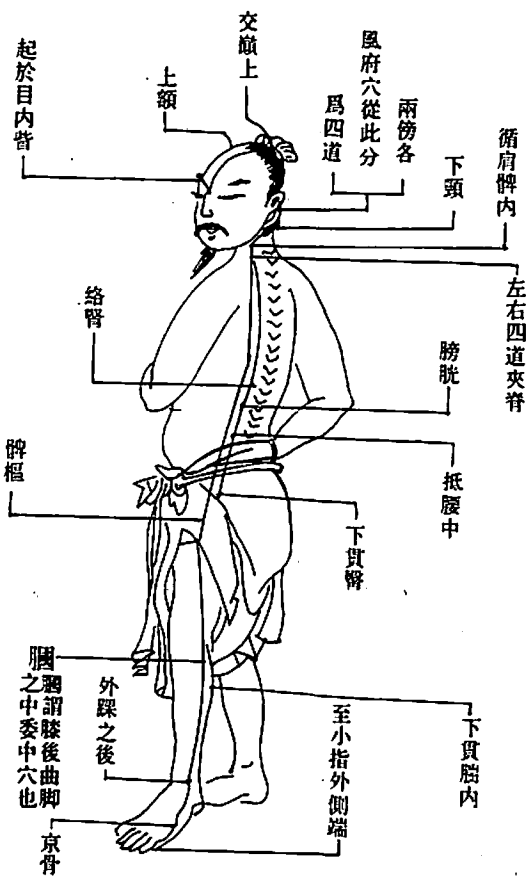
經絡圖

太陽經〔一〕

膀胱重九兩二銖，

縱廣九寸，盛〔二〕溺九升

九合。



〔批〕起，發也。皆音自。目大角為內眥。髮際前為額，腦上為頤。頤，頂也。循，巡也，又依也，沿也。髀音博。肩後之下為向髀。絡，連也，抵至也。髀音比，股也。腎音豚，尻也。挾腋腋骨兩旁為機，機後為髀。蹠音國，腓腸上，虛為蹠。蹠音過，腓腸也。俗所謂脚肚也。蹠，戶瓦切，脚跟後兩旁起骨為蹠骨。端，杪也。

注〔一〕太陽經 吳勉學本、芳蘭樹本均作「足太陽經」。餘五經經絡圖皆為「足x x經」。下略。
 〔二〕盛 (cheng 成) 《廣韻》「受也」。