

Enap, Onu Mulheres, Programa Diálogos Nórdicos, Programa Eurosocial+, Clacso e Flacso apresentam

Seminário Internacional

EQUIDADE DE GÊNERO: REPRESENTAÇÃO POLÍTICA DAS MULHERES

DIÁLOGO PAÍSES NÓRDICOS,
BRASIL E AMÉRICA LATINA

11 e 12
JUN

Escola Nacional
de Administração
Pública (Enap)

Palestrante: Ana Gabriela Fernández

Mesa: ODS 5 – Como chegar a cidades 50-50 até 2030?

Data: 12 de junho de 2018

Seminário Internacional
Equidade de Gênero: Representação Política de Mulheres
Diálogo Países Nórdicos, Brasil e América Latina

¿CÓMO LLEGAR A CIUDADES 50/50?



MINISTÉRIO DO
PLANEJAMENTO,
DESENVOLVIMENTO E GESTÃO



¿QUÉ SIGNIFICA CIUDADES 50/50?

- Volver a las ciudades como espacios estratégicos donde entender el orden social actual (Saskia Sassen 2007).
- 54% de la población mundial vive en ciudades (2014) – para 2050 será 66%
- ¿Nuevas configuraciones sociales en medio de viejas condiciones sociales?



ANÁLISIS DE GÉNERO - Análisis de las desigualdades entre hombres y mujeres

ANALIZAR EL IMPACTO DESIGUAL EN HOMBRES Y MUJERES



PARA LOGRAR CIUDADES 50/50

- Socioeconómicas.
- Raza/etnia.
- Edad.
- Identidad de sexual o género.
- Orientación sexual.
- Condición de discapacidad.

Desigualdades



Introducción de la perspectiva de género en todas las acciones, en todos los programas en todo el ciclo de la política pública

ANALIZAR EL IMPACTO DESIGUAL EN HOMBRES Y MUJERES



CIUDADES 50/50

ALGO MÁS QUE LA REPRESENTACIÓN POLÍTICA PARITARIA DE HOMBRES Y MUJERES, ES ENCONTRAR LOS MECANISMOS QUE PERMITAN ANALIZAR Y TOMAR ACCIONES PARA LOGRAR LA IGUALDAD SUSTANTIVA DE HOMBRES Y MUJERES

CONSTRUCCIÓN DE CIUDADES RESILIENTES, SOSTENIBLES E IGUALITARIAS

TERRITORIOS URBANOS OCUPADOS POR PANDILLAS Y VIOLENCIA.

- Planificación de los espacios públicos urbanos para la prevención de ocupación de territorios.
- Hacia quiénes van dirigidos.
- Espacios públicos como construcción de ciudadanía.
- Espacios seguros para las mujeres: iluminación, acceso, denominación.
- Propuesta de actividades en esos espacios que se promueva la participación igualitaria.



CONSTRUCCIÓN DE CIUDADES RESILIENTES, SOSTENIBLES E IGUALITARIAS

ACCESO A BIENES Y SERVICIOS SOCIALES, ECONÓMICOS, CULTURALES, EDUCATIVOS, DEPORTIVOS:

- Ej: plan de vivienda: ¿quiénes acceden? Pensar en condiciones que no excluyan.
- Acceso a la formación como posibilidad de empoderamiento de las mujeres.
- Democratización de la cultura.
- Espacios, horarios y posibilidades de las prácticas deportivas.

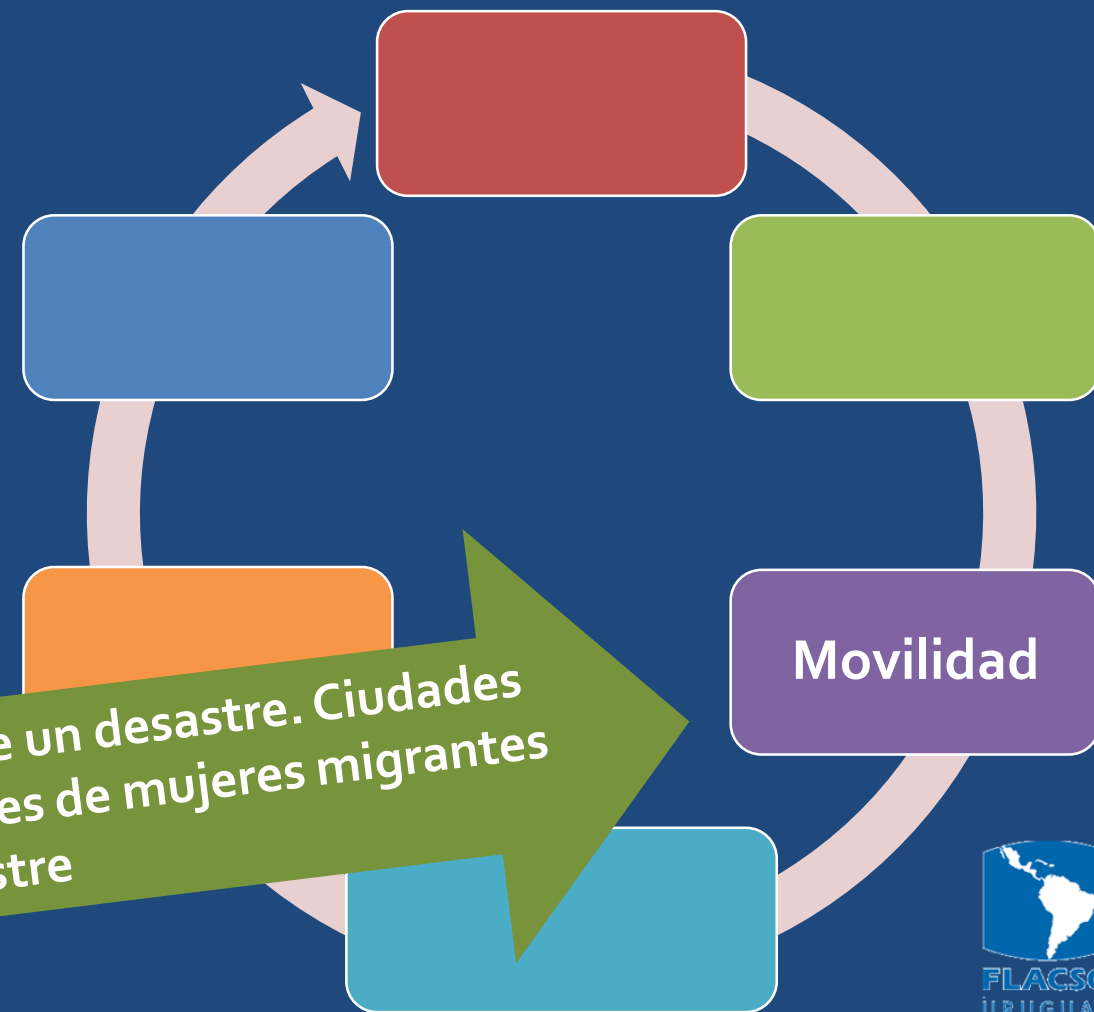


CONSTRUCCIÓN DE CIUDADES RESILIENTES, SOSTENIBLES E IGUALITARIAS

¿Cuáles son las condiciones de mujeres y hombres migrantes?

- ¿Quiénes migran? ¿Hombres, mujeres, familias?
- ¿Por qué causas? Económicas, ambientales, violencia.
- Rutas de migración (ciudad recibe y envía migrantes).
- Movilidad voluntaria o forzada.

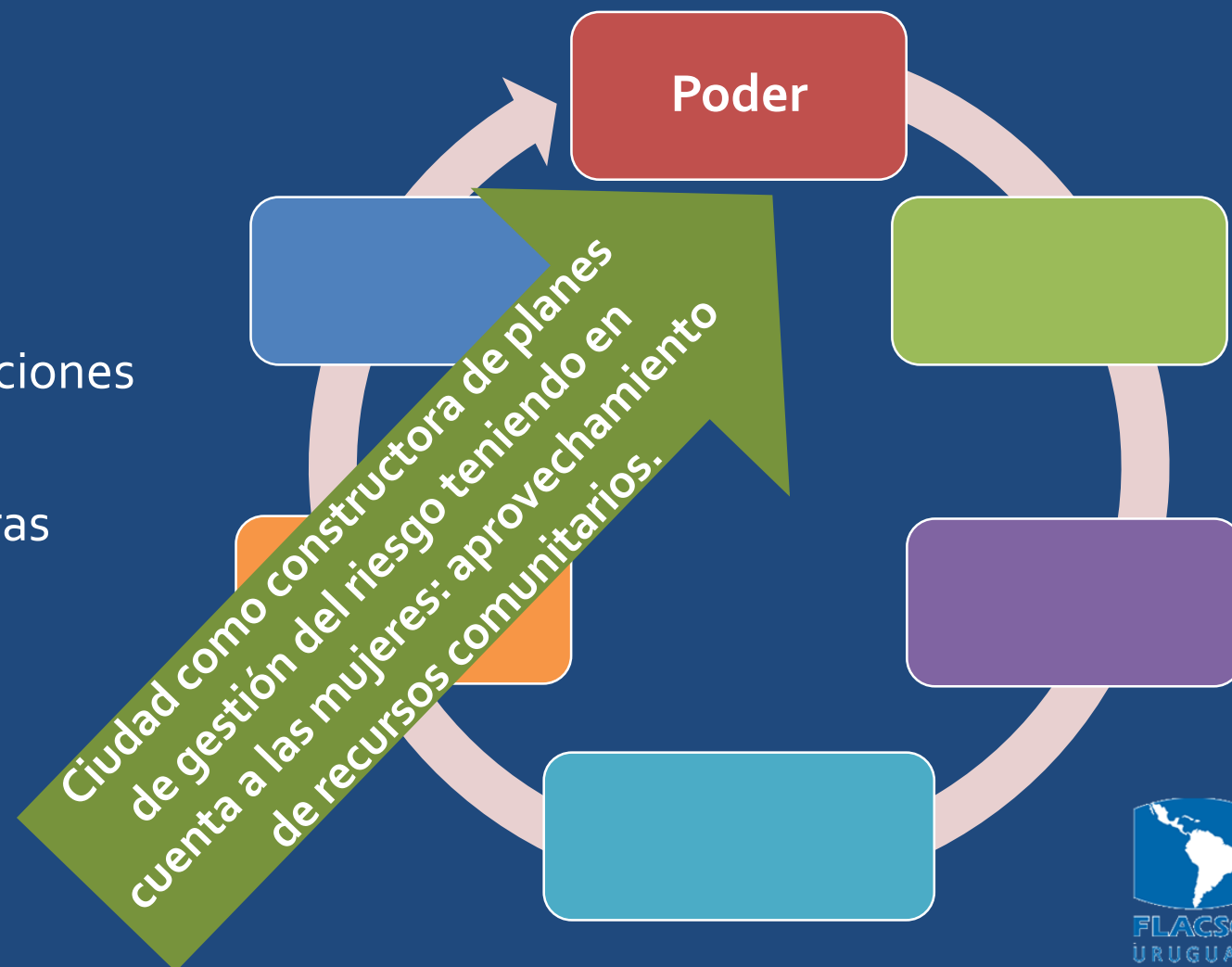
Migraciones como consecuencia de un desastre. Ciudades refuerzan o reducen vulnerabilidades de mujeres migrantes ante un desastre



CONSTRUCCIÓN DE CIUDADES RESILIENTES, SOSTENIBLES E IGUALITARIAS

TOMA DE DECISIONES

- ¿Quiénes toman las decisiones en el ámbito público y privado?
- Mecanismos de participación y consulta a la sociedad, asegurarse que estén las organizaciones de mujeres.
- Convocatorias a licitaciones públicas (compras públicas).
- Promoción de vínculos con sociedad civil y empresas comprometidas con la igualdad.



CONSTRUCCIÓN DE CIUDADES RESILIENTES, SOSTENIBLES E IGUALITARIAS

PARTICIPACIÓN, ACCESO Y REPRESENTACIÓN

- Elaboración de Planes de igualdad.
- Jerarquización de los mecanismos de igualdad.
- Articulación para la igualdad con otros niveles de gobierno.
- Formación y sensibilización técnica y política.
- Establecer mecanismos de paridad en el ingreso y trayectoria en la administración pública.
- Asignación de presupuestos.
- Comunicación no sexista.



CONSTRUIR CIUDADES 50/50 - CONSTRUCCIÓN DE CIUDADES RESILIENTES, SOSTENIBLES E IGUALITARIAS

- Exige planificación con perspectiva de igualdad y sostenibilidad ambiental.
- Exige formación técnica y política para la aplicación de técnicas y herramientas que incluya la perspectiva de género y la sostenibilidad ambiental en las políticas de construcción de las ciudades.
- Exige asignación de presupuestos y jerarquización de esta temática.
- Objetivos de Desarrollo Sostenible: Objetivo 5 y la indivisibilidad de los objetivos para lograr ciudades
 - RESILIENTES a los riesgos socioambientales.
 - SOSTENIBLES igualitaria y ambientalmente.
 - IGUALITARIAS entre todos los hombres y todas las mujeres.

MUCHAS GRACIAS...

Ana Gabriela Fernández Saavedra

Programa Género y Cultura

FLACSO Uruguay

agfernandez@flacso.edu.uy

