



1. 土器棺 1 出土状況 (東から)

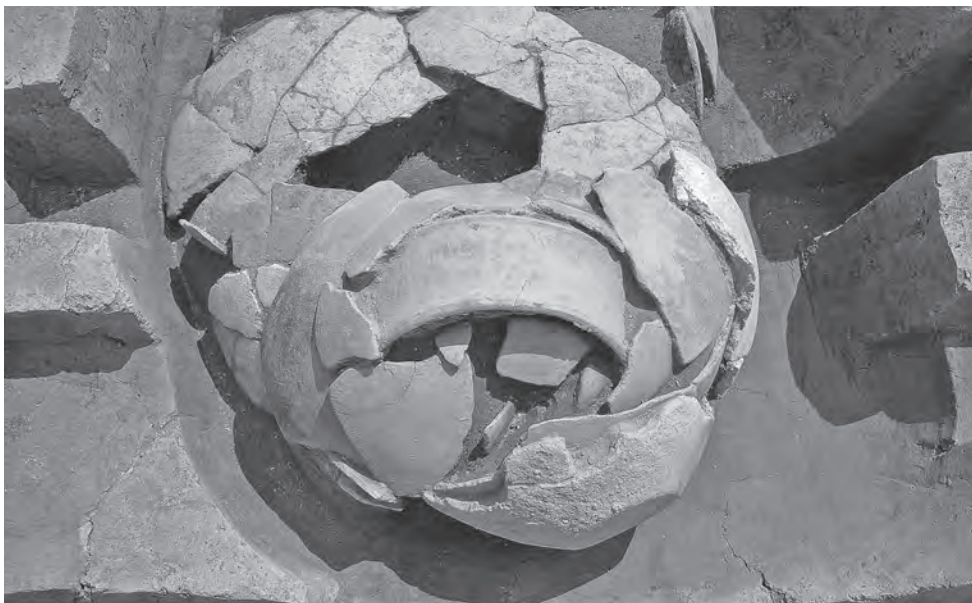


2. 土器棺 1 出土状況 (北から)

図版2 古墳時代前期の土器棺



1. 土器棺 1 断面
(a 断面 西から)



2. 土器棺 1 蓋被覆状況
(西から)



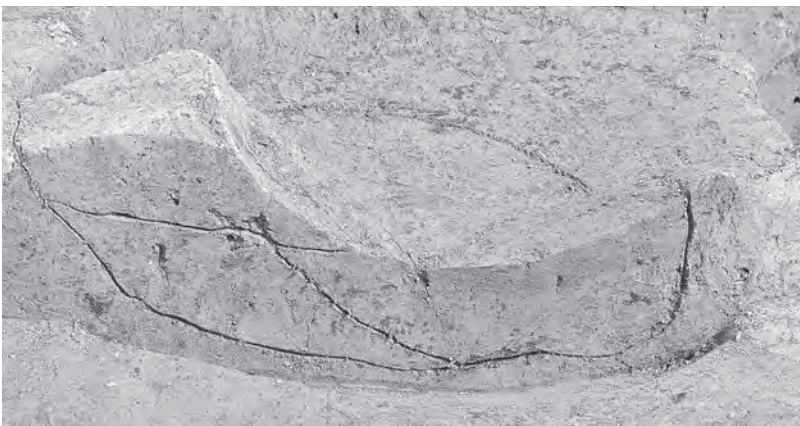
3. 土器棺 1 蓋被覆状況
(南から)



1. 土器棺1完掘状況(西から)



2. 土器棺2出土状況(西から)

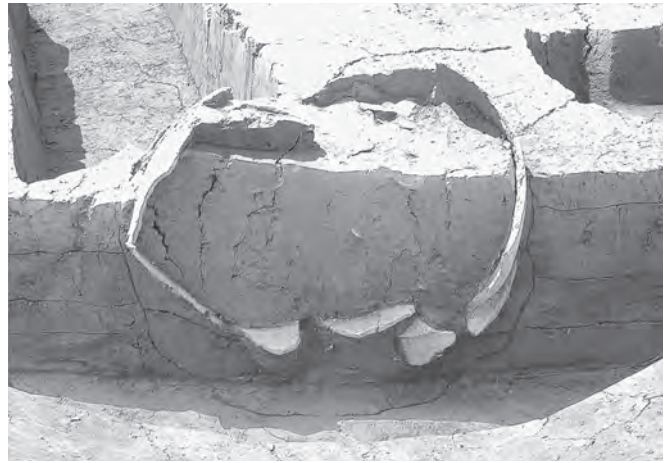


3. 土器棺2断面(西から)

図版4 弥生時代の土器溜まり・焼土集中、古墳時代前期の土器棺



1. 土器棺3出土状況（北から）



2. 土器棺3断面（北から）



3. 土器棺4遺物出土状況・断面（南から）



4. 土器溜まり遺物出土状況（東から）



5. 焼土集中1出土状況
（南東から）



6. 焼土集中1断面（南東から）



1. 井戸1完掘状況（南から）



2. 井戸1井戸枠出土状況（南から）

図版6 奈良時代後半の井戸



1. 井戸1 井戸枠出土状況 (南東から)



2. 井戸1断面 (南から)



1. 井戸1 遺物出土状況
(南から)



2. 土坑1 遺物出土状況①
(東から)

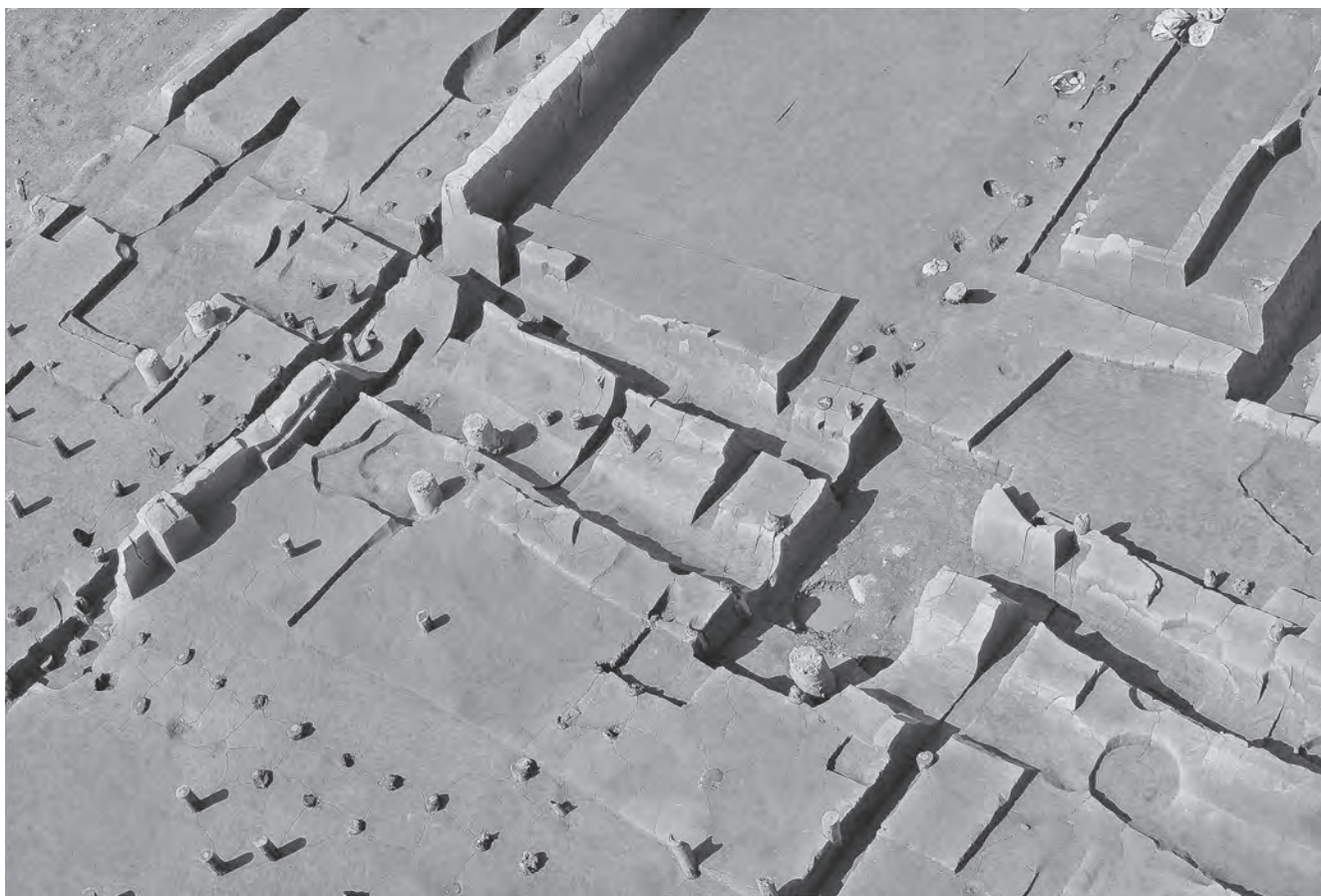


3. 土坑1 遺物出土状況② (東から)



4. 土坑1 断面 (東から)

図版8 平安時代～鎌倉時代遺構全景



1. 調査区西半鎌倉時代遺構完掘状況（溝7・8：北東から）



2. 調査区東半平安時代～鎌倉時代の遺構完掘状況（井戸5、土坑2・3、溝4～6・土手状遺構：南から）



1. 井戸4完掘状況（東から）



2. 井戸4断面（東から）

図版10 平安時代の井戸



1. 井戸2井桁検出状況（東から）



2. 井戸2井桁南西角部検出状況（南から）



3. 井戸2井桁北西角部検出状況（北から）



1. 井戸3完掘状況（北から）



2. 井戸3遺物出土状況（南から）



3. 井戸3曲物出土状況（南から）



4. 井戸3井戸枠（南・西辺）出土状況（北東から）



5. 井戸3井戸枠（北辺）角柱・棧木組合せ状況（南から）

図版12 平安時代～鎌倉時代の井戸



1. 井戸3断面（上層：北から）



2. 井戸3断面（中層：北から）



3. 井戸3断面（下層：北から）



1. 井戸4完掘状況（東から）



2. 井戸4断面（東から）

図版14 平安時代～鎌倉時代の井戸



1. 井戸5完掘状況（北西から）



2. 井戸5断面（南西から）



1. 井戸6完掘状況（東から）



2. 井戸6断面（東から）



3. 井戸6遺物出土状況（東から）

図版16 平安時代～鎌倉時代の土坑



1. 土坑2遺物出土状況（南から）



2. 土坑2断面（西から）



3. 土坑2断面（南から）



4. 土坑2断面（南から）

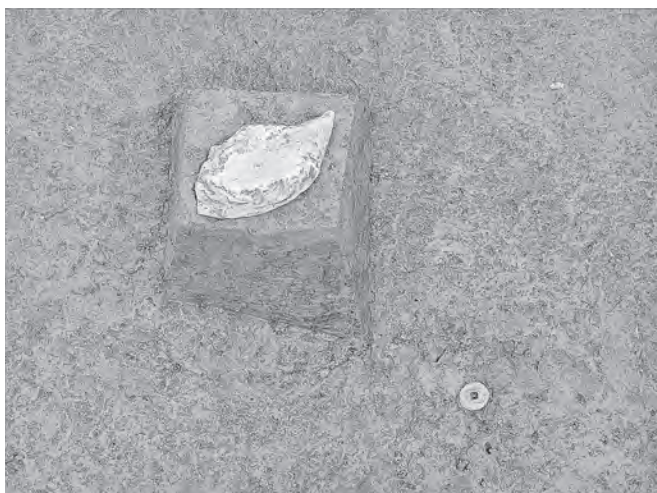


1. 溝4・5・土手状遺構完掘状況（北から）



2. 溝4完掘状況（東から）

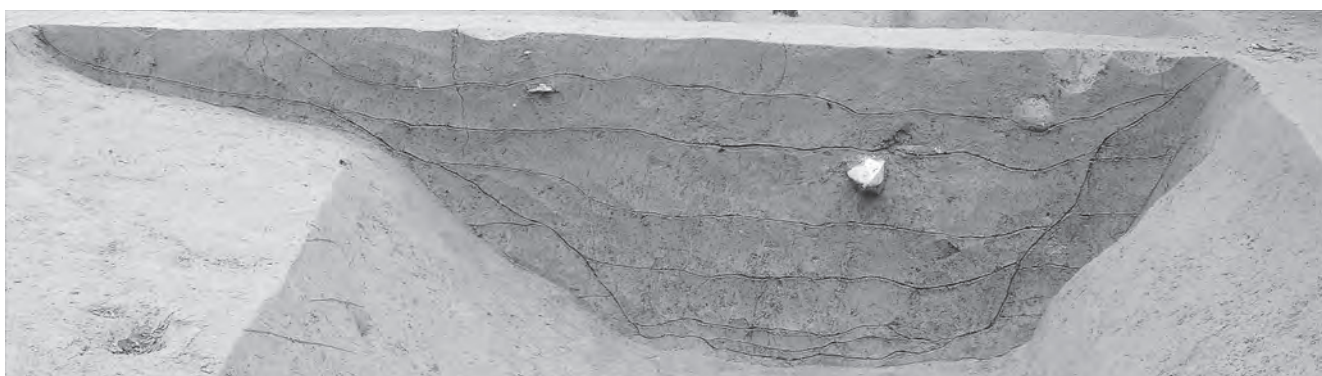
図版18 鎌倉時代の溝



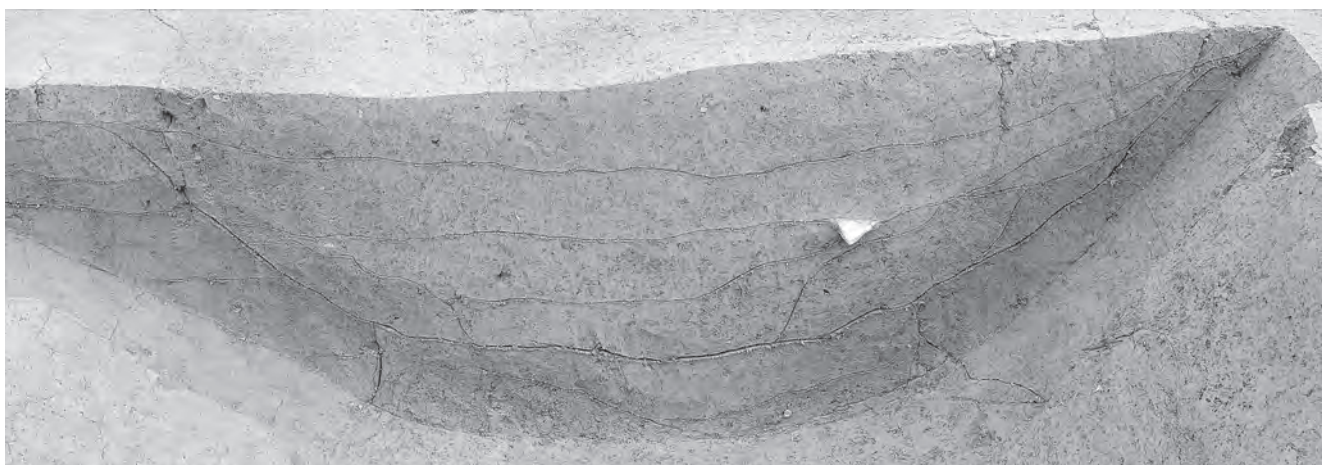
1. 溝4瓦・銭出土状況（南から）



2. 溝4銭出土状況（東から）



3. 溝4断面（西から）



4. 溝4断面（西から）



5. 溝4・5断面（北東から）



6. 溝4・5断面（北から）



1. 溝4・5・10断面（北から）



2. 土手状遺構断面（北から）



3. 溝7・8断面（北から）



4. 溝7・8断面（南から）



5. 溝7・8断面（南から）

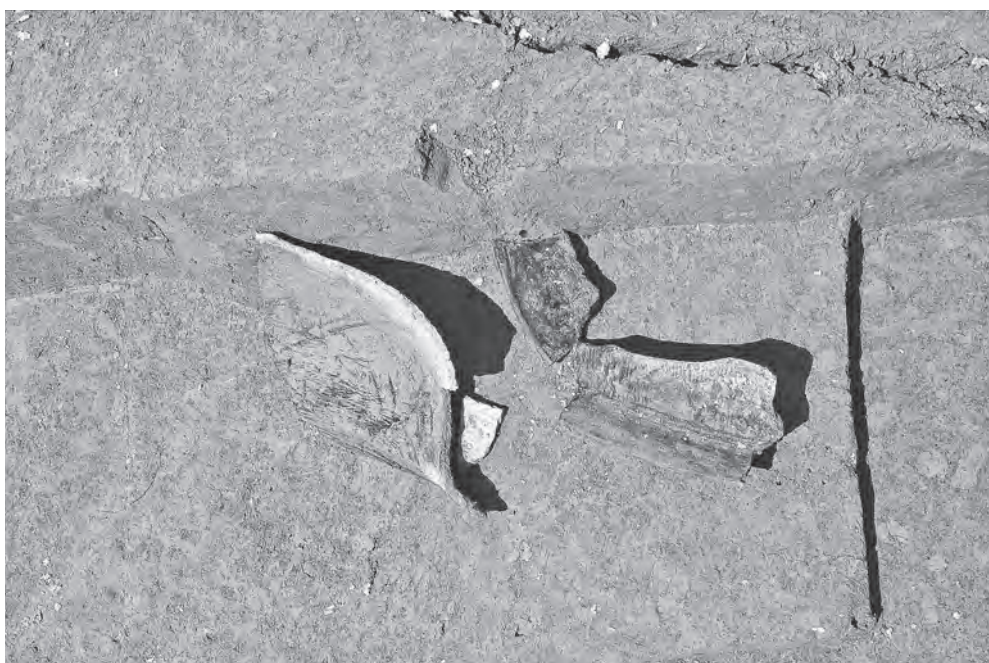
図版20 鎌倉時代の溝



1. 溝9完掘状況（西から）



2. 溝9遺物出土状況
（南東から）



3. 溝9遺物出土状況
（西から）



1. 溝9遺物出土状況（西から）



2. 溝9遺物出土状況（南から）



3. 畦畔1断面（北から）



4. 畦畔1断面（北から）

図版22 近世遺構全景



1. 調査区東半近世遺構完掘状況（南から）



2. 調査区西半近世遺構完掘状況（南東から）



1. 土坑4木枠出土状況 (A 1類: 南から)



2. 土坑4完掘状況 (A 1類: 南から)



3. 土坑44完掘状況 (A 2類: 南から)



4. 土坑18完掘状況 (A 3類: 北から)



5. 土坑54完掘状況 (B 1類: 北から)



6. 土坑58完掘状況 (B 2類: 西から)



7. 溝10・土手状遺構完掘状況 (南東から)



8. 溝10断面 (南から)

図版24 近世の溝・土手状遺構・畦畔、近代の畝状遺構



1. 溝11 (古段階) 断面 (北から)



2. 溝11 (新段階) 断面 (北から)



3. 溝13断面 (南から)



4. 土手状遺構完掘状況 (近世) (南から)



5. 土手状遺構樋状遺構断面 (東から)



6. 畦畔1水口断面 (東から)



7. 畦畔1水口完掘状況 (東から)

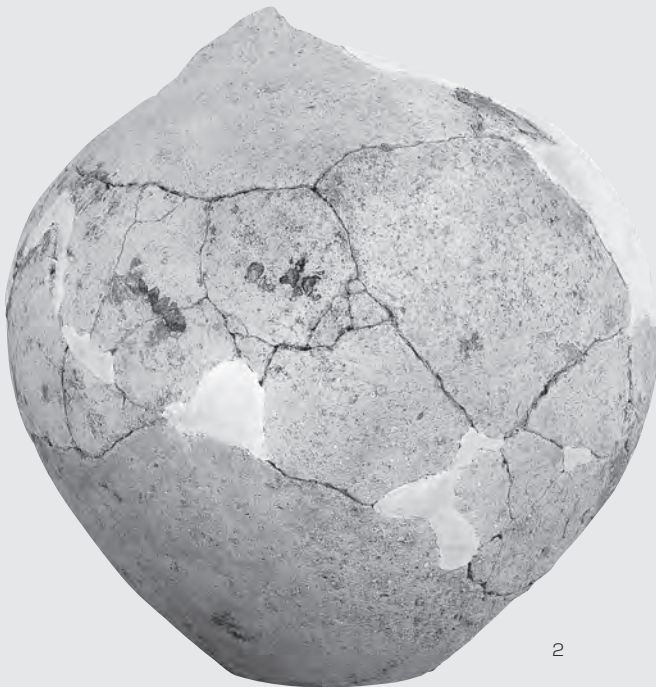


8. 畝状遺構完掘状況 (東から)

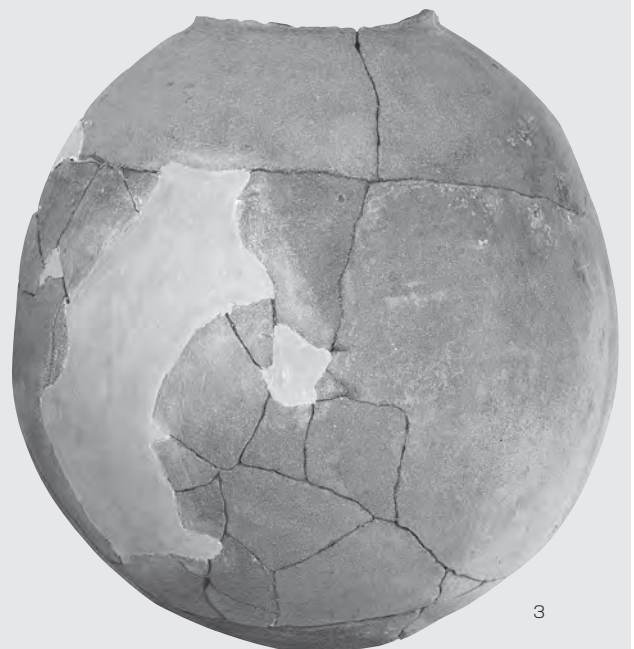


1

S=1/4



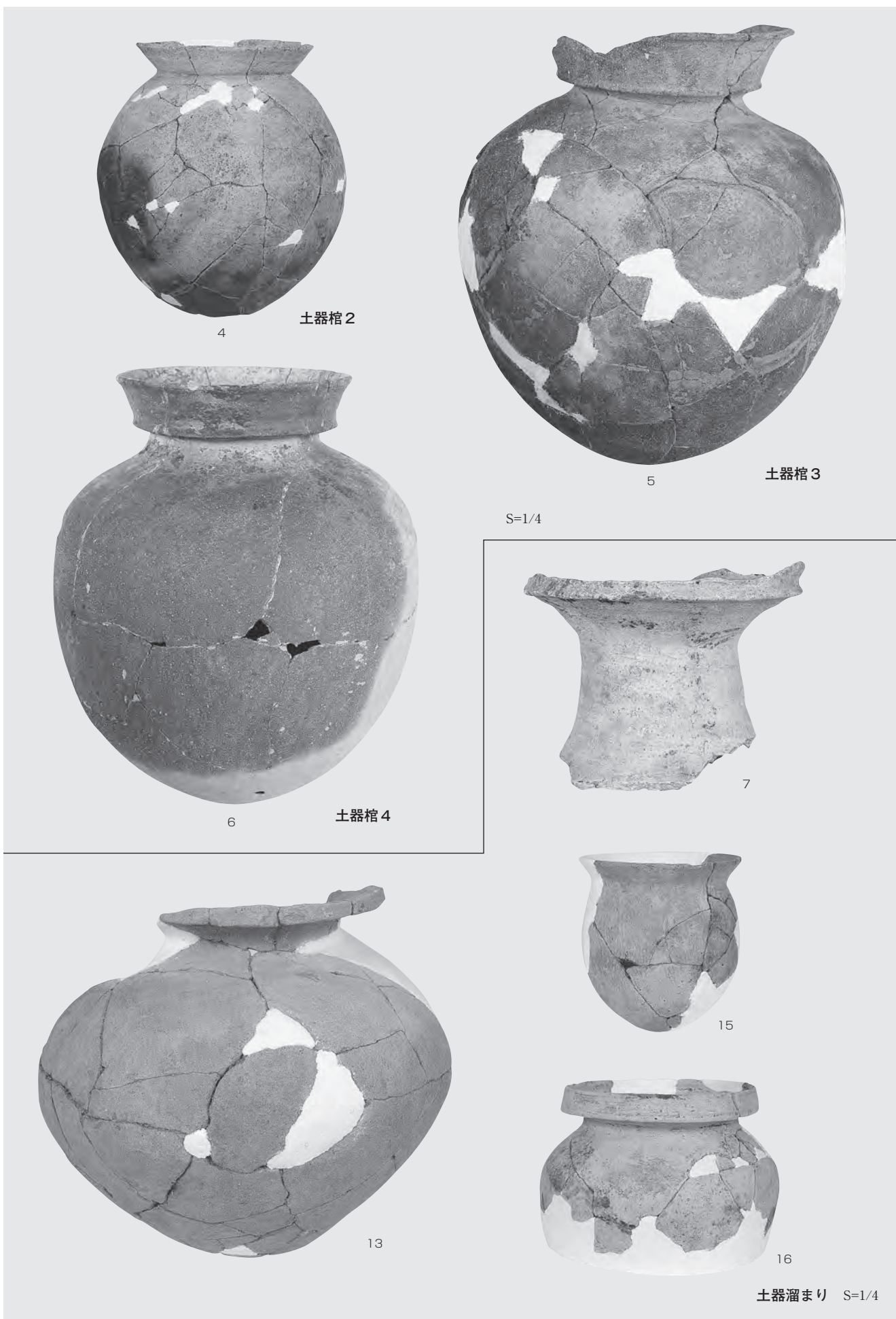
2



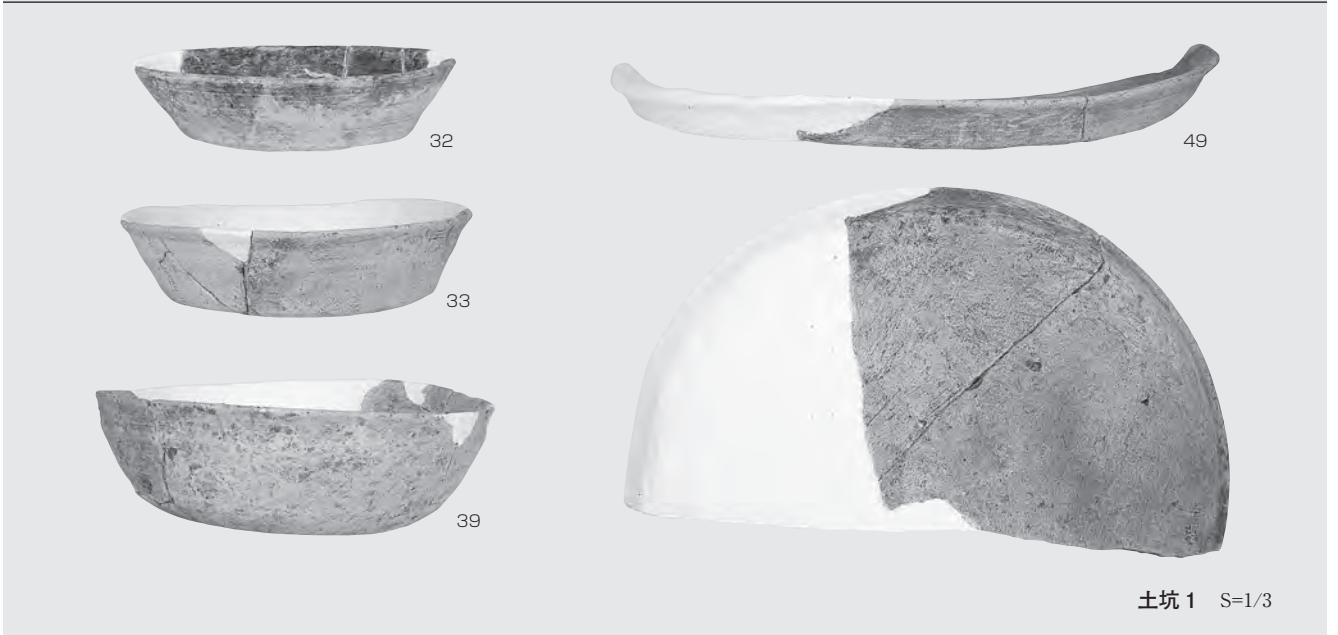
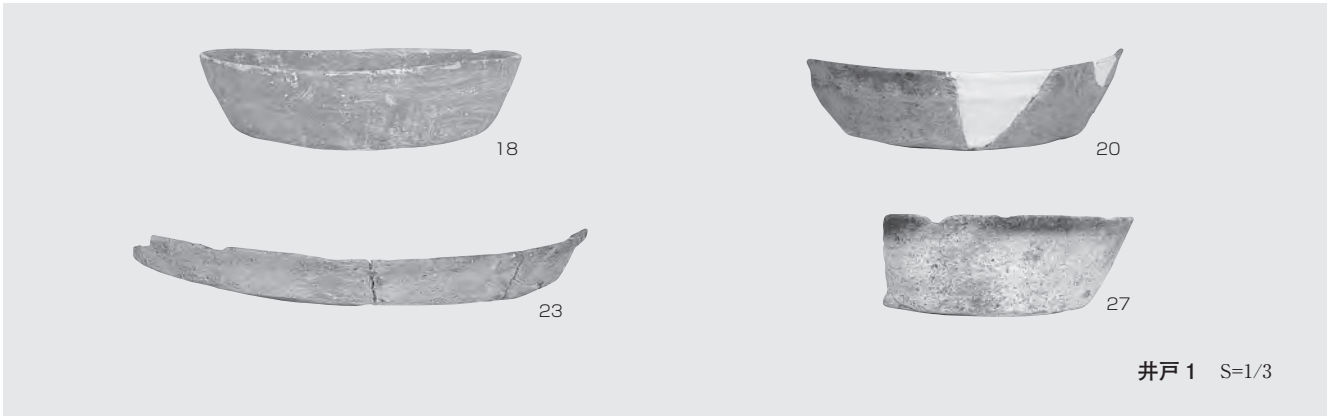
3

土器棺 1

図版26 弥生時代後期の土器溜まり、古墳時代前期の土器棺出土遺物



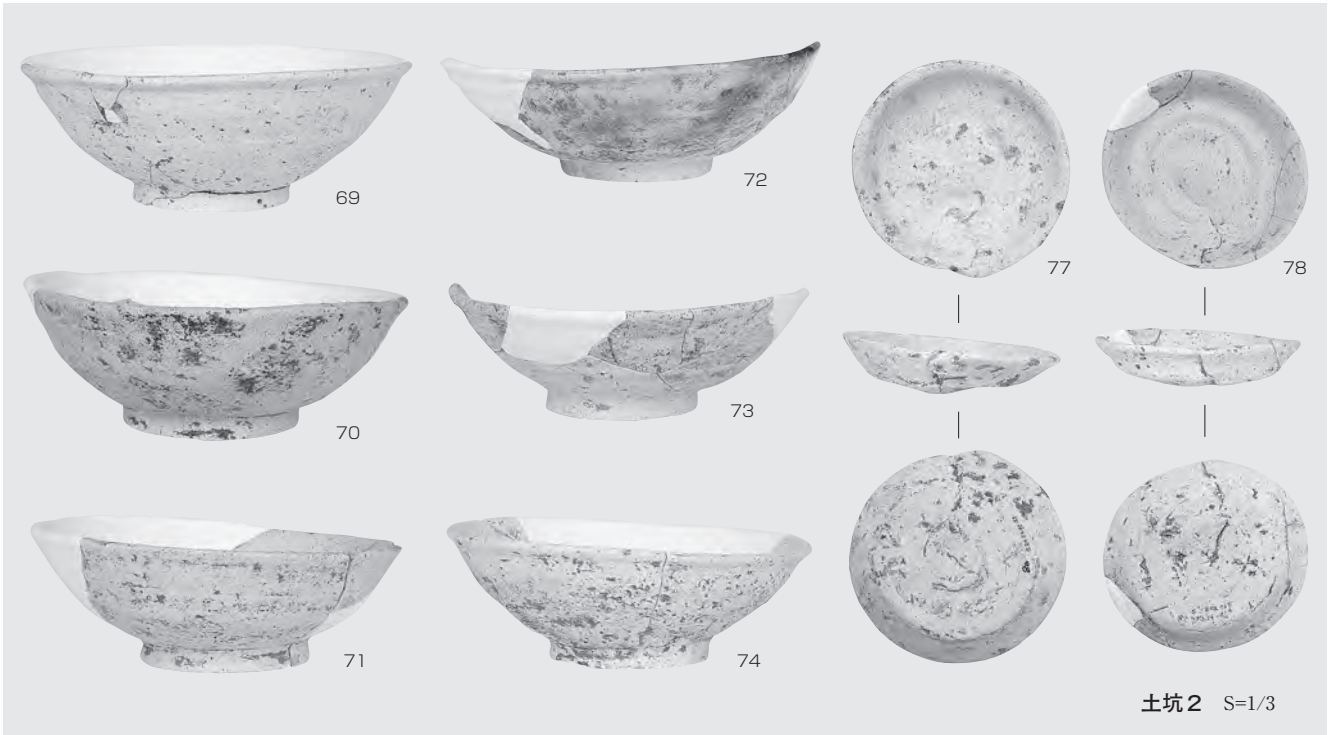
図版27 奈良時代後半の井戸・土坑、平安時代の井戸出土遺物



図版28 平安時代～鎌倉時代の井戸出土遺物



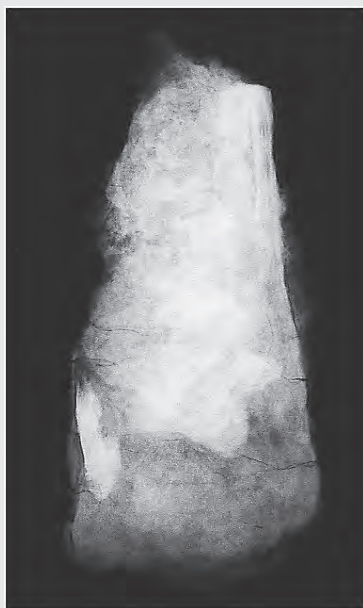
図版29 平安時代～鎌倉時代の土坑・溝出土遺物



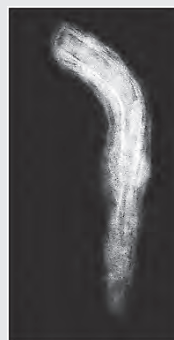
図版30 鉄製品、銅製品



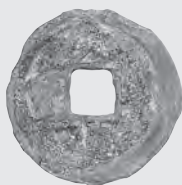
M1



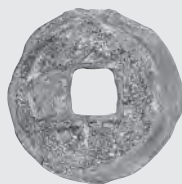
M2



M3



M4



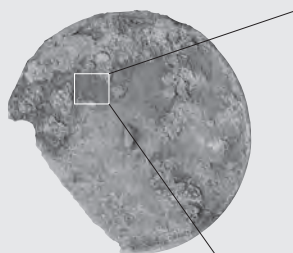
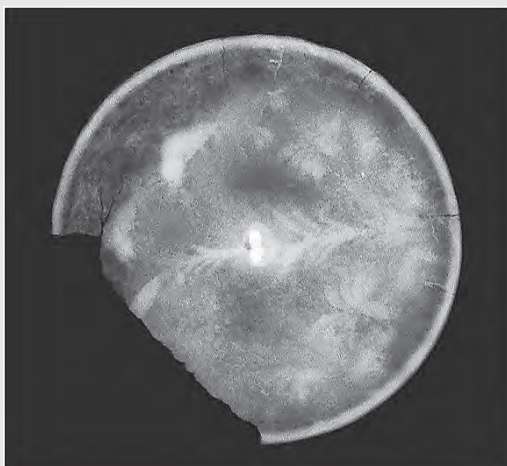
M6



M5



M1 : 土坑1
 M2 : 土坑2
 M3・4 : 溝4
 M5・6 : 遺構に伴わない遺物
 S=2/3



鏡背面の繊維物





W1 S=2/3 井戸 1



頭部



脚部

図版32 奈良時代後半の絵馬



W2 S=2/3 井戸 1



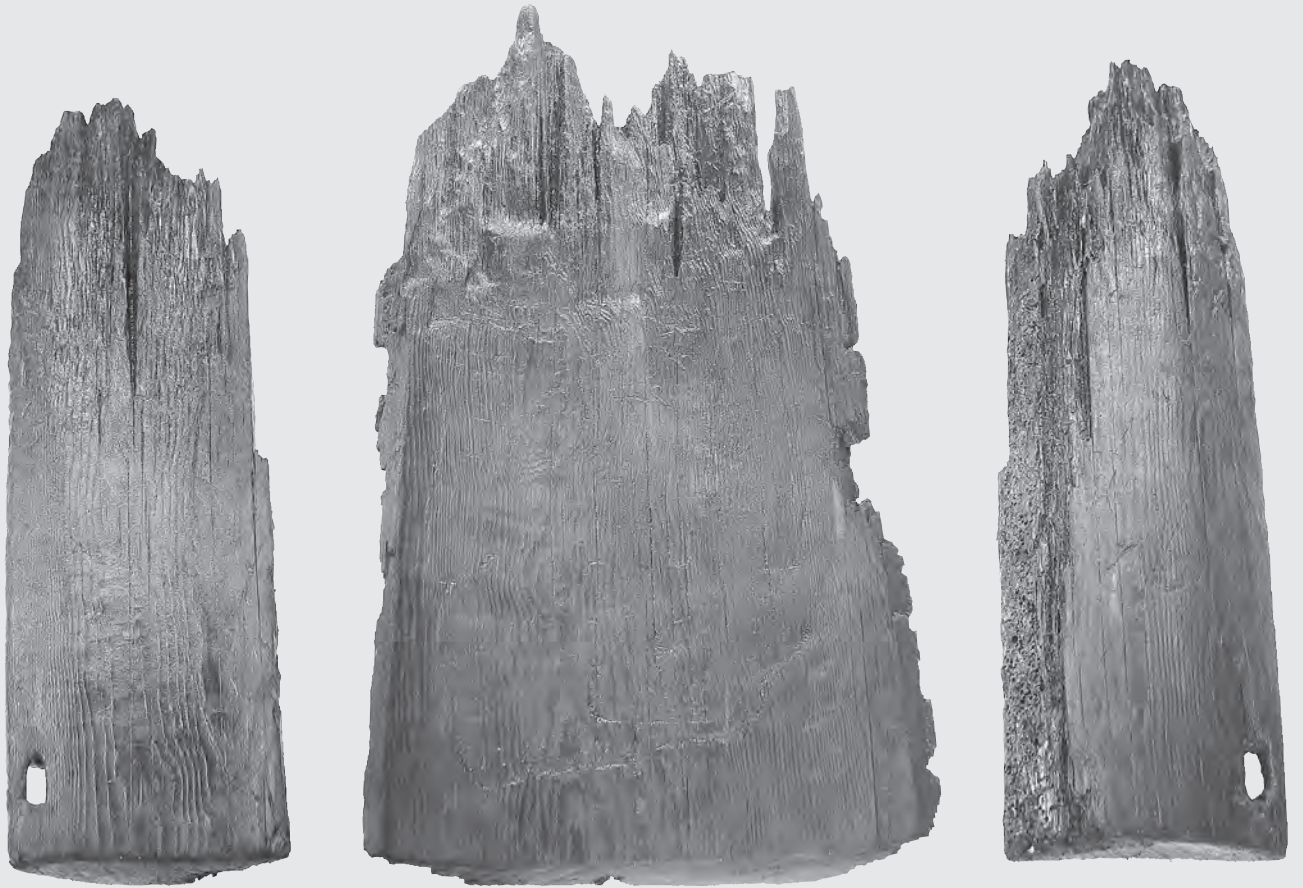
頭



鞍



後脚



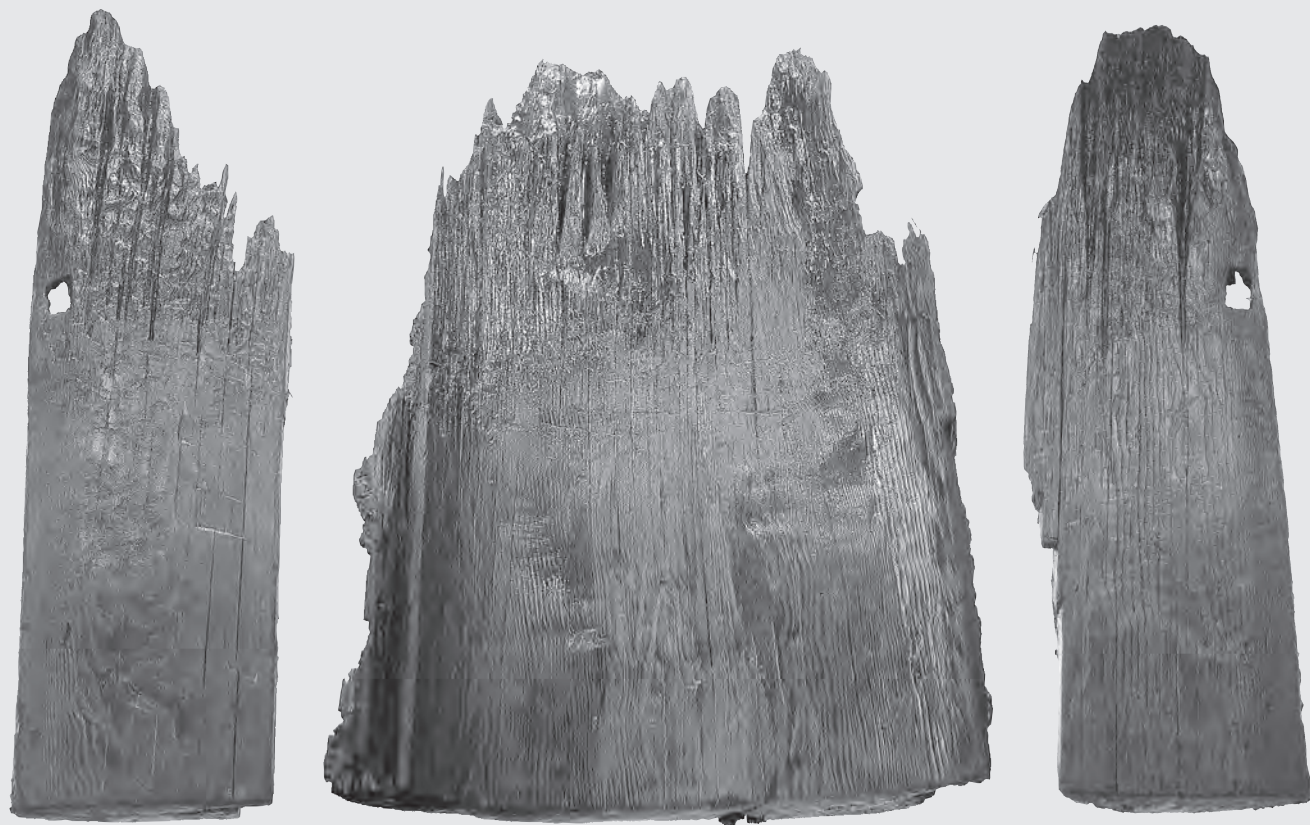
W6

井戸1 S=1/12



底面の加工痕（側面の位置は推定）

図版34 奈良時代後半の井戸枠

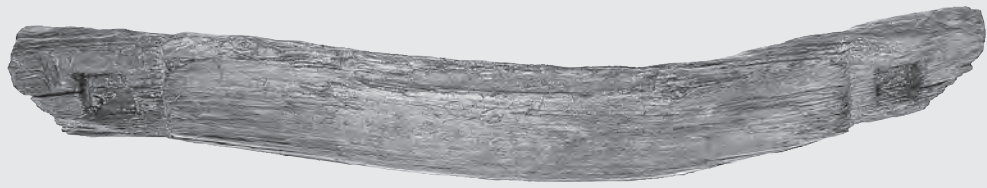


W7

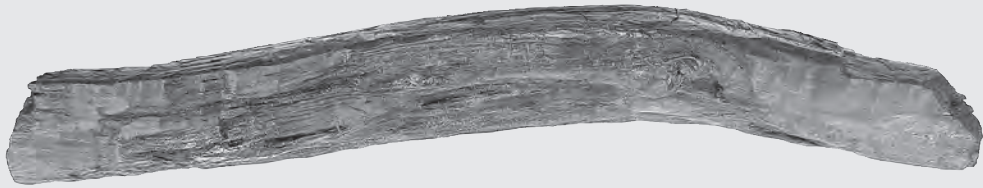
井戸1 S=1/12



底面の加工痕（側面の位置は推定）



W10 (表面) S=1/10



(裏面)



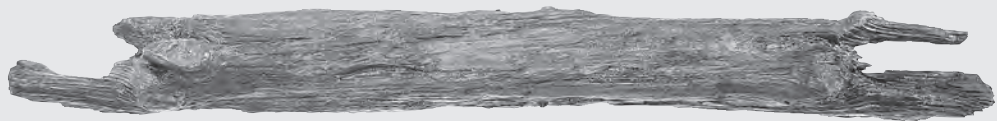
表面左端の方形割り込み



裏面右端の加工痕

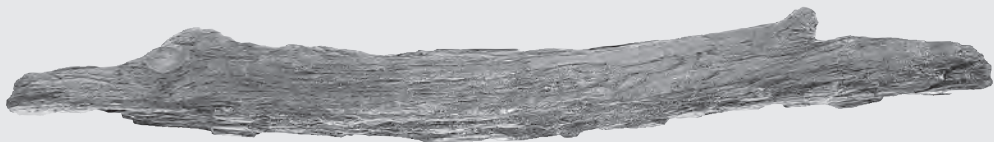


裏面左端の加工痕



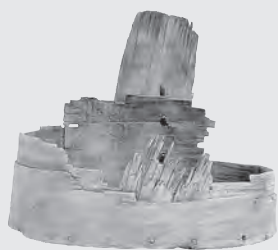
W11 (表面)

S=1/10



(裏面)

図版36 平安時代～鎌倉時代の井戸出土木製品



W12

井戸3

W17・18・21・23・24・立板：S=1/10

W12・13：S=1/6



W13



W17



立板



W18



W19



W21



W22



W23



W24