

# UNIENDO LOS INTERSTICIOS

Mollet del Vallès

Rana Benyahya







C-16

C-58

B-40

Tarrasa

Viadecavalls

C-243c

Sabadell

C-58C

C-165

Mollet del Vallès

C-17

Montornès del Vallès

N-150

C-16

C-1413a

C-58

Rubí

Ripollet

Cerdanyola

C-16

C-33

Consorci del Parc de la Serralada de Marina

Alella

Premsot

B-40

brera

AP-7

Martorel·l

Castellbisbal

Sant Cugat del Vallès

AP-7

Valldoreix

C-58

9-20

Montgat

stellvi

osanes

A-2

Parc Natural de la Serra de Collserola

B-20

C-93

Badalona

San Adrià de Besòs

Barcelona

Carbassera de Llobregat

B-23

GRACIA

C-31

Vallirana

B-24

B-23

Barcelona

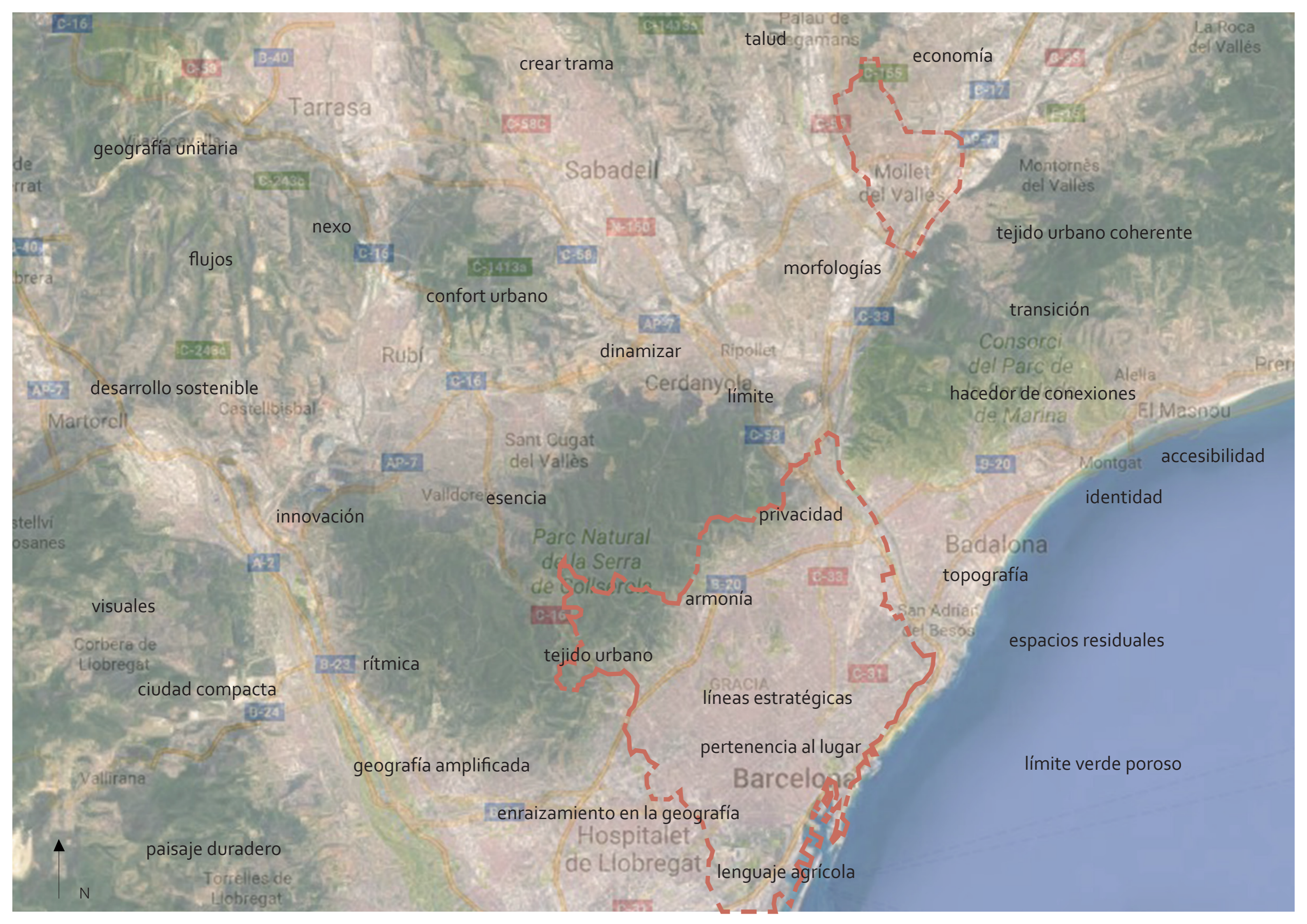
Hospitalet de Llobregat

Torrelles de Llobregat



N





crear trama

economía

geografía unitaria

Sabadell

Mollet del Vallès

tejido urbano coherente

nexo

confort urbano

morfologías

transición

flujos

dinamizar

Ripolllet

hacedor de conexiones

desarrollo sostenible

Rubí

Cerdanyola

límite

Consorci del Parc de Marina de Marina

Martorell

Castellbisbal

Sant Cugat del Vallès

C-58

9-20

Montgat

accesibilidad

innovación

Valldoreia

esencia

privacidad

identidad

Parc Natural de la Serra de Collserola

armonía

Badalona

topografía

visuales

Corbera de Llobregat

ciudad compacta

rítmica

tejido urbano

espacios residuales

Vallirana

geografía amplificada

pertenencia al lugar

límite verde poroso

líneas estratégicas

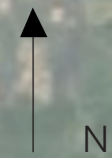
paisaje duradero

enraizamiento en la geografía

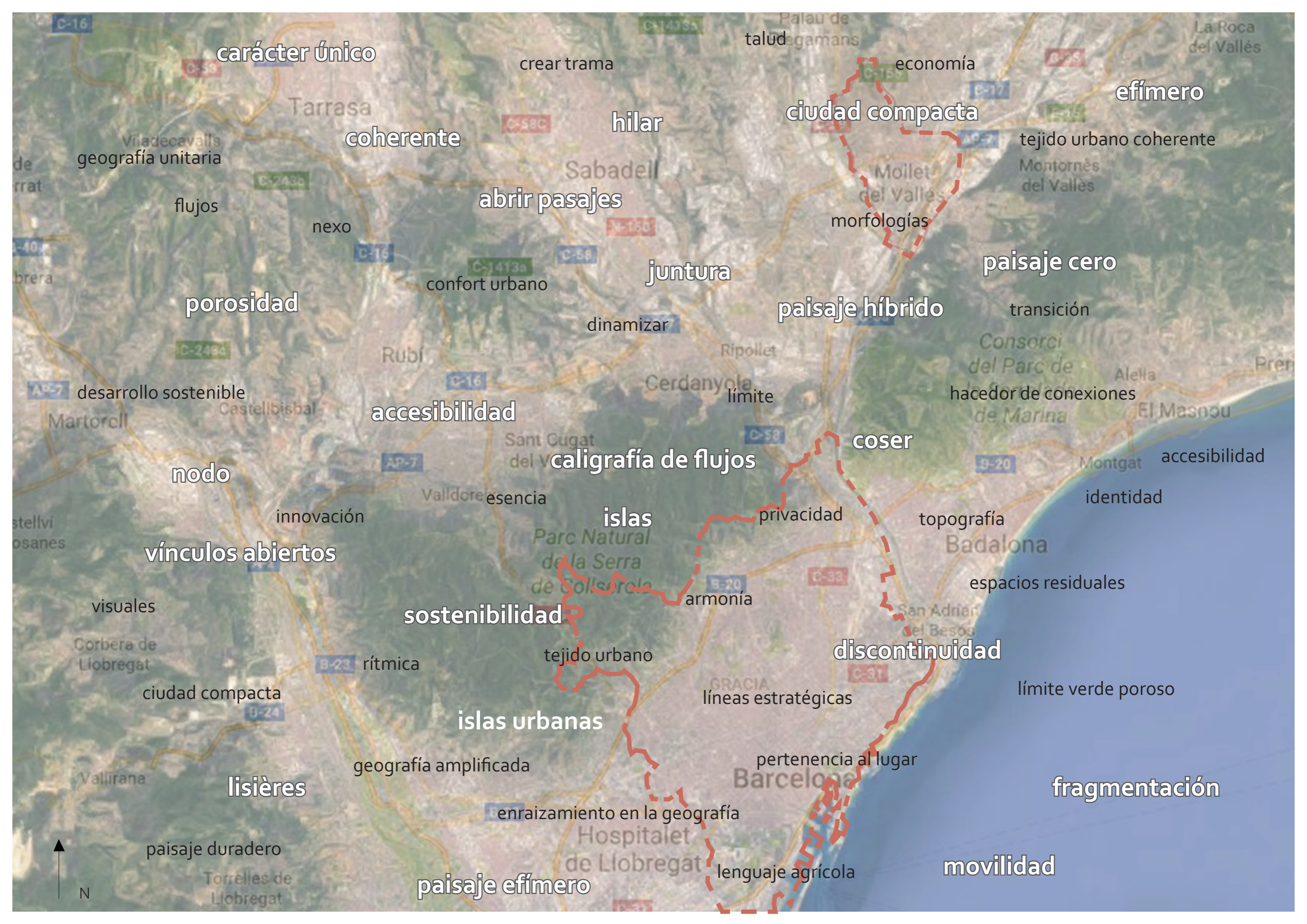
Hospitalet de Llobregat

lenguaje agrícola

Torrelles de Llobregat







carácter único

coherente

hilar

ciudad compacta

efímero

abrir pasajes

morfologías

paisaje cero

porosidad

juntura

paisaje híbrido

accesibilidad

caligrafía de flujos

coser

nodo

islas

vínculos abiertos

sostenibilidad

discontinuidad

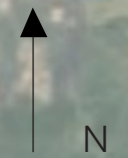
islas urbanas

lisières

fragmentación

paisaje efímero

movilidad





PROVINCIA DE BARCELONA

Término municipal de Parets

Escala 1:25.000.

N.

Palou

Parets

Montmeló

Mollet del Vallès

rio Besòs

núcleo histórico

Santa Perpetua de Moguda

N



- Notas.
- 1. Camino de Parets a la Estacion
  - 2. Camino de la Estacion
  - 3. Carretera de Sabadell a Granollers
  - 4. Camino de Parets a Llisà de Vall
  - 5. F.C. de Barcelona a Port-Bou
  - 6. Camino de Casa-Roig

DIPUTACIÓ DE BARCELONA  
SERVEI CARTOGRAFIA I  
FOTOGRAMETRIA  
CARTOTEC DE CATALUNYA  
R 3013 / 602

Servicio Cartográfico  
Armario A  
Cajón VIII  
1-6-126  
Num. registro 126126

602

Granollers  
5.2/24

DIPUTACIÓ DE BARCELONA  
SERVEI CARTOGRAFIA I  
FOTOGRAMETRIA  
CARTOTEC DE CATALUNYA  
R 2582 500

Servicio Cartográfico  
Armario A  
Cajón XX  
1-6-126  
Num. registro 126126

50

670



PROVINCIA DE BARCELONA

Término municipal de Parets

Escala 1:25.000.

Palou

Parets

Montmeló

Mollet del Vallès

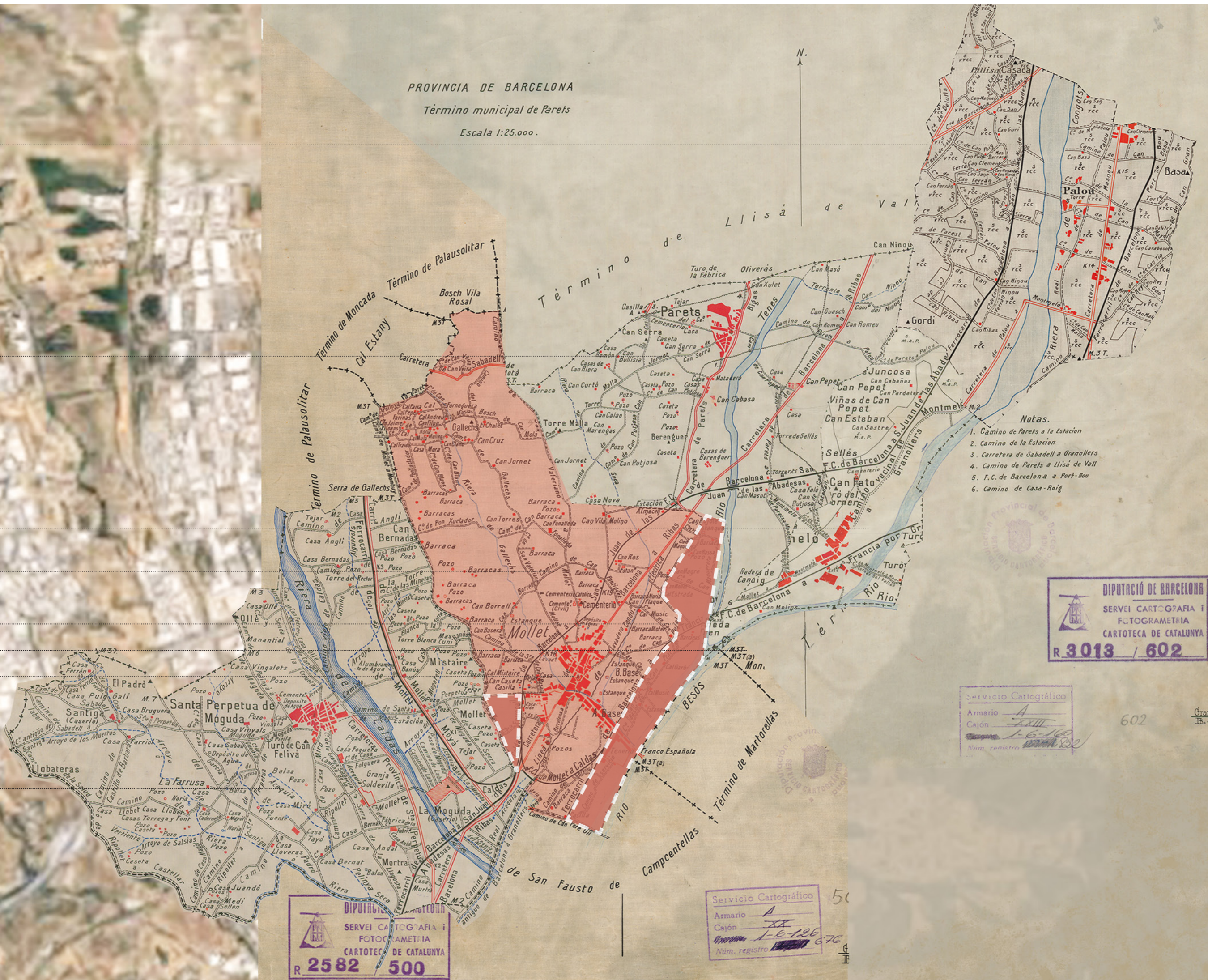
z industrial

rió Besòs

núcleo histórico

Santa Perpetua de Moguda

N



- Notas.
1. Camino de Parets a la Estacion
  2. Camino de la Estacion
  3. Carretera de Sabadell a Granollers
  4. Camino de Parets a Llisà de Vall
  5. F.C. de Barcelona a Port-Bou
  6. Camino de Casa-Roig

DIPUTACIÓ DE BARCELONA  
SERVEI CARTOGRAFIA I  
FOTOGRAMETRIA  
CARTOTEC DE CATALUNYA  
R 3013 / 602

Servicio Cartográfico  
Armario A  
Cajón XX  
1-6-126  
Num. registro 126-126

602

Granollers  
B. 2 / 24

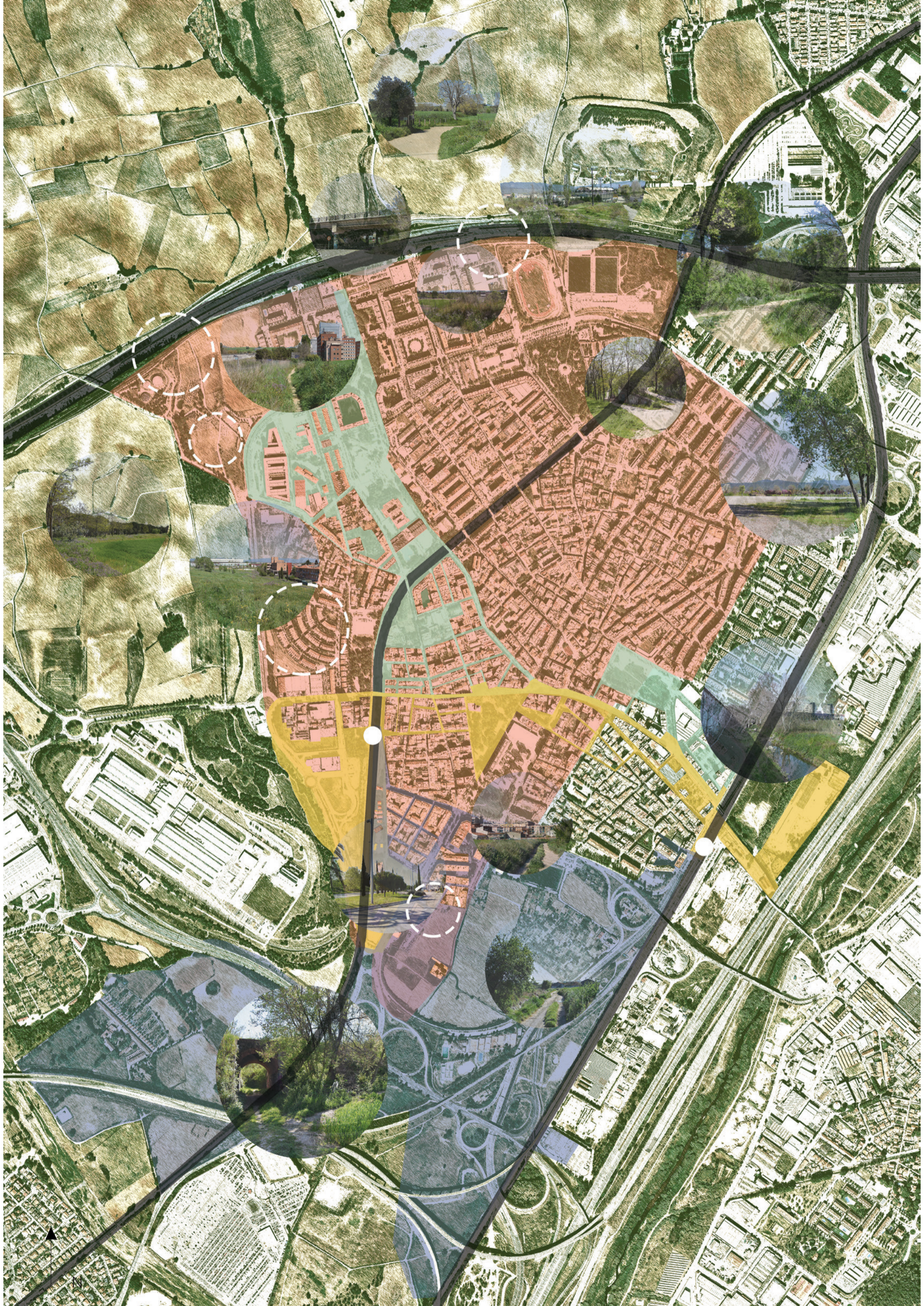
DIPUTACIÓ DE BARCELONA  
SERVEI CARTOGRAFIA I  
FOTOGRAMETRIA  
CARTOTEC DE CATALUNYA  
R 2582 / 500

Servicio Cartográfico  
Armario A  
Cajón XX  
1-6-126  
Num. registro 126-126

50

676









Gallecs

zona de alta biodiversidad

pasaje a Gallecs

zona elevada con visuales

visual campo fútbol

uso residencial

bifurcación peatonal

recorrido cinturón

hospital

deriva 1

plaza eventos

pasajes vías de tren

vías de tren

zona elevada con visuales





deriva 1  
recorrido cinturón

estación Mollet Santa-Rosa

deriva 2

estación Mollet San Fost

colegio / instituto

zona elevada con visuales

huertos familiares

el Calderí

vías de tren

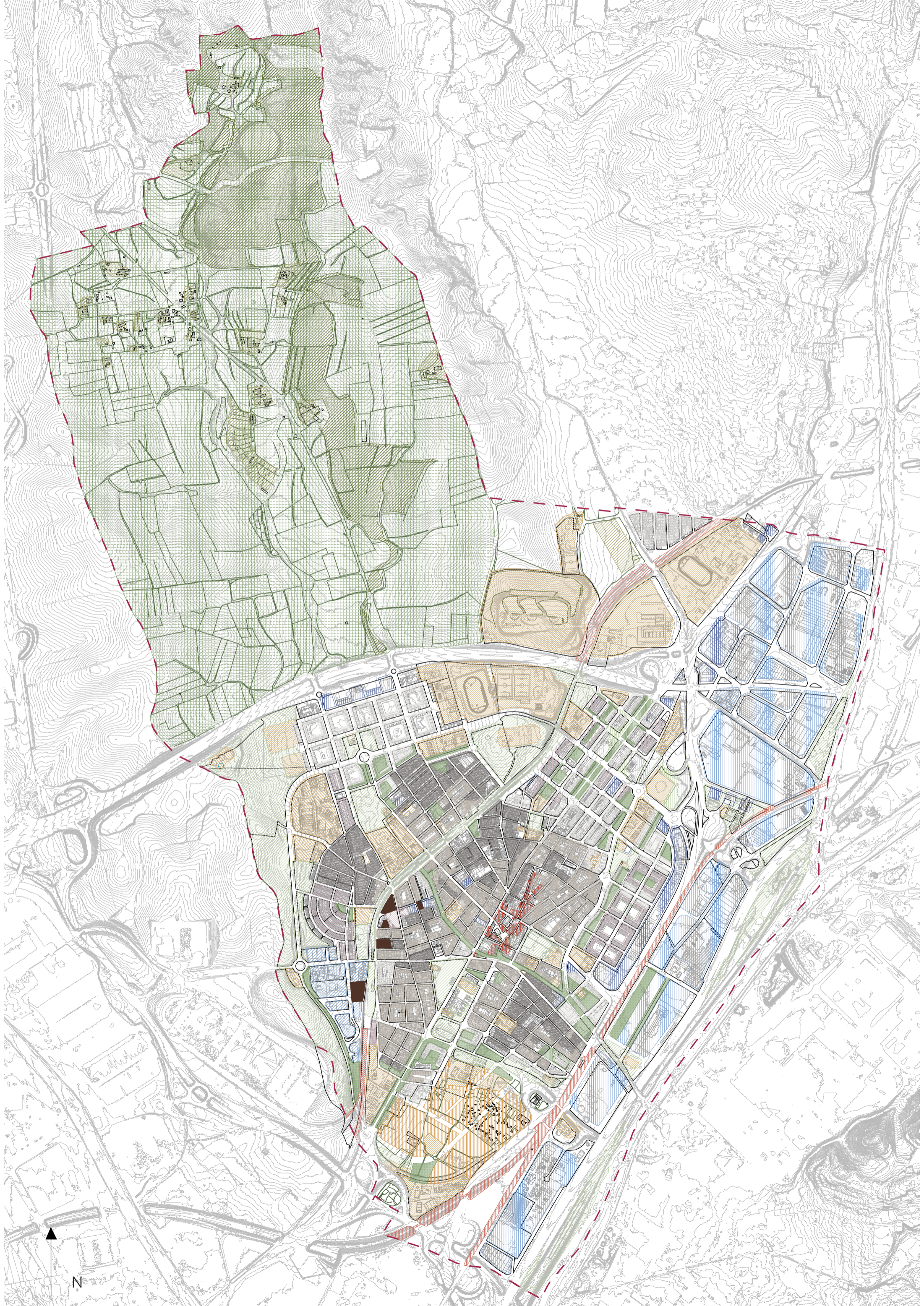
pasajes vías de tren

río Besòs

deriva 3

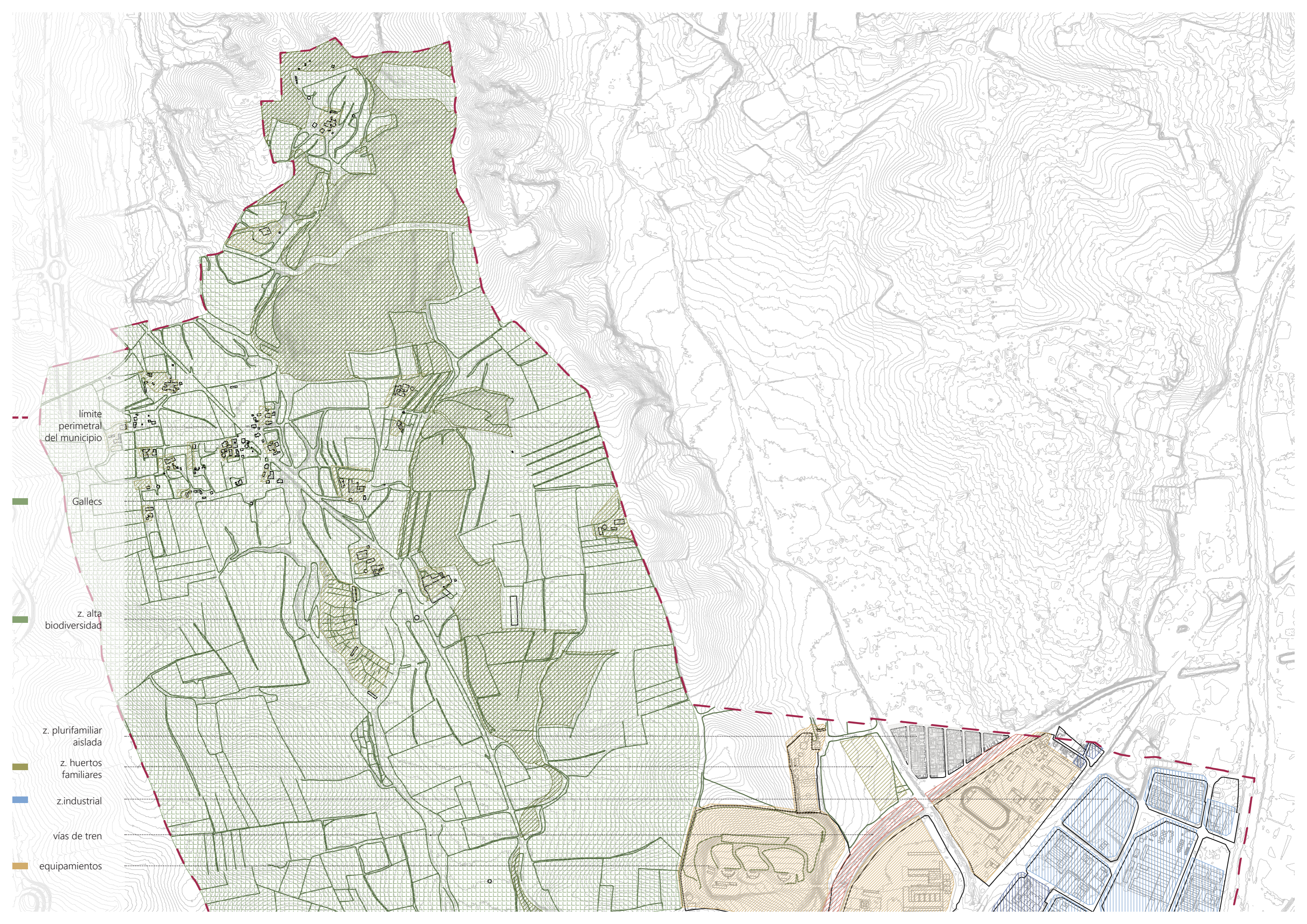






N





límite  
perimetral  
del municipio

Gallecs

z. alta  
biodiversidad

z. plurifamiliar  
aislada

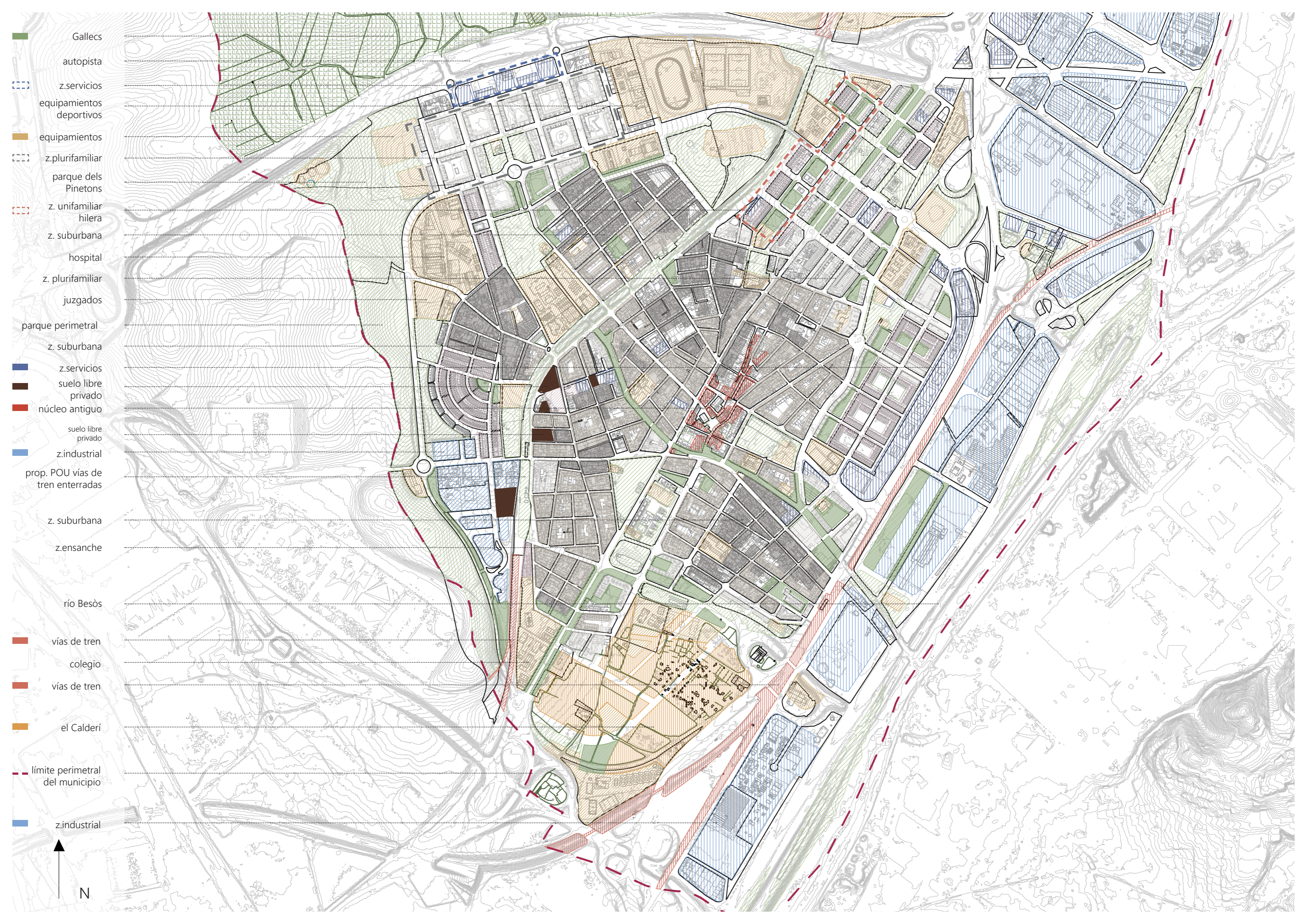
z. huertos  
familiares

z. industrial

vías de tren

equipamientos





Gallecs

autopista

z.servicios

equipamientos deportivos

equipamientos

z.plurifamiliar

parque dels Pinetons

z. unifamiliar hilera

z. suburbana

hospital

z. plurifamiliar

juzgados

parque perimetral

z. suburbana

z.servicios

suelo libre privado

núcleo antiguo

suelo libre privado

z.industrial

prop. POU vías de tren enterradas

z. suburbana

z. ensanche

río Besòs

vías de tren

colegio

vías de tren

el Calderí

límite perimetral del municipio

z.industrial



N



- Gallecs
- z. residencial
- acceso Gallecs
- z. residencial
- parque dels Pinetons
- hospital
- vías de tren
- z. industrial
- núcleo antiguo
- menhir de Mollet
- ayuntamiento
- museo Joan Abelló
- el Calderí





Gallecs

AP - 7

vías de tren

vías de tren

río Besòs

C - 33

C - 17

C - 59

riera de Caldes

vías de tren

C - 17

av. de Gaudí

av. de Rovoli

c. Can Flequer

ronda Pinetons

rambla

av. de Burgos

B - 140

ronda de la

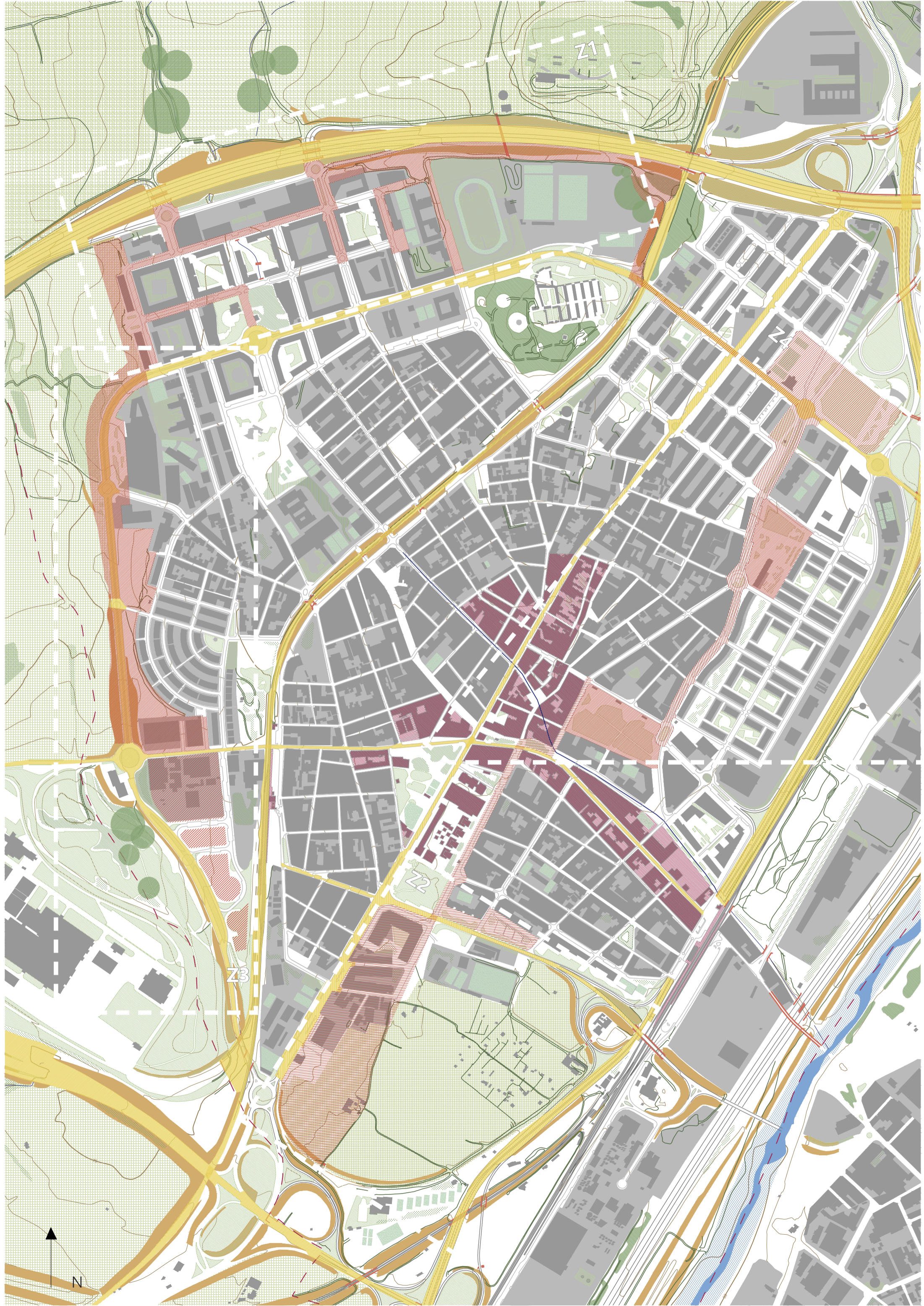
Farinera

B - 500

vías de tren











Gallecs

topografía

zona de alta biodiversidad

autopista

taludes

equipamientos deportivos

parque urbano

hospital

rambla

pasajes

limite administrativo

vías de tren

centro histórico

Z1

Z2

Z3



estación Mollet  
Santa-Rosa

centro histórico

el Calderí

huertos familiares

Z3

pasajes

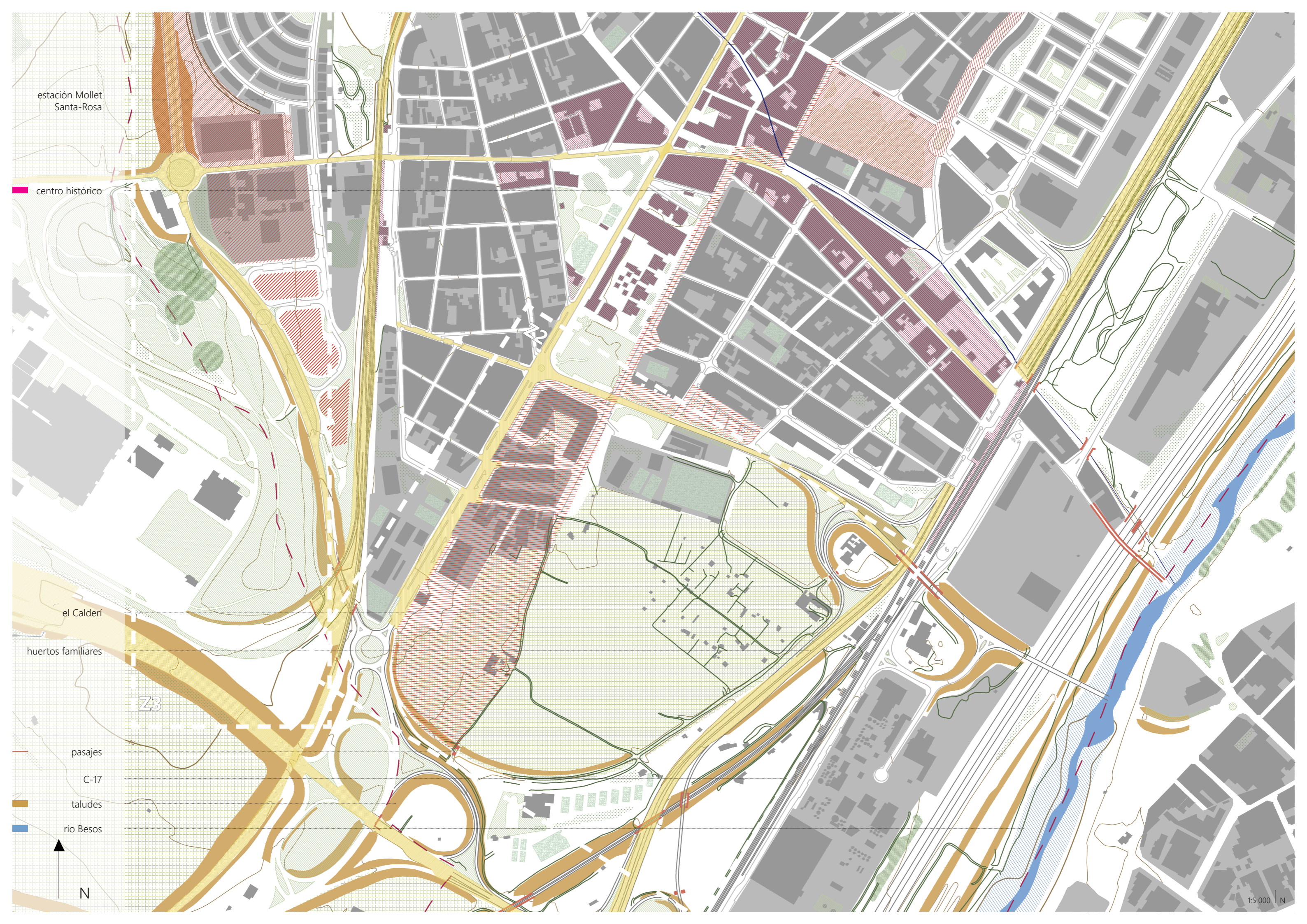
C-17

taludes

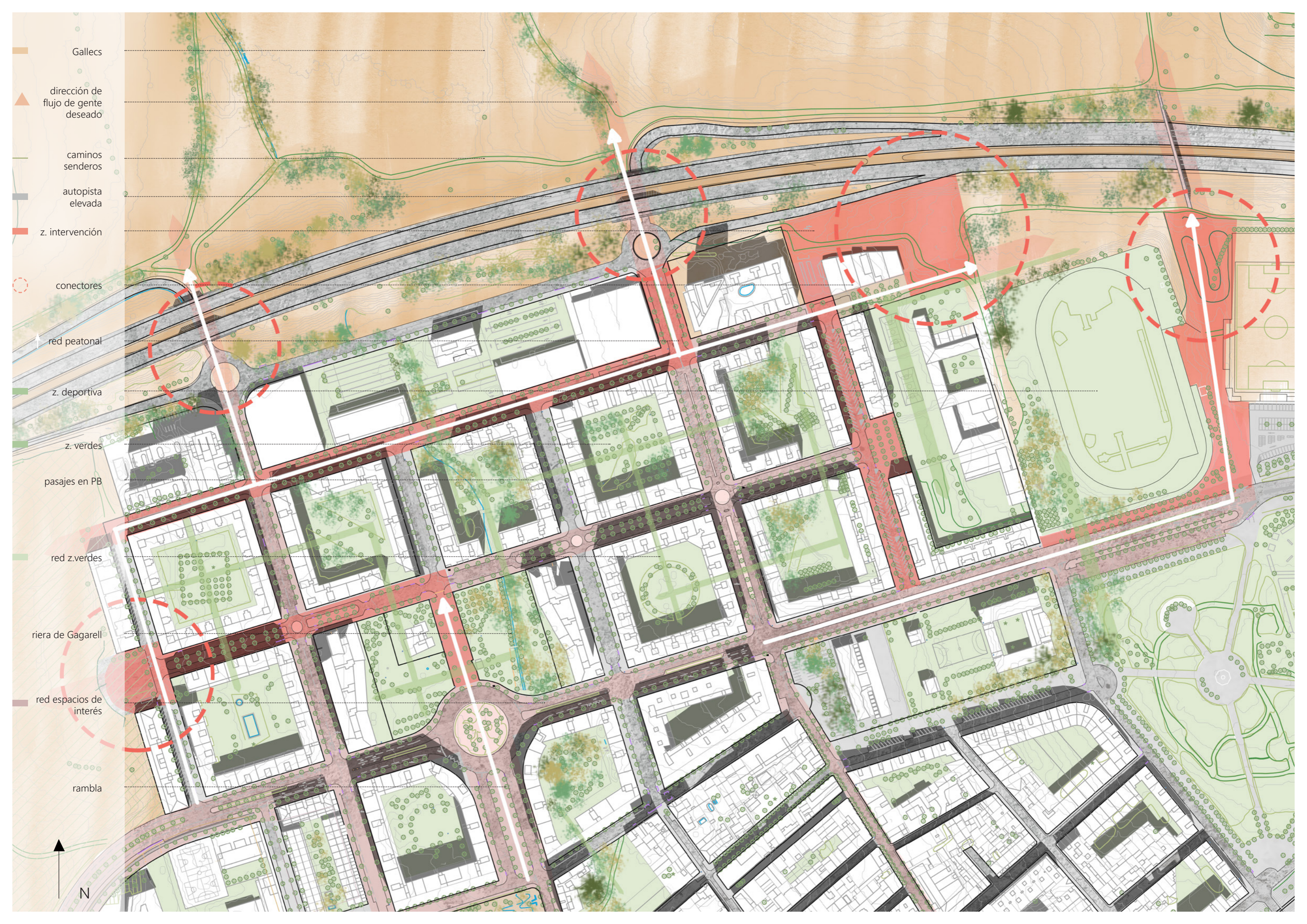
río Besos

N

1:5 000 | N







Gallecs

dirección de flujo de gente deseado

caminos senderos

autopista elevada

z. intervención

conectores

red peatonal

z. deportiva

z. verdes

pasajes en PB

red z. verdes

riera de Gagarell

red espacios de interés

rambla

N



cono visual

*cupressus sempervirens*

*phlomis fruticosa*  
*euphorbia rigida*

mobiliario urbano

*salvia x superba*

*convolvulus cneorum*

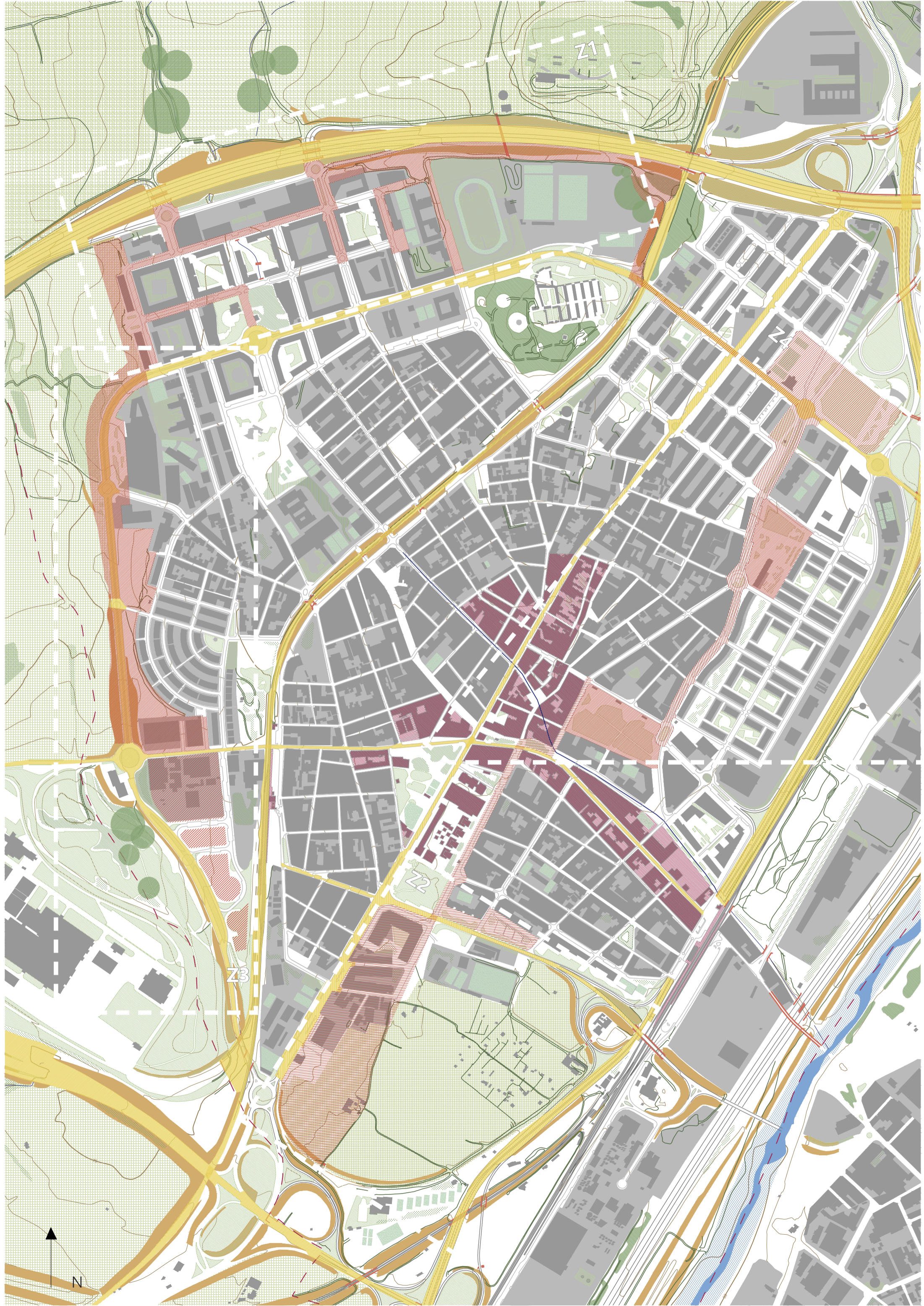
*platanus x hispanica*

aparca bici

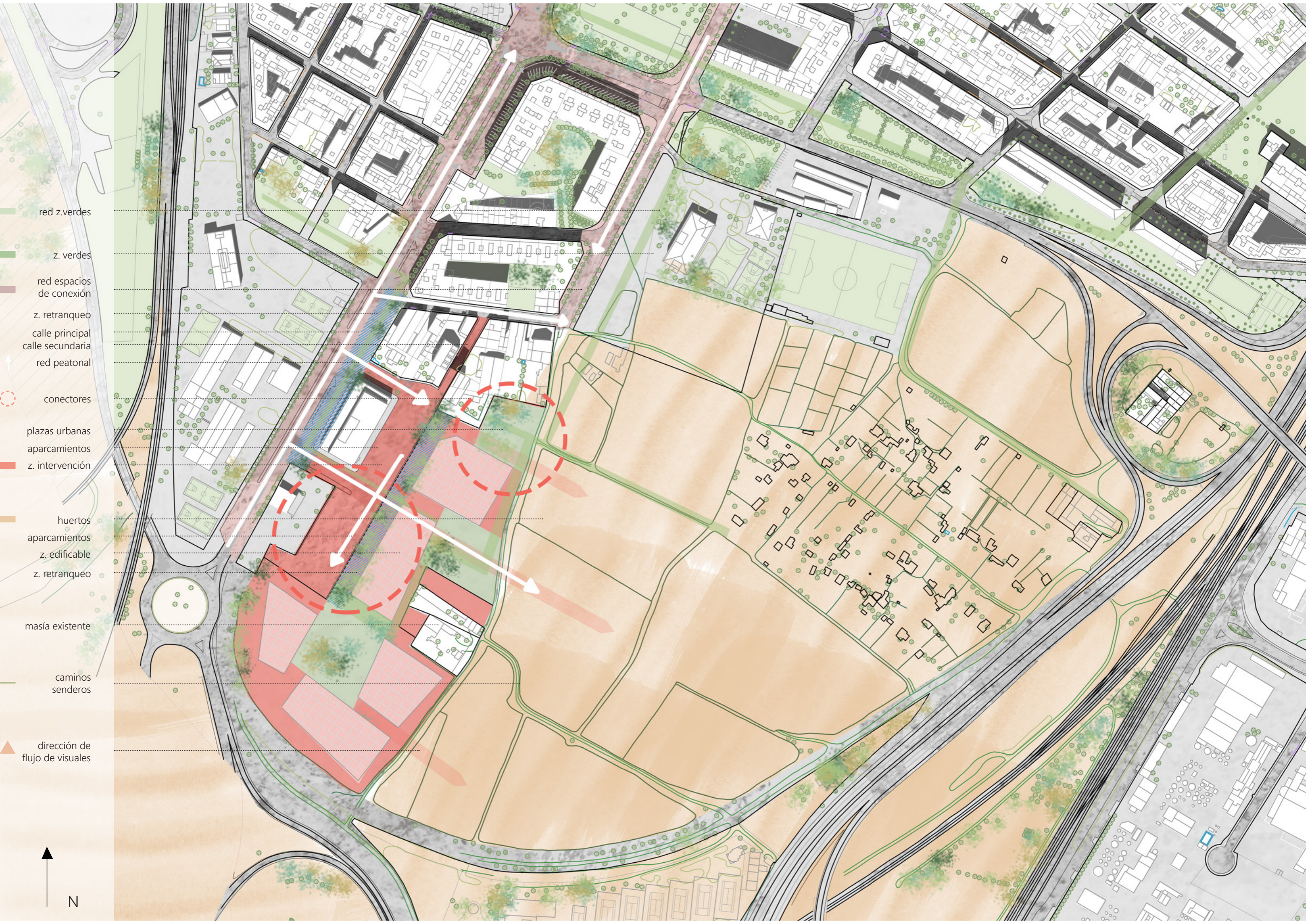
*briza media*











red z. verdes

z. verdes

red espacios de conexión

z. retranqueo

calle principal

calle secundaria

red peatonal

conectores

plazas urbanas

aparcamientos

z. intervención

huertos

aparcamientos

z. edificable

z. retranqueo

masía existente

caminos senderos

dirección de flujo de visuales







nueva z. edificable

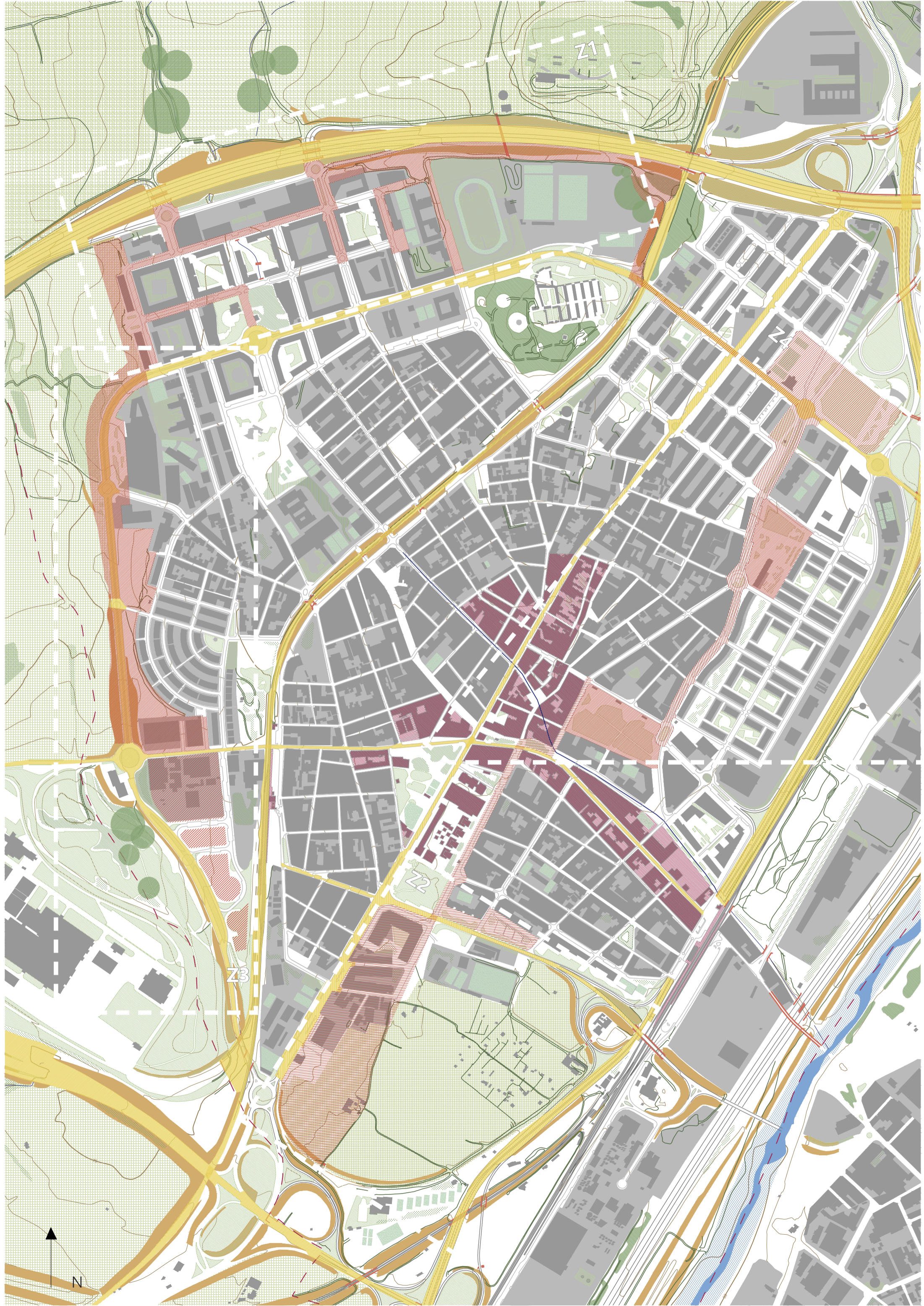
z. huertos

pasaje z.nodos

nueva z. edificable

z. peatonal













Gallecs

dirección de visuales

conectores

red peatonal

caminos senderos

z. intervención

red espacios de conexión

hospital

z. verdes

red z.verdes

acceso parque dels Pinetons

futuros juzgados

N





- cono visual
- platanus x hispanica
- rhododendron
- sedum acre
- calamagrostis
- achillea clypeolata
- briza media
- centaurea bella
- salvia x superba

- platanus x hispanica
- acacia mimosifolia

- sendero
- prado seco
- sedum acre





plazas urbanas

aparcamiento

vías de tren

conectores

z. intervención

talud vegetado

red peatonal

red z.verdes

aparcamiento

z. retranqueo

z. edificable

z. retranqueo

N





nuevos edificios

pennisetum  
alopecuroides  
genista scorpius

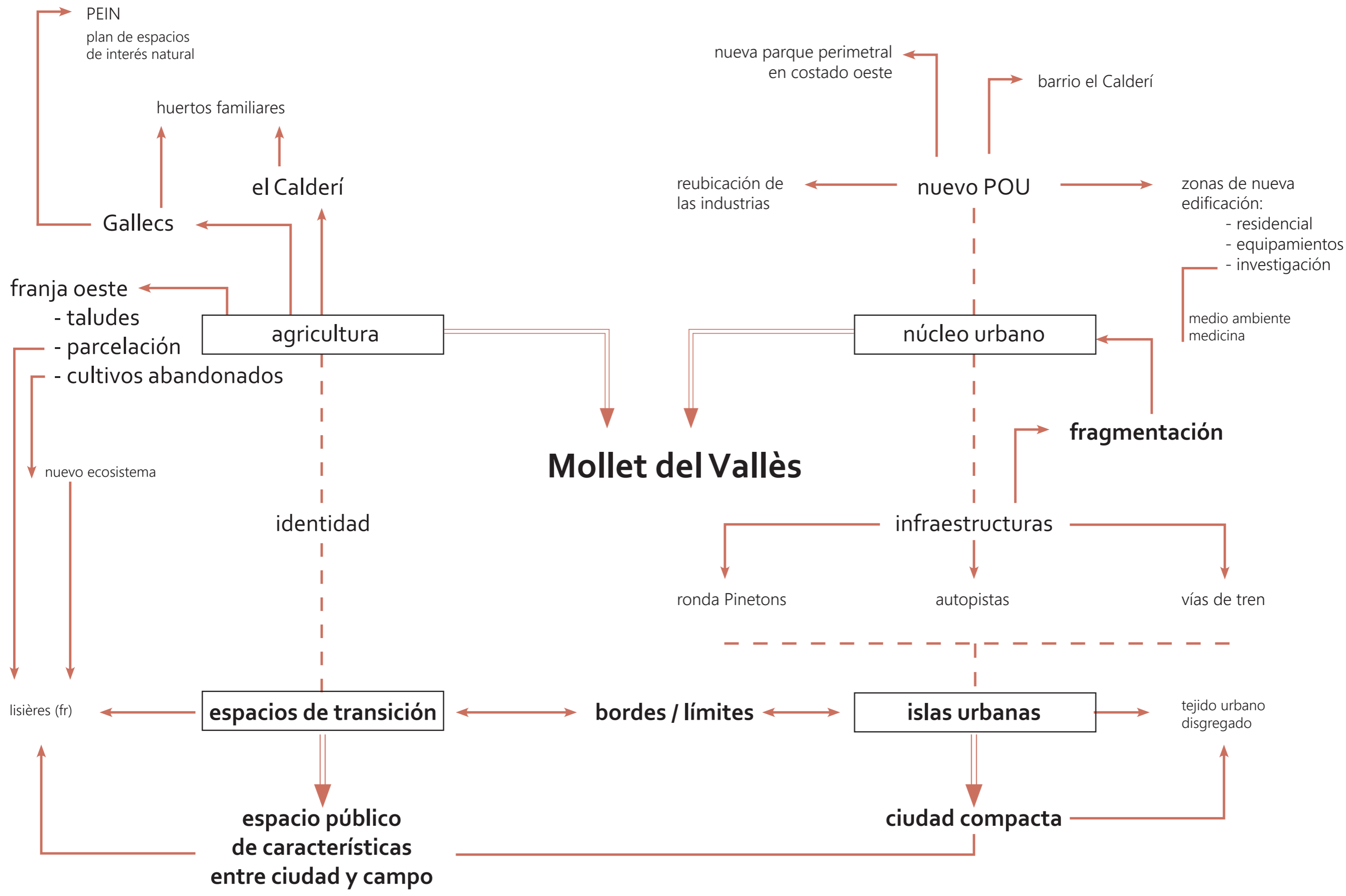
euphorbia rigida  
artemisia lanata

retranqueo de  
fachadas

paisaje efimero a la  
espera de nuevas  
construcciones

pennisetum  
alopecuroides  
convulvulus  
cneorum









Z1

Z2

Z3

N



Gallecs

Z1

Z2

conectores

z. intervención

z. edificable  
equipamientos  
servicios

N





z. edificable  
residencial  
servicios  
ocio

Z2

Z3

huertos

calle secundaria

zona peatonal

aparcamientos

z. edificable  
residencial  
servicios  
ocio



N







Z1

Z2

Z3

N



# UNIENDO LOS INTERSTICIOS

Mollet del Vallès

Gracias

