

FORMAÇÃO E APOIO EM E-LEARNING!



v.2 Outubro de 2008

<http://elearning.fct.unl.pt>

elearning@fct.unl.pt

PDF's Interactivos!

Nível B

Objectivos:

- Utilizar funcionalidades avançadas do Adobe Acrobat Professional.
- Produzir documentos interactivos com fins educativos.

Pré-requisitos:

- Ter o Adobe Acrobat Professional instalado no seu computador pessoal.
- Alguma prática na utilização do Acrobat Professional.

Tarefas:

A. Inserir vídeo em ficheiro pdf

1. Para inserir conteúdos multimédia no seu PDF é necessário utilizar a "Advanced Editing Toolbar". Se esta não estiver visível clique em "Tools", "Advanced Editing" e "Show Advanced Editing Toolbar".
 2. A barra de edição "Advanced Editing Toolbar" permite inserir hyperlinks (1), animações 3D (2), botões de acção e formulários (3), áudio e vídeo (4). (Fig.1)
 3. Para inserir vídeo no seu pdf seleccione "Movie Tool", de seguida, seleccione a área no pdf em que pretende inserir o vídeo (ler instruções na folha de exercício). (Fig.2)
 4. Após seleccionada a área, surge a janela "Add Movie". (Fig.3)
 5. Na opção "Content Settings" mantenha a opção "Acrobat 6 Compatible media" para que o seu pdf seja lido em versões mais antigas do Acrobat. Procure no seu computador o vídeo que pretende inserir clicando em "Browse...".
- Nota:** O Acrobat Professional aceita ficheiros wmv, mov, swf , mpg e avi.



O Adobe Acrobat Professional é uma aplicação que permite a criação de documentos, com elementos interactivos, para distribuição na Internet.

Nesta sessão de formação serão abordados a edição de dois tipos de elementos interactivos: **conteúdos multimédia** (Vídeo) e **campos de formulário**.

Os exercícios propostos devem ser realizados na folha de exercício anexada a este guião.



Fig.1

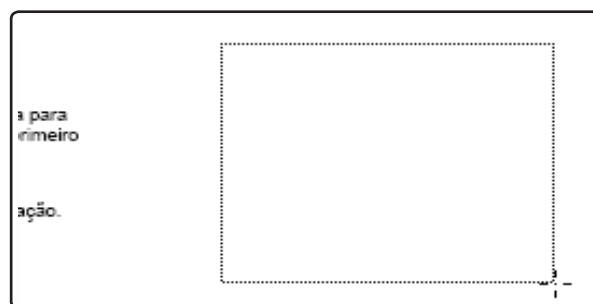


Fig.2

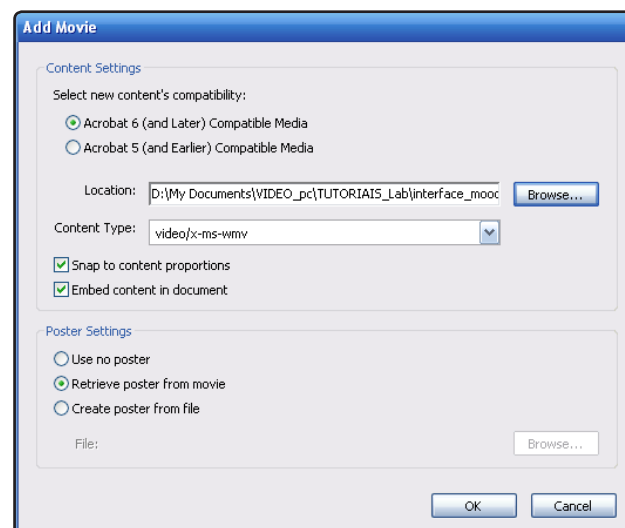


Fig.3

6. Mantendo a opção "Snap to content proportions" o vídeo será apresentado com a resolução original. Para o vídeo ser integrado no ficheiro mantenha também a opção "Embed content in document".
7. Nas configurações "Poster Settings" sugerimos que escolha a opção "Retrieve poster from movie" para que seja criada uma imagem ilustrativa a partir do vídeo.
8. Clicando em "ok" o frame do vídeo será apresentado no pdf. (Fig.4)
9. Clicando duas vezes sobre o vídeo, abre a janela "Multimedia Properties", onde poderá alterar as definições (Settings), a aparência (Appearance) e comportamento (Actions) do vídeo quando embebido no pdf.
10. Para visualizar o vídeo embebido, seleccione a opção "Hand Tool" (Fig.5) e clique sobre o vídeo.

B. Inserir campos de formulário

1. Existem vários tipos de campos de formulário disponíveis na "Advanced Editing Toolbar". (Fig.6) Para este exercício vamos utilizar a "Text Field Tool" para a inserção de texto (exemplo: Nome) e a "List Box Tool" para criar uma lista de selecção (exemplo: Feedback ao workshop)
2. Clique sobre a "Text Field Tool" e seleccione uma área onde ficará disponível o formulário. (Fig.7)
3. Após escolher a área surge a janela "Text Field Properties" onde poderá atribuir indicações de ajuda, aspecto e outras funcionalidades ao campo de formulário. (Fig.8)

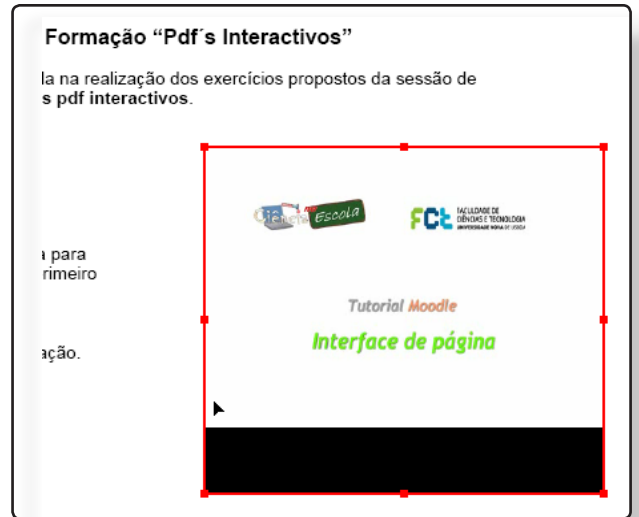


Fig.4



Fig.5

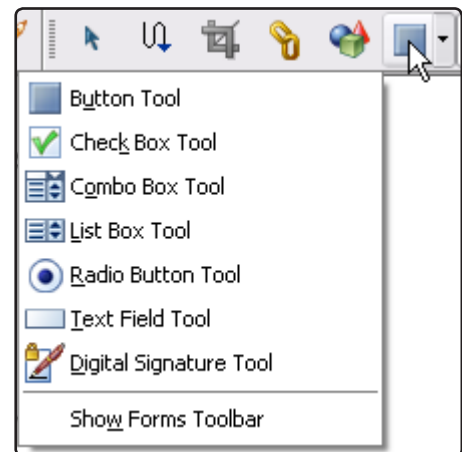


Fig.6



Fig.7

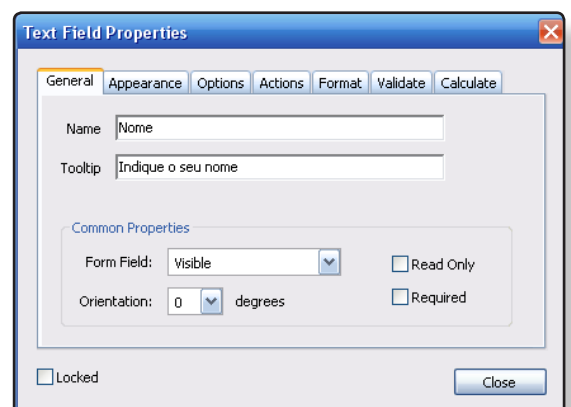


Fig.8

4. Na "Advanced Editing Toolbar", seleccione a opção "List Box Tool" (Fig.6) e seleccione a área para o campo de formulário. (Fig.9)
5. Após escolher a área surge a janela "List Box Field Properties". Na opção "Options" introduza os termos que pretende disponibilizar na lista de selecção. Primeiro introduza o termo no campo "Item" e depois clique em "Add". Pode introduzir quantos termos quiser e ordená-los segundo os seus critérios. (Fig.10)
6. Salve o ficheiro e seleccione a "Hand Tool" para observar o comportamento dos campos de formulário. (Fig.11)

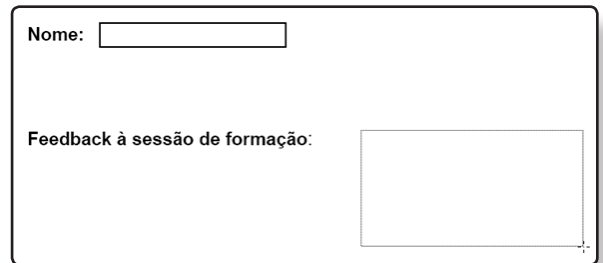


Fig.9

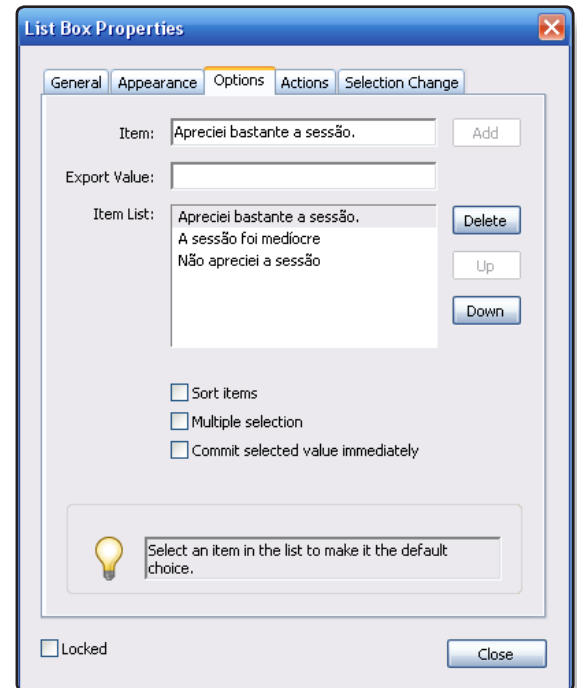


Fig.10

Para consultar mais tutoriais para o Adobe Acrobat professional consulte:

http://www.adobe.com/designcenter/video_workshop

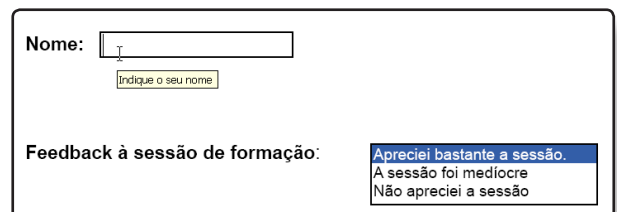


Fig.11

FOLHA DE EXERCÍCIOS PARA A SESSÃO DE FORMAÇÃO "PDF'S INTERACTIVOS"

Esta folha de exercício é para ser utilizada na realização dos exercícios propostos na sessão de formação dedicada à criação de ficheiros pdf interactivos.

A. Inserir vídeo

A área vazia à direita deverá ser utilizada para adicionar um vídeo, correspondente ao primeiro exercício da sessão.

Também poderá adicionar outro tipo de ficheiro multimédia, como áudio ou animação.

B. Inserir formulários

Os campos abaixo servem para a criação de formulários em ficheiros pdf, que correspondem ao segundo exercício da sessão.

Os campos para o formulário devem ser criados num editor de texto, antes de se converter o documento para pdf.

É aconselhável que o design do documento, com textos incluídos, seja preparado anteriormente, sendo os elementos interactivos adicionados mais tarde no Acrobat Professional.

Nome:

Feedback à sessão de formação:

FEEDBACK AO GUIÃO DE APOIO

Para melhorar a qualidade dos guiões de formação produzidos pelo Laboratório e.Learning, é importante conhecer a opinião dos nossos utilizadores.

Preencha, por favor, os seguintes campos:

1. Compreendeu os conteúdos deste guião?

- Sim e vou aplicar o que aprendi.
- Sim, mas preciso de mais apoio sobre este tema.
- Não compreendi.

2. A informação do guião está:

- Bem estruturada.
- Razoavelmente estruturada.
- Confusa.

3. Comentários:

Nome:

Data:

Muito obrigado.

A Equipa do Laboratório de e-Learning FCTUNL

Esta página é dedicada exclusivamente para efeitos de avaliação dos guiões de formação.
Não necessita de imprimi-la.