

Objectivos:



- Utilização de páginas moodle como espaço de divulgação.

A versatilidade do Moodle permite criar páginas com funcionalidades muito semelhantes aos blogs, cujo principal objectivo é a divulgação de informação a título individual ou institucional.

Ao utilizar um formato de página centralizado num fórum, o autor tem à sua disposição uma página pessoal com todas as ferramentas necessárias para divulgar eventos e documentos e promover a participação de outros utilizadores.

Tarefas:

Configurar Página

- No Bloco administração, clique em "Configurações".
- No campo "Formato" seleccione a opção "híbrido". Grave as alterações. (Fig.1)
- Após seleccionar o formato, ficam disponíveis na página um tópico onde pode editar texto e imagens e adicionar documentos (A) e um fórum social onde pode publicar notícias (B). (Fig.2)
- Para editar o título da página, clique no ícone  e introduza texto no editor HTML. Pode alterar a fonte, a cor e o tamanho do texto.
- Para inserir uma imagem no cabeçalho da página, seleccione "Inserir etiqueta" no menu "Adicionar um recurso".
- No editor HTML, clique em inserir imagem  (Fig.3), faça o upload de uma imagem guardada no seu computador clicando em "Arquivo" e de seguida clique em "Enviar" (A). Seleccione a imagem na lista de ficheiros e clique em "OK" (B). Salve as alterações. (Fig.4)

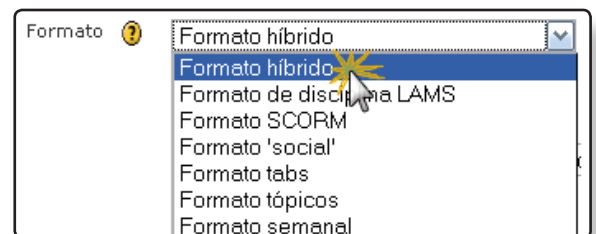


Fig.1

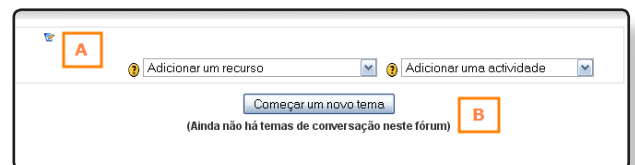


Fig.2

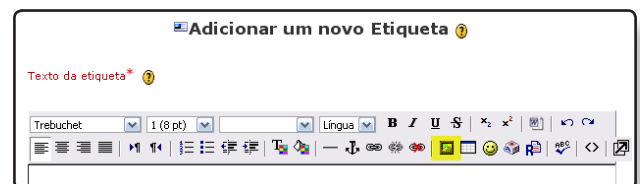


Fig.3

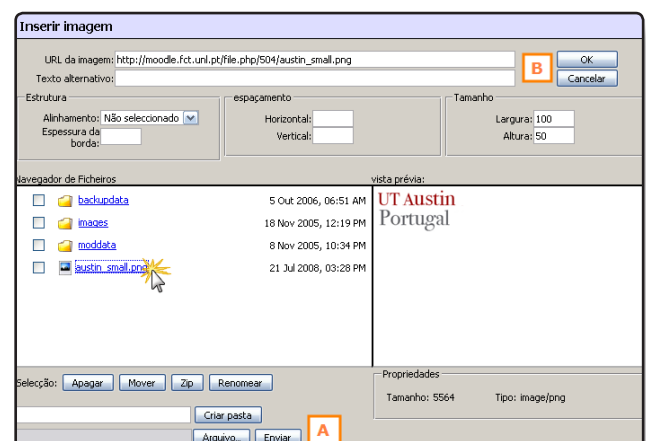


Fig.4

7. Adicione uma página Web, através do menu "Adicionar um recurso". Utilize essa página para identificar os objectivos da página, autor e contactos.
8. Introduza uma mensagem no fórum social, clicando em "Começar um novo tema". (Fig.5)
9. Na mensagem recém-criada atribua o título "mensagem de Boas-vindas" e edite algum texto. Pode inserir imagens, links e anexar ficheiros. Após concluir a edição da mensagem, clique em "Enviar para o fórum". (Fig.6)
10. Após realizar estes passos, tem à sua disposição uma página tipo blogue configurada para a divulgação de notícias.

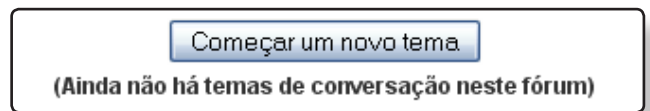


Fig.5

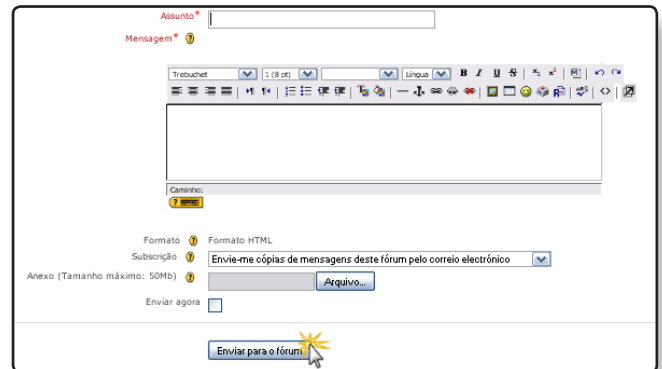


Fig.6

FEEDBACK AO GUIÃO DE APOIO

Para melhorar a qualidade dos guiões de formação produzidos pelo Laboratório e.Learning, é importante conhecer a opinião dos nossos utilizadores.

Preencha, por favor, os seguintes campos:

1. Compreendeu os conteúdos deste guião?

- Sim e vou aplicar o que aprendi.
- Sim, mas preciso de mais apoio sobre este tema.
- Não compreendi.

2. A informação do guião está:

- Bem estruturada.
- Razoavelmente estruturada.
- Confusa.

3. Comentários:

Nome:

Data:

Muito obrigado.

A Equipa do Laboratório de e-Learning FCTUNL

Esta página é dedicada exclusivamente para efeitos de avaliação dos guiões de formação.
Não necessita de imprimi-la.