

Resumen

En la década de los 90 los Postes Prefabricados de Fibra, se introdujeron al mercado como alternativa a los sistemas metálicos o cerámicos. Hasta la fecha se mantienen en uso, modificando de manera constante sus presentaciones comerciales y estrategias de fijación. Sus cualidades mecánicas como su bajo Módulo Elástico similar al dentinario, introducen un nuevo paradigma en la rehabilitación del diente endodónticamente tratado. Sus actuales cualidades estéticas, la fácil remoción y la posibilidad de su cementado adhesivo, los han convertido en una alternativa válida a las soluciones convencionales. Se indican en casos en donde se prevea retratamiento, en pacientes jóvenes, de alta exigencia estética y toda vez que se quiera y pueda eludir los costos de aleaciones nobles. Concurrió a la consulta del Servicio De Practicas Odontológicas Integradas una paciente de 35 años de edad, para realizarse un tratamiento de restauración estética luego de haberse realizado una endodoncia en la pieza 25, en la inspección clínica se observa el buen estado general de la boca y se le sugiere realizarse la colocación de un perno preformado de fibra de vidrio y restauración inmediata, teniendo en cuenta el buen remanente dentario y las posibilidades económicas de la paciente como también los tiempos de trabajo y futuras visitas al servicio.

Introducción

Un perno de fibra de vidrio es aquel que tiene una elaboración maquinada a partir de patrones preestablecidos promedios de la forma, grosor y tamaño de los conductos radiculares.

CUALIDADES FAVORABLES DE LOS PERNOS PREFABRICADOS DE FIBRA:

1.No estresantes 2.Estéticos 3.No corrosibles 4. De fácil remoción. 5. Costo razonable. 6 Sellado endodóntico complementado. 7.Menor nº de sesiones. 8. Posibilidad de cementado adhesivo. 9.Afinidad estructural poste-cementos. 10.Posibilidad de transmisión de luz.

INDICACIONES:

1.- Restauraciones parciales o totales en:

- a) Piezas con un mínimo de remanente coronario (3 mm).
- b) Fuerzas ligeras o moderadas.
- c) Restauraciones individuales.

2.- Necesidades de:

Disminución de costo, (sustitución de aleaciones coladas nobles).

Estética superlativa.

Retratamiento eventual.

3.-Soluciones transitorias (pacientes jóvenes).

4.-Necesidad de abreviar sesiones (tiempo de realización).

Descripción del Caso

Concurrió a la consulta del Servicio De Practicas Odontológicas Integradas una paciente de 35 años de edad, para realizarse un tratamiento de restauración estética luego de haberse realizado una endodoncia en la pieza 25, en la inspección clínica se observa el buen estado general de la boca y se le sugiere realizarse la colocación de un perno preformado de fibra de vidrio y restauración inmediata, teniendo en cuenta el buen remanente dentario y las posibilidades económicas de la paciente como también los tiempos de trabajo y futuras visitas al servicio.

Secuencia clínica: evaluación de la pieza a tratar, tanto clínica como radiográficamente.

Aislamiento absoluto con dique de goma.

Desobturación endodoncia : dejando de 4 a 5 mm de gutapercha en el tercio apical.

Preparación del conducto.

Prueba del perno de fibra de vidrio y delimitación del corte con lápiz. Limpieza del perno con alcohol.

Aplicación de una capa de Silano.

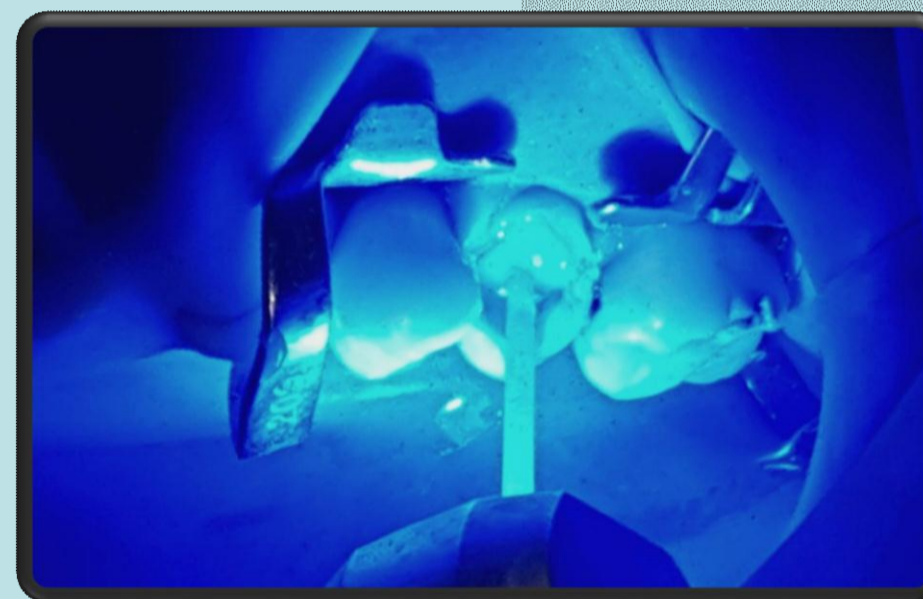
Aplicación de ácido fosfórico 37% de 15 a 30 segundos, irrigación con agua y remoción de la humedad con conos de papel absorbente

Colocación de adhesivo primer dentro del conducto por 20 segundos y remover excesos con conos de papel.

Cementación.

Tomar radiografía.

Confección del muñón y restauración con resina.



Conclusiones

En tanto se observen sus indicaciones precisas los postes prefabricados de fibra son una alternativa válida a los clásicos colados de Au dental. La posibilidad de sustituir estas aleaciones costosas, de no corroerse, de removerse en minutos y ser estéticos, le han otorgado un legítimo lugar en los procedimientos restauradores. A medida que sigan mejorando sus propiedades físicas y de manipulación y se simplifiquen sus técnicas de cementado sus indicaciones seguirán ampliándose. La resistencia y la manera de romperse los dientes no está influenciada endodónticamente por la rigidez del material, pero la combinación de la preparación endodóntica y de la preparación cavitaria, favorece la opción de los pernos estéticos de fibra de vidrio.

Referencias

1. Teófilo LT, Zavanelli RA, Queiroz KV. Retentores Intra-radicales: Revisão de Literatura. PCL - Revista Ibero-americana de Prótese Clínica e Laboratorial, 2005; 7(36): 183
2. Jiménez P. Nueva generación de muñones estéticos de resina reforzada con fibra de vidrio. Presentación de un caso clínico. Acta Odontológica Venezolana 2001; 39:369-374.
3. Edelhoff D, et al. Pernos radiculares y reconstrucciones de muñón de cerámica individualizadas, primera experiencia clínica con el sistema Cosmo Post. Quintessence 1999; 12:8 499-507.
4. Macchi RL, Macchi E. Postes de base orgánica y resistencia del remanente dentario: Modelo experimental. RADA 2001; 89:4 383-6.193.