



UAEM

Universidad Autónoma
del Estado de México

**Facultad de Ciencias Agrícolas
Ingeniero Agrónomo Fitotecnista**

**Unidad de Aprendizaje:
Morfología Vegetal**

RAÍZ, TALLO, HOJA, INFLORESCENCIA Y FLOR DE LA CLASE LILIOPSIDA III

Créditos: 6

Horas teóricas: 2.0

Horas prácticas: 2.0

Horas totales: 4.0

Autor: Dr. José Antonio López Sandoval

Fecha de elaboración 20/10/2017



**MORFOLOGIA VEGETAL
RAÍZ, TALLO,HOJA,
INFLORESCENCIA y FLOR DE LA
CALSE LILIÓPSIDA I**

En la Morfología Vegetal es muy importante el reconocimiento de estructuras morfológicas para el entendimiento de su morfología. El uso de las diapositivas facilita la visualización de esas estructuras morfológicas. La descripción de las hojas, inflorescencia y flor son muy importantes para reconocer familias. En estas diapositivas se describen hoja, inflorescencias y flores de plantas cultivadas pertenecientes a la clase Liliopsida. Los temas aquí desarrollados están relacionados con las Unidad IV del programa de Morfología Vegetal. Las fotos empleadas en las imágenes tomadas por el autor

Dr. José Antonio López Sandoval



GUIÓN EXPLICATIVO

Esta serie de diapositivas acerca de la morfología de la hoja, inflorescencia y flor hacen hincapié en las características morfológicas para el reconocimiento de sus características más importantes. Existe un guión adicional donde se indican con más detalles la morfología de las hoja, flor e inflorescencia aquí descritos. Las fotos son tomadas por el autor.

También se incluye información como la definición y tipos de hoja, flor e inflorescencia. Además se incluye información adicional como la bibliografía correspondiente para este tema.

Dr. José Antonio López Sandoval

INFLORESCENCIA



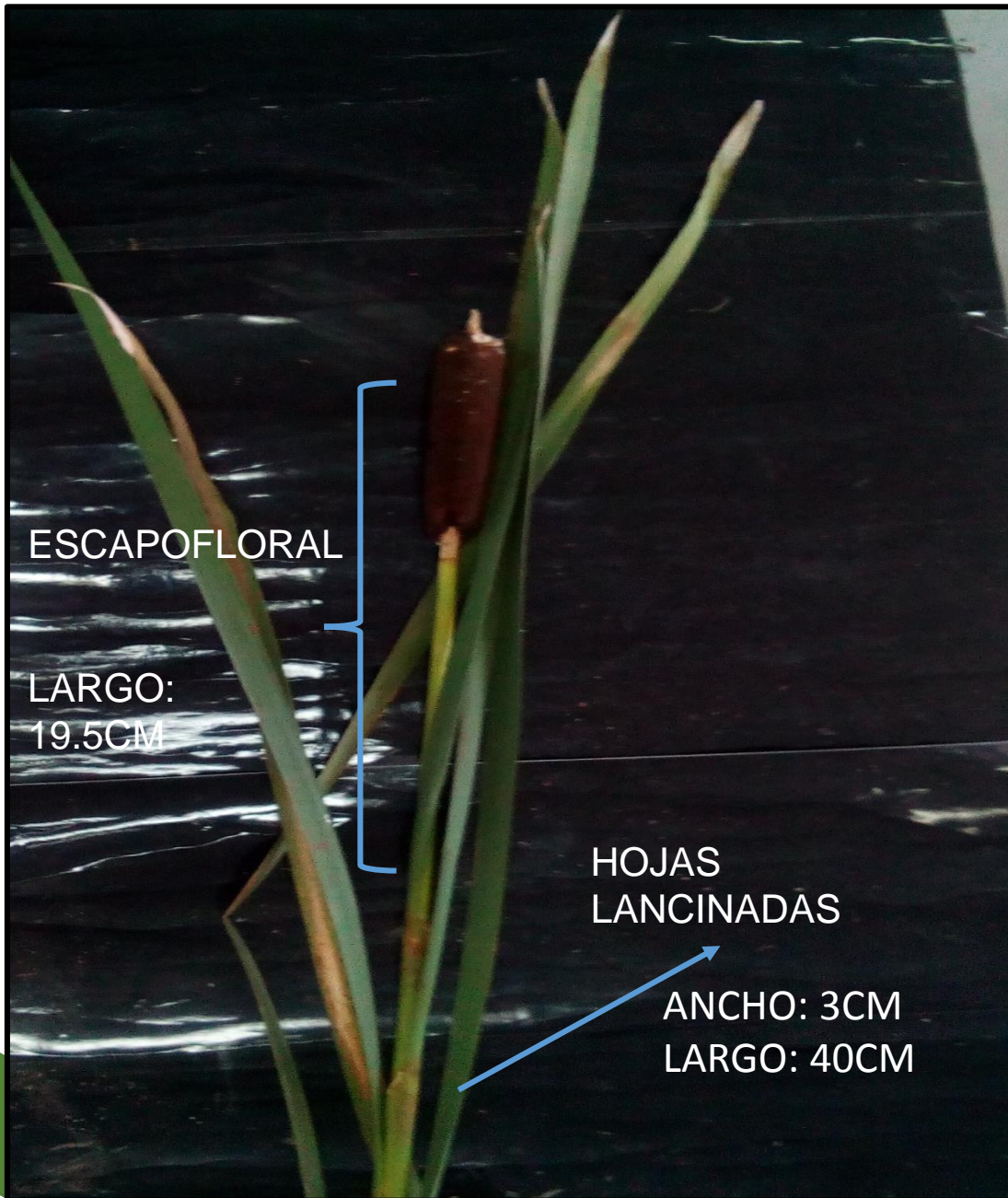
Thypha spp.
THYPACEAE

TALLO



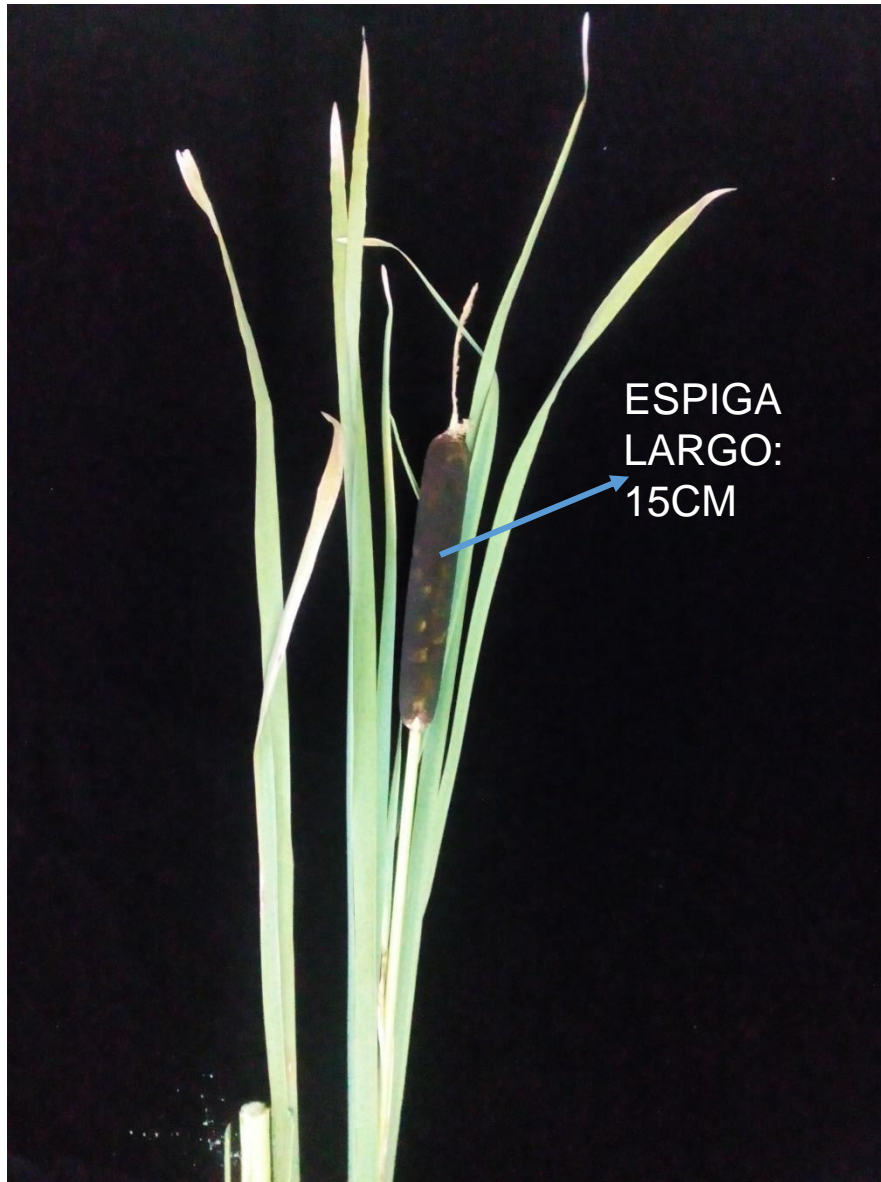
Thypha spp.
THYPACEAE

ESCAPO FLORAL



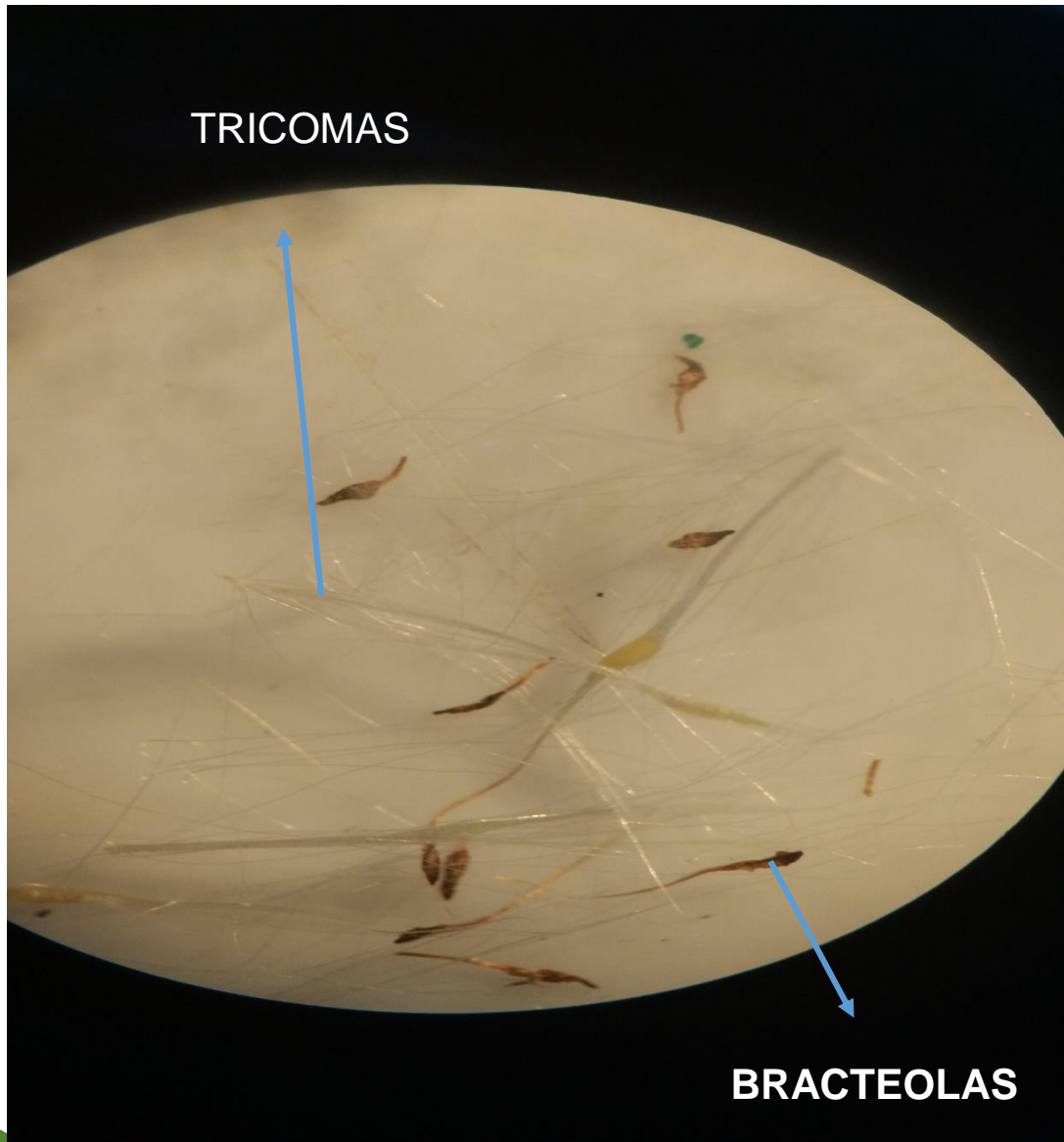
Typha spp.
THYPACEAE

INFLORESCENCIA



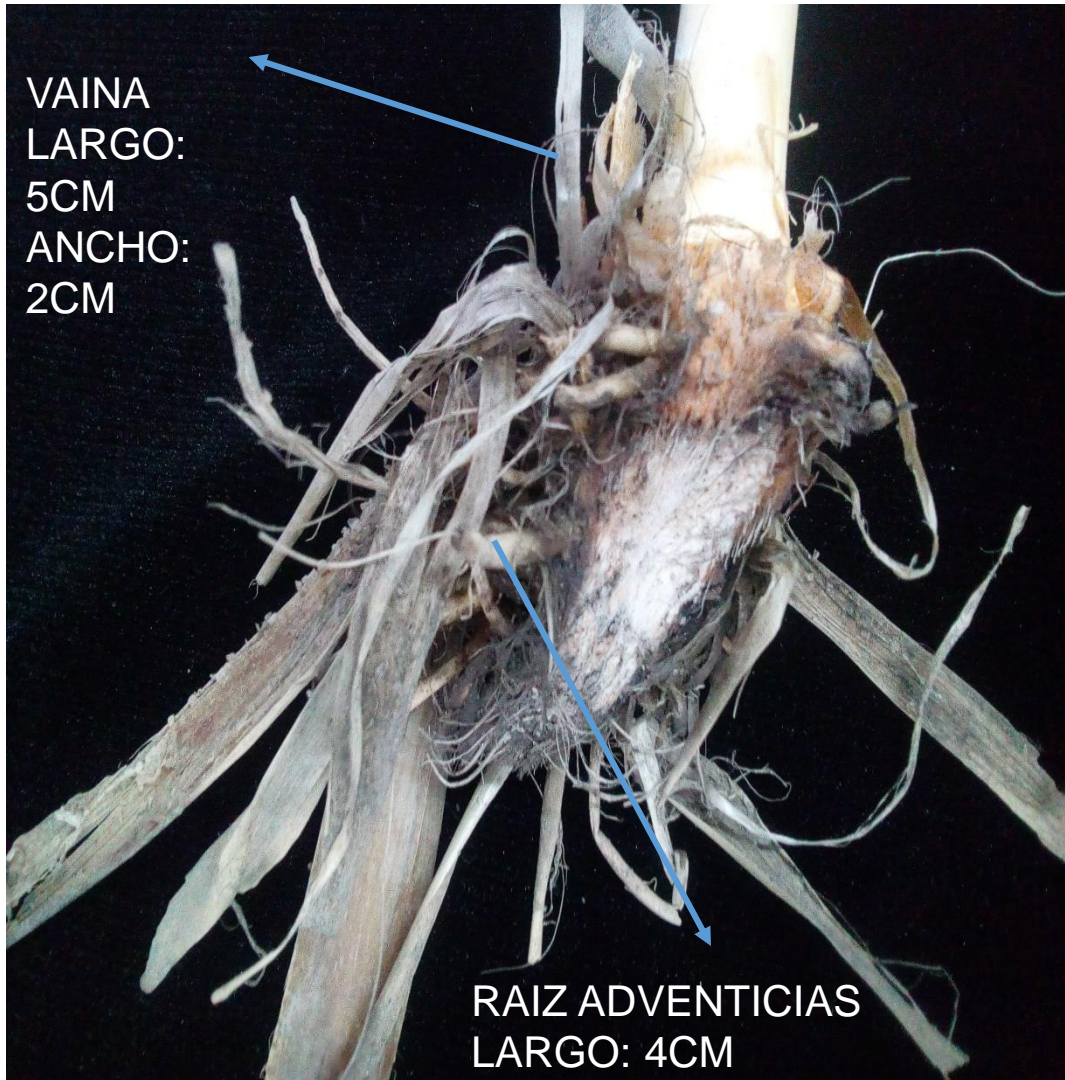
Thypha spp.
THYPACEAE

FLOR



Thypha spp.
THYPACEAE

TALLO Y HOJA



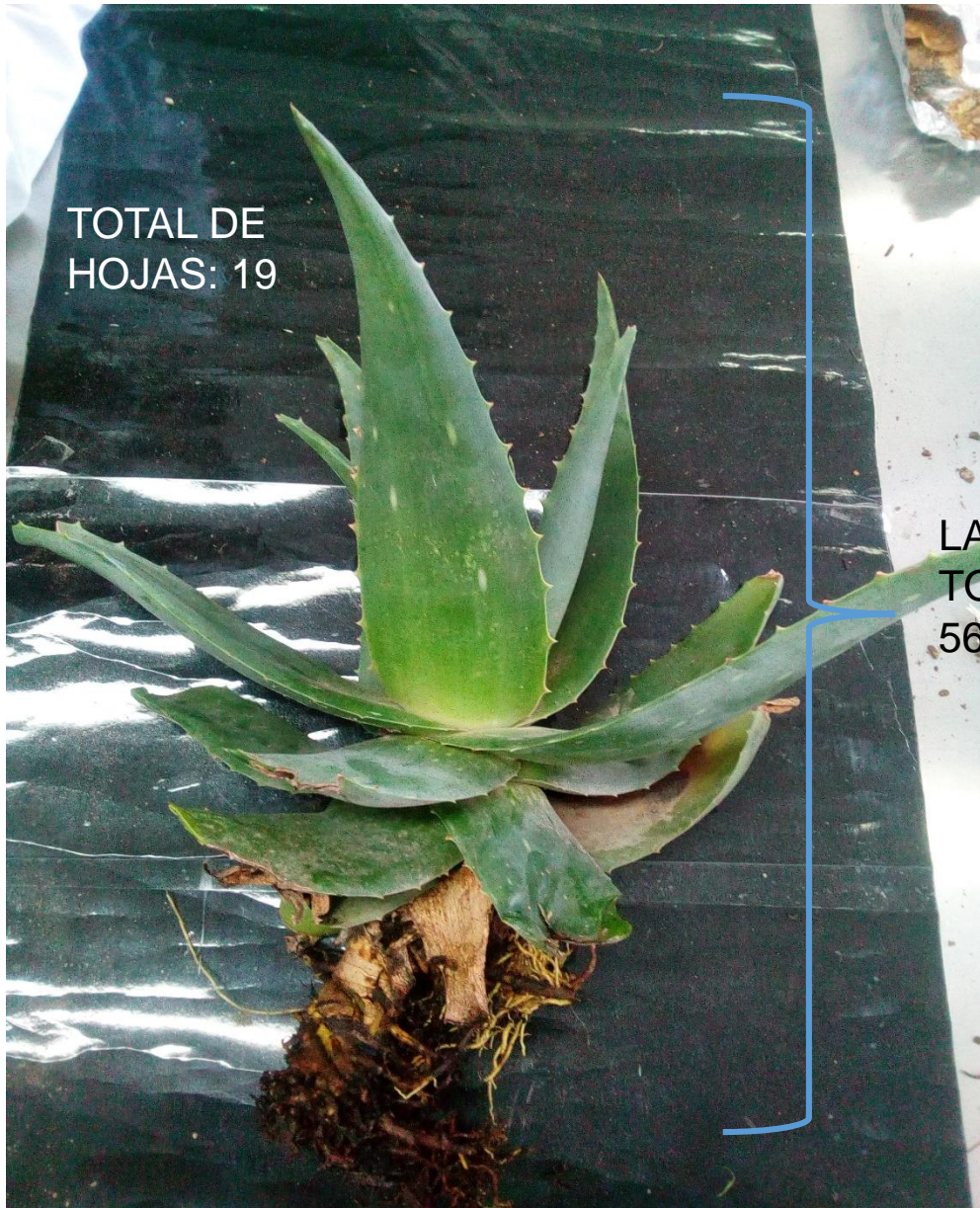
Thypha spp.
THYPACEAE

PLANTA

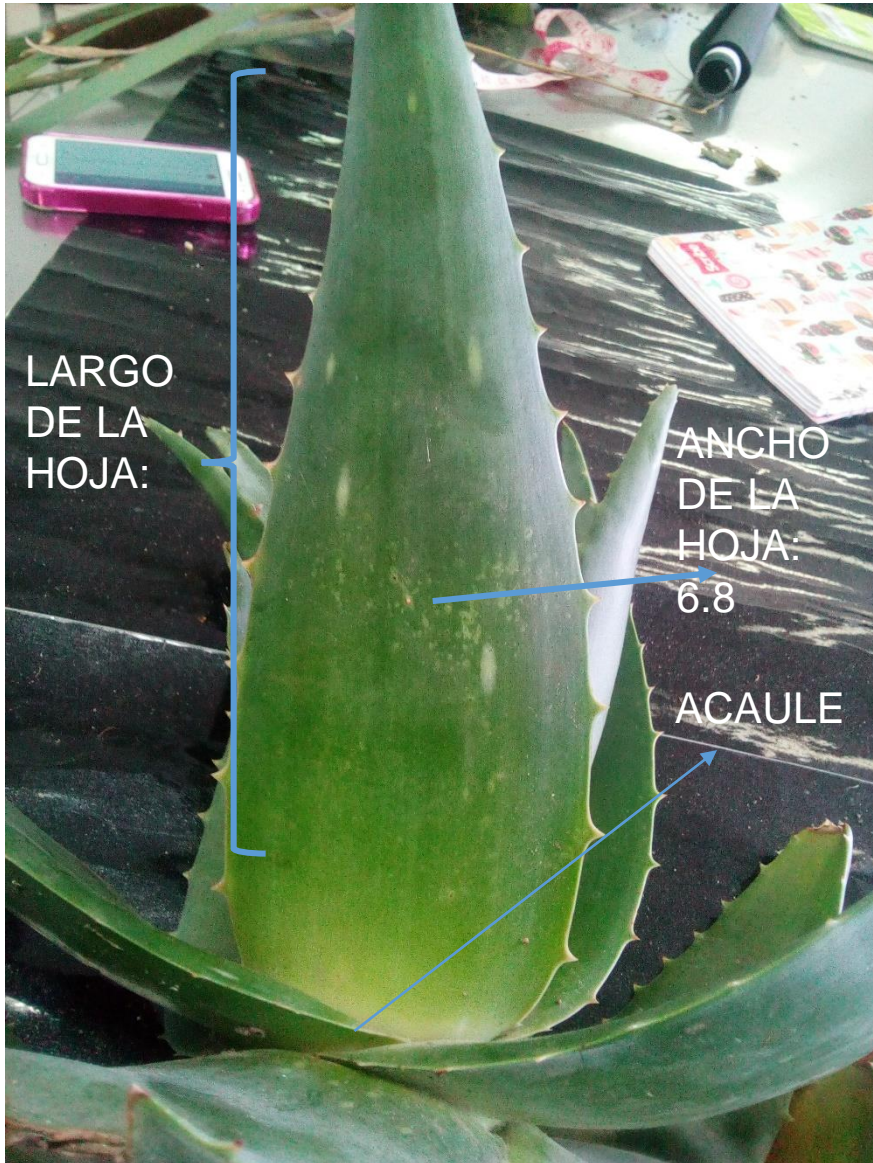


Aloe spp.
ASPHODELACEAE

HOJA



Aloe spp.
ASPHODELACEAE



Aloe spp.
ASPHODELACEAE



TRICOMA
APICAL
LIGNIFICADO

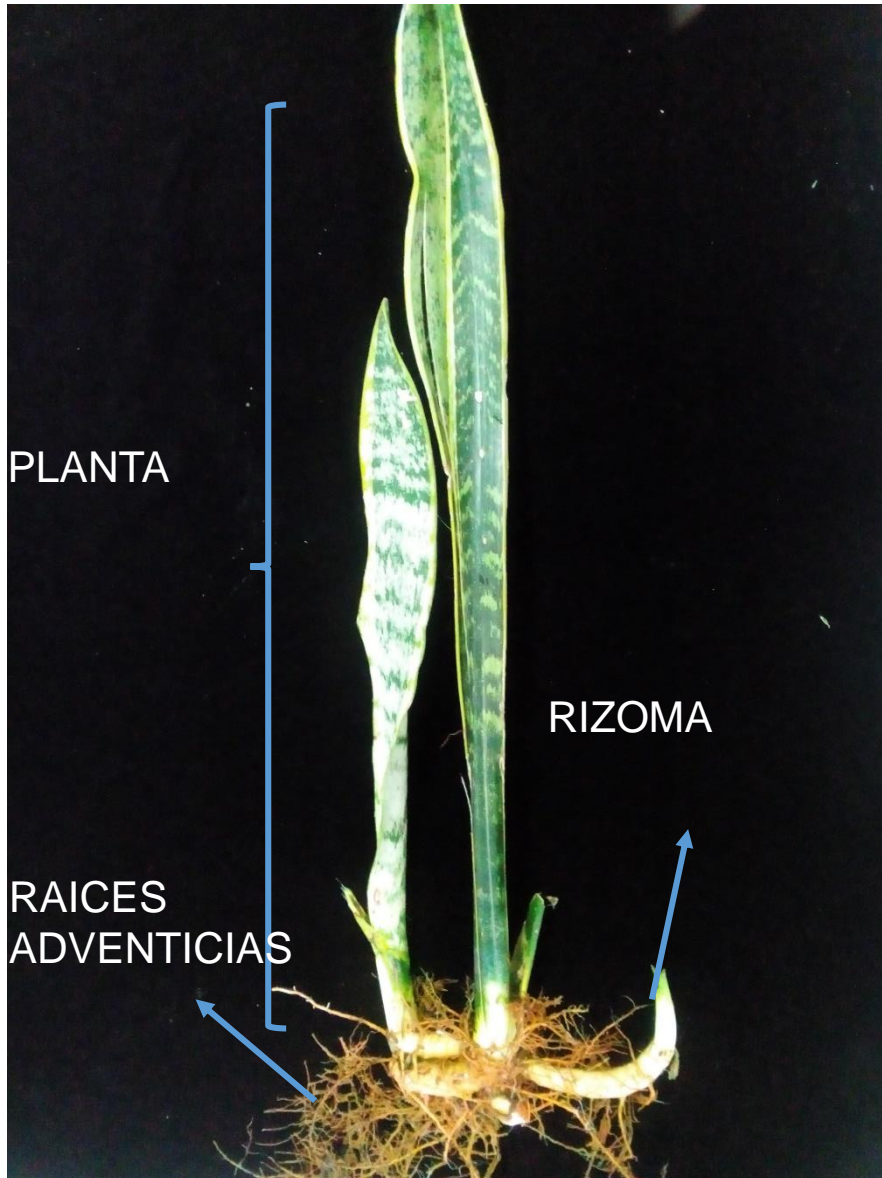
XSAVILA ALOE spp.
ASPHODELACEAE

PLANTA



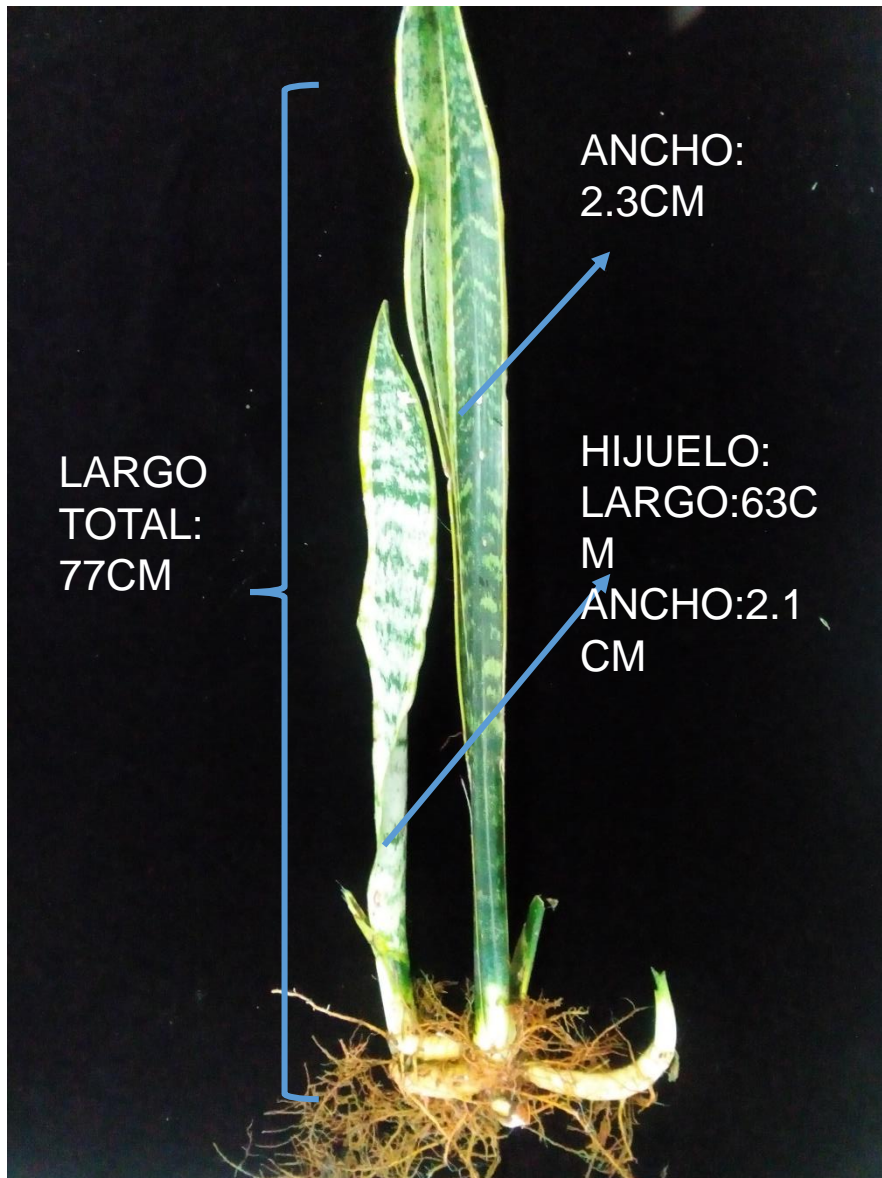
SANSEVERIA spp.
ASPARAGACEAE

PLANTA



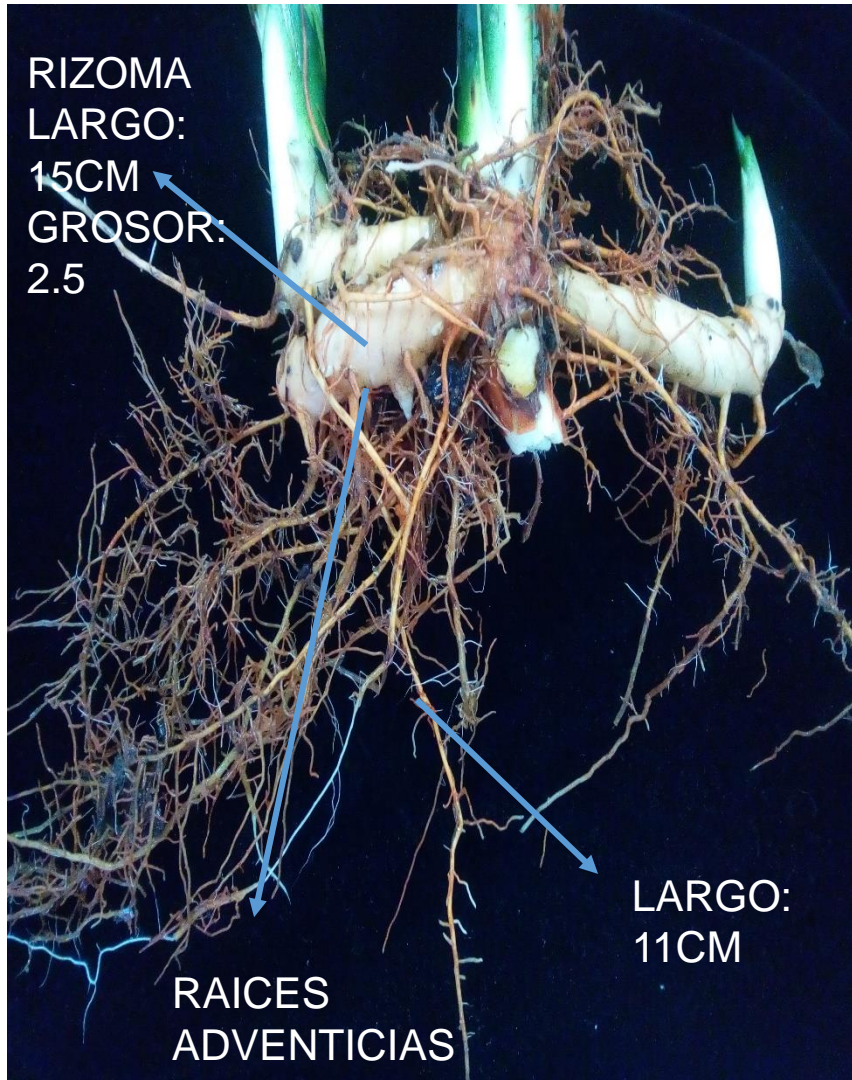
SANSEVERIA spp.
ASPARAGACEAE

HOJA



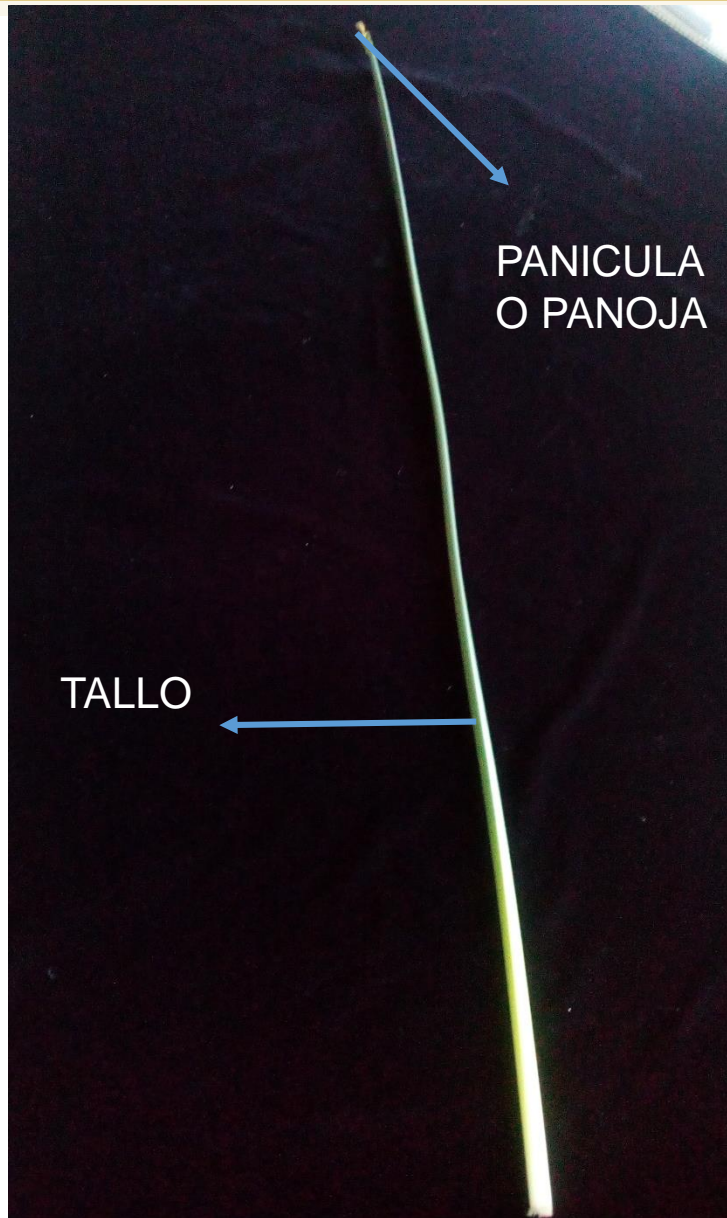
Sansevieria spp.
ASPARAGACEAE

TALLO

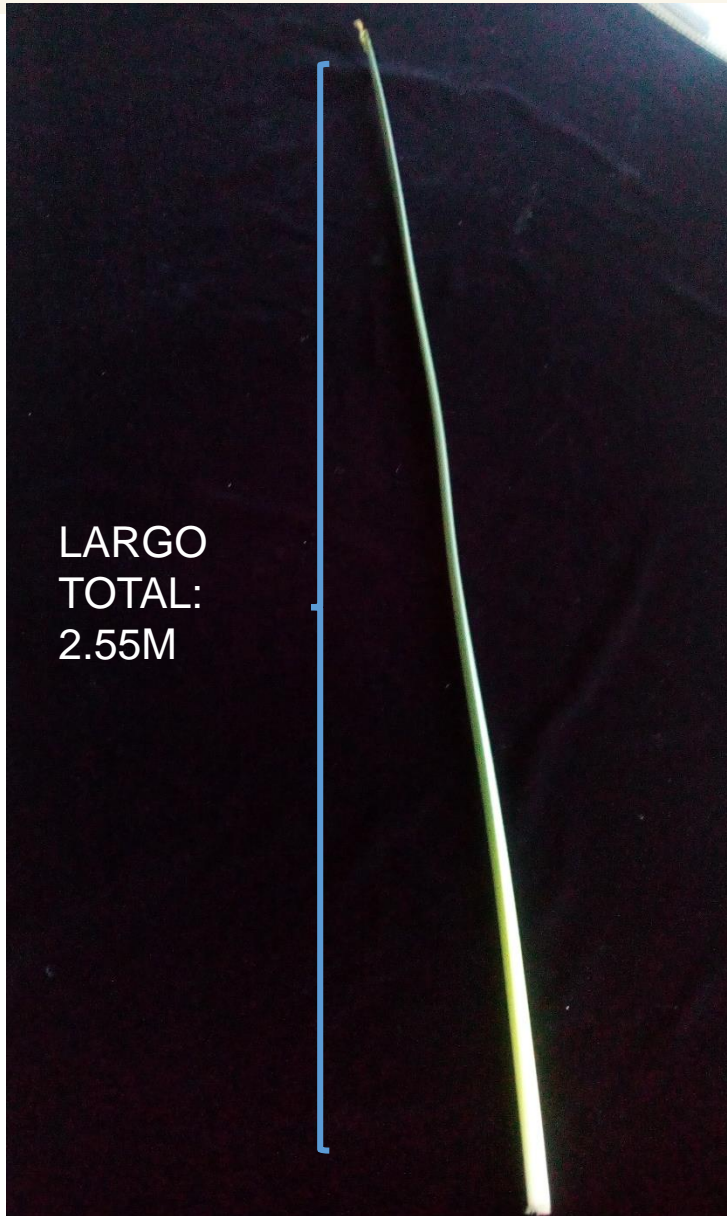


SANSEVERIA spp.
ASPARAGACEAE

Vista total de la planta

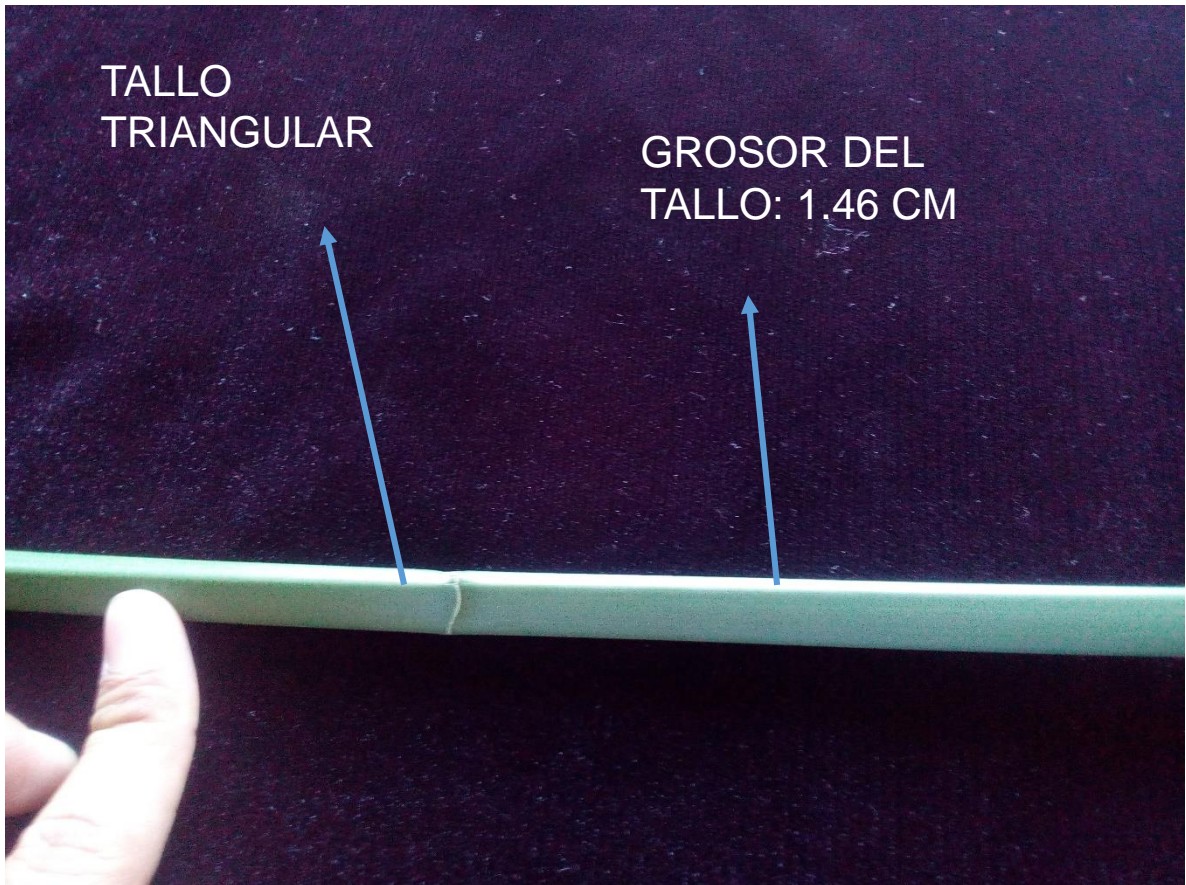


Cyperus spp.
CYPERACEAE



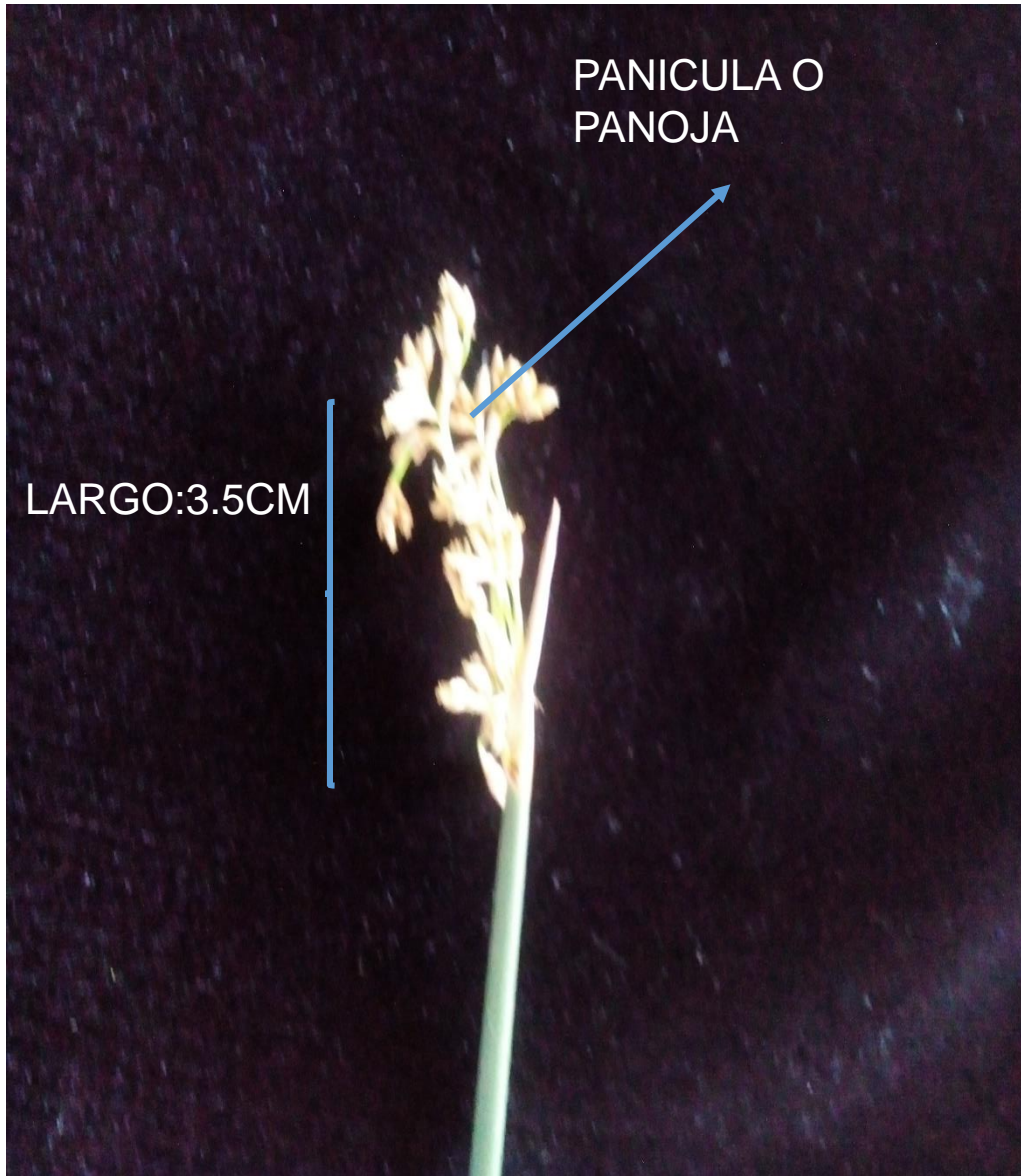
CIPERUS spp.
CYPERACEAE

TALLO



Cyperus spp.
CYPERACEAE

INFLORESCENCIA



Cyperus spp.
CYPERACEAE

FLOR



Cyperus spp.
CYPERACEAE

PLANTA

Sub tallos:

1: ancho;1.2 cm largo;
17.5cm

2.: ancho; 1.2cm
largo;12.3cm

Raíz: 29cm



Total de la
planta: 103
cm

Dracaena spp
Asparagaceae

FLOR



Escapo floral

inflorescencias

Dracaena spp
Asparagaceae

HOJA

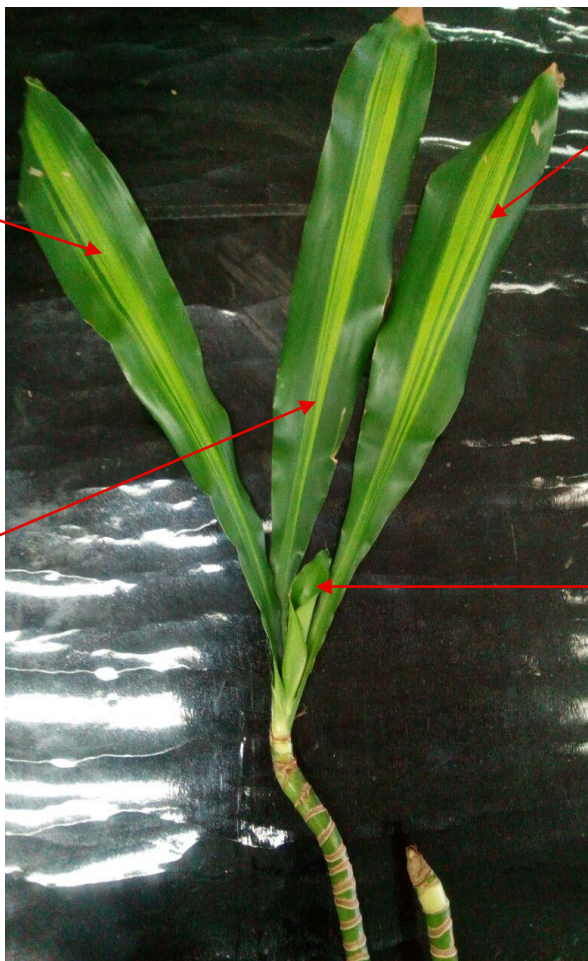
Láminas

1: ancho;
6.1cm largo;
42cm

2: ancho;
6.5cm. Largo;
45cm

3: ancho; 6.8cm.
Largo; 43cm

4: ancho
1.7cm. Largo;
10.1cm



Dracaena spp
Asparagaceae

TALLO



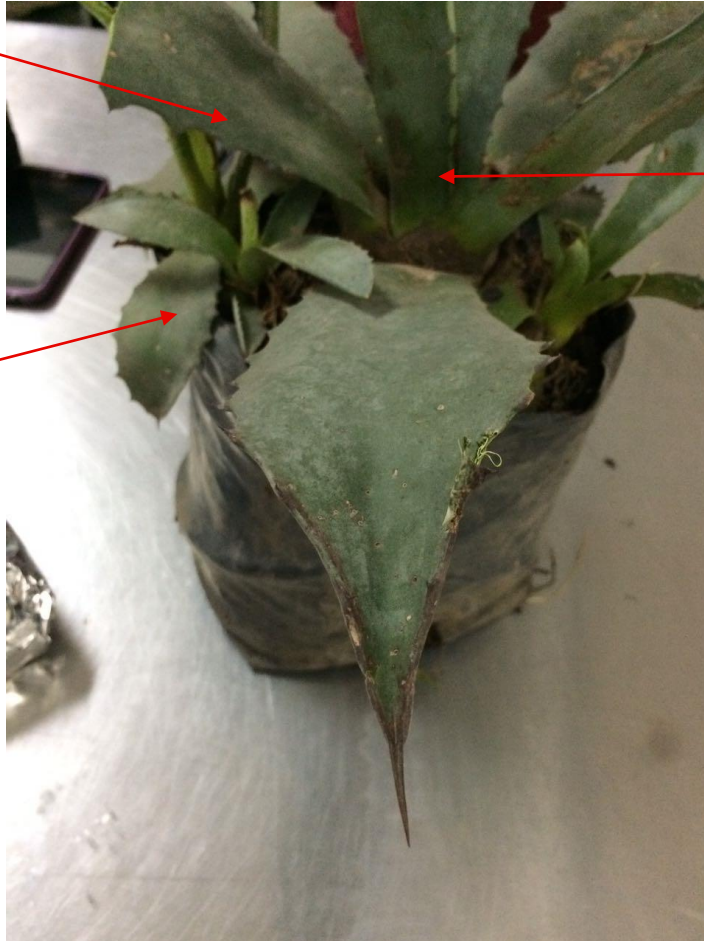
Diámetro: 3.4cm

Tallo principal:
43cm

Dracaena spp
Asparagaceae

PLANTA

Laminas: 7
Promedio
largo: 22.27cm
Ancho: 7.64cm



Primordio
foliar:
Largo; 18cm
Ancho: 5.5cm

Hijuelos: 3

Agave
Asparagaceae

HIJUELO

Hijuelo 1



5 laminas
Promedio:
ancho; 2.6cm
Largo; 9.64cm

Acaule: 7.2cm

Raíz: 7cm

Agave spp
Asparagaceae

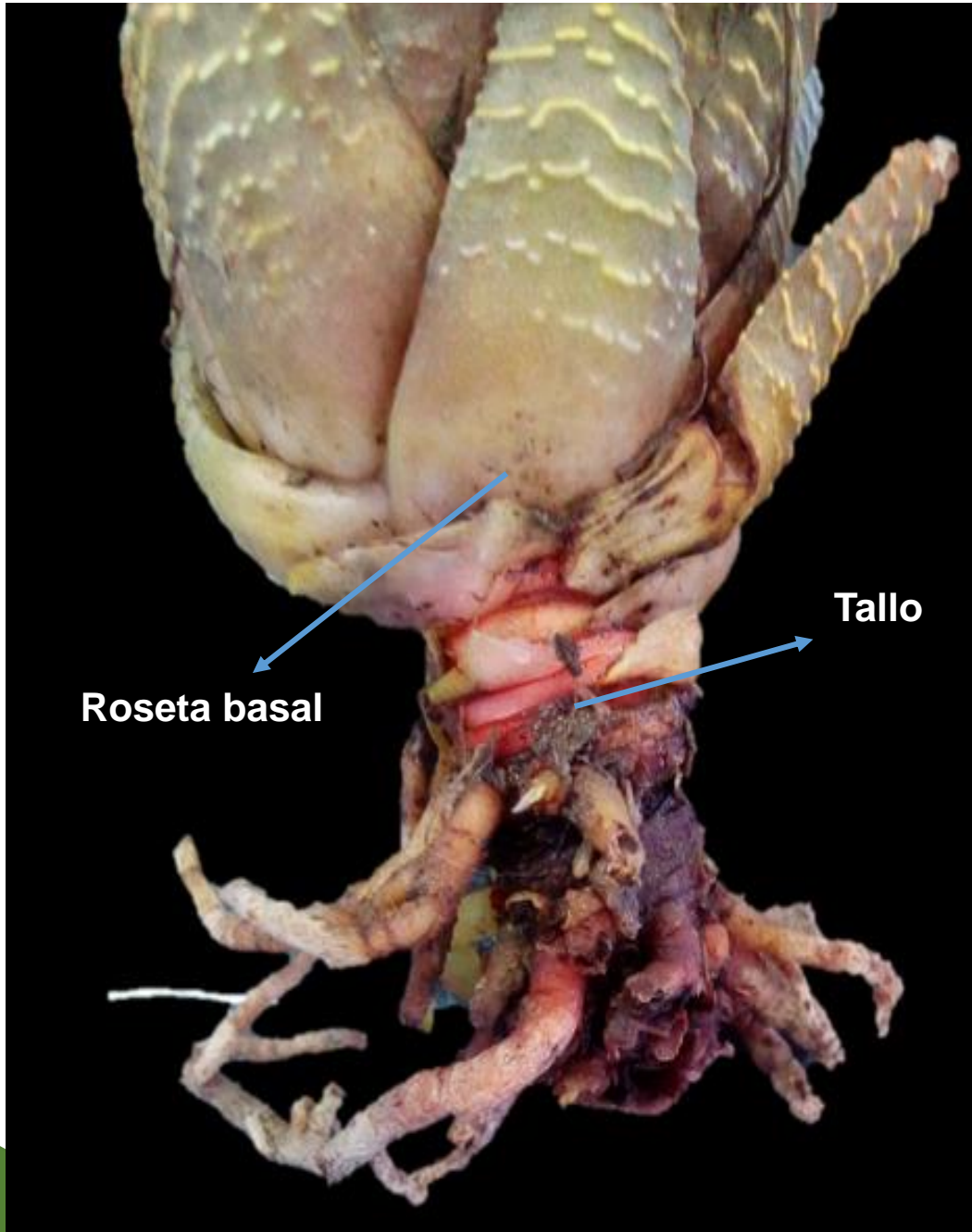
HOJA



Primordio
foliar:
Largo; 5.8cm
Ancho:2cm

Agave spp
Asparagaceae

TALLO Y HOJA



Roseta basal

Tallo

Haworthia spp
ASPHODELACEAE

HOJA



Haworthia spp
ASPHODELACEAE