

Gran Teatro
del
LICEO



DIRECCIÓN ARTÍSTICA - EMPRESA AÑO XXVII - XXVIII
JUAN MESTRES CALVET

Peletería de Paris, S.A.



Puerta Ferrisa, 749

teléfonos
17874
13500

Paseo de Gracia, 68

teléfono, - 82118

BARCELONA

GRAN TEATRO DEL LICEO

DIRECCIÓN ARTÍSTICA - EMPRESA AÑO XXVII-XXVIII

JUAN MESTRES CALVET

Jueves, día 15 de abril de 1943, a las 10'15 noche

●

Extraordinaria Función de Gala

con motivo del IX Cincuentenario
del regreso del glorioso Almirante
Descubridor, CRISTOBAL COLÓN

Honrarán con su asistencia, los
Excmos. Sres. MINISTRO DE
ASUNTOS EXTERIORES y de
MARINA, Excmos. Sres. Embajado-
res y Ministros de las Republicas
Americanas y Consejo
de la Hispanidad

Programa

PRIMERA PARTE

LA SIEGA Zamacois
TRES DANZAS FANTASTICAS Turina
I Exaltación
II Ensueño
III Orgía

SEGUNDA PARTE

GOYESCAS, intermedio Granados
ASTURIAS Albéniz
CANCION INCIERTA, soprano y orquesta Toldrá
ANACREONTICA, id. id. id.
SERRANILLA id. id. J. Rodrigo
CANTICO A LA ESPOSA, id. id. id.
ESTA NIÑA SE LLEVA LA FLOR, soprano y orquesta id.

María Cid y orquesta

Maestro Director: Eduardo Toldrá

TERCERA PARTE

LA REVOLTOSA, preludio Chapí
EL AMOR BRUJO
ballet en un acto, música de Manuel de Falla

Candelas: Srta. MARIA DE AVILA

Carmelo: Sr. JUAN MAGRIÑÁ

Lucía: Rosario de Alba - El espectro: Sr. Juan Ferrán

Una voz de cantaora: MERCEDES BUSQUETS

Gitanillas: Carmen Monroc, Maruja Blanco, M.^a

Luisa Gargallo, Gloria Caballero, Pepita Díaz,

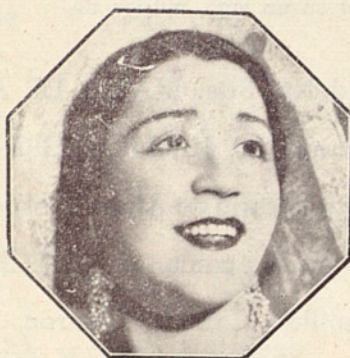
Isabel Gómez, Lola Rusca, Juanita Soler.

Dirección coreográfica: JUAN MAGRIÑÁ

Maestro Director: FERNANDO J. OBRADORS



T O L D R I Á



MARÍA CID

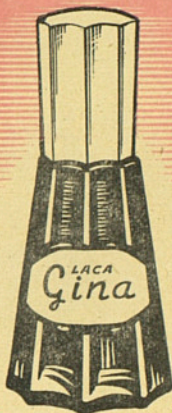


JUAN MAGRIÑÁ



MARÍA DE ÁVILA

LACAS Y ESMALTES
PARA LAS UÑAS

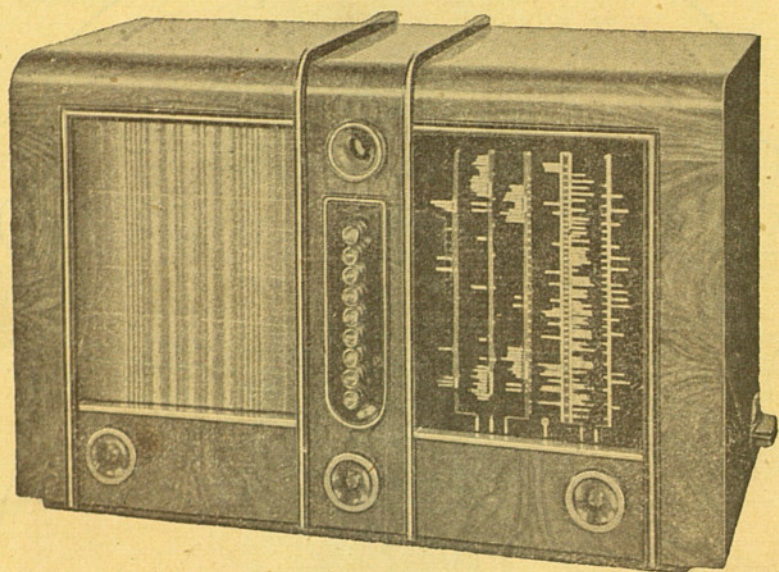


GINA
CON LAS CARACTERISTICAS
DEFINITIVAS DE LAS LACAS
AMERICANAS

PRODUCTOS GINA
BARCELONA

R A D I O S

VENTA SOLO A PARTICULARES



LE OFRECE LOS
MEJORES RADIOS DEL MUNDO

PUNTO AZUL, PHILIPS, R. C. A., PILOT, ETC. ETC.
SOLO APARATOS DE GRAN CATEGORÍA

V E R G N E

Mayor de Gracia, (Salmerón) 132

BARCELONA

CAMBIAMOS SU APARATO
POR UN MODELO 1943