

11/12/2017

## Què podem fer per protegir les zones ag de les grans ciutats?



Les delimitacions entre les grans ciutats dels països desenvolupats i les -l'Agricultura Periurbana (AP)- s'estan diluint per la intensa urbanització. El Departament de Geografia de la UAB ha estudiat els efectes d'aquesta transició de l'Àrea Metropolitana de Barcelona. Entre les cinc tipologies d'AP que Baix Llobregat hauria de ser l'àrea principal a protegir. Els investigadors proposen una xarxa ecològica que integri els cinc tipus de terrenys per conservar el biodiversitat.

En els darrers 50 anys, aproximadament, a causa dels intensos processos d'urbanització dispersa, la tradicional i clara divisió entre el sòl urbà i el rural ha perdut el sentit, donant lloc a una transició entre la ciutat i el camp amb una barreja heterogènia d'usos del sòl, incloent-hi l'agricultura periurbana (AP) és el resultat típic de les esmentades transformacions. En aquest context, l'agricultura periurbana d'interès per a la planificació urbana a causa de les seves funcions

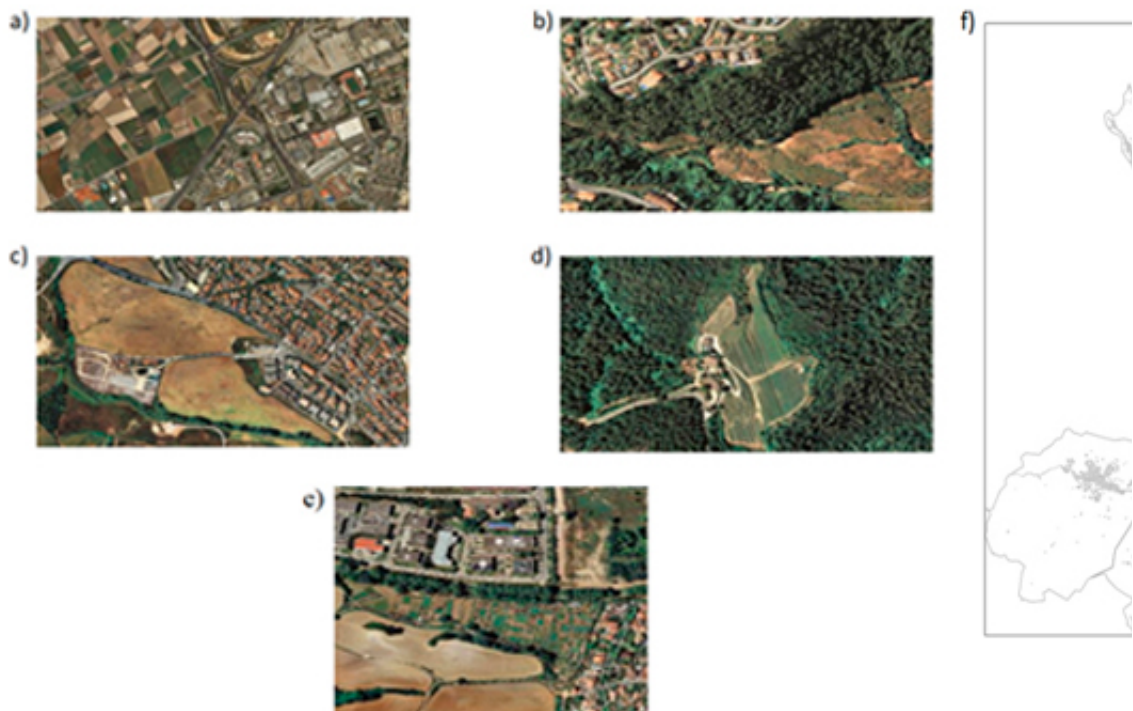
les modificacions del paisatge perifèric en diferents contextos socioeconòmics.

Així, doncs, l'objectiu d'aquest estudi és contribuir a l'anàlisi de l'AP en països desenvolupats per descriure els tipus d'activitats agrícoles i la seva estructura paisatgística. L'àrea d'estudi del Medi Ambient de l'Àrea Metropolitana de Barcelona que inclou 33 municipis al voltant de 587 km<sup>2</sup> amb una població de 3.2 milions. La metodologia pot contribuir al disseny més eficient d'activitats agrícoles relacionada amb la contenció urbana i les estratègies de desenvolupament.

Després d'una breu anàlisi històrica de l'AP en l'àrea d'estudi, la nostra aproximació quant a l'anàlisi estadística multivariant a escala municipal combinant dades de múltiples fonts i dinàmiques de l'AP (entre 1960 i 2010) segons les estadístiques oficials emprant, per exemple, i) d'exploracions agrícoles. ii) Una anàlisi quantitativa de la composició i estructura del paisatge dels usos del sòl, amb l'objectiu de verificar els canvis i la possible fragmentació resultant de les tipologies agrícoles homogènies d'acord amb els següents indicadors: perfil socioeconòmic, les funcions socio-ambientals i la preservació paisatgística.

Les cinc tipologies d'AP identificades (el parc agrari del Baix Llobregat, l'activitat agrícola en àrees protegides, i l'horta marginal) són les romanents històriques que tenen un valor cultural i ambiental, requerint, per tant, protecció. D'acord amb la nostra anàlisi territorial fins i tot ser l'àrea principal a protegir, donats els seus elevats valors socio-econòmics, ambientals i paisatgístics poden ser també importants per mantenir la biodiversitat i els paisatges tradicionals, per així mateix per mantenir activitats socials i de lleure, entre altres funcions. D'aquí que la millora de la situació sigui més expansió urbana i la total desaparició de l'agricultura a l'àrea d'estudi. La nostra recerca proposa una xarxa ecològica policèntrica funcional de totes les tipologies d'AP integrades amb la vegetació.

La figura mostra algunes localitzacions de les cinc tipologies d'AP i la xarxa ecològica policèntrica.



**Fig. Fragments d'ortofotos representatius de cada tipologia d'agricultura periurbana. Figura a. Una part del Parc Agrari del Baix Llobregat. Figura b. Camps de pruners en un entorn forestal. Figura c. Camps de cereal propers a la ciutat de Cerdanyola del Vallès. Figura d. Camps agrícoles propers a la ciutat de Cerdanyola del Vallès. Figura e. Horta marginal al municipi de Cerdanyola del Vallès. Font: Institut Cartogràfic i Geològic de Catalunya.**

*final: xarxa funcional policèntrica de les cinc tipologies d'agricultura periurbana integrada amb corredors (sòl agrí  
proposta estan indicades amb fletxes. La localització de cada fragment mostrat anteriorment (a, b, c, d, i e) està res*

**Pere Serra Ruíz**

Departament de Geografia

Àrea de Geografia Humana

Universitat Autònoma de Barcelona

[pere.serra@uab.cat](mailto:pere.serra@uab.cat)

**Referències**

[View low-bandwidth version](#)