

## KENNISQUIZ

# Dermatopathologie

A.M.R. Schrader<sup>1</sup>, P.K. Dikrama<sup>2</sup>, T. Middelburg<sup>3</sup>, V. Noordhoek Hegt<sup>4</sup>

- <sup>1</sup> Aios Pathologie, afdeling Pathologie, Leids Universitair Medisch Centrum, Leiden  
<sup>2</sup> Dermatoloog, afdeling Dermatologie, Erasmus Medisch Centrum, Rotterdam  
<sup>3</sup> Dermatoloog, afdeling Dermatologie, Canterbury District Health Board, Christchurch, Nieuw Zeeland  
<sup>4</sup> Patholoog, afdeling Pathologie, Erasmus Medisch Centrum, Rotterdam

*Correspondentieadres:*

P.K. Dikrama

E-mail: p.dikrama@erasmusmc.nl

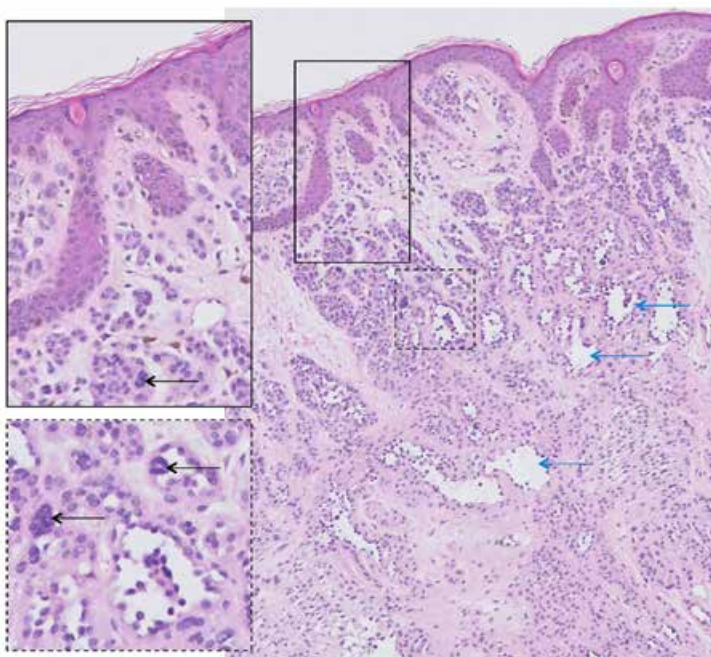
In de kennisquiz van de dermatopathologie zijn inflammatoire dermatosen, huidtumoren en huiddeposities aan bod gekomen. De huidige reeks gaat over melanocyttaire proliferaties. Dit betreft histologisch een zeer complexe groep van aandoeningen. Het histologische beeld dient altijd op systematische wijze te worden beoordeeld waarbij de combinatie of het ontbreken van specifieke kenmerken tot de diagnose zullen leiden. Daarnaast dienen de klinische gegevens zoals leeftijd en geslacht van de patiënt, en het (dermatoscopische) aspect en de locatie van de laesie te worden meegewogen. Om het accent te leg-

gen op de histologie worden de klinische gegevens van de casus niet vermeld. Iedere quizbespreking wordt afgesloten met een tabel *Van kliniek naar histologie* waarin de klinische bevindingen worden vermeld met het bijbehorende histopathologische kenmerk.

## CASUS 2 (FIGUUR 1)

- De melanocyttaire proliferatie is gelegen in:
  - epidermis
  - dermis
  - epidermis en dermis
- Stelling: De epidermis toont verlenging van retelijsten met pseudohoorncysten.
  - waar
  - niet waar
- Stelling: De melanocyten tonen géén uitrijping (voor zover te beoordelen).
  - waar
  - niet waar
- Wat wordt aangegeven door de zwarte pijlen?
  - mitosefiguren
  - multinucleaire melanocyten
  - apoptosefiguren
  - histiocyttaire reuscellen
- Wat wordt aangegeven door de blauwe pijlen?
  - lymfbanen
  - bloedvaatjes
  - pseudovasculaire ruimten
- De histopathologische bevindingen passen het beste bij:
  - naevoid melanoom
  - dysplastische melanocyttaire naevus
  - halo naevus
  - dermale melanocyttaire naevus
  - blue naevus

Het antwoord vindt u op pagina 146.



Figuur 1.