

# BRUCELOSE EM HUMANOS



**É COISA SÉRIA !!!!**

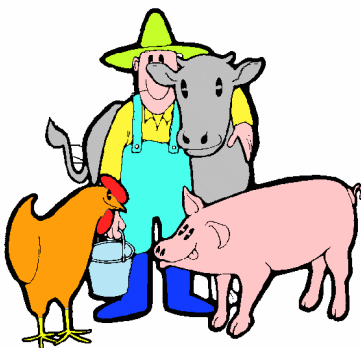
**Embrapa**

## O QUE É BRUCELOSE?

É uma doença que afeta muitas espécies animais e também o homem.



É considerada uma doença ocupacional porque alguns trabalhadores estão mais expostos ao risco de ter brucelose:



**COMO OS TRABALHADORES RURAIS**

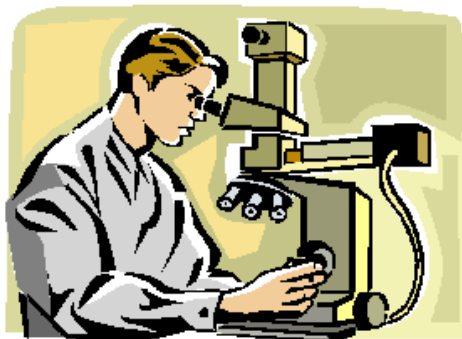


## MÉDICOS VETERINÁRIOS



## AÇOUGUEIROS

E o pessoal que trabalha em laboratórios, que tem contato com material contaminado pela bactéria que causa a brucelose.



Mas é preciso ficar atento porque a brucelose também pode estar em lugares que você nem imagina!

Alimentos crus ou não pasteurizados



**Leite**



**Queijo**



**Carnes**

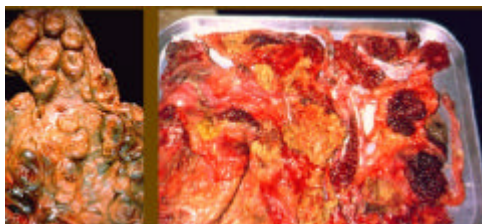
Você pode estar em contato com a doença através desses materiais:



**Vacina anti-brucelose**



**Fetos abortados**



**Placentas**

Se você estiver dentro do grupo de risco, fique atento aos **SINTOMAS**: febre, dores articulares e inflamação (inchaço e dor) nos testículos. Se não for tratada pode provocar sérios problemas no coração e dores crônicas nas articulações

**PROCURE ORIENTAÇÃO MÉDICA**

## LEMBRE-SE

A melhor maneira de cuidar da saúde é a

## PREVENÇÃO DA BRUCELOSE !!

Ferva o leite, cozinhe bem os alimentos e dê preferência aos produtos pasteurizados e inspecionados.



Use equipamentos de proteção para vacinar os animais e proteja-se com luvas quando for manipular fetos, placentas e ferimentos com pus.



Mantenha sempre as mãos limpas.



## FONTE DAS IMAGENS

**Capa:** <http://populo.weblog.com.pt/arquivo/ambulancia.gif>

**Vaca:** [http://www.gdn.edu/Faculty/k\\_guffey/arriba\\_1001/1001\\_homework/gallina%20blanca/pictures%20for%20hen%20story/gallina%20blanca%20pictures/cow.gif](http://www.gdn.edu/Faculty/k_guffey/arriba_1001/1001_homework/gallina%20blanca/pictures%20for%20hen%20story/gallina%20blanca%20pictures/cow.gif)

**Porco:** [http://www.opiolho.com.br/super\\_merreca/pig.gif](http://www.opiolho.com.br/super_merreca/pig.gif)

**Ovelha:** <http://www.eb1-arcos-estremoz.rcts.pt/ovelha.gif>

**Cabra:** [http://2.bp.blogspot.com/\\_EcnjpxXYpFE/R6vCCoS-HFI/AAAAAAAAADc/qmyJl6Hq0X0/s200/goat.gif](http://2.bp.blogspot.com/_EcnjpxXYpFE/R6vCCoS-HFI/AAAAAAAAADc/qmyJl6Hq0X0/s200/goat.gif)

**Cavalo:** [http://www.medicine.uiowa.edu/cigw/image\\_cartoon/horse.gif](http://www.medicine.uiowa.edu/cigw/image_cartoon/horse.gif)

**Trabalhador rural:** <http://www.rock-hill.k12.sc.us/schools/elem/odes/farmer01.gif>

**Veterinário:** <http://quiosqueazul.blogspot.com/2008/09/dia-do-mdico-veterinrio.html>

**Açougueiro:** <http://esl.vcc.ca/eslvoc/ESLWEB/Butcher.gif>

**Laboratório:** <http://www.seaacamericana.org.br/Saude/laboratorio.gif>

**Leite:** [http://www.setor1.com.br/textos/laticinios/FD01042\\_.gif](http://www.setor1.com.br/textos/laticinios/FD01042_.gif)

**Queijo:** <http://www.vetorizar.com/enviados/2008/agosto/arquivos/queijo.gif>

**Carne:** <http://www.sharingweb.org/images/meat.gif>

**Vacina:** <http://www.minerva.uevora.pt/publicar/vacinas/images/vacinas.gif>

**Feto:** [www.mcguido.vet.br/Brucelose\\_p1.jpg](http://www.mcguido.vet.br/Brucelose_p1.jpg)

**Placenta:** [www.mcguido.vet.br/Brucelose\\_p2.jpg](http://www.mcguido.vet.br/Brucelose_p2.jpg)

**Fogo:** [http://www.joselaerciodoegito.com.br/gifs/hermetismo\\_fogo.gif](http://www.joselaerciodoegito.com.br/gifs/hermetismo_fogo.gif)

**Luvás:** <http://www.prof2000.pt/users/rosaritos/testes/LUVAS.GIF>

**Óculos:** <http://www.aphox.com.br/imagens/produto/FotoOculosJaguar.gif>

**Lavar mãos:** <http://www.coolkids.guarda.pt/files/shared/lavarmaos.gif>



---

## ***Pantanal***

### **Empresa Brasileira de Pesquisa Agropecuária Ministério da Agricultura, Pecuária e Abastecimento**

Rua 21 de Setembro nº 1880 – Bairro N. S. de Fátima  
Caixa Postal 109 CEP 79320-900 Corumbá – MS  
Tel: +55 (67) 3234-5800 / 3234-5900 Fax: +55 (67) 3234-5815  
[www.cpap.embrapa.br](http://www.cpap.embrapa.br) – [sac@cpap.embrapa.br](mailto:sac@cpap.embrapa.br)

**Ministério da Agricultura,  
Pecuária e Abastecimento**



Projeto de pesquisa:

“Avaliação da estratégia e custos de implantação do Programa Nacional de Controle e Erradicação da Brucelose e da Tuberculose (PNCEBT) no sistema de pecuária de corte do Pantanal Sul-Mato-Grossense”

Texto e diagramação: Raquel Soares Juliano

Tiragem: 100 exemplares

Corumbá-MS

Julho, 2009