

# Escursione geologica Fiume Reno via Chiarini (Bologna)

Marzo 2018  
Paolo Severi

Punto di ritrovo ore 9.00 in Via Chiarini, parcheggio orto anziani (vedi pag. seguente).

Lavoreremo su un lungo affioramento esposto sulla scarpata del terrazzo verso il fiume sul quale dovrete fare osservazioni di tipo litologico e stratigrafico.

Successivamente farete osservazioni sul primo sottosuolo del terrazzo attraverso trivelle manuali (che porto io), in modo da ricostruirne la successione litologica, la profondità delle ghiaie (dove presenti), e la loro distribuzione del sottosuolo.

Cosa portare :

Quaderno di campagna

Stivali di gomma (molto probabilmente occorrerà fare dei passaggi nel fiume).



Punto di ritrovo: Via Chiarini



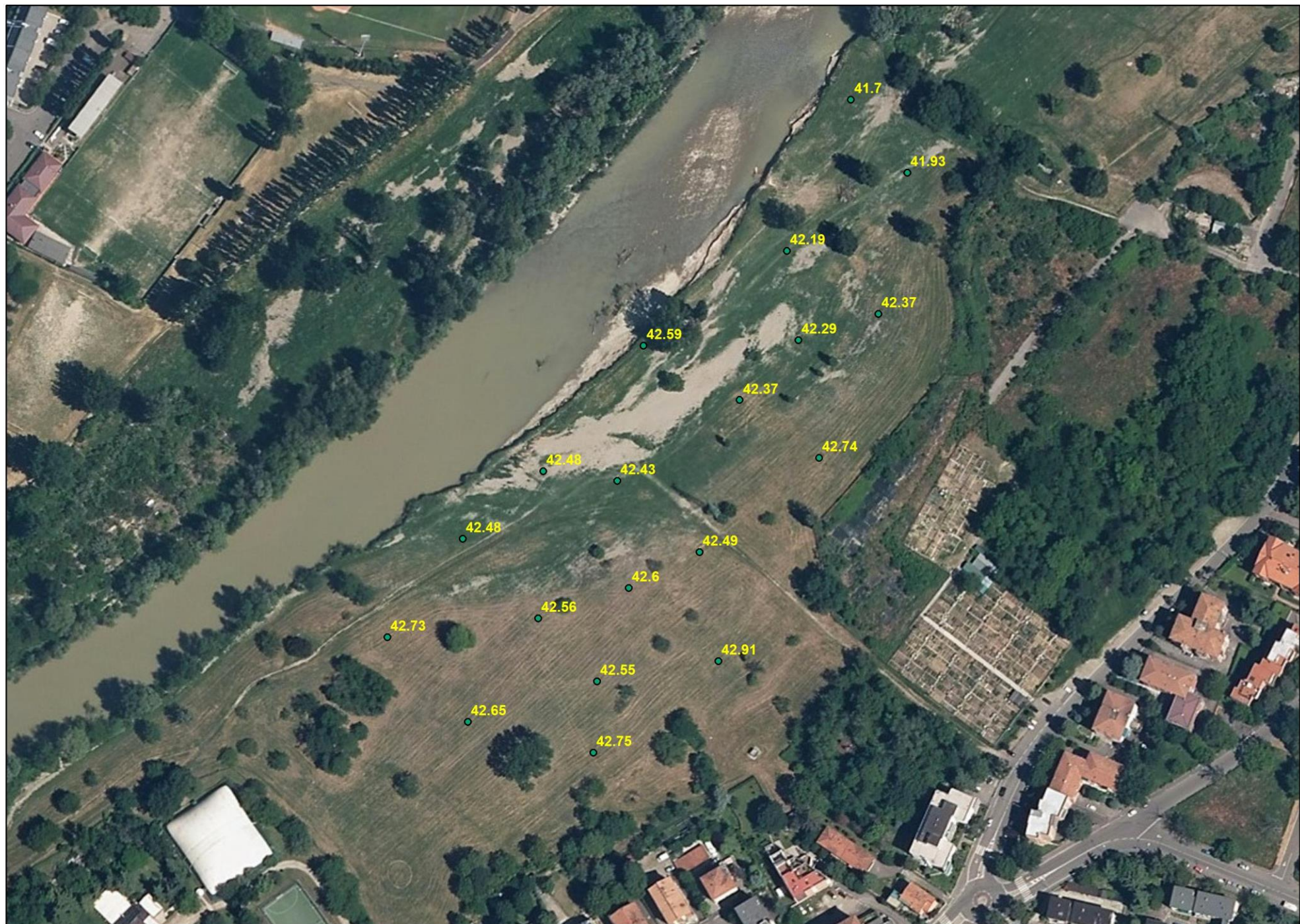


## **Descrizione degli affioramenti a fine del rilevamento**

### **Log stratigrafici**

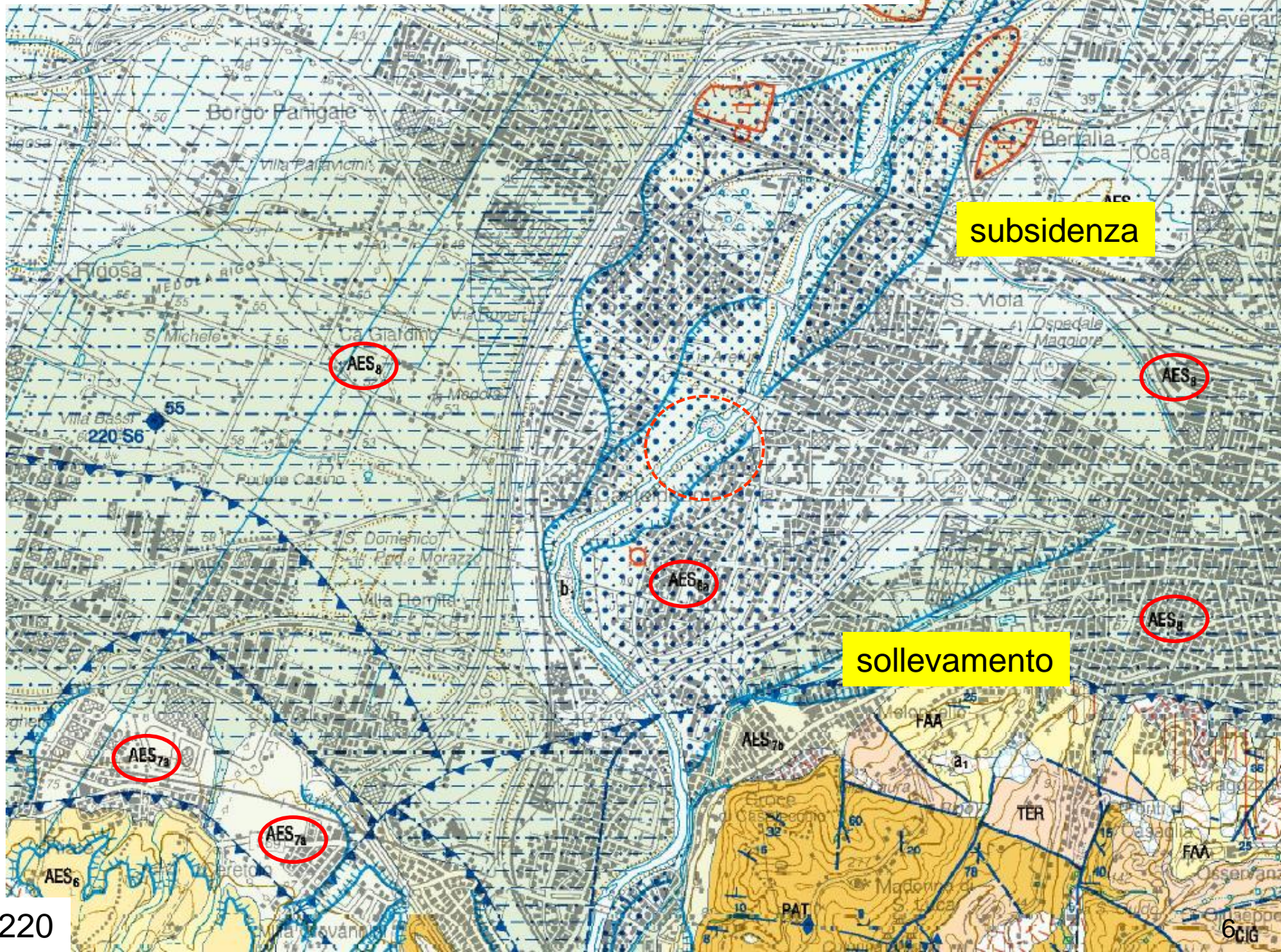
- **spessore intervallo ghiaioso**
- **ciottoli : diametro massimo, modale, matrice, litologie prevalenti, tipo e abbondanza della matrice**
- **geometrie della stratificazione (se visibili)**
- **presenza e caratteristiche di eventuali orizzonti non ghiaiosi**
- **spessore dell'eventuale copertura fine**
- **spessore e descrizione tessiturale (litologica) dei singoli strati**
- **presenza di suoli spessore del profilo di alterazione**
- **descrizione limite inferiore e superiore**
- **eventuali elementi di datazione**

Foto 2014  
Scala 1:2.000  
Quote lidar



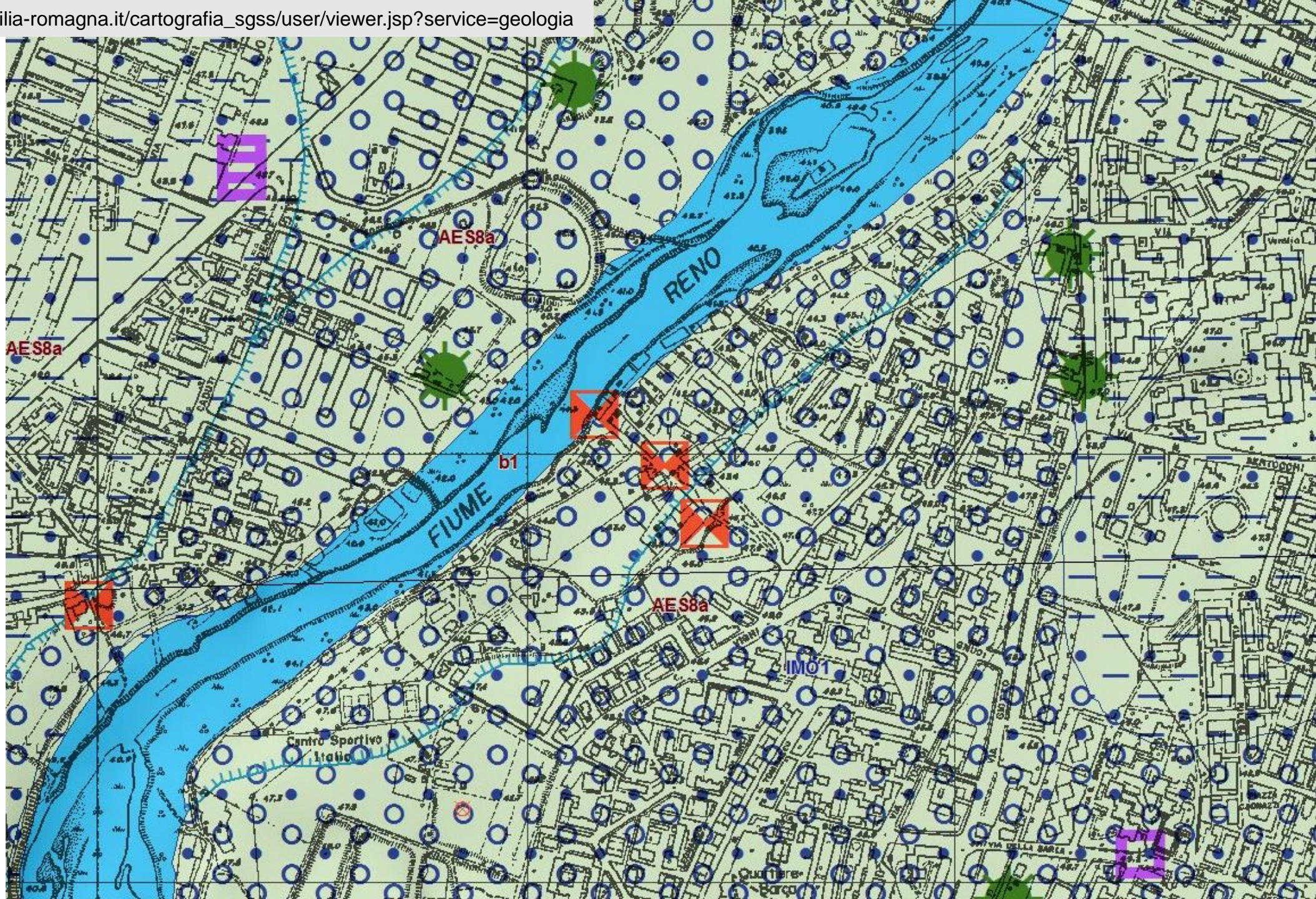


Terrazzamenti anche nella porzione di pianura a valle della faglia di margine





Carta geologica 1:10.000  
visualizzata in scala 1:5.000  
Sito SGSS - RER



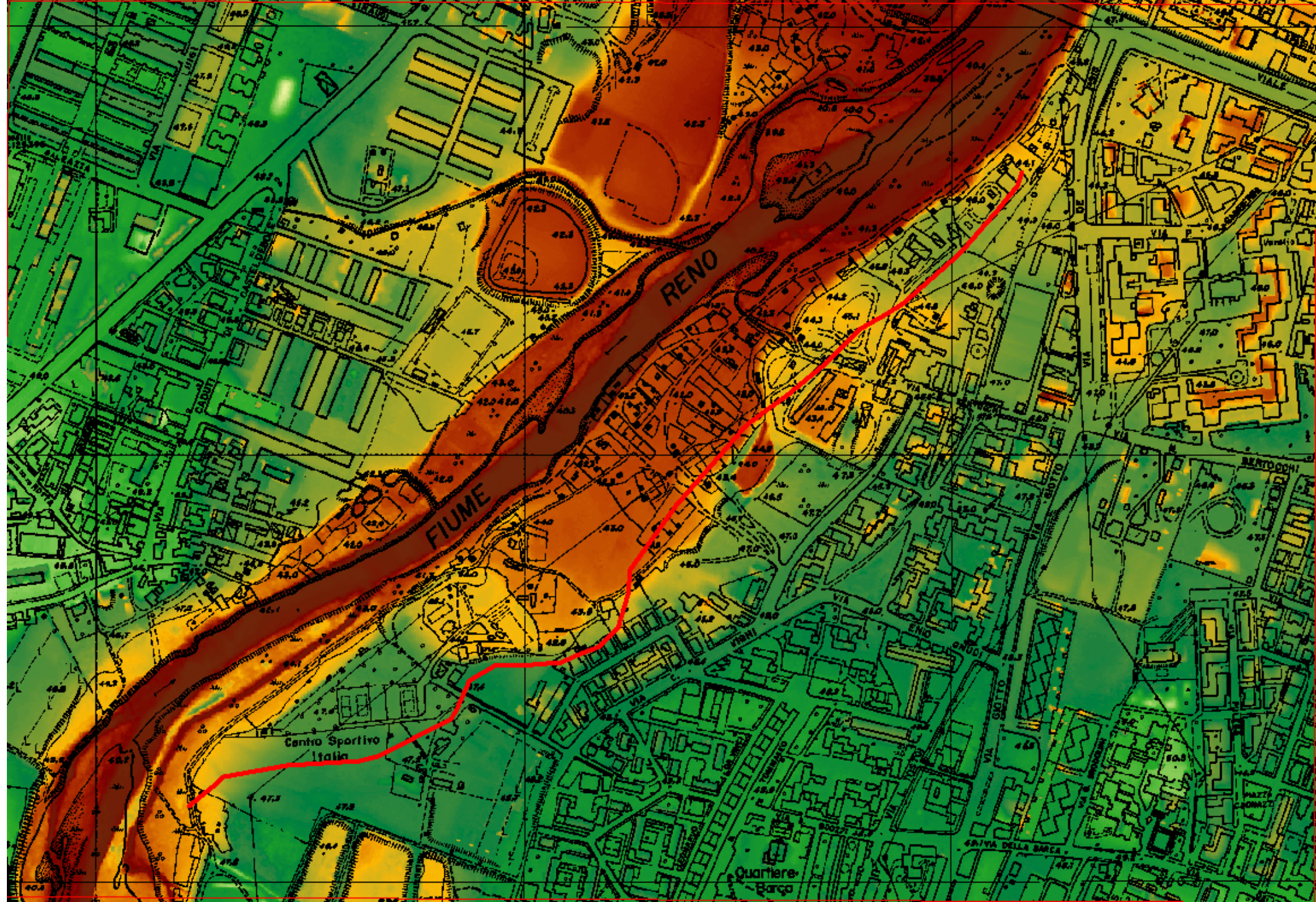


2017





Lidar (toni colore)  
acquisizione 2008  
CTR  
Acquisizione 1976





2014





Foto 2014  
Ctr 1976





2001





1954





1943





2014





Inverno 2014









