



A Rede Médicos Sentinela Local Almada Seixal

Relato de 1 ano de experiência

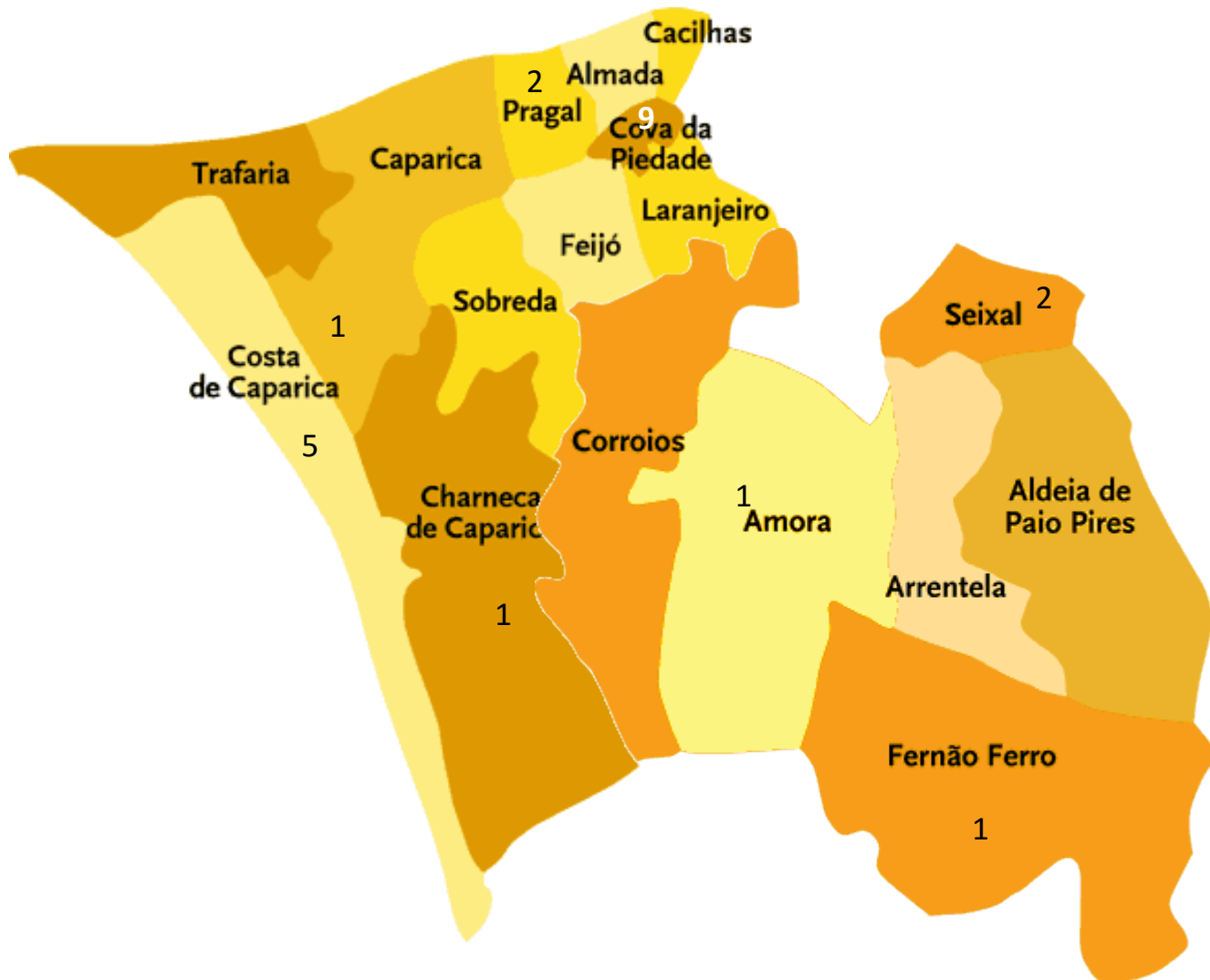
Joana Oliveira, Ana Cristina Garcia, Ana Paula Rodrigues



I Encontro da Rede Sentinela Local Almada Seixal

16 de fevereiro de 2018

Distribuição geográfica



A Rede Sentinela Local em 2017

População sob observação efectiva semanal (PSOE)	Somatório das listas de utentes dos médicos ativos em cada semana
População máxima sob observação (PMSO)	Somatório das listas de utentes de todos os médicos sentinela
PMSO 2017	24.134 utentes (2,4 % da população residente)
PSOE semanal máxima (% PMSO)	14.564 utentes (60% da PMSO)
População sob observação efectiva anual	Média das PSOE semanais
PSOE 2017	7.981 utentes
PSOE janeiro 2018	8.570 utentes
16 Listas de Utentes (22 Médicos Sentinela)	

A Rede Sentinela Local em 2017

Quadro 1. Número de casos e taxa de incidência (/10⁵) dos eventos em notificação na Rede Sentinela Local em 2017

Evento em estudo	Número de casos	Taxa de incidência (IC 95%)	Taxa de incidência Portugal* (/10⁵)
Depressão	55	689,1 (524,2 - 890,3)	1.106,6
DM 2	26	325,8 (217,3 - 470,5)	483,3
HTA	34	426,0 (299,8 - 588,6)	944,8**
EAM	5	66,7 (28,4 - 160,9)	101,6
AVC	13	162,9 (90,6 - 271,5)	137,6
Gravidez	67	--	--
Hipocoagulantes orais	16	--	--

* Dados de 2016;** Dados de 2015

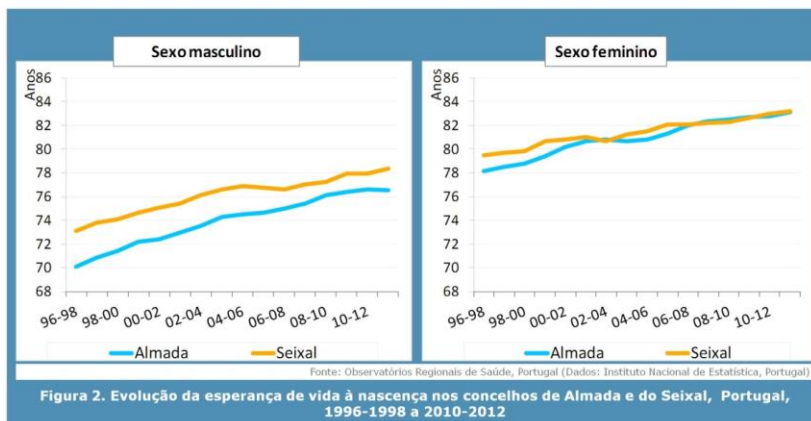


Figura 2. Evolução da esperança de vida à nascença nos concelhos de Almada e do Seixal, Portugal, 1996-1998 a 2010-2012

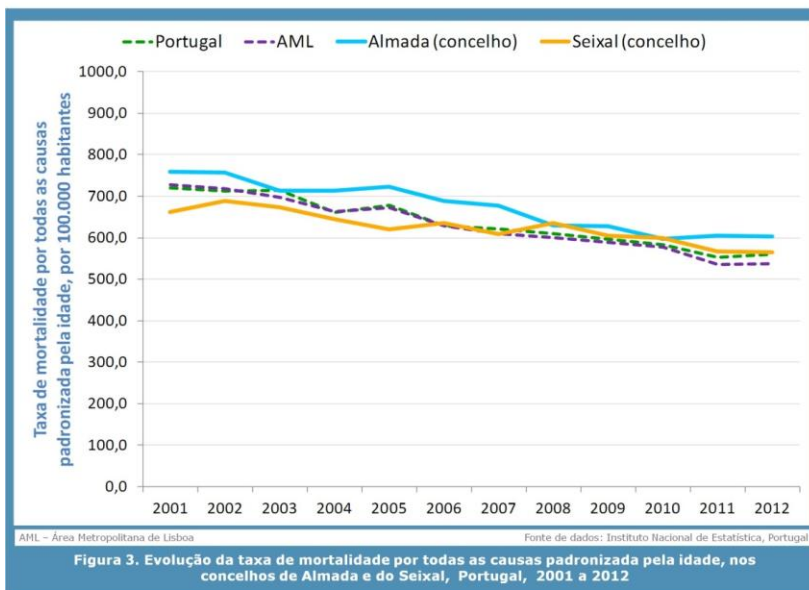


Figura 3. Evolução da taxa de mortalidade por todas as causas padronizada pela idade, nos concelhos de Almada e do Seixal, Portugal, 2001 a 2012

Grandes grupos de causas de morte	Concelhos de Almada e Seixal		
	HM	H	M
Todas as causas	276,2	387,7	177,5
Sintomas, sinais e achados anormais não classificados	16,7	24,8	9,4
Algumas doenças infecciosas e parasitárias	13,7	20,0	7,9
Tuberculose	1,1	1,9	0,4
VIH / sida	8,3	12,8	4,2
Tumores malignos	105,3	140,3	74,6
Tumor maligno do lábio, cavidade oral e faringe	3,8	7,3	0,8
Tumor maligno do aparelho digestivo e peritoneu	36,3	52,5	22,0
Tumor maligno do esôfago	2,6	5,0	0,5
Tumor maligno do estômago	7,0	10,0	4,4
Tumor maligno do cólon e reto	13,8	17,7	10,3
Tumor maligno do pâncreas	5,8	8,1	3,9
Tumor maligno do aparelho respiratório
Tumor maligno da traqueia, brônquios e pulmão
Tumor maligno dos ossos, pele e mama	10,0	3,1	16,1
Tumor maligno da mama (feminina)	NA	NA	14,6
Tumor maligno dos órgãos geniturinários	12,2	14,0	10,7
Tumor maligno do colo do útero	NA	NA	2,0
Tumor maligno da próstata	NA	4,5	NA
Tumor maligno da bexiga
Tumor maligno de outras localizações e de local. não esp.
Tumor maligno do tecido linfático e órgão hematopoéticos	8,9	10,1	8,0
Doenças endócrinas, nutricionais e metabólicas	11,5	13,8	9,4
Diabetes Mellitus	9,5	11,7	7,6
Doenças do aparelho circulatório	61,9	90,0	37,2
Doença isquémica do coração	24,6	41,1	10,0
Doenças cerebrovasculares	20,5	26,6	15,3
Doenças do aparelho respiratório	14,9	24,1	6,7
Pneumonia	6,4	9,7	3,6
Doença pulmonar obstrutiva crónica (DPOC)
Doenças do aparelho digestivo	15,0	23,8	7,3
Doença crónica do fígado e cirrose	7,2	12,4	2,7
Causas externas de mortalidade	20,6	32,7	9,6
Acidentes de transporte	4,9	7,9	2,1
Acidentes de veículos a motor	4,8	7,7	2,1
Lesões autoprovocadas intencionalmente (suicídios)	6,5	9,6	3,8

Fonte: Observatórios Regionais de Saúde, Portugal (Dados: Instituto Nacional de Estatística, Portugal)

HM: ambos os sexos; H: sexo masculino; M: sexo feminino;
 NA: não aplicável;
 THP: Taxa de mortalidade padronizada;
 ...: Segredo estatístico (informação não disponibilizada)

Figura 4. Taxa de mortalidade padronizada pela idade, no triénio 2009-2011 (média anual), na população com idade inferior a 75 anos e por sexo, por 100.000 habitantes

Eventos em Notificação em 2018

- Síndrome gripal
- AVC
- EAM
- HTA
- DM
- Pedido teste VIH
- Prescrição de vitamina D
- Gravidez
- Depressão (primeiros episódios e recidivas)

PAPEL (semanal)

WEB (diário)

Eventos em Notificação em 2018

- Síndrome gripal
- AVC
- EAM
- HTA
- DM
- Pedido teste VIH
- Prescrição de vitamina D
- Gravidez
- Depressão (primeiros episódios e recidivas)

AUSÊNCIAS

SEM CASOS PARA REPORTAR