

# Índice de sostenibilidad en Mar del Plata y su periurbano

## INTRODUCCIÓN

El presente trabajo evalúa la sostenibilidad urbana y ambiental de Mar del Plata y su periurbano, tomando como referencia indicadores propuestos por el BID en la Iniciativa Ciudades Emergentes y Sostenibles (ICES), de la cual forma parte. Se construyó un Índice de Sostenibilidad (IS) que surge de la integración de la Sostenibilidad Urbana y la Sostenibilidad Ambiental.

**Micaela Tomadoni y Laura Zulaica**  
Arquitecta - FAUD UNMdP  
CIC - Instituto del Hábitat y del Ambiente  
Dra. Laura Zulaica  
Ingeniería, Arquitectura y Tecnología  
m\_tomadoni@yahoo.com.ar

## OBJETIVOS

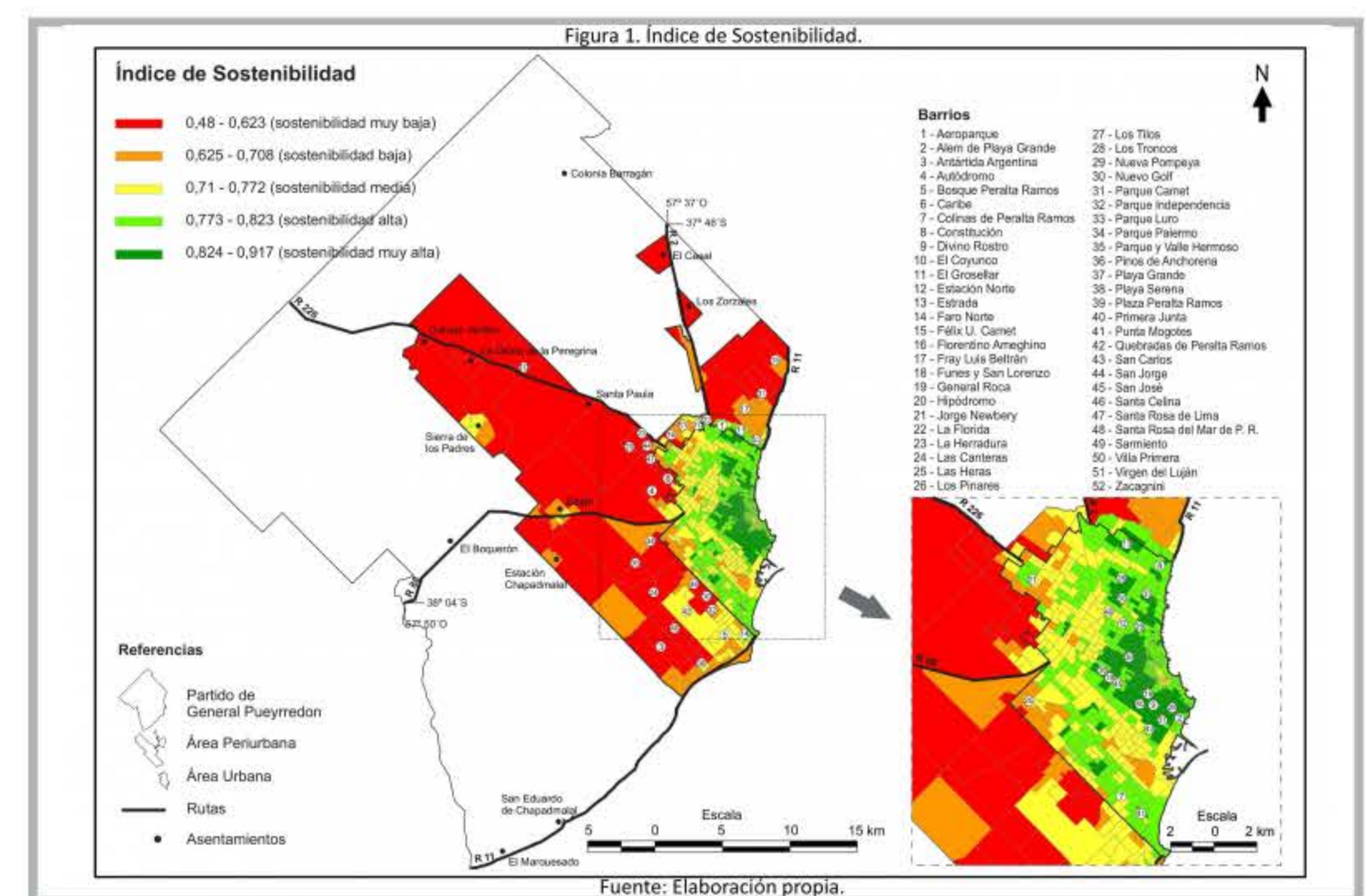
Como objetivo general se plantea evaluar, de manera preliminar, la sostenibilidad urbana y ambiental de Mar del Plata y su periurbano, estableciendo comparaciones.

## METODOLOGÍA

Se construye el IS a partir de la integración de un Índice de Sost. Urbana, compuesto por 19 indicadores en 8 temas y un Índice de Sost. Ambiental, definido por 13 indicadores en 8 temas (Tabla 1). Los valores de los índices se representaron espacialmente utilizando gvSIG.

## RESULTADOS

La distribución espacial del IS en el área de estudio, destaca las mejores condiciones (sostenibilidad muy alta, IS: 0,824-0,917) en barrios pertenecientes al área urbana. Las peores condiciones (sostenibilidad muy baja, IS: 0,48-0,623) se encuentran en áreas periurbanas en las que predominan las características rurales o en las que se localizan asentamientos de carácter precario (Figura 1).



## CONCLUSIONES

El análisis de la sostenibilidad de Mar del Plata y su periurbano a partir del IS, permite establecer una medida de algunos de los distintos aspectos involucrados en el concepto y efectuar estudios comparativos con otras áreas. A su vez, se contribuye a profundizar en el análisis de la sostenibilidad, enfatizando en las diferenciaciones internas a partir de datos representativos del territorio.

Tabla 1. Temas, indicadores y valores de ponderación (VP) utilizados en la construcción del Índice de Sostenibilidad (IS)

Temas	Indicadores	VP		
Sostenibilidad Ambiental	Agua	Porcentaje de hogares con disponibilidad de servicio de agua de red pública	0,05	
		Porcentaje de hogares sin provisión de agua dentro de la vivienda	0,05	
		Consumo anual de agua per cápita	0,025	
	Saneamiento y drenaje	Porcentaje de hogares con disponibilidad de servicio de desagüe cloacal	0,05	
		Porcentaje de hogares con instalación sanitaria con descarga de agua	0,05	
	Residuos	Porcentaje de hogares con disponibilidad de servicio de gas de red	0,025	
	Energía	Porcentaje de hogares con disponibilidad de servicio de gas de red	0,025	
	Calidad del aire	Porcentaje de la superficie del radio a menos de 300 m de fuentes de contaminación	0,025	
	Mitigación del cambio climático	Emisiones gases de efecto invernadero (CO <sub>2</sub> ) en toneladas generadas en función del consumo de energía	0,025	
	Ruido	Porcentaje de superficie del radio a menos de 300 m de fuentes de ruido	0,025	
Sostenibilidad Urbana	Vulnerabilidad ante desastres	Porcentaje de superficie del radio vulnerable a inundaciones	0,05	
		Porcentaje de áreas ocupadas por actividades que impliquen riesgos ambientales o que limiten a 300 m de esas áreas	0,05	
		Porcentaje de superficie del radio ocupada por asentamientos informales	0,05	
	Ordenamiento territorial	Densidad de población	0,02	
			Porcentaje de viviendas de tipo inconveniente	0,02
			Porcentaje de hogares con hacinamiento severo (más de tres personas por cuarto)	0,02
			Porcentaje de viviendas particulares ocupadas	0,02
			Porcentaje de hogares con baño de uso exclusivo	0,02
		Porcentaje de hogares sin heladera	0,02	
		Porcentaje de hogares sin computadora	0,02	
	Superficies de espacios verdes respecto de la población del radio	0,02		
Inequidad urbana	Porcentaje de hogares con al menos un indicador de NBI	0,04		
Movilidad	Porcentaje de la superficie del radio con cobertura de servicio de transporte público a menos de 300 metros	0,04		
Seguridad Ciudadana	Empleo	Índice de dependencia potencial	0,02	
		Tasa de desocupación	0,04	
	Conectividad	Porcentaje de población en hogares con teléfono celular	0,02	
		Tasa de analfabetismo	0,04	
	Educación	Porcentaje de población de 3 años y más que utiliza computadora en viviendas particulares	0,02	
	Porcentaje de la superficie del radio a menos de 500 metros de un establecimiento educativo	0,02		
	Porcentaje de la población de 18 años o más que cursa o cursó nivel terciario o universitario	0,02		
Seguridad ciudadana	Porcentaje de homicidios dolosos respecto del total registrado en el Partido	0,04		
Salud	Porcentaje de superficie del radio a menos de 500 metros de un centro de salud público.	0,04		

Fuente: Elaboración propia.