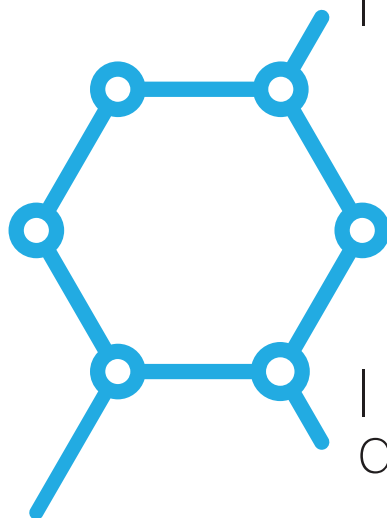


28 a 30
de outubro
2016
Bragança
Portugal



I Congresso Nacional

Ciências Biomédicas Laboratoriais

I Encontro Nacional
de Estudantes

Livro de Resumos



Instituto Politécnico de Castelo Branco
Escola Superior de Saúde
Dr. Lopes Dias



UNIVERSIDADE DO ALGARVE
ESCOLA SUPERIOR DE SAÚDE



CESPU
INSTITUTO POLITÉCNICO
DE SAÚDE DO NORTE
ESCOLA SUPERIOR DE SAÚDE DO VALE DO SOUSA
ESCOLA SUPERIOR DE SAÚDE DO VALE DO RIBE



ESTeSC
COIMBRA
HEALTH SCHOOL



ESCOLA SUPERIOR DE
TECNOLOGIA DA SAÚDE
DE LISBOA
INSTITUTO POLITÉCNICO DE LISBOA



ESCOLA SUPERIOR
DE TECNOLOGIA DA SAÚDE

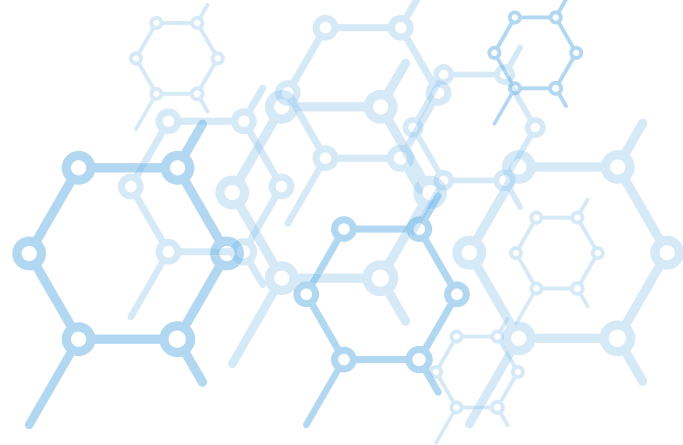


INSTITUTO POLITÉCNICO DE BRAGANÇA
Escola Superior de Saúde

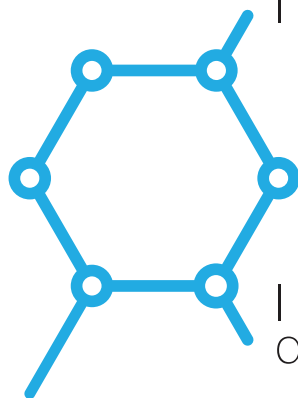
COM O ALTO PATROCÍNIO DE SUA EXCELÊNCIA



O Presidente da República



28 a 30
de outubro
2016
Bragança
Portugal



I Congresso Nacional

Ciências Biomédicas Laboratoriais

I Encontro Nacional
de Estudantes

Título I Congresso Nacional de Ciências Biomédicas Laboratoriais: Livro de Resumos
Editores Josiana Vaz
Amadeu Ferro
Clarisse Pais
Helena Pimentel
Sara Ricardo
Design e paginação Atilano Suarez
Serviços de Imagem do Instituto Politécnico de Bragança
Editor Instituto Politécnico de Bragança
ISBN 978-972-745-211-8
Handle <http://hdl.handle.net/10198/13540>

Apoio



Bragança
Município

Excesso de Peso e Obesidade na Península Ibérica

Ana Maria Pereira

Instituto Politécnico de Bragança, Escola Superior de Saúde – amgpereira@ipb.pt

Celeste Antão

Instituto Politécnico de Bragança, Escola Superior de Saúde – celeste@ipb.pt

Adília Fernandes

Instituto Politécnico de Bragança, Escola Superior de Saúde – adilia@ipb.pt

Resumo

Introdução: A obesidade é reconhecida pela Organização Mundial de Saúde (OMS) como uma doença crónica e um dramático problema de saúde pública, conducente a alterações físicas e psicossociais graves. Nos últimos anos, a prevalência da obesidade tem aumentado significativamente em várias regiões do mundo, alcançando valores superiores aos das doenças infecciosas e da desnutrição. Segundo a OMS (2011), se não se tomarem medidas drásticas para prevenir e tratar a obesidade, mais de 50% da população mundial será obesa no ano de 2025. Com uma diminuição na esperança de vida dos indivíduos, a obesidade representa uma das maiores ameaças para a longevidade humana, sendo responsável, em grande parte, pelo aumento da mortalidade. Depois do tabagismo, a obesidade é considerada, hoje, a segunda causa de morte passível de prevenção. **Objectivo:** Avaliar a evolução da prevalência de indivíduos dos países da Península Ibérica com um Índice de Massa Corporal (IMC) ≥ 25 . **Metodologia:** Análise de dados publicados na Global Health Observatory data repository (GHO), relativos ao espaço temporal de 2010-2014 para indivíduos com mais de 18 anos a residir na Península Ibérica. **Resultados:** Pela análise dos dados constata-se que Espanha apresenta valores percentuais de indivíduos com um IMC ≥ 25 superior a Portugal, independentemente do sexo. Comparando o ano 2010 e 2014, verificou-se uma tendência global crescente da prevalência em ambos os países, respectivamente de 2,5 em Portugal e 2,7 em Espanha. No ano de 2010, a percentagem de mulheres Portuguesas com IMC ≥ 25 registava valores médios de 52,6 [46,3-58,9] e em Espanha 58,2 [52,6-63,6]; os homens apresentavam valores superiores: 62,3 [56,2-68,5] e 67,8 [62,7-72,6] respectivamente. Em 2014, o sexo feminino em Portugal atingiu valores de 55 [46,6-62,8] e Espanha 60,9 [53,1-68,1]; os indivíduos do sexo masculino apresentavam valores de 65 [57,1-72,7] e 70,3 [63,2-76,5] respectivamente. Constatou-se ainda que na Península Ibérica, a idade média dos indivíduos com um IMC ≥ 25 aumentou entre os anos 2010-2014. No ano de 2010, em Portugal, a idade média dos indivíduos com um IMC ≥ 25 era de 53,7 [49,6-58] e em 2014 registava a idade média de 55,6 [50,4-60,8]. Em Espanha registaram-se valores médios de idades de 59,2 [55,7-62,9] e 60,9 [56,4-66,3] respectivamente. **Conclusão:** A prevalência de indivíduos com IMC ≥ 25 tem aumentado na Península Ibérica independentemente do sexo, pelo que é fundamental um compromisso renovado e iniciativas organizadas e sustentáveis de longa duração para ajudar a contornar esta problemática complexa.

Palavras-chave:

Índice de Massa Corporal; Obesidade; Península Ibérica, Idade.