



STADT UND LANDSCHAFT

NST LIXUS TOURIST RESORT

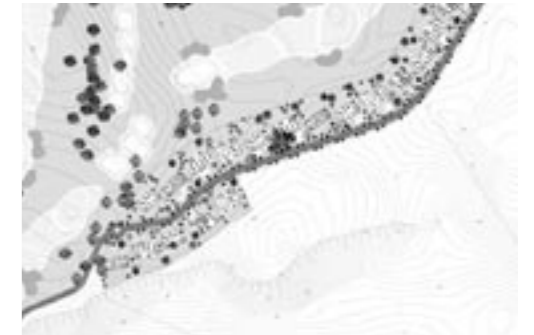
Ferienvillensiedlung in der Provinz Larache  
Marokko

Ideenwettbewerb August 2005

Bauherr: Société SALIXUS

LHP: 1-9

HNF: 48.000 qm (in 3 Bauabschnitten)



eine der 3 Wohnanlagen am Hang

DER WETTBEWERB für eine neue Touristenstation im Westen Marokkos umfasst ein Gebiet, dass durch bedeutende Ruinen und den Fluß Lukus geprägt wird. Drei unterschiedliche Wohnanlagen sollen an einem Hügel mit Blick auf den Fluß entstehen. Hierfür wurden neue Wohntypologien entwickelt, die insbesondere auf touristische Bedürfnisse abgestimmt sind. In allen Entwicklungsstufen stand der enge Bezug zur marokkanischen Landschaft im Vordergrund.



Ferienvilla mit verschiedenen Terrassen

LUIS FEDUCHI, ARQTO.