

**Organisation de la Protection Civile
Région Ouest-Lausannois
ORPC - ROL**

COSADOCA

Sauvetage des collections

Journée de formation

29 novembre 2005.

Rôle de la protection civile

Assister:

- la population
- les autorités
- les services d'intervention
- les services techniques

dans les moments extraordinaires.

Rôle de la protection civile

lettre e) de l'article 3 de la Loi fédérale sur la protection de la population et de la protection civile – LPPCi.

Organisations partenaires

...

*« la protection civile, chargée de protéger la population, d'assister les personnes en quête de protection, de **protéger les biens culturels**, d'appuyer les organes de conduite et les autres organisations partenaires ainsi que d'effectuer des travaux de remise en état et des interventions en faveur de la collectivité. »*

Moyens humains de l'ORPC - ROL

- **730** personnes actives à l'effectif réglementaire

Auxquelles il convient d'ajouter

- **350** personnes dans la réserve
- TOTAL: **1'080** personnes à l'effectif.

Provenance des effectifs

- Citoyens suisse de 20 à 40 ans
- Volontaires
- Recrues ayant fait moins de 50 jours de service militaire

Orientation faite lors du recrutement passé au cours de la 19ème année de l'intéressé.

- Non recrutés par l'armée
- Non incorporés dans d'autres corps constitués, SP etc.

Incorporation des personnels

- Aide à la conduite
- Protection et assistance
- Appui et logistique

Répartition dans l'ORPC

- Aide à la conduite
 - Suivi de la situation
 - Télémétrie
 - Protection
Atomique
Bactériologique
Chimique

Répartition dans l'ORPC

- Protection et assistance

- Assistance et gestion des abris

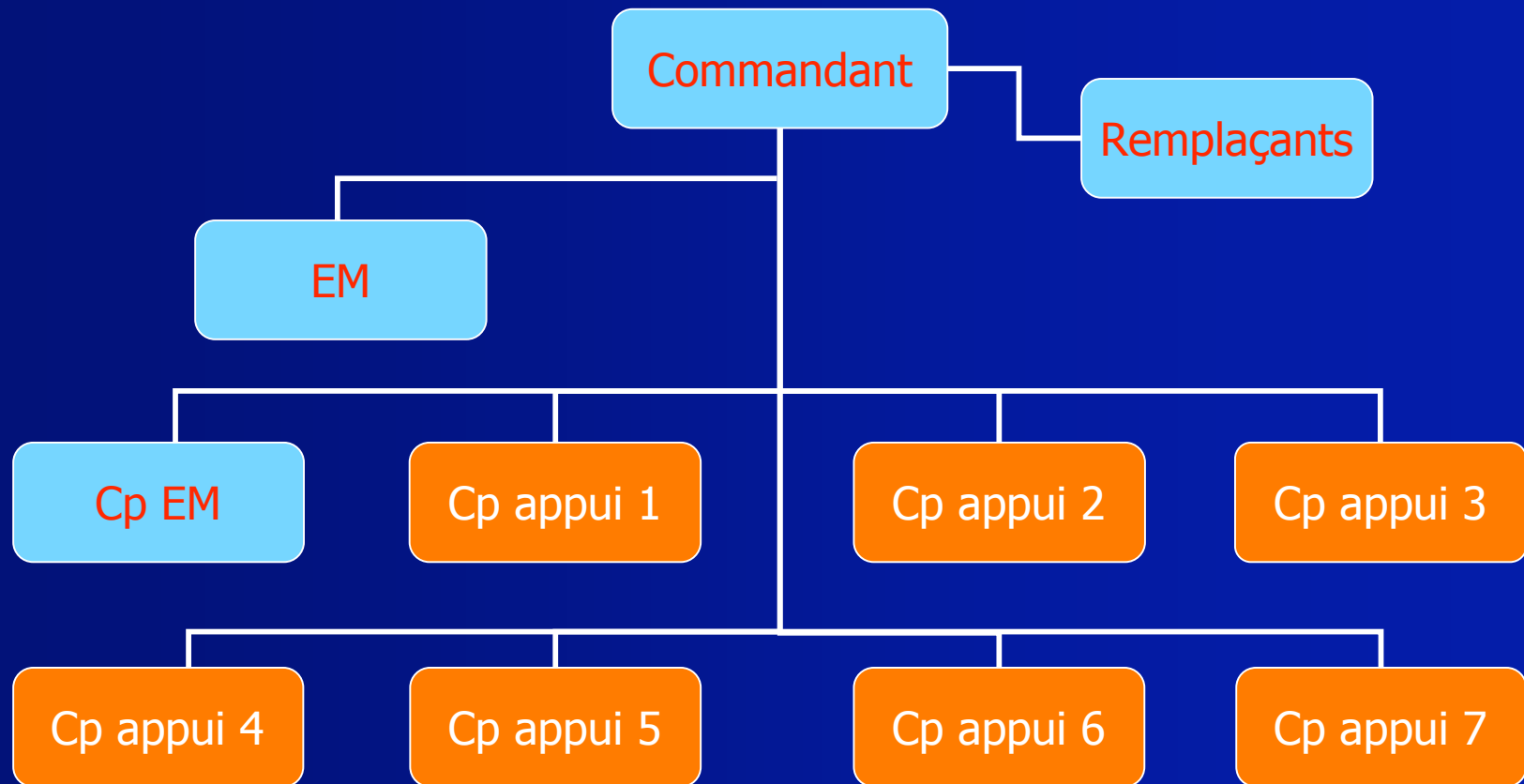
- Protection des biens culturels

Répartition dans l'ORPC

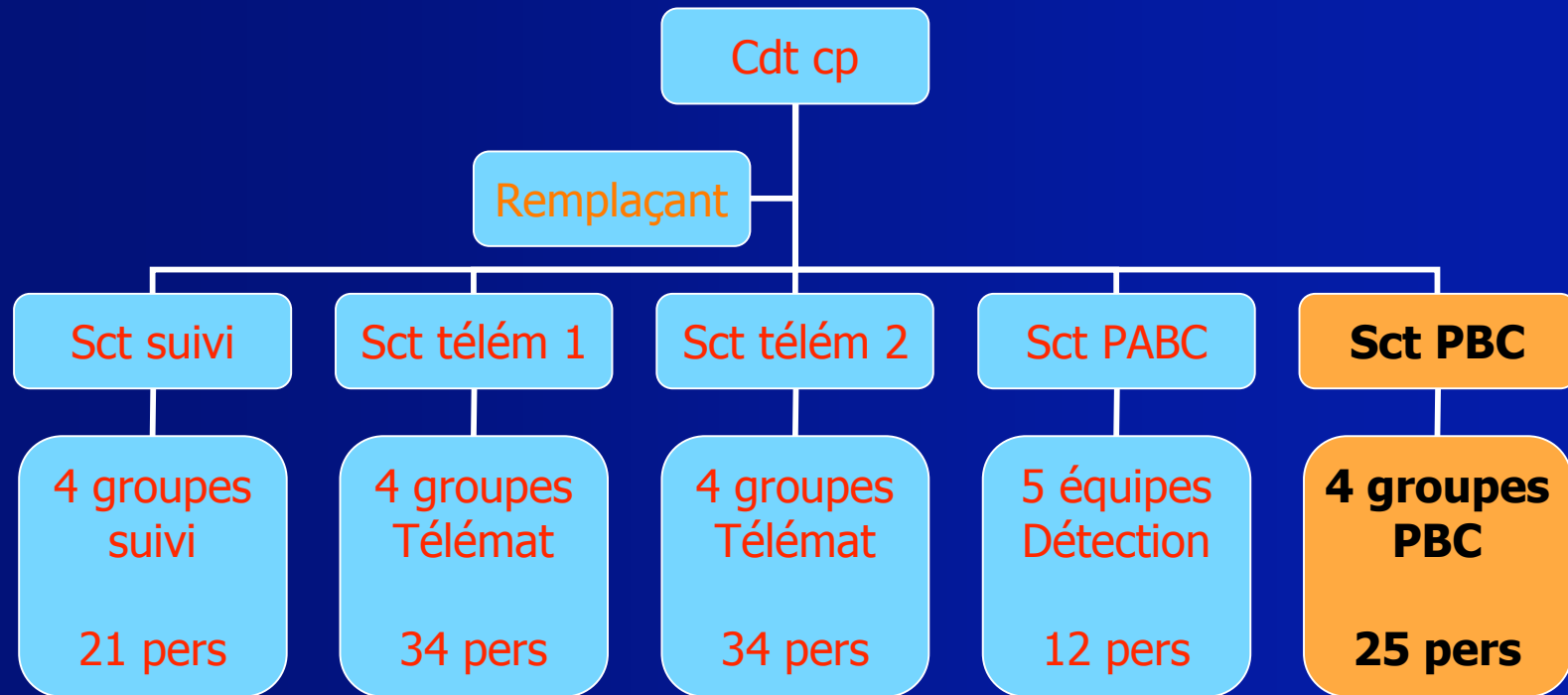
- Appui et logistique

- Pionniers
- Sanitaires
- Ravitaillement
- Constructions
- Matériels
- Transports

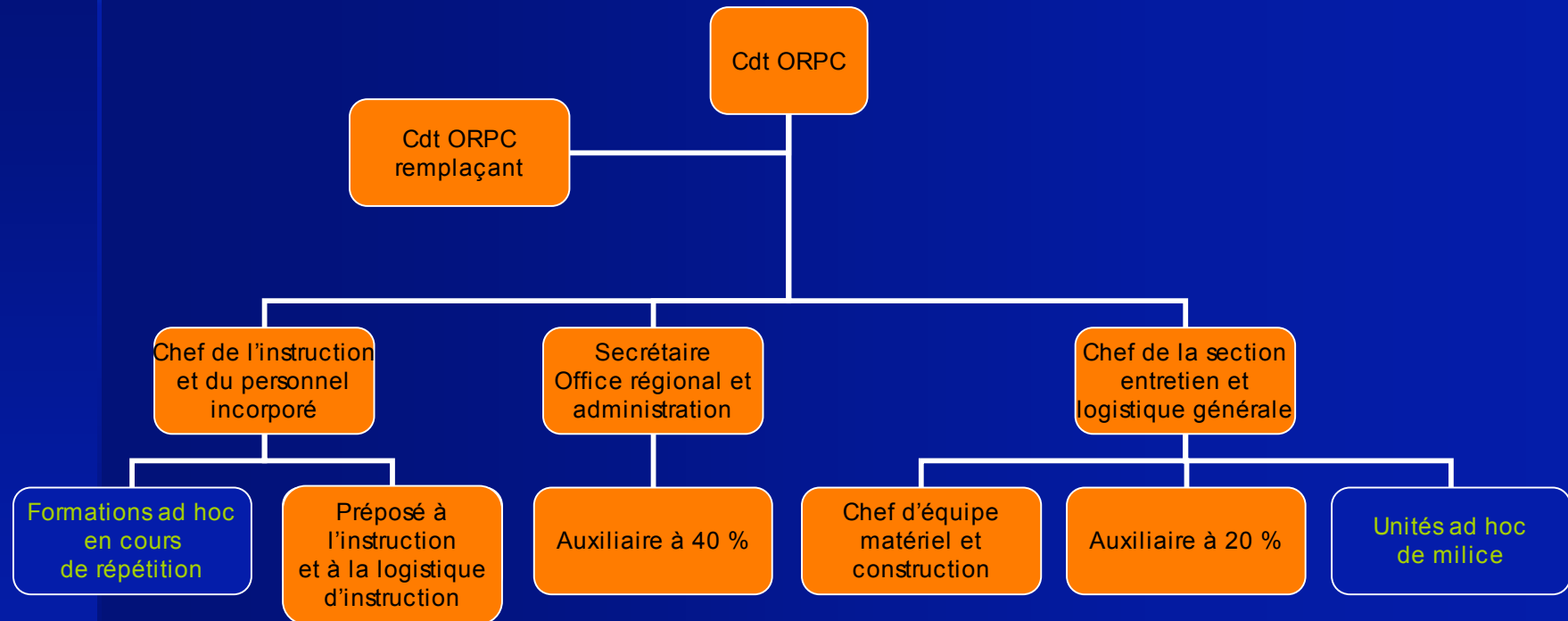
Structure ORPC-ROL jusqu'à la compagnie



Structure de la compagnie EM



Structure professionnelle de l'ORPC - ROL



6,6 équivalents plein temps

Mise sur pied des moyens ORPC - ROL

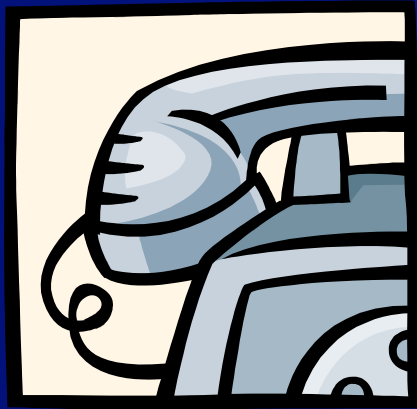
- Dans l'heure, 100 à 140 personnes provenant des divers services.
- Dans les 6 heures environ 600 personnes.
- **FIROL** – Formation Intervention Régionale Ouest – Lausannois.
- **FAR** – Formations Appui Régional

Mise sur pied des moyens ORPC - ROL

- Groupe d'officiers de milice assurant le **service de piquet 24 h / 24 h**
- Compétents pour alarmer les moyens FIROL



Filière d'appel



Centrale de traitement
des alarmes – CTA
de l'ECA à Pully

021 213 21 18

Filière d'appel

À la Centrale de traitement des alarmes – CTA

- **Demander** le rappel de l'officier de piquet de la Région de protection civile de l'Ouest-lausannois.

Donner: *au minimum*

- Le numéro de tf à rappeler.
- Le nom du demandeur.
- La nature de l'intervention.
- La position géographique du demandeur.

Capacités des moyens PBC

ORPC – ROL

Globalité

- Groupes structurés mais souples.
- Conduite hiérarchisée adaptée.
- Durée d'intervention moyenne à longue.
- Connaissances générales PBC.
- Polyvalence.

Capacités des moyens PBC

ORPC – ROL

patrimoine documentaire

Attentes de l'ORPC –ROL:

- Conduite technique de l'intervention.
- Moyens matériels spécifiques.
- Formation technique des cadres et spécialistes de la FIROL.

ORPC - ROL



**Merci de votre
attention et bonne
journée.**