

Des Solutions pour aménager la gestion des pâturages: Recherches et innovations en cours par la recherche pour le développement

Fiona Flintan and Polly Ericksen, ILRI

Pastoralism in the Current of Global Changes (P2CG): Stakes, Challenges and Prospects, Dakar, 20-24 November 2017



INTERNATIONAL
LAND
COALITION

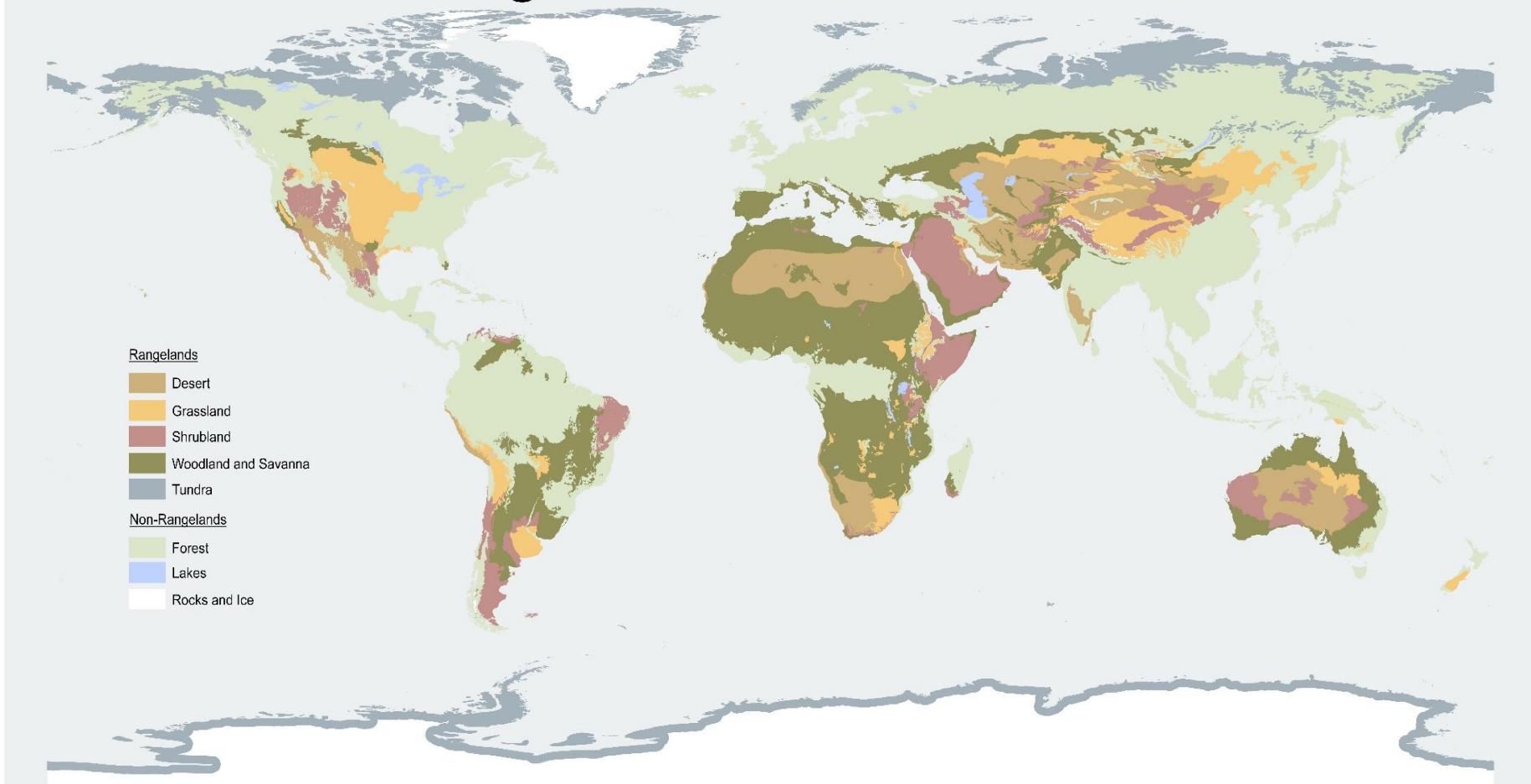


ILRI
INTERNATIONAL
LIVESTOCK RESEARCH
INSTITUTE



Pâturage dans le monde entier

Rangelands of the World

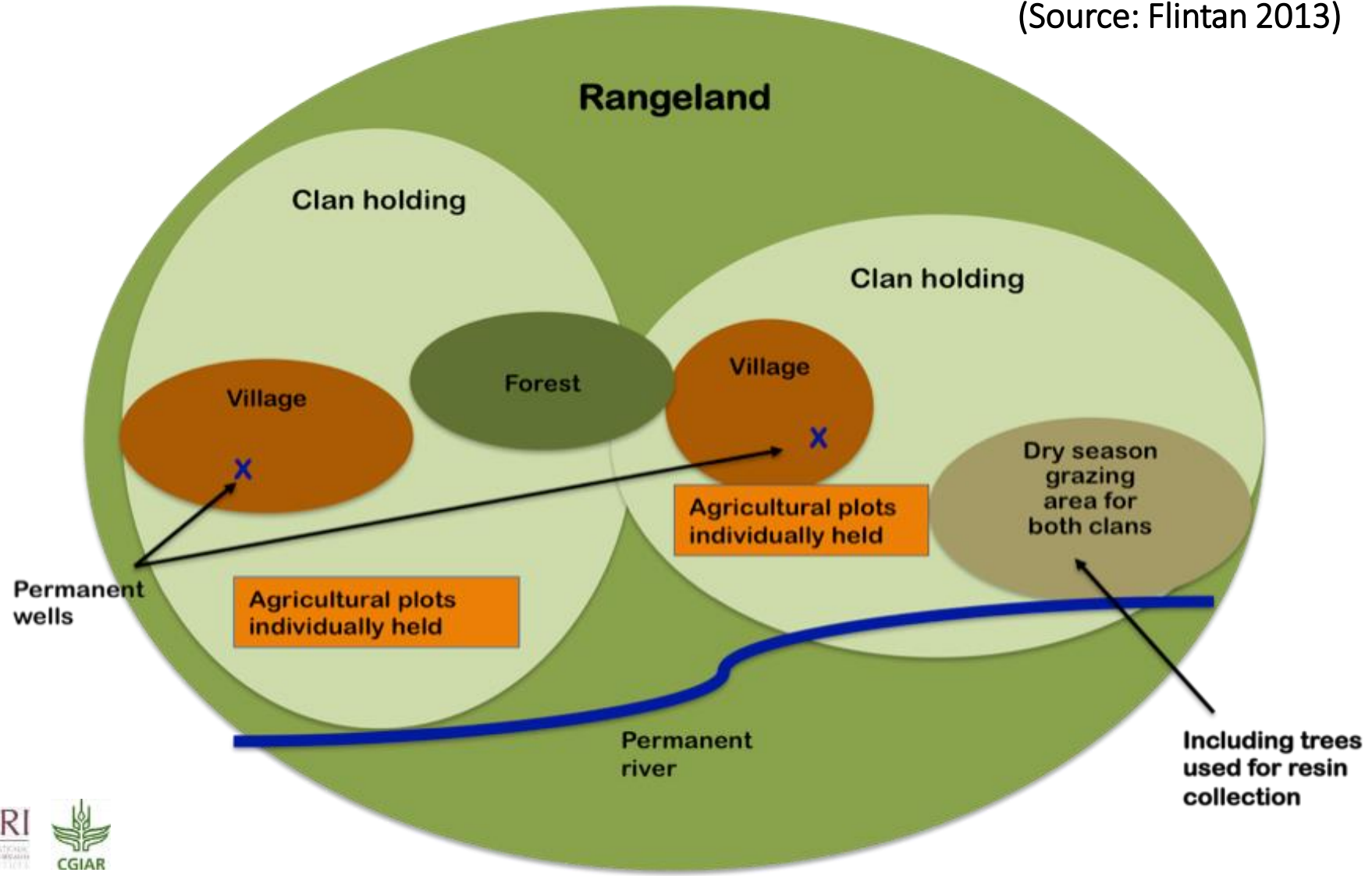


Systems de gestion foncières pastorale: caractéristiques

- Manqué des données et cartes en gestion foncier pastorales au niveau global (voire nationale)
- La majorité de pâturages et tenues dans des systèmes communal de gestion foncier
- Sous pressions des forces exogènes et endogènes– mais le degrés des ses changement reste inconnues
- L'accès a le terre et ressource et fortement politiser – une source de pouvoir, prestige, controle
- Un défi pour formaliser et en même temps maintenue la flexibilité a l'accès aux ressources
- Des niveaux multiformes des régimes foncières – une approché 'imbriqués' *de la gouvernance foncier.*

»Imbriqués « de la gouvernance foncier.

(Source: Flintan 2013)



Les défis à la sécurisation des pâturages et une bonne gestion

- La complexité de la gestion foncier pastorale
 - La difficulté a définir les frontières (porosité), échelle et point d'entre
 - Usagers et usages multiples et multiformes – primaires, secondaires et tertiaires
- Des écosystèmes dynamiques et non-equilibre
 - Besoin d'une ameneagement au niveau paysage qui est adaptée et *imbriquées*.
- Des mauvaises décisions qui entravent la productivité
 - Le débroussaillage et les espèces envahissant
 - En excluant de ressources de productivité de haut rendements en le convertissant ou en les sur exploitant
- Manque des droit d'accès securise
 - Pas de motivation d'investir
 - 'Accaparement de terres '

Les crises a l'accès aux ressources et terres pastorales

- Manque d'attention au niveau mondial (contrairement aux forêts par exemple) – l'élevage est indexe d'être une cause du changement climatique.
- Encore un manque général de soutien du pastoralisme en tant que système d'utilisation des terres au niveau national. Décisions sur l'utilisation faite par des non-utilisateurs des terres (modèles, d'idées préconçues, capacités) - Absence d'approches participative.
- Les instances continentaux et régionaux ne mettent pas la pression sur les gouvernements à se conformer aux engagements pris par ex. Cadre de l'UA sur le pastoralisme, les directives volontaires sur la gouvernance responsable des régimes alimentaire nationale, la CEDEAO, l'EAC, de l'IGAD - frontières fermées (Tanzanie), bloque la mobilité, des collectivités.
- Blocages dans l'approbation et l'absence d'application des codes pastorales comme au Cameroun.

Les crises a l'accès aux ressources et terres pastorales

- De plus en plus de conflits entre les différents utilisateurs du territoire, notamment au niveau local (souvent politisé et manipulé par des acteurs plus puissants) par exemple en Ethiopie et au Kenya.



Les crises a l'accès aux ressources et terres pastorales

- Les solutions sont axées sur la limitation des mouvements des troupeaux , - une interdiction de pâturage à Benue State, Nigeria.
- L'affaiblissement de l'autorité des institutions coutumières - défis externes et internes. Droits individuels vs droits communautaires par exemple, des droits des femmes.
- Les gouvernements appuient davantage la difficulté à trouver des solutions à des régimes fonciers communaux mais hésite à donner le pouvoir aux propriétaires fonciers - les pasteurs.
- La privatisation a échoué et les régimes communautaires e.g. ranchs de groupe et "trust lands" au Kenya-Loi des terres communautaires.
- "Le développement mal planifié" que, par exemple, investir dans l'infrastructure, y compris l'eau sans tenir compte de l'impact sur le paysage pastoral plus large ; et grands périmètres p. ex. LAPSSET corridor, l'Afrique de l'Est.

En réponse, l'ILRI s'investir dans la
recherche pour le développement (R-D)
sur la gouvernance foncière,
l'aménagement et de restauration des
terres de pâturages

La recherche pour le développement (R4D) au niveau global – ILRI and ILC Rangelands Initiative

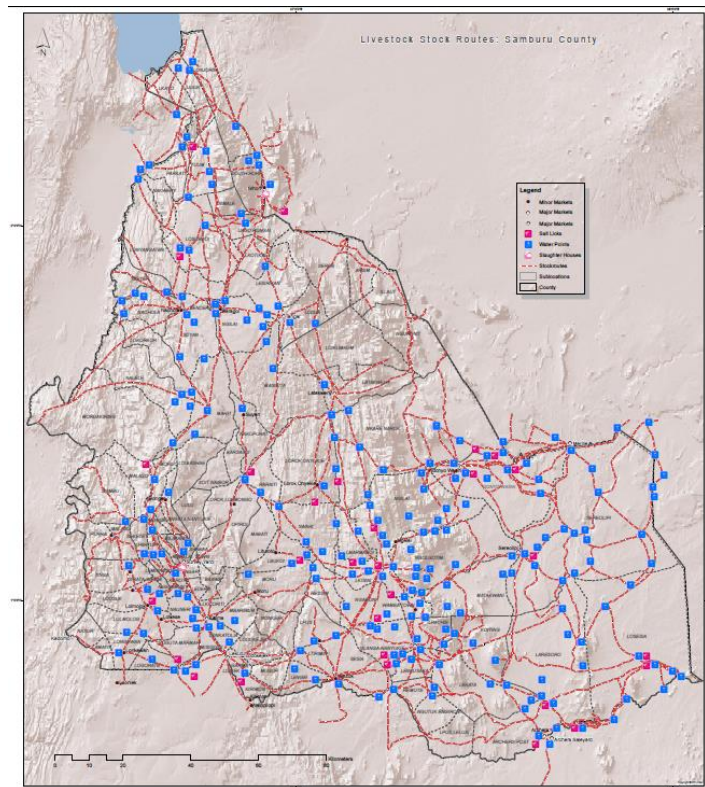
- L'ILRI travaille avec l'ILC en tant que membre - La coordination de l'Initiative Global l'ILC sur le pâturages. Un partenariat central de l'ILRI, le FIDA, la FAO-PKH, le PNUE et US-based Rangelands Partnership les parcours
- En **Connectant** les membres de l'ILC et les partenaires - de renforcer les pratiques de pâturages communautés et les questions foncières, à l'échelle mondiale.
- En **mobilisant** - pour renforcer les capacités des membres de l'ILC a mobiliser et engager avec les décideurs au niveau mondial.
- En **Influençant** d'influencer des changements dans la politique, la législation et les cadres stratégiques mondiaux.

R4D at global level– ILC Rangelands Initiative and CRPs (Livestock and PIM)

- De plus en plus d'attention aux pâturages dans des forums mondiales comme Comité pour la sécurité alimentaire, la Conférence de la BM sur le foncier et la pauvreté ; VGGTs ;
- Développement d'indicateurs et matrice pour la mesure de réforme foncière au niveau national et global) (avec l'ICARDA)
- la campagne IYR&P;
- Elaboration de la Déclaration mondiale sur l'occupation des pâturages - y compris l'information au LANDMARK (plate-forme pour la cartographie des terres communautaires), et Land Portal Foundation sur la page de Rangelands Portal. La documentation et la cartographie d'occupation des terres des pâturages.
- En collaboration avec le PNUE, sur une analyse des écarts sur les parcours naturels (miser sur le succès de la résolution sur le pastoralisme durable et les pâturages UNEA 2016).
- Influencer les partenaires internationaux à prêter plus d'attention à des terres et des parturages ; et le soutien de la Conférence internationale du RI l'Afrique, l'Asie et l'Amérique Latin et Centrales.
- Améliorer la compréhension et l'appréciation de l'élevage comme

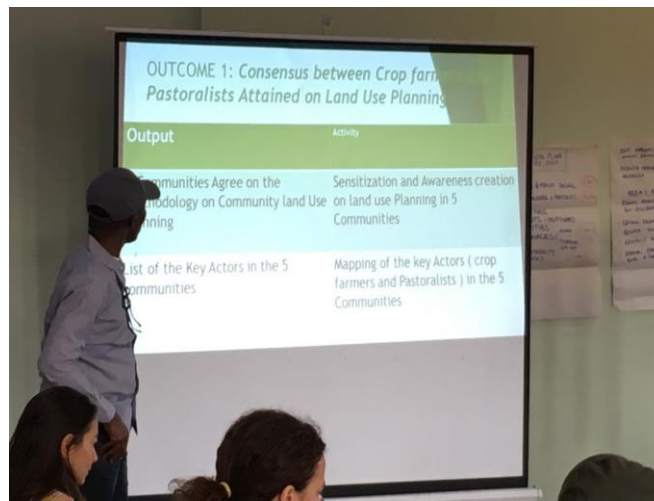
R4D on land governance and land use planning in Kenya

- Travaillant avec les Commissions de Terres- développement de l'annexe à l'aménagement des pâturages et d'outils techniques.
- Cartographie des zones de pâturage et les couloirs transhumances - visent à aider les régions a tester le développement des accords inter-états



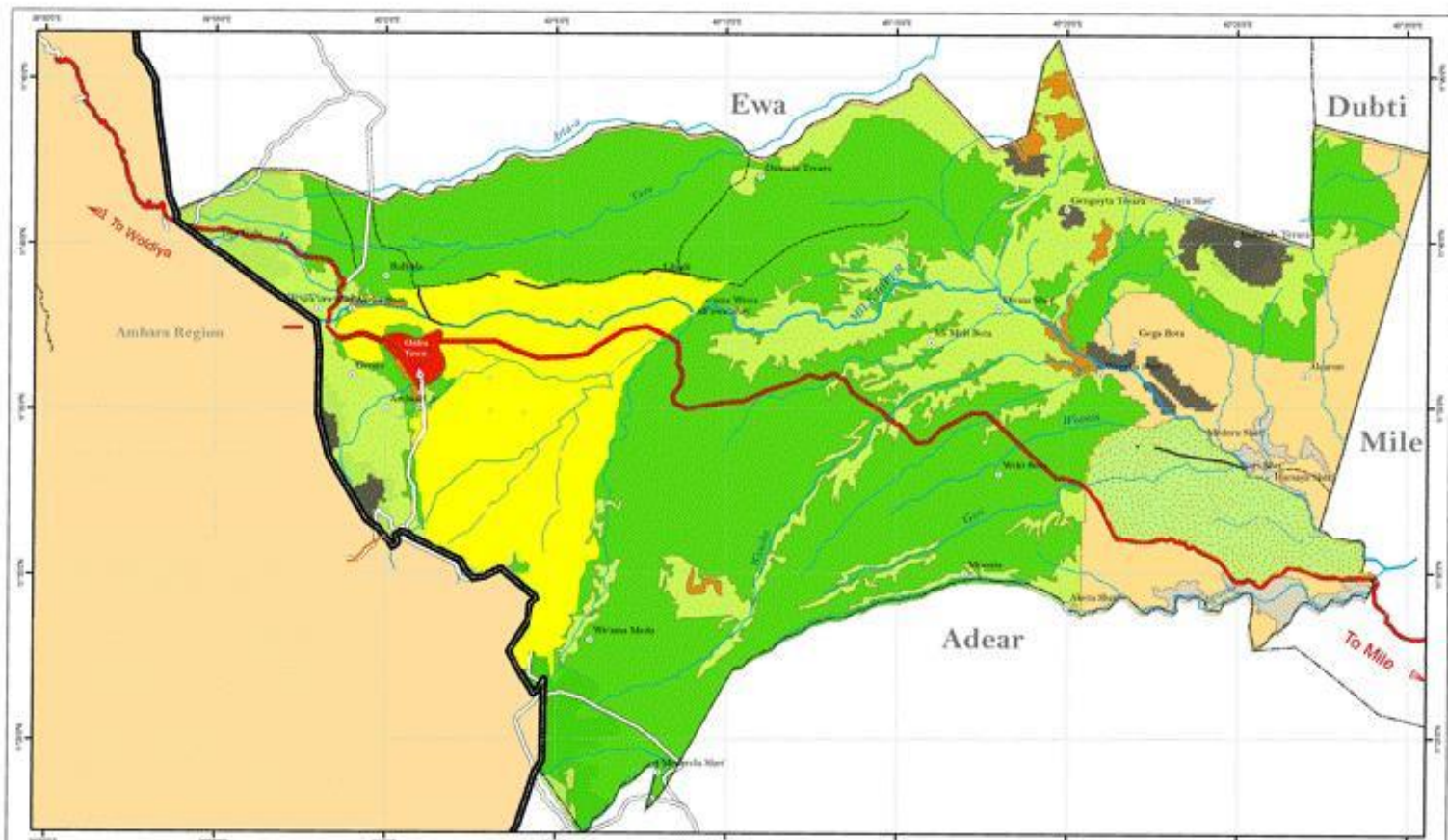
La gouvernance foncière et l'aménagement de terres au Kenya

- En travaillant avec de grandes organisations de conservation ou d'ONG, et des projets visant à mieux comprendre les questions pastorales et des pâturages.
- En valorisant de l'appui technique à la "gestion participative des pâturages" (PRM) comme une approche prenant des leçons de l'Ethiopie au Kenya et en Tanzanie en collaboration avec les centres nationales et communales
- Route d'apprentissage du FIDA au Nigéria, au Kenya et en Tanzanie.



R4D on land governance and land use planning in Ethiopia

- En pilotant de l'approche d'aménagement participatif des Woredas (districts) avec le gouvernement dans des zones pastorales

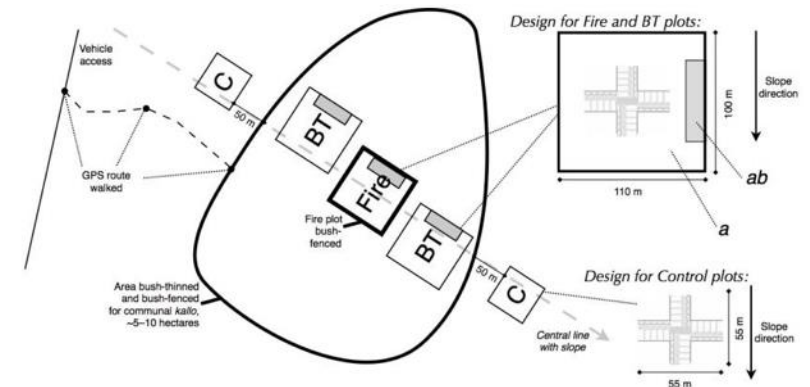


R4D on land governance and land use planning in Ethiopia

- Document de référence pour le développement de la politique nationale d'aménagement du territoire.
- Référence de l'entreprise dans les zones pastorales (x 4 - 6500 HHs) - avec l'Égypte - riche source de données.
- Travaillant avec l'IRG sur l'examen de la PRM (utilisation de l'imagerie satellitaire, plus de recherche au niveau local).
- Renforcement de la mise à l'échelle PRM e.g WB-RPLRP
- Des études sur les femmes et les terres pastorales (dans le cadre d'un cross-GCRAI) projet phare de gouvernance foncière.
- Définition d'un ménage pastoral et relation avec le paysage social et écologique - implications pour la prestation d'aide au développement

Ethiopia: Projet sur le pilotages de Réhabilitation des pâturages avec des

- Plus de repose les –
pâturages sur exploitées
- Améliorer des enclos
- Débroussaillé en saison
long sècheresse
- Usages sélective de feu de
brousse
- La semences des espèces
appropriées
- Surveiller les améliorations
avec les collectivités



Plot and treatment definitions:

Fire = Fire plot (location selected by pastoralists and sets the central line; plot is bush-fenced, to be rested for up to 1 year)

Treatment **a** = bush-thinning + fire

Treatment **ab** = bush-thinning + fire + re-seeding

BT = Bush-thinning plot (located a random distance from central line; plot is not bush-fenced, to be rested for 6 months or as project protocol)

Treatment **a** = bush-thinning

Treatment **ab** = bush-thinning + re-seeding

C = Control (located a random distance from central line; plots not subjected to bush-thinning or other management beyond grazing)



= LandPKS monitoring plot (Riginos and Herrick 2010, Riginos et al. 2011); see datasheet in Appendix 1.

Une approche différente de la recherche est requise

- L'ensemble des centres CGIAR sous pression de montrer plus R4D et d'impact."
- La réduction des sources de financement et un changement d'orientation.
- Cette approche cadre avec le travail de l'ILRI sur la crise dans la gouvernance foncière des zones pastorales.
- En collaborant avec des acteurs différents, la recherche peut influencer directement et contribuer à des changements positifs.
- Fourniture d'appui technique Le travail avec ces partenaires est un bon point d'entrée.
- Pas sans défis.

Remerciements

Ce travail est financé par
le FIDA, UE, l'USAID, la FAO, l'ILC, WRI,

il contribue à la recherche sur l'
ÉLEVAGE DU CGIAR Programme Systèmes agroalimentaires et des
politiques, institutions et marchés (PIM) ; ainsi que des projets
bilatéraux.

better lives through livestock

ilri.org

ILRI thanks all donors and organizations who globally supported its work through their contributions to the **CGIAR system**

Patron: Professor Peter C Doherty AC, FAA, FRS

Animal scientist, Nobel Prize Laureate for Physiology or Medicine–1996

Box 30709, Nairobi 00100 Kenya
Phone +254 20 422 3000
Fax +254 20 422 3001
Email ilri-kenya@cgiar.org

ilri.org
better lives through livestock
ILRI is a CGIAR research centre

Box 5689, Addis Ababa, Ethiopia
Phone +251 11 617 2000
Fax +251 11 667 6923
Email ilri-ethiopia@cgiar.org

ILRI has offices in East Africa • South Asia • Southeast and East Asia • Southern Africa • West Africa



This presentation is licensed for use under the Creative Commons Attribution 4.0 International Licence.