

# TÁJÉKOZTATÓ JELENTÉS AZ ŐSZI MEZŐGAZDASÁGI MUNKÁKRÓL

*(2010. november 29-i operatív jelentések alapján)*



**BUDAPEST**  
**2010. december**

*Készült:*  
az Agrárgazdasági Kutató Intézet  
Gazdaságelemzési Igazgatóság  
**Statisztikai Osztályán**

*Osztályvezető:*  
**Dr. Vágó Szabolcs**  
Tel: 06-(1)-476-6083  
E-mail: [vagosz@aki.gov.hu](mailto:vagosz@aki.gov.hu)

*Témafelelős:*  
**Bojtárné Lukácsik Mónika**  
T: 06-(1)-476-3290  
E-mail: [lukacsikm@aki.gov.hu](mailto:lukacsikm@aki.gov.hu)

*Közreműködött:*  
**Dankóné Seres Zsuzsanna**

A kiadvány anyaga a [www.aki.gov.hu](http://www.aki.gov.hu) honlapon az Adatok/Információk menüpont alatt a Statisztikai jelentések, információknál megtalálható.

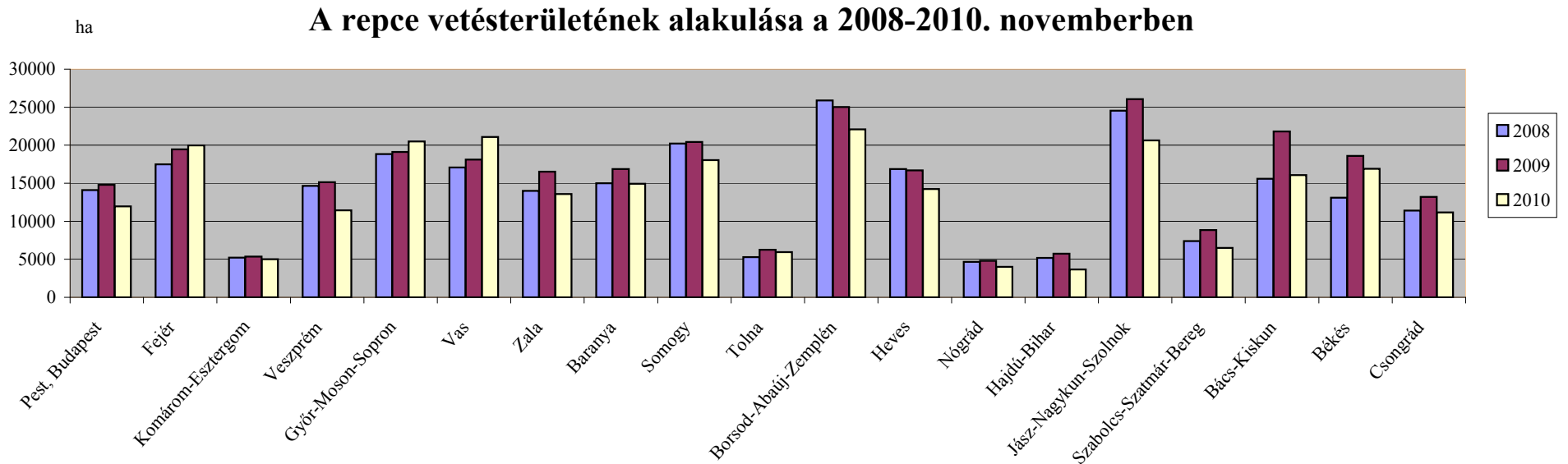
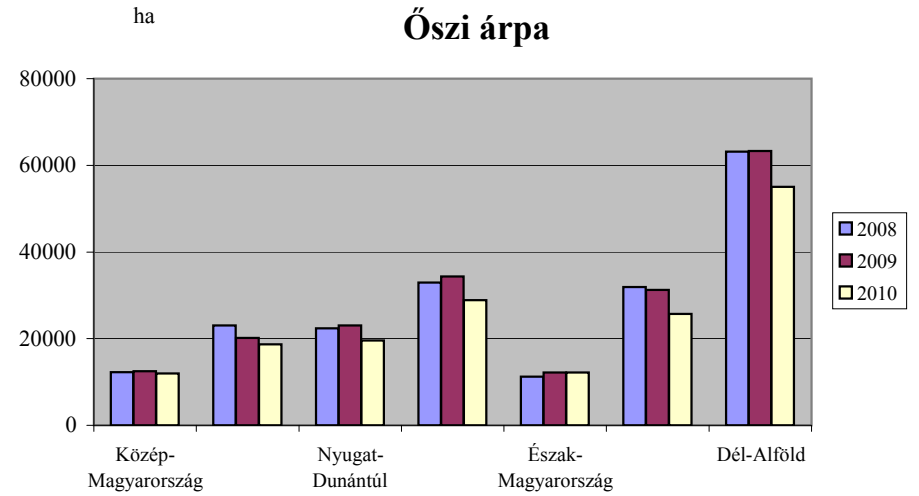
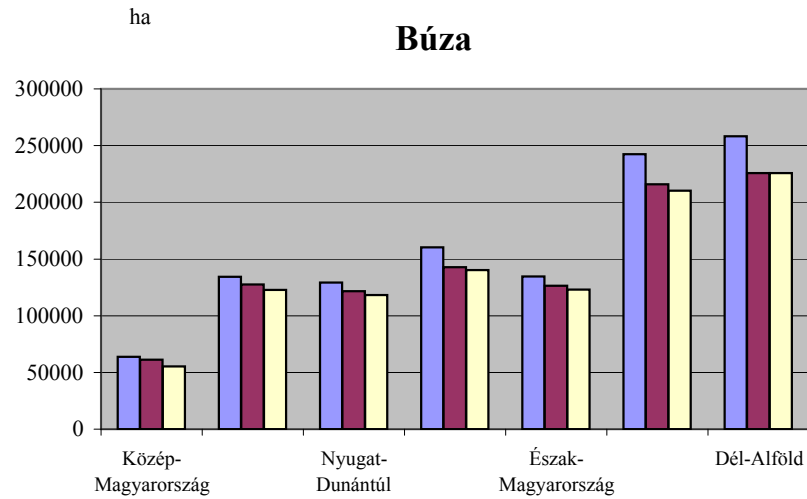
A kiadvány a statisztikáról szóló 1993. évi XLVI. törvény (Stt.) 8.§ (2) bekezdése alapján készült el. Az adatszolgáltatás a Stt. felhatalmazása alapján kiadott Országos Statisztikai Adatgyűjtési Program keretein belül történt. Az VM jelentőszolgálat keretében begyűjtött adatok az őszi mezőgazdasági munkákról adnak tájékoztatást. Az adatok a mezőgazdasági tevékenységet folytató valamennyi kijelölt vállalkozás és intézmény adatait tartalmazzák.

# Tartalomjegyzék

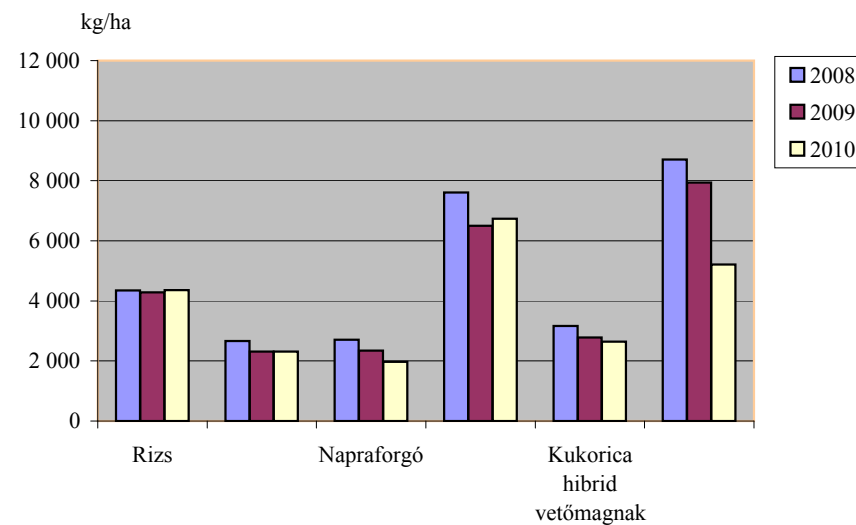
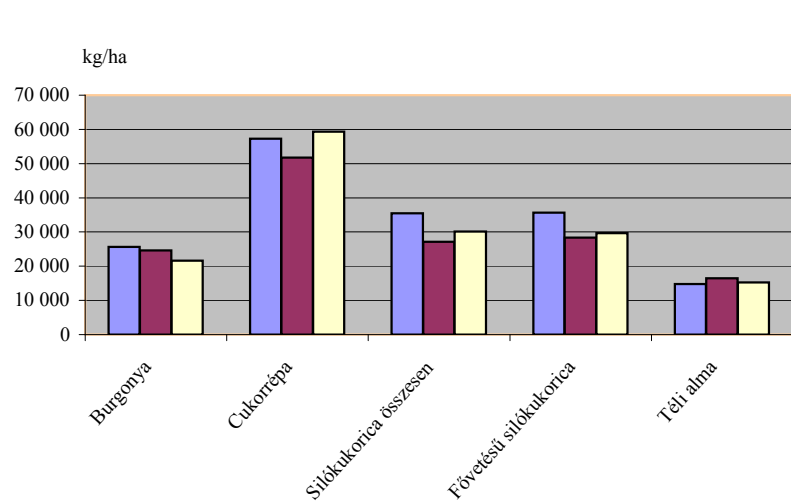
<b>A búza, őszi árpa és repce vetésterületének alakulása 2008-2010 novemberben.....</b>	<b>1</b>
<b>A betakarított növények termésátlagának és a napraforgó betakarított területének alakulása a 2008-2010 novemberben.....</b>	<b>2</b>
<b>Főbb gyümölcsfélék megoszlásai</b>	<b>3</b>
<b>Őszi mezőgazdasági munkák helyzete.....</b>	<b>4</b>
<b>Őszi mezőgazdasági munkák 2006-2010 (novemberi) helyzetének alakulása.....</b>	<b>5</b>
Talajelőkészítés és vetés.....	6
Talajelőkészítés őszi vetésű növények alá.....	7
Talajelőkészítés tavaszi vetésű növények alá.....	<b>8</b>
<b>Őszi vetés összesen.....</b>	<b>9</b>
Gabonafélék vetése.....	10
Búza vetése.....	11
Durumbúza vetése.....	12
Rozs vetése.....	13
Tritikálé vetése.....	14
Őszi árpa vetése.....	15
Repce vetése.....	16
Rizs betakarítása.....	17
Indián rizs betakarítása.....	18
Burgonya betakarítása.....	19
Cukorrépa batarakítása.....	20
Bab betakarítása.....	21
Lóbab betakarítása.....	22
Egyéb száraz hüvelyesek betakarítása.....	23
Olajlen betakarítása.....	24
Szója betakarítása.....	<b>25</b>
<b>Napraforgó betakarítása összesen.....</b>	<b>26</b>
Napraforgó betakarítása olajipari célra.....	27
Napraforgó betakarítása egyéb célra.....	28
Kukorica betakarítása (hibrid vetőmag nélkül).....	29
Hibrid kukorica vetőmag betakarítása.....	30
Sikókukorica betakarítása.....	31
Fővetésű silókukorica betakarítása.....	32
Csalamádé betakarítása.....	<b>33</b>

<b>Zöldségfélék összesen .....</b>	<b>34</b>
Csemegekukorica betakarítása.....	35
Paradicsom betakarítása.....	36
Zöldpaprika betakarítása.....	37
Karfiol betakarítása.....	38
Görögdinnye betakarítása.....	39
Vöröshagyma betakarítása.....	<b>40</b>
<b>Gyümölcs betakarítása összesen.....</b>	<b>41</b>
Őszibarack betakarítása.....	42
Alma betakarítása.....	43
Téli alma betakarítása.....	44
Körte betakarítása.....	<b>45</b>
<b>Leszüretelt szőlő összesen .....</b>	<b>46</b>
Csemege szőlő betakarítás.....	47
Borszőlő betakarítása.....	48
Egyéb szőlő betakarítása.....	49

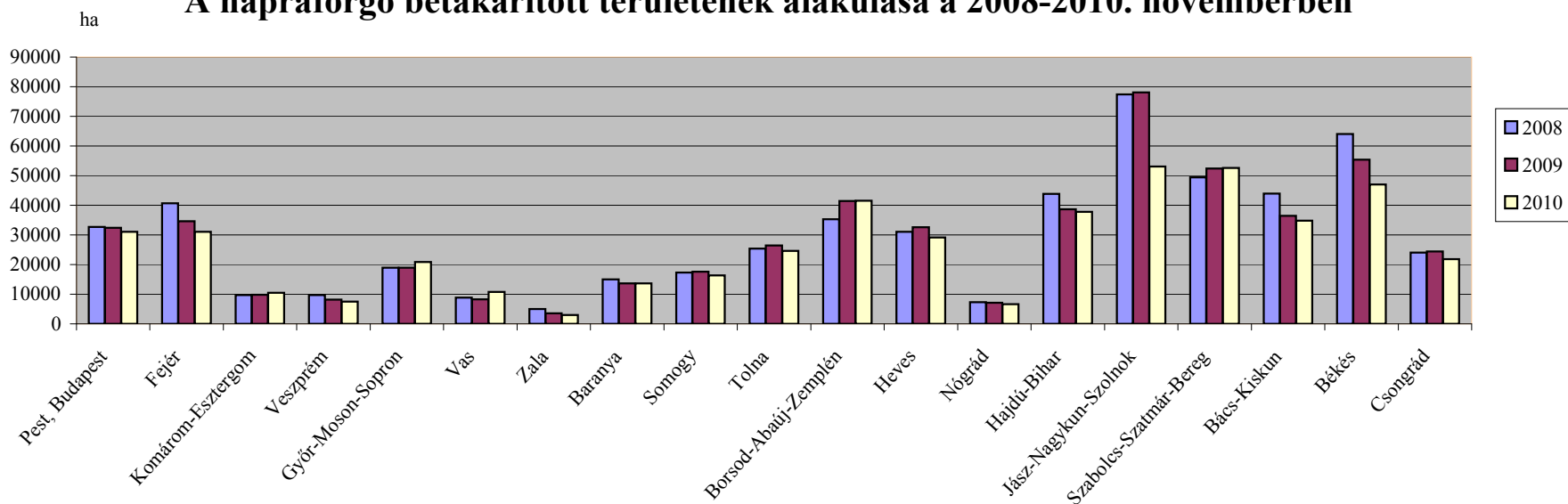
## Vetés területek alakulása régióként 2008-2010. novemberben



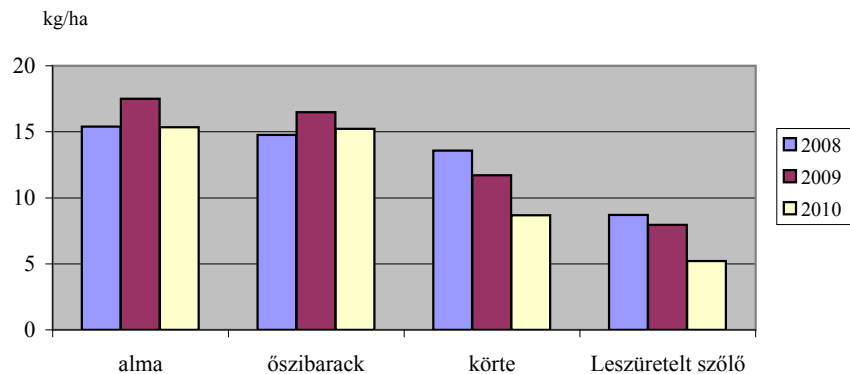
## A betakarított növények termésátlagának alakulása 2008-2010. novemberben



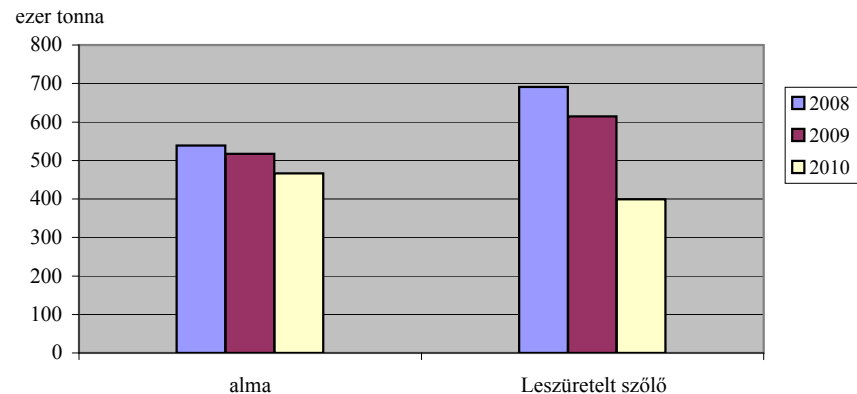
## A napraforgó betakarított területének alakulása a 2008-2010. novemberben



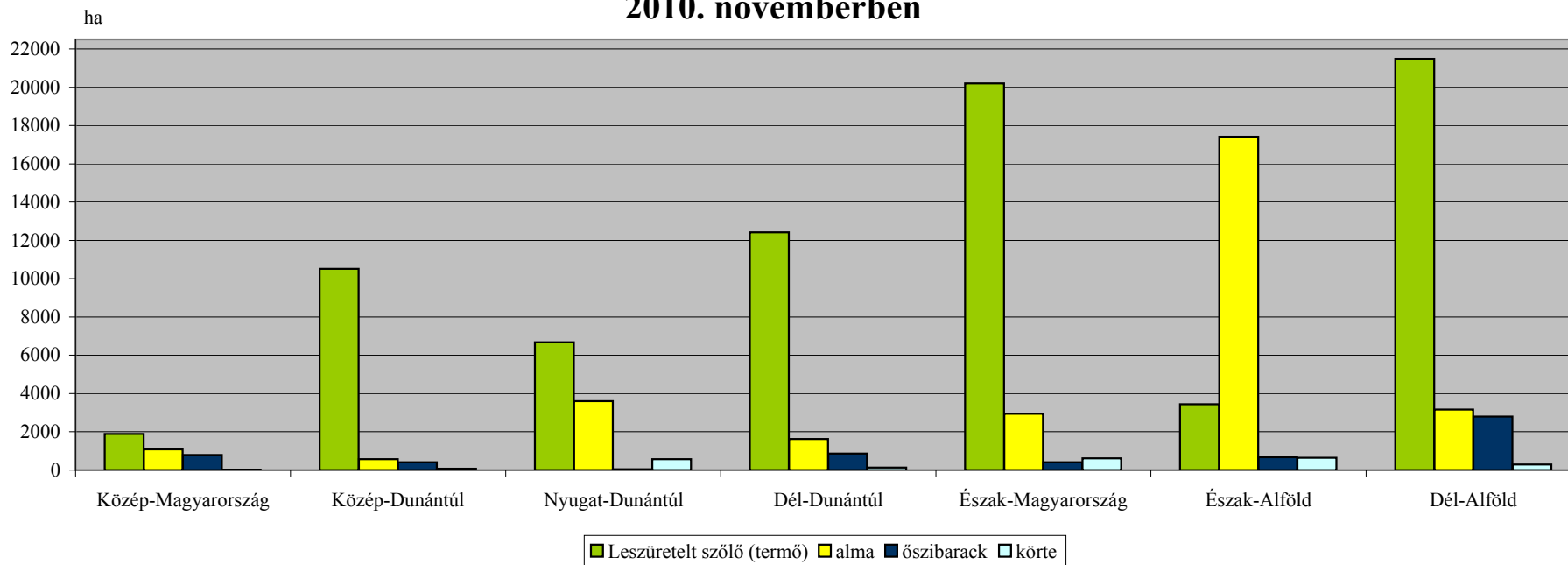
### Főbb gyümölcsfélék termésátlaga 2008-2010. novemberben



### Az alma és a szőlő termésmennyiségének alakulása 2008-2010. novemberben



### Főbb gyümölcsfélék termőterületének megoszlása 2010. novemberben





**ŐSZI MEZŐGAZDASÁGI MUNKÁK HELYZETE  
2010. NOVEMBER 29.**

Megnevezése	Előirányzott munka	Elvégzett munka	Betakarított termés	Elvégzett munka az előirányzott %-ában	Termésátlag
	hektár	hektár	tonna	%	kg/ha
<b>I. TALAJELŐKÉSZÍTÉS</b>					
Őszi vetésű növények alá	1 725 735	1 640 731	-	95,1	-
Tavaszi vetésű növények alá	2 210 322	1 252 173	-	56,7	-
<b>II. ŐSZI VETÉS</b>					
Őszi vetés összesen	1 714 916	1 580 837	-	92,2	-
Gabonafélék vetése	1 429 698	1 323 132	-	92,5	-
Búza ( <i>durumbúza nélkül</i> )	1 076 655	995 559	-	92,5	-
Durumbúza	10 499	9 933	-	94,6	-
Rozs	36 713	35 295	-	96,1	-
Triticale	120 234	110 197	-	91,7	-
Őszi árpa	185 597	172 148	-	92,8	-
Repce	285 218	257 705	-	90,4	-
<b>III. BETAKARÍTÁS</b>					
Rizs ( <i>indián rizs nélkül</i> )	1 876	1 676	7 303	89,3	4 357
Indián rizs	800	785	1 024	98,1	1 304
Burgonya	19 781	19 646	424 505	99,3	21 608
Cukorrépa	13 338	11 552	685 326	86,6	59 325
Bab	277	277	624	100,0	2 253
Lóbab	101	101	205	100,0	2 030
Egyéb száraz hüvelyesek	1 007	1 007	1 651	100,0	1 640
Olajlen	561	561	910	100,0	1 622
Szója	33 943	33 508	77 508	98,7	2 313
Napraforgó összesen	501 101	493 829	972 603	98,5	1 970
napraforgó olajtermelésre	476 190	469 361	930 059	98,6	1 982
napraforgó egyéb célra	24 911	24 468	42 544	98,2	1 739
Dohány	5 270	5 270	7 791	100,0	1 478
Kukorica ( <i>hibrid vetőmag nélkül</i> )	1 117 972	1 012 401	6 813 830	90,6	6 730
Hibridkukorica-vetőmag	15 898	15 657	41 305	98,5	2 638
Silókukorica betakarítása	72 609	71 779	2 160 175	98,9	30 095
<i>ebből:</i> fővetésű betakarítása	64 828	62 749	1 858 892	96,8	29 624
Csalamádé	2 291	2 291	42 242	100,0	18 438
Zöldségfélék összesen	55 054	53 840	960 089	97,8	
<i>ebből:</i> csemegekukorica	21 686	21 339	304 442	98,4	14 267
paradicsom	1 408	1 403	50 771	99,6	36 187
zöldpaprika	1 595	1 587	25 121	99,5	15 829
karfiol	1 482	1 481	32 744	99,9	22 109
görögdinnye	6 634	6 483	176 368	97,7	27 205
vöröshagyma	1 463	1 390	28 036	95,0	20 170
Gyümölcs összesen	70 939	69 831	854 620	98,4	
<i>ebből:</i> őszibarack	5 987	5 987	53 933	100,0	9 008
alma	30 900	30 426	466 743	98,5	15 340
<i>ebből:</i> téli alma	26 505	26 091	397 435	98,4	15 233
körte	2 391	2 360	20 468	98,7	8 673
Leszüretelt szőlő	76 702	76 638	399 335	99,9	5 211
csemege szőlő	2 464	2 453	14 274	99,6	5 819
borszőlő	72 853	72 826	379 409	100,0	5 210
egyéb szőlő	1 385	1 359	5 652	98,1	4 159

**AZ ŐSZI MEZŐGAZDASÁGI MUNKÁK  
 NOVEMBERI HELYZETÉNEK ALAKULÁSA  
 2006-2010 KÖZÖTT**

BETAKARÍTÁS	Betakarított mennyiség tonna					Termésátlag kg/hektár				
	2006	2007	2008	2009	2010	2006	2007	2008	2009	2010
<b>Betakarított növények</b>										
Rizs ( <i>indian rizs nélkül</i> )	9 621	9 354	10 878	11 570	7 303	3 927	3 877	4 351	4 285	4 357
Indián rizs	671	600	1 498	1 972	1 024	1 247	1 056	2 143	1 896	1 304
Burgonya	540 589	535 015	648 248	521 087	424 505	24 348	21 129	25 654	24 571	21 608
Cukorrépa	2 368 038	1 509 597	493 073	628 904	685 326	51 216	42 283	57 274	51 796	59 325
Bab	1 356	674	3 041	536	624	2 070	1 937	8 003	1 539	2 253
Lóbab	665	379	635	334	205	2 166	1 655	2 318	2 352	2 030
Egyéb száraz hüvelyesek	2 752	1 700	2 248	994	1 651	1 884	1 592	2 278	1 541	1 640
Olajlen	2 379	1 721	281	332	910	1 850	1 429	1 295	1 012	1 622
Szója	83 108	60 456	74 047	72 682	77 508	2 363	1 982	2 659	2 311	2 313
Napraforgó összesen	1 195 802	1 049 835	1 513 679	1 267 075	972 603	2 231	2 030	2 704	2 346	1 970
napraforgó olajtermelésre	1 120 146	983 589	1 430 070	1 217 145	930 059	2 244	2 039	2 728	2 358	1 982
napraforgó egyéb célra	75 656	66 246	83 609	49 930	42 544	2 052	1 910	2 357	2 087	1 739
Dohány	-	-	-	66 318	7 791	-	-	-	11 329	1 478
Kukorica ( <i>hibrid vetőmag nélkül</i> )	7 945 599	4 054 793	8 703 714	7 143 991	6 813 830	7 034	3 773	7 604	6 497	6 730
Hibridkukorica-vetőmag	66 923	54 618	73 130	75 278	41 305	2 811	2 475	3 167	2 779	2 638
Silókukorica betakarítása	2 366 922	2 187 314	2 995 573	2 140 232	2 160 175	30 574	18 531	35 461	27 126	30 095
<i>ebből:</i> fővetésű betakarítása	2 146 682	1 843 587	2 693 898	2 070 040	1 858 892	30 472	20 028	35 653	28 311	29 624
Csalamádé	48 517	43 325	81 034	36 050	42 242	18 023	14 997	22 904	13 823	18 438
Zöldségfélék összesen	1 310 616	989 504	1 395 713	1 086 604	960 089	-	-	-	-	-
<i>ebből:</i> csemegekukorica	419 355	368 915	443 169	422 317	304 442	15 928	14 503	17 505	16 083	14 267
paradicsom	113 231	89 081	120 917	81 612	50 771	42 384	42 725	49 233	40 482	36 187
zöldpaprika	39 334	24 388	26 044	38 215	25 121	15 643	11 868	13 575	20 524	15 829
karfiol	18 983	28 195	25 212	30 874	32 744	17 531	20 357	17 643	23 460	22 109
görögdinnye	174 810	172 742	267 685	217 788	176 368	23 754	20 030	32 447	32 098	27 205
vöröshagyma	95 799	56 824	72 357	54 812	28 036	22 764	21 062	27 059	23 842	20 170
Gyümölcs összesen	810 973	475 754	790 133	826 719	854 620	-	-	-	-	-
<i>ebből:</i> őszibarack	59 546	31 645	57 602	73 235	53 933	7 774	4 842	9 666	12 594	9 008
alma	617 672	149 816	538 695	517 368	466 743	15 791	3 821	15 387	17 495	15 340
<i>ebből:</i> téli alma	526 065	127 421	455 374	448 231	397 435	14 976	3 826	14 753	16 494	15 233
körte	37 303	12 722	27 464	29 124	20 468	10 588	5 990	13 583	11 701	8 673
Leszüretelt szőlő	539 678	507 412	691 001	614 614	399 335	6 896	6 386	8 703	7 945	5 211
csemege szőlő	28 752	13 455	21 783	20 708	14 274	5 271	6 072	7 705	7 741	5 819
borszőlő	523 100	489 332	662 814	587 034	379 409	6 969	6 449	8 835	8 020	5 210
egyéb szőlő	3 642	4 625	6 404	6 872	5 652	4 742	3 391	4 148	4 606	4 159

**AZ ŐSZI MEZŐGAZDASÁGI MUNKÁK  
 NOVEMBERI HELYZETÉNEK ALAKULÁSA  
 2006-2010 KÖZÖTT**

TALAJELŐKÉSZÍTÉS ÉS VETÉS	Előirányzott munka hektár					Elvégzett munka hektár				
	2006	2007	2008	2009	2010	2006	2007	2008	2009	2010
<b>Talajelőkészítés</b>										
őszi vetésű növény alá	1 713 015	1 732 912	1 907 323	1 776 452	1 725 735	1 691 807	1 735 690	1 733 148	1 797 116	1 640 731
tavaszi vetésű növény alá	2 198 622	2 253 973	2 017 322	2 119 939	2 210 322	1 325 404	1 325 378	1 255 026	1 214 829	1 252 173
<b>Őszi vetés összesen</b>	1 699 307	1 714 687	1 772 420	1 772 427	1 714 916	1 655 043	1 716 376	1 672 406	1 774 144	1 580 837
<b>Gabonafélék vetése</b>	1 539 200	1 490 549	1 521 502	1 505 341	1 429 698	1 502 430	1 482 796	1 419 525	1 501 644	1 323 132
ebből: búza	1 148 373	1 115 543	1 139 357	1 120 961	1 076 655	1 116 468	1 107 346	1 090 155	1 122 745	995 559
durumbúza	10 388	7 168	7 654	13 489	10 499	9 481	6 893	7 684	13 120	9 933
rozs	46 436	41 587	43 896	40 227	36 713	41 432	41 607	43 972	41 110	35 295
tritikálé	150 108	138 803	135 335	131 071	120 234	146 376	136 798	131 857	127 897	110 197
őszi árpa	183 895	187 448	195 260	199 411	185 597	188 673	190 152	196 879	196 772	172 148
Repce	140 257	224 138	250 918	266 694	285 218	145 853	233 580	252 881	266 500	257 705

	Előirányzott munka* hektár	Elvégzett munka hektár	Elvégzett munka az előirányzott %-ában
<b>Talajelőkészítés őszi vetésű növények alá</b>			
Pest, Budapest	109 527	101 600	92,8
<i>Közép-Magyarország</i>	<i>109 527</i>	<i>101 600</i>	<i>92,8</i>
Fejér	101 002	95 870	94,9
Komárom-Esztergom	39 092	40 209	102,9
Veszprém	62 031	55 250	89,1
<i>Közép-Dunántúl</i>	<i>202 125</i>	<i>191 329</i>	<i>94,7</i>
Győr-Moson-Sopron	105 185	100 230	95,3
Vas	74 653	68 850	92,2
Zala	52 685	44 325	84,1
<i>Nyugat-Dunántúl</i>	<i>232 523</i>	<i>213 405</i>	<i>91,8</i>
Baranya	81 849	80 387	98,2
Somogy	90 315	90 102	99,8
Tolna	65 430	64 507	98,6
<i>Dél-Dunántúl</i>	<i>237 594</i>	<i>234 996</i>	<i>98,9</i>
Borsod-Abaúj-Zemplén	101 555	99 105	97,6
Heves	73 935	68 993	93,3
Nógrád	24 698	23 613	95,6
<i>Észak-Magyarország</i>	<i>200 188</i>	<i>191 711</i>	<i>95,8</i>
Hajdú-Bihar	107 610	105 803	98,3
Jász-Nagykun-Szolnok	170 150	162 273	95,4
Szabolcs-Szatmár-Bereg	61 448	58 479	95,2
<i>Észak-Alföld</i>	<i>339 208</i>	<i>326 555</i>	<i>96,3</i>
Bács-Kiskun	149 890	144 635	96,5
Békés	143 700	132 400	92,1
Csongrád	110 980	104 100	93,8
<i>Dél-Alföld</i>	<i>404 570</i>	<i>381 135</i>	<i>94,2</i>
<b><i>Mindösszesen</i></b>	<b><i>1 725 735</i></b>	<b><i>1 640 731</i></b>	<b><i>95,1</i></b>

\* Előirányzat, az őszi munkák megkezdésekor

	Előirányzott munka* hektár	Elvégzett munka hektár	Elvégzett munka az előirányzott %-ában
<b>Talajelőkészítés tavaszi vetésű növények alá</b>			
Pest, Budapest	114 900	68 480	59,6
<i>Közép-Magyarország</i>	<i>114 900</i>	<i>68 480</i>	<i>59,6</i>
Fejér	140 192	58 663	41,8
Komárom-Esztergom	45 663	24 760	54,2
Veszprém	58 610	31 826	54,3
<i>Közép-Dunántúl</i>	<i>244 465</i>	<i>115 249</i>	<i>47,1</i>
Győr-Moson-Sopron	96 766	61 900	64,0
Vas	65 327	48 740	74,6
Zala	63 320	22 070	34,9
<i>Nyugat-Dunántúl</i>	<i>225 413</i>	<i>132 710</i>	<i>58,9</i>
Baranya	133 579	79 785	59,7
Somogy	146 685	51 725	35,3
Tolna	148 424	72 652	48,9
<i>Dél-Dunántúl</i>	<i>428 688</i>	<i>204 162</i>	<i>47,6</i>
Borsod-Abaúj-Zemplén	172 666	114 144	66,1
Heves	64 601	42 677	66,1
Nógrád	19 600	11 449	58,4
<i>Észak-Magyarország</i>	<i>256 867</i>	<i>168 270</i>	<i>65,5</i>
Hajdú-Bihar	216 000	138 012	63,9
Jász-Nagykun-Szolnok	142 110	88 400	62,2
Szabolcs-Szatmár-Bereg	220 894	84 070	38,1
<i>Észak-Alföld</i>	<i>579 004</i>	<i>310 482</i>	<i>53,6</i>
Bács-Kiskun	158 335	97 830	61,8
Békés	112 500	100 900	89,7
Csongrád	90 150	54 090	60,0
<i>Dél-Alföld</i>	<i>360 985</i>	<i>252 820</i>	<i>70,0</i>
<b><i>Mindösszesen</i></b>	<b><i>2 210 322</i></b>	<b><i>1 252 173</i></b>	<b><i>56,7</i></b>

\* Előirányzat, az őszi munkák megkezdésekor

	Előirányzott munka* hektár	Elvégzett munka hektár	Elvégzett munka az előirányzott %-ában
<b>Őszi vetés összesen</b>			
Pest, Budapest	109 227	98 787	90,4
<i>Közép-Magyarország</i>	<i>109 227</i>	<i>98 787</i>	<i>90,4</i>
Fejér	101 002	97 549	96,6
Komárom-Esztergom	44 346	39 435	88,9
Veszprém	62 417	53 147	85,1
<i>Közép-Dunántúl</i>	<i>207 765</i>	<i>190 131</i>	<i>91,5</i>
Győr-Moson-Sopron	105 245	97 955	93,1
Vas	74 653	65 569	87,8
Zala	50 461	42 877	85,0
<i>Nyugat-Dunántúl</i>	<i>230 359</i>	<i>206 401</i>	<i>89,6</i>
Baranya	82 004	79 349	96,8
Somogy	90 315	83 556	92,5
Tolna	65 430	62 794	96,0
<i>Dél-Dunántúl</i>	<i>237 749</i>	<i>225 699</i>	<i>94,9</i>
Borsod-Abaúj-Zemplén	101 442	98 409	97,0
Heves	73 935	67 968	91,9
Nógrád	24 698	22 682	91,8
<i>Észak-Magyarország</i>	<i>200 075</i>	<i>189 059</i>	<i>94,5</i>
Hajdú-Bihar	97 309	82 748	85,0
Jász-Nagykun-Szolnok	167 960	159 323	94,9
Szabolcs-Szatmár-Bereg	62 495	56 479	90,4
<i>Észak-Alföld</i>	<i>327 764</i>	<i>298 550</i>	<i>91,1</i>
Bács-Kiskun	147 847	137 810	93,2
Békés	143 700	130 750	91,0
Csongrád	110 430	103 650	93,9
<i>Dél-Alföld</i>	<i>401 977</i>	<i>372 210</i>	<i>92,6</i>
<b>Mindösszesen</b>	<b>1 714 916</b>	<b>1 580 837</b>	<b>92,2</b>

\* Előirányzat, az őszi munkák megkezdésekor

	Előirányzott munka* hektár	Elvégzett munka hektár	Elvégzett munka az előirányzott %-ában
<b>Gabonafélék vetése</b>			
Pest, Budapest	95 152	86 819	91,2
<i>Közép-Magyarország</i>	<i>95 152</i>	<i>86 819</i>	<i>91,2</i>
Fejér	80 381	77 581	96,5
Komárom-Esztergom	38 723	34 418	88,9
Veszprém	47 419	41 722	88,0
<i>Közép-Dunántúl</i>	<i>166 523</i>	<i>153 721</i>	<i>92,3</i>
Győr-Moson-Sopron	83 795	77 455	92,4
Vas	52 193	44 472	85,2
Zala	33 688	29 309	87,0
<i>Nyugat-Dunántúl</i>	<i>169 676</i>	<i>151 236</i>	<i>89,1</i>
Baranya	66 556	64 421	96,8
Somogy	69 885	65 511	93,7
Tolna	59 587	56 852	95,4
<i>Dél-Dunántúl</i>	<i>196 028</i>	<i>186 784</i>	<i>95,3</i>
Borsod-Abaúj-Zemplén	78 685	76 325	97,0
Heves	57 881	53 718	92,8
Nógrád	19 257	18 690	97,1
<i>Észak-Magyarország</i>	<i>155 823</i>	<i>148 733</i>	<i>95,4</i>
Hajdú-Bihar	91 739	79 069	86,2
Jász-Nagykun-Szolnok	147 325	138 688	94,1
Szabolcs-Szatmár-Bereg	54 800	49 977	91,2
<i>Észak-Alföld</i>	<i>293 864</i>	<i>267 734</i>	<i>91,1</i>
Bács-Kiskun	129 062	121 755	94,3
Békés	125 700	113 850	90,6
Csongrád	97 870	92 500	94,5
<i>Dél-Alföld</i>	<i>352 632</i>	<i>328 105</i>	<i>93,0</i>
<b>Mindösszesen</b>	<b>1 429 698</b>	<b>1 323 132</b>	<b>92,5</b>

\* Előirányzat, az őszi munkák megkezdésekor

	Előirányzott munka* hektár	Elvégzett munka hektár	Elvégzett munka az előirányzott %-ában
<b>Búza vetése</b>			
Pest, Budapest	62 960	55 206	87,7
<i>Közép-Magyarország</i>	<i>62 960</i>	<i>55 206</i>	<i>87,7</i>
Fejér	67 049	65 112	97,1
Komárom-Esztergom	33 469	29 617	88,5
Veszprém	30 964	27 915	90,2
<i>Közép-Dunántúl</i>	<i>131 482</i>	<i>122 644</i>	<i>93,3</i>
Győr-Moson-Sopron	65 400	59 670	91,2
Vas	39 625	34 864	88,0
Zala	26 989	23 845	88,4
<i>Nyugat-Dunántúl</i>	<i>132 014</i>	<i>118 379</i>	<i>89,7</i>
Baranya	50 413	49 348	97,9
Somogy	49 570	45 103	91,0
Tolna	48 427	45 752	94,5
<i>Dél-Dunántúl</i>	<i>148 410</i>	<i>140 203</i>	<i>94,5</i>
Borsod-Abaúj-Zemplén	64 390	62 400	96,9
Heves	48 960	45 350	92,6
Nógrád	15 655	15 290	97,7
<i>Észak-Magyarország</i>	<i>129 005</i>	<i>123 040</i>	<i>95,4</i>
Hajdú-Bihar	75 610	63 765	84,3
Jász-Nagykun-Szolnok	122 118	116 025	95,0
Szabolcs-Szatmár-Bereg	34 100	30 407	89,2
<i>Észak-Alföld</i>	<i>231 828</i>	<i>210 197</i>	<i>90,7</i>
Bács-Kiskun	66 286	65 140	98,3
Békés	107 550	98 750	91,8
Csongrád	67 120	62 000	92,4
<i>Dél-Alföld</i>	<i>240 956</i>	<i>225 890</i>	<i>93,7</i>
<b>Mindösszesen</b>	<b>1 076 655</b>	<b>995 559</b>	<b>92,5</b>

\* Előirányzat, az őszi munkák megkezdésekor



	Előirányzott munka* hektár	Elvégzett munka hektár	Elvégzett munka az előirányzott %-ában
<b>Durumbúza vetése</b>			
Pest, Budapest	330	330	100,0
<i>Közép-Magyarország</i>	330	330	100,0
Fejér			
Komárom-Esztergom	50	50	100,0
Veszprém			
<i>Közép-Dunántúl</i>	50	50	100,0
Győr-Moson-Sopron	900	900	100,0
Vas	145	126	86,9
Zala			
<i>Nyugat-Dunántúl</i>	1 045	1 026	98,2
Baranya	155	105	67,7
Somogy	1 520	1 520	100,0
Tolna	72	72	100,0
<i>Dél-Dunántúl</i>	1 747	1 697	97,1
Borsod-Abaúj-Zemplén	600	600	100,0
Heves			
Nógrád			
<i>Észak-Magyarország</i>	600	600	100,0
Hajdú-Bihar	150	100	66,7
Jász-Nagykun-Szolnok	947	650	68,6
Szabolcs-Szatmár-Bereg			
<i>Észak-Alföld</i>	1 097	750	68,4
Bács-Kiskun	2 430	2 430	100,0
Békés	1 100	950	86,4
Csongrád	2 100	2 100	100,0
<i>Dél-Alföld</i>	5 630	5 480	97,3
<b>Mindösszesen</b>	<b>10 499</b>	<b>9 933</b>	<b>94,6</b>

\* Előirányzat, az őszi munkák megkezdésekor

	Előirányzott munka* hektár	Elvégzett munka hektár	Elvégzett munka az előirányzott %-ában
<b>Rozs vetése</b>			
Pest, Budapest	8 324	8 274	99,4
<i>Közép-Magyarország</i>	8 324	8 274	99,4
Fejér	650	608	93,5
Komárom-Esztergom	524	452	86,3
Veszprém	1 546	1 348	87,2
<i>Közép-Dunántúl</i>	2 720	2 408	88,5
Győr-Moson-Sopron	1 280	1 260	98,4
Vas	458	275	60,0
Zala	180	120	66,7
<i>Nyugat-Dunántúl</i>	1 918	1 655	86,3
Baranya	66	106	160,6
Somogy	1 750	1 930	110,3
Tolna	70	65	92,9
<i>Dél-Dunántúl</i>	1 886	2 101	111,4
Borsod-Abaúj-Zemplén	1 595	1 505	94,4
Heves	170	163	95,9
Nógrád	480	446	92,9
<i>Észak-Magyarország</i>	2 245	2 114	94,2
Hajdú-Bihar	1 624	985	60,7
Jász-Nagykun-Szolnok	755	590	78,1
Szabolcs-Szatmár-Bereg	4 686	4 913	104,8
<i>Észak-Alföld</i>	7 065	6 488	91,8
Bács-Kiskun	7 375	7 075	95,9
Békés			
Csongrád	5 180	5 180	100,0
<i>Dél-Alföld</i>	12 555	12 255	97,6
<b>Mindösszesen</b>	<b>36 713</b>	<b>35 295</b>	<b>96,1</b>

\* Előirányzat, az őszi munkák megkezdésekor

	Előirányzott munka* hektár	Elvégzett munka hektár	Elvégzett munka az előirányzott %-ában
<b>Tritikálé vetése</b>			
Pest, Budapest	11 215	11 006	98,1
<i>Közép-Magyarország</i>	<i>11 215</i>	<i>11 006</i>	<i>98,1</i>
Fejér	3 402	3 173	93,3
Komárom-Esztergom	1 561	1 206	77,3
Veszprém	7 575	5 560	73,4
<i>Közép-Dunántúl</i>	<i>12 538</i>	<i>9 939</i>	<i>79,3</i>
Győr-Moson-Sopron	6 010	5 770	96,0
Vas	3 942	3 110	78,9
Zala	2 390	1 715	71,8
<i>Nyugat-Dunántúl</i>	<i>12 342</i>	<i>10 595</i>	<i>85,8</i>
Baranya	1 825	1 305	71,5
Somogy	8 675	9 241	106,5
Tolna	3 363	3 338	99,3
<i>Dél-Dunántúl</i>	<i>13 863</i>	<i>13 884</i>	<i>100,2</i>
Borsod-Abaúj-Zemplén	5 470	5 190	94,9
Heves	3 450	3 325	96,4
Nógrád	2 347	2 279	97,1
<i>Észak-Magyarország</i>	<i>11 267</i>	<i>10 794</i>	<i>95,8</i>
Hajdú-Bihar	5 845	5 910	101,1
Jász-Nagykun-Szolnok	5 500	5 448	99,1
Szabolcs-Szatmár-Bereg	14 109	13 201	93,6
<i>Észak-Alföld</i>	<i>25 454</i>	<i>24 559</i>	<i>96,5</i>
Bács-Kiskun	22 945	19 210	83,7
Békés	2 900	2 500	86,2
Csongrád	7 710	7 710	100,0
<i>Dél-Alföld</i>	<i>33 555</i>	<i>29 420</i>	<i>87,7</i>
<b>Mindösszesen</b>	<b>120 234</b>	<b>110 197</b>	<b>91,7</b>

\* Előirányzat, az őszi munkák megkezdésekor

	Előirányzott munka* hektár	Elvégzett munka hektár	Elvégzett munka az előirányzott %-ában
<b>Őszi árpa vetése</b>			
Pest, Budapest	12 323	12 003	97,4
<i>Közép-Magyarország</i>	<i>12 323</i>	<i>12 003</i>	<i>97,4</i>
Fejér	9 280	8 688	93,6
Komárom-Esztergom	3 119	3 093	99,2
Veszprém	7 334	6 899	94,1
<i>Közép-Dunántúl</i>	<i>19 733</i>	<i>18 680</i>	<i>94,7</i>
Győr-Moson-Sopron	10 205	9 855	96,6
Vas	8 023	6 097	76,0
Zala	4 129	3 629	87,9
<i>Nyugat-Dunántúl</i>	<i>22 357</i>	<i>19 581</i>	<i>87,6</i>
Baranya	14 097	13 557	96,2
Somogy	8 370	7 717	92,2
Tolna	7 655	7 625	99,6
<i>Dél-Dunántúl</i>	<i>30 122</i>	<i>28 899</i>	<i>95,9</i>
Borsod-Abaúj-Zemplén	6 630	6 630	100,0
Heves	5 301	4 880	92,1
Nógrád	775	675	87,1
<i>Észak-Magyarország</i>	<i>12 706</i>	<i>12 185</i>	<i>95,9</i>
Hajdú-Bihar	8 510	8 309	97,6
Jász-Nagykun-Szolnok	18 005	15 975	88,7
Szabolcs-Szatmár-Bereg	1 905	1 456	76,4
<i>Észak-Alföld</i>	<i>28 420</i>	<i>25 740</i>	<i>90,6</i>
Bács-Kiskun	30 026	27 900	92,9
Békés	14 150	11 650	82,3
Csongrád	15 760	15 510	98,4
<i>Dél-Alföld</i>	<i>59 936</i>	<i>55 060</i>	<i>91,9</i>
<b><i>Mindösszesen</i></b>	<b><i>185 597</i></b>	<b><i>172 148</i></b>	<b><i>92,8</i></b>

\* Előirányzat, az őszi munkák megkezdésekor

	Előirányzott munka* hektár	Elvégzett munka hektár	Elvégzett munka az előirányzott %-ában
<b>Repce vetése</b>			
Pest, Budapest	14 075	11 968	85,0
<i>Közép-Magyarország</i>	<i>14 075</i>	<i>11 968</i>	<i>85,0</i>
Fejér	20 621	19 968	96,8
Komárom-Esztergom	5 623	5 017	89,2
Veszprém	14 998	11 425	76,2
<i>Közép-Dunántúl</i>	<i>41 242</i>	<i>36 410</i>	<i>88,3</i>
Győr-Moson-Sopron	21 450	20 500	95,6
Vas	22 460	21 097	93,9
Zala	16 773	13 568	80,9
<i>Nyugat-Dunántúl</i>	<i>60 683</i>	<i>55 165</i>	<i>90,9</i>
Baranya	15 448	14 928	96,6
Somogy	20 430	18 045	88,3
Tolna	5 843	5 942	101,7
<i>Dél-Dunántúl</i>	<i>41 721</i>	<i>38 915</i>	<i>93,3</i>
Borsod-Abaúj-Zemplén	22 757	22 084	97,0
Heves	16 054	14 250	88,8
Nógrád	5 441	3 992	73,4
<i>Észak-Magyarország</i>	<i>44 252</i>	<i>40 326</i>	<i>91,1</i>
Hajdú-Bihar	5 570	3 679	66,1
Jász-Nagykun-Szolnok	20 635	20 635	100,0
Szabolcs-Szatmár-Bereg	7 695	6 502	84,5
<i>Észak-Alföld</i>	<i>33 900</i>	<i>30 816</i>	<i>90,9</i>
Bács-Kiskun	18 785	16 055	85,5
Békés	18 000	16 900	93,9
Csongrád	12 560	11 150	88,8
<i>Dél-Alföld</i>	<i>49 345</i>	<i>44 105</i>	<i>89,4</i>
<b>Mindösszesen</b>	<b>285 218</b>	<b>257 705</b>	<b>90,4</b>

\* Előirányzat, az őszi munkák megkezdésekor

	Előírányzott munka* hektár	Elvégzett munka hektár	Betakarított termés tonna	Elvégzett munka az előírányzott %-ában	Termésátlag kg/ha
<b>Rizs betakarítása</b>					
<b>Pest, Budapest</b>					
<i>Közép-Magyarország</i>					
Fejér					
Komárom-Esztergom					
Veszprém					
<i>Közép-Dunántúl</i>					
Győr-Moson-Sopron					
Vas					
Zala					
<i>Nyugat-Dunántúl</i>					
Baranya					
Somogy					
Tolna					
<i>Dél-Dunántúl</i>					
Borsod-Abaúj-Zemplén					
Heves					
Nógrád					
<i>Észak-Magyarország</i>					
Hajdú-Bihar					
Jász-Nagykun-Szolnok	1 206	1 195	5 975	99,1	5 000
Szabolcs-Szatmár-Bereg					
<i>Észak-Alföld</i>	<i>1 206</i>	<i>1 195</i>	<i>5 975</i>	<i>99,1</i>	<i>5 000</i>
Bács-Kiskun					
Békés	670	481	1 328	71,8	2 761
Csongrád					
<i>Dél-Alföld</i>	<i>670</i>	<i>481</i>	<i>1 328</i>	<i>71,8</i>	<i>2 761</i>
<b>Mindösszesen</b>	<b>1 876</b>	<b>1 676</b>	<b>7 303</b>	<b>89,3</b>	<b>4 357</b>

\* Előírányzat, az őszi munkák megkezdésekor

	Előírányzott munka* hektár	Elvégzett munka hektár	Betakarított termés tonna	Elvégzett munka az előírányzott %-ában	Termésátlag kg/ha
<b>Indián rizs betakarítása</b>					
<b>Pest, Budapest</b>					
<i>Közép-Magyarország</i>					
Fejér					
Komárom-Esztergom					
Veszprém					
<i>Közép-Dunántúl</i>					
Győr-Moson-Sopron					
Vas					
Zala					
<i>Nyugat-Dunántúl</i>					
Baranya					
Somogy					
Tolna					
<i>Dél-Dunántúl</i>					
Borsod-Abaúj-Zemplén					
Heves					
Nógrád					
<i>Észak-Magyarország</i>					
Hajdú-Bihar					
Jász-Nagykun-Szolnok	680	665	699	97,8	1 051
Szabolcs-Szatmár-Bereg					
<i>Észak-Alföld</i>	<i>680</i>	<i>665</i>	<i>699</i>	<i>97,8</i>	<i>1 051</i>
Bács-Kiskun					
Békés	120	120	325	100,0	2 708
Csongrád					
<i>Dél-Alföld</i>	<i>120</i>	<i>120</i>	<i>325</i>	<i>100,0</i>	<i>2 708</i>
<b>Mindösszesen</b>	<b>800</b>	<b>785</b>	<b>1 024</b>	<b>98,1</b>	<b>1 304</b>

\* Előírányzat, az őszi munkák megkezdésekor

	Előirányzott munka* hektár	Elvégzett munka hektár	Betakarított termés tonna	Elvégzett munka az előirányzott %-ában	Termésátlag kg/ha
<b>Burgonya betakarítása</b>					
Pest, Budapest	4 659	4 546	97 512	97,6	21 450
<i>Közép-Magyarország</i>	<i>4 659</i>	<i>4 546</i>	<i>97 512</i>	<i>97,6</i>	<i>21 450</i>
Fejér	57	57	750	100,0	13 158
Komárom-Esztergom	364	364	11 181	100,0	30 717
Veszprém	505	505	8 350	100,0	16 535
<i>Közép-Dunántúl</i>	<i>926</i>	<i>926</i>	<i>20 281</i>	<i>100,0</i>	<i>21 902</i>
Győr-Moson-Sopron	1 130	1 130	36 754	100,0	32 526
Vas	166	166	1 884	100,0	11 349
Zala	285	285	6 901	100,0	24 214
<i>Nyugat-Dunántúl</i>	<i>1 581</i>	<i>1 581</i>	<i>45 539</i>	<i>100,0</i>	<i>28 804</i>
Baranya	135	135	2 339	100,0	17 326
Somogy	300	300	4 833	100,0	16 110
Tolna	313	313	5 947	100,0	19 000
<i>Dél-Dunántúl</i>	<i>748</i>	<i>748</i>	<i>13 119</i>	<i>100,0</i>	<i>17 539</i>
Borsod-Abaúj-Zemplén	739	736	8 987	99,6	12 211
Heves	24	24	311	100,0	12 958
Nógrád	213	194	2 550	91,1	13 144
<i>Észak-Magyarország</i>	<i>976</i>	<i>954</i>	<i>11 848</i>	<i>97,7</i>	<i>12 419</i>
Hajdú-Bihar	1 591	1 591	51 053	100,0	32 089
Jász-Nagykun-Szolnok	197	197	4 208	100,0	21 360
Szabolcs-Szatmár-Bereg	1 690	1 690	35 968	100,0	21 283
<i>Észak-Alföld</i>	<i>3 478</i>	<i>3 478</i>	<i>91 229</i>	<i>100,0</i>	<i>26 230</i>
Bács-Kiskun	2 860	2 860	41 470	100,0	14 500
Békés	303	303	5 757	100,0	19 000
Csongrád	4 250	4 250	97 750	100,0	23 000
<i>Dél-Alföld</i>	<i>7 413</i>	<i>7 413</i>	<i>144 977</i>	<i>100,0</i>	<i>19 557</i>
<b>Mindösszesen</b>	<b>19 781</b>	<b>19 646</b>	<b>424 505</b>	<b>99,3</b>	<b>21 608</b>

\* Előirányzat, az őszi munkák megkezdésekor



	Előírányzott munka* hektár	Elvégzett munka hektár	Betakarított termés tonna	Elvégzett munka az előírányzott %-ában	Termésátlag kg/ha
<b>Cukorrépa betakarítása</b>					
Pest, Budapest	375	375	21 191	100,0	56 509
<i>Közép-Magyarország</i>	375	375	21 191	100,0	56 509
Fejér	3 302	2 126	132 811	64,4	62 470
Komárom-Esztergom	595	347	19 405	58,3	55 922
Veszprém	40	20	440	50,0	22 000
<i>Közép-Dunántúl</i>	3 937	2 493	152 656	63,3	61 234
Győr-Moson-Sopron	1 425	1 389	61 452	97,5	44 242
Vas	610	610	34 105	100,0	55 910
Zala					
<i>Nyugat-Dunántúl</i>	2 035	1 999	95 557	98,2	47 802
Baranya	1 147	1 085	60 901	94,6	56 130
Somogy	1 379	1 301	81 712	94,3	62 807
Tolna	1 889	1 826	135 283	96,7	74 087
<i>Dél-Dunántúl</i>	4 415	4 212	277 896	95,4	65 977
Borsod-Abaúj-Zemplén					
Heves	100	100	4 000	100,0	40 000
Nógrád					
<i>Észak-Magyarország</i>	100	100	4 000	100,0	40 000
Hajdú-Bihar	145	145	8 407	100,0	57 979
Jász-Nagykun-Szolnok	511	408	24 480	79,8	60 000
Szabolcs-Szatmár-Bereg					
<i>Észak-Alföld</i>	656	553	32 887	84,3	59 470
Bács-Kiskun	1 310	1 310	67 479	100,0	51 511
Békés					
Csongrád	510	510	33 660	100,0	66 000
<i>Dél-Alföld</i>	1 820	1 820	101 139	100,0	55 571
<b>Mindösszesen</b>	<b>13 338</b>	<b>11 552</b>	<b>685 326</b>	<b>86,6</b>	<b>59 325</b>

\* Előírányzat, az őszi munkák megkezdésekor

	Előírányzott munka* hektár	Elvégzett munka hektár	Betakarított termés tonna	Elvégzett munka az előírányzott %-ában	Termésátlag kg/ha
<b>Bab betakarítása</b>					
<b>Pest, Budapest</b>					
<i>Közép-Magyarország</i>					
Fejér					
Komárom-Esztergom					
Veszprém					
<i>Közép-Dunántúl</i>					
Győr-Moson-Sopron					
Vas					
Zala					
<i>Nyugat-Dunántúl</i>					
Baranya	11	11	38	100,0	3 455
Somogy					
Tolna					
<i>Dél-Dunántúl</i>					
Borsod-Abaúj-Zemplén					
Heves					
Nógrád					
<i>Észak-Magyarország</i>					
Hajdú-Bihar	69	69	76	100,0	1 101
Jász-Nagykun-Szolnok					
Szabolcs-Szatmár-Bereg	30	30	24	100,0	800
<i>Észak-Alföld</i>					
Bács-Kiskun	89	89	327	100,0	3 674
Békés	73	73	153	100,0	2 096
Csongrád	5	5	6	100,0	1 200
<i>Dél-Alföld</i>					
	167	167	486	100,0	2 910
<b>Mindösszesen</b>	<b>277</b>	<b>277</b>	<b>624</b>	<b>100,0</b>	<b>2 253</b>

\* Előírányzat, az őszi munkák megkezdésekor

	Előírányzott munka* hektár	Elvégzett munka hektár	Betakarított termés tonna	Elvégzett munka az előírányzott %-ában	Termésátlag kg/ha
<b>Lóbab betakarítása</b>					
<b>Pest, Budapest</b>					
<i>Közép-Magyarország</i>					
Fejér					
Komárom-Esztergom					
Veszprém					
<i>Közép-Dunántúl</i>					
Győr-Moson-Sopron					
Vas					
Zala					
<i>Nyugat-Dunántúl</i>					
Baranya	20	20	81	100,0	4 050
Somogy					
Tolna					
<i>Dél-Dunántúl</i>					
Borsod-Abaúj-Zemplén					
Heves					
Nógrád					
<i>Észak-Magyarország</i>					
Hajdú-Bihar					
Jász-Nagykun-Szolnok					
Szabolcs-Szatmár-Bereg	60	60	85	100,0	1 417
<i>Észak-Alföld</i>					
Bács-Kiskun					
Békés	21	21	39	100,0	1 857
Csongrád					
<i>Dél-Alföld</i>					
<i>Mindösszesen</i>	<i>101</i>	<i>101</i>	<i>205</i>	<i>100,0</i>	<i>2 030</i>

\* Előírányzat, az őszi munkák megkezdésekor

	Előírányzott munka* hektár	Elvégzett munka hektár	Betakarított termés tonna	Elvégzett munka az előírányzott %-ában	Termésátlag kg/ha
<b>Egyéb száraz hüvelyesek betakarítása</b>					
Pest, Budapest					
<i>Közép-Magyarország</i>					
Fejér					
Komárom-Esztergom					
Veszprém	250	250	350	100,0	1 400
<i>Közép-Dunántúl</i>	<i>250</i>	<i>250</i>	<i>350</i>	<i>100,0</i>	<i>1 400</i>
Győr-Moson-Sopron					
Vas					
Zala					
<i>Nyugat-Dunántúl</i>					
Baranya	213	213	468	100,0	2 197
Somogy					
Tolna					
<i>Dél-Dunántúl</i>	<i>213</i>	<i>213</i>	<i>468</i>	<i>100,0</i>	<i>2 197</i>
Borsod-Abaúj-Zemplén					
Heves					
Nógrád					
<i>Észak-Magyarország</i>					
Hajdú-Bihar	36	36	37	100,0	1 028
Jász-Nagykun-Szolnok					
Szabolcs-Szatmár-Bereg	250	250	490	100,0	1 960
<i>Észak-Alföld</i>	<i>286</i>	<i>286</i>	<i>527</i>	<i>100,0</i>	<i>1 843</i>
Bács-Kiskun					
Békés	3	3	6	100,0	2 000
Csongrád	255	255	300	100,0	1 176
<i>Dél-Alföld</i>	<i>258</i>	<i>258</i>	<i>306</i>	<i>100,0</i>	<i>1 186</i>
<b>Mindösszesen</b>	<b>1 007</b>	<b>1 007</b>	<b>1 651</b>	<b>100,0</b>	<b>1 640</b>

\* Előírányzat, az őszi munkák megkezdésekor

	Előírányzott munka* hektár	Elvégzett munka hektár	Betakarított termés tonna	Elvégzett munka az előírányzott %-ában	Termésátlag kg/ha
<b>Olajlen betakarítása</b>					
<b>Pest, Budapest</b>					
<i>Közép-Magyarország</i>					
Fejér					
Komárom-Esztergom					
Veszprém					
<i>Közép-Dunántúl</i>					
Győr-Moson-Sopron					
Vas					
Zala					
<i>Nyugat-Dunántúl</i>					
Baranya	354	354	712	100,0	2 011
Somogy					
Tolna	28	28	11	100,0	393
<i>Dél-Dunántúl</i>	382	382	723	100,0	1 893
Borsod-Abaúj-Zemplén					
Heves					
Nógrád					
<i>Észak-Magyarország</i>					
Hajdú-Bihar					
Jász-Nagykun-Szolnok					
Szabolcs-Szatmár-Bereg					
<i>Észak-Alföld</i>					
Bács-Kiskun					
Békés	19	19	27	100,0	1 421
Csongrád	160	160	160	100,0	1 000
<i>Dél-Alföld</i>	179	179	187	100,0	1 045
<b>Mindösszesen</b>	<b>561</b>	<b>561</b>	<b>910</b>	<b>100,0</b>	<b>1 622</b>

\* Előírányzat, az őszi munkák megkezdésekor

	Előírányzott munka* hektár	Elvégzett munka hektár	Betakarított termés tonna	Elvégzett munka az előírányzott %-ában	Termésátlag kg/ha
<b>Szója betakarítása</b>					
Pest, Budapest	34	34	51	100,0	1 500
<i>Közép-Magyarország</i>	<i>34</i>	<i>34</i>	<i>51</i>	<i>100,0</i>	<i>1 500</i>
Fejér	254	174	298	68,5	1 713
Komárom-Esztergom					
Veszprém	970	970	1 389	100,0	1 432
<i>Közép-Dunántúl</i>	<i>1 224</i>	<i>1 144</i>	<i>1 687</i>	<i>93,5</i>	<i>1 475</i>
Győr-Moson-Sopron	805	795	1 439	98,8	1 810
Vas	980	980	1 958	100,0	1 998
Zala	1 011	1 003	2 136	99,2	2 130
<i>Nyugat-Dunántúl</i>	<i>2 796</i>	<i>2 778</i>	<i>5 533</i>	<i>99,4</i>	<i>1 992</i>
Baranya	17 122	17 122	41 610	100,0	2 430
Somogy	893	893	1 971	100,0	2 207
Tolna	2 160	2 137	5 201	98,9	2 434
<i>Dél-Dunántúl</i>	<i>20 175</i>	<i>20 152</i>	<i>48 782</i>	<i>99,9</i>	<i>2 421</i>
Borsod-Abaúj-Zemplén	224	224	360	100,0	1 607
Heves	40	40	80	100,0	2 000
Nógrád	26	15	14	57,7	933
<i>Észak-Magyarország</i>	<i>290</i>	<i>279</i>	<i>454</i>	<i>96,2</i>	<i>1 627</i>
Hajdú-Bihar	613	613	1 788	100,0	2 917
Jász-Nagykun-Szolnok					
Szabolcs-Szatmár-Bereg	376	338	607	89,9	1 796
<i>Észak-Alföld</i>	<i>989</i>	<i>951</i>	<i>2 395</i>	<i>96,2</i>	<i>2 518</i>
Bács-Kiskun	5 429	5 270	12 533	97,1	2 378
Békés	2 096	1 990	3 980	94,9	2 000
Csongrád	910	910	2 093	100,0	2 300
<i>Dél-Alföld</i>	<i>8 435</i>	<i>8 170</i>	<i>18 606</i>	<i>96,9</i>	<i>2 277</i>
<b>Mindösszesen</b>	<b>33 943</b>	<b>33 508</b>	<b>77 508</b>	<b>98,7</b>	<b>2 313</b>

\* Előírányzat, az őszi munkák megkezdésekor

	Előírányzott munka* hektár	Elvégzett munka hektár	Betakarított termés tonna	Elvégzett munka az előírányzott %-ában	Termésátlag kg/ha
<b>Napraforgó betakarítása összesen</b>					
Pest, Budapest	32 954	31 076	65 260	94,3	2 100
<i>Közép-Magyarország</i>	<i>32 954</i>	<i>31 076</i>	<i>65 260</i>	<i>94,3</i>	<i>2 100</i>
Fejér	31 102	31 088	71 658	100,0	2 305
Komárom-Esztergom	10 496	10 464	22 693	99,7	2 169
Veszprém	7 930	7 483	13 228	94,4	1 768
<i>Közép-Dunántúl</i>	<i>49 528</i>	<i>49 035</i>	<i>107 579</i>	<i>99,0</i>	<i>2 194</i>
Győr-Moson-Sopron	20 945	20 863	40 837	99,6	1 957
Vas	10 742	10 742	25 727	100,0	2 395
Zala	3 057	3 024	6 713	98,9	2 220
<i>Nyugat-Dunántúl</i>	<i>34 744</i>	<i>34 629</i>	<i>73 277</i>	<i>99,7</i>	<i>2 116</i>
Baranya	13 689	13 649	32 735	99,7	2 398
Somogy	16 389	16 389	35 767	100,0	2 182
Tolna	24 634	24 620	61 507	99,9	2 498
<i>Dél-Dunántúl</i>	<i>54 712</i>	<i>54 658</i>	<i>130 009</i>	<i>99,9</i>	<i>2 379</i>
Borsod-Abaúj-Zemplén	41 603	41 513	75 644	99,8	1 822
Heves	29 209	29 149	48 719	99,8	1 671
Nógrád	6 664	6 664	11 722	100,0	1 759
<i>Észak-Magyarország</i>	<i>77 476</i>	<i>77 326</i>	<i>136 085</i>	<i>99,8</i>	<i>1 760</i>
Hajdú-Bihar	37 744	37 744	67 927	100,0	1 800
Jász-Nagykun-Szolnok	54 451	53 090	104 399	97,5	1 966
Szabolcs-Szatmár-Bereg	52 775	52 599	72 376	99,7	1 376
<i>Észak-Alföld</i>	<i>144 970</i>	<i>143 433</i>	<i>244 702</i>	<i>98,9</i>	<i>1 706</i>
Bács-Kiskun	36 317	34 772	76 464	95,7	2 199
Békés	48 010	47 050	98 805	98,0	2 100
Csongrád	22 390	21 850	40 422	97,6	1 850
<i>Dél-Alföld</i>	<i>106 717</i>	<i>103 672</i>	<i>215 691</i>	<i>97,1</i>	<i>2 081</i>
<b>Mindösszesen</b>	<b>501 101</b>	<b>493 829</b>	<b>972 603</b>	<b>98,5</b>	<b>1 970</b>

\* Előírányzat, az őszi munkák megkezdésekor

	Előirányzott munka* hektár	Elvégzett munka hektár	Betakarított termés tonna	Elvégzett munka az előirányzott %-ában	Termésátlag kg/ha
<b>Napraforgó betakarítása olajipari célra</b>					
Pest, Budapest	32 564	30 686	64 480	94,2	2 101
<i>Közép-Magyarország</i>	<i>32 564</i>	<i>30 686</i>	<i>64 480</i>	<i>94,2</i>	<i>2 101</i>
Fejér	31 102	31 088	71 658	100,0	2 305
Komárom-Esztergom	10 466	10 434	22 631	99,7	2 169
Veszprém	7 930	7 483	13 228	94,4	1 768
<i>Közép-Dunántúl</i>	<i>49 498</i>	<i>49 005</i>	<i>107 517</i>	<i>99,0</i>	<i>2 194</i>
Győr-Moson-Sopron	20 445	20 363	39 787	99,6	1 954
Vas	10 722	10 722	25 696	100,0	2 397
Zala	3 057	3 024	6 713	98,9	2 220
<i>Nyugat-Dunántúl</i>	<i>34 224</i>	<i>34 109</i>	<i>72 196</i>	<i>99,7</i>	<i>2 117</i>
Baranya	11 951	11 911	28 567	99,7	2 398
Somogy	15 876	15 876	34 913	100,0	2 199
Tolna	24 357	24 343	60 814	99,9	2 498
<i>Dél-Dunántúl</i>	<i>52 184</i>	<i>52 130</i>	<i>124 294</i>	<i>99,9</i>	<i>2 384</i>
Borsod-Abaúj-Zemplén	41 393	41 303	75 254	99,8	1 822
Heves	29 209	29 149	48 719	99,8	1 671
Nógrád	6 664	6 664	11 722	100,0	1 759
<i>Észak-Magyarország</i>	<i>77 266</i>	<i>77 116</i>	<i>135 695</i>	<i>99,8</i>	<i>1 760</i>
Hajdú-Bihar	36 433	36 433	65 331	100,0	1 793
Jász-Nagykun-Szolnok	52 836	51 475	101 200	97,4	1 966
Szabolcs-Szatmár-Bereg	42 748	42 605	59 434	99,7	1 395
<i>Észak-Alföld</i>	<i>132 017</i>	<i>130 513</i>	<i>225 965</i>	<i>98,9</i>	<i>1 731</i>
Bács-Kiskun	34 527	32 982	73 296	95,5	2 222
Békés	42 150	41 600	87 360	98,7	2 100
Csongrád	21 760	21 220	39 256	97,5	1 850
<i>Dél-Alföld</i>	<i>98 437</i>	<i>95 802</i>	<i>199 912</i>	<i>97,3</i>	<i>2 087</i>
<b>Mindösszesen</b>	<b>476 190</b>	<b>469 361</b>	<b>930 059</b>	<b>98,6</b>	<b>1 982</b>

\* Előirányzat, az őszi munkák megkezdésekor



	Előirányzott munka* hektár	Elvégzett munka hektár	Betakarított termés tonna	Elvégzett munka az előirányzott %-ában	Termésátlag kg/ha
<b>Napraforgó betakarítása egyéb célra</b>					
Pest, Budapest	390	390	780	100,0	2 000
<i>Közép-Magyarország</i>	<i>390</i>	<i>390</i>	<i>780</i>	<i>100,0</i>	<i>2 000</i>
Fejér					
Komárom-Esztergom	30	30	62	100,0	2 067
Veszprém					
<i>Közép-Dunántúl</i>	<i>30</i>	<i>30</i>	<i>62</i>	<i>100,0</i>	<i>2 067</i>
Győr-Moson-Sopron	500	500	1 050	100,0	2 100
Vas	20	20	31	100,0	1 550
Zala					
<i>Nyugat-Dunántúl</i>	<i>520</i>	<i>520</i>	<i>1 081</i>	<i>100,0</i>	<i>2 079</i>
Baranya	1 738	1 738	4 168	100,0	2 398
Somogy	513	513	854	100,0	1 665
Tolna	277	277	693	100,0	2 502
<i>Dél-Dunántúl</i>	<i>2 528</i>	<i>2 528</i>	<i>5 715</i>	<i>100,0</i>	<i>2 261</i>
Borsod-Abaúj-Zemplén	210	210	390	100,0	1 857
Heves					
Nógrád					
<i>Észak-Magyarország</i>	<i>210</i>	<i>210</i>	<i>390</i>	<i>100,0</i>	<i>1 857</i>
Hajdú-Bihar	1 311	1 311	2 596	100,0	1 980
Jász-Nagykun-Szolnok	1 615	1 615	3 199	100,0	1 981
Szabolcs-Szatmár-Bereg	10 027	9 994	12 942	99,7	1 295
<i>Észak-Alföld</i>	<i>12 953</i>	<i>12 920</i>	<i>18 737</i>	<i>99,7</i>	<i>1 450</i>
Bács-Kiskun	1 790	1 790	3 168	100,0	1 770
Békés	5 860	5 450	11 445	93,0	2 100
Csongrád	630	630	1 166	100,0	1 851
<i>Dél-Alföld</i>	<i>8 280</i>	<i>7 870</i>	<i>15 779</i>	<i>95,0</i>	<i>2 005</i>
<b>Mindösszesen</b>	<b>24 911</b>	<b>24 468</b>	<b>42 544</b>	<b>98,2</b>	<b>1 739</b>

\* Előirányzat, az őszi munkák megkezdésekor

	Előírányzott munka* hektár	Elvégzett munka hektár	Betakarított termés tonna	Elvégzett munka az előírányzott %-ában	Termésátlag kg/ha
<b>Dohány betakarítása</b>					
Pest, Budapest	5	5	6	100,0	1 250
<i>Közép-Magyarország</i>	5	5	6	100,0	1 250
Fejér					
Komárom-Esztergom	3	3	4	100,0	1 400
Veszprém					
<i>Közép-Dunántúl</i>	3	3	4	100,0	1 400
Győr-Moson-Sopron					
Vas					
Zala					
<i>Nyugat-Dunántúl</i>					
Baranya					
Somogy	5	5	5	100,0	1 000
Tolna					
<i>Dél-Dunántúl</i>	5	5	5	100,0	1 000
Borsod-Abaúj-Zemplén	80	80	68	100,0	850
Heves	207	207	148	100,0	715
Nógrád					
<i>Észak-Magyarország</i>	287	287	216	100,0	753
Hajdú-Bihar	78	78	102	100,0	1 308
Jász-Nagykun-Szolnok	144	144	164	100,0	1 141
Szabolcs-Szatmár-Bereg	4 321	4 321	6 698	100,0	1 550
<i>Észak-Alföld</i>	4 543	4 543	6 964	100,0	1 533
Bács-Kiskun	302	302	445	100,0	1 474
Békés					
Csongrád	125	125	150	100,0	1 200
<i>Dél-Alföld</i>	427	427	595	100,0	1 393
<b>Mindösszesen</b>	<b>5 270</b>	<b>5 270</b>	<b>7 791</b>	<b>100,0</b>	<b>1 478</b>

\* Előírányzat, az őszi munkák megkezdésekor

	Előírányzott munka* hektár	Elvégzett munka hektár	Betakarított termés tonna	Elvégzett munka az előírányzott %-ában	Termésátlag kg/ha
<b>Kukorica betakarítása (hibrid vetőmag nélkül)</b>					
Pest, Budapest	50 922	45 948	321 222	90,2	6 991
<i>Közép-Magyarország</i>	<i>50 922</i>	<i>45 948</i>	<i>321 222</i>	<i>90,2</i>	<i>6 991</i>
Fejér	93 280	82 106	624 416	88,0	7 605
Komárom-Esztergom	33 630	29 765	204 304	88,5	6 864
Veszprém	24 599	18 250	99 987	74,2	5 479
<i>Közép-Dunántúl</i>	<i>151 509</i>	<i>130 121</i>	<i>928 707</i>	<i>85,9</i>	<i>7 137</i>
Győr-Moson-Sopron	43 463	38 800	275 531	89,3	7 101
Vas	32 955	28 540	201 635	86,6	7 065
Zala	49 226	42 202	295 709	85,7	7 007
<i>Nyugat-Dunántúl</i>	<i>125 644</i>	<i>109 542</i>	<i>772 875</i>	<i>87,2</i>	<i>7 056</i>
Baranya	78 616	75 531	559 052	96,1	7 402
Somogy	112 125	102 501	727 244	91,4	7 095
Tolna	103 166	97 377	769 800	94,4	7 905
<i>Dél-Dunántúl</i>	<i>293 907</i>	<i>275 409</i>	<i>2 056 096</i>	<i>93,7</i>	<i>7 466</i>
Borsod-Abaúj-Zemplén	33 740	33 740	198 796	100,0	5 892
Heves	13 573	13 035	64 002	96,0	4 910
Nógrád	3 475	2 947	13 538	84,8	4 594
<i>Észak-Magyarország</i>	<i>50 788</i>	<i>49 722</i>	<i>276 336</i>	<i>97,9</i>	<i>5 558</i>
Hajdú-Bihar	103 965	91 197	594 786	87,7	6 522
Jász-Nagykun-Szolnok	28 180	26 207	121 784	93,0	4 647
Szabolcs-Szatmár-Bereg	89 102	73 104	368 956	82,0	5 047
<i>Észak-Alföld</i>	<i>221 247</i>	<i>190 508</i>	<i>1 085 526</i>	<i>86,1</i>	<i>5 698</i>
Bács-Kiskun	84 749	78 981	506 505	93,2	6 413
Békés	90 856	86 180	586 024	94,9	6 800
Csongrád	48 350	45 990	280 539	95,1	6 100
<i>Dél-Alföld</i>	<i>223 955</i>	<i>211 151</i>	<i>1 373 068</i>	<i>94,3</i>	<i>6 503</i>
<b>Mindösszesen</b>	<b>1 117 972</b>	<b>1 012 401</b>	<b>6 813 830</b>	<b>90,6</b>	<b>6 730</b>

\* Előírányzat, az őszi munkák megkezdésekor

	Előírányzott munka* hektár	Elvégzett munka hektár	Betakarított termés tonna	Elvégzett munka az előírányzott %-ában	Termésátlag kg/ha
<b>Hibrid kukorica vetőmag betakarítása</b>					
Pest, Budapest	1	1	0,3	100,0	300
<i>Közép-Magyarország</i>	<i>1</i>	<i>1</i>	<i>0,3</i>	<i>100,0</i>	<i>300</i>
Fejér	405	405	1 256	100,0	3 101
Komárom-Esztergom	100	100	300	100,0	3 000
Veszprém					
<i>Közép-Dunántúl</i>	<i>505</i>	<i>505</i>	<i>1 556</i>	<i>100,0</i>	<i>3 081</i>
Győr-Moson-Sopron	750	750	4 399	100,0	5 865
Vas	42	42	134	100,0	3 190
Zala	80	80	230	100,0	2 875
<i>Nyugat-Dunántúl</i>	<i>872</i>	<i>872</i>	<i>4 763</i>	<i>100,0</i>	<i>5 462</i>
Baranya	1 050	1 050	3 210	100,0	3 057
Somogy	245	245	490	100,0	2 000
Tolna	942	942	2 486	100,0	2 639
<i>Dél-Dunántúl</i>	<i>2 237</i>	<i>2 237</i>	<i>6 186</i>	<i>100,0</i>	<i>2 765</i>
Borsod-Abaúj-Zemplén	331	331	397	100,0	1 199
Heves					
Nógrád					
<i>Észak-Magyarország</i>	<i>331</i>	<i>331</i>	<i>397</i>	<i>100,0</i>	<i>1 199</i>
Hajdú-Bihar	2 113	2 113	4 627	100,0	2 190
Jász-Nagykun-Szolnok	4 014	3 773	9 993	94,0	2 649
Szabolcs-Szatmár-Bereg	55	55	123	100,0	2 236
<i>Észak-Alföld</i>	<i>6 182</i>	<i>5 941</i>	<i>14 743</i>	<i>96,1</i>	<i>2 482</i>
Bács-Kiskun	610	610	1 170	100,0	1 918
Békés	3 660	3 660	8 590	100,0	2 347
Csongrád	1 500	1 500	3 900	100,0	2 600
<i>Dél-Alföld</i>	<i>5 770</i>	<i>5 770</i>	<i>13 660</i>	<i>100,0</i>	<i>2 367</i>
<b>Mindösszesen</b>	<b>15 898</b>	<b>15 657</b>	<b>41 305</b>	<b>98,5</b>	<b>2 638</b>

\* Előírányzat, az őszi munkák megkezdésekor

	Előirányzott munka* hektár	Elvégzett munka hektár	Betakarított termés tonna	Elvégzett munka az előirányzott %-ában	Termésátlag kg/ha
<b>Silókukorica betakarítása</b>					
Pest, Budapest	3 359	3 359	92 950	100,0	27 672
<i>Közép-Magyarország</i>	<i>3 359</i>	<i>3 359</i>	<i>92 950</i>	<i>100,0</i>	<i>27 672</i>
Fejér	5 171	5 171	219 767	100,0	42 500
Komárom-Esztergom	1 212	1 212	40 054	100,0	33 048
Veszprém	6 510	5 860	114 622	90,0	19 560
<i>Közép-Dunántúl</i>	<i>12 893</i>	<i>12 243</i>	<i>374 443</i>	<i>95,0</i>	<i>30 584</i>
Győr-Moson-Sopron	6 180	6 060	161 590	98,1	26 665
Vas	5 518	5 518	112 071	100,0	20 310
Zala	2 125	2 125	59 812	100,0	28 147
<i>Nyugat-Dunántúl</i>	<i>13 823</i>	<i>13 703</i>	<i>333 473</i>	<i>99,1</i>	<i>24 336</i>
Baranya	4 290	4 290	187 810	100,0	43 779
Somogy	1 635	1 635	50 685	100,0	31 000
Tolna	2 482	2 652	89 251	106,8	33 654
<i>Dél-Dunántúl</i>	<i>8 407</i>	<i>8 577</i>	<i>327 746</i>	<i>102,0</i>	<i>38 212</i>
Borsod-Abaúj-Zemplén	3 200	3 200	96 000	100,0	30 000
Heves	1 650	1 650	37 400	100,0	22 667
Nógrád	1 416	1 426	35 893	100,7	25 170
<i>Észak-Magyarország</i>	<i>6 266</i>	<i>6 276</i>	<i>169 293</i>	<i>100,2</i>	<i>26 975</i>
Hajdú-Bihar	5 147	5 147	246 989	100,0	47 987
Jász-Nagykun-Szolnok	3 922	3 804	92 893	97,0	24 420
Szabolcs-Szatmár-Bereg	2 470	2 470	68 691	100,0	27 810
<i>Észak-Alföld</i>	<i>11 539</i>	<i>11 421</i>	<i>408 573</i>	<i>99,0</i>	<i>35 774</i>
Bács-Kiskun	5 780	5 780	178 602	100,0	30 900
Békés	5 142	5 020	167 095	97,6	33 286
Csongrád	5 400	5 400	108 000	100,0	20 000
<i>Dél-Alföld</i>	<i>16 322</i>	<i>16 200</i>	<i>453 697</i>	<i>99,3</i>	<i>28 006</i>
<b>Mindösszesen</b>	<b>72 609</b>	<b>71 779</b>	<b>2 160 175</b>	<b>98,9</b>	<b>30 095</b>

\* Előirányzat, az őszi munkák megkezdésekor

	Előirányzott munka* hektár	Elvégzett munka hektár	Betakarított termés tonna	Elvégzett munka az előirányzott %-ában	Termésátlag kg/ha
<b>Fővetésű silókukorica betakarítása</b>					
Pest, Budapest	3 351	3 351	92 750	100,0	27 678
<i>Közép-Magyarország</i>	<i>3 351</i>	<i>3 351</i>	<i>92 750</i>	<i>100,0</i>	<i>27 678</i>
Fejér					
Komárom-Esztergom	1 212	1 212	40 054	100,0	33 048
Veszprém	6 510	5 860	114 622	90,0	19 560
<i>Közép-Dunántúl</i>	<i>7 722</i>	<i>7 072</i>	<i>154 676</i>	<i>91,6</i>	<i>21 872</i>
Győr-Moson-Sopron	6 180	6 060	161 590	98,1	26 665
Vas	5 518	5 518	112 071	100,0	20 310
Zala	2 125	2 125	59 812	100,0	28 147
<i>Nyugat-Dunántúl</i>	<i>13 823</i>	<i>13 703</i>	<i>333 473</i>	<i>99,1</i>	<i>24 336</i>
Baranya	3 790	3 790	165 920	100,0	43 778
Somogy	1 635	1 635	50 685	100,0	31 000
Tolna	2 322	2 322	82 860	100,0	35 685
<i>Dél-Dunántúl</i>	<i>7 747</i>	<i>7 747</i>	<i>299 465</i>	<i>100,0</i>	<i>38 656</i>
Borsod-Abaúj-Zemplén	3 200	2 100	96 000	65,6	45 714
Heves	1 650	1 650	37 400	100,0	22 667
Nógrád	1 416	1 426	35 893	100,7	25 170
<i>Észak-Magyarország</i>	<i>6 266</i>	<i>5 176</i>	<i>169 293</i>	<i>82,6</i>	<i>32 707</i>
Hajdú-Bihar	5 147	5 147	246 989	100,0	47 987
Jász-Nagykun-Szolnok	3 236	3 139	76 654	97,0	24 420
Szabolcs-Szatmár-Bereg	2 470	2 470	68 691	100,0	27 810
<i>Észak-Alföld</i>	<i>10 853</i>	<i>10 756</i>	<i>392 334</i>	<i>99,1</i>	<i>36 476</i>
Bács-Kiskun	4 624	4 624	143 806	100,0	31 100
Békés	5 142	5 020	167 095	97,6	33 286
Csongrád	5 300	5 300	106 000	100,0	20 000
<i>Dél-Alföld</i>	<i>15 066</i>	<i>14 944</i>	<i>416 901</i>	<i>99,2</i>	<i>27 898</i>
<b>Mindösszesen</b>	<b>64 828</b>	<b>62 749</b>	<b>1 858 892</b>	<b>96,8</b>	<b>29 624</b>

\* Előirányzat, az őszi munkák megkezdésekor

	Előírányzott munka* hektár	Elvégzett munka hektár	Betakarított termés tonna	Elvégzett munka az előírányzott %-ában	Termésátlag kg/ha
<b>Csalamádé betakarítása</b>					
Pest, Budapest					
<i>Közép-Magyarország</i>					
Fejér					
Komárom-Esztergom					
Veszprém	90	90	1 683	100,0	18 700
<i>Közép-Dunántúl</i>	<i>90</i>	<i>90</i>	<i>1 683</i>	<i>100,0</i>	<i>18 700</i>
Győr-Moson-Sopron					
Vas	255	255	3 799	100,0	14 898
Zala					
<i>Nyugat-Dunántúl</i>	<i>255</i>	<i>255</i>	<i>3 799</i>	<i>100,0</i>	<i>14 898</i>
Baranya					
Somogy					
Tolna	250	250	5 000	100,0	20 000
<i>Dél-Dunántúl</i>	<i>250</i>	<i>250</i>	<i>5 000</i>	<i>100,0</i>	<i>20 000</i>
Borsod-Abaúj-Zemplén					
Heves	45	45	810	100,0	18 000
Nógrád					
<i>Észak-Magyarország</i>	<i>45</i>	<i>45</i>	<i>810</i>	<i>100,0</i>	<i>18 000</i>
Hajdú-Bihar					
Jász-Nagykun-Szolnok					
Szabolcs-Szatmár-Bereg	1 018	1 018	26 895	100,0	26 419
<i>Észak-Alföld</i>	<i>1 018</i>	<i>1 018</i>	<i>26 895</i>	<i>100,0</i>	<i>26 419</i>
Bács-Kiskun	310	310	2 480	100,0	8 000
Békés	13	13	25	100,0	1 923
Csongrád	310	310	1 550	100,0	5 000
<i>Dél-Alföld</i>	<i>633</i>	<i>633</i>	<i>4 055</i>	<i>100,0</i>	<i>6 406</i>
<b>Mindösszesen</b>	<b>2 291</b>	<b>2 291</b>	<b>42 242</b>	<b>100,0</b>	<b>18 438</b>

\* Előírányzat, az őszi munkák megkezdésekor

	Előirányzott munka* hektár	Elvégzett munka hektár	Betakarított termés tonna	Elvégzett munka az előirányzott %-ában
<b>Zöldségfélék összesen</b>				
Pest, Budapest	3 398	3 288	71 520	96,8
<i>Közép-Magyarország</i>	3 398	3 288	71 520	96,8
Fejér	162	102	964	63,0
Komárom-Esztergom	9	9	121	100,0
Veszprém	84	83	535	98,8
<i>Közép-Dunántúl</i>	255	194	1 620	76,1
Győr-Moson-Sopron	195	195	4 088	100,0
Vas	81	81	841	100,0
Zala				
<i>Nyugat-Dunántúl</i>	276	276	4 929	100,0
Baranya	1 220	1 220	24 560	100,0
Somogy	724	724	8 347	100,0
Tolna	205	190	3 952	92,7
<i>Dél-Dunántúl</i>	2 149	2 134	36 859	99,3
Borsod-Abaúj-Zemplén	392	392	5 504	100,0
Heves	530	530	10 480	100,0
Nógrád	60	50	290	83,3
<i>Észak-Magyarország</i>	982	972	16 274	99,0
Hajdú-Bihar	11 009	11 009	182 655	100,0
Jász-Nagykun-Szolnok	3 965	3 620	92 310	91,3
Szabolcs-Szatmár-Bereg	10 960	10 727	205 422	97,9
<i>Észak-Alföld</i>	25 934	25 356	480 387	97,8
Bács-Kiskun	9 200	9 200	131 250	100,0
Békés	9 800	9 360	172 450	95,5
Csongrád	3 060	3 060	44 800	100,0
<i>Dél-Alföld</i>	22 060	21 620	348 500	98,0
<b>Mindösszesen</b>	<b>55 054</b>	<b>53 840</b>	<b>960 089</b>	<b>97,8</b>

\* Előirányzat, az őszi munkák megkezdésekor



	Előirányzott munka* hektár	Elvégzett munka hektár	Betakarított termés tonna	Elvégzett munka az előirányzott %-ában	Termésátlag kg/ha
<b>Csemegekukorica betakarítása</b>					
Pest, Budapest	66	66	677	100,0	10 258
<i>Közép-Magyarország</i>	66	66	677	100,0	10 258
Fejér	12	12	48	100,0	4 000
Komárom-Esztergom	3	3	18	100,0	6 000
Veszprém					
<i>Közép-Dunántúl</i>	15	15	66	100,0	4 400
Győr-Moson-Sopron	80	80	50	100,0	625
Vas	19	19	198	100,0	10 421
Zala					
<i>Nyugat-Dunántúl</i>	99	99	248	100,0	2 505
Baranya	207	207	815	100,0	3 937
Somogy	319	319	3 821	100,0	11 978
Tolna	5	5	61	100,0	12 200
<i>Dél-Dunántúl</i>	531	531	4 697	100,0	8 846
Borsod-Abaúj-Zemplén	240	240	2 400	100,0	10 000
Heves					
Nógrád	50	40	80	80,0	2 000
<i>Észak-Magyarország</i>	290	280	2 480	96,6	8 857
Hajdú-Bihar	10 035	10 035	147 384	100,0	14 687
Jász-Nagykun-Szolnok	1 040	936	13 104	90,0	14 000
Szabolcs-Szatmár-Bereg	2 740	2 507	44 173	91,5	17 620
<i>Észak-Alföld</i>	13 815	13 478	204 661	97,6	15 185
Bács-Kiskun	2 300	2 300	29 900	100,0	13 000
Békés	2 720	2 720	35 813	100,0	13 167
Csongrád	1 850	1 850	25 900	100,0	14 000
<i>Dél-Alföld</i>	6 870	6 870	91 613	100,0	13 335
<b>Mindösszesen</b>	<b>21 686</b>	<b>21 339</b>	<b>304 442</b>	<b>98,4</b>	<b>14 267</b>

\* Előirányzat, az őszi munkák megkezdésekor

	Előirányzott munka* hektár	Elvégzett munka hektár	Betakarított termés tonna	Elvégzett munka az előirányzott %-ában	Termésátlag kg/ha
<b>Paradicsom betakarítása</b>					
Pest, Budapest	24	24	618	100,0	25 750
<i>Közép-Magyarország</i>	<i>24</i>	<i>24</i>	<i>618</i>	<i>100,0</i>	<i>25 750</i>
Fejér					
Komárom-Esztergom					
Veszprém					
<i>Közép-Dunántúl</i>					
Győr-Moson-Sopron	3	3	96	100,0	32 000
Vas	2	2	50	100,0	25 000
Zala					
<i>Nyugat-Dunántúl</i>	<i>5</i>	<i>5</i>	<i>146</i>	<i>100,0</i>	<i>29 200</i>
Baranya	5	5	120	100,0	24 000
Somogy					
Tolna					
<i>Dél-Dunántúl</i>	<i>5</i>	<i>5</i>	<i>120</i>	<i>100,0</i>	<i>24 000</i>
Borsod-Abaúj-Zemplén	1	1	20	100,0	20 000
Heves	10	10	250	100,0	25 000
Nógrád					
<i>Észak-Magyarország</i>	<i>11</i>	<i>11</i>	<i>270</i>	<i>100,0</i>	<i>24 545</i>
Hajdú-Bihar	337	337	17 766	100,0	52 718
Jász-Nagykun-Szolnok	140	135	6 008	96,4	44 504
Szabolcs-Szatmár-Bereg	580	580	14 123	100,0	24 350
<i>Észak-Alföld</i>	<i>1 057</i>	<i>1 052</i>	<i>37 897</i>	<i>99,5</i>	<i>36 024</i>
Bács-Kiskun	100	100	4 000	100,0	40 000
Békés	96	96	5 520	100,0	57 500
Csongrád	110	110	2 200	100,0	20 000
<i>Dél-Alföld</i>	<i>306</i>	<i>306</i>	<i>11 720</i>	<i>100,0</i>	<i>38 301</i>
<b>Mindösszesen</b>	<b>1 408</b>	<b>1 403</b>	<b>50 771</b>	<b>99,6</b>	<b>36 187</b>

\* Előirányzat, az őszi munkák megkezdésekor

	Előirányzott munka* hektár	Elvégzett munka hektár	Betakarított termés tonna	Elvégzett munka az előirányzott %-ában	Termésátlag kg/ha
<b>Zöldpaprika betakarítása</b>					
Pest, Budapest	75	75	570	100,0	7 600
<i>Közép-Magyarország</i>	75	75	570	100,0	7 600
Fejér					
Komárom-Esztergom					
Veszprém					
<i>Közép-Dunántúl</i>					
Győr-Moson-Sopron	29	29	1 361	100,0	46 931
Vas					
Zala					
<i>Nyugat-Dunántúl</i>	29	29	1 361	100,0	46 931
Baranya	21	21	325	100,0	15 476
Somogy					
Tolna	3	3	29	100,0	9 667
<i>Dél-Dunántúl</i>	24	24	354	100,0	14 750
Borsod-Abaúj-Zemplén	15	15	22	100,0	1 467
Heves	10	10	80	100,0	8 000
Nógrád					
<i>Észak-Magyarország</i>	25	25	102	100,0	4 080
Hajdú-Bihar	279	279	4 156	100,0	14 896
Jász-Nagykun-Szolnok	139	131	1 804	94,2	13 771
Szabolcs-Szatmár-Bereg	164	164	2 079	100,0	12 677
<i>Észak-Alföld</i>	582	574	8 039	98,6	14 005
Bács-Kiskun	480	480	8 640	100,0	18 000
Békés	40	40	235	100,0	5 875
Csongrád	340	340	5 820	100,0	17 118
<i>Dél-Alföld</i>	860	860	14 695	100,0	17 087
<b>Mindösszesen</b>	<b>1 595</b>	<b>1 587</b>	<b>25 121</b>	<b>99,5</b>	<b>15 829</b>

\* Előirányzat, az őszi munkák megkezdésekor

	Előirányzott munka* hektár	Elvégzett munka hektár	Betakarított termés tonna	Elvégzett munka az előirányzott %-ában	Termésátlag kg/ha
<b>Karfiol betakarítása</b>					
Pest, Budapest	825	825	17 340	100,0	21 018
<i>Közép-Magyarország</i>	825	825	17 340	100,0	21 018
Fejér					
Komárom-Esztergom					
Veszprém	3	2	20	66,7	10 000
<i>Közép-Dunántúl</i>	3	2	20	66,7	10 000
Győr-Moson-Sopron	5	5	33	100,0	6 600
Vas	1	1	21	100,0	21 000
Zala					
<i>Nyugat-Dunántúl</i>	6	6	54	100,0	9 000
Baranya	4	4	52	100,0	13 000
Somogy					
Tolna					
<i>Dél-Dunántúl</i>	4	4	52	100,0	13 000
Borsod-Abaúj-Zemplén	2	2	28	100,0	14 000
Heves					
Nógrád					
<i>Észak-Magyarország</i>	2	2	28	100,0	14 000
Hajdú-Bihar	144	144	5 782	100,0	40 153
Jász-Nagykun-Szolnok	55	55	1 210	100,0	22 000
Szabolcs-Szatmár-Bereg	224	224	4 014	100,0	17 920
<i>Észak-Alföld</i>	423	423	11 006	100,0	26 019
Bács-Kiskun	50	50	1 250	100,0	25 000
Békés	39	39	394	100,0	10 103
Csongrád	130	130	2 600	100,0	20 000
<i>Dél-Alföld</i>	219	219	4 244	100,0	19 379
<b>Mindösszesen</b>	<b>1 482</b>	<b>1 481</b>	<b>32 744</b>	<b>99,9</b>	<b>22 109</b>

\* Előirányzat, az őszi munkák megkezdésekor

	Előirányzott munka* hektár	Elvégzett munka hektár	Betakarított termés tonna	Elvégzett munka az előirányzott %-ában	Termésátlag kg/ha
<b>Görögdinnye betakarítása</b>					
Pest, Budapest	82	82	820	100,0	10 000
<i>Közép-Magyarország</i>	82	82	820	100,0	10 000
Fejér	150	90	904	60,0	10 044
Komárom-Esztergom					
Veszprém					
<i>Közép-Dunántúl</i>	150	90	904	60,0	10 044
Győr-Moson-Sopron					
Vas					
Zala					
<i>Nyugat-Dunántúl</i>					
Baranya	200	200	8 420	100,0	42 100
Somogy	58	58	2 207	100,0	38 052
Tolna	185	170	3 561	91,9	20 947
<i>Dél-Dunántúl</i>	443	428	14 188	96,6	33 150
Borsod-Abaúj-Zemplén	108	108	2 332	100,0	21 593
Heves	510	510	10 150	100,0	19 902
Nógrád	10	10	210	100,0	21 000
<i>Észak-Magyarország</i>	628	628	12 692	100,0	20 210
Hajdú-Bihar	136	136	5 019	100,0	36 904
Jász-Nagykun-Szolnok	357	281	11 240	78,7	40 000
Szabolcs-Szatmár-Bereg	2 650	2 650	52 788	100,0	19 920
<i>Észak-Alföld</i>	3 143	3 067	69 047	97,6	22 513
Bács-Kiskun	400	400	10 000	100,0	25 000
Békés	1 638	1 638	65 717	100,0	40 120
Csongrád	150	150	3 000	100,0	20 000
<i>Dél-Alföld</i>	2 188	2 188	78 717	100,0	35 977
<b>Mindösszesen</b>	<b>6 634</b>	<b>6 483</b>	<b>176 368</b>	<b>97,7</b>	<b>27 205</b>

\* Előirányzat, az őszi munkák megkezdésekor

	Előirányzott munka* hektár	Elvégzett munka hektár	Betakarított termés tonna	Elvégzett munka az előirányzott %-ában	Termésátlag kg/ha
<b>Vöröshagyma betakarítása</b>					
Pest, Budapest	16	16	285	100,0	17 813
<i>Közép-Magyarország</i>	<i>16</i>	<i>16</i>	<i>285</i>	<i>100,0</i>	<i>17 813</i>
Fejér					
Komárom-Esztergom					
Veszprém					
<i>Közép-Dunántúl</i>					
Győr-Moson-Sopron	78	78	2 548	100,0	32 667
Vas	3	3	54	100,0	18 000
Zala					
<i>Nyugat-Dunántúl</i>	<i>81</i>	<i>81</i>	<i>2 602</i>	<i>100,0</i>	<i>32 123</i>
Baranya					
Somogy	8	8	150	100,0	18 750
Tolna	12	12	301	100,0	25 083
<i>Dél-Dunántúl</i>	<i>20</i>	<i>20</i>	<i>451</i>	<i>100,0</i>	<i>22 550</i>
Borsod-Abaúj-Zemplén	26	26	702	100,0	27 000
Heves					
Nógrád					
<i>Észak-Magyarország</i>	<i>26</i>	<i>26</i>	<i>702</i>	<i>100,0</i>	<i>27 000</i>
Hajdú-Bihar	78	78	2 548	100,0	32 667
Jász-Nagykun-Szolnok	299	245	4 900	81,9	20 000
Szabolcs-Szatmár-Bereg	60	60	936	100,0	15 600
<i>Észak-Alföld</i>	<i>437</i>	<i>383</i>	<i>8 384</i>	<i>87,6</i>	<i>21 890</i>
Bács-Kiskun	336	336	9 072	100,0	27 000
Békés	67	48	1 260	71,6	26 250
Csongrád	480	480	5 280	100,0	11 000
<i>Dél-Alföld</i>	<i>883</i>	<i>864</i>	<i>15 612</i>	<i>97,8</i>	<i>18 069</i>
<b>Mindösszesen</b>	<b>1 463</b>	<b>1 390</b>	<b>28 036</b>	<b>95,0</b>	<b>20 170</b>

\* Előirányzat, az őszi munkák megkezdésekor

	Előirányzott munka* hektár	Elvégzett munka hektár	Betakarított termés tonna	Elvégzett munka az előirányzott %-ában
<b>Gyümölcs betakarítása összesen</b>				
Pest, Budapest	8 645	8 585	98 728	99,3
<i>Közép-Magyarország</i>	8 645	8 585	98 728	99,3
Fejér	601	601	4 736	100,0
Komárom-Esztergom	303	113	2 060	37,3
Veszprém	1 530	1 250	11 020	81,7
<i>Közép-Dunántúl</i>	2 434	1 964	17 816	80,7
Győr-Moson-Sopron	507	358	7 385	70,6
Vas	1 972	1 972	13 782	100,0
Zala	2 984	2 984	39 423	100,0
<i>Nyugat-Dunántúl</i>	5 463	5 314	60 590	97,3
Baranya	703	703	12 450	100,0
Somogy	3 236	3 236	23 709	100,0
Tolna	470	470	6 473	100,0
<i>Dél-Dunántúl</i>	4 409	4 409	42 632	100,0
Borsod-Abaúj-Zemplén	2 917	2 917	57 510	100,0
Heves	887	887	8 474	100,0
Nógrád	172	172	760	100,0
<i>Észak-Magyarország</i>	3 976	3 976	66 744	100,0
Hajdú-Bihar	3 655	3 299	48 031	90,3
Jász-Nagykun-Szolnok	1 004	931	7 355	92,7
Szabolcs-Szatmár-Bereg	26 511	26 511	333 747	100,0
<i>Észak-Alföld</i>	31 170	30 741	389 133	98,6
Bács-Kiskun	9 600	9 600	113 540	100,0
Békés	229	229	2 393	100,0
Csongrád	5 013	5 013	63 044	100,0
<i>Dél-Alföld</i>	14 842	14 842	178 977	100,0
<b>Mindösszesen</b>	<b>70 939</b>	<b>69 831</b>	<b>854 620</b>	<b>98,4</b>

\* Előirányzat, az őszi munkák megkezdésekor

	Előirányzott munka* hektár	Elvégzett munka hektár	Betakarított termés tonna	Elvégzett munka az előirányzott %-ában	Termésátlag kg/ha
<b>Őszibarack betakarítása</b>					
Pest, Budapest	792	792	5 702	100,0	7 199
<i>Közép-Magyarország</i>	<i>792</i>	<i>792</i>	<i>5 702</i>	<i>100,0</i>	<i>7 199</i>
Fejér	312	312	2 070	100,0	6 635
Komárom-Esztergom	51	51	306	100,0	6 000
Veszprém	42	42	252	100,0	6 000
<i>Közép-Dunántúl</i>	<i>405</i>	<i>405</i>	<i>2 628</i>	<i>100,0</i>	<i>6 489</i>
Győr-Moson-Sopron	15	15	107	100,0	7 133
Vas	7	7	32	100,0	4 571
Zala	21	21	177	100,0	8 429
<i>Nyugat-Dunántúl</i>	<i>43</i>	<i>43</i>	<i>316</i>	<i>100,0</i>	<i>7 349</i>
Baranya	136	136	1 850	100,0	13 603
Somogy	510	510	4 975	100,0	9 755
Tolna	215	215	1 333	100,0	6 200
<i>Dél-Dunántúl</i>	<i>861</i>	<i>861</i>	<i>8 158</i>	<i>100,0</i>	<i>9 475</i>
Borsod-Abaúj-Zemplén	122	122	610	100,0	5 000
Heves	291	291	1 495	100,0	5 137
Nógrád					
<i>Észak-Magyarország</i>	<i>413</i>	<i>413</i>	<i>2 105</i>	<i>100,0</i>	<i>5 097</i>
Hajdú-Bihar	92	92	1 413	100,0	15 359
Jász-Nagykun-Szolnok	101	101	96	100,0	950
Szabolcs-Szatmár-Bereg	475	475	2 304	100,0	4 851
<i>Észak-Alföld</i>	<i>668</i>	<i>668</i>	<i>3 813</i>	<i>100,0</i>	<i>5 708</i>
Bács-Kiskun	620	620	7 440	100,0	12 000
Békés	45	45	231	100,0	5 133
Csongrád	2 140	2 140	23 540	100,0	11 000
<i>Dél-Alföld</i>	<i>2 805</i>	<i>2 805</i>	<i>31 211</i>	<i>100,0</i>	<i>11 127</i>
<b>Mindösszesen</b>	<b>5 987</b>	<b>5 987</b>	<b>53 933</b>	<b>100,0</b>	<b>9 008</b>

\* Előirányzat, az őszi munkák megkezdésekor



	Előirányzott munka* hektár	Elvégzett munka hektár	Betakarított termés tonna	Elvégzett munka az előirányzott %-ában	Termésátlag kg/ha
<b>Alma betakarítása</b>					
Pest, Budapest	1 150	1 090	19 676	94,8	18 051
<i>Közép-Magyarország</i>	<i>1 150</i>	<i>1 090</i>	<i>19 676</i>	<i>94,8</i>	<i>18 051</i>
Fejér	258	258	2 152	100,0	8 341
Komárom-Esztergom	122	62	1 116	50,8	18 000
Veszprém	250	250	5 525	100,0	22 100
<i>Közép-Dunántúl</i>	<i>630</i>	<i>570</i>	<i>8 793</i>	<i>90,5</i>	<i>15 426</i>
Győr-Moson-Sopron	240	240	5 255	100,0	21 896
Vas	852	852	9 287	100,0	10 900
Zala	2 515	2 515	36 468	100,0	14 500
<i>Nyugat-Dunántúl</i>	<i>3 607</i>	<i>3 607</i>	<i>51 010</i>	<i>100,0</i>	<i>14 142</i>
Baranya	533	533	7 500	100,0	14 071
Somogy	852	852	7 942	100,0	9 322
Tolna	240	240	2 520	100,0	10 500
<i>Dél-Dunántúl</i>	<i>1 625</i>	<i>1 625</i>	<i>17 962</i>	<i>100,0</i>	<i>11 054</i>
Borsod-Abaúj-Zemplén	2 230	2 230	53 520	100,0	24 000
Heves	542	542	6 750	100,0	12 454
Nógrád	172	172	760	100,0	4 419
<i>Észak-Magyarország</i>	<i>2 944</i>	<i>2 944</i>	<i>61 030</i>	<i>100,0</i>	<i>20 730</i>
Hajdú-Bihar	1 907	1 559	39 141	81,8	25 106
Jász-Nagykun-Szolnok	95	89	3 115	93,7	35 000
Szabolcs-Szatmár-Bereg	15 772	15 772	203 942	100,0	12 931
<i>Észak-Alföld</i>	<i>17 774</i>	<i>17 420</i>	<i>246 198</i>	<i>98,0</i>	<i>14 133</i>
Bács-Kiskun	2 200	2 200	37 400	100,0	17 000
Békés	149	149	1 686	100,0	11 315
Csongrád	821	821	22 988	100,0	28 000
<i>Dél-Alföld</i>	<i>3 170</i>	<i>3 170</i>	<i>62 074</i>	<i>100,0</i>	<i>19 582</i>
<b>Mindösszesen</b>	<b>30 900</b>	<b>30 426</b>	<b>466 743</b>	<b>98,5</b>	<b>15 340</b>

\* Előirányzat, az őszi munkák megkezdésekor

	Előirányzott munka* hektár	Elvégzett munka hektár	Betakarított termés tonna	Elvégzett munka az előirányzott %-ában	Termésátlag kg/ha
<b>Téli alma betakarítása</b>					
Pest, Budapest	1 009	1 009	18 241	100,0	18 078
<i>Közép-Magyarország</i>	<i>1 009</i>	<i>1 009</i>	<i>18 241</i>	<i>100,0</i>	<i>18 078</i>
Fejér	258	258	2 152	100,0	8 341
Komárom-Esztergom	122	62	1 116	50,8	18 000
Veszprém	190	190	5 408	100,0	28 463
<i>Közép-Dunántúl</i>	<i>570</i>	<i>510</i>	<i>8 676</i>	<i>89,5</i>	<i>17 012</i>
Győr-Moson-Sopron	227	227	4 980	100,0	21 938
Vas	831	831	9 224	100,0	11 100
Zala	1 711	1 711	27 889	100,0	16 300
<i>Nyugat-Dunántúl</i>	<i>2 769</i>	<i>2 769</i>	<i>42 093</i>	<i>100,0</i>	<i>15 202</i>
Baranya	210	210	3 485	100,0	16 595
Somogy	848	848	7 917	100,0	9 336
Tolna	235	235	2 460	100,0	10 468
<i>Dél-Dunántúl</i>	<i>1 293</i>	<i>1 293</i>	<i>13 862</i>	<i>100,0</i>	<i>10 721</i>
Borsod-Abaúj-Zemplén	2 000	2 000	48 105	100,0	24 053
Heves	526	526	6 549	100,0	12 451
Nógrád	172	172	760	100,0	4 419
<i>Észak-Magyarország</i>	<i>2 698</i>	<i>2 698</i>	<i>55 414</i>	<i>100,0</i>	<i>20 539</i>
Hajdú-Bihar	1 545	1 197	26 179	77,5	21 871
Jász-Nagykun-Szolnok	95	89	3 115	93,7	35 000
Szabolcs-Szatmár-Bereg	13 879	13 879	179 449	100,0	12 930
<i>Észak-Alföld</i>	<i>15 519</i>	<i>15 165</i>	<i>208 743</i>	<i>97,7</i>	<i>13 765</i>
Bács-Kiskun	1 950	1 950	33 150	100,0	17 000
Békés	135	135	1 520	100,0	11 259
Csongrád	562	562	15 736	100,0	28 000
<i>Dél-Alföld</i>	<i>2 647</i>	<i>2 647</i>	<i>50 406</i>	<i>100,0</i>	<i>19 043</i>
<b>Mindösszesen</b>	<b>26 505</b>	<b>26 091</b>	<b>397 435</b>	<b>98,4</b>	<b>15 233</b>

\* Előirányzat, az őszi munkák megkezdésekor

	Előirányzott munka* hektár	Elvégzett munka hektár	Betakarított termés tonna	Elvégzett munka az előirányzott %-ában	Termésátlag kg/ha
<b>Körte betakarítása</b>					
Pest, Budapest	19	19	141	100,0	7 421
<i>Közép-Magyarország</i>	<i>19</i>	<i>19</i>	<i>141</i>	<i>100,0</i>	<i>7 421</i>
Fejér	31	31	514	100,0	16 581
Komárom-Esztergom					
Veszprém	47	41	225	87,2	5 488
<i>Közép-Dunántúl</i>	<i>78</i>	<i>72</i>	<i>739</i>	<i>92,3</i>	<i>10 264</i>
Győr-Moson-Sopron	25	25	291	100,0	11 640
Vas	103	103	738	100,0	7 165
Zala	448	448	2 778	100,0	6 201
<i>Nyugat-Dunántúl</i>	<i>576</i>	<i>576</i>	<i>3 807</i>	<i>100,0</i>	<i>6 609</i>
Baranya	34	34	514	100,0	15 118
Somogy	88	88	773	100,0	8 784
Tolna	15	15	160	100,0	10 667
<i>Dél-Dunántúl</i>	<i>137</i>	<i>137</i>	<i>1 447</i>	<i>100,0</i>	<i>10 562</i>
Borsod-Abaúj-Zemplén	565	565	3 380	100,0	5 982
Heves	54	54	229	100,0	4 241
Nógrád					
<i>Észak-Magyarország</i>	<i>619</i>	<i>619</i>	<i>3 609</i>	<i>100,0</i>	<i>5 830</i>
Hajdú-Bihar	67	59	842	88,1	14 271
Jász-Nagykun-Szolnok	17				
Szabolcs-Szatmár-Bereg	583	583	5 627	100,0	9 652
<i>Észak-Alföld</i>	<i>667</i>	<i>642</i>	<i>6 469</i>	<i>96,3</i>	<i>10 076</i>
Bács-Kiskun	200	200	3 000	100,0	15 000
Békés	35	35	476	100,0	13 600
Csongrád	60	60	780	100,0	13 000
<i>Dél-Alföld</i>	<i>295</i>	<i>295</i>	<i>4 256</i>	<i>100,0</i>	<i>14 427</i>
<b>Mindösszesen</b>	<b>2 391</b>	<b>2 360</b>	<b>20 468</b>	<b>98,7</b>	<b>8 673</b>

\* Előirányzat, az őszi munkák megkezdésekor

	Előirányzott munka* hektár	Elvégzett munka hektár	Betakarított termés tonna	Elvégzett munka az előirányzott %-ában	Termésátlag kg/ha
<b>Leszüretelt szőlő összesen</b>					
Pest, Budapest	1 896	1 896	5 916	100,0	3 120
<i>Közép-Magyarország</i>	<i>1 896</i>	<i>1 896</i>	<i>5 916</i>	<i>100,0</i>	<i>3 120</i>
Fejér	3 050	3 050	17 842	100,0	5 850
Komárom-Esztergom	1 424	1 424	7 832	100,0	5 500
Veszprém	6 041	6 040	25 464	100,0	4 216
<i>Közép-Dunántúl</i>	<i>10 515</i>	<i>10 514</i>	<i>51 138</i>	<i>100,0</i>	<i>4 864</i>
Győr-Moson-Sopron	2 175	2 175	14 174	100,0	6 517
Vas	950	950	7 068	100,0	7 440
Zala	3 553	3 553	12 009	100,0	3 380
<i>Nyugat-Dunántúl</i>	<i>6 678</i>	<i>6 678</i>	<i>33 251</i>	<i>100,0</i>	<i>4 979</i>
Baranya	2 996	2 996	29 590	100,0	9 877
Somogy	3 747	3 747	32 000	100,0	8 540
Tolna	5 682	5 682	33 094	100,0	5 824
<i>Dél-Dunántúl</i>	<i>12 425</i>	<i>12 425</i>	<i>94 684</i>	<i>100,0</i>	<i>7 620</i>
Borsod-Abaúj-Zemplén	8 100	8 100	36 221	100,0	4 472
Heves	11 759	11 759	57 393	100,0	4 881
Nógrád	398	336	1 240	84,4	3 690
<i>Észak-Magyarország</i>	<i>20 257</i>	<i>20 195</i>	<i>94 854</i>	<i>99,7</i>	<i>4 697</i>
Hajdú-Bihar	1 589	1 589	6 635	100,0	4 176
Jász-Nagykun-Szolnok	962	962	3 563	100,0	3 704
Szabolcs-Szatmár-Bereg	890	890	4 390	100,0	4 933
<i>Észak-Alföld</i>	<i>3 441</i>	<i>3 441</i>	<i>14 588</i>	<i>100,0</i>	<i>4 239</i>
Bács-Kiskun	19 443	19 443	97 215	100,0	5 000
Békés	55	54	219	98,2	4 056
Csongrád	1 992	1 992	7 470	100,0	3 750
<i>Dél-Alföld</i>	<i>21 490</i>	<i>21 489</i>	<i>104 904</i>	<i>100,0</i>	<i>4 882</i>
<b>Mindösszesen</b>	<b>76 702</b>	<b>76 638</b>	<b>399 335</b>	<b>99,9</b>	<b>5 211</b>

\* Előirányzat, az őszi munkák megkezdésekor

	Előirányzott munka* hektár	Elvégzett munka hektár	Betakarított termés tonna	Elvégzett munka az előirányzott %-ában	Termésátlag kg/ha
<b>Csemege szőlő betakarítása</b>					
Pest, Budapest	84	84	251	100,0	2 988
<i>Közép-Magyarország</i>	<i>84</i>	<i>84</i>	<i>251</i>	<i>100,0</i>	<i>2 988</i>
Fejér	40	40	45	100,0	1 125
Komárom-Esztergom	2	2	4	100,0	2 000
Veszprém	79	78	340	98,7	4 359
<i>Közép-Dunántúl</i>	<i>121</i>	<i>120</i>	<i>389</i>	<i>99,2</i>	<i>3 242</i>
Győr-Moson-Sopron	22	22	119	100,0	5 409
Vas	75	75	541	100,0	7 213
Zala	48	48	130	100,0	2 708
<i>Nyugat-Dunántúl</i>	<i>145</i>	<i>145</i>	<i>790</i>	<i>100,0</i>	<i>5 448</i>
Baranya	154	154	1 688	100,0	10 961
Somogy	136	136	1 391	100,0	10 228
Tolna	167	167	1 311	100,0	7 850
<i>Dél-Dunántúl</i>	<i>457</i>	<i>457</i>	<i>4 390</i>	<i>100,0</i>	<i>9 606</i>
Borsod-Abaúj-Zemplén	415	415	2 407	100,0	5 800
Heves	213	213	1 022	100,0	4 798
Nógrád	60	50	250	83,3	5 000
<i>Észak-Magyarország</i>	<i>688</i>	<i>678</i>	<i>3 679</i>	<i>98,5</i>	<i>5 426</i>
Hajdú-Bihar	127	127	645	100,0	5 079
Jász-Nagykun-Szolnok	8	8	33	100,0	4 125
Szabolcs-Szatmár-Bereg	140	140	734	100,0	5 243
<i>Észak-Alföld</i>	<i>275</i>	<i>275</i>	<i>1 412</i>	<i>100,0</i>	<i>5 135</i>
Bács-Kiskun	580	580	2 900	100,0	5 000
Békés	16	16	95	100,0	5 938
Csongrád	98	98	368	100,0	3 755
<i>Dél-Alföld</i>	<i>694</i>	<i>694</i>	<i>3 363</i>	<i>100,0</i>	<i>4 846</i>
<b>Mindösszesen</b>	<b>2 464</b>	<b>2 453</b>	<b>14 274</b>	<b>99,6</b>	<b>5 819</b>

\* Előirányzat, az őszi munkák megkezdésekor

	Előirányzott munka* hektár	Elvégzett munka hektár	Betakarított termés tonna	Elvégzett munka az előirányzott %-ában	Termésátlag kg/ha
<b>Borszőlő betakarítása</b>					
Pest, Budapest	1 802	1 802	5 645	100,0	3 133
<i>Közép-Magyarország</i>	<i>1 802</i>	<i>1 802</i>	<i>5 645</i>	<i>100,0</i>	<i>3 133</i>
Fejér	3 010	3 010	17 797	100,0	5 913
Komárom-Esztergom	1 422	1 422	7 828	100,0	5 505
Veszprém	5 962	5 962	25 124	100,0	4 214
<i>Közép-Dunántúl</i>	<i>10 394</i>	<i>10 394</i>	<i>50 749</i>	<i>100,0</i>	<i>4 883</i>
Győr-Moson-Sopron	2 153	2 153	14 055	100,0	6 528
Vas	778	778	6 128	100,0	7 877
Zala	3 378	3 378	11 485	100,0	3 400
<i>Nyugat-Dunántúl</i>	<i>6 309</i>	<i>6 309</i>	<i>31 668</i>	<i>100,0</i>	<i>5 019</i>
Baranya	2 842	2 842	27 902	100,0	9 818
Somogy	3 336	3 336	28 884	100,0	8 658
Tolna	5 513	5 513	31 781	100,0	5 765
<i>Dél-Dunántúl</i>	<i>11 691</i>	<i>11 691</i>	<i>88 567</i>	<i>100,0</i>	<i>7 576</i>
Borsod-Abaúj-Zemplén	7 685	7 685	33 814	100,0	4 400
Heves	11 541	11 541	56 348	100,0	4 882
Nógrád	122	96	420	78,7	4 375
<i>Észak-Magyarország</i>	<i>19 348</i>	<i>19 322</i>	<i>90 582</i>	<i>99,9</i>	<i>4 688</i>
Hajdú-Bihar	810	810	3 472	100,0	4 286
Jász-Nagykun-Szolnok	954	954	3 530	100,0	3 700
Szabolcs-Szatmár-Bereg	750	750	3 656	100,0	4 875
<i>Észak-Alföld</i>	<i>2 514</i>	<i>2 514</i>	<i>10 658</i>	<i>100,0</i>	<i>4 239</i>
Bács-Kiskun	18 863	18 863	94 315	100,0	5 000
Békés	38	37	123	97,4	3 324
Csongrád	1 894	1 894	7 102	100,0	3 750
<i>Dél-Alföld</i>	<i>20 795</i>	<i>20 794</i>	<i>101 540</i>	<i>100,0</i>	<i>4 883</i>
<b>Mindösszesen</b>	<b>72 853</b>	<b>72 826</b>	<b>379 409</b>	<b>100,0</b>	<b>5 210</b>

\* Előirányzat, az őszi munkák megkezdésekor

	Előirányzott munka* hektár	Elvégzett munka hektár	Betakarított termés tonna	Elvégzett munka az előirányzott %-ában	Termésátlag kg/ha
<b>Egyéb szőlő betakarítása</b>					
Pest, Budapest	10	10	20	100,0	2 000
<i>Közép-Magyarország</i>	<i>10</i>	<i>10</i>	<i>20</i>	<i>100,0</i>	<i>2 000</i>
Fejér					
Komárom-Esztergom					
Veszprém					
<i>Közép-Dunántúl</i>					
Győr-Moson-Sopron					
Vas	97	97	399	100,0	4 113
Zala	127	127	394	100,0	3 102
<i>Nyugat-Dunántúl</i>	<i>224</i>	<i>224</i>	<i>793</i>	<i>100,0</i>	<i>3 540</i>
Baranya					
Somogy	275	275	1 725	100,0	6 273
Tolna	2	2	2	100,0	1 000
<i>Dél-Dunántúl</i>	<i>277</i>	<i>277</i>	<i>1 727</i>	<i>100,0</i>	<i>6 235</i>
Borsod-Abaúj-Zemplén					
Heves	5	5	23	100,0	4 600
Nógrád	216	190	570	88,0	3 000
<i>Észak-Magyarország</i>	<i>221</i>	<i>195</i>	<i>593</i>	<i>88,2</i>	<i>3 041</i>
Hajdú-Bihar	652	652	2 518	100,0	3 862
Jász-Nagykun-Szolnok					
Szabolcs-Szatmár-Bereg					
<i>Észak-Alföld</i>	<i>652</i>	<i>652</i>	<i>2 518</i>	<i>100,0</i>	<i>3 862</i>
Bács-Kiskun					
Békés	1	1	1	100,0	1 000
Csongrád					
<i>Dél-Alföld</i>	<i>1</i>	<i>1</i>	<i>1</i>	<i>100,0</i>	<i>1 000</i>
<b>Mindösszesen</b>	<b>1 385</b>	<b>1 359</b>	<b>5 652</b>	<b>98,1</b>	<b>4 159</b>

\* Előirányzat, az őszi munkák megkezdésekor