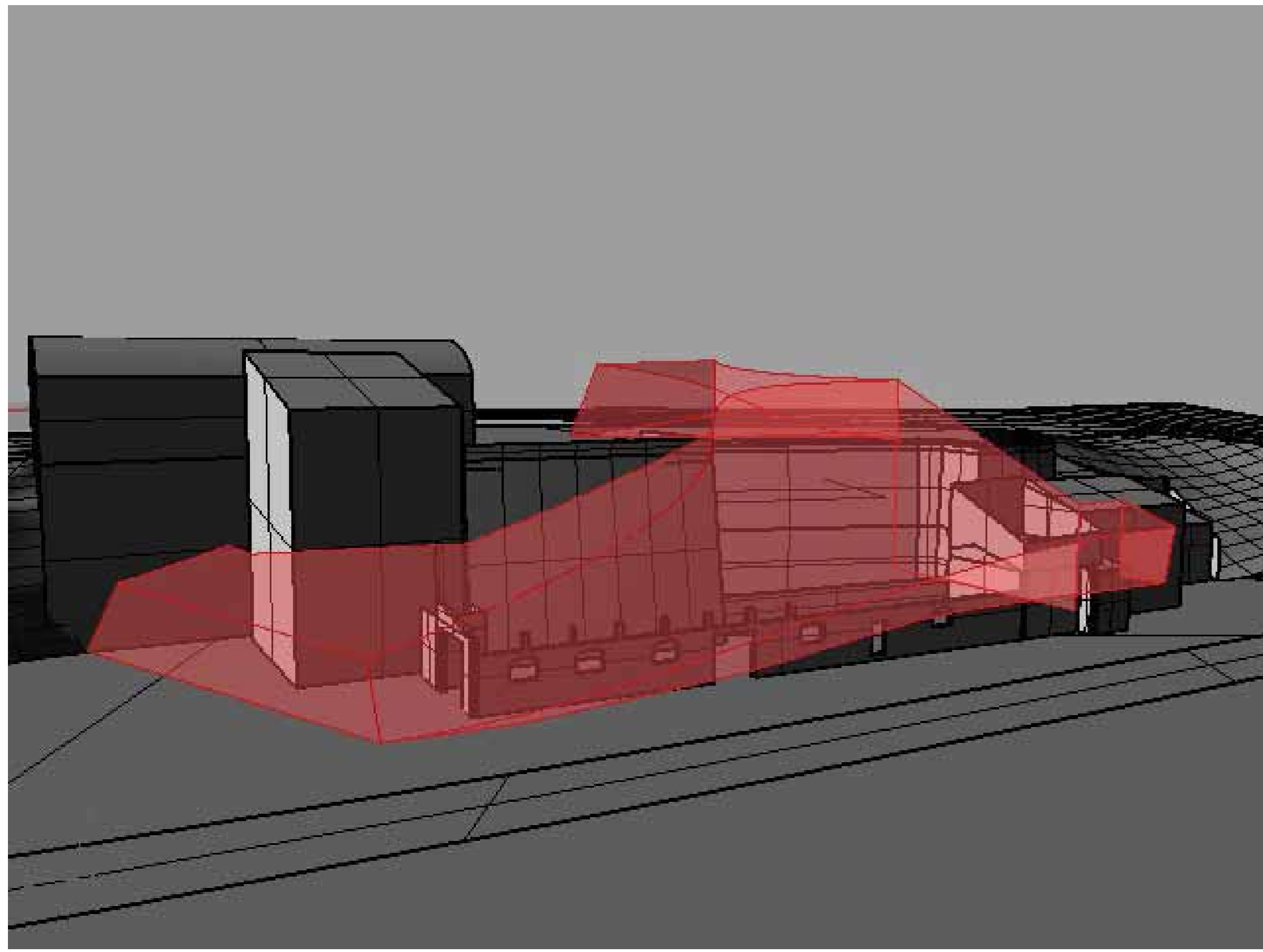


CORSO DI LAUREA IN INGEGNERIA EDILE - ARCHITETTURA  
 TESI DI LAUREA - CAVA DI CALDACCOLI IPOTESI DI RIUSO E PROCESSI GENERATIVI  
 FACOLTÀ DI INGEGNERIA  
 CANDIDATO: ANDREA  
 RELATORI: PROF. DOMENICO TADDEI PROF. MASSIMO DRINGOLI ING. PAOLO FIAMMA  
 ARCH. ALESSANDRO MELIS

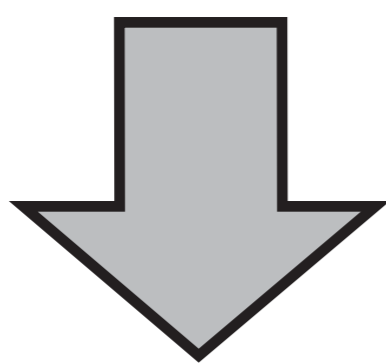
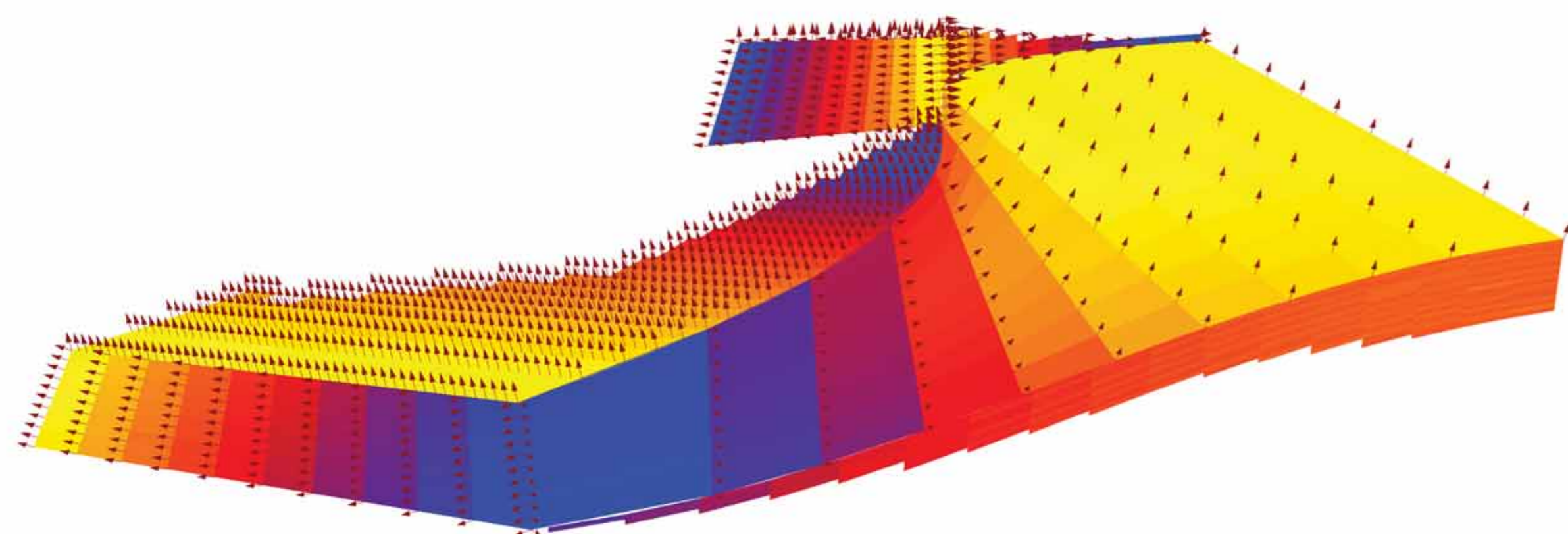
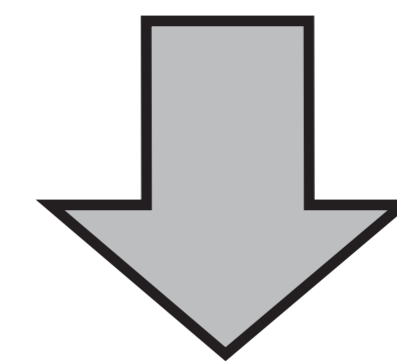
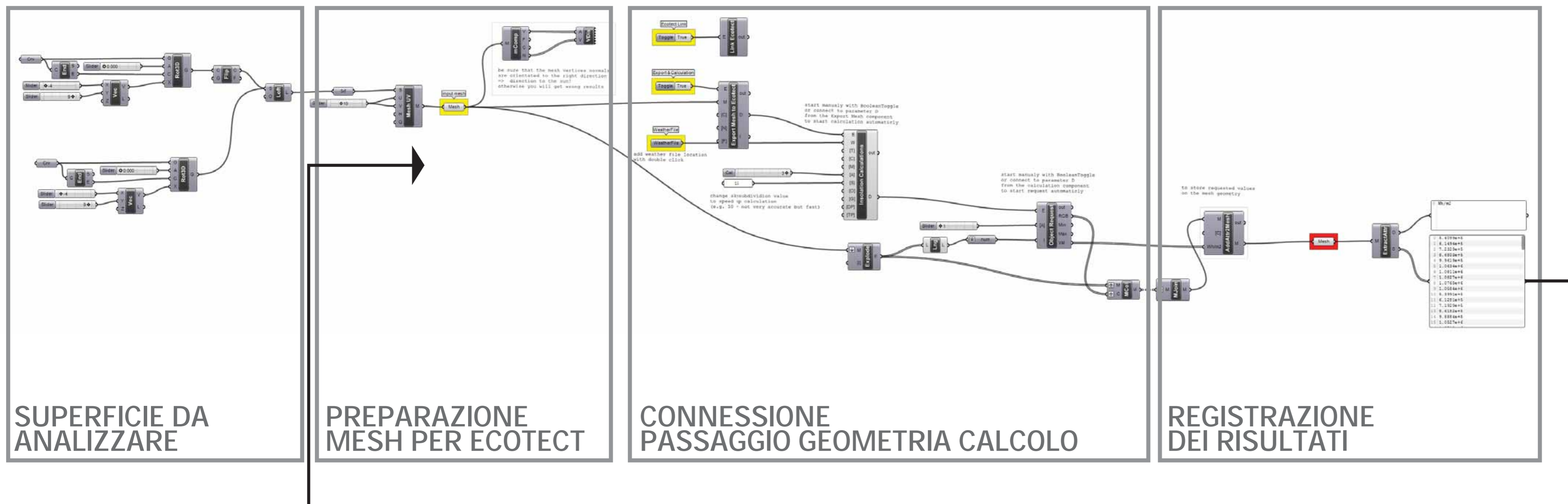


ARCHITETTURA  
 GENERATIVA  
 LA PROGETTAZIONE  
 INTEGRATA

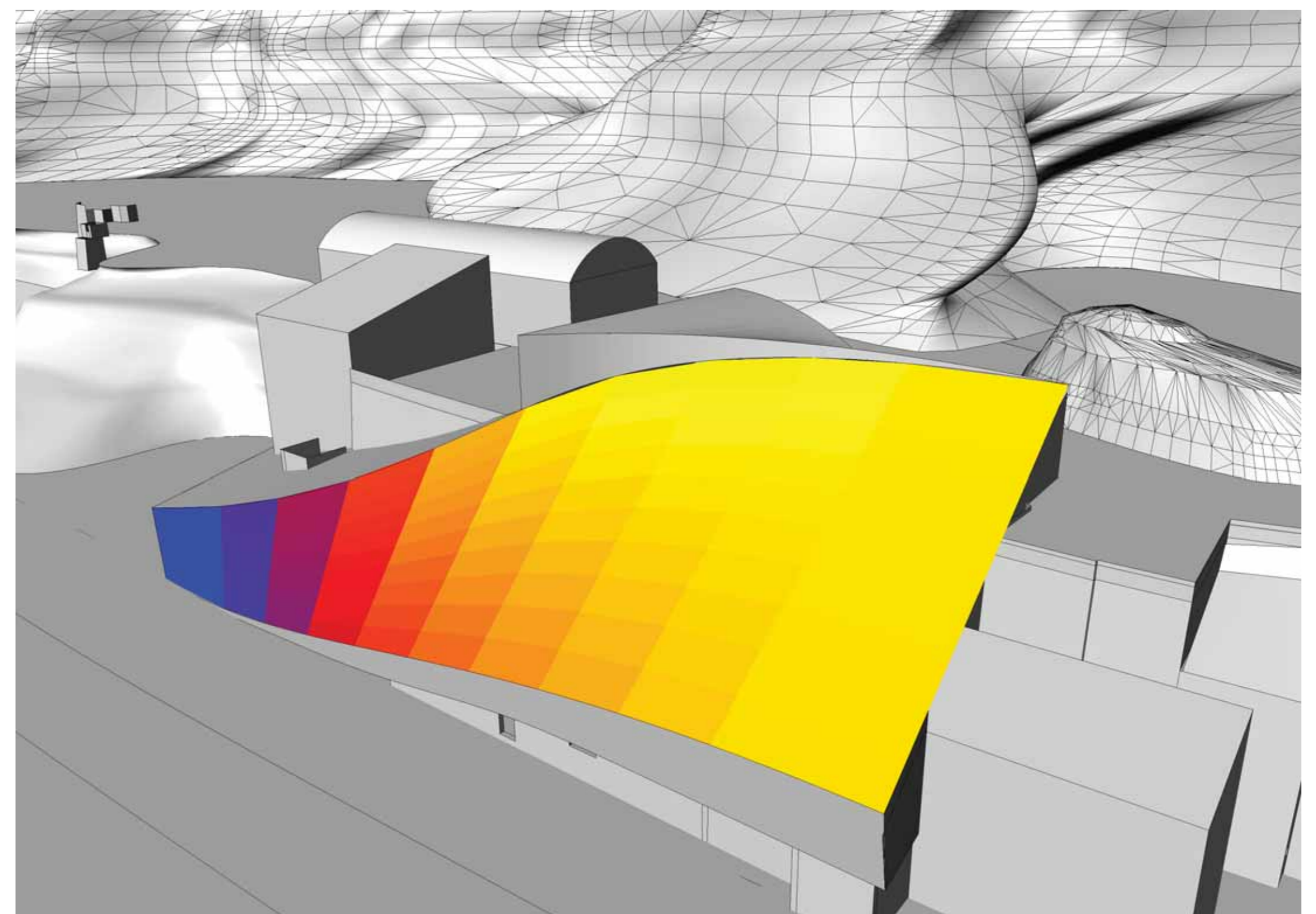
23



IN ANALOGIA A QUANTO GIA' VISTO PER LA CONNESSIONE E L'ANALISI DI ELEMENTI STRUTTURALI E' POSSIBILE L'INTEGRAZIONE DELL'ALGORITMO GENERATIVO CON ALTRI STRUMENTI DI ANALISI. AI SOLI FINI ESPLICATIVI SI MOSTRA LA CONNESSIONE CON UN SOFTWARE DI MODELLAZIONE E CALCOLO PER L'ANALISI ENERGETICA. I RISULTATI POSSONO ESSERE UTILIZZATI DIRETTAMENTE COME DATI DI INPUT PER UN NUOVO ALGORITMO IN UN PERCORSO ITERATIVO IN CUI IL PROGETTISTA MODIFICA SOLAMENTE I PARAMETRI BASE CHE HA ASSUNTO.



OTTIMIZZAZIONE DELLA FORMA



OBJECT ATTRIBUTES  
 Total Radiation  
 Value Range: 534000.0 - 1083000.0 Wh/m2  
 © ECOTECT v5

