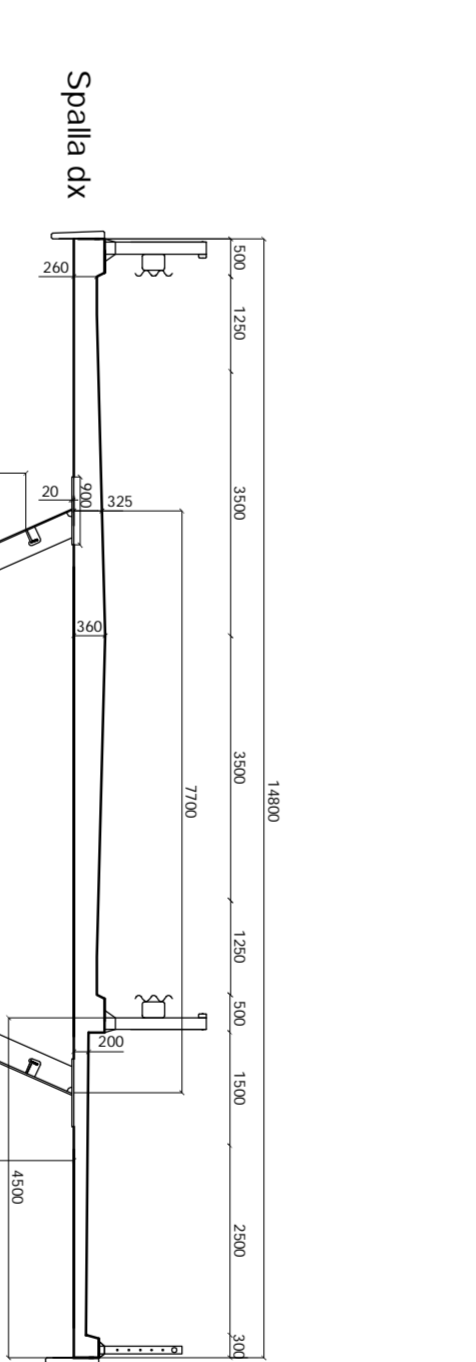
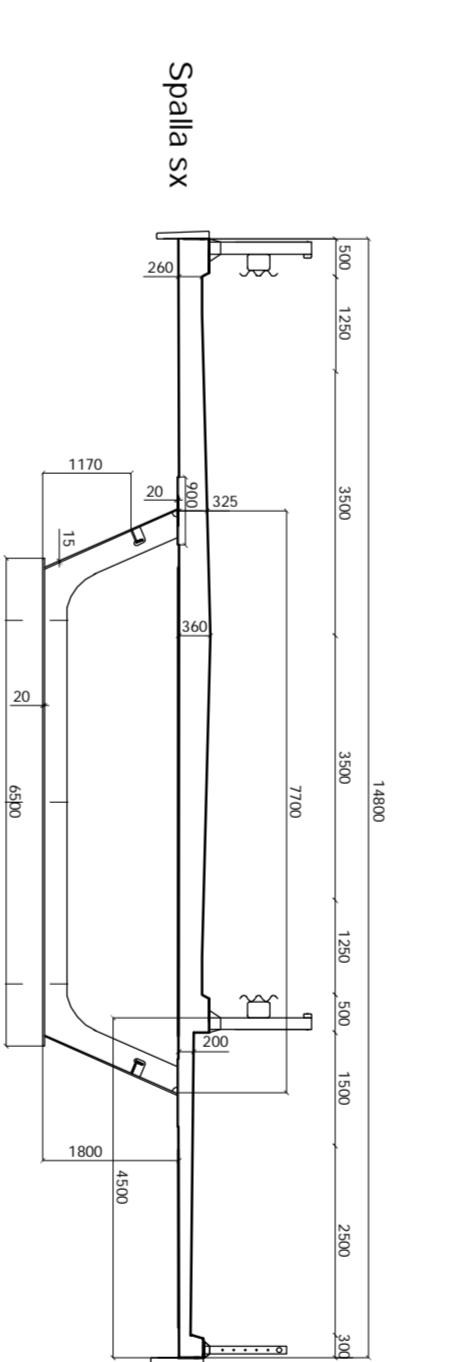
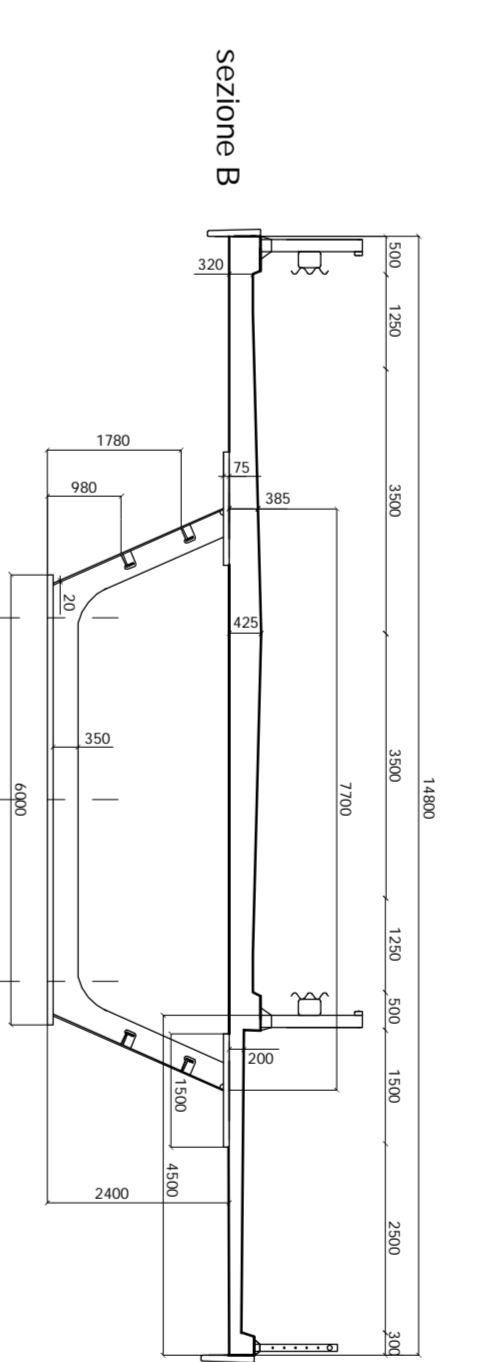
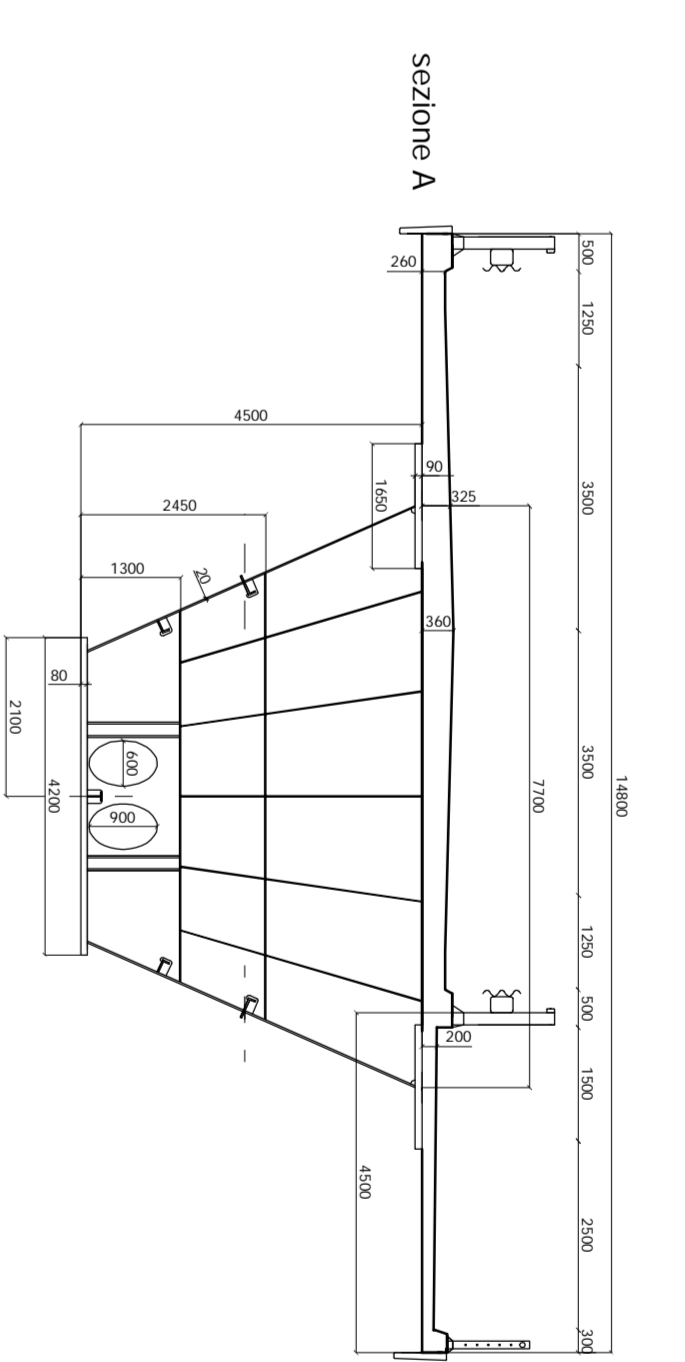
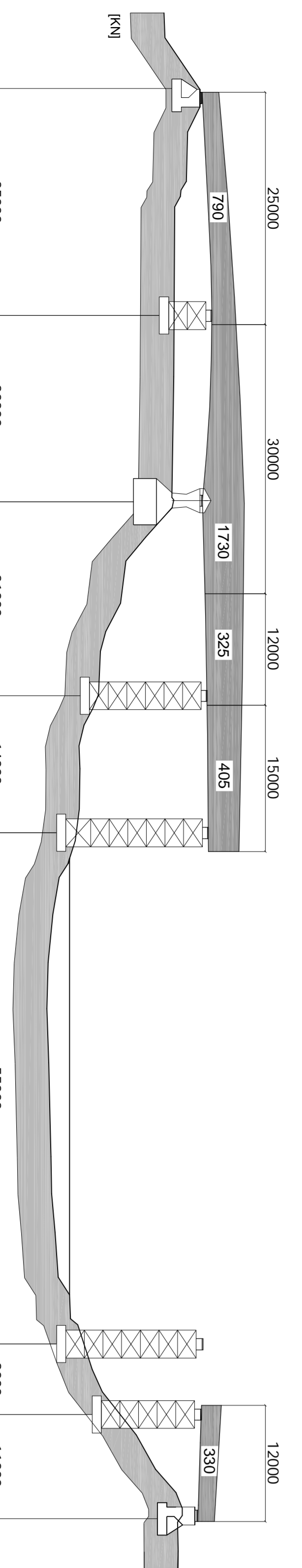


**Fasi di montaggio**

Una volta completate le opere costituenti la sottostuttura, vengono assemblati i conci costruiti in fabbrica tramite saldatura nei tronconi idonei per essere sollevati. Tramite gru vengono innalzati uno per volta i pezzi situati in cantiere. Si è cercato di allungare il punto di saldatura lontano dalle zone più sollecitate come per esempio l'appoggio sulla pila. La continuità viene stabilita tramite saldatura una volta posizionati i conci nella posizione desiderata. Data la trave continua sopra raffigurata, si procede al getto della soletta ed alla posa della pavimentazione, dopo di che vengono tolti i vincoli provvisori portando l'opera nella condizione finale di  $T=0$ .



<b>Università di Pisa</b> Facoltà di Ingegneria Corso di laurea in Ingegneria Civile <b>Tesi di Laurea</b>	
Ponte per l'attraversamento del fiume Arno tra le località di Fibbiana e di Capraia e Limite in provincia di Firenze	
<b>Fasi di montaggio</b> <b>Sollevarmento</b>	Scala 1:400 1:100
<b>fav. 7.2</b>	
A.A. 2009-2010	Allievo: <b>Paolo Pasquinielli</b> n°. Matricola: 199286
Approvato da:	Relatore: Prof. Ing. Stefano Caramelli Tutore: Ing. Daniele Lucchesi