

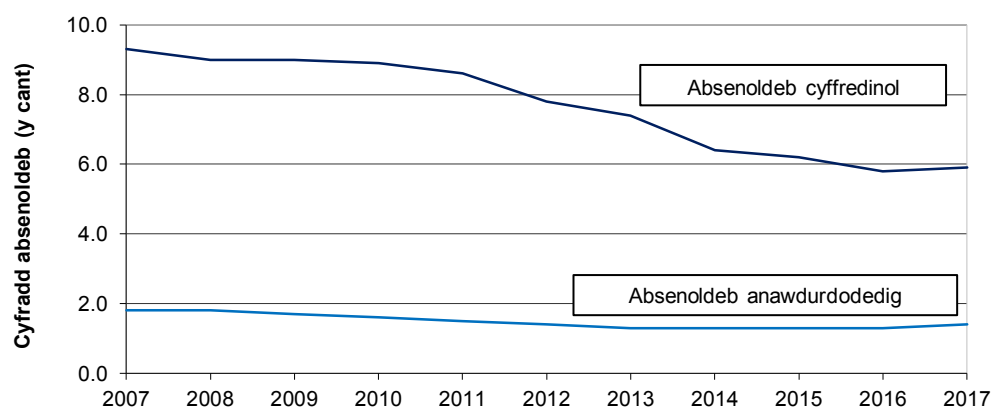


## Absenoldeb mewn Ysgolion Uwchradd, 2016/17

31 Awst 2017  
SFR 97/2017

Mae'r Datganiad Ystadegol Cyntaf blynyddol hwn yn adrodd ar absenoldeb disgyblion o oedran ysgol gorfodol mewn ysgolion uwchradd a gynhelir, ysgolion canol, arbennig ac annibynnol yng Nghymru. Mae'r wybodaeth yn ymwneud â'r cyfnod o ddechrau'r flwyddyn academiaidd hyd ŵyl banc diwedd Mai, o 2006/07 i 2016/17.

### Siart 1: Absenoldeb disgyblion o oedran ysgol gorfodol, 2006/07 i 2016/17



Yn gyffredinol, mae **absenoldeb cyffredinol** wedi bod yn gostwng ers 2006/07 ond eleni mae'r cyfradd wedi cynyddu i **5.9 y cant**.

Yn gyffredinol, mae **absenoldeb anawdurdodedig** wedi bod yn gostwng ers 2006/07 ond eleni mae'r cyfradd wedi cynyddu i **1.4 y cant**.

- Mae disgybl sy'n absennol yn gyson yn ddisgybl a gollodd o leiaf 20 y cant o sesiynau hanner diwrnod a fu ysgolion ar agor (ceir esboniad mwy manwl yn yr adran Diffiniadau).
- Mae absenoldeb cyson wedi cynyddu ychydig mewn ysgolion uwchradd brif ffrwd ac ysgolion canol yn 2016/17 bod yn gostwng ers 2008/09. Ond mae dal yn llai na hanner ffigwr 2008/09.
- Mae 1 mewn bob 25 o ddisgyblion yn rhai sy'n absennol yn gyson o ysgolion uwchradd brif ffrwd ac ysgolion canol yn 2016/17 (neu 4.0 y cant).
- Salwch oedd y rheswm fwyaf cyffredin am absenoldeb yn ysgolion uwchradd brif ffrwd ac ysgolion canol yn 2016/17. Mae'r ganran o sesiynau hanner diwrnod a gollwyd oherwydd salwch wedi bod yn gostwng ers 2012/13.



### Am y datganiad hwn

Mae'r datganiad hwn yn dangos absenoldeb cyffredinol ac anawdurdodedig o ysgolion uwchradd, gan gynnwys cyflwyniad o'r data fesul rheswm am absenoldeb. Mae hefyd yn adrodd ar absenoldeb cyson (persistent absenteeism) mewn ysgolion uwchradd.

Dangosir data ar lefel Cymru, awdurdod lleol a chonsortium.

### Yn y datganiad hwn

#### Absenoldeb fesul:

Math ysgol	4
Rhyw	5
Hawl i brydau ysgol am ddim	6
Awdurdod Lleol	7
Hyd absenoldeb	12
Absenoldeb cyson	14
Rheswm am absenoldeb	15

**Cynnwys****Newid mewn absenoldeb dros amser, fesul math ysgol**

Siart 1	<a href="#">Absenoldeb disgyblion o oedran ysgol gorfodol, 2006/07 i 2016/17</a>	1
Tabl 1	<a href="#">Absenoldeb cyffredinol disgyblion o oedran ysgol gorfodol, yn ôl sector</a>	4
Tabl 2	<a href="#">Absenoldeb anawdurdodedig disgyblion o oedran ysgol gorfodol, yn ôl sector</a>	4

**Newid mewn absenoldeb dros amser, fesul rhyw**

Tabl 3	<a href="#">Absenoldeb disgyblion o oedran ysgol gorfodol ym mhob ysgol, yn ôl rhyw'r disgyblion</a>	5
--------	--	---

**Cymhariaeth absenoldeb a hawl i brydau ysgol am ddim**

Tabl 4	<a href="#">Absenoldeb disgyblion o oedran ysgol gorfodol ym mhob ysgol uwchradd prif ffrwd ac ysgolion canol, yn ôl y ganran sydd â hawl i brydau ysgol am ddim, 2016/17</a>	6
Siart 2	<a href="#">Absenoldeb cyffredinol disgyblion o oedran ysgol gorfodol, yn ôl ysgol uwchradd prif ffrwd ac ysgolion canol a'r ganran sy'n cael prydau ysgol am ddim, 2016/17</a>	6

**Dadansoddiad awdurdod lleol a chonsortïwm o absenoldeb**

Tabl 5	<a href="#">Absenoldeb disgyblion o oedran ysgol gorfodol ym mhob ysgol uwchradd, canol ac arbennig a gynhelir, yn ôl awdurdod lleol a chonsortïwm</a>	7
Siart 3	<a href="#">Ystod cyfraddau absenoldeb cyffredinol disgyblion o oedran ysgol gorfodol mewn awdurdodau lleol</a>	8
Siart 4	<a href="#">Ystod cyfraddau absenoldeb anawdurdodedig disgyblion o oedran ysgol gorfodol mewn awdurdodau lleol</a>	9
Siart 5	<a href="#">Absenoldeb cyffredinol disgyblion o oedran ysgol gorfodol ym mhob ysgol uwchradd, canol ac arbennig a gynhelir, yn ôl awdurdod lleol, 2016/17</a>	10
Siart 6	<a href="#">Absenoldeb anawdurdodedig disgyblion o oedran ysgol gorfodol ym mhob ysgol uwchradd, canol ac arbennig a gynhelir, yn ôl awdurdod lleol, 2016/17</a>	11

**Nifer o ddisgyblion, fesul hyd absenoldeb**

Tabl 6	<a href="#">Dosbarthiad disgyblion mewn ysgolion uwchradd prif ffrwd ac ysgolion canol yn ôl cyfnodau absenoldeb cyffredinol, 2016/17</a>	12
Tabl 7	<a href="#">Dosbarthiad disgyblion mewn ysgolion uwchradd prif ffrwd ac ysgolion canol yn ôl cyfraddau absenoldeb cyffredinol, 2016/17</a>	12
Siart 7	<a href="#">Dosbarthiad disgyblion mewn ysgolion uwchradd prif ffrwd ac ysgolion canol yn ôl cyfnodau absenoldeb cyffredinol</a>	13

**Absenoldeb cyson**

Tabl 8	<a href="#">Disgyblion o oedran ysgol gorfodol a oedd yn absennol yn gyson o ysgolion uwchradd prif ffrwd ac ysgolion canol</a>	14
--------	---	----

**Newid mewn absenoldeb dros amser, fesul rheswm am absenoldeb**

Tabl 9	<a href="#">Dosbarthiad rhesymau dros absenoldeb disgyblion o oedran ysgol gorfodol mewn ysgolion uwchradd prif ffrwd ac ysgolion canol, yn ôl rheswm yr absenoldeb</a>	15
Tabl 10	<a href="#">Canran y sesiynau a gollwyd gan ddisgyblion o oedran ysgol gorfodol mewn ysgolion uwchradd prif ffrwd ac ysgolion canol, yn ôl y rhesymau am absenoldeb</a>	16

**Gwybodaeth ychwanegol**

<a href="#">Nodiadau</a>	17
--------------------------	----

## Cyflwyniad

Mae [Tablau 1](#) i [7](#) yn dangos canran y sesiynau hanner diwrnod a gollwyd oherwydd absenoldeb yn ôl math yr ysgol, rhyw, awdurdod lleol, hawl i gael pryd ysgol am ddim, ac ati. Mae [Tabl 8](#) yn rhoi gwybodaeth am nifer y disgyblion yr ystyrir eu bod wedi bod yn absennol yn gyson (mae diffiniad o absenoldeb cyson yn y Diffiniadau). Mae [Tablau 9](#) a [10](#) yn adrodd ar y rhesymau dros absenoldeb o 2011/12 i 2016/17.

Mae [Siar 1](#) yn nodi canran y sesiynau hanner diwrnod a gollwyd yn sgil absenoldeb cyffredinol ac anawdurdodedig mewn ysgolion uwchradd a gynhelir, ysgolion arbennig ac annibynnol o 2006/07. Mae [Siar 2](#) yn nodi hawl plant i gael prydau ysgol am ddim yn erbyn cyfraddau absenoldeb cyffredinol yr ysgolion i ddangos y gyfatebiaeth rhwng y ddau fath o ddata. Mae [Siar 3](#) a 4 yn dangos sut mae ystod cyfraddau absenoldeb awdurdodau lleol wedi newid dros amser. Mae [Siartiau 5](#) a [6](#) yn rhoi awdurdodau lleol yn eu trefn yn ôl eu cyfraddau absenoldeb cyffredinol ac anawdurdodedig, gan ddangos sut mae awdurdodau lleol yn cymharu â'i gilydd. Mae [Siar 7](#) yn grwpio disgyblion yn ôl eu cyfraddau absenoldeb ac yn dangos sut mae'r grwpiau hyn wedi newid dros amser.

**Tabl 1: Absenoldeb cyffredinol disgyblion o oedran ysgol gorfodol, yn ôl sector (a)(b)**

Math ysgol	Canran y sesiynau hanner diwrnod a gollwyd										
	2006/07	2007/08	2008/09	2009/10	2010/11	2011/12	2012/13	2013/14	2014/15	2015/16	2016/17
<b>Ysgol Awdurdod Lleol a'i gynhelir</b>	<b>9.4</b>	<b>9.1</b>	<b>9.0</b>	<b>8.9</b>	<b>8.7</b>	<b>7.9</b>	<b>7.4</b>	<b>6.4</b>	<b>6.2</b>	<b>5.9</b>	<b>6.0</b>
Ysgolion prif ffrwd	9.4	9.1	9.0	8.9	8.6	7.9	7.4	6.4	6.1	5.8	5.9
Ysgolion arbennig a gynhelir	13.9	12.2	12.3	10.8	11.6	11.0	11.3	10.3	10.2	10.4	11.0
<b>Ysgolion annibynnol</b>	<b>5.5</b>	<b>5.8</b>	<b>6.0</b>	<b>6.3</b>	<b>5.5</b>	<b>5.3</b>	<b>5.3</b>	<b>4.1</b>	<b>4.5</b>	<b>4.9</b>	<b>4.5</b>
<b>Cyfanswm</b>	<b>9.3</b>	<b>9.0</b>	<b>9.0</b>	<b>8.9</b>	<b>8.6</b>	<b>7.8</b>	<b>7.4</b>	<b>6.4</b>	<b>6.2</b>	<b>5.8</b>	<b>5.9</b>

Ffynhonnell: Cofnod Presenoldeb Disgyblion, Llywodraeth Cymru

(a) Nid yw'r ffigurau yn cynnwys data 13 ysgol annibynnol na ymatebodd i'r arolwg.

(b) Nid yw'r ffigurau yn cynnwys data 2 ysgol annibynnol a ddarparodd data anghywir.

**Tabl 2: Absenoldeb anawdurdodedig disgyblion o oedran ysgol gorfodol, yn ôl sector (a)(b)**

Math ysgol	Canran y sesiynau hanner diwrnod a gollwyd										
	2006/07	2007/08	2008/09	2009/10	2010/11	2011/12	2012/13	2013/14	2014/15	2015/16	2016/17
<b>Ysgol Awdurdod Lleol a'i gynhelir</b>	<b>1.9</b>	<b>1.8</b>	<b>1.7</b>	<b>1.6</b>	<b>1.5</b>	<b>1.4</b>	<b>1.3</b>	<b>1.3</b>	<b>1.3</b>	<b>1.3</b>	<b>1.4</b>
Ysgolion prif ffrwd	1.9	1.8	1.7	1.6	1.5	1.4	1.3	1.3	1.3	1.3	1.4
Ysgolion arbennig a gynhelir	3.3	2.5	2.3	1.9	2.5	2.6	2.6	2.4	2.6	2.2	2.7
<b>Ysgolion annibynnol</b>	<b>0.2</b>	<b>0.3</b>	<b>0.3</b>	<b>0.3</b>	<b>0.3</b>	<b>0.3</b>	<b>0.2</b>	<b>0.3</b>	<b>0.2</b>	<b>0.3</b>	<b>0.2</b>
<b>Cyfanswm</b>	<b>1.8</b>	<b>1.8</b>	<b>1.7</b>	<b>1.6</b>	<b>1.5</b>	<b>1.4</b>	<b>1.3</b>	<b>1.3</b>	<b>1.3</b>	<b>1.3</b>	<b>1.4</b>

Ffynhonnell: Cofnod Presenoldeb Disgyblion, Llywodraeth Cymru

(a) Nid yw'r ffigurau yn cynnwys data 13 ysgol annibynnol na ymatebodd i'r arolwg.

(b) Nid yw'r ffigurau yn cynnwys data 2 ysgol annibynnol a ddarparodd data anghywir.

**Pwyntiau allweddol****Yn 2016/17:****5.9%** o absenoldeb cyffredinol mewn ysgolion uwchradd.**1.4%** o absenoldeb anawdurdodedig mewn ysgolion uwchradd.

Cynyddodd absenoldeb cyffredinol yn 2016/17.



Yn gyffredinol mae absenoldeb cyffredinol wedi bod yn gostwng ers 2006/07.

- Yn 2016/17, collwyd 5.9 y cant o sesiynau hanner diwrnod yn sgil absenoldeb cyffredinol (sy'n cynnwys absenoldebau a awdurdodwyd ac na awdurdodwyd) mewn ysgolion uwchradd a gynhelir, ysgolion canol, arbennig ac annibynnol. Cyfradd absenoldeb anawdurdodedig yr ysgolion yma oedd 1.4 y cant.
- Mae'r duedd yn y cyfraddau absenoldeb cyffredinol ac anawdurdodedig dros y blynyddoedd i'w gweld yn [Siart 1](#) ar y dudalen flaen. Mae'r data hyn yn ymwneud â'r rhesi 'Cyfanswm' yn [Nhablau 1](#) a [2](#). Mae'r siart yn dangos bod canran y sesiynau hanner diwrnod a gollwyd oherwydd absenoldeb cyffredinol wedi bod yn gostwng o 2006/07 tan eleni. Gostyngodd lefelau absenoldeb anawdurdodedig rhwng 2007/08 a 2012/13, ac yna bu dim newid yn y pedair blwyddyn canlynol hyd at 2015/16. Yn 2016/17, cynyddodd lefelau absenoldeb cyffredinol 0.1 pwynt canran ers y flwyddyn flaenorol. Er fod absenoldeb anawdurdodedig wedi cynyddu 0.1 pwynt canran yn 2016/17, o'i gymharu â 2006/07, dros y deg mlynedd by gostyngiad o 0.4 pwynt canran.

**Tabl 3: Absenoldeb disgyblion o oedran ysgol gorfodol ym mhob ysgol, yn ôl rhyw'r disgyblion (a)**

	Canran y sesiynau hanner diwrnod a gollwyd					
	2011/12	2012/13	2013/14	2014/15	2015/16	2016/17
Nifer yr ysgolion a ddarparodd wybodaeth am ryw eu disgyblion	299	290	285	273	277	276
Canran yr ysgolion a ddarparodd wybodaeth am ryw eu disgyblion	98.0	98.3	96.0	97.5	97.2	97.9
Absenoldeb cyffredinol						
Bechgyn	7.7	7.2	6.2	6.0	5.7	5.9
Merched	8.0	7.5	6.6	6.3	5.9	6.0
Absenoldeb anawdurdodedig						
Bechgyn	1.4	1.3	1.3	1.3	1.3	1.4
Merched	1.4	1.3	1.3	1.3	1.3	1.4

Ffynhonnell: Cofnod Presenoldeb Disgyblion, Llywodraeth Cymru

(a) Dylid bod yn ofalus wrth gymharu newidiadau mewn data ar absenoldeb yn ôl rhyw'r disgyblion rhwng un flwyddyn ac un arall. Er ei bod yn ofynnol ers 2007/08 i ysgolion a gynhelir ddarparu gwybodaeth am ryw eu disgyblion, mae'n dal yn rhywbeth gwirfoddol i ysgolion arbennig ac annibynnol, ac felly mae niferoedd gwahanol o ysgolion yn darparu'r wybodaeth hon bob blwyddyn.

#### Pwyntiau allweddol

##### Yn 2016/17:



Roedd lefelau absenoldeb cyffredinol merched yn uwch na lefelau bechgyn.



Roedd lefelau absenoldeb anawdurdodedig yr un fath i fechgyn a merched.

- Ers 2011/12, mae cyfradd absenoldeb cyffredinol merched wedi bod yn uwch na chyfradd bechgyn, ac mae'r patrwm hwn yn parhau yn 2016/17. Fodd bynnag, mae'r bwlch wedi bid yn cau ers 2013/14.
- Rhwng 2011/12 a 2016/17 mae'r tueddiadau mewn absenoldeb cyffredinol ac anawdurdodedig wedi bod yn debyg iawn ar gyfer bechgyn a merched. Yn ystod y cyfnod amser yma, roedd bechgyn â'r un gyfradd o absenoldeb anawdurdodedig â merched.

**Tabl 4: Absenoldeb disgyblion o oedran ysgol gorfodol ym mhob ysgol uwchradd prif ffrwd ac ysgolion canol, yn ôl y ganran sydd â hawl i brydau ysgol am ddim, 2016/17 (a)**

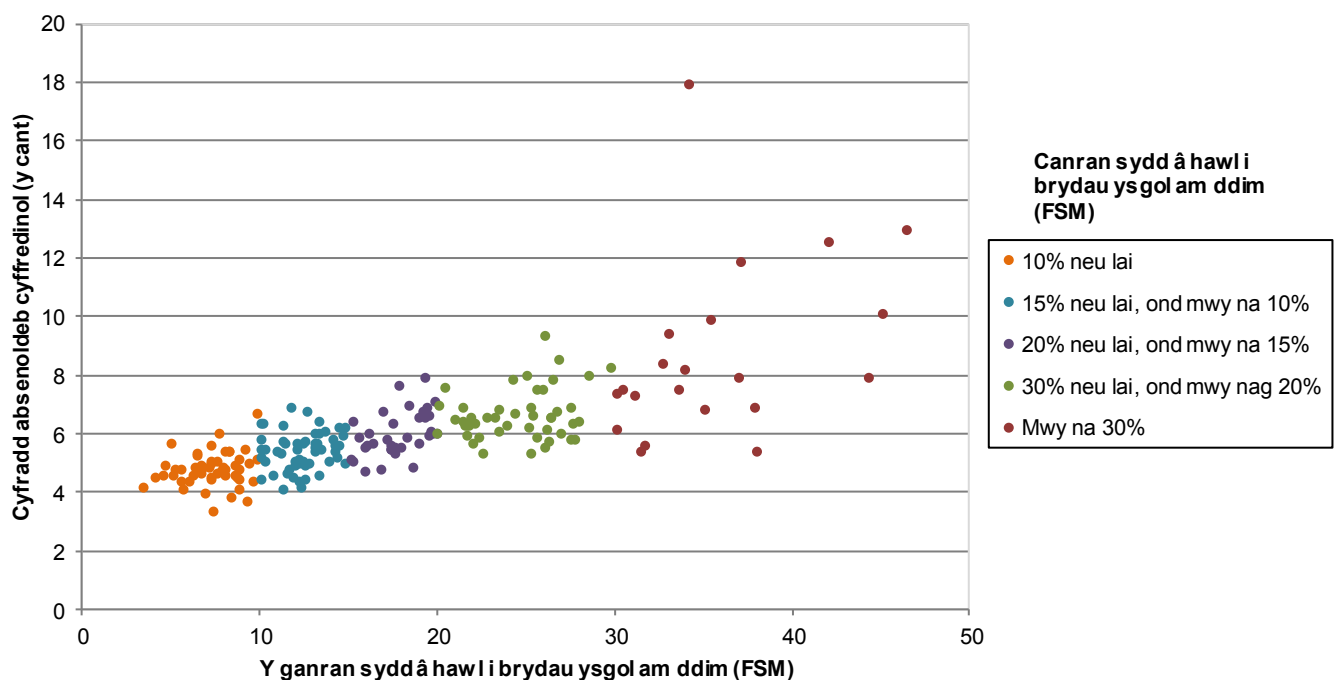
Y ganran sydd â hawl i brydau ysgol am ddim	Canran y sesiynau hanner diwrnod a gollwyd		
	Absenoldeb cyffredinol	Absenoldeb anawdurdodedig	Nifer yr ysgolion
10% neu lai	4.7	0.6	50
15% neu lai, ond mwy na 10%	5.4	1.1	55
20% neu lai, ond mwy na 15%	6.0	1.4	35
30% neu lai, ond mwy nag 20%	6.7	1.9	47
Mwy na 30%	8.1	3.2	22
Pob ysgol uwchradd prif ffrwd ac ysgol ganol	5.9	1.4	209

Ffynhonnell: Cofnod Presenoldeb Disgyblion a CYBLD, Llywodraeth Cymru

(a) Mae'r data am brydau ysgol am ddim yn seiliedig ar gyfartaledd tair blynedd.

- Mae'r data yn [Nhabl 4](#) yn awgrymu bod yna berthynas rhwng cyfradd y disgyblion sydd â hawl i brydau ysgol am ddim a chyfradd yr absenoldeb. Yn gyffredinol, mae'n awgrymu fod gan ysgolion â chyfradd uwch o ddisgyblion sydd â hawl i brydau ysgol am ddim gyfraddau absenoldeb uwch.
- Mae'n haws gweld y duedd hon yn [Siart 2](#). Mae pob dot ar y siart yn cynrychioli un o'r 209 o ysgolion prif ffrwd ac ysgolion canol a chyflwynodd data absenoldeb i Lywodraeth Cymru yn 2016/17. Mae cyfraddau absenoldeb cyffredinol yr ysgolion wedi cael eu plotio yn erbyn canran eu disgyblion sydd â hawl i brydau ysgol am ddim.
- Mae'r patrwm a ffurfiwyd gan ddotiau'r ysgolion yn Siart 2 yn edrych fel llethr tuag i'r fyny. Mae'r siart yn dangos y gall ysgolion sydd â chanrannau tebyg o ddisgyblion sydd â hawl i brydau ysgol am ddim gael cyfraddau gwahanol iawn o absenoldeb cyffredinol. Ond mae'r llethr tuag i'r fyny yn awgrymu fod gan ysgolion â chanran uwch o ddisgyblion sydd a hawl i brydau ysgol am ddim gyfraddau absenoldeb uwch yn gyffredinol.

**Siart 2: Absenoldeb cyffredinol disgyblion o oedran ysgol gorfodol, yn ôl ysgol uwchradd prif ffrwd ac ysgolion canol a'r ganran sy'n cael prydau ysgol am ddim, 2016/17**



**Tabl 5: Absenoldeb disgyblion o oedran ysgol gorfodol ym mhob ysgol uwchradd, canol ac arbennig a gynhelir, yn ôl awdurdod lleol a chonsortïwm**

Awdurdod Lleol	Canran y sesiynau hanner diwrnod a gollwyd oherwydd:							
	Absenoldeb cyffredinol				Absenoldeb anawdurdodedig			
	2013/14	2014/15	2015/16	2016/17	2013/14	2014/15	2015/16	2016/17
<b>Y Gogledd</b>	<b>6.3</b>	<b>6.1</b>	<b>5.7</b>	<b>5.8</b>	<b>1.0</b>	<b>0.9</b>	<b>0.9</b>	<b>1.1</b>
Ynys Môn	6.6	6.4	5.5	5.4	0.9	1.1	0.9	1.0
Gwynedd	5.8	5.4	5.0	4.8	0.6	0.5	0.5	0.5
Conwy	6.1	5.8	5.6	5.7	1.4	1.4	1.4	1.5
Sir Ddinbych	7.0	7.0	6.2	6.3	1.4	1.4	1.4	1.5
Sir y Fflint	6.2	5.8	5.7	6.1	0.5	0.3	0.4	0.8
Wrecsam	6.4	6.3	5.8	6.1	1.1	1.1	1.2	1.4
<b>Y De-orllewin a'r</b>								
<b>Canolbarth</b>	<b>6.3</b>	<b>6.0</b>	<b>5.8</b>	<b>5.8</b>	<b>0.9</b>	<b>1.0</b>	<b>1.0</b>	<b>1.2</b>
Powys	5.7	5.4	5.1	5.5	0.8	0.7	0.8	0.8
Ceredigion	5.5	5.5	5.4	5.1	1.2	1.2	1.0	1.4
Sir Benfro	6.6	6.8	6.7	6.2	1.1	1.2	1.3	1.4
Sir Gaerfyrddin	6.2	5.9	5.6	5.8	0.5	0.8	0.7	0.9
Abertawe	6.7	6.0	5.7	5.7	1.2	1.1	1.3	1.2
Castell-nedd Port Talbot	6.5	6.4	6.4	6.6	0.8	0.9	1.0	1.8
<b>Canol De Cymru</b>	<b>6.4</b>	<b>6.1</b>	<b>5.7</b>	<b>6.0</b>	<b>1.7</b>	<b>1.8</b>	<b>1.6</b>	<b>1.7</b>
Pen-y-bont ar Ogwr	6.2	5.8	5.6	5.8	1.1	0.9	0.9	1.0
Bro Morgannwg	5.8	5.3	5.0	5.0	1.0	1.2	1.1	1.0
Rhondda Cynon Taf	6.9	6.4	6.1	6.5	1.7	1.7	1.8	2.0
Merthyr Tudful	7.1	6.9	6.6	7.0	1.1	1.2	1.6	1.8
Caerdydd	6.2	6.2	5.6	5.9	2.3	2.5	2.0	2.1
<b>Y De-ddwyrain</b>	<b>6.9</b>	<b>6.7</b>	<b>6.4</b>	<b>6.3</b>	<b>1.6</b>	<b>1.5</b>	<b>1.5</b>	<b>1.6</b>
Caerffili	7.1	7.3	6.6	6.7	1.4	1.7	1.7	2.1
Blaenau Gwent	7.8	6.8	6.0	6.3	2.3	1.5	1.3	1.5
Torfaen	6.5	6.3	6.3	6.3	0.8	0.7	0.7	0.8
Sir Fynwy	5.5	5.4	5.3	5.0	0.8	0.8	1.0	0.8
Casnewydd	7.1	6.9	6.8	6.4	2.4	2.2	2.1	2.0
<b>Cymru (a) (b) (c)</b>	<b>6.4</b>	<b>6.2</b>	<b>5.8</b>	<b>5.9</b>	<b>1.3</b>	<b>1.3</b>	<b>1.3</b>	<b>1.4</b>

Ffynhonnell: Cofnod Presenoldeb Disgyblion, Llywodraeth Cymru

(a) Nid yw'r ffigurau yn cynnwys data am 13 ysgol annibynnol na ymatebodd i'r arolwg.

(b) Gan gynnwys ysgolion annibynnol.

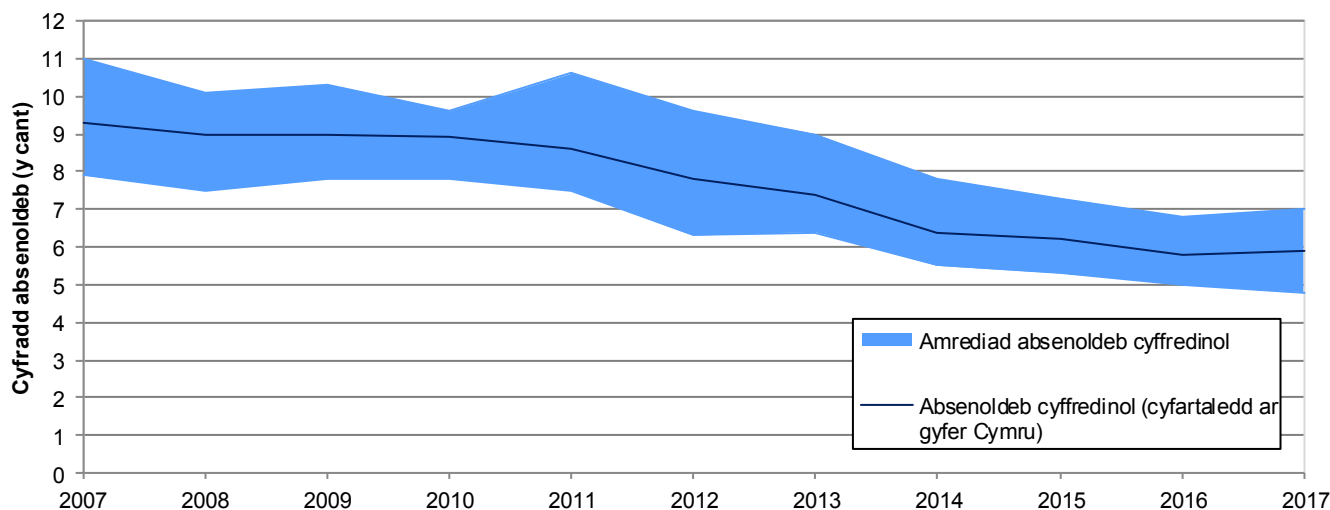
(c) Nid yw'r ffigurau yn cynnwys data 2 ysgol annibynnol a ddarparodd data anghywir.



- Ym Merthyr Tudful oedd y gyfradd uchaf o ran absenoldeb cyffredinol mewn ysgolion uwchradd, canol ac arbennig a gynhelir (7.0 y cant) yn ystod blwyddyn academiaidd 2016/17, ac yng Ngwynedd oedd y gyfradd isaf (4.8 y cant). Mae cyfraddau absenoldeb awdurdodau lleol ar gyfer 2016/17 wedi'u nodi yn [Siartiau 5](#) a [6](#), sy'n ei gwneud yn haws gweld sut mae awdurdodau lleol yn cymharu â'i gilydd.
- Yn 2016/17, yng Nghaerffili oedd y gyfradd uchaf o ran absenoldeb anawdurdodedig (2.1 y cant), ac yng Ngwynedd oedd y gyfradd isaf (0.5 y cant).

### Siart 3: Ystod cyfraddau absenoldeb cyffredinol disgyblion o oedran ysgol gorfodol mewn awdurdodau lleol

Mae Siart 3 yn dangos sut mae ystod y cyfraddau absenoldeb cyffredinol ar lefel yr awdurdod lleol wedi newid dros amser, a gellir ei defnyddio ochr yn ochr â cholofnau 'Absenoldeb cyffredinol' Tabl 5. Ar gyfer pob blwyddyn, mae pwynt uchaf y band glas yn dangos y gyfradd absenoldeb uchaf o bob awdurdod lleol, ac mae gwaelod y band glas yn dangos y gyfradd isaf o bob awdurdod. Y llinell las tywyll o fewn y band hwn yw cyfartaledd cyfradd absenoldeb cyffredinol Cymru.



**Pwyntiau allweddol**

**Yn 2016/17:**

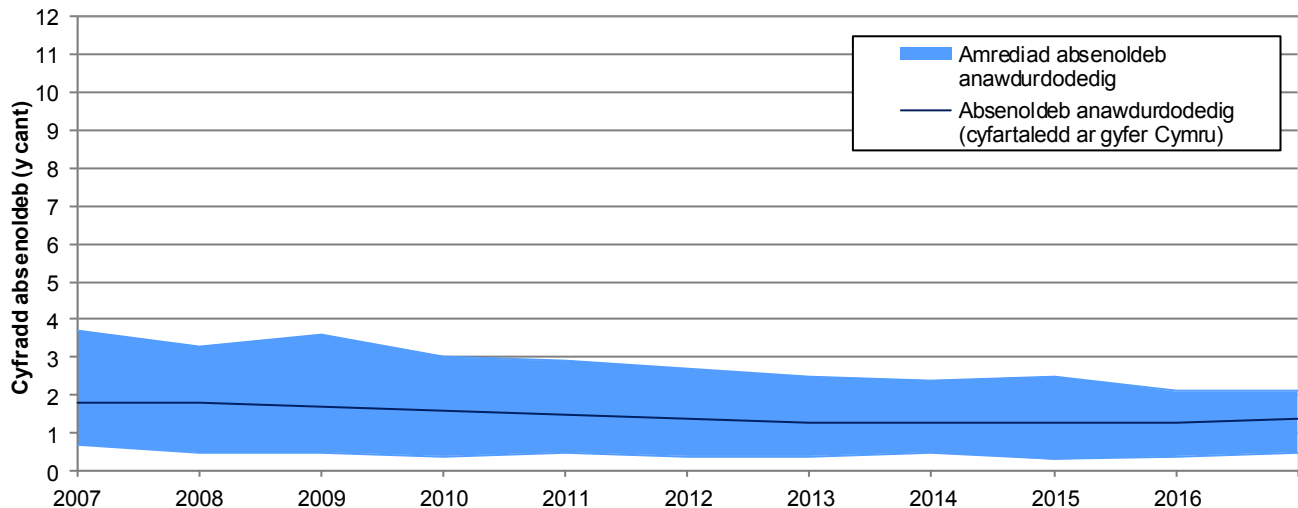
- ↑ Mae'r gyfradd uchaf o ran absenoldeb cyffredinol wedi cynyddu
- ↓ Gostyngodd y gyfradd isaf o ran absenoldeb cyffredinol.

- Er bod cyfartaledd y gyfradd absenoldeb cyffredinol yng Nghymru wedi bod yn gostwng ers 2006/07 (fel rydym wedi'i drafod yn y sylwadau ynghylch Tabl 1), mae'r gyfradd absenoldeb cyffredinol uchaf mewn awdurdodau lleol wedi anwadau ddwywaith rhwng hynny a 2015/16, unwaith yn 2008/09 ac unwaith eto yn 2010/11. Ers 2010/11 mae'r gyfradd absenoldeb cyffredinol uchaf ymysg awdurdodau lleol wedi gostwng pob blwyddyn hyd at 2015/16 gyda'r ffigwr lleiaf dros y deng mlynedd diwethaf - 6.8 y cant. Yn 2016/17 cynyddodd y ffigwr i 7.0 y cant.
- Yn 2012/13, cynyddodd y gyfradd absenoldeb cyffredinol isaf mewn awdurdodau lleol ychydig, er bod y cyfartaledd ar gyfer Cymru wedi gostwng. Gallwn weld hyn drwy'r ffaith bod gwaelod y bar glas yn [Siart 3](#) yn codi rhwng 2011/12 a 2012/13. Mae'r gyfradd isaf o absenoldeb cyffredinol mewn awdurdodau lleol wedi bod yn gostwng ers 2012/13, ac yn 2016/17 gostyngodd i'w chyfradd isaf ers 2006/07 – sef 4.8 y cant.



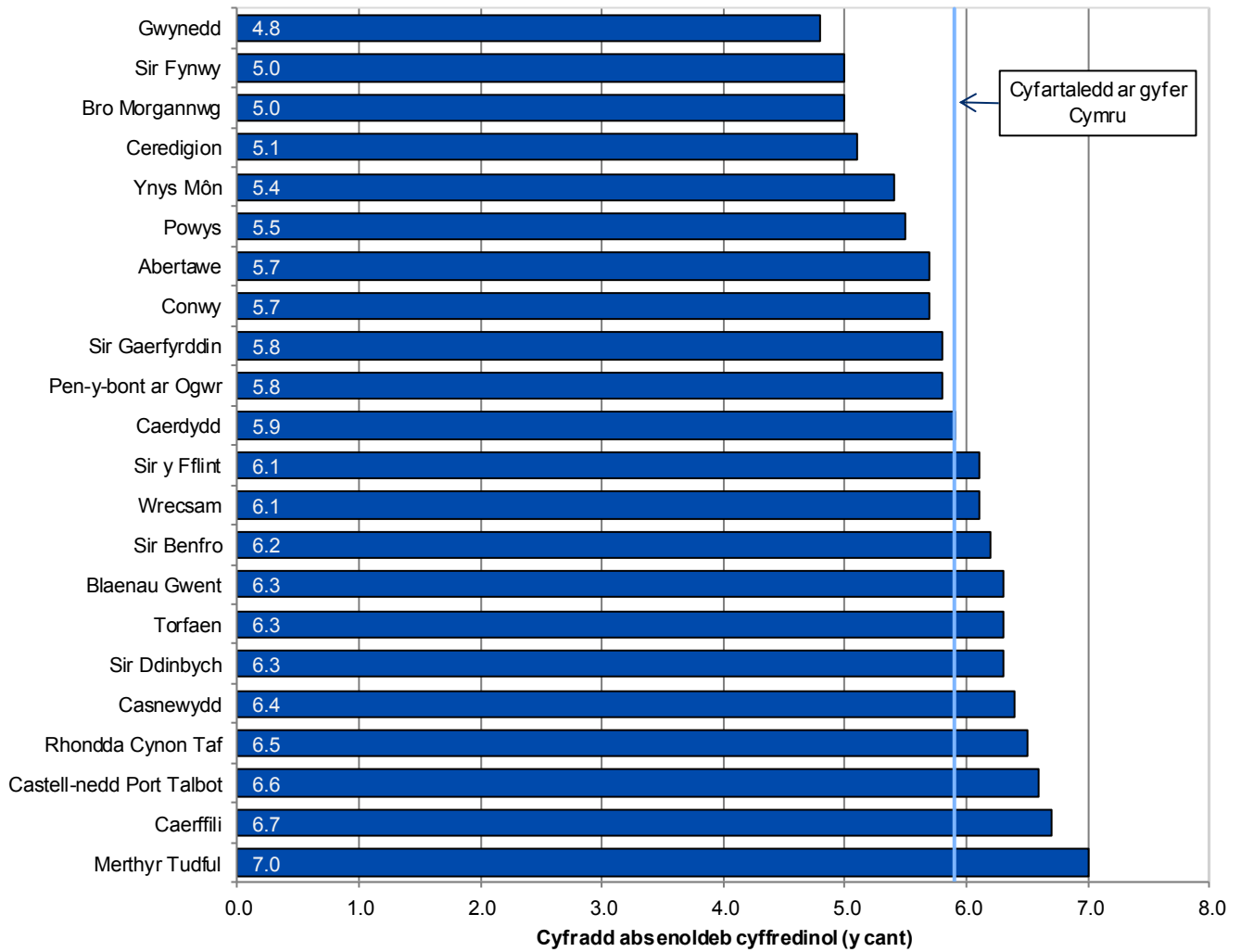
#### Siart 4: Ystod cyfraddau absenoldeb anawdurdodedig disgyblion o oedran ysgol gorfodol mewn awdurdodau lleol

Mae Siart 4 yn dangos sut mae ystod y cyfraddau absenoldeb anawdurdodedig ar lefel yr awdurdod lleol wedi newid dros amser a gellir ei defnyddio ochr yn ochr â cholofnau 'Absenoldeb anawdurdodedig' Tabl 5. Ar gyfer pob blwyddyn, mae pwynt uchaf y band glas yn dangos y gyfradd absenoldeb uchaf o bob awdurdod lleol, ac mae gwaelod y band glas yn dangos y gyfradd isaf o bob awdurdod. Y llinell las tywyll o fewn y band hwn yw cyfartaledd cyfradd absenoldeb anawdurdodedig Cymru.

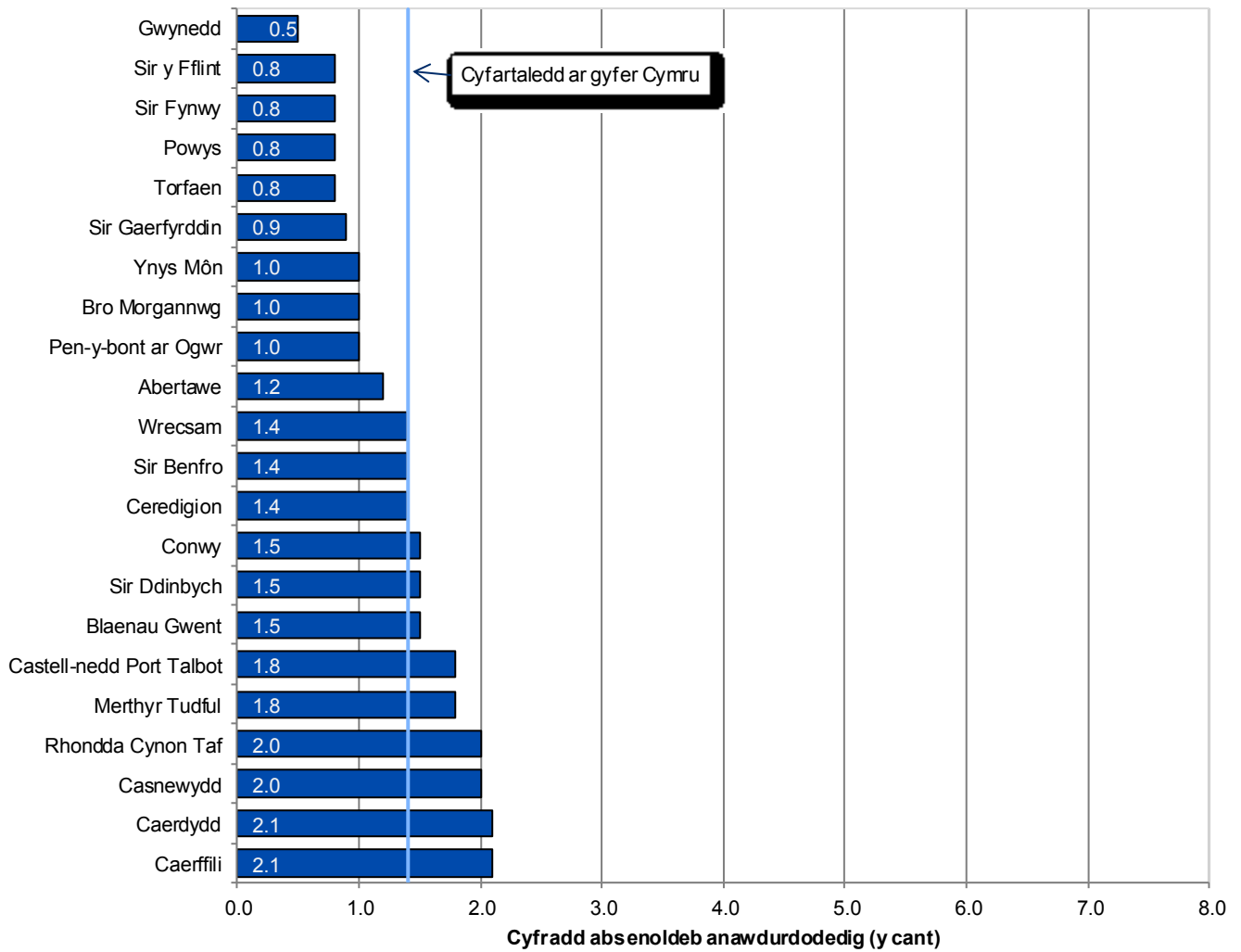


- Gostyngodd cyfradd absenoldeb anawdurdodedig uchaf awdurdodau lleol i 2.1 y cant yn 2015/16, a bu dim newid yn 2016/17, sef y lefel isaf ers 2006/07. Cyrhaeddodd uchafbwynt ddwywaith yn ystod y cyfnod hwn, yn 2008/09 a 2014/15.
- Cododd y gyfradd absenoldeb anawdurdodedig isaf o 0.4 y cant yn 2015/16 i 0.5 y cant yn 2016/17. Mae wedi amrywio rhwng 0.3 y cant a 0.5 y cant ers 2007/08.

**Siart 5: Absenoldeb cyffredinol disgyblion o oedran ysgol gorfodol ym mhob ysgol uwchradd, canol ac arbennig a gynhelir, yn ôl awdurdod lleol, 2016/17**



**Siart 6: Absenoldeb anawdurdodedig disgyblion o oedran ysgol gorfodol ym mhob ysgol uwchradd, canol ac arbennig a gynhelir, yn ôl awdurdod lleol, 2016/17**



**Tabl 6: Dosbarthiad disgyblion mewn ysgolion uwchradd prif ffrwd ac ysgolion canol yn ôl cyfnodau absenoldeb cyffredinol, 2016/17**

Nifer diwrnodau absenoldeb cyffredinol	Disgyblion mewn ysgolion yn ystod 2016/17		Canran yr absenoldeb cyffredinol
	Nifer	Canran	
Dim absenoldeb	14,534	9.2	0.0
0.5 i 5 diwrnod	59,692	37.7	11.2
5.5 i 10 diwrnod	37,535	23.7	19.8
10.5 i 15 diwrnod	20,573	13.0	18.0
15.5 i 20 diwrnod	10,550	6.7	12.9
20.5 i 25 diwrnod	5,611	3.5	8.8
mwy na 25 diwrnod	9,747	6.2	29.3
<b>Cyfanswm</b>	<b>158,242</b>	<b>100.0</b>	<b>100.0</b>

Ffynhonnell: Cofnod Presenoldeb Disgyblion, Llywodraeth Cymru

**Tabl 7: Dosbarthiad disgyblion mewn ysgolion uwchradd prif ffrwd ac ysgolion canol yn ôl cyfraddau absenoldeb cyffredinol, 2016/17**

Cyfradd yr absenoldeb cyffredinol	Disgyblion mewn ysgolion yn ystod 2016/17		Canran yr absenoldeb cyffredinol
	Nifer	Canran	
0%	14,534	9.2	0.0
Mwy na 0%, ond dim mwy na 4%	68,519	43.3	14.9
Mwy na 4%, ond dim mwy na 6%	22,379	14.1	12.0
Mwy na 6%, ond dim mwy na 10%	27,487	17.4	23.0
Mwy na 10%, ond dim mwy nag 20%	18,762	11.9	27.3
Mwy nag 20%, ond dim mwy na 30%	3,648	2.3	9.3
Mwy na 30%, ond dim mwy na 50%	1,969	1.2	7.6
Mwy na 50%	944	0.6	5.9
<b>Cyfanswm</b>	<b>158,242</b>	<b>100.0</b>	<b>100.0</b>

Ffynhonnell: Cofnod Presenoldeb Disgyblion, Llywodraeth Cymru

**Pwyntiau allweddol**

**Yn 2016/17:**

**158,242** nifer y disgyblion mewn ysgolion uwchradd prif ffrwd ac ysgolion canol.

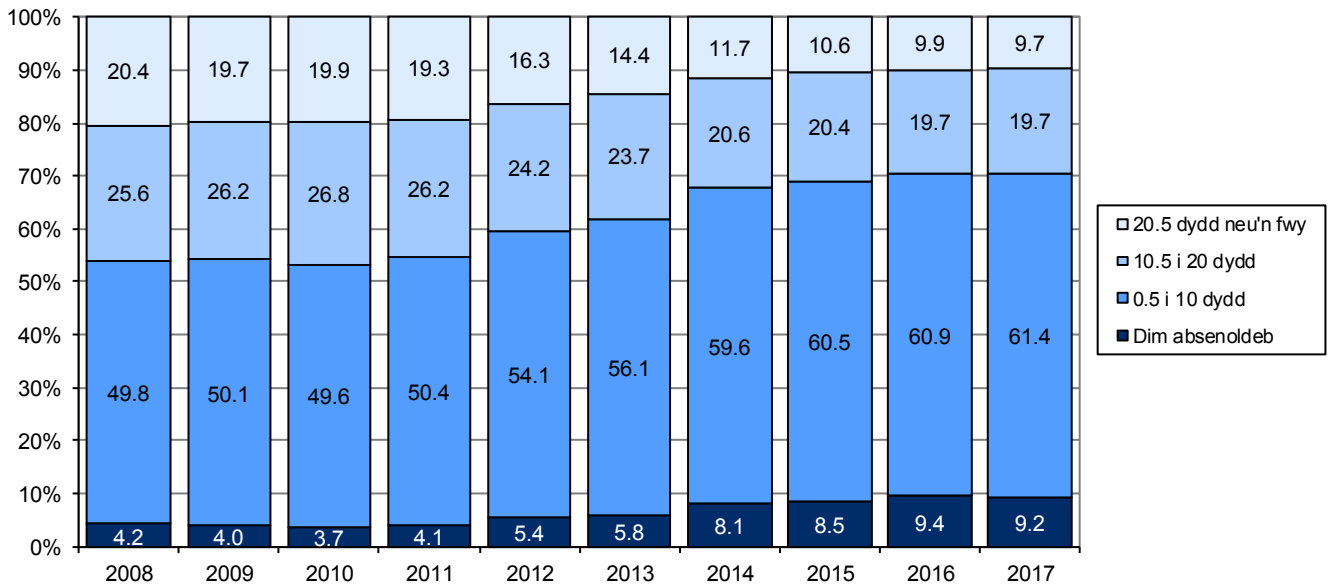
**6.2%** canran y disgyblion a fu'n absennol am fwy na 25 diwrnod (9,747 o ddisgyblion).

**9.2%** canran y disgyblion sydd heb fod yn absennol o gwbl (14,534 o ddisgyblion).

- O'r 158,242 o ddisgyblion y cofnodwyd eu bod ar y gofrestr mewn ysgolion uwchradd prif ffrwd ac ysgolion canol yn ystod blwyddyn academaidd 2016/17, roedd ychydig o dan 15,000 o ddisgyblion (9.2 y cant) heb fod yn absennol o gwbl o'r ysgol, ac roedd ychydig o dan 10,000 o ddisgyblion (6.2 y cant) yn absennol am fwy na 25 diwrnod, neu 5 wythnos ysgol.
- 944 o ddisgyblion yn absennol am fwy na hanner yr amser roeddent ar y gofrestr mewn ysgol prif ffrwd neu ysgol canol.
- Nodwch nad yw nifer y disgyblion a fu'n absennol am fwy nag 20 y cant o'r amser, yn ôl [Tabl 7](#), yn ymwneud â absenoldebau cyson (gweler y [Diffiniadau](#)) gan ei fod yn cynnwys disgyblion sydd efallai ond wedi bod ar y gofrestr am gyfnod byr. Efallai bod gan ddisgyblion o'r fath gyfraddau absenoldeb uchel, ond mae nifer y sesiynau y maent wedi'u colli yn gymharol fach, felly nid ydynt yn cael eu hystyried yn rhan o'r nifer absenoldebau cyson. I weld dadansoddiad o'r absenoldebau cyson mewn ysgolion uwchradd prif ffrwd ac ysgolion canol, gweler [Tabl 8](#).

## Siart 7: Dosbarthiad disgyblion mewn ysgolion uwchradd prif ffrwd ac ysgolion canol yn ôl cyfnodau absenoldeb cyffredinol

Mae Siart 7 yn grwpio pob disgybl sy'n mynychu ysgolion prif ffrwd ac ysgolion canol yng Nghymru yn ôl nifer y diwrnodau y buont yn absennol ac mae'n nodi canran y disgyblion sy'n perthyn i bedwar grŵp o 2007/08 i 2016/17. Fel mae'r allwedd yn ei ddangos, mae'r bariau gwaelod yn ymwneud â chanran y disgyblion nad ydynt wedi bod yn absennol o gwbl, ac mae'r bariau uwch yn adlewyrchu absenoldebau hirach. Mae'r bariau uchaf yn adlewyrchu canran y disgyblion a fu'n absennol am 20.5 o ddiwrnodau neu fwy.



### Pwyntiau allweddol



Gostyngodd canran y disgyblion na fuont yn absennol o gwbl.



Gostyngodd canran y disgyblion a fu'n absennol am 20.5 diwrnod neu fwy.

- Fel y mae'r cynnydd yn y bar tywyll ar waelod [Siart 7](#) yn ei ddangos, mae canran y disgyblion na fu'n absennol o gwbl wedi bod yn cynyddu ers blwyddyn academaidd 2009/10 hyd at 2015/16 lle cyrhaeddodd ei lefel uchaf ers i ddata ar absenoldeb lefel disgybl gael eu casglu am y tro cyntaf yn 2007/08, sef 9.4 y cant. Mae hynny fwy na dwywaith lefel 2009/10. Fodd bynnag, yn 2016/17, gostyngodd y canran o ddisgyblion na fuont yn absennol o gwbl i 9.2 y cant.
- Mae canran y disgyblion a fu'n absennol am 0.5 i 10 diwrnod hefyd wedi bod yn cynyddu yn gyffredinol ers 2009/10 a chyrhaeddodd ei lefel uchaf yn 2016/17, sef 61.4 y cant.
- Gostyngodd canran y disgyblion a fu'n absennol am 10.5 i 20 diwrnod neu 20.5 diwrnod neu fwy i'r lefelau isaf a welwyd dros y saith mlynedd diwethaf.
- I grynhoi, parhaodd canran y disgyblion sydd â lefelau absenoldeb isel o 0.5 diwrnod i 10 diwrnod i gynyddu yn 2016/17, a gostyngodd canran y disgyblion â lefelau absenoldeb uchel.


**Tabl 8: Disgyblion o oedran ysgol orfodol a oedd yn absennol yn gyson o ysgolion uwchradd prif ffrwd ac ysgolion canol (a)**

	2008/09	2009/10	2010/11	2011/12	2012/13	2013/14	2014/15	2015/16	2016/17
Nifer disgyblion a oedd yn absennol yn gyson	16,584	15,619	14,971	12,293	10,399	8,061	7,094	6,119	6,387
Cyfanswm nifer y disgyblion	178,004	175,559	172,886	170,081	166,996	161,829	159,041	157,720	158,242
Canran y disgyblion a oedd yn absennol yn gyson	9.3	8.9	8.7	7.2	6.2	5.0	4.5	3.9	4.0
Canran yr hanner diwrnodau a gollwyd gan ddisgyblion a oedd yn absennol yn gyson oherwydd:									
Absenoldeb a awdurdodwyd	21.6	21.9	22.0	21.4	20.6	19.5	18.8	18.6	18.0
Absenoldeb anawdurdodedig	10.9	10.6	10.2	11.2	11.2	12.6	13.8	14.1	15.2
Absenoldeb cyffredinol	32.5	32.6	32.2	32.6	31.8	32.1	32.6	32.7	33.2
Absenoldeb disgyblion a oedd yn absennol yn gyson fel canran o absenoldeb pob disgybl:									
Absenoldeb a awdurdodwyd	27.6	26.6	26.5	23.8	21.1	19.0	17.3	15.9	16.3
Absenoldeb anawdurdodedig	58.5	58.9	59.8	58.3	54.0	48.8	48.4	43.4	43.6
Absenoldeb cyffredinol	33.6	32.4	32.2	29.9	26.8	25.0	23.7	21.9	22.8

Ffynhonnell: Cofnod Presenoldeb Disgyblion, Llywodraeth Cymru

(a) Caiff dysgwyr a oedd yn absennol yn gyson eu diffinio fel dysgwyr a oedd yn absennol am o leiaf 20 y cant o'r sesiynau hanner diwrnod. Ar gyfer 2016/17 mae hyn yn golygu eu bod wedi colli o leiaf 62 o sesiynau hanner diwrnod. Gweler yr adran Diffiniadau am ddisgrifiad manylach.

**Pwyntiau allweddol**

**Yn 2016/17:**  
**158,242** nifer y disgyblion mewn ysgolion uwchradd prif ffrwd ac ysgolion canol.  
**6,387** nifer y disgyblion a oedd yn absennol nyn gyson (3.9 y cant).  
 Cynyddodd canran y disgyblion a oedd yn absennol yn gyson.

- Mae canran y disgyblion sy'n absennol yn gyson wedi lleihau bob blwyddyn ers 2008/09 heblaw am eleni lle roedd ychydig o gynydd. Bellach mae'r ganran yn llai na hanner yr hyn oedd hi wyth mlynedd yn ôl, sy'n dangos cwmp o 5.3 pwynt canran o 9.3 y cant yn 2008/09 i 4.0 y cant yn 2016/17.
- Yn gyffredinol, collodd disgyblion oedd yn absennol yn gyson 33.2 y cant o sesiynau hanner diwrnod o ysgolion uwchradd prif ffrwd ac ysgolion canol yn 2016/17. Fel y gwelir yn Nhabl 1, cyfradd absenoldeb cyffredinol bob disgybl o ysgolion prif ffrwd yn 2015/16 oedd 5.9 y cant.
- Mae cyfradd absenoldeb anawdurdodedig ymhlith disgyblion sy'n absennol yn gyson wedi bod yn cynyddu ers 2010/11, tra bod absenoldeb awdurdodedig wedi bod yn lleihau.
- Cyrhaeddodd cyfradd absenoldeb anawdurdodedig ymhlith disgyblion sy'n absennol yn gyson ei lefel isaf yn 2010/11, pan gollwyd 10.2 y cant o sesiynau hanner diwrnod ganddynt am resymau na awdurdodwyd gan yr ysgol. Mae wedi bod yn cynyddu ers hynny.
- Gan fod canran y disgyblion sy'n absennol yn gyson wedi bod yn disgyn yn gyffredinol ers 2008/09, maent yn cael llai o effaith ar gyfraddau absenoldeb yn ysgolion uwchradd. Yn 2008/09, roedd disgyblion oedd yn absennol yn gyson yn gyfrifol am 33.6 y cant o'r absenoldeb cyffredinol yn ysgolion uwchradd prif ffrwd. Erbyn 2016/17 roeddynt ond yn gyfrifol am 22.8 y cant o absenoldeb cyffredinol.

**Tabl 9: Dosbarthiad rhesymau dros absenoldeb disgyblion o oedran ysgol orfodol mewn ysgolion uwchradd prif ffrwd ac ysgolion canol, yn ôl rheswm yr absenoldeb**

Mae'r tabl yn dangos y ganran ar gyfer pob rheswm am absenoldeb fel cyfran o'r holl sesiynau o absenoldeb. Gall ei defnyddio i ddarganfod y rhesymau mwyaf cyffredin am absenoldeb. Nid yw cynnydd mewn ffigur (ar gyfer rheswm penodol am absenoldeb) yn angenrheidiol yn meddwl bod y ganran o sesiynau hanner-dydd wedi eu methu oherwydd y rheswm yna wedi cynyddu. Mae'n golygu bod cyfran uwch o absenoldebau wedi'u ddynodi i'r rheswm penodol yna ar gyfer y flwyddyn yna.

Math o absenoldeb	Cod	Rheswm dros yr absenoldeb	2012/13	2013/14	2014/15	2015/16	2016/17
Wedi'i awdurdodi	I	Salwch	59.0	59.5	61.4	60.7	58.6
	M	Apwyntiadau meddygol neu ddeintyddol	8.2	7.8	7.3	7.1	6.2
	R	Achlysur crefyddol	0.1	0.2	0.1	0.2	0.2
	S	Cyfnod astudio	0.8	0.5	0.3	0.2	0.1
	T	Absenoldeb teithwyr	0.1	0.2	0.1	0.1	0.1
	H	Gwyliau teuluol y cytunwyd iddynt	5.4	3.3	2.0	1.8	2.4
	F	Gwyliau teuluol estynedig y cytunwyd iddynt	-	-	-	-	-
	E	Wedi'u gwahardd, ond heb drefnu darpariaeth arall	1.6	1.5	1.6	1.6	2.0
	C	Rheswm arall a awdurdodwyd (nad oes cod ar ei gyfer)	0.0	0.0	0.0	0.0	0.0
			7.4	6.9	6.3	6.5	6.5
		<b>Cyfanswm y sesiynau absenoldeb a awdurdodwyd</b>	<b>82.6</b>	<b>79.9</b>	<b>79.2</b>	<b>78.2</b>	<b>76.0</b>
Heb ei awdurdodi	G	Gwyliau teuluol (na chytunwyd iddynt neu sesiynau y tu hwnt i'r hyn a gytunwyd)	1.4	2.8	3.0	3.6	4.2
	U	Hwyr (cyraedd ar ôl galw'r gofrestr)	0.4	0.5	0.5	0.7	0.6
	O	Rheswm arall anawdurdodedig (nad oes cod ar ei gyfer)	0.0	0.0	0.0	0.0	0.0
	N	Ni ddarparwyd rheswm dros yr absenoldeb eto	12.3	15.3	16.7	17.2	18.7
			3.4	1.5	0.5	0.4	0.5
		<b>Cyfanswm y sesiynau absenoldeb na awdurdodwyd</b>	<b>17.4</b>	<b>20.1</b>	<b>20.8</b>	<b>21.8</b>	<b>24.0</b>
Cyffredinol		<b>Cyfanswm yr absenoldeb cyffredinol</b>	<b>100.0</b>	<b>100.0</b>	<b>100.0</b>	<b>100.0</b>	<b>100.0</b>

Ffynhonnell: Cofnod Presenoldeb Disgyblion, Llywodraeth Cymru

#### Pwyntiau allweddol

##### Yn 2016/17:

Roedd **58.6%** o'r absenoldeb oherwydd salwch.

Roedd **2.4%** o'r absenoldeb oherwydd gwyliau teuluol y cytunodd yr ysgol iddynt.

Roedd **4.2%** o'r absenoldeb oherwydd gwyliau na chytunodd yr ysgol iddynt.

- Mae cyfradd yr absenoldeb oherwydd apwyntiadau meddygol neu ddeintyddol neu salwch wedi gostwng rhwng 2015/16 a 2016/17. Salwch oedd dal i fod y rheswm fwyaf cyffredin am absenoldeb yn 2016/17.
- Gostyngodd cyfradd yr absenoldeb oherwydd gwyliau teuluol y cytunodd yr ysgol iddynt o 5.9 y cant yn 2011/12 i 1.8 y cant yn 2015/16. Fodd bynnag, cynyddodd yn 2016/17 i 2.4%. Yn ogystal, cynyddodd cyfradd yr absenoldeb oherwydd gwyliau teuluol na chytunwyd gan yr ysgol o 3.6 y cant yn 2015/16 i 4.2 y cant yn 2016/17.
- Roedd cyfradd fawr o'r sesiynau absenoldeb am resymau anawdurdodedig nad oes cod ar eu cyfer, sy'n golygu nad oedd modd eu gosod yn unrhyw un o'r tri chategori arall. Mae cod presenoldeb 'O' wedi bod yn cael ei ddefnyddio'n gynyddol.


**Tabl 10: Canran y sesiynau a gollwyd gan ddisgyblion o oedran ysgol gorfodol mewn ysgolion uwchradd prif ffrwd ac ysgolion canol, yn ôl y rhesymau am absenoldeb**


Math o absenoldeb	Cod	Rheswm dros yr absenoldeb	2012/13	2013/14	2014/15	2015/16	2016/17
Wedi'i awdurdodi	I	Salwch	4.3	3.8	3.8	3.5	3.4
	M	Apwyntiadau meddygol neu ddeintyddol	0.6	0.5	0.5	0.4	0.4
	R	Achlysur crefyddol	-	-	-	-	-
	S	Cyfnod astudio	0.1	-	-	-	-
	T	Absenoldeb teithwyr	-	-	-	-	-
	H	Gwyliau teuluol y cytunwyd iddynt	0.4	0.2	0.1	0.1	0.1
	F	Gwyliau teuluol estynedig y cytunwyd iddynt	-	-	-	-	-
	E	Wedi'u gwahardd, ond heb drefnu darpariaeth arall	0.1	0.1	0.1	0.1	0.1
	C	Rheswm arall a awdurdodwyd (nad oes cod ar ei gyfer)	0.5	0.4	0.4	0.4	0.4
		<b>Cyfanswm y sesiynau absenoldeb a awdurdodwyd</b>	<b>6.1</b>	<b>5.1</b>	<b>4.9</b>	<b>4.5</b>	<b>4.5</b>
Heb ei awdurdodi	G	Gwyliau teuluol (na chytunwyd iddynt neu sesiynau y tu hwnt i'r hyn a gytunwyd)	0.1	0.2	0.2	0.2	0.2
	U	Hwyr (cyrraedd ar ôl galw'r gofrestr)	-	-	-	-	-
	O	Rheswm arall anawdurdodedig (nad oes cod ar ei gyfer)	0.9	1.0	1.0	1.0	1.1
	N	Ni ddarparwyd rheswm dros yr absenoldeb eto	-	-	-	-	-
		<b>Cyfanswm y sesiynau absenoldeb na awdurdodwyd</b>	<b>0.2</b>	<b>0.1</b>	<b>-</b>	<b>-</b>	<b>-</b>
			<b>1.3</b>	<b>1.3</b>	<b>1.3</b>	<b>1.3</b>	<b>1.4</b>
Cyffredinol		<b>Cyfanswm yr absenoldeb cyffredinol</b>	<b>7.4</b>	<b>6.4</b>	<b>6.1</b>	<b>5.8</b>	<b>5.9</b>

Ffynhonnell: Cofnod Presenoldeb Disgyblion, Llywodraeth Cymru

**Pwyntiau allweddol**

**Yn 2016/17:**

 Gostyngiad mewn absenoldeb oherwydd salwch.

 Dim newid mewn absenoldeb oherwydd gwyliau teuluol y cytunwyd iddynt neu gwyliau teuluol anawdurdodedig.

- Lleihaodd canran y sesiynau hanner diwrnod a gollwyd oherwydd salwch i 3.4 y cant yn 2016/17, a dyma'r lefel isaf a welwyd ers dechrau casglu data am resymau absenoldeb am y tro cyntaf yn 2011/12.
- Bu dim newid yng nghanran y sesiynau hanner diwrnod a gollwyd oherwydd apwyntiadau meddygol neu ddeintyddol yn 2016/17.
- Rhwng 2011/12 a 2014/15, gostyngodd canran y sesiynau hanner diwrnod a gollwyd oherwydd gwyliau teuluol a gytunwyd arnynt, ond yn 2015/16 a 2016/17, doedd dim newid yng nghanran y sesiynau hanner diwrnod a gollwyd oherwydd gwyliau teuluol y cytunwyd iddynt neu gwyliau teuluol anawdurdodedig.



## **Nodiadau**

### **Cyd-destun**

#### **Polisi/Gweithredol**

Rhaid i bob plentyn sy'n cael addysg ysgol yn ystod y diwrnod ysgol arferol gael ei roi ar y gofrestr bresenoldeb. Mae cofrestr bresenoldeb yn cofnodi presenoldeb pob disgybl ym mhob sesiwn y mae'r ysgol ar agor i ddisgyblion, a rhaid ei galw ddwywaith y dydd: ar ddechrau sesiwn y bore ac unwaith yn ystod sesiwn y prynhawn. Rhaid i'r gofrestr ddangos a yw pob plentyn yn bresennol, neu'n cymryd rhan mewn gweithgaredd addysgol cymeradwy oddi ar y safle (dylid nodi eu bod yn bresennol os ydynt yn mynd i'r ddarpariaeth honno), neu'n absennol. Yn ogystal â hynny, lle bo disgybl o oedran ysgol gorfodol yn absennol, rhaid i'r gofrestr ddangos hefyd a gafodd yr absenoldeb ei awdurdodi ai peidio.

Mae gwella lefelau presenoldeb yn parhau i fod yn flaenoriaeth allweddol i'r Gweinidog. Awgrymir tystiolaeth fod absenoldeb yn cael effaith ar gyrhaeddiad dysgwr. Mae Llywodraeth Cymru yn ymrwymedig i sicrhau fod pobl ifanc yn cael pob cyfle i gyrraedd eu potensial, gan gynnwys sicrhau presenoldeb cyson yn yr ysgol. Mae'r Fframwaith Dadansoddi Presenoldeb yn parhau i chwarae rôl bwysig yng nghyd-destun gwella ysgolion, gan ddarparu dull safonedig a chadarn i ddadansoddi data.

#### **Ffynhonnell y data**

Data presenoldeb lefel-disgybl yw'r Cofnod o Bresenoldeb Disgyblion, a gasglwyd yn electronig gan ysgolion a gynhelir, sydd o dan ofal eu hawdurdod lleol. Caiff data presenoldeb ysgolion annibynnol eu casglu drwy arolwg papur gwirfoddol. Caiff yr un ffurflen ei hanfon i ysgolion arbennig a gynhelir drwy eu hawdurdodau lleol ac mae'n orfodol i ysgolion arbennig ymateb. Y Gwasanaeth Gwybodaeth a Dadansoddi o fewn Llywodraeth Cymru sy'n trefnu i gasglu'r data.

# Gwybodaeth allweddol am ansawdd

## Perthnasedd

Caiff yr ystadegau eu defnyddio o fewn Llywodraeth Cymru a thu allan er mwyn monitro tueddiadau addysgol ac fel sylfaen i waith dadansoddi pellach ar y data gwaelodol. Dyma rai o'r prif ddefnyddwyr:

- Gweinidogion a Gwasanaeth Ymchwil yr Aelodau yng Nghynulliad Cenedlaethol Cymru.
- Y Gyfarwyddiaeth Addysg
- Estyn, Arolygiaeth Ei Mawrhydi dros Addysg a Hyfforddiant yng Nghymru.
- Adrannau eraill Llywodraeth Cymru
- Fy Ysgol Leol
- Yr Adran Addysg yn Lloegr.
- adrannau eraill y Llywodraeth.
- awdurdodau lleol ac ysgolion.
- Swyddfa Archwilio Cymru.
- y gymuned ymchwil.
- myfyrwyr, academyddion a phrifysgolion.
- dinasyddion unigol, cwmnïau preifat a'r cyfryngau.

Defnyddir yr ystadegau hyn mewn amrywiol ffyrdd. Dyma rai enghreifftiau:

- cyngor i Weinidogion.
- pecynnau data craidd addysg i Gymru gyfan (sydd wedi disodli Cronfa Ddata Genedlaethol y Disgyblion).
- gwaith cymharu a meincnodi ALLau ac ysgolion
- llywio'r broses o benderfynu ar bolisi addysg yng Nghymru.
- datblygu system Categoriaddio Ysgolion Cymru.
- rhoi gwybodaeth i Estyn yn ystod arolygiadau ysgolion.
- cyfrannu at y Dangosyddion Perfformiad Cenedlaethol.
- meincnodi rhyngwladol.
- elfen addysg Mynegai Amddifadedd Lluosog Cymru.
- helpu gyda gwaith ymchwil i gyrhaeddiad addysgol.

## Cywirdeb

Mae Llywodraeth Cymru yn cydweithio'n agos ag ysgolion ac awdurdodau lleol er mwyn sicrhau bod data yn cael eu dilysu cyn i dablau gael eu cyhoeddi. Caiff y data eu casglu i ffurflen electronig a'u cyflwyno i Lywodraeth Cymru drwy DEWi, system ar-lein ddiogel i drosglwyddo data a ddatblygwyd gan Lywodraeth Cymru. Mae'r broses yn cynnwys sawl cam awtomatig lle caiff y data eu dilysu a'u gwirio i sicrhau eu bod yn gwneud synnwyr, er mwyn sicrhau data o ansawdd uchel.

Gyda'r nod o wella ymhellach gywirdeb y data, cyflwynwyd cam newydd i'r broses ddilysu am y tro cyntaf wrth gasglu data 2011/12. Anfonwyd tabl at bob awdurdod lleol yn cynnwys crynodeb o'r holl ddata ar gyfer eu hysgolion uwchradd a gynhelir, a gofynnwyd iddynt eu gwirio. Anfonwyd tabl tebyg i awdurdodau lleol am y tro cyntaf wrth gasglu data 2013/14 er mwyn iddynt wirio data eu hysgolion arbennig.

Yn ystod blwyddyn academaidd 2009/10, oherwydd tywydd gwael gorfodwyd nifer fawr o ysgolion i gau er mwyn gwarchod eu myfyrwyr. Llwyddodd rhai ysgolion i aros ar agor ar gyfer disgyblion a oedd yn gallu cyrraedd yn ddiogel. Yn achos y rheini na lwyddodd i fynd i'r ysgol ar y dyddiau hyn, cofnodwyd absenoldeb a awdurdodwyd, gan gynyddu canrannau absenoldeb cyffredinol yr ysgolion. Gan na chaewyd pob ysgol oherwydd y tywydd gwael, a chan fod canran y disgyblion a oedd yn absennol yn amrywio yn achos yr ysgolion hynny a wnaeth gau am nifer amrywiol o ddyddiau, nid oedd modd mesur yr effaith ar gyfraddau absenoldeb awdurdodau lleol.

Ychwanegwyd categori ystadegol newydd - 'Dim rhaid bod yn bresennol' - at gasgliad data presenoldeb Llywodraeth Cymru yn 2010/11. Caiff sesiynau hanner diwrnod eu cofnodi yn y categori hwn pan nad oes modd i ddisgyblion unigol fynd i'r ysgol er bod yr ysgol ar agor, ee pan na all y disgyblion gyrraedd yr ysgol yn saff, ac ni chaiff hyn ei gyfrif tuag at gyfanswm nifer y sesiynau y gallent eu mynychu yn ystod y flwyddyn. Ni fydd tywydd gwael, felly, yn effeithio'n andwyol bellach ar ganrannau presenoldeb ysgolion nac awdurdodau lleol.

### **Amseroldeb a phrydlondeb**

Roedd DEWi ar gael i lanlwytho ffeiliau ar 26 Mai 2017, a gofynnwyd i ysgolion uwchradd a gynhelir gyflwyno data presenoldeb ar gyfer pob disgybl rhwng 5 a 15 oed a oedd wedi'u cofrestru yn yr ysgol o ddechrau Medi 2016 tan ŵyl banc diwedd Mai 2017. Gofynnwyd i ysgolion canol, ysgolion arbennig ac annibynnol gyflwyno data presenoldeb ar gyfer disgyblion rhwng 11 a 15 oed ar y gofrestr o ddechrau Medi 2016 tan ŵyl banc diwedd Mai 2017. Gofynnwyd i ysgolion ac awdurdodau lleol wedyn ddilysu eu data o fewn cyfnod dilysu.

### **Hygyrchedd ac eglurder**

Caiff y Datganiad Ystadegol Cyntaf hwn ei rag-gyhoeddi ac yna'i gyhoeddi ar adran Ystadegau gwefan Llywodraeth Cymru. Ychwanegir tablau manylach ar StatsCymru, gwasanaeth rhad ac am ddim sy'n caniatáu i bobl weld, golygu a lawrlwytho data.

### **Cymaroldeb a chydlyniaeth**

Casglwyd data am absenoldeb lefel-disgybl gan ysgolion uwchradd a gynhelir yn 2007/08 am y tro cyntaf. Fodd bynnag, nid yw'r diffiniadau a'r cyfrifiadau yn y broses gasglu wedi newid, felly ni effeithiwyd ar gyfatebiaeth dros amser.

Ers 1999/2000 gofynnwyd i ysgolion uwchradd ddarparu, ar sail wirfoddol, eu gwybodaeth am bresenoldeb yn ôl rhyw'r disgyblion. Yn 2007/08 fe'i gwnaed yn orfodol i ysgolion uwchradd a gynhelir ddarparu gwybodaeth yn ôl rhyw'r disgyblion, ond parhaodd yn rhywbeth gwirfoddol i ysgolion arbennig ac annibynnol. Darparodd 276 o ysgolion (97.9 y cant) ddata ar sail rhyw'r disgyblion yn 2016/17, o gymharu â 277 o ysgolion (97.2 y cant) yn 2015/16. Nid ydym yn argymhell cymharu newidiadau o ran absenoldeb yn ôl rhyw'r disgyblion o un flwyddyn i'r llall cyn 2007/08, gan fod gwahanol ysgolion wedi ymateb bob blwyddyn.

Oherwydd effaith cau ysgolion yn rhannol yn sgil tywydd gwael yn ystod blwyddyn academaidd 2009/10 ar gyfraddau presenoldeb ysgolion, dylid bod yn ofalus wrth gymharu newidiadau un flwyddyn ac un arall.

Yn ystod blwyddyn academaidd 2012/13, efallai bod achosion o salwch fel y frech goch wedi effeithio'n andwyol ar lefelau presenoldeb awdurdodau lleol. Dylid bod yn ofalus wrth gymharu data awdurdodau lleol y flwyddyn honno.

Yn ystod blynyddoedd blaenorol, cyfrifwyd cyfraddau absenoldeb ar gyfer ysgolion arbennig ac annibynnol drwy rannu nifer y sesiynau hanner diwrnod o absenoldeb â nifer y sesiynau hanner diwrnod pan oedd yr ysgol ar agor, lluosu hynny â nifer y disgyblion ar y gofrestr yng Nghyfrifiad Ysgolion Blynyddol ar Lefel Disgyblion (CYBLD) Ionawr, a lluosu'r rhif hwnnw â 100. Yn 2013/14 penderfynwyd mynd ati i gyfrifo canrannau absenoldeb mewn ffordd fwy cywir, gan rannu nifer y sesiynau hanner diwrnod o absenoldeb â chyfanswm nifer y sesiynau pan oedd disgyblion ar y gofrestr yn yr ysgol, a lluosu hynny â 100. Er y gofynnwyd i ysgolion ddarparu cyfanswm nifer y sesiynau pan oedd disgyblion wedi'u cofrestru yn yr ysgol yn 2016/17, fe wnaeth dau ond ddarparu nifer y sesiynau hanner diwrnod yr oedd yr ysgol ar agor. Oherwydd hyn, er bod canrannau absenoldeb 74 o ysgolion arbennig ac annibynnol wedi'u cyfrifo gan ddefnyddio'r dull newydd, cyfrifwyd canran dau ysgol gan ddefnyddio'r hen ddull.—Wrth gasglu data yn y dyfodol, bydd Llywodraeth Cymru yn ymdrechu i ofalu bod canran absenoldeb pob ysgol arbennig ac annibynnol yn cael ei chyfrifo gan ddefnyddio'r dull newydd cywirach. Oherwydd y newid yn y fethodoleg, dylid bod yn ofalus wrth gymharu data ysgolion arbennig ac annibynnol un flwyddyn ac un arall.

## **Diffiniadau**

### **Cwmpas y data**

Mae'r wybodaeth am absenoldeb yn y Datganiad Ystadegol cyntaf hwn yn ymwneud â chanran y sesiynau hanner diwrnod a gollwyd gan ddisgyblion yn sgil absenoldeb anawdurdodedig a chyffredinol o ddechrau'r flwyddyn academaidd hyd wyl banc diwedd Mai. Mae disgyblion o oedran ysgol gorfodol (5-15) sydd wedi'u cofrestru mewn ysgolion uwchradd a gynhelir a disgyblion 11-15 oed sydd wedi'u cofrestru mewn ysgolion arbennig ac annibynnol wedi'u cynnwys yn y data (y disgyblion a oedd yr oedran hynny ar 31 Awst cyn dechrau'r flwyddyn academaidd). Daeth data presenoldeb i law gan 282 o ysgolion a oedd â disgyblion o fewn y grwpiau oedran hyn yn ystod blwyddyn academaidd 2016/17.

Crewyd math newydd o ysgol yn ystod blwyddyn academaidd 2012/13, sef ysgol ganol. Mae ysgolion canol yn darparu addysg ar gyfer disgyblion o oedran cynradd ac uwchradd. Caiff data ysgolion canol eu rhoi yng nghategori 'ysgolion prif ffrwd' yn y Datganiad Ystadegol Cyntaf hwn, ond maent ond yn cynnwys data ar gyfer disgyblion 11-15 oed (ar 31 Awst cyn dechrau'r flwyddyn academaidd). Fel yn achos data ar gyfer ysgolion eraill, mae data presenoldeb uwchradd mewn ysgolion canol yn cwmpasu'r amser o ddechrau'r flwyddyn academaidd hyd at gwyl y banc mis Mai.

Caiff y data am brydau ysgol am ddim eu casglu drwy Gyfrifiad Ysgolion Blynyddol ar Lefel Disgyblion (CYBLD) mis Ionawr ac maent yn seiliedig ar gyfartaledd 3 blynedd. Lle mae ysgolion wedi'u cyfuno, mae'r cyfartaledd 3 blynedd ar gyfer yr ysgol newydd yn cynnwys data am brydau ysgol am ddim ar gyfer ysgolion blaenorol y flwyddyn neu'r blynyddoedd pan oeddent ar agor cyn eu cyfuno.

## Mathau o Absenoldeb

Mae **pob** absenoldeb (neu absenoldebau '**cyffredinol**') yn cynnwys y rheini sydd wedi'u hawdurdodi a'r rheini sydd heb eu hawdurdodi:

- absenoldeb a ganiatawyd gan athro neu gynrychiolydd awdurdodedig arall o'r ysgol yw **absenoldeb a awdurdodwyd**. Mae hyn yn cynnwys absenoldebau y rhoddwyd esboniad boddhaol drosto (ee salwch, profedigaeth deuluol neu achlysur crefyddol).
- absenoldeb na chaniatawyd gan athro neu gynrychiolydd awdurdodedig o'r ysgol yw **absenoldeb anawdurdodedig**. Mae hyn yn cynnwys pob absenoldeb na roddwyd esboniad neu gyfiawnhad drosto.

Lle bydd disgyblion yn dilyn gweithgareddau addysgol sydd wedi'u cymeradwyo ac sy'n cael eu goruchwyllo ar safle arall (ee profiad gwaith neu ymweliadau addysgol), ystyrir eu bod yn bresennol yn yr ysgol.

## Dyddiadau tymhorau

Casglwyd data presenoldeb ac absenoldeb ar y dyddiau pan oedd yr ysgolion ar agor i ddisgyblion rhwng y dyddiadau canlynol:

- Tymor yr hydref - o 1 Medi 2015 i 25 Rhagfyr 2015.
- Tymor y gwanwyn - o 26 Rhagfyr 2016 i 7 Ebrill 2017.
- Tymor yr haf - o 8 Ebrill 2017 i 26 Mai 2017.

## Disgyblion sy'n Absennol yn Gyson

Caiff dysgwyr sy'n absennol yn gyson eu diffinio fel dysgwyr a oedd yn absennol am o leiaf 20 y cant o nifer modd y sesiynau hanner diwrnod pan oedd ysgolion ar agor i ddysgwyr (heb gynnwys dyddiau HMS). Bydd yr enghraifft ganlynol o sut y cafodd disgyblion a oedd yn absennol yn gyson eu gwerthuso ar gyfer 2016/17 yn helpu i esbonio hyn:

- Y modd yw'r nifer sy'n ymddangos amlaf, felly nifer modd y sesiynau hanner diwrnod pan oedd ysgolion ar agor i ddisgyblion yw'r nifer amlaf o sesiynau pan oeddent ar agor i ddisgyblion. Yn achos 2016/17, roedd y rhan fwyaf o ysgolion uwchradd a gynhelir ar agor i ddisgyblion am 310 o sesiynau hanner diwrnod o ddechrau'r flwyddyn academaidd hyd ŵyl banc diwedd Mai.
- Ugain y cant o'r ffigur hwnnw yw 62 ( $316 * 0.2 = 62$ ) o sesiynau hanner diwrnod.
- Yn 2016/17, felly, ystyriwyd bod rhywun oedd yn absennol am o leiaf 62 o sesiynau hanner diwrnod yn ddisgybl a oedd yn absennol yn gyson.

Gan fod nifer modd y sesiynau pan oedd ysgolion ar agor i ddisgyblion yn newid o un flwyddyn i'r llall, mae'r ffigur a ddefnyddir i benderfynu a yw disgybl yn ddisgybl sy'n absennol yn gyson ai peidio hefyd yn newid. Mae'r tabl canlynol yn dangos y gwerthoedd a ddefnyddiwyd i werthuso absenoldeb cyson rhwng 2008/09 a 2016/17.

## Y gwerthoedd a ddefnyddiwyd i gyfrifo absenoldeb cyson

Blwyddyn academaidd	Nifer modd y sesiynau posibl	Nifer y sesiynau y byddai'n rhaid eu colli er mwyn bod yn ddisgybl sy'n absennol yn gyson
2008/09	304	61
2009/10	308	62
2010/11	308	62
2011/12	306	62
2012/13	304	61
2013/14	310	62
2014/15	310	62
2015/16	316	64
2016/17	310	62

## Statws Ystadegau Gwladol

Mae [Awdurdod Ystadegau'r Deyrnas Unedig](#) wedi dynodi'r ystadegau hyn yn Ystadegau Gwladol, yn unol â Deddf y Gwasanaeth Ystadegau a Chofrestru 2007 ac sy'n golygu eu bod yn cydymffurfio â'r [Cod Ymarfer ar gyfer Ystadegau Swyddogol](#).

Mae statws Ystadegau Gwladol yn golygu fod yr ystadegau swyddogol yn cwrdd â'r safonau uchaf o ddibynadwyaeth, ansawdd a gwerth cyhoeddus.

Dylai holl ystadegau swyddogol gydymffurfio â phob agwedd o'r Cod Ymarfer ar gyfer Ystadegau Swyddogol. Ceir eu dyfarnu fel statws Ystadegau Gwladol yn dilyn asesiad gan fraich rheoli Awdurdod Ystadegau'r Deyrnas Unedig. Mae'r Awdurdod yn ystyried os ydy'r ystadegau yn cwrdd â'r safonau uchaf o gydymffurfiaid â'r Cod, gan gynnwys y gwerth y maent yn ychwanegu i benderfyniadau a dadlau cyhoeddus.

Cyfrifoldeb Llywodraeth Cymru yw i gynnal cydymffurfiaid â'r safonau a ddisgwyllir o Ystadegau Gwladol. Os ydym yn pryderu os yw'r ystadegau yma yn dal i gwrdd â'r safonau priodol, byddwn yn trafod hyn yn brydlon gyda'r Awdurdod. Gall statws Ystadegau Gwladol gael ei diddymu ar unrhyw bryd pan mae'r safonau uchaf heb eu cynnal, a'i ddyfarnu unwaith eto pan mae'r safonau yn cael eu hadfer.

## Deddf Llesiant Cenedlaethau'r Dyfodol (WFG)

Hanfod Deddf Llesiant Cenedlaethau'r Dyfodol 2015 yw gwella llesiant cymdeithasol, economaidd, amgylcheddol a diwylliannol Cymru. Mae'r Ddeddf yn sefydlu saith nod llesiant i Gymru sef Cymru fwy cyfartal, llewyrchus, cydnerth, iach a chyfrifol ar lefel fyd-eang, gyda chymunedau cydlynol a diwylliant bywiog lle mae'r Gymraeg yn ffynnu. O dan adran (10)(1) o'r Ddeddf, rhaid i Weinidogion Cymru (a) gyhoeddi dangosyddion ("dangosyddion cenedlaethol") sy'n gorfod cael eu cymhwyso at ddibenion mesur cynnydd tuag at gyflawni'r nodau llesiant, a (b) gosod copi o'r dangosyddion cenedlaethol gerbron y Cynulliad Cenedlaethol. Cafodd y 46 o ddangosyddion cenedlaethol eu gosod ym Mawrth 2016.

Gwybodaeth am ddangosyddion a gwybodaeth dechnegol gysylltiedig – [Sut mae mesur cynnydd cenedl? – Dangosyddion Cenedlaethol](#)

Gwybodaeth bellach am [Ddeddf Llesiant Cenedlaethau'r Dyfodol \(Cymru\) 2015](#).

Gallai'r ystadegau a ddefnyddir yn y datganiad hwn ategu'r dangosyddion cenedlaethol a chael eu defnyddio gan fyrdau gwasanaethau lleol mewn perthynas â'u hasesiadau llesiant a'u cynlluniau llesiant lleol.

## Gwybodaeth bellach

Mae'r ddogfen hon ar gael yma:

<http://llyw.cymru/statistics-and-research/absenteeism-primary-schools/?lang=cy>

Ceir yma ddatganiad tebyg sy'n ymwneud â absenoldeb o ysgolion cynradd a'u cynhelir, ysgolion arbennig ac ysgolion annibynnol yng Nghymru yn ystod blwyddyn academaidd 2015/16, a elwir yn '[Absenoldeb o Ysgolion Cynradd, 2015/16](#)', ac fe'i gyhoeddwyd ar 15 Rhagfyr 2016:

Mae Lloegr yn cyhoeddi data absenoldeb ar gyfer ysgolion cynradd ac uwchradd yn y datganiad ystadegol a elwir yn '[Pupil absence in schools in England: 2015 to 2016](#)'.

Mae'r Alban yn cyhoeddi [data absenoldeb ar gyfer ysgolion cynradd ac uwchradd](#) yn eu setiau data atodol.

Mae Gogledd Iwerddon yn cyhoeddi [data absenoldeb ysgolion cynradd ac uwchradd](#).

## Cael gafael ar y data yn electronig

Mae'r data y tu ôl i rai o'r siartiau a'r tablau yn y datganiad hwn i'w gweld ar [wefan StatsCymru](#) (gwasanaeth rhad ac am ddim sy'n caniatáu i bobl weld, golygu, creu a llawrlwytho tablau a siartiau).

Mae mwy o ddata am y tablau hyn neu ar ddata presenoldeb ar gyfer ysgolion unigol ar gael ar gais; anfonwch e-bost i [ystadegau.ysgolion@llyw.cymru](mailto:ystadegau.ysgolion@llyw.cymru)

Mae data am ysgolion ar gael hefyd ar [Fy Ysgol Leol](#) (a ddiweddarwyd ddechrau 2017)

## Diweddariad nesaf

Awst 2018 (dros dro)

Bydd y diweddariad nesaf yn cynnwys adroddiad am y flwyddyn academaidd 2017/18.

## Hoffem gael eich adborth

Rydym yn croesawu unrhyw adborth am unrhyw agwedd ar yr ystadegau hyn. Anfonwch e-bost at [ystadegau.ysgolion@llyw.cymru](mailto:ystadegau.ysgolion@llyw.cymru)

## Drwydded Llywodraeth Agored

Mae'r holl gynnwys ar gael o dan y [Drwydded Llywodraeth Agored v3.0](#) oni nodir yn wahanol.

