

DOM ZU BERLIN

BAU-ENTWURF VOM 17. NOVEMBER 1891

BEARBEITET VON

J. C. RASCHDORFF

UNTER MITWIRKUNG VON

O. RASCHDORFF



4909
325

BERLIN
REICHSDRUCKEREI

1891

Der Dom zu Berlin.

Ansicht vom Standpunkte am Zeughaus.



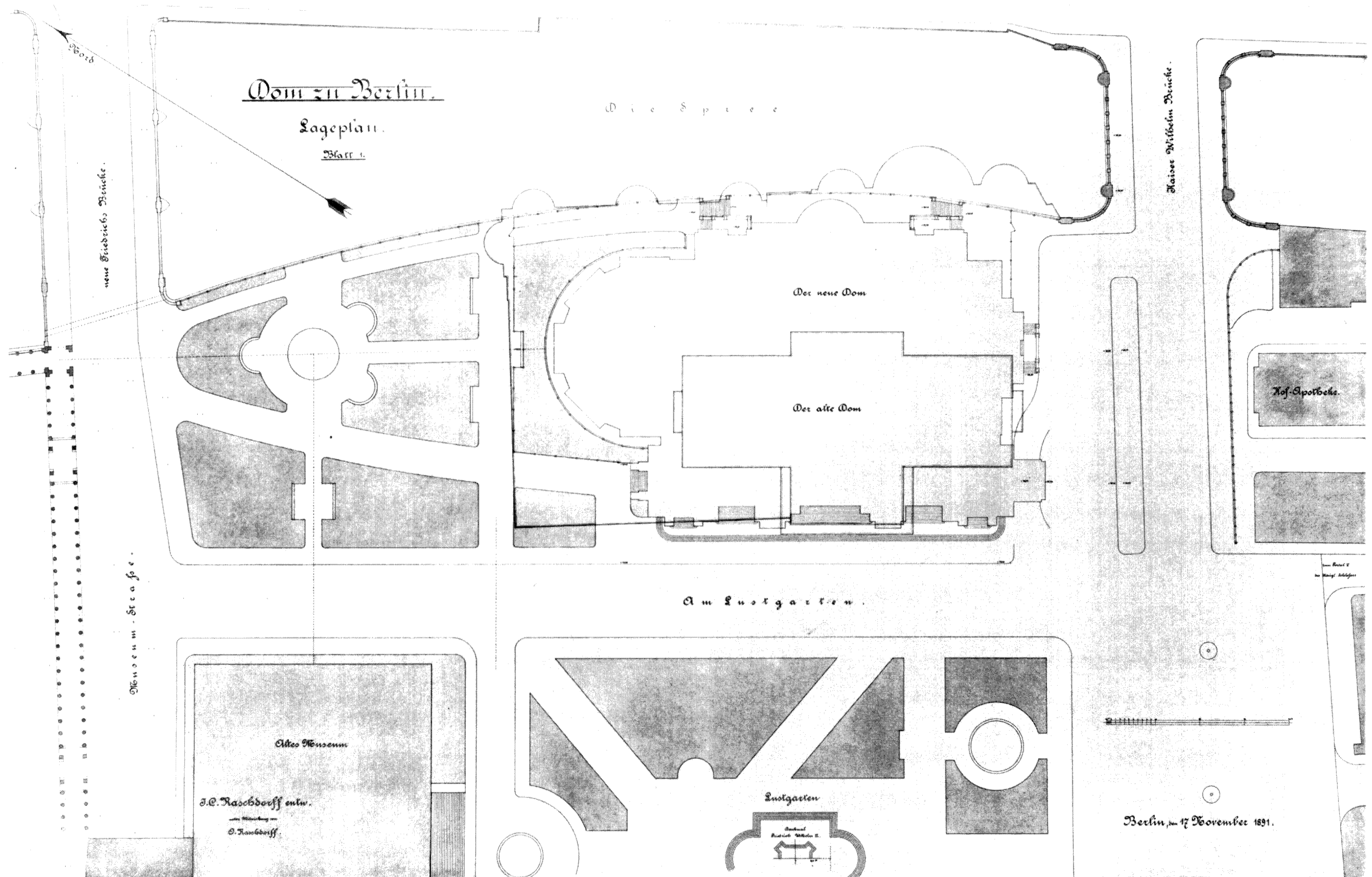
Der neue Dom

in Kapellen, unter Leitung von H. Schickel, 1891

Der Dom zu Berlin.
Ansicht vom Standpunkte am Zeughaus



Der neue Dom
im Maßstab des grossen Entwurfes vom 15. Januar 1891.



Dom zu Berlin.

Lageplan.

Blatt 1.

Die Spree

Der neue Dom

Der alte Dom

neue Friedrichs Brücke

Kaiser Wilhelm Brücke

Kof. Apotheke

Museum - Stoa

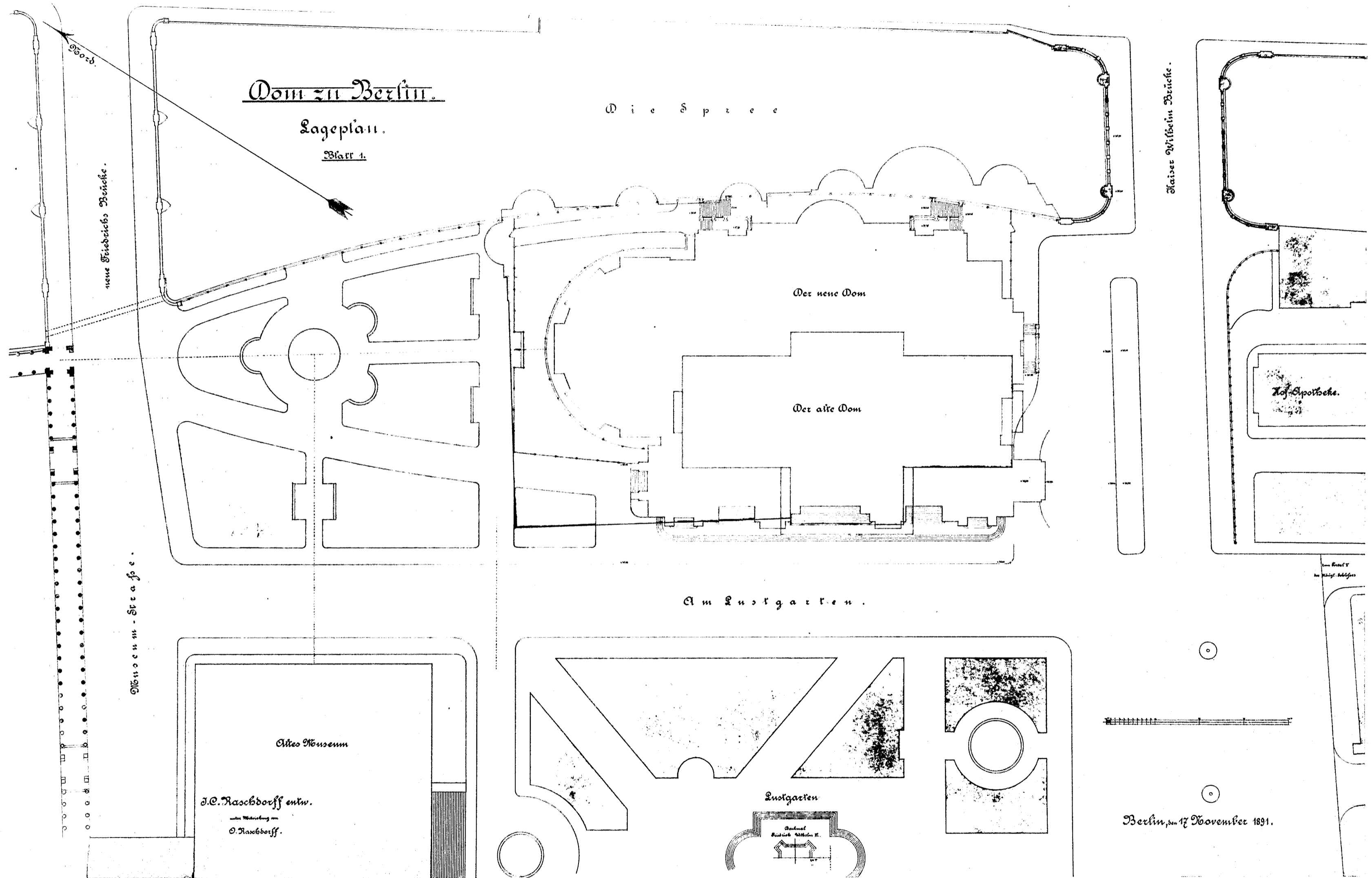
Am Lustgarten

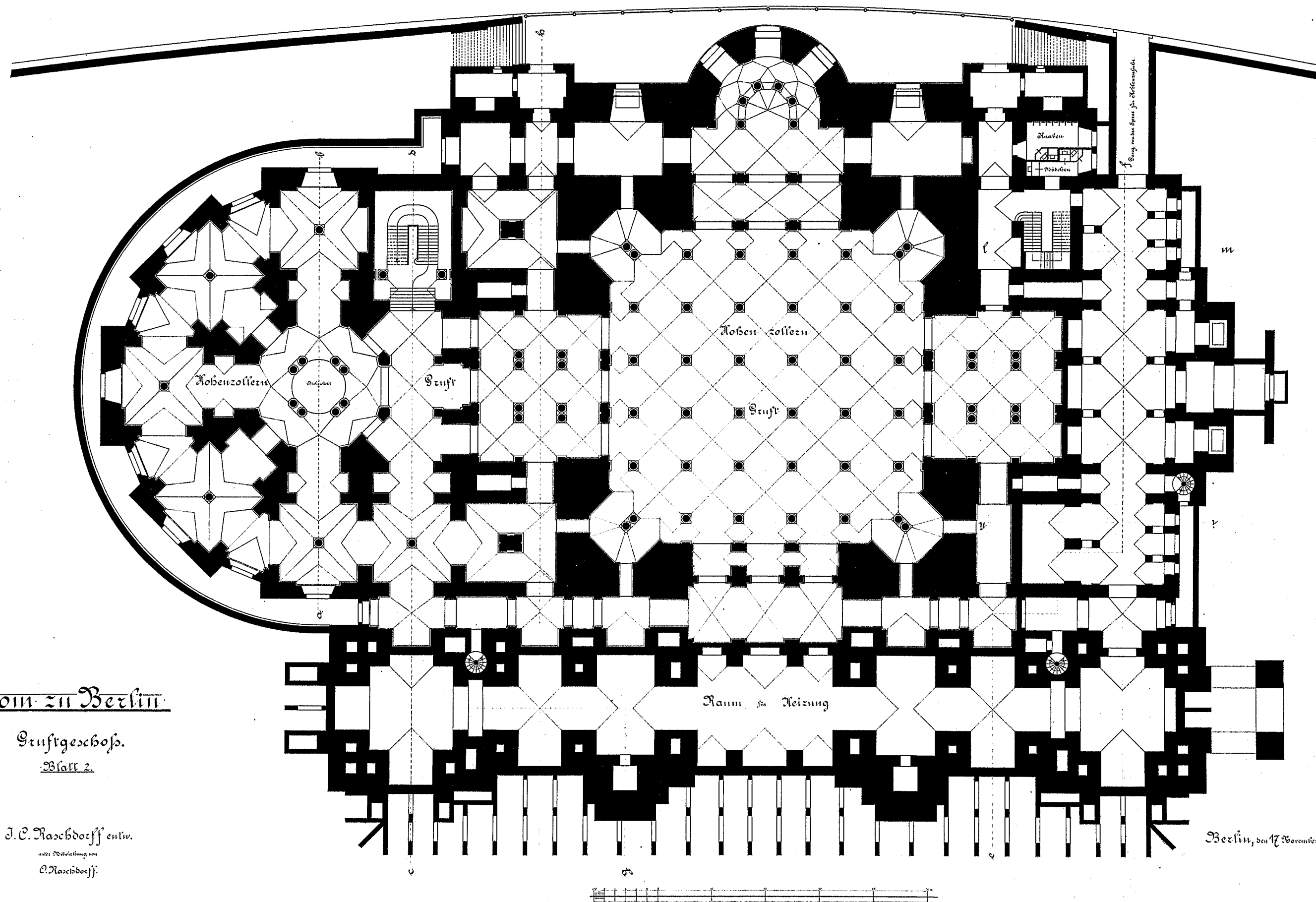
Altes Museum

J.C. Raschdorff entw.
 mit Mitwirkung von
 O. Raschdorff

Lustgarten

Berlin, am 17 November 1891.



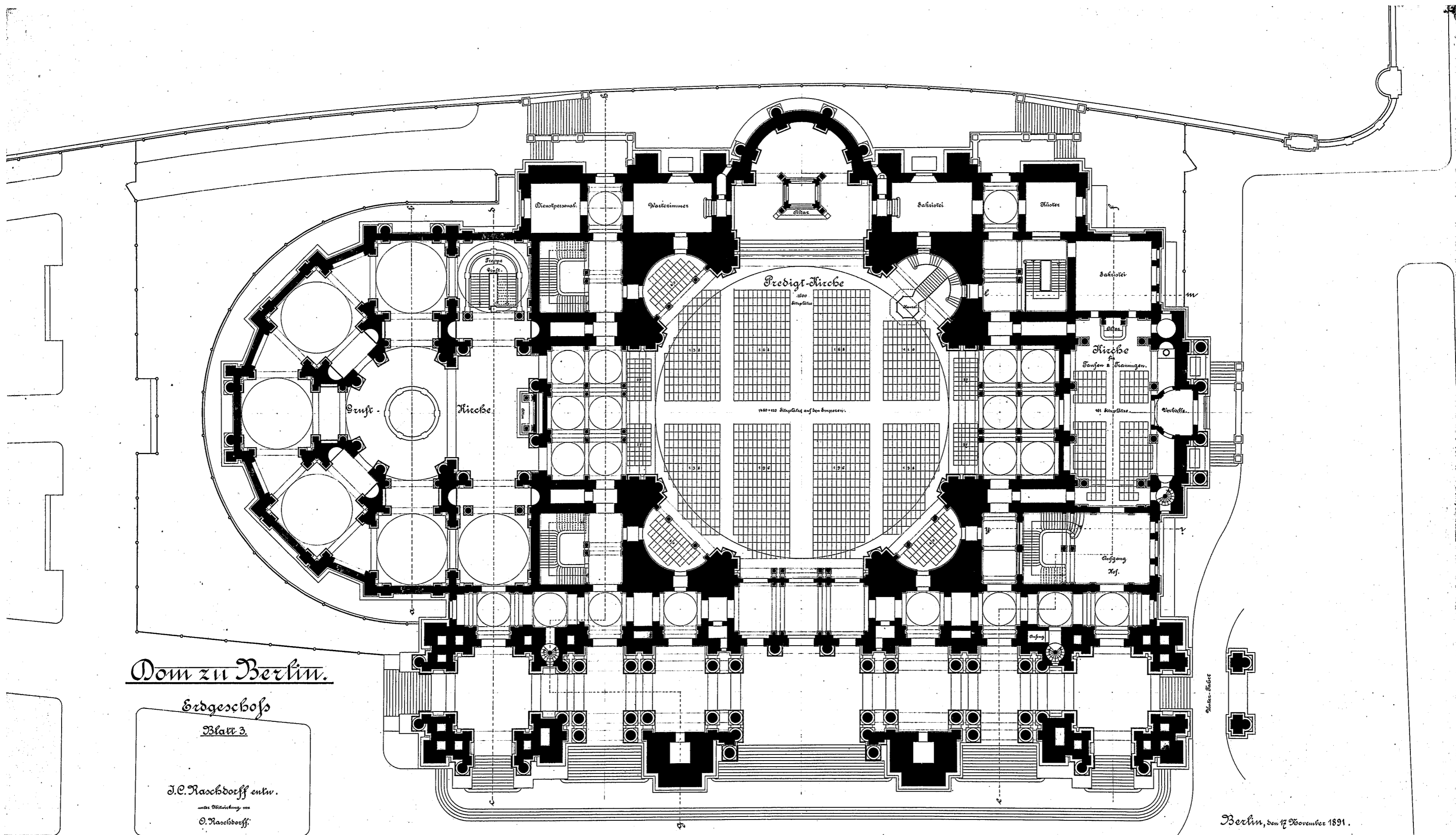


Dom zu Berlin

Stuftgeschoß.
Blatt 2.

J. C. Raschdorff entw.
mit Zeichnung von
C. Raschdorff.

Berlin, den 17. November 1891.



Dom zu Berlin.

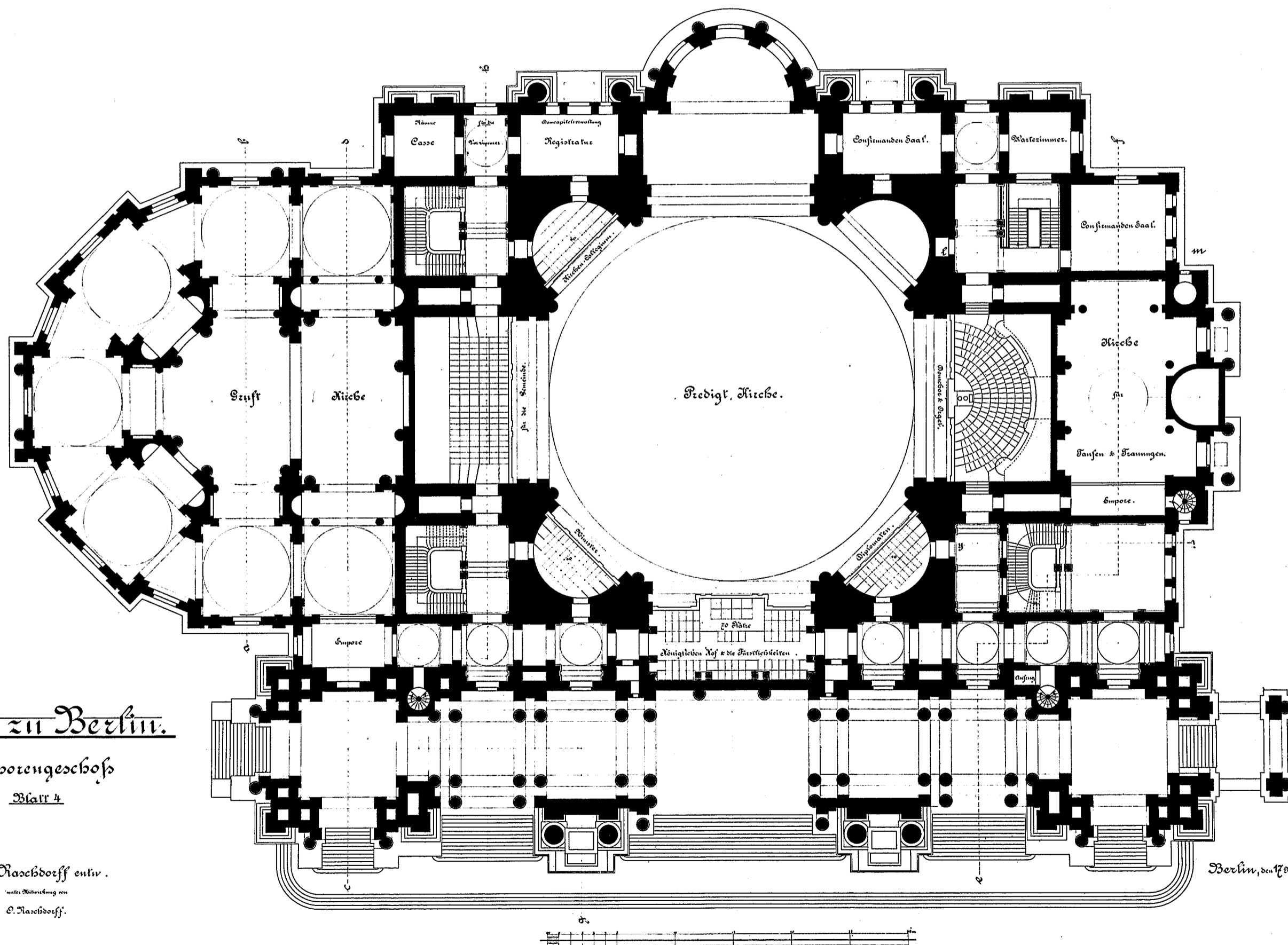
Erdgeschoss

Blatt 3.

J.C. Raschdorff entw.

unter Mitwirkung von
O. Raschdorff

Berlin, den 17. November 1891.



Dom zu Berlin.

Emporiumschoß

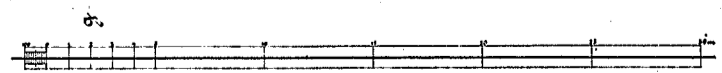
Blatt 4

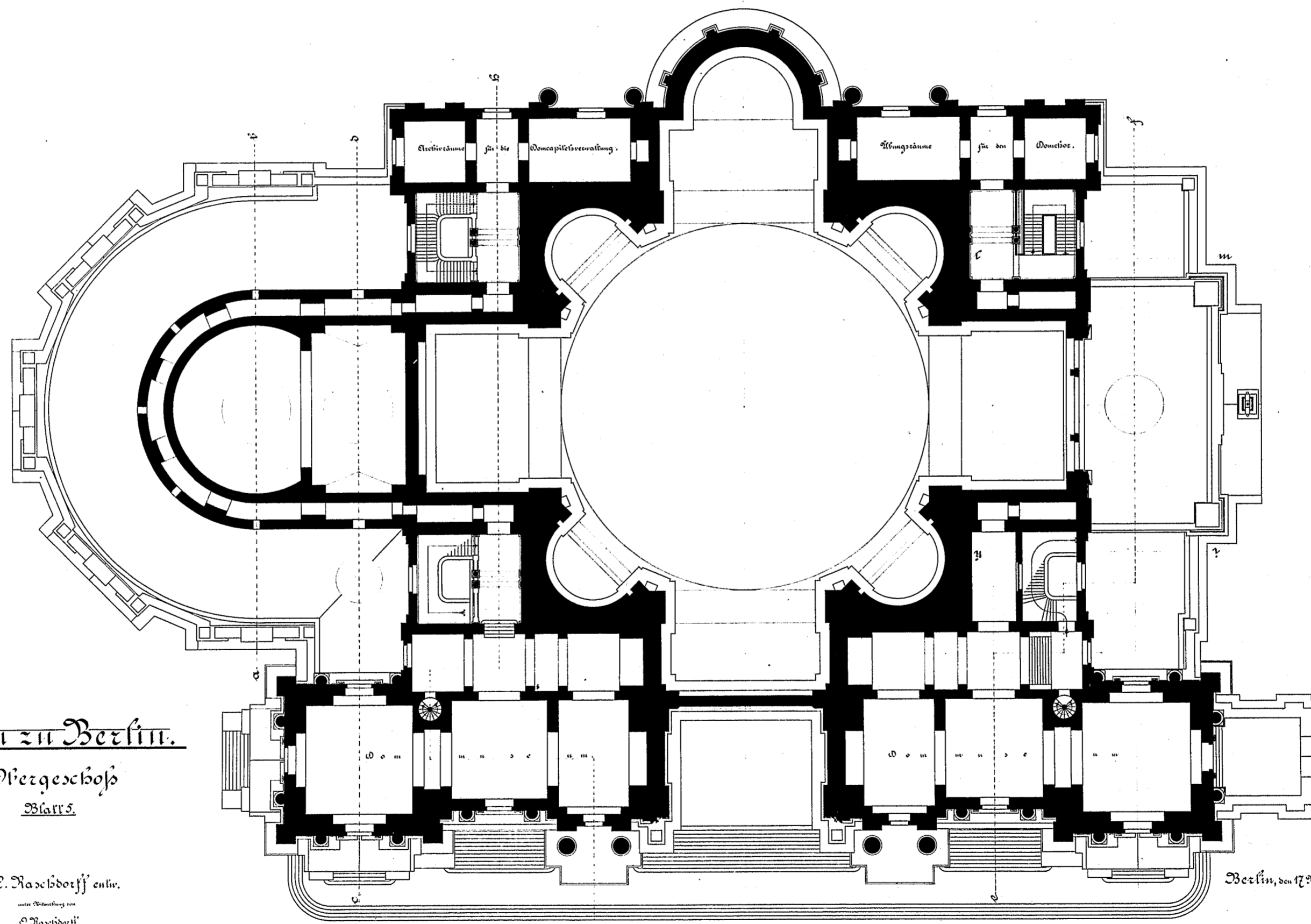
J. C. Raschdorff entw.

unter Mitwirkung von

J. Raschdorff.

Berlin, den 17. November 1891





Dom zu Berlin.

Obergeschloß

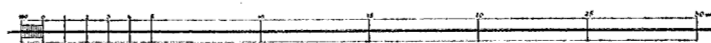
Blatt 5.

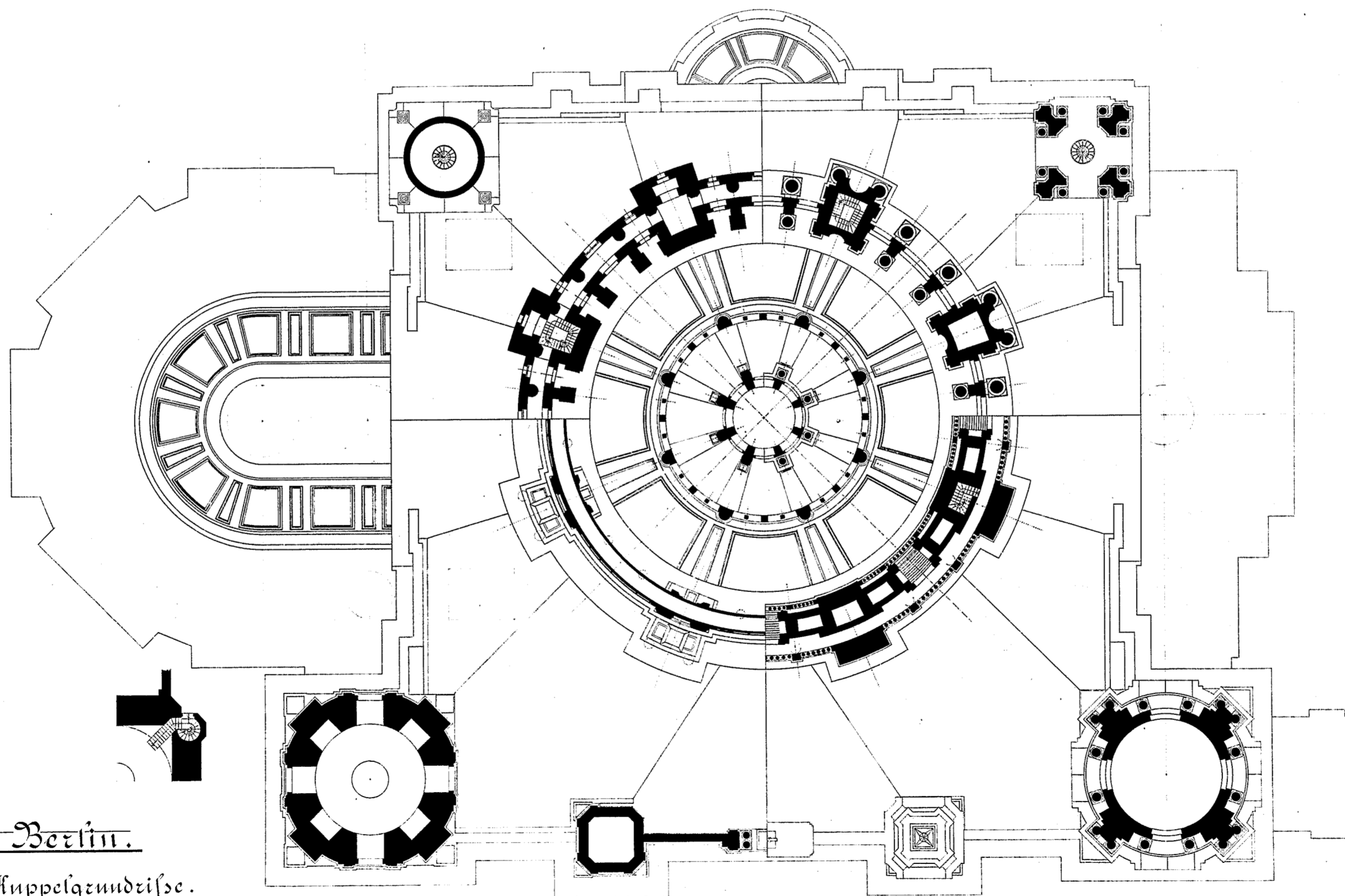
A. C. Raschdorff entw.

unter Mitwirkung von

A. Raschdorff

Berlin, den 17. November 1891.





Dom zu Berlin.

Dachansicht mit Kuppelgrundrisse.

Blatt 6.

J. C. Raschdorff entw.

unter Mitwirkung von
C. Raschdorff.

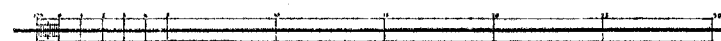
Berlin, den 17. November 1891.



J. C. Raackhoff entw.
unter Mitwirkung von
C. Raackhoff.

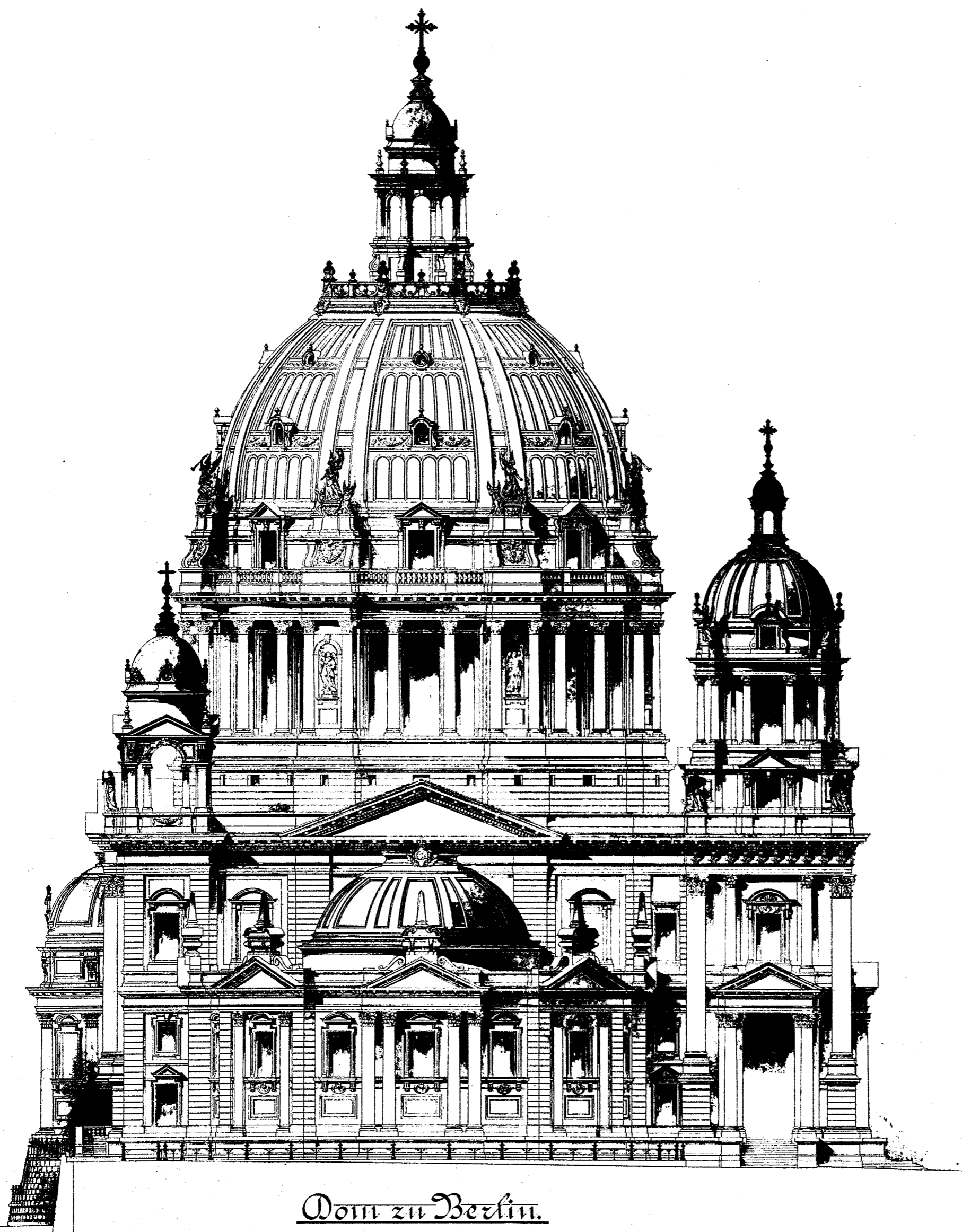
Dom zu Berlin.

Blatt 2.



Aufsicht von Westseite

Berlin, den 17. November 1891.



Dom zu Berlin.

Blatt 8.

Berlin, den 17. November 1891.

J. C. Raschdorff' entw.

mit Zeichnung von
C. Raschdorff

Aufsicht von Nordseite.

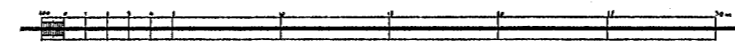


J. C. Raschdorff entfr.
unter Mitwirkung von
C. Raschdorff

Dom zu Berlin.

Blatt 2.

Berlin, den 17. November 1891.



Aufsicht von Ostseite.



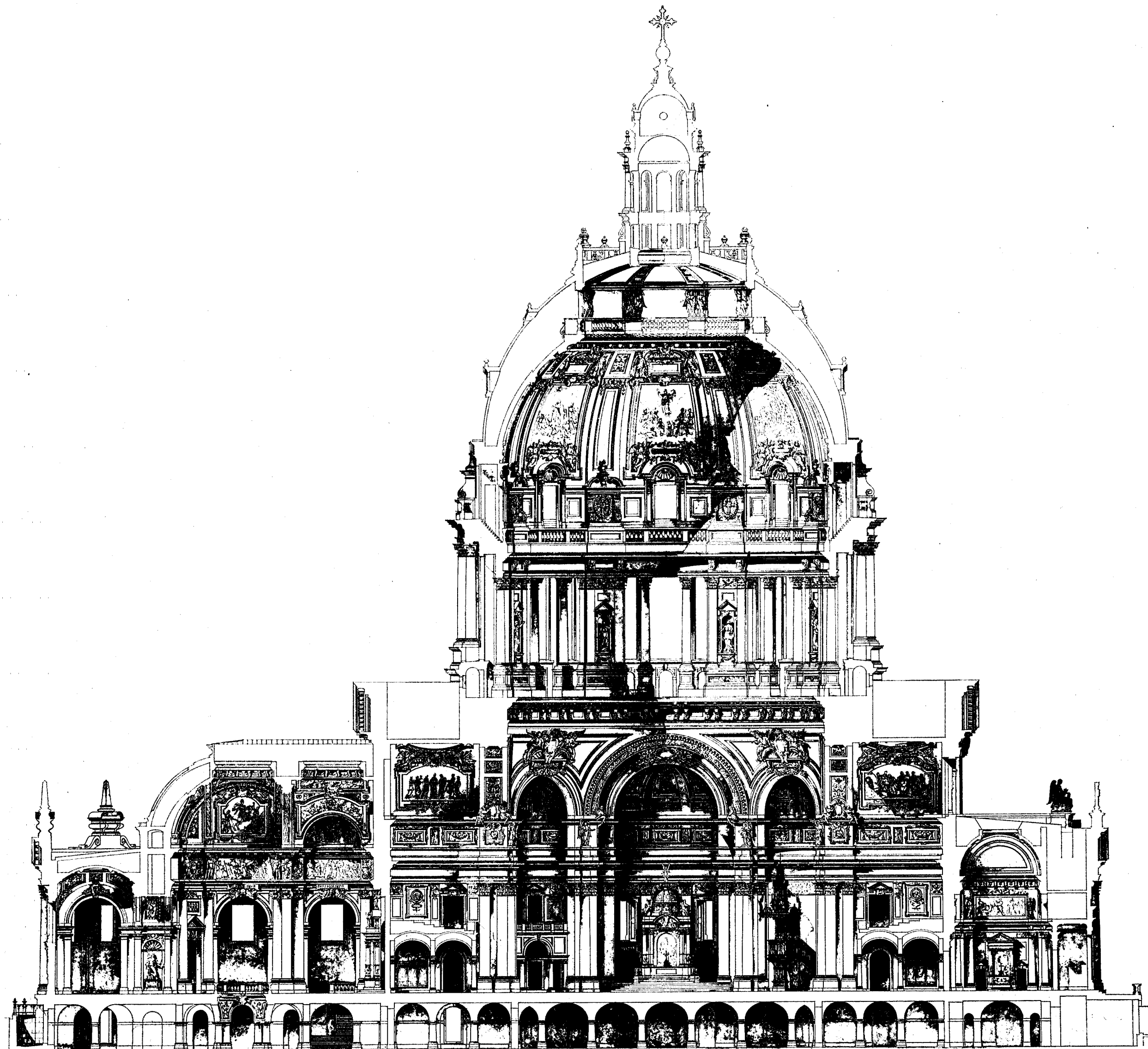
J. C. Raachdoeff entw.
unter Mitwirkung von
C. Raachdoeff.

Dom zu Berlin.

Blatt 10.

Berlin, den 17. November 1891.

Aufsicht der Südseite.

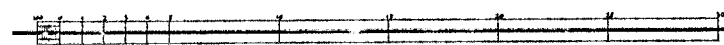


J. C. Raschdorff entw.
unter Mitwirkung von
C. Raschdorff

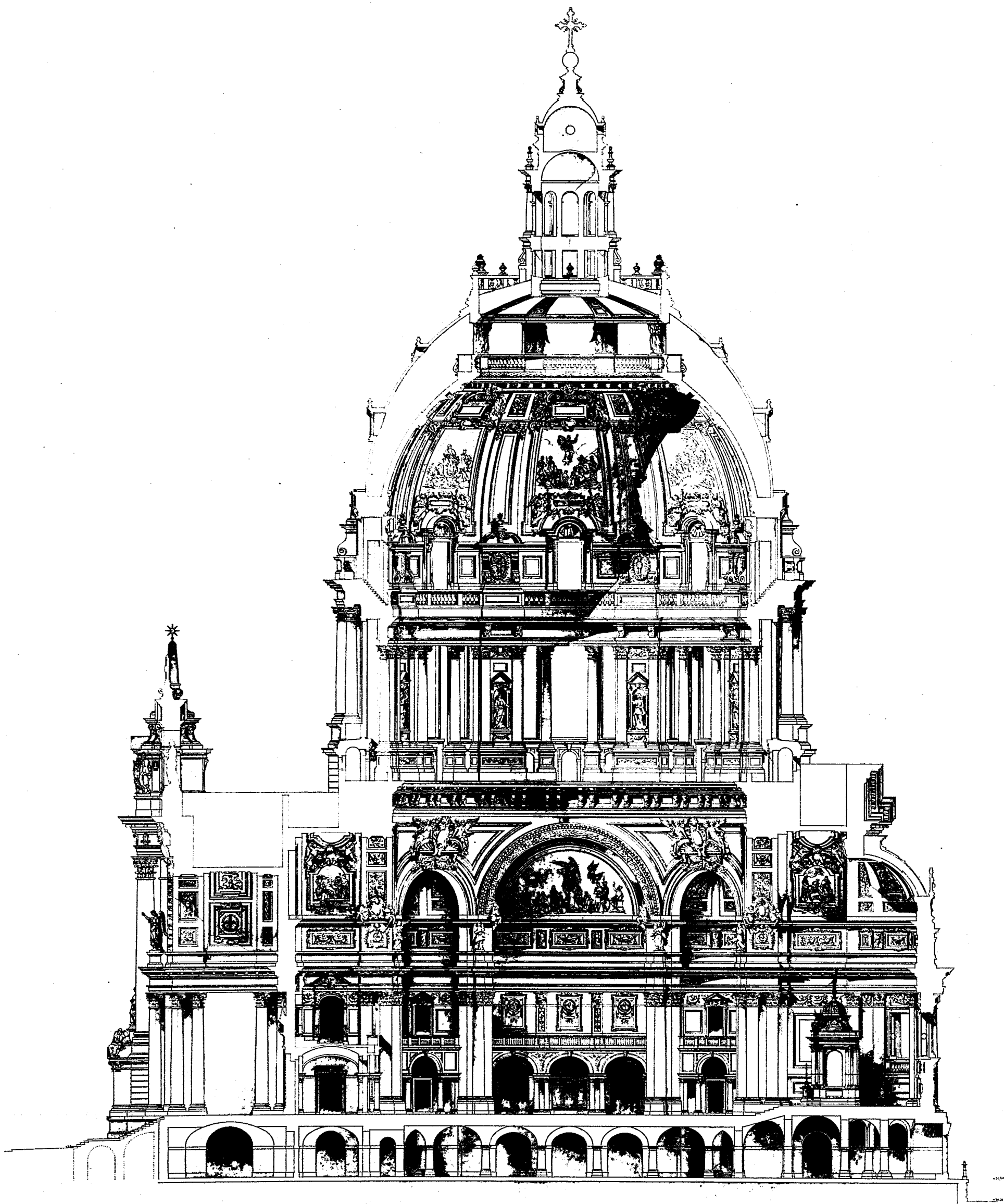
Berlin, den 17. November 1891.

Dom zu Berlin.

Blatt II.



Längenschnitt.



J.C. Raschdorff ent.
unter Mitwirkung von
C. Raschdorff.

Dom zu Berlin.

Berlin, den 17. November 1891.

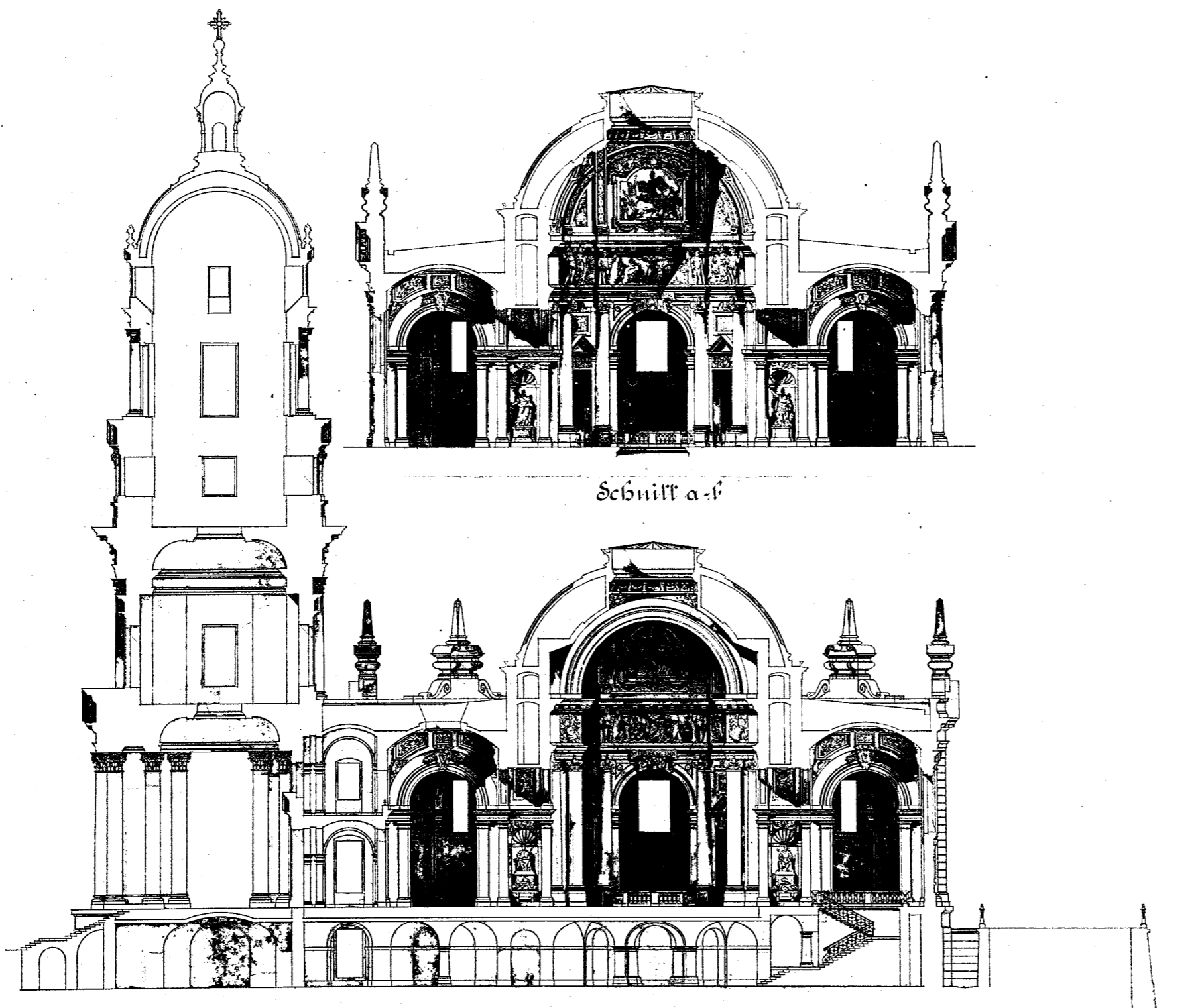
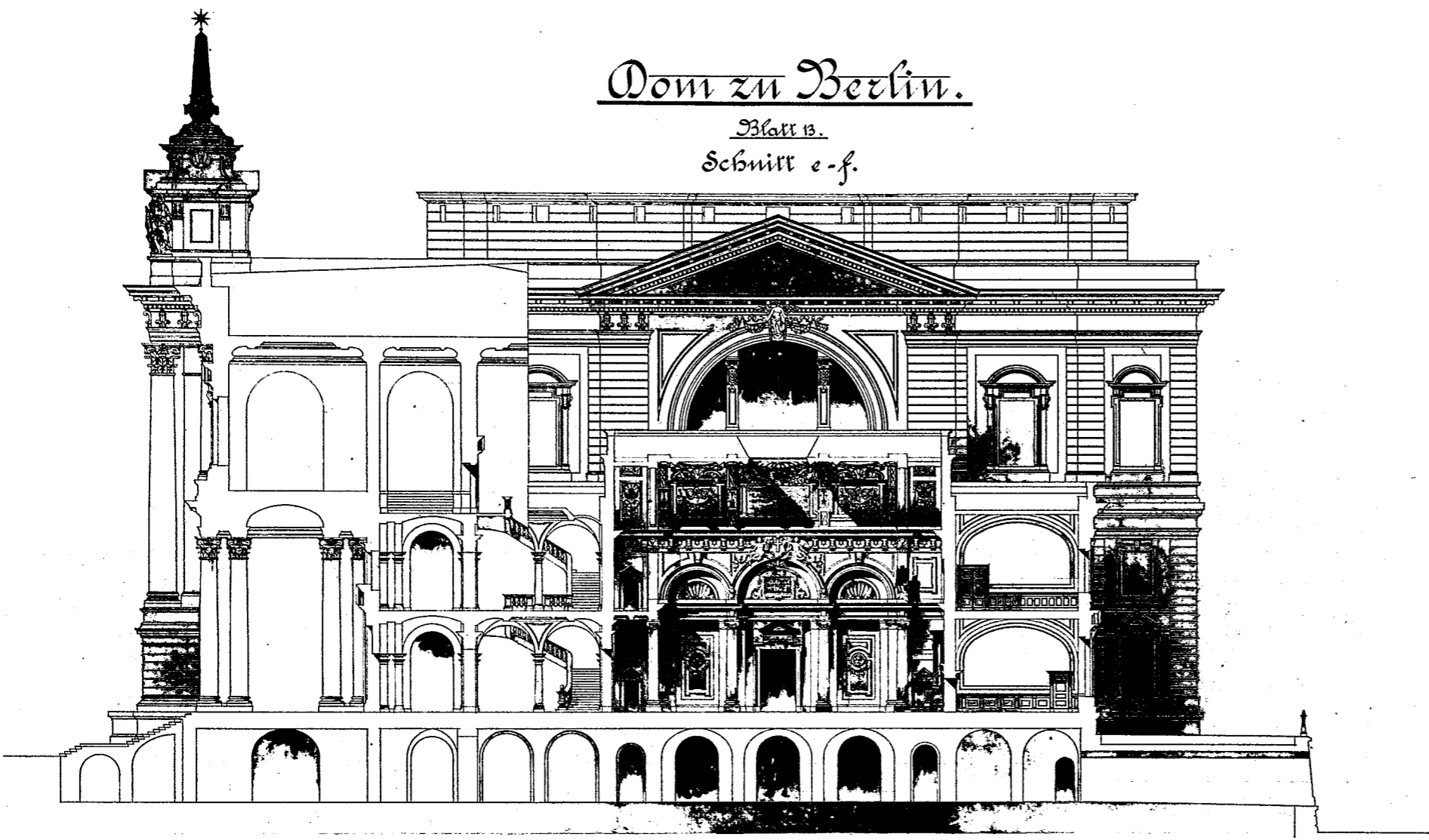
Blatt 12.



Querschnitt.

Dom zu Berlin.

Blatt 13.
Schnitt e-f.



J. C. Raschdorff entw.

unter Mitwirkung von
C. Raschdorff.

Schnitt c-d.

Berlin, den 17. November 1891.

