

June 2015

Woodward Canyon Japanese Market Wine Fact Sheet

ORCA International

Follow this and additional works at: https://digitalcommons.linfield.edu/owha_woodwardcanyon_docs



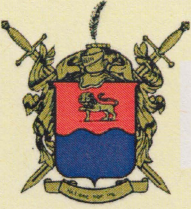
Part of the [Viticulture and Oenology Commons](#)

Recommended Citation

ORCA International, "Woodward Canyon Japanese Market Wine Fact Sheet" (2015). *Woodward Canyon Winery Documents*. Document. Submission 4.

https://digitalcommons.linfield.edu/owha_woodwardcanyon_docs/4

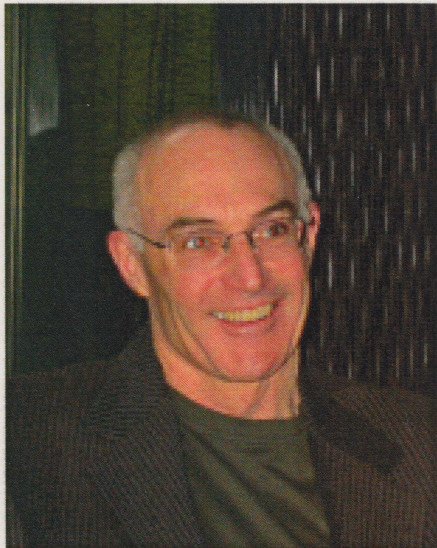
This Document is protected by copyright and/or related rights. It is brought to you for free via open access, courtesy of DigitalCommons@Linfield, with permission from the rights-holder(s). Your use of this Document must comply with the [Terms of Use](#) for material posted in DigitalCommons@Linfield, or with other stated terms (such as a Creative Commons license) indicated in the record and/or on the work itself. For more information, or if you have questions about permitted uses, please contact digitalcommons@linfield.edu.



Woodward Canyon Winery

情熱溢れるワラワラのパイオニアの丹精込めた手づくりワイン

ウッドワード キャニオン ワイナリー
Woodward Canyon Winery



リック スモール
オーナー兼ワインメーカー Rick Small

ウッドワード キャニオン
Woodward Canyonのワインには葡萄畑でのキャヌピーマ
ジメント、灌漑方法から、ワイナリーでの樽づくりのための
オーク材の自然乾燥まで、ワインづくりのあらゆる過程で一
切の妥協を許さないリック スモール
リック スモールの仕事に捧げる情熱と厳しさが表われています。

リック スモール
オーナーで、ワインメーカーのRick Smallの家族は3世代に亘り、
ウッドワード キャニオン エステート ヴィンヤード
現在Woodward Canyon Estate Vineyardがある場所で農業を
営んできました。彼は1970年代後半、そこに葡萄畑を拓き、
レオネットィ ワラ ワラ
Leonettiに続いてWalla Walla地区で2番目となるワイナリーを
1981年に開設しました。

リック スモール
Rick Smallはこの地に深く根ざして、ワールドクラスのファイン
ワインづくりに生涯を捧げているリーダーの一人で、今でも業界
のパイオニアとしてBarberaやDolcettoといったイタリア品種にも
果敢に挑戦しています。

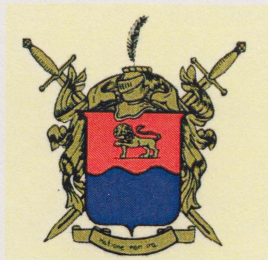


- シャルドネ
Chardonnay
- エステート シャルドネ ワラ ワラ ヴァレー
Estate Chardonnay Walla Walla Valley
- バルベラ
Barbera
- メルロ
Merlot
- カベルネ ソーヴィニオン アーティスト シリーズ
Cabernet Sauvignon Artist Series
- カベルネ ソーヴィニオン オールド ヴァインズ
Cabernet Sauvignon Old Vines

ORCA
Japan's Washington Wine Leader

オルカ・インターナショナル

輸入発売元
オルカ・インターナショナル株式会社
〒116-0014 東京都荒川区東日暮里 6-3-4 2F
TEL 03-3803-1635 FAX 03-3803-1637
www.orca-international.com



Woodward Canyon Winery

ウッドワード キャニオン ワイナリー
Woodward Canyon Winery
カベルネ ソーヴィニヨン アーティスト シリーズ
Cabernet Sauvignon Artist Series #9 2000



AVA: ^{コロンビア ヴァレー} Columbia Valley

葡萄品種: ^{カベルネ} 82% Cabernet Sauvignon ^{ソーヴィニヨン} 11% Cabernet Franc, ^{カベルネ} ^{フラン} ^{メルロ} 7% Merlot

葡萄畑: ^{カヌー} Canoe Ridge, ^{リッジ} Champoux, ^{シャンプー} Sagemoor, ^{セージムア} Conner Lee ^{コナー} ^{リー}

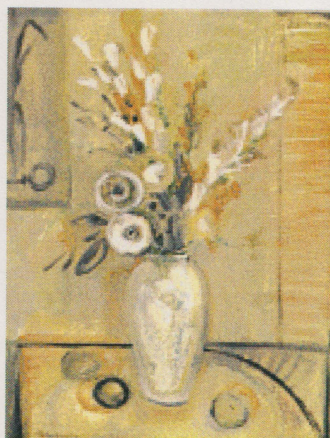
醸造: 小さなステンレス・タンクで1日に3 - 4回パンチダウンとポンプオーバーを行い5 - 20日間醗酵。優しくプレスして落ちさせた後、フランス産オークの新樽(95%)とアメリカ産オークの新樽(5%)に移し18ヶ月熟成。

瓶詰: 2002年5月1日、清澄、フィルターなし

アルコール: 13.9%

ワインメーカーズ・ノート: 深い紫色、スパイシーな新しいオーク、豊かな黒い果実、リッチでシルキーな質感が見事にまとまり、素晴らしくバランスのとれたカシス、チェリー、モカとヴァニラの長いフィニッシュの赤ワイン。

希望小売価格(消費税抜き): ¥5,300 (750ml)



アーティストシリーズ
Artist Series #9

オークル インテリア ヴァージョン
作品名: **Ochre Interior (Version 1)**

スクアア フロール ワラ ワラ ワシントン
作者: **Squire Broel, Walla Walla, Washington**

スクアア フロール シアトル バシフィック
Squire BroelはSeattle Pacific大学でスタジオ・アートを専攻。卒業後、香港で一年間仕事に従事。アメリカの田舎で育った少年期の記憶とアジアでの経験が現在の作品の基盤となっています。アメリカに戻って、Walla Walla 鋳造所でブロンズ彩色の専門家として6年間働き、現在はフルタイムで自分の仕事に専念しています。芸術史教育と知識 - 同時にブロンズの彩色の経験 - を活かして彼の作品を観る人々と絵、彫刻を通して日常の物、イメージ、感情のコミュニケーションを図っています。

ORCA
Japan's Washington Wine Leader
オルカ・インターナショナル

輸入発売元
オルカ・インターナショナル株式会社
〒116-0014 東京都荒川区東日暮里 6-3-4 2F
TEL 03-3803-1635 FAX 03-3803-1637
www.orca-international.com