



**FACULDADE DE
MEDICINA DENTÁRIA
UNIVERSIDADE DO PORTO**

ESTUDO COMPARATIVO DA AVALIAÇÃO DE PREPARAÇÕES DE PRÓTESE FIXA

YIWEI HUANG

ARTIGO DE INVESTIGAÇÃO CIÊNTEFICA

MESTRADO INTEGRADO EM MEDICINA DENTÁRIA, U. PORTO

Porto, 2017



FACULDADE DE
MEDICINA DENTÁRIA
UNIVERSIDADE DO PORTO

ARTIGO DE INVESTIGAÇÃO CIÊNTEFICA

MESTRADO INTEGRADO EM MEDICINA DENTÁRIA DA UNIVERSIDADE DO
PORTO

ESTUDO COMPARATIVO DA AVALIAÇÃO DE PREPARAÇÕES DE PRÓTESE FIXA

YIWEI HUANG

Dissertação de Investigação de Mestrado Integrado em Medicina Dentária
Apresentada à Faculdade de Medicina Dentária da Universidade do Porto

Orientador: Professor Doutor César Fernando Coelho Leal da Silva

Coorientadora: Professora Doutora Paula Cristina dos Santos Vaz

Autor: Yiwei Huang

Contacto: hu1g@live.com

Faculdade de Medicina Dentária da Universidade do Porto

Rua Dr. Manuel Pereira da Silva, 4200-392 Porto, Portugal

Porto, 2017

Agradecimentos

À minha família, pela educação, disciplina e carinho.

Aos meus orientadores, Professor Doutor César Leal e Professora Doutora Paula Vaz, pela amabilidade, pelos ensinamentos transmitidos que me inspiraram a ingressar na área de prótese fixa, pelo tempo despendido e pela ajuda incansável nesta tese.

Aos Professores Doutor Paulo Júlio e Doutor Paulo Rocha, pelo auxílio imprescindível no desenvolvimento desta investigação

Aos meus amigos e colegas de curso por terem feito parte deste percurso da minha vida e que têm sido uma família para mim.

Índice

Lista de Abreviaturas	I
Índice de Figuras.....	II
Índice de Tabelas	III
Resumo	IV
Abstract.....	V
Introdução	1
Materiais e Métodos.....	2
Amostra.....	2
Avaliação	2
Critérios de Avaliação.....	3
Análise Estatística.....	3
Resultados	4
Discussão	6
Conclusão.....	7
Referências.....	8
Anexos	9

Lista de Abreviaturas

CAD - Computer-Aided Design

EM - Espessura na Margem

PC - Posição Cervical

AA - Angulação Axial

EA - Espessura Axial

EO - Espessura Oclusal

AV - Angulação das Vertentes

CF - Cúspide Funcional

A1- Avaliador 1

A2 - Avaliador 2

A3 - Avaliador 3

MIMD – Mestrado Integrado em Medicina Dentária

FMDUP – Faculdade de Medicina Dentária da Universidade do Porto

FDI- World Dental Federation

Índice de Figuras

Figura 1- Dente integro com muro de silicone	2
Figura 2- Dente controlo, várias incidências e com o muro de silicone	2

Índice de Tabelas

Tabela I- Estatística das classificações médias de cada avaliador de parâmetros por grupo: Comparação Inter-avaliador.....	4
Tabela II- Estatística das classificações médias de cada avaliador de parâmetros por grupo: Comparação Intra-avaliador.....	5

Resumo

O treino realizado em ambiente pré-clínico é, sem dúvida, essencial para melhorar a destreza manual dos estudantes e prepara-los previamente para a atividade clínica.

Este estudo teve como objetivo determinar eventual diferença na avaliação de preparações dentárias de prótese fixa de acordo com o grau de diferenciação acadêmica do avaliador e em simultâneo tentar inferir sobre o erro cometido pelos estudantes na preparação dentária em duas condições diferentes.

A amostra deste estudo foi constituída por 120 preparações de dentes de frasaco (Frasaco[®], USA) efetuadas por 60 estudantes do 4º ano do MIMD. O dente preparado por cada estudante foi o dente 26 para coroa metalo-cerâmica. Cada estudante preparou 2 dentes, um com o dente montado no fantoma (KaVO[®], Alemanha) (Grupo A) e outro com o dente fora deste (Grupo B).

As preparações realizadas pelo Grupo B obtiveram melhores classificações do que as do Grupo A. O avaliador estudante sénior foi quem atribuiu as classificações mais baixas. O avaliador professor júnior foi quem atribuiu melhores classificações. Os resultados da segunda avaliação de cada avaliador diferiram da primeira.

O erro cometido pelos estudantes na preparação foi superior em fantoma do que fora do mesmo. Houve discrepância na avaliação intra-avaliador. Os avaliadores estudante sénior e professor sénior foram mais exigentes na avaliação.

Palavras-chave: “Preparação Dentária”, “Pré-clínica”, “Medicina Dentária”, “Prótese Fixa”, “Avaliação”, “Estudantes de Medicina Dentária”

Abstract

Training in the preclinical environment is undoubtedly essential to improving student skills and to preparing themselves to clinical activity.

The purpose of this study was to determine the possible difference in the evaluation of fixed prosthodontic tooth preparation according to the degree of academic differentiation of the evaluator and simultaneously try to infer the error committed by students in dental preparation in two different conditions.

The sample of this study consisted of 120 preparations of Frasco teeth (Frasaco[®], USA) carried out by 60 4th year students of MIMD. The tooth prepared by each student was tooth 26 for metal-ceramic crown. Each student prepared 2 teeth, one with the phantom-mounted tooth (KaVo[®], Germany) (Group A) and one with the tooth out of the phantom (Group B).

The preparations made by Group B obtained better grades than Group A. The senior student evaluator scored the worst. The junior teacher evaluator was the one who gave the best grades. The results of the second evaluation of each evaluator differed from the first.

The mistake made by the students in preparation was greater in phantom than in hand. There is discrepancy in the intra-evaluator. Senior student and senior teacher evaluators are most rigorous in the assessment.

Key words: “Tooth Preparation”, “Preclinical”, “Dentistry”, “Prosthodontic”, “Assessment”, “Dental Students”

Introdução

O treino realizado no ensino pré-clínico de prótese fixa em medicina dentária e o conhecimento adquirido nas aulas teóricas são determinantes para o desenvolvimento da destreza manual pelos estudantes e conseqüentemente para a compreensão dos procedimentos essenciais para a obtenção do sucesso na clínica.^(1,2,3,4,5)

Um dos exercícios que deve ser realizado com insistência em ambiente pré-clínico é indubitavelmente a preparação dentária.⁽⁵⁾ Neste âmbito a literatura mais recente é consensual.^(6,7,8)

As preparações dentárias diferem dependendo do dente (dentes anteriores ou posteriores) e do tipo de reabilitação (coroas metálicas, cerâmicas ou metalo-cerâmicas). No que concerne às medidas de desgaste para a preparação de um dente posterior para uma coroa metalo-cerâmica a redução para um chanfro metálico deverá ser de 0,5 mm, mas caso a margem seja toda em cerâmica já passará para 1,5 mm. O desgaste oclusal deverá ser de 1,0 a 1,5 mm. As cúspides não funcionais deverão sofrer um desgaste de 2,0 mm e as cúspides funcionais deverão ter um desgaste de 2,5 mm. As terminações em ombro ou chanfro deverão ter um desgaste de 1,5 mm.⁽⁹⁾

A avaliação das preparações dentárias não é linear, constituindo a subjetividade dos avaliadores uma das grandes problemáticas. No entanto, esta pode ser minimizada com o auxílio de meios tecnológicos.⁽⁴⁾ Para tal existem vários sistemas de Computer-Aided Design (CAD), como por exemplo o sistema PREPAssistant[®] (KaVo, Alemanha) e o sistema DentSim (Denx[®], Israel).⁽⁸⁾ Estes sistemas visam para aumentar a objetividade da avaliação, uma vez que fornecem uma imagem 3D detalhada das preparações dentárias aos avaliadores.⁽¹⁰⁾

Com este estudo espera-se tentar contribuir com informação que auxilie a comunidade médico-dentária acerca dos principais erros cometidos em ambiente pré-clínico e sobre a eventual existência de discrepância na avaliação realizada por avaliadores com diferentes graus de treino.

Materiais e Métodos

Amostra

A amostra deste estudo foi constituída por 120 preparações de dentes de frasco (Frasaco[®], USA) efetuadas por 60 estudantes do 4º ano da Unidade Curricular de Prótese Fixa II da Faculdade de Medicina Dentária da Universidade do Porto (FMDUP). O dente preparado por cada estudante foi o dente 26 para coroa metalocerâmica. Cada estudante preparou 2 dentes, um com o dente montado no fantoma (KaVo[®], Alemanha) (Grupo A) e outro com o dente fora deste (Grupo B).

Avaliação

A avaliação foi efetuada por ensaio duplamente cego por um estudante sénior do 5º ano do Mestrado Integrado em Medicina Dentária da FMDUP (Avaliador 1), com bom desempenho na disciplina de Prótese Fixa, por um professor júnior de Prótese Fixa da FMDUP (Avaliador 2) e por um professor sénior de Prótese Fixa da FMDUP (Avaliador 3).

Foi confeccionado um muro de silicone putty do dente 26 inteiro (Figura 1) de modo a poder avaliar e comparar o desgaste produzido pelos estudantes.

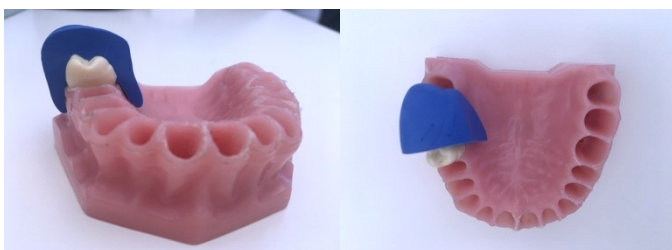


Figura 1- Dente inteiro com muro de silicone.

Foi utilizado um dente controlo (Figura 2) preparado pelo avaliador estudante sénior de Prótese Fixa da FMDUP.



Figura 2- Dente controlo, várias incidências e com o muro de silicone.

Critérios de Avaliação

As preparações dentárias foram avaliadas numa escala de 1 a 5 valores relativamente aos seguintes parâmetros:

- Margem de acabamento cervical: controlo de espessura (espessura na margem [EM]) e posição da linha de acabamento (posição cervical [PC]);
- Desgaste da parede axial: angulação (angulação axial [AA]) e desgaste axial, incluindo a aleta (espessura axial [EA]);
- Desgaste da face oclusal: espessura (espessura oclusal [EO]),
- Desgaste das paredes vestibular e palatina: angulação das vertentes vestibular e palatina (angulação das vertentes [AV] e bisel da cúspide funcional (CF)).⁽⁷⁾

Cada um dos três avaliadores avaliou as 120 preparações.

Para verificar a discrepância intra-avaliador, cada avaliador efetuou uma segunda avaliação, selecionando aleatoriamente, tanto do grupo A como do grupo B, 5 dentes (grupo A' e grupo B') e reavaliou posteriormente com os mesmos critérios.

Análise Estatística

Os dados foram registados de forma anonimizada e a análise estatística foi realizada no programa SPSS[®] statistics (USA).

Resultados

Na tabela I encontram-se explanados os resultados relativos às médias obtidas por cada um dos três avaliadores: avaliador estudante sênior, avaliador Professor de Prótese Fixa da FMDUP júnior e Professor Prótese Fixa sênior da FMDUP.

Grupos	Parâmetros							
	Avaliador	EM	PC	AA	EA	EO	AV	CF
	A1	2,4667	2,3000	2,1833	2,0167	2,2167	2,5000	2,3000
Grupo A	A2	3,2333	3,1167	3,4667	3,4000	3,2333	2,9667	3,1667
	A3	2,7667	2,9833	2,9667	2,7667	2,7000	3,0167	2,7833
	A1	3,1167	2,7667	2,7500	2,7833	2,6667	3,0667	2,9333
Grupo B	A2	3,3167	3,2667	3,5333	3,4833	3,5000	3,1333	3,1000
	A3	3,6000	3,3500	3,5000	3,2333	2,5167	2,8500	2,6667

Tabela I- Estatística das classificações médias de cada avaliador de parâmetros por grupo: Comparação Inter-avaliador.

A1: Avaliador 1; A2: Avaliador 2; A3: Avaliador 3

*valores arredondados até às 0,0001

Na tabela II apresentam-se os resultados relativos às classificações médias, de cada um dos três avaliadores, dos parâmetros por grupo.

Grupos	Parâmetros							
	Avaliador	EM	PC	AA	EA	EO	AV	CF
	A1	2,2000	2,4000	2,8000	2,6000	2,4000	2,8000	2,8000
Grupo A	A2	3,4000	3,4000	3,6000	3,4000	3,4000	2,8000	3,2000
	A3	3,2000	3,2000	3,0000	2,8000	2,8000	3,4000	3,0000
	A1	3,0000	2,6000	2,6000	2,6000	2,8000	2,6000	2,8000
Grupo A'	A2	3,0000	3,4000	3,8000	3,4000	3,0000	3,4000	3,2000
	A3	3,4000	3,8000	3,2000	3,2000	2,8000	3,4000	3,2000
	A1	3,4000	3,4000	3,2000	3,2000	2,6000	3,2000	3,0000
Grupo B	A2	3,4000	3,2000	3,4000	3,4000	3,2000	3,2000	3,0000
	A3	3,0000	3,4000	3,2000	3,4000	3,2000	3,2000	3,0000
	A1	3,4000	2,8000	2,8000	2,6000	3,2000	3,0000	3,2000
Grupo B'	A2	3,2000	3,2000	3,6000	3,4000	3,6000	2,8000	3,4000
	A3	2,8000	3,2000	3,4000	3,6000	3,4000	3,2000	3,2000

Tabela II- Estatística das classificações médias de cada avaliador de parâmetros por grupo:
Comparação Intra-avaliador

A1: Avaliador 1; A2: Avaliador 2; A3: Avaliador 3

*valores até às 0,0001

Discussão

A avaliação das preparações dentárias em prótese fixa é fenómeno complexo e subjetivo, que tem sido alvo de estudo, sobretudo na última década. Fatores como a experiência do avaliador, a fadiga e as características do próprio dente (material, cor, localização FDI) constituem as principais causas desta subjetividade.^(7,8,10,1112)

Neste estudo verificou-se que as classificações atribuídas pelos três avaliadores (avaliador estudante sénior, avaliador Professor de Prótese Fixa júnior, avaliador Professor de Prótese Fixa sénior da FMDUP) ao Grupo B (preparações realizadas em mão) foram superiores às classificações que foram atribuídas ao Grupo A (preparações efetuadas no fantoma). Este facto já era de prever, uma vez que no primeiro grupo os estudantes tinham visão direta da preparação e podiam manipular o dente, de acordo com o que fosse mais fácil para a execução do procedimento.

O avaliador estudante sénior foi quem atribuiu as classificações mais baixas, uma vez que provavelmente porque procura sempre um produto final ideal, tornando-se mais crítico na avaliação⁽¹³⁾.

O avaliador Professor júnior atribuiu melhores classificações do que o avaliador Professor sénior, o mais experiente dos 3 avaliadores, o que corrobora com os resultados obtidos por Amri *et al.*, 2016.⁽¹¹⁾

Houve diferenças nos resultados da segunda avaliação (Grupo A' e Grupo B') em relação à primeira avaliação por parte dos avaliadores (Grupo A e Grupo B), sendo que as diferenças foram mais elevadas no avaliador estudante sénior, pelo que se pode afirmar a existência de discrepância intra-avaliador, o que também vai de encontro aos resultados obtidos por Amri *et al.*, 2016.⁽¹¹⁾

Conclusão

O erro das preparações efetuadas pelos estudantes do dente 26 para coroa metalocerâmica foi superior quando realizada no fantoma do que quando efetuada em mão.

O avaliador estudante sênior de Prótese Fixa da FMDUP e o avaliador Professor sênior Prótese Fixa da FMDUP foram os que apresentaram avaliações mais exigentes e mais concordantes entre si, comparativamente com o avaliador Professor júnior Prótese Fixa da FMDUP.

Houve discrepância intra-avaliador nos três avaliadores, sendo mais acentuada no avaliador estudante sênior Prótese Fixa da FMDUP.

Tornam-se emergentes estudos com dimensões de amostragem superiores, bem como estudos em dentes anteriores, onde a visão é mais direta no fantoma.

Referências

1. Barrero C, Duqum I, Petrola F. Dental Students' Perceived Preparedness to Treat Patients in Clinic After a Fixed Prosthodontics Course: Survey Results of a Case Study. *Journal of Dental Education*. 2015;79(4):409-16.
2. Curtis DA, Lind SL, Brear S, Finzen FC. The Correlation of Student Performance in Preclinical and Clinical Prosthodontic Assessments. *Journal of Dental Education*. 2007;71(3):365-72.
3. Hamil LM, Mennito AS, Renné WG, Vuthiganon J. Dental Students' Opinions of Preparation Assessment with E4D Compare Software Versus Traditional Methods. *Journal of Dental Education*. 2014;78(10):1424-31.
4. Schuster GM, Hunt RJ, Jr. HJH. Effect of a Pilot Preclinical Incentive Program on Dental Students' Performance on a Clinical Competency Exam. *Journal of Dental Education*. 2016;81(1):96-100.
5. Velayo BC, Stark PC, Eisen SE, Kugel G. Using Dental Students' Preclinical Performance as an Indicator of Clinical Success. *Journal of Dental Education*. 2014;76(6):823-8.
6. Almeida TC, Fernandes PFS, Sampaio Fernandes JCA, Silva CL, Pinho AR. O Sistema Kavo PREAssistant® no Ensino Pré-Clínico de Prótese Fixa. *Revista Portuguesa de Estomatologia, Medicina Dentária e Cirurgia Maxilofacial*. 2009;50(2):105-9.
7. Rocha-Almeida P, Silva CL, Reis-Campos JC, Ramos NV, Vaz MAP, Sampaio-Fernandes JC. Ensino pré-clínico de prótese fixa. Proposta de modelos de aprendizagem. *Revista Portuguesa de Estomatologia, Medicina Dentária e Cirurgia Maxilofacial*. 2016;57(1):21-9.
8. Rocha-Almeida P, Silva CL, Reis-Campos JC, Ramos NV, Vaz MAP, Sampaio-Fernandes JC. Métodos de avaliação informatizada em prótese fixa. *Revista Portuguesa de Estomatologia, Medicina Dentária e Cirurgia Maxilofacial*. 2016;57(2):94-103.
9. A Clinician's Guide to Prosthodontics. In: Dental SC, editor. 2015.
10. Sampaio-Fernandes MA, Sampaio-Fernandes MM, Fonseca PA, Almeida PR, Reis-Campos JC, Figueiral MH. Evaluation of occlusal rest seats with 3D technology in dental education. *J Dent Educ*. 2015;79(2):166-76.
11. Al Amri MD, Sherfudhin HR, Habib SR. Effects of Evaluator's Fatigue and Level of Expertise on the Global and Analytical Evaluation of Preclinical Tooth Preparation. *J Prosthodont*. 2016.
12. Rocha-Almeida P. Modelos de aprendizagem no ensino e na avaliação informatizada em Prótese Fixa: Universidade do Porto; 2015.
13. Cho GC, Chee WW, Tan DT. Dental students' ability to evaluate themselves in fixed prosthodontics. *J Dent Educ*. 2010;74(11):1237-42.

Anexos

Tabelas de frequência intra-avaliador 1

mao - Preparações realizadas em mão;

fant - Preparações realizadas em fantoma

EM - Espessura na Margem

PC - Posição Cervical

AA - Angulação Axial

EA - Espessura Axial

EO - Espessura Oclusal

AV - Angulação das Vertentes

CF - Cúspide Funcional

inicial - Primeira avaliação realizada pelo avaliador 1

final – Segunda avaliação realizada pelo avaliador 1

*exemplo: maoEMinicial- primeira avaliação realizada pelo avaliador 1 do parâmetro espessura na margem das preparações feitas em mão

Tabela III - maoEMinicial

		Frequência	Porcentagem	Porcentagem válida	Porcentagem cumulativa
Válido	2,00	2	40,0	40,0	40,0
	4,00	2	40,0	40,0	80,0
	5,00	1	20,0	20,0	100,0
	Total	5	100,0	100,0	

Tabela IV - maoPCinicial

		Frequência	Porcentagem	Porcentagem válida	Porcentagem cumulativa
Válido	1,00	1	20,0	20,0	20,0
	4,00	4	80,0	80,0	100,0
	Total	5	100,0	100,0	

Tabela V - maoAAinicial

		Frequência	Percentagem	Percentagem válida	Percentagem cumulativa
Válido	2,00	1	20,0	20,0	20,0
	4,00	4	80,0	80,0	100,0
	Total	5	100,0	100,0	

Tabela VI - maoEainicial

		Frequência	Percentagem	Percentagem válida	Percentagem cumulativa
Válido	1,00	1	20,0	20,0	20,0
	3,00	1	20,0	20,0	40,0
	4,00	2	40,0	40,0	80,0
	5,00	1	20,0	20,0	100,0
	Total	5	100,0	100,0	

Tabela VII - maoEOinicial

		Frequência	Percentagem	Percentagem válida	Percentagem cumulativa
Válido	1,00	1	20,0	20,0	20,0
	3,00	1	20,0	20,0	40,0
	4,00	2	40,0	40,0	80,0
	5,00	1	20,0	20,0	100,0
	Total	5	100,0	100,0	

Tabela VIII - maoAVinicial

		Frequência	Percentagem	Percentagem válida	Percentagem cumulativa
Válido	1,00	1	20,0	20,0	20,0
	2,00	1	20,0	20,0	40,0
	3,00	1	20,0	20,0	60,0
	4,00	2	40,0	40,0	100,0
	Total	5	100,0	100,0	

Tabela IX - maoPCfinal

		Frequência	Percentagem	Percentagem válida	Percentagem cumulativa
Válido	1,00	1	20,0	20,0	20,0
	3,00	1	20,0	20,0	40,0
	4,00	2	40,0	40,0	80,0
	5,00	1	20,0	20,0	100,0
	Total	5	100,0	100,0	

Tabela X - maoEOfinal

		Frequência	Percentagem	Percentagem válida	Percentagem cumulativa
Válido	2,00	2	40,0	40,0	40,0
	3,00	1	20,0	20,0	60,0
	4,00	2	40,0	40,0	100,0
	Total	5	100,0	100,0	

Tabela XI - maoAVfinal

		Frequência	Percentagem	Percentagem válida	Percentagem cumulativa
Válido	2,00	1	20,0	20,0	20,0
	3,00	1	20,0	20,0	40,0
	4,00	3	60,0	60,0	100,0
	Total	5	100,0	100,0	

Tabela XII - maoCFfinal

		Frequência	Percentagem	Percentagem válida	Percentagem cumulativa
Válido	1,00	1	20,0	20,0	20,0
	3,00	1	20,0	20,0	40,0
	4,00	3	60,0	60,0	100,0
	Total	5	100,0	100,0	

Tabela XIII - fantEMinicial

		Frequência	Percentagem	Percentagem válida	Percentagem cumulativa
Válido	1,00	2	40,0	40,0	40,0
	2,00	1	20,0	20,0	60,0
	3,00	1	20,0	20,0	80,0
	4,00	1	20,0	20,0	100,0
	Total	5	100,0	100,0	

Tabela XIV - fantPCinicial

		Frequência	Percentagem	Percentagem válida	Percentagem cumulativa
Válido	1,00	2	40,0	40,0	40,0
	2,00	1	20,0	20,0	60,0
	4,00	2	40,0	40,0	100,0
	Total	5	100,0	100,0	

Tabela XV - fantAAinicial

		Frequência	Percentagem	Percentagem válida	Percentagem cumulativa
Válido	1,00	1	20,0	20,0	20,0
	3,00	3	60,0	60,0	80,0
	4,00	1	20,0	20,0	100,0
	Total	5	100,0	100,0	

Tabela XVI - fantEAinicial

		Frequência	Percentagem	Percentagem válida	Percentagem cumulativa
Válido	1,00	1	20,0	20,0	20,0
	2,00	1	20,0	20,0	40,0
	3,00	2	40,0	40,0	80,0
	4,00	1	20,0	20,0	100,0
	Total	5	100,0	100,0	

Tabela XVII - fantEOinicial

		Frequência	Percentagem	Percentagem válida	Percentagem cumulativa
Válido	1,00	1	20,0	20,0	20,0
	2,00	1	20,0	20,0	40,0
	3,00	3	60,0	60,0	100,0
	Total	5	100,0	100,0	

Tabela XVIII - fantAVinicial

		Frequência	Percentagem	Percentagem válida	Percentagem cumulativa
Válido	1,00	1	20,0	20,0	20,0
	2,00	1	20,0	20,0	40,0
	3,00	2	40,0	40,0	80,0
	5,00	1	20,0	20,0	100,0
	Total	5	100,0	100,0	

Tabela XIX - fantCFinicial

		Frequência	Percentagem	Percentagem válida	Percentagem cumulativa
Válido	2,00	3	60,0	60,0	60,0
	3,00	1	20,0	20,0	80,0
	5,00	1	20,0	20,0	100,0
	Total	5	100,0	100,0	

Tabela XX - fantEMfinal

		Frequência	Porcentagem	Porcentagem válida	Porcentagem cumulativa
Válido	1,00	1	20,0	20,0	20,0
	2,00	1	20,0	20,0	40,0
	3,00	1	20,0	20,0	60,0
	4,00	1	20,0	20,0	80,0
	5,00	1	20,0	20,0	100,0
	Total	5	100,0	100,0	

Tabela XXI - fantPCfinal

		Frequência	Porcentagem	Porcentagem válida	Porcentagem cumulativa
Válido	1,00	2	40,0	40,0	40,0
	2,00	1	20,0	20,0	60,0
	4,00	1	20,0	20,0	80,0
	5,00	1	20,0	20,0	100,0
	Total	5	100,0	100,0	

Tabela XXII - fantAAfinal

		Frequência	Porcentagem	Porcentagem válida	Porcentagem cumulativa
Válido	2,00	3	60,0	60,0	60,0
	3,00	1	20,0	20,0	80,0
	4,00	1	20,0	20,0	100,0
	Total	5	100,0	100,0	

Tabela XXIII - fantEAfinal

		Frequência	Porcentagem	Porcentagem válida	Porcentagem cumulativa
Válido	1,00	1	20,0	20,0	20,0
	2,00	2	40,0	40,0	60,0
	3,00	1	20,0	20,0	80,0
	5,00	1	20,0	20,0	100,0
	Total	5	100,0	100,0	

Tabela XXIV- fantEOfinal

		Frequência	Porcentagem	Porcentagem válida	Porcentagem cumulativa
Válido	2,00	2	40,0	40,0	40,0
	3,00	2	40,0	40,0	80,0
	4,00	1	20,0	20,0	100,0
	Total	5	100,0	100,0	

Tabela XXV - fantAVfinal

		Frequência	Porcentagem	Porcentagem válida	Porcentagem cumulativa
Válido	1,00	1	20,0	20,0	20,0
	2,00	2	40,0	40,0	60,0
	3,00	1	20,0	20,0	80,0
	5,00	1	20,0	20,0	100,0
	Total	5	100,0	100,0	

Tabela XXVI - fantCFfinal

		Frequência	Porcentagem	Porcentagem válida	Porcentagem cumulativa
Válido	2,00	2	40,0	40,0	40,0
	3,00	2	40,0	40,0	80,0
	4,00	1	20,0	20,0	100,0
	Total	5	100,0	100,0	

Tabela de frequências intra-avaliador 2

mao - Preparações realizadas em mão

fant - Preparações realizadas em fantoma

EM - Espessura na Margem

PC - Posição Cervical

AA - Angulação Axial

EA - Espessura Axial

EO - Espessura Oclusal

AV - Angulação das Vertentes

CF - Cúspide Funcional

inicial - Primeira avaliação realizada pelo avaliador 2

final – Segunda avaliação realizada pelo avaliador 2

*exemplo: maoEMinicial- primeira avaliação realizada pelo avaliador 2 do parâmetro espessura na margem das preparações feitas em mão

Tabela XXVII - maoEInicial

		Frequência	Percentagem	Percentagem válida	Percentagem cumulativa
Válido	3,00	4	80,0	80,0	80,0
	5,00	1	20,0	20,0	100,0
	Total	5	100,0	100,0	

Tabela XXVIII - maoPCinicial

		Frequência	Percentagem	Percentagem válida	Percentagem cumulativa
Válido	3,00	4	80,0	80,0	80,0
	4,00	1	20,0	20,0	100,0
	Total	5	100,0	100,0	

Tabela XXIX - maoAAinicial

		Frequência	Percentagem	Percentagem válida	Percentagem cumulativa
Válido	3,00	4	80,0	80,0	80,0
	4,00	1	20,0	20,0	100,0
	Total	5	100,0	100,0	

Tabela XXX - maoEainicial

		Frequência	Percentagem	Percentagem válida	Percentagem cumulativa
Válido	2,00	1	20,0	20,0	20,0
	3,00	1	20,0	20,0	40,0
	4,00	3	60,0	60,0	100,0
	Total	5	100,0	100,0	

Tabela XXXI - maoEOinicial

		Frequência	Percentagem	Percentagem válida	Percentagem cumulativa
Válido	2,00	1	20,0	20,0	20,0
	3,00	1	20,0	20,0	40,0
	4,00	3	60,0	60,0	100,0
	Total	5	100,0	100,0	

Tabela XXXII - maoAVinicial

		Frequência	Percentagem	Percentagem válida	Percentagem cumulativa
Válido	2,00	1	20,0	20,0	20,0
	3,00	2	40,0	40,0	60,0
	4,00	2	40,0	40,0	100,0
	Total	5	100,0	100,0	

Tabela XXXIII - maoCFinicial

		Frequência	Percentagem	Percentagem válida	Percentagem cumulativa
Válido	2,00	1	20,0	20,0	20,0
	3,00	3	60,0	60,0	80,0
	4,00	1	20,0	20,0	100,0
	Total	5	100,0	100,0	

Tabela XXXIV - maoEMfinal

		Frequência	Percentagem	Percentagem válida	Percentagem cumulativa
Válido	2,00	1	20,0	20,0	20,0
	3,00	2	40,0	40,0	60,0
	4,00	2	40,0	40,0	100,0
	Total	5	100,0	100,0	

Tabela XXXV - maoPCfinal

		Frequência	Percentagem	Percentagem válida	Percentagem cumulativa
Válido	2,00	1	20,0	20,0	20,0
	3,00	3	60,0	60,0	80,0
	5,00	1	20,0	20,0	100,0
	Total	5	100,0	100,0	

Tabela XXXVI - maoAAfinal

		Frequência	Percentagem	Percentagem válida	Percentagem cumulativa
Válido	2,00	1	20,0	20,0	20,0
	3,00	1	20,0	20,0	40,0
	4,00	2	40,0	40,0	80,0
	5,00	1	20,0	20,0	100,0
	Total	5	100,0	100,0	

Tabela XXXVII - maoEafinal

		Frequência	Percentagem	Percentagem válida	Percentagem cumulativa
Válido	3,00	3	60,0	60,0	60,0
	4,00	2	40,0	40,0	100,0
	Total	5	100,0	100,0	

Tabela XXXVIII - maoEOfinal

		Frequência	Percentagem	Percentagem válida	Percentagem cumulativa
Válido	3,00	2	40,0	40,0	40,0
	4,00	3	60,0	60,0	100,0
	Total	5	100,0	100,0	

Tabela XXXIX - maoAVfinal

		Frequência	Percentagem	Percentagem válida	Percentagem cumulativa
Válido	2,00	2	40,0	40,0	40,0
	3,00	2	40,0	40,0	80,0
	4,00	1	20,0	20,0	100,0
	Total	5	100,0	100,0	

Tabela XL - maocFfinal

		Frequência	Percentagem	Percentagem válida	Percentagem cumulativa
Válido	3,00	3	60,0	60,0	60,0
	4,00	2	40,0	40,0	100,0
	Total	5	100,0	100,0	

Tabela XLI - fantEMinicial

		Frequência	Percentagem	Percentagem válida	Percentagem cumulativa
Válido	2,00	2	40,0	40,0	40,0
	4,00	2	40,0	40,0	80,0
	5,00	1	20,0	20,0	100,0
	Total	5	100,0	100,0	

Tabela XLII - fantPCinicial

		Frequência	Percentagem	Percentagem válida	Percentagem cumulativa
Válido	1,00	1	20,0	20,0	20,0
	4,00	4	80,0	80,0	100,0
	Total	5	100,0	100,0	

Tabela XLIII - fantAAinicial

		Frequência	Percentagem	Percentagem válida	Percentagem cumulativa
Válido	2,00	1	20,0	20,0	20,0
	4,00	4	80,0	80,0	100,0
	Total	5	100,0	100,0	

Tabela XLIV - fantEainicial

		Frequência	Percentagem	Percentagem válida	Percentagem cumulativa
Válido	1,00	1	20,0	20,0	20,0
	3,00	1	20,0	20,0	40,0
	4,00	2	40,0	40,0	80,0
	5,00	1	20,0	20,0	100,0
	Total	5	100,0	100,0	

Tabela XLV - fantEOinicial

		Frequência	Percentagem	Percentagem válida	Percentagem cumulativa
Válido	1,00	1	20,0	20,0	20,0
	3,00	1	20,0	20,0	40,0
	4,00	2	40,0	40,0	80,0
	5,00	1	20,0	20,0	100,0
	Total	5	100,0	100,0	

Tabela XLVI - fantAVinicial

		Frequência	Percentagem	Percentagem válida	Percentagem cumulativa
Válido	1,00	1	20,0	20,0	20,0
	2,00	1	20,0	20,0	40,0
	3,00	1	20,0	20,0	60,0
	4,00	2	40,0	40,0	100,0
	Total	5	100,0	100,0	

Tabela XLVII - fantCFinicial

		Frequência	Percentagem	Percentagem válida	Percentagem cumulativa
Válido	1,00	1	20,0	20,0	20,0
	3,00	2	40,0	40,0	60,0
	4,00	1	20,0	20,0	80,0
	5,00	1	20,0	20,0	100,0
	Total	5	100,0	100,0	

Tabela XLVIII - fantEMfinal

		Frequência	Percentagem	Percentagem válida	Percentagem cumulativa
Válido	1,00	1	20,0	20,0	20,0
	3,00	2	40,0	40,0	60,0
	4,00	2	40,0	40,0	100,0
	Total	5	100,0	100,0	

Tabela XLIX - fantPCfinal

		Frequência	Percentagem	Percentagem válida	Percentagem cumulativa
Válido	1,00	1	20,0	20,0	20,0
	3,00	1	20,0	20,0	40,0
	4,00	2	40,0	40,0	80,0
	5,00	1	20,0	20,0	100,0
	Total	5	100,0	100,0	

Tabela L - fantAAfinal

		Frequência	Percentagem	Percentagem válida	Percentagem cumulativa
Válido	2,00	1	20,0	20,0	20,0
	4,00	3	60,0	60,0	80,0
	5,00	1	20,0	20,0	100,0
	Total	5	100,0	100,0	

Tabela LI - fantEafinal

		Frequência	Percentagem	Percentagem válida	Percentagem cumulativa
Válido	1,00	1	20,0	20,0	20,0
	3,00	1	20,0	20,0	40,0
	4,00	2	40,0	40,0	80,0
	5,00	1	20,0	20,0	100,0
	Total	5	100,0	100,0	

Tabela LII - fantEOfinal

		Frequência	Percentagem	Percentagem válida	Percentagem cumulativa
Válido	2,00	2	40,0	40,0	40,0
	3,00	1	20,0	20,0	60,0
	4,00	2	40,0	40,0	100,0
	Total	5	100,0	100,0	

Tabela LIII - fantAVfinal

		Frequência	Percentagem	Percentagem válida	Percentagem cumulativa
Válido	2,00	1	20,0	20,0	20,0
	3,00	1	20,0	20,0	40,0
	4,00	3	60,0	60,0	100,0
	Total	5	100,0	100,0	

Tabela LIV - fantCFfinal

		Frequência	Percentagem	Percentagem válida	Percentagem cumulativa
Válido	1,00	1	20,0	20,0	20,0
	3,00	1	20,0	20,0	40,0
	4,00	3	60,0	60,0	100,0
	Total	5	100,0	100,0	

Tabelas de frequências intra-avaliador 3

mao - Preparações realizadas em mão

fant - Preparações realizadas em fantoma

EM - Espessura na Margem

PC - Posição Cervical

AA - Angulação Axial

EA - Espessura Axial

EO - Espessura Oclusal

AV - Angulação das Vertentes

CF - Cúspide Funcional

inicial - Primeira avaliação realizada pelo avaliador 3

final - Segunda avaliação realizada pelo avaliador 3

*exemplo: maoEMinicial- primeira avaliação realizada pelo avaliador 3 do parâmetro espessura na margem das preparações feitas em mão

Tabela LV - maoEMinicial

		Frequência	Percentagem	Percentagem válida	Percentagem cumulativa
Válido	2,00	2	40,0	40,0	40,0
	3,00	1	20,0	20,0	60,0
	4,00	2	40,0	40,0	100,0
	Total	5	100,0	100,0	

Tabela LVI - maoPCinicial

		Frequência	Percentagem	Percentagem válida	Percentagem cumulativa
Válido	3,00	3	60,0	60,0	60,0
	4,00	2	40,0	40,0	100,0
	Total	5	100,0	100,0	

Tabela LVII - maoAAinicial

		Frequência	Percentagem	Percentagem válida	Percentagem cumulativa
Válido	3,00	4	80,0	80,0	80,0
	4,00	1	20,0	20,0	100,0
	Total	5	100,0	100,0	

Tabela LVIII - maoEainicial

		Frequência	Percentagem	Percentagem válida	Percentagem cumulativa
Válido	2,00	1	20,0	20,0	20,0
	3,00	1	20,0	20,0	40,0
	4,00	3	60,0	60,0	100,0
	Total	5	100,0	100,0	

Tabela LIX - maoEOinicial

		Frequência	Percentagem	Percentagem válida	Percentagem cumulativa
Válido	2,00	1	20,0	20,0	20,0
	3,00	2	40,0	40,0	60,0
	4,00	2	40,0	40,0	100,0
	Total	5	100,0	100,0	

Tabela LX - maoAVinicial

		Frequência	Percentagem	Percentagem válida	Percentagem cumulativa
Válido	2,00	1	20,0	20,0	20,0
	3,00	2	40,0	40,0	60,0
	4,00	2	40,0	40,0	100,0
	Total	5	100,0	100,0	

Tabela LXI- maoCFinicial

		Frequência	Percentagem	Percentagem válida	Percentagem cumulativa
Válido	2,00	2	40,0	40,0	40,0
	3,00	1	20,0	20,0	60,0
	4,00	2	40,0	40,0	100,0
	Total	5	100,0	100,0	

Tabela LXI - maoEMfinal

		Frequência	Percentagem	Percentagem válida	Percentagem cumulativa
Válido	2,00	2	40,0	40,0	40,0
	3,00	2	40,0	40,0	80,0
	4,00	1	20,0	20,0	100,0
	Total	5	100,0	100,0	

Tabela LXIII - maoPCfinal

		Frequência	Percentagem	Percentagem válida	Percentagem cumulativa
Válido	3,00	4	80,0	80,0	80,0
	4,00	1	20,0	20,0	100,0
	Total	5	100,0	100,0	

Tabela LXIV - maoAAfinal

		Frequência	Percentagem	Percentagem válida	Percentagem cumulativa
Válido	3,00	3	60,0	60,0	60,0
	4,00	2	40,0	40,0	100,0
	Total	5	100,0	100,0	

Tabela LXV - maoEAFinal

		Frequência	Percentagem	Percentagem válida	Percentagem cumulativa
Válido	3,00	3	60,0	60,0	60,0
	4,00	1	20,0	20,0	80,0
	5,00	1	20,0	20,0	100,0
	Total	5	100,0	100,0	

Tabela LXVI - maoEOfinal

		Frequência	Percentagem	Percentagem válida	Percentagem cumulativa
Válido	3,00	3	60,0	60,0	60,0
	4,00	2	40,0	40,0	100,0
	Total	5	100,0	100,0	

Tabela LXVII - maoAVfinal

		Frequência	Percentagem	Percentagem válida	Percentagem cumulativa
Válido	2,00	1	20,0	20,0	20,0
	3,00	2	40,0	40,0	60,0
	4,00	2	40,0	40,0	100,0
	Total	5	100,0	100,0	

Tabela LXVIII - maoCFfinal

		Frequência	Percentagem	Percentagem válida	Percentagem cumulativa
Válido	2,00	1	20,0	20,0	20,0
	3,00	2	40,0	40,0	60,0
	4,00	2	40,0	40,0	100,0
	Total	5	100,0	100,0	

Tabela LXIX - fantEMinicial

		Frequência	Percentagem	Percentagem válida	Percentagem cumulativa
Válido	3,00	4	80,0	80,0	80,0
	4,00	1	20,0	20,0	100,0
	Total	5	100,0	100,0	

Tabela LXX - fantPCinicial

		Frequência	Percentagem	Percentagem válida	Percentagem cumulativa
Válido	2,00	1	20,0	20,0	20,0
	3,00	2	40,0	40,0	60,0
	4,00	2	40,0	40,0	100,0
	Total	5	100,0	100,0	

Tabela LXXI - fantAAinicial

		Frequência	Percentagem	Percentagem válida	Percentagem cumulativa
Válido	2,00	1	20,0	20,0	20,0
	3,00	3	60,0	60,0	80,0
	4,00	1	20,0	20,0	100,0
	Total	5	100,0	100,0	

Tabela LXXII - fantEAINicial

		Frequência	Percentagem	Percentagem válida	Percentagem cumulativa
Válido	2,00	1	20,0	20,0	20,0
	3,00	4	80,0	80,0	100,0
	Total	5	100,0	100,0	

Tabela LXXIII - fantEOinicial

		Frequência	Percentagem	Percentagem válida	Percentagem cumulativa
Válido	2,00	1	20,0	20,0	20,0
	3,00	4	80,0	80,0	100,0
	Total	5	100,0	100,0	

Tabela LXXIV - fantAVinicial

		Frequência	Percentagem	Percentagem válida	Percentagem cumulativa
Válido	3,00	3	60,0	60,0	60,0
	4,00	2	40,0	40,0	100,0
	Total	5	100,0	100,0	

Tabela LXXV - fantCFinicial

		Frequência	Percentagem	Percentagem válida	Percentagem cumulativa
Válido	2,00	2	40,0	40,0	40,0
	3,00	1	20,0	20,0	60,0
	4,00	2	40,0	40,0	100,0
	Total	5	100,0	100,0	

Tabela LXXVI - fantPCfinal

		Frequência	Percentagem	Percentagem válida	Percentagem cumulativa
Válido	3,00	1	20,0	20,0	20,0
	4,00	4	80,0	80,0	100,0
	Total	5	100,0	100,0	

Tabela LXXVII - fantAAfinal

		Frequência	Percentagem	Percentagem válida	Percentagem cumulativa
Válido	3,00	4	80,0	80,0	80,0
	4,00	1	20,0	20,0	100,0
	Total	5	100,0	100,0	

Tabela LXXVIII - fantEAfinal

		Frequência	Percentagem	Percentagem válida	Percentagem cumulativa
Válido	3,00	4	80,0	80,0	80,0
	4,00	1	20,0	20,0	100,0
	Total	5	100,0	100,0	

Tabela LXXIX - fantEOfinal

		Frequência	Percentagem	Percentagem válida	Percentagem cumulativa
Válido	2,00	1	20,0	20,0	20,0
	3,00	4	80,0	80,0	100,0
	Total	5	100,0	100,0	

Tabela LXXX - fantAVfinal

		Frequência	Percentagem	Percentagem válida	Percentagem cumulativa
Válido	3,00	3	60,0	60,0	60,0
	4,00	2	40,0	40,0	100,0
	Total	5	100,0	100,0	

Tabela LXXXI - fantCFfinal

		Frequência	Percentagem	Percentagem válida	Percentagem cumulativa
Válido	2,00	1	20,0	20,0	20,0
	3,00	2	40,0	40,0	60,0
	4,00	2	40,0	40,0	100,0
	Total	5	100,0	100,0	

Tabelas de frequências inter-avaliador

mao - Preparações realizadas em mão

fant - Preparações realizadas em fantoma

EM - Espessura na Margem

PC - Posição Cervical

AA - Angulação Axial

EA - Espessura Axial

EO - Espessura Oclusal

AV - Angulação das Vertentes

CF - Cúspide Funcional

A1- Avaliador 1

A2 - Avaliador 2

A3 - Avaliador 3

*exemplo: A1maoEM- avaliação realizada pelo avaliador 1 do parâmetro espessura na margem das preparações feitas em mão

Tabela LXXXII - A1maoEM

		Frequência	Percentagem	Percentagem válida	Percentagem cumulativa
Válido	1,00	1	1,7	1,7	1,7
	2,00	11	18,3	18,3	20,0
	3,00	28	46,7	46,7	66,7
	4,00	20	33,3	33,3	100,0
	Total	60	100,0	100,0	

Tabela LXXXIII - A1maoPC

		Frequência	Percentagem	Percentagem válida	Percentagem cumulativa
Válido	1,00	7	11,7	11,7	11,7
	2,00	16	26,7	26,7	38,3
	3,00	22	36,7	36,7	75,0
	4,00	14	23,3	23,3	98,3
	5,00	1	1,7	1,7	100,0
	Total	60	100,0	100,0	

Tabela LXXXIV - A1maoAA

		Frequência	Percentagem	Percentagem válida	Percentagem cumulativa
Válido	1,00	4	6,7	6,7	6,7
	2,00	16	26,7	26,7	33,3
	3,00	32	53,3	53,3	86,7
	4,00	7	11,7	11,7	98,3
	5,00	1	1,7	1,7	100,0
	Total	60	100,0	100,0	

Tabela LXXXV - A1maoEA

		Frequência	Percentagem	Percentagem válida	Percentagem cumulativa
Válido	1,00	3	5,0	5,0	5,0
	2,00	15	25,0	25,0	30,0
	3,00	34	56,7	56,7	86,7
	4,00	8	13,3	13,3	100,0
	Total	60	100,0	100,0	

Tabela LXXXVI - A1maoEO

		Frequência	Percentagem	Percentagem válida	Percentagem cumulativa
Válido	1,00	2	3,3	3,3	3,3
	2,00	26	43,3	43,3	46,7
	3,00	22	36,7	36,7	83,3
	4,00	10	16,7	16,7	100,0
	Total	60	100,0	100,0	

Tabela LXXXVII - A1maoAV

		Frequência	Percentagem	Percentagem válida	Percentagem cumulativa
Válido	1,00	5	8,3	8,3	8,3
	2,00	10	16,7	16,7	25,0
	3,00	26	43,3	43,3	68,3
	4,00	14	23,3	23,3	91,7
	5,00	5	8,3	8,3	100,0
	Total	60	100,0	100,0	

Tabela LXXXVIII - A1maoCF

		Frequência	Percentagem	Percentagem válida	Percentagem cumulativa
Válido	1,00	3	5,0	5,0	5,0
	2,00	14	23,3	23,3	28,3
	3,00	29	48,3	48,3	76,7
	4,00	12	20,0	20,0	96,7
	5,00	2	3,3	3,3	100,0
	Total	60	100,0	100,0	

Tabela LXXXIX - A2maoEM

		Frequência	Percentagem	Percentagem válida	Percentagem cumulativa
Válido	1,00	1	1,7	1,7	1,7
	2,00	10	16,7	16,7	18,3
	3,00	22	36,7	36,7	55,0
	4,00	23	38,3	38,3	93,3
	5,00	4	6,7	6,7	100,0
	Total	60	100,0	100,0	

Tabela XC - A2maoPC

		Frequência	Percentagem	Percentagem válida	Percentagem cumulativa
Válido	1,00	1	1,7	1,7	1,7
	2,00	4	6,7	6,7	8,3
	3,00	33	55,0	55,0	63,3
	4,00	22	36,7	36,7	100,0
	Total	60	100,0	100,0	

Tabela XCI - A2maoAA

		Frequência	Percentagem	Percentagem válida	Percentagem cumulativa
Válido	2,00	5	8,3	8,3	8,3
	3,00	27	45,0	45,0	53,3
	4,00	19	31,7	31,7	85,0
	5,00	9	15,0	15,0	100,0
	Total	60	100,0	100,0	

Tabela XCII - A2maoEA

		Frequência	Percentagem	Percentagem válida	Percentagem cumulativa
Válido	2,00	3	5,0	5,0	5,0
	3,00	25	41,7	41,7	46,7
	4,00	32	53,3	53,3	100,0
	Total	60	100,0	100,0	

Tabela XCIII - A2maoAV

		Frequência	Percentagem	Percentagem válida	Percentagem cumulativa
Válido	2,00	7	11,7	11,7	11,7
	3,00	39	65,0	65,0	76,7
	4,00	13	21,7	21,7	98,3
	5,00	1	1,7	1,7	100,0
	Total	60	100,0	100,0	

Tabela XCIV - A2maoEO

		Frequência	Percentagem	Percentagem válida	Percentagem cumulativa
Válido	2,00	2	3,3	3,3	3,3
	3,00	26	43,3	43,3	46,7
	4,00	32	53,3	53,3	100,0
	Total	60	100,0	100,0	

Tabela XCV - A2maoCF

		Frequência	Percentagem	Percentagem válida	Percentagem cumulativa
Válido	2,00	7	11,7	11,7	11,7
	3,00	40	66,7	66,7	78,3
	4,00	13	21,7	21,7	100,0
	Total	60	100,0	100,0	

Tabela XCVI - A3maoEM

		Frequência	Percentagem	Percentagem válida	Percentagem cumulativa
Válido	2,00	4	6,7	6,7	6,7
	3,00	22	36,7	36,7	43,3
	4,00	28	46,7	46,7	90,0
	5,00	6	10,0	10,0	100,0
	Total	60	100,0	100,0	

Tabela XCVII - A3maoPC

		Frequência	Percentagem	Percentagem válida	Percentagem cumulativa
Válido	2,00	6	10,0	10,0	10,0
	3,00	28	46,7	46,7	56,7
	4,00	25	41,7	41,7	98,3
	5,00	1	1,7	1,7	100,0
	Total	60	100,0	100,0	

Tabela XCVIII - A3maoAA

		Frequência	Percentagem	Percentagem válida	Percentagem cumulativa
Válido	2,00	5	8,3	8,3	8,3
	3,00	22	36,7	36,7	45,0
	4,00	31	51,7	51,7	96,7
	5,00	2	3,3	3,3	100,0
	Total	60	100,0	100,0	

Tabela XCIX - A3maoEA

		Frequência	Percentagem	Percentagem válida	Percentagem cumulativa
Válido	2,00	11	18,3	18,3	18,3
	3,00	24	40,0	40,0	58,3
	4,00	25	41,7	41,7	100,0
	Total	60	100,0	100,0	

Tabela C - A3maoEO

		Frequência	Percentagem	Percentagem válida	Percentagem cumulativa
Válido	1,00	1	1,7	1,7	1,7
	2,00	35	58,3	58,3	60,0
	3,00	16	26,7	26,7	86,7
	4,00	8	13,3	13,3	100,0
	Total	60	100,0	100,0	

Tabela CI - A3maoCF

		Frequência	Percentagem	Percentagem válida	Percentagem cumulativa
Válido	1,00	5	8,3	8,3	8,3
	2,00	21	35,0	35,0	43,3
	3,00	23	38,3	38,3	81,7
	4,00	11	18,3	18,3	100,0
	Total	60	100,0	100,0	

Tabela CII - A1fantEM

		Frequência	Percentagem	Percentagem válida	Percentagem cumulativa
Válido	1,00	9	15,0	15,0	15,0
	2,00	24	40,0	40,0	55,0
	3,00	18	30,0	30,0	85,0
	4,00	8	13,3	13,3	98,3
	5,00	1	1,7	1,7	100,0
	Total	60	100,0	100,0	

Tabela CIII - A1fantPC

		Frequência	Percentagem	Percentagem válida	Percentagem cumulativa
Válido	1,00	17	28,3	28,3	28,3
	2,00	20	33,3	33,3	61,7
	3,00	13	21,7	21,7	83,3
	4,00	8	13,3	13,3	96,7
	5,00	2	3,3	3,3	100,0
	Total	60	100,0	100,0	

Tabela CIV - A1fantAA

		Frequência	Percentagem	Percentagem válida	Percentagem cumulativa
Válido	1,00	13	21,7	21,7	21,7
	2,00	27	45,0	45,0	66,7
	3,00	16	26,7	26,7	93,3
	4,00	4	6,7	6,7	100,0
	Total	60	100,0	100,0	

Tabela CV - A3maoAV

		Frequência	Percentagem	Percentagem válida	Percentagem cumulativa
Válido	1,00	2	3,3	3,3	3,3
	2,00	16	26,7	26,7	30,0
	3,00	31	51,7	51,7	81,7
	4,00	11	18,3	18,3	100,0
	Total	60	100,0	100,0	

Tabela CVI - A1fantEA

		Frequência	Percentagem	Percentagem válida	Percentagem cumulativa
Válido	1,00	16	26,7	26,7	26,7
	2,00	29	48,3	48,3	75,0
	3,00	13	21,7	21,7	96,7
	4,00	2	3,3	3,3	100,0
	Total	60	100,0	100,0	

Tabela CVII - A1fantEO

		Frequência	Percentagem	Percentagem válida	Percentagem cumulativa
Válido	1,00	7	11,7	11,7	11,7
	2,00	37	61,7	61,7	73,3
	3,00	12	20,0	20,0	93,3
	4,00	4	6,7	6,7	100,0
	Total	60	100,0	100,0	

Tabela CVIII - A1fantAV

		Frequência	Percentagem	Percentagem válida	Percentagem cumulativa
Válido	1,00	8	13,3	13,3	13,3
	2,00	23	38,3	38,3	51,7
	3,00	22	36,7	36,7	88,3
	4,00	5	8,3	8,3	96,7
	5,00	2	3,3	3,3	100,0
	Total	60	100,0	100,0	

Tabela CIX - A1fantCF

		Frequência	Percentagem	Percentagem válida	Percentagem cumulativa
Válido	1,00	13	21,7	21,7	21,7
	2,00	25	41,7	41,7	63,3
	3,00	14	23,3	23,3	86,7
	4,00	7	11,7	11,7	98,3
	5,00	1	1,7	1,7	100,0
	Total	60	100,0	100,0	

Tabela CX - A2fantEM

		Frequência	Percentagem	Percentagem válida	Percentagem cumulativa
Válido	1,00	1	1,7	1,7	1,7
	2,00	12	20,0	20,0	21,7
	3,00	23	38,3	38,3	60,0
	4,00	20	33,3	33,3	93,3
	5,00	4	6,7	6,7	100,0
	Total	60	100,0	100,0	

Tabela CXI - A2fantPC

		Frequência	Percentagem	Percentagem válida	Percentagem cumulativa
Válido	1,00	3	5,0	5,0	5,0
	2,00	10	16,7	16,7	21,7
	3,00	26	43,3	43,3	65,0
	4,00	19	31,7	31,7	96,7
	5,00	2	3,3	3,3	100,0
	Total	60	100,0	100,0	

Tabela CXII - A2fantAA

		Frequência	Percentagem	Percentagem válida	Percentagem cumulativa
Válido	2,00	8	13,3	13,3	13,3
	3,00	18	30,0	30,0	43,3
	4,00	32	53,3	53,3	96,7
	5,00	2	3,3	3,3	100,0
	Total	60	100,0	100,0	

Tabela CXIII - A2fantEO

		Frequência	Percentagem	Percentagem válida	Percentagem cumulativa
Válido	1,00	1	1,7	1,7	1,7
	2,00	8	13,3	13,3	15,0
	3,00	30	50,0	50,0	65,0
	4,00	18	30,0	30,0	95,0
	5,00	3	5,0	5,0	100,0
	Total	60	100,0	100,0	

Tabela CXIV - A2fantAV

		Frequência	Percentagem	Percentagem válida	Percentagem cumulativa
Válido	1,00	2	3,3	3,3	3,3
	2,00	13	21,7	21,7	25,0
	3,00	32	53,3	53,3	78,3
	4,00	11	18,3	18,3	96,7
	5,00	2	3,3	3,3	100,0
	Total	60	100,0	100,0	

Tabela CXV - A2fantCF

		Frequência	Percentagem	Percentagem válida	Percentagem cumulativa
Válido	1,00	1	1,7	1,7	1,7
	2,00	9	15,0	15,0	16,7
	3,00	32	53,3	53,3	70,0
	4,00	15	25,0	25,0	95,0
	5,00	3	5,0	5,0	100,0
	Total	60	100,0	100,0	

Tabela CXVI - A3fantEM

		Frequência	Percentagem	Percentagem válida	Percentagem cumulativa
Válido	1,00	3	5,0	5,0	5,0
	2,00	23	38,3	38,3	43,3
	3,00	19	31,7	31,7	75,0
	4,00	15	25,0	25,0	100,0
	Total	60	100,0	100,0	

Tabela CXVII - A3fantPC

		Frequência	Percentagem	Percentagem válida	Percentagem cumulativa
Válido	1,00	4	6,7	6,7	6,7
	2,00	10	16,7	16,7	23,3
	3,00	29	48,3	48,3	71,7
	4,00	17	28,3	28,3	100,0
	Total	60	100,0	100,0	

Tabela CXVIII - A3fantAA

		Frequência	Percentagem	Percentagem válida	Percentagem cumulativa
Válido	1,00	2	3,3	3,3	3,3
	2,00	11	18,3	18,3	21,7
	3,00	34	56,7	56,7	78,3
	4,00	13	21,7	21,7	100,0
	Total	60	100,0	100,0	

Tabela CXIX - A3fantEA

		Frequência	Percentagem	Percentagem válida	Percentagem cumulativa
Válido	1,00	2	3,3	3,3	3,3
	2,00	20	33,3	33,3	36,7
	3,00	28	46,7	46,7	83,3
	4,00	10	16,7	16,7	100,0
	Total	60	100,0	100,0	

Tabela CXX - A3fantEO

		Frequência	Percentagem	Percentagem válida	Percentagem cumulativa
Válido	1,00	3	5,0	5,0	5,0
	2,00	22	36,7	36,7	41,7
	3,00	25	41,7	41,7	83,3
	4,00	10	16,7	16,7	100,0
	Total	60	100,0	100,0	

Tabela CXXI - A3fantAV

		Frequência	Percentagem	Percentagem válida	Percentagem cumulativa
Válido	1,00	3	5,0	5,0	5,0
	2,00	14	23,3	23,3	28,3
	3,00	22	36,7	36,7	65,0
	4,00	21	35,0	35,0	100,0
	Total	60	100,0	100,0	

Tabela CXXII - A3fantCF

		Frequência	Percentagem	Percentagem válida	Percentagem cumulativa
Válido	1,00	2	3,3	3,3	3,3
	2,00	22	36,7	36,7	40,0
	3,00	23	38,3	38,3	78,3
	4,00	13	21,7	21,7	100,0
	Total	60	100,0	100,0	

U. PORTO



FACULDADE DE
MEDICINA DENTÁRIA
UNIVERSIDADE DO PORTO

DECLARAÇÃO

Monografia de investigação/Relatório de Atividade Clínica

Declaro que o presente trabalho, no âmbito da Monografia de Investigação/Relatório de Atividade Clínica, no Mestrado Integrado em Medicina Dentária, da Faculdade de Medicina Dentária da Universidade do Porto, é da minha autoria e todas as fontes foram devidamente referenciadas.

O Investigador,

Huang Yiwei

Porto, 04 de julho de 2017

U. PORTO



FACULDADE DE
MEDICINA DENTÁRIA
UNIVERSIDADE DO PORTO

PARECER

(Entrega do trabalho final de Monografia)

Informo que o Trabalho de Monografia desenvolvido pelo estudante Yiwei Huang com o título: "Estudo comparativo da avaliação em preparações de prótese fixa", está de acordo com as regras estipuladas na Faculdade de Medicina Dentária da Universidade do Porto, foi por mim conferido e encontra-se em condições de ser apresentado em provas públicas.

O Orientador,

Porto, 04 de Julho de 2017