

Insuficiència cardíaca i fallida renal: quan tot s'ajunta

02/2008 - **Medicina i Salut.** Un dels problemes que coexisteixen amb la insuficiència cardíaca és la insuficiència renal. Els autors d'aquest article proposen un mètode alternatiu per poder detectar de manera més precisa la presència d'aquesta fallida renal en els pacients amb insuficiència cardíaca, ja que els mètodes habituals, basats únicament en la determinació de la creatinina en sang, són menys sensibles.

FÓRMULA DE COCKCROFT

$$\frac{[(140 - \text{edat (anys)}) \times \text{peso (quilograms)}}{72 \times \text{creatinina sérica (mg/dl)}}$$

s'ha d'ajustar en funció del sexe
(x 0.85 en dones)

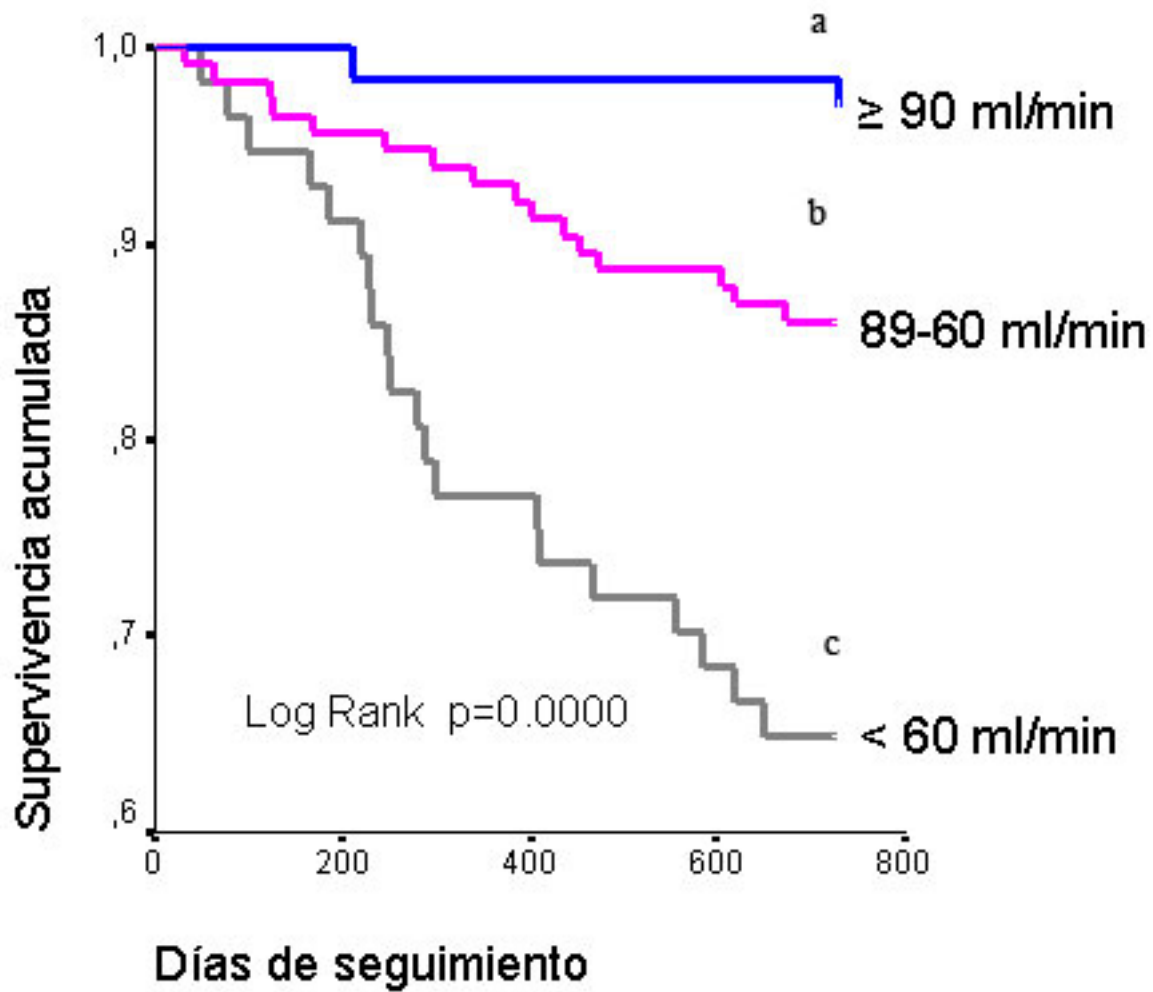
Fórmula de Cockcroft, usada per calcular l'aclariment de creatinina

Els pacients amb insuficiència cardíaca, que és una situació en la que el cor no té la capacitat suficient per a abastir de sang de forma òptima tot l'organisme, acostumen a tenir diverses malalties associades, com la hipertensió, la diabetis, etc. Un dels problemes que poden estar presents en aquests pacients és la fallida progressiva de la funció dels ronyons per eliminar aigua i substàncies nocives per a l'organisme.

La combinació de la insuficiència cardíaca i la disfunció renal implica una supervivència més baixa que la dels pacients amb insuficiència cardíaca però que tenen el ronyó normal. Per a determinar si la funció dels ronyons és normal o no, normalment s'utilitza un valor d'una determinada proteïna a la sang, la creatinina.

En el nostre estudi hem pogut comprovar que si s'analitza la funció del ronyó dels pacients amb insuficiència cardíaca de la manera convencional amb la determinació de creatinina, molts d'ells tenen aquests valors normals quan de fet tenen un mal funcionament del ronyó. Per a poder discriminar i aconseguir detectar fins i tot petites alteracions de la funció del ronyó, s'aconsella la utilització d'un altre mètode de valoració que és més precís, l'aclariment de creatinina calculat amb una fórmula senzilla. Aquest mètode inclou, a més de la creatinina, altres paràmetres que tenen en compte, entre d'altres, l'edat i el pes.

En aquest estudi hem observat que amb la utilització d'aquesta fórmula podem discriminar molt millor el pronòstic dels pacients amb insuficiència cardíaca, que no pas utilitzant només la determinació de la creatinina, fins i tot, en aquells en els quals aquesta darrera és normal. En el gràfic adjunt es poden observar les corbes de supervivència dels pacients amb insuficiència cardíaca estudiats en funció de les seves xifres calculades d'aclariment de creatinina. El grup (a) correspon als pacients amb funció renal normal, el grup (b) eren els pacients amb alteració lleugera de la funció renal i el grup (c) correspon a aquells que tenien disfunció renal establerta. Hem de recordar que tots els malalts de l'estudi tenien xifres de creatinina normals.



Elisabet Zamora

Departament de Medicina

Universitat Autònoma de Barcelona Unitat d'Insuficiència Cardíaca, Hospital Universitari Germans Trias i Pujol

"Prognostic significance of creatinine clearance rate in patients with heart failure and normal serum creatinine" Zamora E, Lupón J, Urrutia A, González B, Mas D, Díez C, Altimir S, Valle V. Rev Esp Cardiol. 2007 Dec;60(12):1315-8.